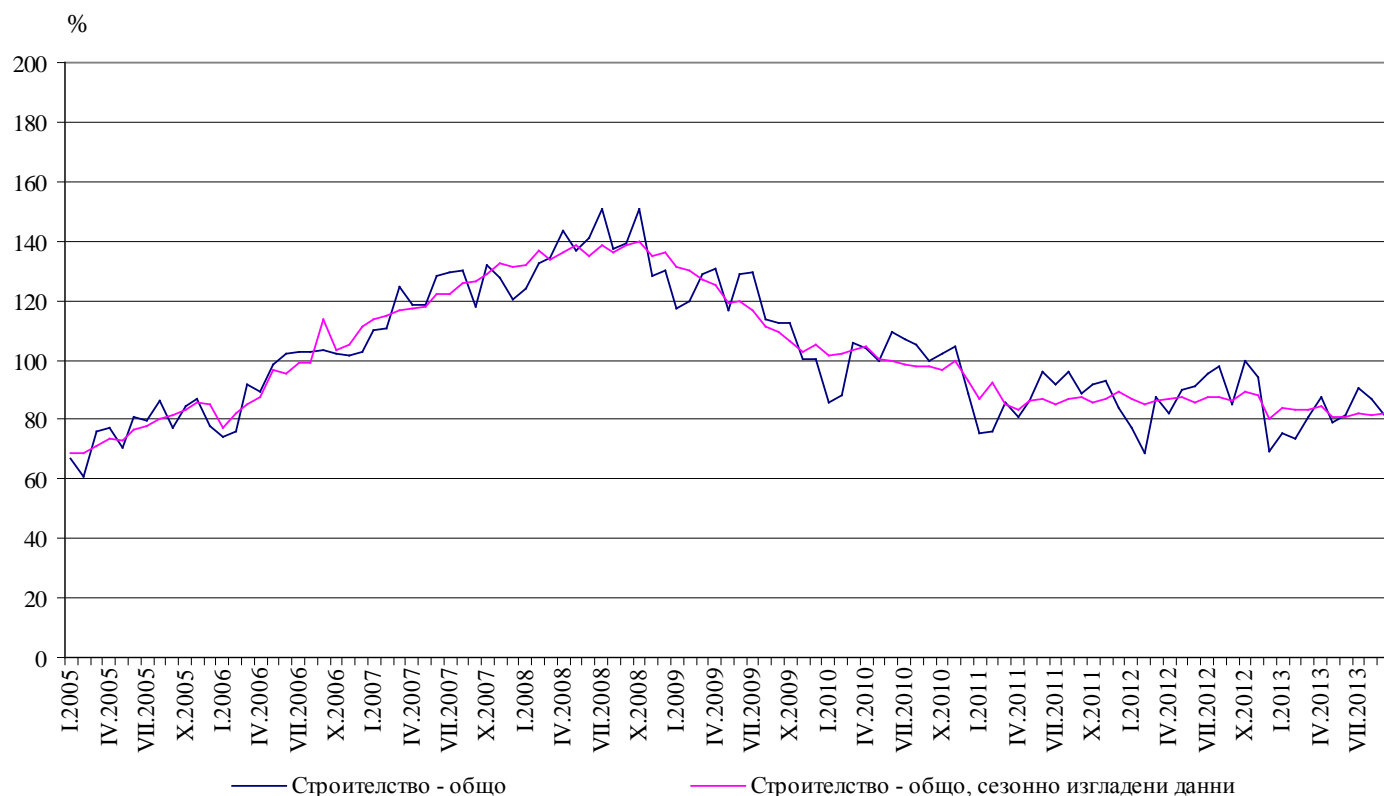


ИНДЕКСИ¹ НА СТРОИТЕЛНАТА ПРОДУКЦИЯ ПРЕЗ СЕПТЕМВРИ 2013 ГОДИНА²

По предварителни данни през септември 2013 г. индексът на продукцията в сектор „Строителство“, изчислен въз основа на сезонно изгладени данни³, е с 0.6% над равнището от предходния месец (табл. 2).

Календарно изгладените данни⁴ показват намаление от 5.6% на строителната продукция през септември 2013 г. в сравнение със същия месец на 2012 година (табл. 4).

Фиг. 1. Индекси на строителната продукция (2010 = 100)



¹ Данните за септември 2013 г. са предварителни.

² Месечните индекси показват краткосрочните изменения на строителната продукция между два сравнявани периода. Тази информация може да се използва за анализ на текущото състояние на строителството в страната, както и за краткосрочни прогнози за бъдещото му развитие. За изчисляване на индексите се използва получената информация за отработеното време в строителството от провежданото месечно извадково наблюдение на строителни предприятия, чиято продукция надхвърля 75% от общата строителна продукция в страната. Индексите на строителната продукция са изчислени при база 2010 = 100.

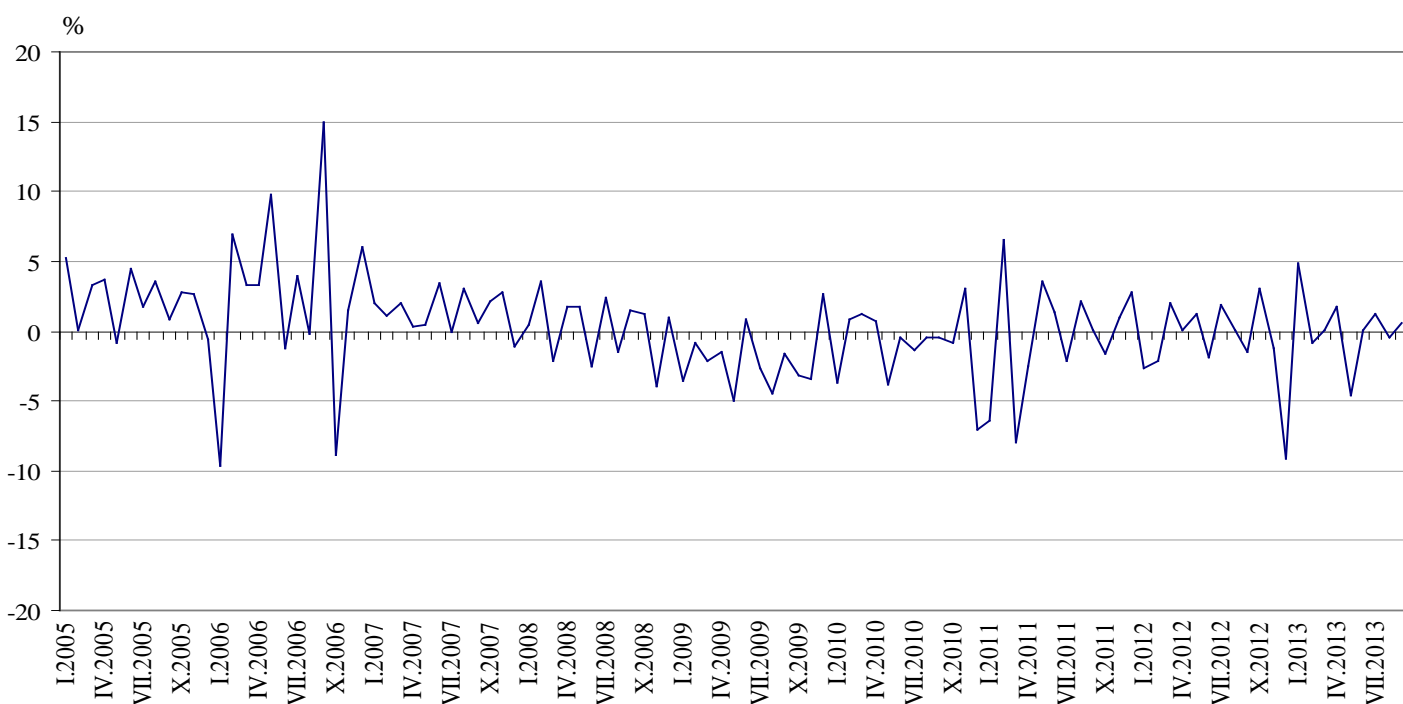
³ Сезонното изглаждане е статистически метод за отстраняване на сезонния компонент на времевия ред.

⁴ Календарното изглаждане представлява отстраняване на вариациите в месечните данни, дължащи се на различния брой календарни и работни дни в месеците, на националните празници, както и на наличието на екстремни стойности (например наличието на повече неработни дни през май може да допринесе за спад на производството в някои дейности).

Месечни изменения

През септември 2013 г. индексът на произведената строителна продукция, изчислен от сезонно изгладени данни, е над равнището от предходния месец, като продукцията от гражданското/инженерното строителство бележи нарастване с 0.9%, а от сградното строителство - с 0.5% (табл. 2).

Фиг. 2. Изменение на индексите на строителната продукция спрямо предходния месец (Сезонно изгладени, 2010 = 100)



1. Индекси на строителната продукция (Сезонно изгладени, 2010 = 100)

	2012				2013								
	IX	X	XI	XII	I	II	III	IV	V	VI	VII	VIII	IX
Строителство - общо	86.4	89.1	88.0	80.0	83.9	83.2	83.3	84.8	80.9	81.0	82.0	81.7	82.2
Сградно строителство	86.7	87.5	86.9	85.3	88.7	87.9	89.5	88.3	85.1	85.5	84.9	85.0	85.4
Гражданско/инженерно строителство	86.1	91.1	89.4	73.4	77.9	77.3	75.6	80.4	75.6	75.5	78.4	77.6	78.3



2. Изменение на индексите на строителната продукция спрямо предходния месец¹

(Проценти)

	2012				2013								
	IX	X	XI	XII	I	II	III	IV	V	VI	VII	VIII	IX
Строителство - общо	-1.5	3.1	-1.2	-9.1	4.9	-0.8	0.1	1.8	-4.6	0.1	1.2	-0.4	0.6
Сградно строителство	-1.1	0.9	-0.7	-1.8	4.0	-0.9	1.8	-1.3	-3.6	0.5	-0.7	0.1	0.5
Гражданско/инженерно строителство	-1.8	5.8	-1.9	-17.9	6.1	-0.8	-2.2	6.3	-6.0	-0.1	3.8	-1.0	0.9

¹ Сезонно изгладени данни.

Годишни изменения

На годишна база намалението на строителната продукция през септември 2013 г., изчислено от календарно изгладени данни, се определя от отрицателния темп както при гражданското/инженерното, така и при сградното строителство, като е регистриран спад съответно от 8.9 и 2.9% (табл. 4).

3. Индекси на строителната продукция (Календарно изгладени, 2010 = 100)

	2010	2011	2012				2013								
	IX	IX	IX	X	XI	XII	I	II	III	IV	V	VI	VII	VIII	IX
Строителство - общо	99.3	88.6	86.3	98.8	93.1	71.8	74.9	73.9	81.5	86.9	79.8	83.7	89.3	87.1	81.5
Сградно строителство	98.2	94.4	87.2	98.3	92.4	74.9	80.9	79.9	87.8	91.3	82.8	86.3	92.2	90.4	84.7
Гражданско/инженерно строителство	100.6	81.5	85.2	99.5	93.9	68.0	67.4	66.4	73.6	81.5	76.0	80.5	85.6	83.0	77.6



4. Изменение на индексите на строителната продукция спрямо съответния месец на предходната година¹

(Проценти)

	2010	2011	2012				2013								
	IX	IX	IX	X	XI	XII	I	II	III	IV	V	VI	VII	VIII	IX
Строителство - общо	-10.1	-10.8	-2.6	5.3	1.1	-12.4	-2.2	8.0	-5.8	3.7	-11.0	-8.7	-6.8	-9.3	-5.6
Сградно строителство	-23.6	-3.9	-7.6	-1.1	-4.0	-11.4	0.7	15.1	-1.6	6.4	-8.9	-6.4	-5.5	-7.0	-2.9
Гражданско/инженерно строителство	14.3	-19.0	4.5	14.6	8.2	-13.9	-6.4	-1.2	11.4	0.1	-13.9	-11.5	-8.5	-12.2	-8.9

¹ Календарно изгладени данни.