



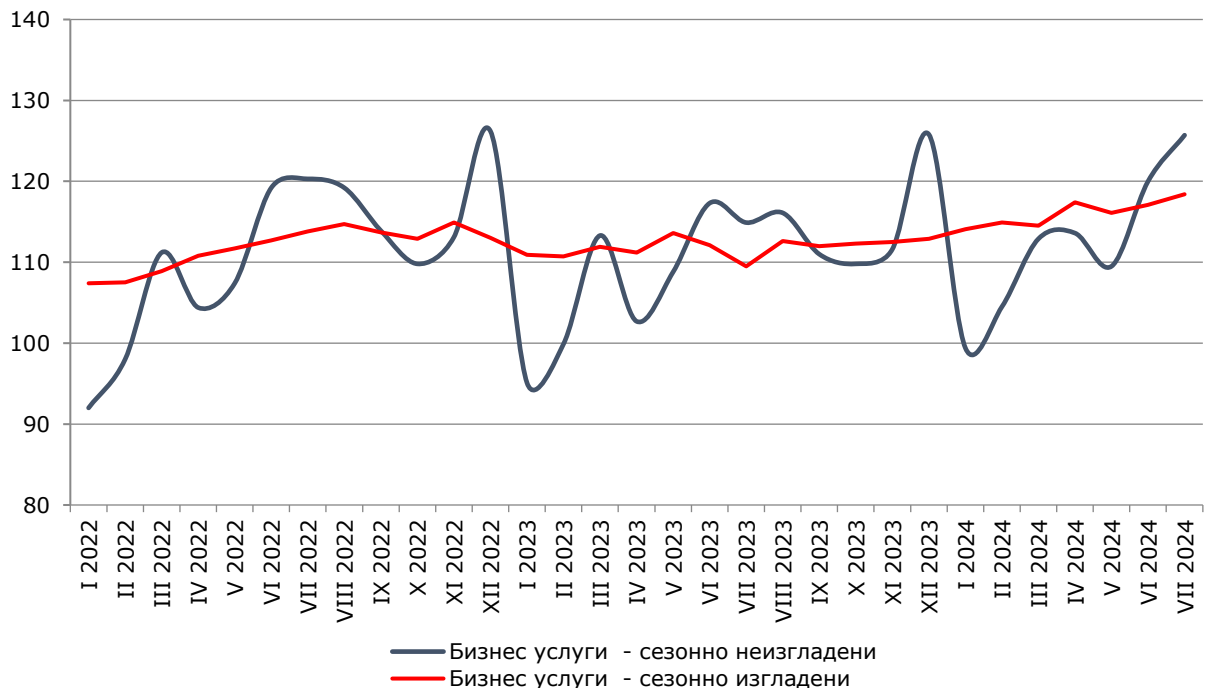
От юли 2024 г. НСИ започва да публикува **Индекси на производството в услугите при базова година 2021 = 100** в съответствие с изискванията на Регламент (ЕС) 2019/2152 на Европейския парламент и на Съвета за европейската бизнес статистика и Регламент за Изпълнение (ЕС) 2020/1197.

ИНДЕКСИ НА ПРОИЗВОДСТВОТО В УСЛУГИТЕ ПРЕЗ ЮЛИ 2024 ГОДИНА

През юли 2024 г. общият индекс на производството в областта на **Бизнес услугите**¹ се увеличава с 1.2% спрямо предходния месец. Данните са предварителни и сезонно изгладени.

Спрямо юли 2023 г. е регистрирано нарастване с 8.5% на календарно изгладения индекс на производството в областта на **Бизнес услугите**.

Фиг. 1. Индекси на производството за Бизнес услуги (2021 = 100)



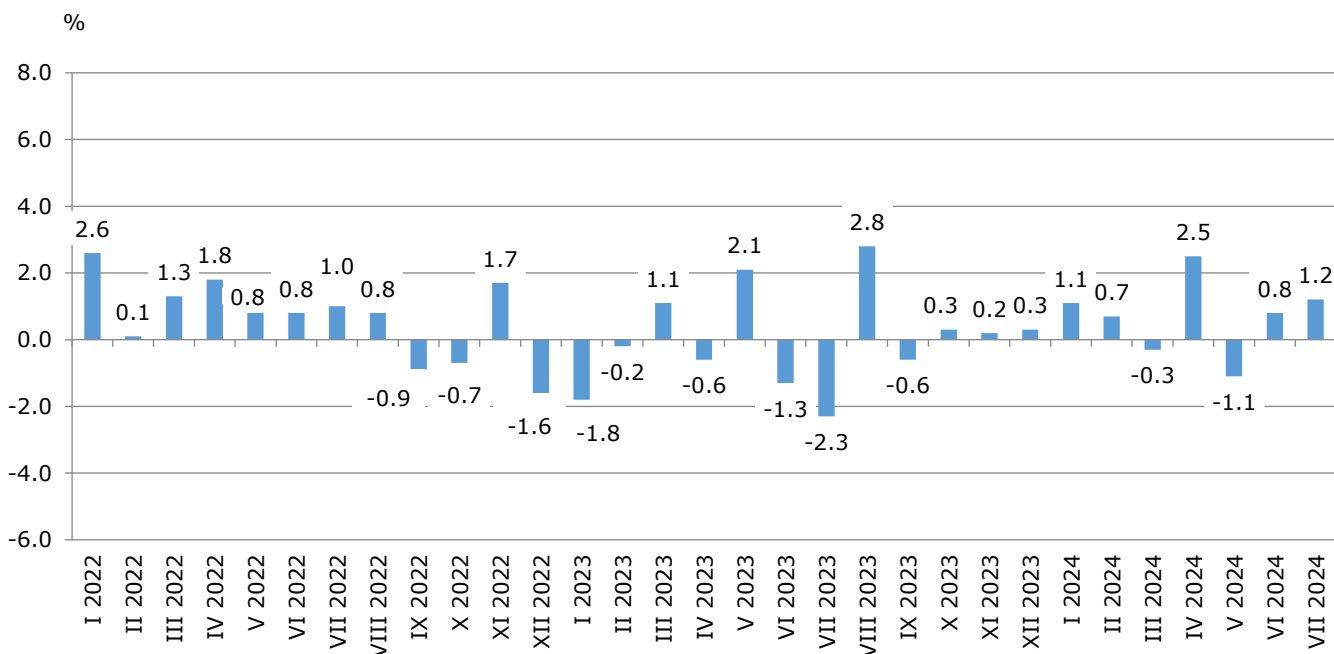
¹ Бизнес услугите включват следните сектори от КИД - 2008: Н - Транспорт, складиране и пощи, I - Хотелиерство и ресторантьорство, J - Създаване и разпространение на информация и творчески продукти, Далекосъобщения, L - Операции с недвижими имоти, M_STS - Професионални дейности и научни изследвания (специфична групировка съгласно Регламент (ЕС) 2019/2152) и N - Административни и спомагателни дейности.

ИНДЕКСИ НА ПРОИЗВОДСТВОТО В УСЛУГИТЕ ПРЕЗ ЮЛИ 2024 ГОДИНА

Месечни изменения

Увеличение спрямо предходния месец е отчетено в секторите: „Професионални дейности и научни изследвания“ - с 5.4%, „Създаване и разпространение на информация и творчески продукти; далекосъобщения“ - с 2.5%, и „Транспорт, складиране и пощи“ - с 2.4%. Понижение се наблюдава в секторите: „Операции с недвижими имоти“ - с 8.8%, „Административни и спомагателни дейности“ - с 2.5%, и „Хотелиерство и ресторантьорство“ - с 0.9%.

Фиг. 2. Изменение на индекса на производството за Бизнес услуги спрямо предходния месец (сезонно изгладени данни)

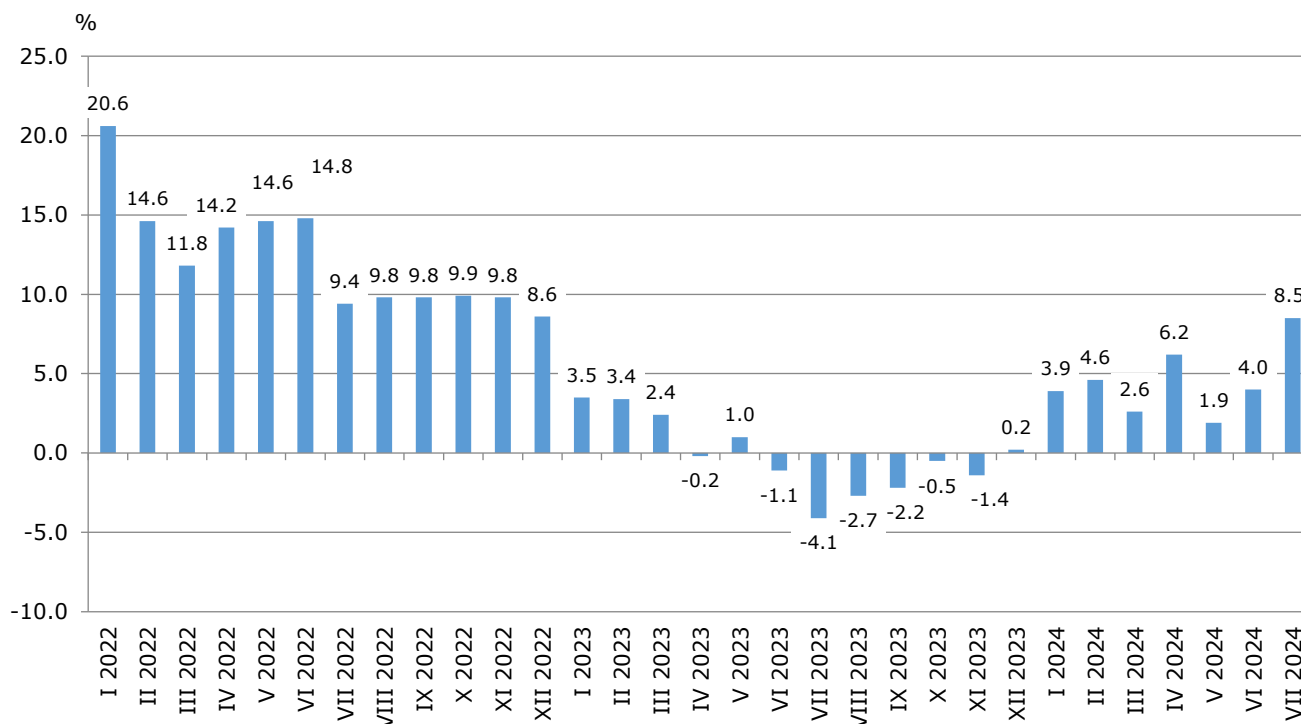


Годишни изменения

На годишна база нарастване е отчетено в следните сектори: „Създаване и разпространение на информация и творчески продукти; далекосъобщения“ - с 15.2%, „Транспорт, складиране и пощи“ - с 10.1%, „Професионални дейности и научни изследвания“ - с 8.0%, и „Хотелиерство и ресторантьорство“ - с 6.5%. Намаление се наблюдава в секторите „Административни и спомагателни дейности“ - с 0.7% и „Операции с недвижими имоти“ - с 0.3%.

ИНДЕКСИ НА ПРОИЗВОДСТВОТО В УСЛУГИТЕ ПРЕЗ ЮЛИ 2024 ГОДИНА

**Фиг. 3. Изменение на индекса на производството за Бизнес услуги спрямо
съответния месец на предходната година
(календарно изгладени данни)**



Методологични бележки

Месечните индекси на производството в услугите се изчисляват и публикуват два месеца след отчетния период (M+2) в съответствие с изискванията на Регламент (ЕС) 2019/2152 на Европейския парламент и на Съвета за европейската бизнес статистика.

Индексите на производството в областта на Бизнес услугите се изчисляват чрез дефлиране на индексите на оборота за всяка дейност със съответните индекси на цени на производител. Целта на производствения индекс е да измерва промените в обема на продукцията на месечни интервали. Индексите на производството се изчисляват при база 2021 година.

Сезонното изглаждане е статистически метод за отстраняване на сезонния компонент на времевия ред.

Календарното изглаждане представлява отстраняване на вариациите в месечните данни, дължащи се на различния брой календарни и работни дни в месеците, на националните празници, както и на наличието на екстремни стойности (например наличието на повече неработни дни през май може да допринесе до спад на производството в някои дейности).

От юли 2024 г. всички динамични редове са преизчислени при база 2021 г. и са публикувани в ИС Инфостат.

**ИНДЕКСИ НА ПРОИЗВОДСТВОТО В УСЛУГИТЕ ПРЕЗ ЮЛИ
2024 ГОДИНА**

Приложение

Таблица 1

**Изменение на индексите на производството в услугите¹
(спрямо предходния месец)**

(Проценти)

Икономически дейности	Код по КИД - 2008	2024					
		II	III	IV	V	VI	VII*
Бизнес услуги	HTNXK	0.7	-0.3	2.5	-1.1	0.8	1.2
Транспорт, складиране и пощи	H	2.2	0.0	5.3	-4.4	0.0	2.4
Сухопътен транспорт	H49	3.7	-1.8	4.9	-5.7	0.6	1.5
Воден транспорт	H50	7.2	-7.0	10.8	-8.7	8.5	-2.6
Въздушен транспорт	H51	4.5	3.2	18.6	4.9	-11.4	-3.5
Складиране и обработка на товари, спомагателни дейности в транспорта	H52	-0.6	4.4	1.5	-2.4	0.9	4.3
Пощенски и куриерски услуги	H53	-2.2	-3.5	11.0	-9.0	2.0	8.5
Хотелиерство и ресторантьорство	I	1.8	0.1	0.5	-1.4	1.6	-0.9
Хотелиерство	I55	0.8	1.7	2.2	0.3	4.7	1.1
Ресторантьорство	I56	1.2	0.1	-0.5	0.0	-0.9	-1.6
Създаване и разпространение на информация и творчески продукти; далекосъобщения	J	1.1	-0.6	1.1	1.7	-0.8	2.5
Издателска дейност	J58	8.0	-3.8	-2.1	5.3	-3.1	16.5
Производство на филми и телевизионни предавания, звукозаписване и издаване на музика	J59	11.1	-0.5	-10.9	-10.9	47.9	-10.4
Радио- и телевизионна дейност	J60	17.8	-25.9	34.6	-14.3	-8.7	2.6
Далекосъобщения	J61	5.3	-1.5	-0.3	3.8	0.6	0.1
Дейности в областта на информационните технологии	J62	-3.5	3.1	0.1	1.7	-2.2	3.1
Информационни услуги	J63	2.5	-10.9	13.3	0.2	-9.5	11.9
Операции с недвижими имоти	L	2.0	-3.3	8.0	-4.3	9.1	-8.8
Професионални дейности и научни изследвания (специфична групировка съгласно Регламент (ЕС) 2019/2152)	M_STS	-0.4	-1.1	1.7	-0.2	0.3	5.4
Юридически и счетоводни дейности	M69	1.9	-5.9	-0.1	15.0	-8.8	6.5
Консултантски дейности в областта на управлението	M702	0.3	-7.5	3.0	-1.1	14.2	8.8
Архитектурни и инженерни дейности, технически изпитвания и анализи	M71	-0.3	6.6	1.9	-4.7	-12.2	14.2
Рекламна дейност и проучване на пазари	M73	-6.8	-5.7	8.8	-10.6	7.9	-7.0
Други професионални дейности	M74	2.2	6.1	-3.9	-1.5	9.6	1.5
Административни и спомагателни дейности	N	-4.1	2.3	-0.4	1.4	1.8	-2.5
Даване под наем и оперативен лизинг	N77	-23.1	10.8	7.8	-11.6	4.0	2.8
Дейности по наемане и предоставяне на работна сила	N78	-0.6	3.8	-16.1	27.4	-2.9	-8.4
Туристическа агентска и операторска дейност, други дейности свързани с пътувания и резервации	N79	1.4	0.3	3.5	1.6	13.2	-3.3
Дейности по охрана и разследване	N80	4.4	-1.7	0.3	2.3	-4.0	-1.4
Дейности по обслужване на сгради и озеленяване	N81	-2.4	3.8	0.9	-9.3	5.2	-6.1
Административни офис дейности и друго спомагателно обслужване на стопанската дейност	N82	-0.8	0.1	-0.3	1.5	2.9	-2.2

¹ Сезонно изгладени данни.

* Предварителни данни.

**ИНДЕКСИ НА ПРОИЗВОДСТВОТО В УСЛУГИТЕ ПРЕЗ ЮЛИ
2024 ГОДИНА**

Таблица 2

**Изменение на индексите на производството в услугите¹
(спрямо съответния месец на предходната година)**

(Проценти)

Икономически дейности	Код по КИД - 2008	2024					
		II	III	IV	V	VI	VII*
Бизнес услуги	HTNXK	4.6	2.6	6.2	1.9	4.0	8.5
Транспорт, складиране и пощи	H	4.5	3.3	14.5	1.8	2.8	10.1
Сухопътен транспорт	H49	5.5	1.0	12.6	-1.1	4.0	6.6
Воден транспорт	H50	21.6	18.4	21.2	-7.9	3.9	8.6
Въздушен транспорт	H51	-6.1	-17.7	7.1	38.8	6.0	16.7
Складиране и обработка на товари, спомогателни дейности в транспорта	H52	0.6	12.2	17.5	0.4	-1.0	12.6
Пощенски и куриерски услуги	H53	15.5	2.1	23.9	3.6	5.1	23.4
Хотелиерство и ресторантьорство	I	7.9	7.7	12.1	8.8	6.8	6.5
Хотелиерство	I55	15.1	16.9	24.5	23.5	20.3	20.6
Ресторантьорство	I56	1.0	1.7	2.2	1.9	-2.2	-6.4
Създаване и разпространение на информация и творчески продукти; далекосъобщения	J	9.8	8.5	10.6	13.1	2.8	15.2
Издателска дейност	J58	9.9	1.9	-17.4	2.7	-3.9	22.0
Производство на филми и телевизионни предавания, звукозаписване и издаване на музика	J59	42.0	17.5	-1.9	-10.8	32.7	17.6
Радио- и телевизионна дейност	J60	22.5	-35.4	2.6	-13.6	-25.5	-9.5
Далекосъобщения	J61	12.7	15.0	13.5	13.4	6.8	16.7
Дейности в областта на информационните технологии	J62	6.7	8.6	12.3	17.0	0.4	15.7
Информационни услуги	J63	4.6	-4.6	5.3	8.4	2.4	7.0
Операции с недвижими имоти	L	-1.1	-9.0	0.6	-4.5	13.6	-0.3
Професионални дейности и научни изследвания (специфична групировка съгласно Регламент (ЕС) 2019/2152)	M_STS	1.9	-3.1	-1.3	-11.4	2.5	8.0
Юридически и счетоводни дейности	M69	4.9	6.9	4.6	24.7	23.2	12.9
Консултантски дейности в областта на управлението	M702	23.5	-14.9	-6.7	-11.5	14.2	56.8
Архитектурни и инженерни дейности, технически изпитвания и анализи	M71	-8.3	-4.6	-9.8	-31.1	-27.3	-17.4
Рекламна дейност и проучване на пазари	M73	2.1	-2.0	3.5	-8.0	4.2	-8.1
Други професионални дейности	M74	-6.8	-1.7	5.2	-19.5	15.1	10.8
Административни и спомогателни дейности	N	-2.7	-2.5	-12.1	-4.8	2.4	-0.7
Даване под наем и оперативен лизинг	N77	-16.9	-6.0	-39.3	-33.6	-8.3	-13.6
Дейности по наемане и предоставяне на работна сила	N78	-1.0	-4.8	-21.3	8.2	2.9	0.7
Туристическа агентска и операторска дейност, други дейности свързани с пътувания и резервации	N79	17.6	11.7	23.9	24.1	24.9	16.2
Дейности по охрана и разследване	N80	2.9	2.5	3.3	5.7	-0.8	-0.8
Дейности по обслужване на сгради и озеленяване	N81	0.5	2.3	11.2	-3.5	-1.2	-7.3
Административни офис дейности и друго спомогателно обслужване на стопанската дейност	N82	-4.9	-9.3	-4.2	-1.4	1.7	1.6

¹ Календарно изгладени данни.

* Предварителни данни.

**ИНДЕКСИ НА ПРОИЗВОДСТВОТО В УСЛУГИТЕ ПРЕЗ ЮЛИ
2024 ГОДИНА**

Таблица 3

**Индекси на производството в услугите - сезонно изгладени данни
(2021 = 100)**

Код по КИД - 2008	2023						2024*						
	VII	VIII	IX	X	XI	XII	I	II	III	IV	V	VI	VII
HTNXK	109.5	112.6	112.0	112.3	112.5	112.9	114.1	114.9	114.5	117.4	116.1	117.1	118.4
H	103.8	107.7	106.0	109.7	105.7	105.6	108.5	110.9	110.9	116.7	111.6	111.6	114.3
H49	100.5	105.1	102.4	104.2	101.2	101.4	104.0	107.9	106.0	111.2	104.8	105.5	107.0
H50	117.7	127.4	119.5	134.4	135.4	146.5	119.9	128.6	119.6	132.6	121.0	131.3	127.8
H51	208.1	215.0	223.4	266.1	202.0	201.4	212.2	221.8	228.8	271.4	284.6	252.3	243.4
H52	99.0	100.0	99.4	102.7	101.7	101.9	103.5	102.9	107.4	109.0	106.3	107.3	111.8
H53	105.8	113.2	112.3	116.4	115.6	110.2	123.2	120.5	116.3	129.1	117.5	119.9	130.1
I	126.6	123.9	132.0	134.5	135.4	138.0	137.0	139.5	139.6	140.3	138.4	140.6	139.4
I55	134.1	131.0	148.0	149.7	151.9	160.0	163.2	164.5	167.3	170.9	171.4	179.4	181.5
I56	124.0	122.4	123.4	123.8	123.6	123.3	121.2	122.7	122.8	122.2	122.3	121.2	119.2
J	103.8	108.0	108.4	107.2	107.1	110.0	113.5	114.8	114.1	115.4	117.4	116.4	119.3
J58	87.4	88.0	91.2	81.3	93.3	96.7	85.4	92.2	88.7	86.9	91.5	88.6	103.2
J59	93.9	112.1	81.9	121.6	79.0	109.2	94.8	105.4	104.9	93.5	83.3	123.2	110.4
J60	85.2	94.7	94.5	86.8	89.5	84.0	82.1	96.8	71.7	96.5	82.7	75.5	77.4
J61	104.9	110.4	108.1	107.6	110.3	109.3	113.2	119.3	117.5	117.2	121.6	122.3	122.4
J62	104.3	107.8	113.0	108.1	105.9	112.9	118.2	114.1	117.6	117.7	119.7	117.1	120.7
J63	114.3	110.9	104.5	112.5	124.4	109.9	116.4	119.3	106.3	120.4	120.7	109.2	122.2
L	95.7	96.7	96.5	94.5	104.9	98.0	94.5	96.4	93.3	100.7	96.4	105.1	95.9
M_STS	118.6	125.2	117.6	114.5	114.4	118.2	115.5	115.0	113.8	115.7	115.4	115.8	122.0
M69	110.6	107.7	112.2	108.3	115.3	115.0	116.5	118.8	111.8	111.7	128.5	117.2	124.8
M702	114.7	106.7	111.4	109.7	115.3	122.1	124.3	124.7	115.3	118.8	117.5	134.1	145.9
M71	136.7	129.0	128.7	120.2	113.3	121.7	109.0	108.6	115.8	118.0	112.5	98.8	112.8
M73	125.7	125.9	134.5	133.9	128.1	131.3	134.5	125.4	118.3	128.7	115.1	124.2	115.5
M74	103.4	155.5	102.4	103.8	103.6	104.4	100.4	102.5	108.7	104.5	103.0	112.9	114.6
N	118.0	118.7	119.3	120.1	123.7	116.4	118.9	114.0	116.6	116.2	117.8	119.9	116.9
N77	155.3	156.8	157.8	173.4	177.9	161.9	154.6	118.9	131.8	142.1	125.6	130.6	134.3
N78	109.9	107.6	113.9	113.6	115.4	107.5	113.0	112.3	116.6	97.8	124.6	120.9	110.8
N79	174.1	171.8	188.3	165.6	165.0	161.7	183.6	186.1	186.7	193.2	196.2	222.1	214.7
N80	98.1	101.9	95.6	96.7	101.5	97.9	97.6	101.9	100.2	100.5	102.9	98.7	97.3
N81	110.5	107.4	105.2	103.7	102.3	98.7	111.3	108.7	112.8	113.8	103.2	108.6	102.0
N82	107.4	107.6	109.4	108.1	113.5	105.4	107.2	106.4	106.5	106.2	107.8	110.9	108.5

* Предварителни данни.

**ИНДЕКСИ НА ПРОИЗВОДСТВОТО В УСЛУГИТЕ ПРЕЗ ЮЛИ
2024 ГОДИНА**

Таблица 4

**Индекси на производството в услугите - календарно изгладени данни
(2021 = 100)**

Код по КИД - 2008	2023						2024*						
	VII	VIII	IX	X	XI	XII	I	II	III	IV	V	VI	VII
HTNXK	118.8	118.9	114.1	111.1	110.9	126.7	98.9	104.4	114.2	112.0	111.6	123.4	128.9
H	114.4	109.6	107.6	113.9	107.5	102.0	93.2	101.9	114.1	115.8	110.2	115.6	126.0
H49	108.2	99.8	100.7	110.3	106.6	98.7	88.5	102.8	112.9	112.0	104.2	109.4	115.3
H50	141.2	140.7	124.5	145.8	124.0	141.9	90.7	104.8	117.5	135.3	130.2	135.8	153.3
H51	359.1	376.1	310.4	231.4	115.9	127.9	118.7	124.2	149.7	209.2	281.8	326.8	418.9
H52	103.6	102.4	101.0	107.9	103.6	99.6	94.5	94.5	111.3	110.3	103.4	105.1	116.6
H53	103.3	105.2	106.0	115.0	125.1	124.1	119.4	116.5	121.3	129.2	113.6	120.8	127.4
I	182.1	202.6	146.8	114.9	102.6	121.0	110.2	116.1	123.2	122.5	131.8	155.2	193.9
I55	231.5	272.2	174.3	111.3	99.9	124.7	123.0	133.2	135.4	136.8	147.3	203.6	279.1
I56	153.6	163.0	132.1	116.6	104.9	118.7	102.9	104.6	116.2	112.6	125.2	127.9	143.8
J	101.9	101.6	107.2	108.7	110.7	138.1	102.5	104.7	118.1	109.8	112.9	120.1	117.3
J58	110.7	84.7	114.1	84.8	96.8	111.6	71.5	72.9	73.3	77.2	82.4	93.7	135.1
J59	84.3	91.7	68.8	139.5	90.2	208.6	69.4	84.9	103.5	81.4	71.5	122.2	99.2
J60	71.3	69.5	89.9	108.0	125.4	88.1	56.1	89.6	74.7	99.6	87.4	79.0	64.5
J61	106.5	112.8	110.8	106.6	109.8	120.0	109.7	110.7	116.0	112.4	120.8	124.8	124.2
J62	99.7	97.3	108.8	109.7	107.1	151.6	104.0	103.4	127.4	111.3	113.2	122.6	115.3
J63	108.8	100.2	99.7	109.5	148.0	134.3	104.0	113.8	110.3	119.1	114.5	107.3	116.4
L	97.0	98.3	103.7	89.1	107.2	116.4	87.1	91.7	91.3	94.8	87.7	109.3	96.7
M_STS	117.6	112.2	111.9	113.1	115.9	161.0	97.3	106.4	115.2	112.3	108.2	124.3	127.0
M69	113.5	95.4	105.7	103.1	111.0	144.7	101.2	108.7	117.2	118.4	129.0	125.8	128.1
M702	114.1	86.4	113.5	102.8	108.6	146.9	120.1	125.9	105.5	108.6	101.7	155.1	178.9
M71	134.7	127.2	115.4	115.1	115.3	200.0	80.8	96.7	118.9	110.3	98.4	102.9	111.3
M73	121.2	107.8	127.7	149.2	151.9	174.3	96.8	106.7	116.9	129.3	115.2	128.9	111.3
M74	101.3	137.9	101.1	103.4	101.0	133.2	93.7	98.8	115.5	98.1	97.6	119.1	112.2
N	127.1	127.7	126.8	119.9	124.3	121.3	104.5	104.8	110.9	109.2	114.4	128.2	126.2
N77	162.5	160.4	161.5	169.0	191.9	187.8	139.9	109.7	126.6	129.1	124.7	131.2	140.4
N78	109.6	106.6	112.5	116.0	115.8	122.6	99.2	108.1	116.0	101.7	123.1	120.5	110.4
N79	275.4	298.4	286.1	168.1	98.3	113.2	105.0	115.4	126.4	139.4	162.0	301.7	320.1
N80	99.6	103.6	97.2	99.6	100.8	105.5	89.4	100.2	97.8	99.3	101.2	98.8	98.9
N81	119.4	112.3	105.2	104.7	101.1	104.2	94.8	98.6	110.2	112.7	106.6	116.5	110.7
N82	104.4	100.3	107.1	103.8	128.9	101.9	105.8	104.0	109.0	101.7	106.5	119.1	106.1

* Предварителни данни.