



ИНДЕКСИ НА ПРОИЗВОДСТВОТО В УСЛУГИТЕ ПРЕЗ МАЙ 2024 ГОДИНА

През май 2024 г. общият индекс на производството в областта на **Бизнес услугите**¹ намалява с 0.4% спрямо предходния месец. Данните са предварителни и сезонно изгладени.

Спрямо май 2023 г. е регистрирано нарастване с 3.5% на календарно изгладения индекс на производството в областта на **Бизнес услугите**.

Фиг. 1. Индекси на производството за Бизнес услуги (2015=100)



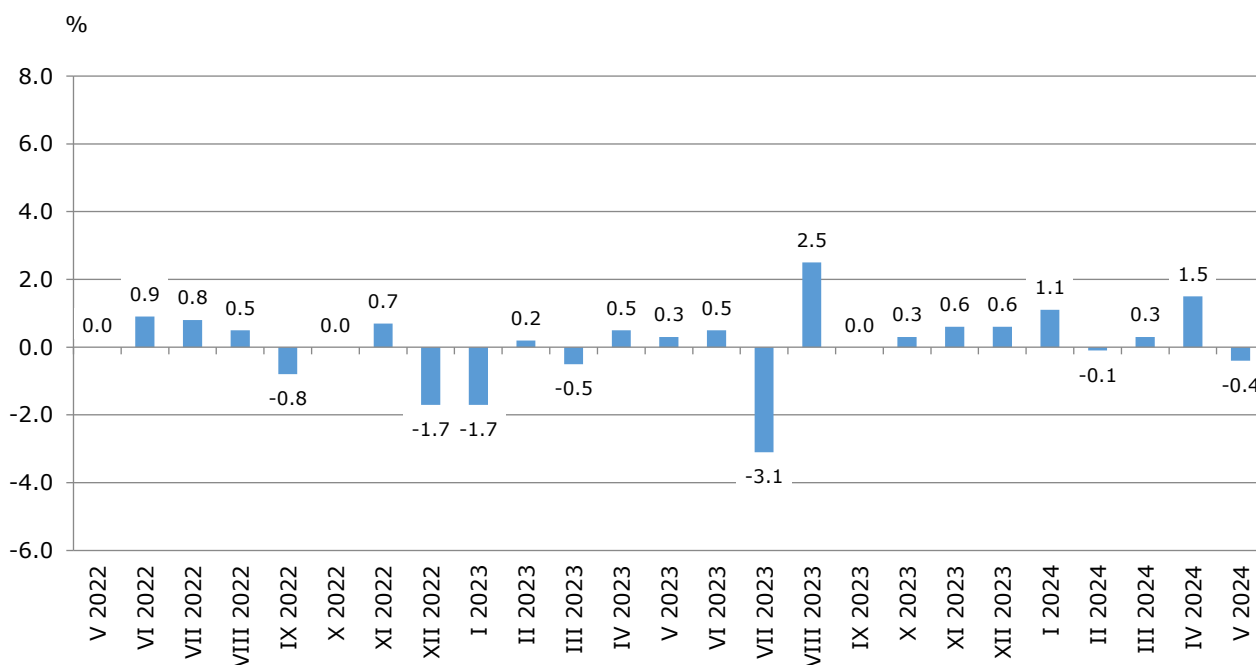
¹ Бизнес услугите включват следните сектори от КИД - 2008: Н - Транспорт, складиране и пощи, I - Хотелиерство и ресторантьорство, J - Създаване и разпространение на информация и творчески продукти, Далекосъобщения, L - Операции с недвижими имоти, M_STS - Професионални дейности и научни изследвания (специфична групировка съгласно Регламент (ЕС) 2019/2152) и N - Административни и спомагателни дейности.

ИНДЕКСИ НА ПРОИЗВОДСТВОТО В УСЛУГИТЕ ПРЕЗ МАЙ 2024 ГОДИНА

Месечни изменения

Увеличение спрямо предходния месец е регистрирано в секторите: „Създаване и разпространение на информация и творчески продукти; далекосъобщения“ - с 1.9%, и „Професионални дейности и научни изследвания“ - с 0.2%. Намаление се наблюдава в секторите: „Операции с недвижими имоти“ - с 3.2%, „Транспорт, складиране и пощи“ - с 2.9%, „Административни и спомагателни дейности“ - с 1.4%, и „Хотелиерство и ресторантьорство“ - с 0.6%.

Фиг. 2. Изменение на индекса на производството за Бизнес услуги спрямо предходния месец (сезонно изгладени данни)

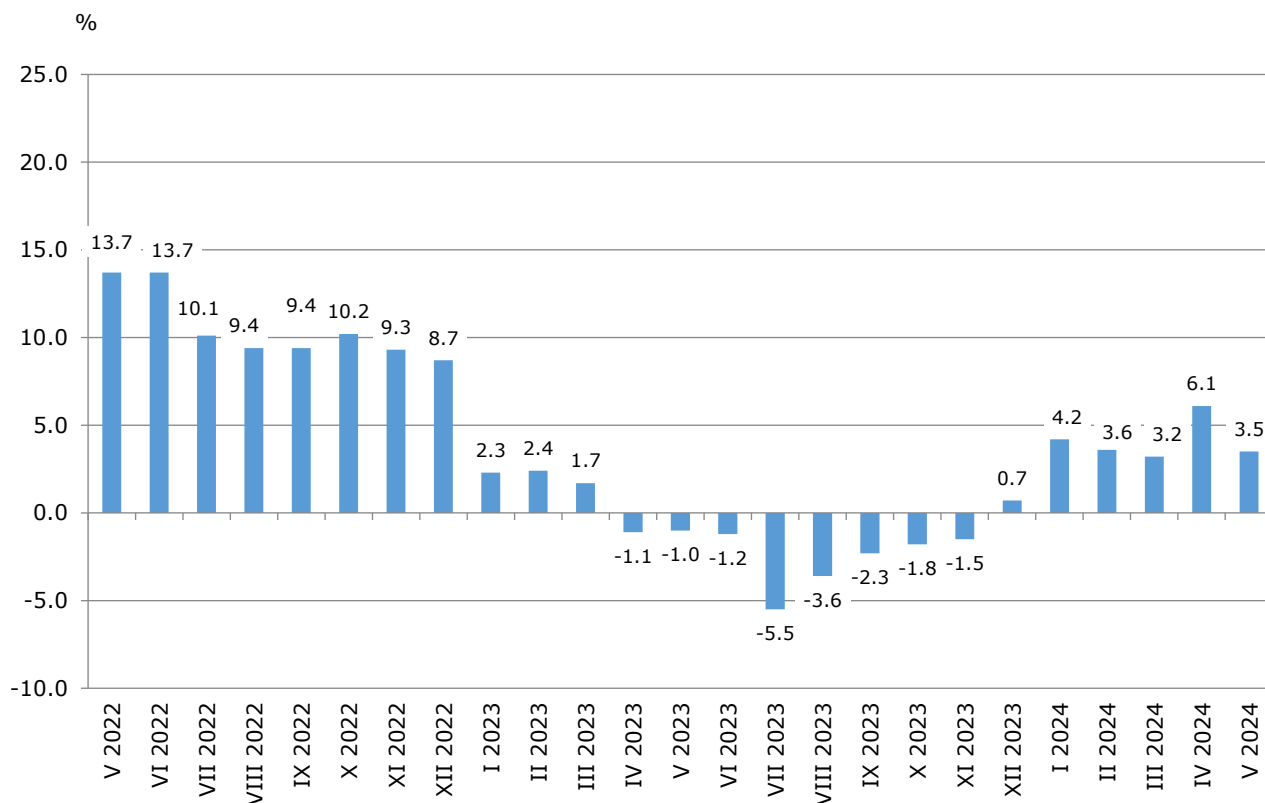


Годишни изменения

На годишна база нарастване е отчетено в следните сектори: „Създаване и разпространение на информация и творчески продукти; далекосъобщения“ - с 14.1%, „Хотелиерство и ресторантьорство“ - с 11.4%, и „Транспорт, складиране и пощи“ - с 2.3%. Намаление се наблюдава в секторите: „Професионални дейности и научни изследвания“ - с 10.9%, „Административни и спомагателни дейности“, и „Операции с недвижими имоти“ - с по 5.6%.

ИНДЕКСИ НА ПРОИЗВОДСТВОТО В УСЛУГИТЕ ПРЕЗ МАЙ 2024 ГОДИНА

**Фиг. 3. Изменение на индекса на производството за Бизнес услуги спрямо
съответния месец на предходната година
(календарно изгладени данни)**



Методологични бележки

Месечните индекси на производството в услугите се изчисляват и публикуват два месеца след отчетния период (M+2) в съответствие с изискванията на Регламент (ЕС) 2019/2152 на Европейския парламент и на Съвета за европейската бизнес статистика.

Индексите на производството в областта на Бизнес услугите се изчисляват чрез дефлиране на индексите на оборота за всяка дейност със съответните индекси на цени на производител. Целта на производствения индекс е да измерва промените в обема на продукцията на месечни интервали. Индексите на производството се изчисляват при база 2015 година.

Сезонното изглаждане е статистически метод за отстраняване на сезонния компонент на времевия ред.

Календарното изглаждане представлява отстраняване на вариациите в месечните данни, дължащи се на различния брой календарни и работни дни в месеците, на националните празници, както и на наличието на екстремни стойности (например

ИНДЕКСИ НА ПРОИЗВОДСТВОТО В УСЛУГИТЕ ПРЕЗ МАЙ 2024 ГОДИНА

наличието на повече неработни дни през май може да допринесе до спад на производството в някои дейности).

Приложение

Таблица 1

Изменение на индексите на производството в услугите¹ (спрямо предходния месец)

(Проценти)

Икономически дейности	Код по КИД - 2008	2023	2024*				
		XII	I	II	III	IV	V
Бизнес услуги	HTNXK	0.6	1.1	-0.1	0.3	1.5	-0.4
Транспорт, складиране и пощи	H	1.8	0.8	0.2	2.3	2.0	-2.9
Сухопътен транспорт	H49	3.6	-1.6	2.4	1.8	1.4	-3.0
Воден транспорт	H50	9.0	-8.8	7.3	2.6	-0.5	-8.4
Въздушен транспорт	H51	-1.4	6.8	4.7	4.6	22.3	5.5
Складиране и обработка на товари, спомагателни дейности в транспорта	H52	-0.4	3.2	-4.0	4.8	-1.2	-2.5
Пощенски и куриерски услуги	H53	-1.5	7.5	-1.5	-2.8	10.6	-6.7
Хотелиерство и ресторантьорство	I	2.3	0.3	1.5	0.7	0.6	-0.6
Хотелиерство	I55	4.6	-0.7	0.2	1.3	1.4	-0.6
Ресторантьорство	I56	0.4	-4.1	4.4	0.5	-1.5	0.5
Създаване и разпространение на информация и творчески продукти; далекосъобщения	J	2.6	2.9	0.2	0.6	2.0	1.9
Издателска дейност	J58	3.4	-12.5	7.7	-3.9	-0.1	4.8
Производство на филми и телевизионни предавания, звукозаписване и издаване на музика	J59	38.0	-20.8	16.3	8.4	-7.5	-2.2
Радио- и телевизионна дейност	J60	1.3	1.0	-1.0	-42.8	86.7	-8.2
Далекосъобщения	J61	-1.5	4.7	5.2	-1.3	-0.3	3.8
Дейности в областта на информационните технологии	J62	6.7	2.9	-3.1	4.2	1.2	1.2
Информационни услуги	J63	-11.4	4.6	2.8	-10.2	12.4	0.5
Операции с недвижими имоти	L	-6.2	-3.3	2.7	-1.7	3.1	-3.2
Професионални дейности и научни изследвания (специфична групировка съгласно Регламент (ЕС) 2019/2152)	M_STS	2.8	-4.5	0.1	-0.8	-0.2	0.2
Юридически и счетоводни дейности	M69	-0.5	1.1	2.2	-5.4	-3.2	14.3
Консултантски дейности в областта на управлението	M702	-1.8	8.4	-2.3	-8.6	1.6	-1.1
Архитектурни и инженерни дейности, технически изпитвания и анализи	M71	10.5	-16.0	0.3	5.1	1.7	-4.5
Рекламна дейност и проучване на пазари	M73	6.9	-11.9	-1.8	-3.1	9.3	-10.6
Други професионални дейности	M74	0.5	-4.1	1.3	7.6	-5.9	-1.0
Административни и спомагателни дейности	N	-7.9	7.0	-5.0	-3.0	0.6	-1.4
Даване под наем и оперативен лизинг	N77	-15.3	13.9	-22.6	-2.0	8.1	-15.7
Дейности по наемане и предоставяне на работна сила	N78	-7.1	7.7	-0.6	0.9	-17.0	22.1
Туристическа агентска и операторска дейност, други дейности свързани с пътувания и резервации	N79	-3.9	9.3	1.3	0.7	5.7	4.0
Дейности по охрана и разследване	N80	-0.8	1.3	11.9	-10.5	1.3	1.3
Дейности по обслужване на сгради и озеленяване	N81	-8.3	12.9	-1.6	3.6	-1.4	-10.3
Административни офис дейности и друго спомагателно обслужване на стопанската дейност	N82	-6.5	3.2	-3.4	-1.7	0.6	2.9

¹ Сезонно изгладени данни.

* Предварителни данни.

**ИНДЕКСИ НА ПРОИЗВОДСТВОТО В УСЛУГИТЕ ПРЕЗ МАЙ
2024 ГОДИНА**

Таблица 2

**Изменение на индексите на производството в услугите¹
(спрямо съответния месец на предходната година)**

(Проценти)

Икономически дейности	Код по КИД - 2008	2023	2024*				
		XII	I	II	III	IV	V
Бизнес услуги	HTNXK	0.7	4.2	3.6	3.2	6.1	3.5
Транспорт, складиране и пощи	H	-1.6	1.6	2.5	2.3	12.6	2.3
Сухопътен транспорт	H49	0.3	-1.0	1.8	1.6	6.0	1.3
Воден транспорт	H50	2.9	1.3	29.5	27.2	29.6	8.4
Въздушен транспорт	H51	-18.4	-14.1	-4.9	-17.7	2.7	33.2
Складиране и обработка на товари, спомагателни дейности в транспорта	H52	-6.0	2.6	0.1	4.8	22.8	-0.5
Пощенски и куриерски услуги	H53	5.5	17.3	14.9	2.2	25.2	7.8
Хотелиерство и ресторантьорство	I	8.3	8.4	9.3	9.4	14.3	11.4
Хотелиерство	I55	12.0	20.2	15.1	16.9	24.5	23.5
Ресторантьорство	I56	5.0	-2.3	3.1	2.3	2.3	3.0
Създаване и разпространение на информация и творчески продукти; далекосъобщения	J	1.1	6.1	6.2	8.2	11.5	14.1
Издателска дейност	J58	13.1	-7.1	9.7	1.7	-17.5	2.6
Производство на филми и телевизионни предавания, звукозаписване и издаване на музика	J59	-2.2	-4.6	2.3	7.5	-8.5	-8.9
Радио- и телевизионна дейност	J60	0.6	0.6	-4.9	-46.0	10.4	-6.8
Далекосъобщения	J61	-1.0	8.3	12.7	15.0	13.5	13.6
Дейности в областта на информационните технологии	J62	3.3	4.3	4.1	8.6	13.7	17.3
Информационни услуги	J63	-9.0	15.7	0.0	-4.6	2.2	5.2
Операции с недвижими имоти	L	-0.2	-3.2	1.7	-5.6	1.6	-5.6
Професионални дейности и научни изследвания (специфична групировка съгласно Регламент (ЕС) 2019/2152)	M_STS	0.9	1.3	0.0	-1.4	-5.2	-10.9
Юридически и счетоводни дейности	M69	-1.2	0.1	4.8	7.2	-0.3	17.8
Консултантски дейности в областта на управлението	M702	-1.7	34.9	19.7	-15.6	-5.9	-7.7
Архитектурни и инженерни дейности, технически изпитвания и анализи	M71	7.6	-7.9	-14.9	4.6	-22.0	-31.5
Рекламна дейност и проучване на пазари	M73	17.6	6.6	2.7	-1.9	5.0	-6.0
Други професионални дейности	M74	-10.8	-14.3	-7.6	-1.8	2.1	-19.8
Административни и спомагателни дейности	N	-1.3	8.8	-0.5	-4.5	-10.0	-5.6
Даване под наем и оперативен лизинг	N77	58.9	29.1	-13.1	-11.8	-28.4	-30.7
Дейности по наемане и предоставяне на работна сила	N78	-10.4	1.7	-1.0	-2.4	-24.2	1.8
Туристическа агентска и операторска дейност, други дейности свързани с пътувания и резервации	N79	-29.0	19.0	17.6	13.2	23.6	24.3
Дейности по охрана и разследване	N80	-1.0	1.1	13.1	3.4	6.5	7.7
Дейности по обслужване на сгради и озеленяване	N81	-12.4	4.0	1.1	3.0	6.9	-10.3
Административни офис дейности и друго спомагателно обслужване на стопанската дейност	N82	-22.3	3.6	-2.6	-8.8	-3.4	6.1

¹ Календарно изгладени данни.

* Предварителни данни.

**ИНДЕКСИ НА ПРОИЗВОДСТВОТО В УСЛУГИТЕ ПРЕЗ МАЙ
2024 ГОДИНА**

Таблица 3

**Индекси на производството в услугите - сезонно изгладени
(2015=100)**

Код по КИД - 2008	2023								2024*				
	V	VI	VII	VIII	IX	X	XI	XII	I	II	III	IV	V
ИТНХК	160.3	161.2	156.1	160.0	160.1	160.6	161.6	162.5	164.3	164.1	164.6	167.0	166.3
Н	138.5	136.2	133.8	136.0	137.1	141.3	136.2	138.7	139.8	140.0	143.3	146.2	142.0
H49	130.9	128.6	128.6	129.7	131.0	132.5	127.0	131.6	129.5	132.7	135.0	136.9	132.9
H50	104.5	114.4	104.8	111.7	108.8	116.0	113.9	124.2	113.2	121.5	124.7	124.1	113.7
H51	145.8	152.7	131.8	135.5	139.6	165.6	125.9	124.2	132.6	138.8	145.2	177.5	187.2
H52	145.2	140.1	135.9	139.0	140.1	147.2	145.5	144.9	149.4	143.5	150.4	148.6	144.9
H53	180.6	183.9	177.8	185.1	183.5	188.9	187.4	184.5	198.3	195.3	190.0	210.1	196.1
I	140.1	146.6	138.5	135.9	145.9	147.8	148.5	152.0	152.4	154.7	155.8	156.7	155.7
I55	135.9	146.3	131.6	128.0	143.4	144.2	145.3	152.1	151.0	151.3	153.3	155.4	154.4
I56	144.9	147.0	145.7	144.9	148.0	152.8	152.6	153.3	147.0	153.4	154.2	151.9	152.7
J	195.5	211.1	193.3	199.0	203.4	199.7	200.5	205.7	211.7	212.2	213.5	217.8	221.8
J58	113.7	115.3	117.9	109.8	114.2	100.5	116.6	120.6	105.5	113.7	109.3	109.2	114.4
J59	81.6	77.1	70.6	86.6	63.8	90.6	59.5	82.1	65.0	75.6	82.0	75.8	74.2
J60	86.9	87.6	78.9	87.0	85.8	83.7	82.6	83.7	84.5	83.7	47.9	89.4	82.1
J61	171.0	182.0	166.0	174.8	170.8	169.5	173.8	171.2	179.2	188.6	186.0	185.5	192.6
J62	224.2	251.8	224.1	230.3	244.9	235.2	230.7	246.1	253.2	245.2	255.5	258.6	261.7
J63	247.1	225.8	246.4	236.7	226.2	242.7	268.7	237.9	248.8	255.8	229.8	258.2	259.4
L	134.9	128.9	126.6	128.7	128.5	126.8	140.2	131.5	127.1	130.5	128.3	132.2	128.0
M_STS	156.1	139.2	148.0	155.6	144.0	142.3	144.9	149.0	142.3	142.4	141.3	141.1	141.3
M69	136.9	121.8	140.1	136.0	144.6	139.4	148.5	147.8	149.3	152.6	144.4	139.8	159.8
M702	163.7	159.4	165.8	134.4	139.3	139.6	156.0	153.2	166.0	162.1	148.1	150.6	148.9
M71	148.9	130.5	134.3	128.4	129.6	124.1	117.4	129.7	109.0	109.3	114.9	116.9	111.6
M73	135.6	133.7	140.5	135.5	147.3	152.3	147.3	157.5	138.8	136.2	132.0	144.2	128.9
M74	195.3	156.0	164.0	244.3	162.7	162.8	163.3	164.1	157.4	159.5	171.6	161.6	159.9
N	173.3	171.1	172.1	178.0	172.2	178.0	183.4	168.8	180.7	171.7	166.5	167.5	165.1
N77	288.1	234.4	260.2	282.4	257.6	299.5	310.6	263.1	299.5	231.7	227.1	245.4	206.8
N78	125.8	128.1	120.2	118.8	123.4	123.3	125.3	116.4	125.4	124.6	125.7	104.3	127.4
N79	103.6	132.6	124.6	124.7	142.1	113.1	103.8	99.8	109.1	110.5	111.2	117.5	122.2
N80	113.8	119.5	118.9	125.9	111.8	114.3	118.3	117.3	118.8	133.0	119.1	120.6	122.2
N81	182.3	182.2	176.1	171.1	173.4	177.6	177.9	163.2	184.3	181.4	187.9	185.2	166.2
N82	219.8	230.8	227.1	230.0	232.7	231.9	243.7	227.9	235.1	227.1	223.2	224.5	231.0

* Preliminary data.

**ИНДЕКСИ НА ПРОИЗВОДСТВОТО В УСЛУГИТЕ ПРЕЗ МАЙ
2024 ГОДИНА**

Таблица 4

**Индекси на производството в услугите - календарно изгледени
(2015=100)**

Код по КИД - 2008	2023								2024*				
	V	VI	VII	VIII	IX	X	XI	XII	I	II	III	IV	V
ИТНХК	155.0	169.5	165.8	164.8	162.1	158.9	160.8	185.8	144.7	150.9	166.1	161.2	160.4
Н	138.4	142.4	145.5	135.0	138.0	147.6	139.7	137.3	121.7	130.8	148.1	148.6	141.6
H49	130.7	131.7	139.4	121.7	129.7	141.4	133.1	130.7	110.9	126.3	145.0	136.3	132.4
H50	105.5	122.5	123.5	117.6	114.5	127.9	112.6	138.0	90.0	98.4	120.3	122.6	114.4
H51	138.1	193.4	227.6	237.3	194.7	147.1	73.6	80.2	75.1	78.7	93.9	137.0	183.9
H52	146.9	149.7	145.4	144.1	142.6	152.2	146.0	140.6	133.4	133.1	150.0	162.5	146.1
H53	176.8	187.3	168.3	172.5	172.6	187.3	205.9	207.9	194.6	190.0	197.8	209.6	190.6
I	130.6	161.7	206.4	232.5	164.0	123.6	110.4	131.5	121.6	128.8	135.6	135.2	145.5
I55	115.1	163.2	223.3	262.6	168.2	107.4	96.4	120.3	118.6	128.5	130.6	132.0	142.1
I56	148.8	159.9	186.5	197.2	159.2	142.5	126.8	144.6	125.1	129.1	141.4	135.7	153.3
J	186.6	219.6	187.6	186.0	200.8	201.7	206.7	259.6	191.8	194.5	223.7	207.6	212.8
J58	101.2	123.0	139.6	106.8	143.8	106.8	121.9	140.5	90.1	91.8	92.3	97.2	103.9
J59	72.3	76.6	62.7	72.2	53.4	103.9	68.2	154.8	46.1	61.4	78.8	69.8	65.8
J60	90.4	99.5	63.5	63.8	84.3	99.6	114.4	82.6	57.8	69.7	64.1	89.2	84.2
J61	168.5	185.1	168.6	178.4	175.5	168.8	173.7	190.2	173.8	175.3	183.7	177.9	191.3
J62	211.1	265.8	212.7	206.9	236.5	238.7	233.5	329.4	223.9	223.4	277.3	244.9	247.5
J63	233.0	226.8	232.1	213.2	215.8	235.1	317.2	290.9	223.5	244.2	238.8	253.7	245.2
L	123.9	130.2	129.2	130.7	137.7	119.3	143.7	156.5	117.9	124.9	125.1	126.9	116.9
M_STS	151.8	149.2	146.4	140.2	140.1	139.9	142.5	200.3	122.5	133.6	144.0	138.3	135.2
M69	136.1	131.5	142.5	120.0	136.0	133.0	143.3	186.0	129.8	140.8	151.5	148.3	160.4
M702	154.5	182.7	158.6	120.1	152.8	136.2	143.8	197.8	158.6	166.1	140.7	147.4	142.5
M71	141.5	137.7	137.9	122.5	117.8	115.0	112.7	210.6	80.0	95.3	117.7	108.9	96.9
M73	136.5	137.6	134.3	119.9	142.0	164.8	167.5	193.8	108.0	119.7	130.0	144.2	128.3
M74	191.2	162.8	159.8	216.9	159.5	162.3	158.1	210.5	146.3	155.1	181.5	151.3	153.3
N	171.5	180.0	179.0	182.2	175.9	175.0	191.7	176.0	162.5	160.6	161.2	162.8	161.9
N77	301.3	249.3	269.8	288.0	265.4	288.5	338.0	299.6	249.4	197.7	205.9	242.3	208.9
N78	123.0	126.5	120.3	117.8	121.5	125.4	125.5	132.5	110.5	120.3	125.5	108.4	125.2
N79	87.7	162.4	185.2	200.6	192.4	113.0	66.1	76.1	70.6	77.6	86.2	93.5	109.1
N80	110.7	119.6	121.4	128.2	114.4	118.1	117.4	126.4	109.4	130.3	116.3	118.9	119.2
N81	190.9	194.3	191.2	177.8	173.6	180.8	178.0	171.8	156.8	164.6	183.0	183.6	171.2
N82	210.3	246.3	222.3	215.1	224.4	219.2	274.0	214.8	236.4	226.1	229.0	214.1	223.1

* Preliminary data.