



ИНДЕКСИ НА ПРОИЗВОДСТВОТО В УСЛУГИТЕ ПРЕЗ ФЕВРУАРИ 2024 ГОДИНА

През февруари 2024 г. общият индекс на производството в областта на **Бизнес услугите**¹ нараства с 0.1% в сравнение с предходния месец. Данните са предварителни и сезонно изгладени.

Спрямо февруари 2023 г. е регистрирано увеличение с 3.6% на календарно изгладения индекс на производството в областта на **Бизнес услугите**.

Фиг. 1. Индекси на производството за Бизнес услуги (2015=100)



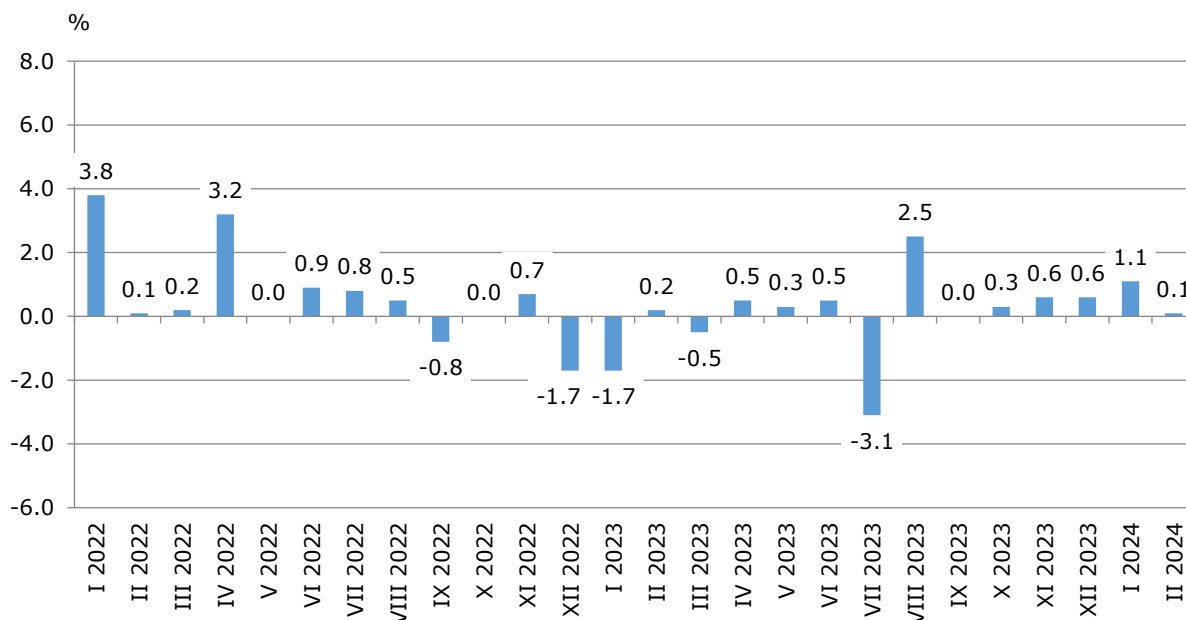
¹ Бизнес услугите включват следните сектори от КИД-2008: Н - Транспорт, складиране и пощи, I - Хотелиерство и ресторантьорство, J - Създаване и разпространение на информация и творчески продукти, Далекосъобщения, L - Операции с недвижими имоти, M_STS - Професионални дейности и научни изследвания (специфична групировка съгласно Регламент (ЕС) 2019/2152) и N - Административни и спомагателни дейности.

ИНДЕКСИ НА ПРОИЗВОДСТВОТО В УСЛУГИТЕ ПРЕЗ ФЕВРУАРИ 2024 ГОДИНА

Месечни изменения

Увеличение спрямо предходния месец е регистрирано в секторите „Операции с недвижими имоти“ - с 3.2%, „Хотелиерство и ресторантьорство“ - с 1.4%, „Транспорт, складиране и пощи“ - с 0.6%, „Професионални дейности и научни изследвания“ и „Създаване и разпространение на информация и творчески продукти; далекосъобщения“ - с по 0.2%. Понижение се наблюдава в сектор „Административни и спомагателни дейности“ - с 4.3%.

Фиг. 2. Изменение на индекса на производството за Бизнес услуги спрямо предходния месец (сезонно изгладени данни)

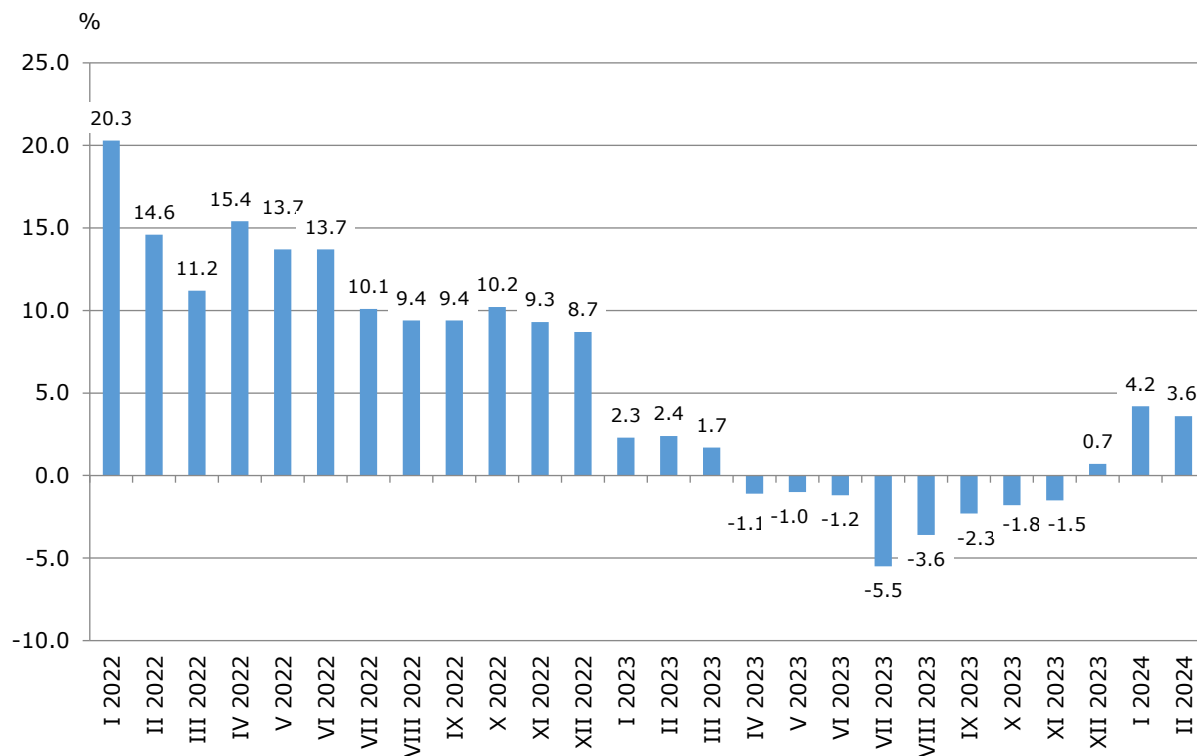


Годишни изменения

На годишна база нарастване е отчетено в следните сектори „Хотелиерство и ресторантьорство“ - с 9.3%, „Създаване и разпространение на информация и творчески продукти; далекосъобщения“ - с 6.3%, „Транспорт, складиране и пощи“ - с 2.1%, „Операции с недвижими имоти - с 2.0% и „Административни и спомагателни дейности“ - с 0.8%. Намаление се наблюдава в сектор „Професионални дейности и научни изследвания“ - с 0.7%.

ИНДЕКСИ НА ПРОИЗВОДСТВОТО В УСЛУГИТЕ ПРЕЗ ФЕВРУАРИ 2024 ГОДИНА

**Фиг. 3. Изменение на индекса на производството за Бизнес услуги спрямо
съответния месец на предходната година
(календарно изгледени данни)**



ИНДЕКСИ НА ПРОИЗВОДСТВОТО В УСЛУГИТЕ ПРЕЗ ФЕВРУАРИ 2024 ГОДИНА

Методологични бележки

Месечните индекси на производството в услугите се изчисляват и публикуват два месеца след отчетния период (M+2) в съответствие с изискванията на Регламент (ЕС) 2019/2152 на Европейския парламент и на Съвета за европейската бизнес статистика .

Индексите на производството в областта на Бизнес услугите се изчисляват чрез дефлиране на индексите на оборота за всяка дейност със съответните индекси на цени на производител. Целта на производствения индекс е да измерва промените в обема на продукцията на месечни интервали. Индексите на производството се изчисляват при база 2015 година.

Сезонното изглаждане е статистически метод за отстраняване на сезонния компонент на времевия ред.

Календарното изглаждане представлява отстраняване на вариациите в месечните данни, дължащи се на различния брой календарни и работни дни в месеците, на националните празници, както и на наличието на екстремни стойности (например наличието на повече неработни дни през май може да допринесе до спад на производството в някои дейности).

ИНДЕКСИ НА ПРОИЗВОДСТВОТО В УСЛУГИТЕ ПРЕЗ ФЕВРУАРИ 2024 ГОДИНА

Приложение

Таблица 1

Изменение на индексите на производството в услугите¹ (спрямо предходния месец)

Икономически дейности	Код по КИД - 2008	2023				2024	
		IX	X	XI	XII	I	II*
Бизнес услуги	HTNXK	0.0	0.3	0.6	0.6	1.1	0.1
Транспорт, складиране и пощи	H	0.8	3.0	-3.6	1.8	0.8	0.6
Сухопътен транспорт	H49	1.0	1.1	-4.1	3.6	-1.6	1.9
Воден транспорт	H50	-2.6	6.7	-1.8	9.0	-8.8	6.8
Въздушен транспорт	H51	3.0	18.6	-24.0	-1.4	6.8	4.5
Складиране и обработка на товари, спомагателни дейности в транспорта	H52	0.8	5.1	-1.1	-0.4	3.2	-1.7
Пощенски и куриерски услуги	H53	-0.9	3.0	-0.8	-1.5	7.5	-1.4
Хотелиерство и ресторантьорство	I	7.4	1.3	0.5	2.3	0.3	1.4
Хотелиерство	I55	12.1	0.5	0.8	4.6	-0.7	-0.5
Ресторантьорство	I56	2.1	3.3	-0.1	0.4	-4.1	3.8
Създаване и разпространение на информация и творчески продукти; далекосъобщения	J	2.2	-1.8	0.4	2.6	2.9	0.2
Издателска дейност	J58	4.1	-12.1	16.1	3.4	-12.5	7.8
Производство на филми и телевизионни предавания, звукозаписване и издаване на музика	J59	-26.3	42.0	-34.3	38.0	-20.8	15.9
Радио- и телевизионна дейност	J60	-1.4	-2.4	-1.3	1.3	1.0	-5.6
Далекосъобщения	J61	-2.3	-0.8	2.5	-1.5	4.7	5.0
Дейности в областта на информационните технологии	J62	6.4	-4.0	-1.9	6.7	2.9	-3.2
Информационни услуги	J63	-4.4	7.3	10.7	-11.4	4.6	3.3
Операции с недвижими имоти	L	-0.2	-1.3	10.6	-6.2	-3.3	3.2
Професионални дейности и научни изследвания (специфична групировка съгласно Регламент (ЕС) 2019/2152)	M_STS	-7.5	-1.2	1.8	2.8	-4.5	0.2
Юридически и счетоводни дейности	M69	6.3	-3.6	6.5	-0.5	1.1	2.6
Консултантски дейности в областта на управлението	M702	3.6	0.2	11.8	-1.8	8.4	-1.3
Архитектурни и инженерни дейности, технически изпитвания и анализи	M71	0.9	-4.2	-5.4	10.5	-16.0	-1.1
Рекламна дейност и проучване на пазари	M73	8.7	3.4	-3.2	6.9	-11.9	-1.5
Други професионални дейности	M74	-33.4	0.1	0.3	0.5	-4.1	1.1
Административни и спомагателни дейности	N	-3.2	3.4	3.0	-7.9	7.0	-4.3
Даване под наем и оперативен лизинг	N77	-8.8	16.3	3.7	-15.3	13.9	-24.9
Дейности по наемане и предоставяне на работна сила	N78	3.8	-0.1	1.7	-7.1	7.7	0.1
Туристическа агентска и операторска дейност, други дейности свързани с пътувания и резервации	N79	13.9	-20.4	-8.2	-3.9	9.3	1.4
Дейности по охрана и разследване	N80	-11.2	2.2	3.5	-0.8	1.3	11.9
Дейности по обслужване на сгради и озеленяване	N81	1.4	2.4	0.2	-8.3	12.9	-1.7
Административни офис дейности и друго спомагателно обслужване на стопанската дейност	N82	1.1	-0.3	5.1	-6.5	3.2	0.6

(Проценти)

¹ Сезонно изгладени данни.

* Предварителни данни.

ИНДЕКСИ НА ПРОИЗВОДСТВОТО В УСЛУГИТЕ ПРЕЗ ФЕВРУАРИ 2024 ГОДИНА

Таблица 2

Изменение на индексите на производството в услугите¹ (спрямо съответния месец на предходната година)

(Проценти)

Икономически дейности	Код по КИД - 2008	2023				2024	
		IX	X	XI	XII	I	II*
Бизнес услуги	HTNXK	-2.3	-1.8	-1.5	0.7	4.2	3.6
Транспорт, складиране и пощи	H	-3.8	2.2	-4.5	-1.6	1.6	2.1
Сухопътен транспорт	H49	2.8	4.7	-4.4	0.3	-1.0	1.3
Воден транспорт	H50	-0.6	13.3	-2.7	2.9	1.3	29.3
Въздушен транспорт	H51	-8.8	-2.6	-27.6	-18.4	-14.1	-4.9
Складиране и обработка на товари, спомагателни дейности в транспорта	H52	-15.1	-3.8	-6.4	-6.0	2.6	0.1
Пощенски и куриерски услуги	H53	4.3	9.9	6.5	5.5	17.3	14.7
Хотелиерство и ресторантьорство	I	1.9	3.7	1.5	8.3	8.4	9.3
Хотелиерство	I55	1.3	-0.7	-3.0	12.0	20.2	15.1
Ресторантьорство	I56	2.7	8.0	5.9	5.0	-2.3	3.2
Създаване и разпространение на информация и творчески продукти; далекосъобщения	J	-2.5	-6.9	-5.1	1.1	6.1	6.3
Издателска дейност	J58	-3.6	-17.6	11.9	13.1	-7.1	9.7
Производство на филми и телевизионни предавания, звукозаписване и издаване на музика	J59	-30.2	32.6	-40.1	-2.2	-4.6	2.3
Радио- и телевизионна дейност	J60	-0.6	-0.4	-4.1	0.6	0.6	-4.9
Далекосъобщения	J61	-0.5	-4.4	-2.7	-1.0	8.3	12.7
Дейности в областта на информационните технологии	J62	-1.6	-8.8	-10.7	3.3	4.3	4.3
Информационни услуги	J63	-11.0	-5.9	28.1	-9.0	15.7	0.0
Операции с недвижими имоти	L	-11.9	-7.0	0.6	-0.2	-3.2	2.0
Професионални дейности и научни изследвания (специфична групировка съгласно Регламент (ЕС) 2019/2152)	M_STS	-0.4	-1.8	2.4	0.9	1.3	-0.7
Юридически и счетоводни дейности	M69	-1.4	-0.8	1.8	-1.2	0.1	4.6
Консултантски дейности в областта на управлението	M702	-11.7	-15.0	5.4	-1.7	34.9	16.1
Архитектурни и инженерни дейности, технически изпитвания и анализи	M71	6.9	8.2	-3.6	7.6	-7.9	-15.4
Рекламна дейност и проучване на пазари	M73	13.4	16.1	12.4	17.6	6.6	3.1
Други професионални дейности	M74	-3.1	-10.3	-0.8	-10.8	-14.3	-7.3
Административни и спомагателни дейности	N	1.7	5.6	8.5	-1.3	8.8	0.8
Даване под наем и оперативен лизинг	N77	37.1	71.1	69.2	58.9	29.1	-16.1
Дейности по наемане и предоставяне на работна сила	N78	-4.0	-5.7	2.4	-10.4	1.7	0.0
Туристическа агентска и операторска дейност, други дейности свързани с пътувания и резервации	N79	-0.1	-19.6	-22.4	-29.0	19.0	17.6
Дейности по охрана и разследване	N80	-6.7	-3.1	0.5	-1.0	1.1	13.1
Дейности по обслужване на сгради и озеленяване	N81	-1.5	-0.3	-5.7	-12.4	4.0	1.1
Административни офис дейности и друго спомагателно обслужване на стопанската дейност	N82	-9.8	-11.5	-9.2	-22.3	3.6	3.2

¹ Календарно изгладени данни.

* Предварителни данни.

**ИНДЕКСИ НА ПРОИЗВОДСТВОТО В УСЛУГИТЕ ПРЕЗ ФЕВРУАРИ
2024 ГОДИНА**

Таблица 3

**Индекси на производството в услугите - сезонно изгладени
(2015=100)**

Код по КИД - 2008	2023											2024	
	II	III	IV	V	VI	VII	VIII	IX	X	XI	XII	I	II*
ИТНХК	159.8	159.1	159.8	160.3	161.2	156.1	160.0	160.1	160.6	161.6	162.5	164.3	164.4
И	138.5	140.3	136.5	138.5	136.2	133.8	136.0	137.1	141.3	136.2	138.7	139.8	140.6
H49	130.9	133.3	130.8	130.9	128.6	128.6	129.7	131.0	132.5	127.0	131.6	129.5	132.0
H50	97.7	101.1	100.7	104.5	114.4	104.8	111.7	108.8	116.0	113.9	124.2	113.2	120.9
H51	146.9	174.0	178.6	145.8	152.7	131.8	135.5	139.6	165.6	125.9	124.2	132.6	138.5
H52	147.1	143.5	136.8	145.2	140.1	135.9	139.0	140.1	147.2	145.5	144.9	149.4	147.0
H53	172.6	181.6	174.4	180.6	183.9	177.8	185.1	183.5	188.9	187.4	184.5	198.3	195.6
I	147.5	147.1	143.0	140.1	146.6	138.5	135.9	145.9	147.8	148.5	152.0	152.4	154.5
I55	142.7	143.3	140.3	135.9	146.3	131.6	128.0	143.4	144.2	145.3	152.1	151.0	150.2
I56	152.2	150.8	144.5	144.9	147.0	145.7	144.9	148.0	152.8	152.6	153.3	147.0	152.6
J	200.2	197.2	196.1	195.5	211.1	193.3	199.0	203.4	199.7	200.5	205.7	211.7	212.0
J58	106.0	107.6	132.3	113.7	115.3	117.9	109.8	114.2	100.5	116.6	120.6	105.5	113.7
J59	74.3	77.2	83.2	81.6	77.1	70.6	86.6	63.8	90.6	59.5	82.1	65.0	75.4
J60	82.8	93.1	86.4	86.9	87.6	78.9	87.0	85.8	83.7	82.6	83.7	84.5	79.8
J61	169.6	162.2	163.7	171.0	182.0	166.0	174.8	170.8	169.5	173.8	171.2	179.2	188.2
J62	234.5	235.9	228.2	224.2	251.8	224.1	230.3	244.9	235.2	230.7	246.1	253.2	245.2
J63	257.6	236.9	253.6	247.1	225.8	246.4	236.7	226.2	242.7	268.7	237.9	248.8	257.1
L	128.8	133.0	135.0	134.9	128.9	126.6	128.7	128.5	126.8	140.2	131.5	127.1	131.2
M_STS	145.0	140.7	147.1	156.1	139.2	148.0	155.6	144.0	142.3	144.9	149.0	142.3	142.5
M69	147.6	133.4	138.6	136.9	121.8	140.1	136.0	144.6	139.4	148.5	147.8	149.3	153.3
M702	156.6	152.8	160.0	163.7	159.4	165.8	134.4	139.3	139.6	156.0	153.2	166.0	163.8
M71	121.7	113.9	142.2	148.9	130.5	134.3	128.4	129.6	124.1	117.4	129.7	109.0	107.7
M73	132.0	132.9	137.6	135.6	133.7	140.5	135.5	147.3	152.3	147.3	157.5	138.8	136.7
M74	170.6	177.3	158.5	195.3	156.0	164.0	244.3	162.7	162.8	163.3	164.1	157.4	159.2
N	170.6	170.4	183.9	173.3	171.1	172.1	178.0	172.2	178.0	183.4	168.8	180.7	172.8
N77	257.8	251.3	342.5	288.1	234.4	260.2	282.4	257.6	299.5	310.6	263.1	299.5	224.9
N78	125.5	131.6	133.4	125.8	128.1	120.2	118.8	123.4	123.3	125.3	116.4	125.4	125.6
N79	104.5	104.6	102.6	103.6	132.6	124.6	124.7	142.1	113.1	103.8	99.8	109.1	110.7
N80	117.5	115.3	113.5	113.8	119.5	118.9	125.9	111.8	114.3	118.3	117.3	118.8	133.0
N81	180.0	184.2	175.4	182.3	182.2	176.1	171.1	173.4	177.6	177.9	163.2	184.3	181.2
N82	225.9	227.5	225.2	219.8	230.8	227.1	230.0	232.7	231.9	243.7	227.9	235.1	236.6

* Предварителни данни.

**ИНДЕКСИ НА ПРОИЗВОДСТВОТО В УСЛУГИТЕ ПРЕЗ ФЕВРУАРИ
2024 ГОДИНА**

Таблица 4

**Индекси на производството в услугите - календарно изгледени
(2015=100)**

Код по КИД - 2008	2021	2022	2023												2024	
	II	II	II	III	IV	V	VI	VII	VIII	IX	X	XI	XII	I	II*	
HTNXK	124.1	142.2	145.7	161.0	151.9	155.0	169.5	165.8	164.8	162.1	158.9	160.8	185.8	144.7	150.9	
H	119.3	127.6	127.6	144.8	132.0	138.4	142.4	145.5	135.0	138.0	147.6	139.7	137.3	121.7	130.3	
H49	121.3	120.2	124.1	142.7	128.5	130.7	131.7	139.4	121.7	129.7	141.4	133.1	130.7	110.9	125.7	
H50	73.3	92.5	76.0	94.6	94.6	105.5	122.5	123.5	117.6	114.5	127.9	112.6	138.0	90.0	98.3	
H51	44.2	55.5	82.8	114.0	133.4	138.1	193.4	227.6	237.3	194.7	147.1	73.6	80.2	75.1	78.7	
H52	115.1	144.5	133.0	143.1	132.3	146.9	149.7	145.4	144.1	142.6	152.2	146.0	140.6	133.4	133.1	
H53	160.9	158.9	165.3	193.5	167.4	176.8	187.3	168.3	172.5	172.6	187.3	205.9	207.9	194.6	189.7	
I	54.8	91.2	117.9	123.9	118.3	130.6	161.7	206.4	232.5	164.0	123.6	110.4	131.5	121.6	128.8	
I55	56.0	81.5	111.7	111.7	106.0	115.1	163.2	223.3	262.6	168.2	107.4	96.4	120.3	118.6	128.5	
I56	53.3	102.7	125.1	138.2	132.7	148.8	159.9	186.5	197.2	159.2	142.5	126.8	144.6	125.1	129.2	
J	163.3	187.5	183.1	206.7	186.2	186.6	219.6	187.6	186.0	200.8	201.7	206.7	259.6	191.8	194.7	
J58	83.9	82.7	83.7	90.8	117.8	101.2	123.0	139.6	106.8	143.8	106.8	121.9	140.5	90.1	91.8	
J59	62.6	60.2	60.0	73.3	76.3	72.3	76.6	62.7	72.2	53.4	103.9	68.2	154.8	46.1	61.4	
J60	100.3	78.9	73.3	118.7	80.8	90.4	99.5	63.5	63.8	84.3	99.6	114.4	82.6	57.8	69.7	
J61	136.0	151.6	155.6	159.8	156.8	168.5	185.1	168.6	178.4	175.5	168.8	173.7	190.2	173.8	175.3	
J62	194.0	229.0	214.5	255.3	215.4	211.1	265.8	212.7	206.9	236.5	238.7	233.5	329.4	223.9	223.6	
J63	191.9	225.1	244.3	250.4	248.3	233.0	226.8	232.1	213.2	215.8	235.1	317.2	290.9	223.5	244.2	
L	123.1	131.3	122.8	132.5	125.0	123.9	130.2	129.2	130.7	137.7	119.3	143.7	156.5	117.9	125.3	
M_STS	109.4	127.8	133.6	146.0	146.0	151.8	149.2	146.4	140.2	140.1	139.9	142.5	200.3	122.5	132.7	
M69	121.3	123.7	134.4	141.3	148.7	136.1	131.5	142.5	120.0	136.0	133.0	143.3	186.0	129.8	140.6	
M702	105.0	99.5	138.8	166.8	156.6	154.5	182.7	158.6	120.1	152.8	136.2	143.8	197.8	158.6	161.1	
M71	95.7	102.7	112.0	112.6	139.7	141.5	137.7	137.9	122.5	117.8	115.0	112.7	210.6	80.0	94.8	
M73	78.8	98.7	116.5	132.6	137.3	136.5	137.6	134.3	119.9	142.0	164.8	167.5	193.8	108.0	120.1	
M74	140.2	209.4	167.9	184.7	148.1	191.2	162.8	159.8	216.9	159.5	162.3	158.1	210.5	146.3	155.6	
N	130.8	147.1	161.4	168.8	180.9	171.5	180.0	179.0	182.2	175.9	175.0	191.7	176.0	162.5	162.7	
N77	156.1	141.4	227.6	233.4	338.4	301.3	249.3	269.8	288.0	265.4	288.5	338.0	299.6	249.4	190.9	
N78	98.3	113.8	121.5	128.6	142.9	123.0	126.5	120.3	117.8	121.5	125.4	125.5	132.5	110.5	121.6	
N79	26.6	31.7	66.0	76.1	75.7	87.7	162.4	185.2	200.6	192.4	113.0	66.1	76.1	70.6	77.6	
N80	114.3	116.1	115.2	112.5	111.6	110.7	119.6	121.4	128.2	114.4	118.1	117.4	126.4	109.4	130.3	
N81	136.7	163.3	162.8	177.7	171.8	190.9	194.3	191.2	177.8	173.6	180.8	178.0	171.8	156.8	164.6	
N82	187.5	246.7	232.1	251.1	221.5	210.3	246.3	222.3	215.1	224.4	219.2	274.0	214.8	236.4	239.6	

* Предварителни данни.