

ИНДЕКСИ НА ПРОИЗВОДСТВОТО В УСЛУГИТЕ ПРЕЗ ЯНУАРИ 2024 ГОДИНА¹

През януари 2024 г. общият индекс на производството² за **Бизнес услуги** нараства с 0.8% в сравнение с предходния месец. Данните са предварителни и сезонно изгладени³.

Спрямо януари 2023 г. е регистрирано увеличение с 3.3% на календарно изгладения⁴ индекс на производството в **Бизнес услугите**.

**Фиг. 1. Индекси на производството за Бизнес услуги
(2015 = 100)**



¹ Данните за януари 2024 г. са предварителни.

² Месечните индекси на производството измерват измененията в произведената продукция на предприятията в областта на услугите. Информацията може да бъде използвана за оценка на текущото състояние и тенденциите в развитието на Бизнес услугите, а също и за краткосрочни прогнози. За изчисляването на индексите се извършва представително наблюдение на предприятията, като се използва извадка, формираща около 75% от годишните приходи на наблюдаваната съвкупност. Месечните индекси на производството се изчисляват при база 2015 година.

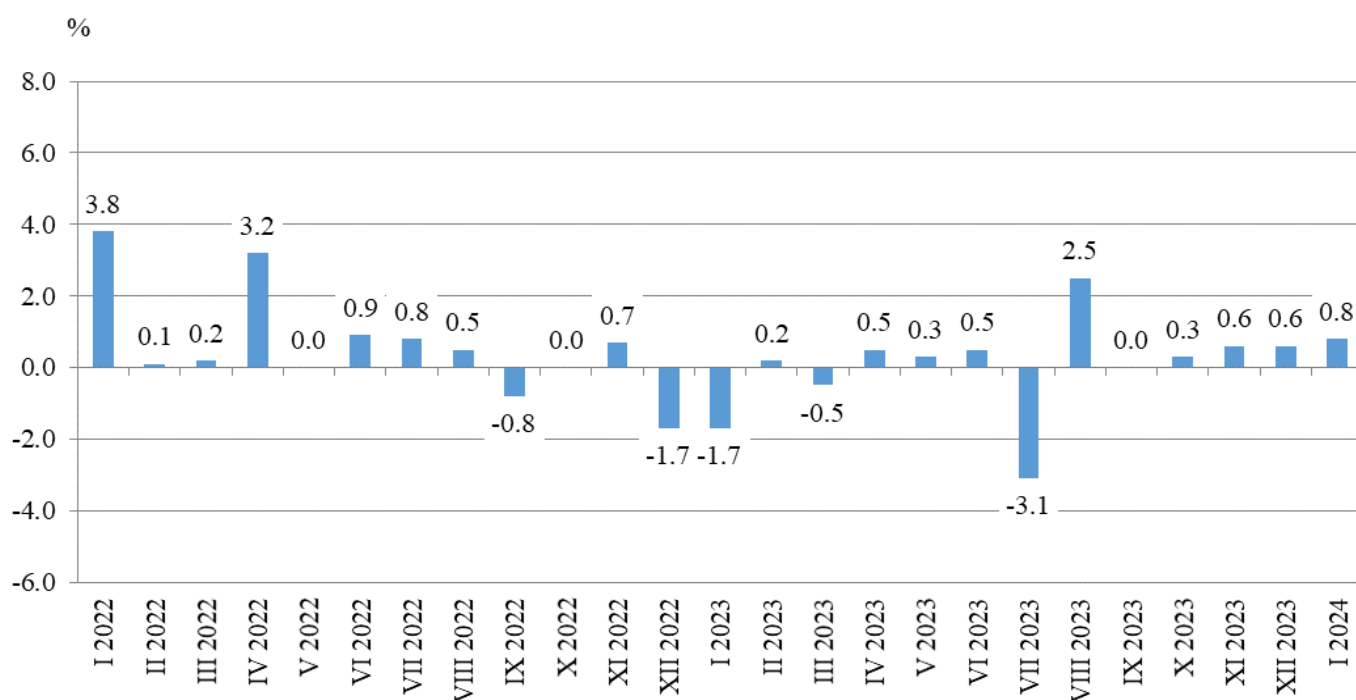
³ Сезонното изглаждане е статистически метод за отстраняване на сезонния компонент на времевия ред.

⁴ Календарното изглаждане представлява отстраняване на вариациите в месечните данни, дължащи се на различния брой календарни и работни дни в месеците, на националните празници, както и на наличието на екстремни стойности (например наличието на повече неработни дни през май може да допринесе до спад на производството в някои дейности).

Месечни изменения

Увеличение спрямо предходния месец е регистрирано при „Административни и спомагателни дейности“ - с 12.1%, „Професионални дейности и научни изследвания“ - с 11.1%, „Създаване и разпространение на информация и творчески продукти; далекосъобщения“ - с 2.6%, и „Транспорт, складиране и пощи“ - с 0.8%. При „Хотелиерство и ресторантьорство“ индексът остава на същото равнище. Понижение се наблюдава при „Операции с недвижими имоти - с 3.7%.

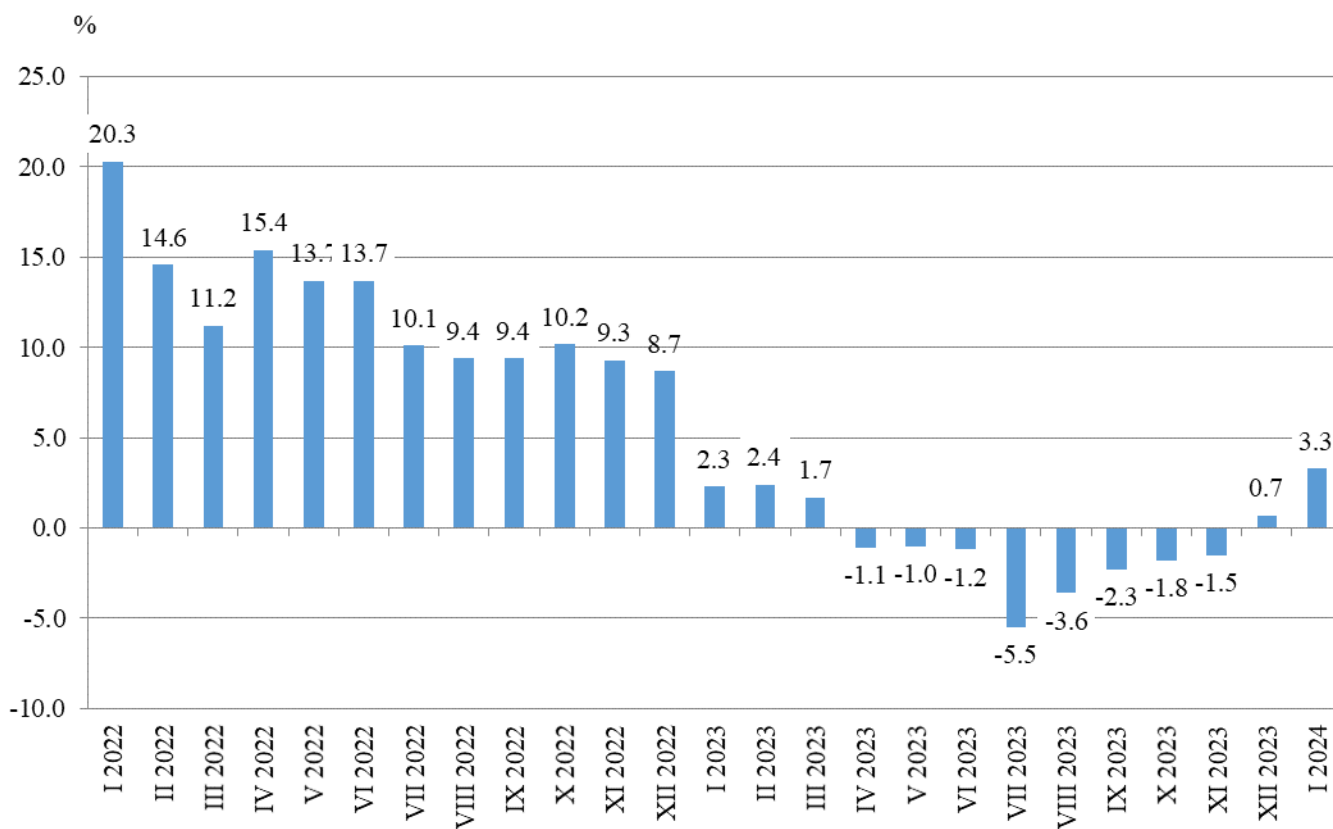
Фиг. 2. Изменение на индекса на производството за Бизнес услуги спрямо предходния месец (сезонно изгладени данни)



Годишни изменения

На годишна база нарастване е отчетено при „Хотелиерство и ресторантьорство“ - с 8.4%, „Административни и спомагателни дейности“ - с 6.7%, „Създаване и разпространение на информация и творчески продукти; далекосъобщения“ - с 5.6%, и „Транспорт, складиране и пощи“ - с 1.8%. Намаление се наблюдава при „Операции с недвижими имоти - с 3.6%, и „Професионални дейности и научни изследвания“ - с 2.4%.

Фиг. 3. Изменение на индекса на производството за Бизнес услуги спрямо съответния месец на предходната година (календарно изгледени данни)



Приложение

Таблица 1

Изменение на индексите на производството в услугите¹
(спрямо предходния месец)

(Проценти)

Икономически дейности	Код по КИД - 2008	2023					2024
		VIII	IX	X	XI	XII	I*
Бизнес услуги	HTNXK	2.5	0.0	0.3	0.6	0.6	0.8
Транспорт, складиране и пощи	H	1.7	0.8	3.0	-3.6	1.8	0.8
Сухопътен транспорт	H49	0.8	1.0	1.1	-4.1	3.6	-2.1
Воден транспорт	H50	6.6	-2.6	6.7	-1.8	9.0	-14.6
Въздушен транспорт	H51	2.8	3.0	18.6	-24.0	-1.4	2.4
Складиране и обработка на товари, спомагателни дейности в транспорта	H52	2.3	0.8	5.1	-1.1	-0.4	4.2
Пощенски и куриерски услуги	H53	4.1	-0.9	3.0	-0.8	-1.5	8.7
Хотелиерство и ресторантьорство	I	-1.9	7.4	1.3	0.5	2.3	0.0
Хотелиерство	I55	-2.8	12.1	0.5	0.8	4.6	1.1
Ресторантьорство	I56	-0.5	2.1	3.3	-0.1	0.4	-2.5
Създаване и разпространение на информация и творчески продукти; далекосъобщения	J	3.0	2.2	-1.8	0.4	2.6	2.6
Издателска дейност	J58	-6.9	4.1	-12.1	16.1	3.4	-12.6
Производство на филми и телевизионни предавания, звукозаписване и издаване на музика	J59	22.6	-26.3	42.0	-34.3	38.0	-20.6
Радио- и телевизионна дейност	J60	10.2	-1.4	-2.4	-1.3	1.3	1.3
Далекосъобщения	J61	5.3	-2.3	-0.8	2.5	-1.5	5.8
Дейности в областта на информационните технологии	J62	2.7	6.4	-4.0	-1.9	6.7	1.9
Информационни услуги	J63	-4.0	-4.4	7.3	10.7	-11.4	4.5
Операции с недвижими имоти	L	1.7	-0.2	-1.3	10.6	-6.2	-3.7
Професионални дейности и научни изследвания, съгласно изискванията на регламента за краткосрочна статистика	M_STS	-18.9	3.6	0.2	11.8	-1.8	11.1
Юридически и счетоводни дейности	M69	-4.4	0.9	-4.2	-5.4	10.5	-13.4
Консултантски дейности в областта на управлението	M702	-3.5	8.7	3.4	-3.2	6.9	-8.7
Архитектурни и инженерни дейности, технически изпитвания и анализи	M71	49.0	-33.4	0.1	0.3	0.5	-5.3
Рекламна дейност и проучване на пазари	M73	3.4	-3.2	3.4	3.0	-7.9	5.4
Други професионални дейности	M74	8.5	-8.8	16.3	3.7	-15.3	-0.6
Административни и спомагателни дейности	N	-1.1	3.8	-0.1	1.7	-7.1	12.1
Даване под наем и оперативен лизинг	N77	0.1	13.9	-20.4	-8.2	-3.9	14.2
Дейности по наемане и предоставяне на работна сила	N78	5.9	-11.2	2.2	3.5	-0.8	7.6
Туристическа агентска и операторска дейност, други дейности свързани с пътувания и резервации	N79	-2.9	1.4	2.4	0.2	-8.3	12.8
Дейности по охрана и разследване	N80	1.3	1.1	-0.3	5.1	-6.5	3.5
Дейности по обслужване на сгради и озеленяване	N81	-2.9	1.4	2.4	0.2	-8.3	12.8
Административни офис дейности и друго спомагателно обслужване на стопанската дейност	N82	1.3	1.1	-0.3	5.1	-6.5	3.5

¹ Сезонно изгладени данни.

* Предварителни данни.

Таблица 2

Изменение на индексите на производството в услугите¹
(спрямо съответния месец на предходната година)

(Проценти)

Икономически дейности	Код по КИД - 2008	2023					2024
		VIII	IX	X	XI	XII	I*
Бизнес услуги	HTNXK	-3.6	-2.3	-1.8	-1.5	0.7	3.3
Транспорт, складиране и пощи	H	-5.3	-3.8	2.2	-4.5	-1.6	1.8
Сухопътен транспорт	H49	0.0	2.8	4.7	-4.4	0.3	-1.6
Воден транспорт	H50	9.9	-0.6	13.3	-2.7	2.9	-6.2
Въздушен транспорт	H51	-5.1	-8.8	-2.6	-27.6	-18.4	-17.6
Складиране и обработка на товари, спомагателни дейности в транспорта	H52	-16.3	-15.1	-3.8	-6.4	-6.0	3.9
Пощенски и куриерски услуги	H53	8.2	4.3	9.9	6.5	5.5	20.4
Хотелиерство и ресторантьорство	I	-9.6	1.9	3.7	1.5	8.3	8.4
Хотелиерство	I55	-14.6	1.3	-0.7	-3.0	12.0	20.2
Ресторантьорство	I56	-0.5	2.7	8.0	5.9	5.0	-2.3
Създаване и разпространение на информация и творчески продукти; далекосъобщения	J	-4.5	-2.5	-6.9	-5.1	1.1	5.6
Издателска дейност	J58	3.8	-3.6	-17.6	11.9	13.1	-7.1
Производство на филми и телевизионни предавания, звукозаписване и издаване на музика	J59	-6.6	-30.2	32.6	-40.1	-2.2	-4.6
Радио- и телевизионна дейност	J60	2.1	-0.6	-0.4	-4.1	0.6	0.6
Далекосъобщения	J61	3.0	-0.5	-4.4	-2.7	-1.0	9.3
Дейности в областта на информационните технологии	J62	-8.2	-1.6	-8.8	-10.7	3.3	3.0
Информационни услуги	J63	-8.8	-11.0	-5.9	28.1	-9.0	15.6
Операции с недвижими имоти	L	-14.7	-11.9	-7.0	0.6	-0.2	-3.6
Професионални дейности и научни изследвания, съгласно изискванията на регламента за краткосрочна статистика	M_STS	9.6	-0.4	-1.8	2.4	0.9	-2.4
Юридически и счетоводни дейности	M69	-15.6	-1.4	-0.8	1.8	-1.2	-3.4
Консултантски дейности в областта на управлението	M702	5.1	-11.7	-15.0	5.4	-1.7	18.9
Архитектурни и инженерни дейности, технически изпитвания и анализи	M71	10.8	6.9	8.2	-3.6	7.6	-10.2
Рекламна дейност и проучване на пазари	M73	10.0	13.4	16.1	12.4	17.6	11.7
Други професионални дейности	M74	36.3	-3.1	-10.3	-0.8	-10.8	-15.8
Административни и спомагателни дейности	N	4.9	1.7	5.6	8.5	-1.3	6.7
Даване под наем и оперативен лизинг	N77	44.2	37.1	71.1	69.2	58.9	10.2
Дейности по наемане и предоставяне на работна сила	N78	-9.7	-4.0	-5.7	2.4	-10.4	6.2
Туристическа агентска и операторска дейност, други дейности свързани с пътувания и резервации	N79	-5.7	-0.1	-19.6	-22.4	-29.0	15.9
Дейности по охрана и разследване	N80	5.3	-6.7	-3.1	0.5	-1.0	7.7
Дейности по обслужване на сгради и озеленяване	N81	-3.1	-1.5	-0.3	-5.7	-12.4	3.9
Административни офис дейности и друго спомагателно обслужване на стопанската дейност	N82	-9.4	-9.8	-11.5	-9.2	-22.3	4.0

¹ Календарно изгладени данни.

* Предварителни данни.



Таблица 3

Индекси на производството в услугите - сезонно изгладени
(2015 = 100)

Код по КИД - 2008	2023												2024
	I	II	III	IV	V	VI	VII	VIII	IX	X	XI	XII	I*
HTNXK	159.5	159.8	159.1	159.8	160.3	161.2	156.1	160.0	160.1	160.6	161.6	162.5	163.9
H	138.4	138.5	140.3	136.5	138.5	136.2	133.8	136.0	137.1	141.3	136.2	138.7	139.7
H49	130.6	130.9	133.3	130.8	130.9	128.6	128.6	129.7	131.0	132.5	127.0	131.6	128.8
H50	112.5	97.7	101.1	100.7	104.5	114.4	104.8	111.7	108.8	116.0	113.9	124.2	106.1
H51	153.6	146.9	174.0	178.6	145.8	152.7	131.8	135.5	139.6	165.6	125.9	124.2	127.1
H52	146.9	147.1	143.5	136.8	145.2	140.1	135.9	139.0	140.1	147.2	145.5	144.9	151.0
H53	169.8	172.6	181.6	174.4	180.6	183.9	177.8	185.1	183.5	188.9	187.4	184.5	200.6
I	144.8	147.5	147.1	143.0	140.1	146.6	138.5	135.9	145.9	147.8	148.5	152.0	151.9
I55	138.8	142.7	143.3	140.3	135.9	146.3	131.6	128.0	143.4	144.2	145.3	152.1	153.7
I56	151.4	152.2	150.8	144.5	144.9	147.0	145.7	144.9	148.0	152.8	152.6	153.3	149.5
J	200.4	200.2	197.2	196.1	195.5	211.1	193.3	199.0	203.4	199.7	200.5	205.7	211.1
J58	112.8	106.0	107.6	132.3	113.7	115.3	117.9	109.8	114.2	100.5	116.6	120.6	105.4
J59	68.3	74.3	77.2	83.2	81.6	77.1	70.6	86.6	63.8	90.6	59.5	82.1	65.2
J60	85.0	82.8	93.1	86.4	86.9	87.6	78.9	87.0	85.8	83.7	82.6	83.7	84.8
J61	165.8	169.6	162.2	163.7	171.0	182.0	166.0	174.8	170.8	169.5	173.8	171.2	181.1
J62	243.9	234.5	235.9	228.2	224.2	251.8	224.1	230.3	244.9	235.2	230.7	246.1	250.6
J63	214.9	257.6	236.9	253.6	247.1	225.8	246.4	236.7	226.2	242.7	268.7	237.9	248.6
L	130.8	128.8	133.0	135.0	134.9	128.9	126.6	128.7	128.5	126.8	140.2	131.5	126.7
M_STS	146.2	145.0	140.7	147.1	156.1	139.2	148.0	155.6	144.0	142.3	144.9	149.0	143.1
M69	149.8	147.6	133.4	138.6	136.9	121.8	140.1	136.0	144.6	139.4	148.5	147.8	144.7
M702	144.0	156.6	152.8	160.0	163.7	159.4	165.8	134.4	139.3	139.6	156.0	153.2	170.2
M71	122.1	121.7	113.9	142.2	148.9	130.5	134.3	128.4	129.6	124.1	117.4	129.7	112.4
M73	131.9	132.0	132.9	137.6	135.6	133.7	140.5	135.5	147.3	152.3	147.3	157.5	143.7
M74	184.3	170.6	177.3	158.5	195.3	156.0	164.0	244.3	162.7	162.8	163.3	164.1	155.4
N	166.5	170.6	170.4	183.9	173.3	171.1	172.1	178.0	172.2	178.0	183.4	168.8	177.9
N77	237.0	257.8	251.3	342.5	288.1	234.4	260.2	282.4	257.6	299.5	310.6	263.1	261.5
N78	122.9	125.5	131.6	133.4	125.8	128.1	120.2	118.8	123.4	123.3	125.3	116.4	130.5
N79	104.5	104.5	104.6	102.6	103.6	132.6	124.6	124.7	142.1	113.1	103.8	99.8	114.0
N80	117.2	117.5	115.3	113.5	113.8	119.5	118.9	125.9	111.8	114.3	118.3	117.3	126.2
N81	178.4	180.0	184.2	175.4	182.3	182.2	176.1	171.1	173.4	177.6	177.9	163.2	184.0
N82	225.9	225.9	227.5	225.2	219.8	230.8	227.1	230.0	232.7	231.9	243.7	227.9	235.9

* Предварителни данни.



Таблица 4

Индекси на производството в услугите - календарно изгладени
(2015 = 100)

Код по КИД - 2008	2021	2022	2023												2024
	I	I	I	II	III	IV	V	VI	VII	VIII	IX	X	XI	XII	I*
HTNXK	112.9	135.7	138.9	145.7	161.0	151.9	155.0	169.5	165.8	164.8	162.1	158.9	160.8	185.8	143.4
H	108.6	121.7	119.8	127.6	144.8	132.0	138.4	142.4	145.5	135.0	138.0	147.6	139.7	137.3	121.9
H49	107.8	111.5	112.0	124.1	142.7	128.5	130.7	131.7	139.4	121.7	129.7	141.4	133.1	130.7	110.2
H50	72.4	84.0	88.8	76.0	94.6	94.6	105.5	122.5	123.5	117.6	114.5	127.9	112.6	138.0	83.3
H51	33.8	56.8	87.4	82.8	114.0	133.4	138.1	193.4	227.6	237.3	194.7	147.1	73.6	80.2	72.0
H52	110.3	141.6	129.9	133.0	143.1	132.3	146.9	149.7	145.4	144.1	142.6	152.2	146.0	140.6	134.9
H53	147.7	162.0	165.8	165.3	193.5	167.4	176.8	187.3	168.3	172.5	172.6	187.3	205.9	207.9	199.6
I	49.8	88.9	112.2	117.9	123.9	118.3	130.6	161.7	206.4	232.5	164.0	123.6	110.4	131.5	121.6
I55	46.1	73.3	98.7	111.7	111.7	106.0	115.1	163.2	223.3	262.6	168.2	107.4	96.4	120.3	118.6
I56	54.2	107.2	128.1	125.1	138.2	132.7	148.8	159.9	186.5	197.2	159.2	142.5	126.8	144.6	125.1
J	154.2	183.5	180.7	183.1	206.7	186.2	186.6	219.6	187.6	186.0	200.8	201.7	206.7	259.6	190.9
J58	84.4	100.3	97.0	83.7	90.8	117.8	101.2	123.0	139.6	106.8	143.8	106.8	121.9	140.5	90.1
J59	66.1	56.8	48.3	60.0	73.3	76.3	72.3	76.6	62.7	72.2	53.4	103.9	68.2	154.8	46.1
J60	56.8	59.4	57.4	73.3	118.7	80.8	90.4	99.5	63.5	63.8	84.3	99.6	114.4	82.6	57.8
J61	148.5	155.8	160.5	155.6	159.8	156.8	168.5	185.1	168.6	178.4	175.5	168.8	173.7	190.2	175.4
J62	173.3	218.3	214.5	214.5	255.3	215.4	211.1	265.8	212.7	206.9	236.5	238.7	233.5	329.4	220.9
J63	159.6	221.6	193.2	244.3	250.4	248.3	233.0	226.8	232.1	213.2	215.8	235.1	317.2	290.9	223.3
L	109.1	133.5	121.8	122.8	132.5	125.0	123.9	130.2	129.2	130.7	137.7	119.3	143.7	156.5	117.4
M_STS	92.6	110.0	120.9	133.6	146.0	146.0	151.8	149.2	146.4	140.2	140.1	139.9	142.5	200.3	117.9
M69	104.8	123.3	129.6	134.4	141.3	148.7	136.1	131.5	142.5	120.0	136.0	133.0	143.3	186.0	125.2
M702	86.7	98.1	117.5	138.8	166.8	156.6	154.5	182.7	158.6	120.1	152.8	136.2	143.8	197.8	139.8
M71	75.0	79.8	86.9	112.0	112.6	139.7	141.5	137.7	137.9	122.5	117.8	115.0	112.7	210.6	78.0
M73	66.3	90.0	101.4	116.5	132.6	137.3	136.5	137.6	134.3	119.9	142.0	164.8	167.5	193.8	113.2
M74	125.8	157.6	170.6	167.9	184.7	148.1	191.2	162.8	159.8	216.9	159.5	162.3	158.1	210.5	143.6
N	117.1	138.9	149.3	161.4	168.8	180.9	171.5	180.0	179.0	182.2	175.9	175.0	191.7	176.0	159.3
N77	128.6	139.7	193.2	227.6	233.4	338.4	301.3	249.3	269.8	288.0	265.4	288.5	338.0	299.6	212.9
N78	80.6	113.6	108.7	121.5	128.6	142.9	123.0	126.5	120.3	117.8	121.5	125.4	125.5	132.5	115.4
N79	19.7	25.6	59.3	66.0	76.1	75.7	87.7	162.4	185.2	200.6	192.4	113.0	66.1	76.1	68.8
N80	106.4	110.0	108.1	115.2	112.5	111.6	110.7	119.6	121.4	128.2	114.4	118.1	117.4	126.4	116.4
N81	115.4	136.0	150.8	162.8	177.7	171.8	190.9	194.3	191.2	177.8	173.6	180.8	178.0	171.8	156.6
N82	179.2	231.9	228.1	232.1	251.1	221.5	210.3	246.3	222.3	215.1	224.4	219.2	274.0	214.8	237.1

* Предварителни данни.