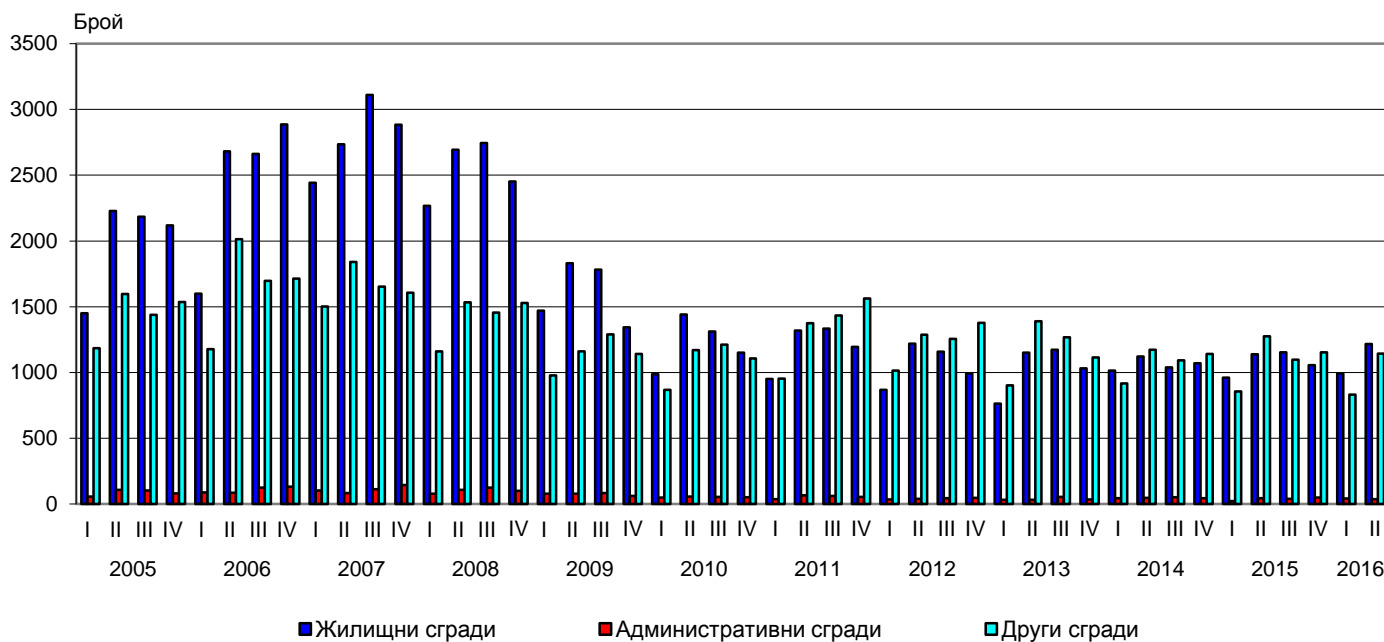




ИЗДАДЕНИ РАЗРЕШИТЕЛНИ ЗА СТРОЕЖ И ЗАПОЧНАТО СТРОИТЕЛСТВО НА НОВИ СГРАДИ ПРЕЗ ВТОРОТО ТРИМЕСЕЧИЕ НА 2016 ГОДИНА

През второто тримесечие на 2016 г. местните администрации са издали **разрешителни за строеж** на 1 216 жилищни сгради с 4 438 жилища в тях и 604 825 кв. м разгъната застроена площ (РЗП), на 37 административни сгради/офиси с 22 798 кв. м РЗП и на 1 145 други сгради с 504 845 кв. м РЗП. Спрямо предходното тримесечие издадените разрешителни за строеж на жилищни сгради нарастват с 22.5%, жилищата в тях - с 29.2%, а общата им застроена площ - с 18.9%. Броят на разрешителните за строеж, издадени на административни сгради, бележи спад с 14.0%, а тяхната РЗП - със 74.0%. Същевременно разрешителните за строеж, издадени на други сгради, се увеличават с 37.6%, а общата им застроена площ е повече с 1.4%.

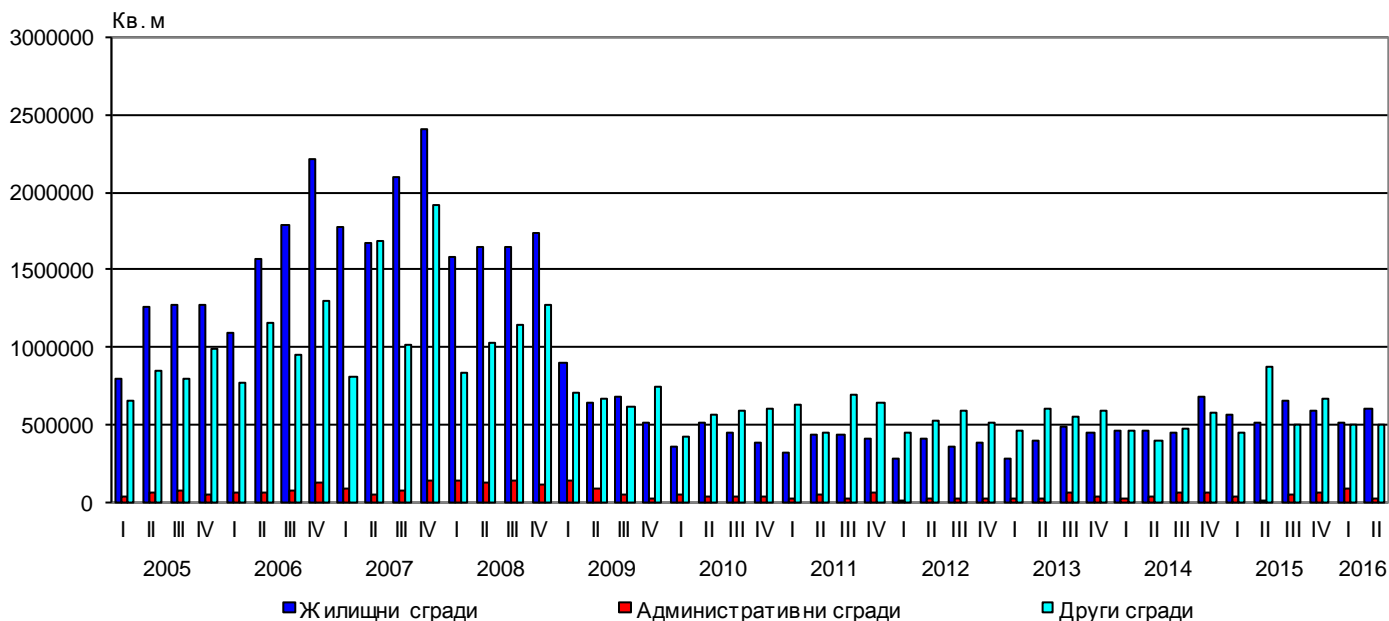
Фиг. 1. Издадени разрешителни за строеж на нови сгради по видове и тримесечия



В сравнение с второто тримесечие на 2015 г. издадените разрешителни за строеж на нови жилищни сгради се увеличават с 6.7%, броят на жилищата в тях - с 28.5%, а разгънатата им застроена площ - със 17.9%. Броят на разрешителните за строеж, издадени на административни сгради, намалява с 15.9%, докато тяхната РЗП нараства с 38.9% (фиг. 1). Издадените разрешителни за строеж на други сгради са по-малко с 10.2%, а разгънатата им застроена площ спада с 42.1% (фиг. 2).



Фиг. 2. Издадени разрешителни за строеж - разгъната застроена площ по видове сгради и тримесечия



Най-голям брой разрешителни за строеж на нови жилищни сгради са издадени в областите София (столица) - 186, Пловдив - 160, Варна - 123, и Бургас - 107. Най-много жилища предстои да бъдат започнати в областите София (столица) - 1 330, Пловдив - 854, Бургас - 522, и Варна - 380 (табл. 1 от приложението).

През второто тримесечие на 2016 г. е **започнал строежът** на 836 жилищни сгради с 2 961 жилища в тях и с 418 895 кв. м обща застроена площ, на 23 административни сгради/офиси със 77 009 кв. м РЗП и на 573 други сгради с 288 218 кв. м РЗП. Спрямо предходното тримесечие започнатите жилищни сгради се увеличават с 39.1%, броят на жилищата в тях - с 13.7%, а общата им застроена площ е повече с 18.5%. Нарастване се наблюдава и при броя на започнатите административни сгради, и при другите сгради съответно с 64.3 и 55.3%, като разгънатата застроена площ на административните сгради се увеличава над шест пъти, докато РЗП на другите сгради намалява с 6.8%.

В сравнение с второто тримесечие на 2015 г. започнатите нови жилищни сгради намаляват с 1.3%, жилищата в тях - с 18.4%, а разгънатата им застроена площ е по-малко с 9.9%. Броят на започнатите административни сгради спада с 14.8%, докато тяхната РЗП нараства над девет пъти. Започнатите други видове сгради намаляват с 12.8%, а разгънатата им обща застроена площ - с 31.9%.

Строителство на най-голям брой нови сгради е започнало в областите: София (столица) - 129 жилищни, 6 административни и 23 други сгради; Варна - 117 жилищни, 4 административни и 45 други сгради; Пловдив - 103 жилищни и 63 други сгради; Бургас - 68 жилищни и 30 други сгради (табл. 2 от приложението).



Методологични бележки

Тримесечното статистическо наблюдение за издадените разрешителни за строеж и започнатото строителство осигурява информация както за издадените от местните администрации разрешителни за строеж, така и за започнатото строителство на нови сгради според техния вид и разгъната застроена площ. Тази информация може да се използва като индикатор за бъдещата активност на строителните предприятия в страната.

Видовете сгради се посочват в съответствие с Класификацията на сградите и строителните съоръжения (КСС - 2001) и се подразделят на:

- Жилищни - сгради, полезната площ на които в голямата си част е предназначена за жилищни цели за постоянно обитаване.
- Нежилищни - сгради за различни нежилищни нужди, които включват:
 - административни - офиси и сгради за административна дейност на ведомства и други организации и сдружения (представителни сгради - банки, пощи, правителствени сгради, сгради за конференции, конгреси, съдилища, общини);
 - други сгради - всички останали видове сгради, предназначени за различни дейности: производствена, търговска, транспортна, просветна, културна, спортна, селскостопанска, здравеопазване, бази за почивка и краткосрочно пребиваване (хотели, мотели, почивни домове, хижи и др.).

Разгъната (обща) застроена площ на сградите е сумата от застроените площи на всички етажи по външни измерения.



Приложение

Таблица 1

Издадени разрешителни за строеж на нови сгради през второто тримесечие на 2016 година¹

Области	Жилищни сгради			Административни сгради		Други сгради	
	брой	брой жилища	разгъната застроена площ - кв. м	брой	разгъната застроена площ - кв. м	брой	разгъната застроена площ - кв. м
Общо за страната	1216	4438	604825	37	22798	1145	504845
Благоевград	72	169	25602	4	2231	59	19411
Бургас	107	522	67493	41	12707
Варна	123	380	67528	5	1193	73	34965
Велико Търново	36	87	11997	3	302	50	12623
Видин	4	5	765	7	8465
Враца	6	33	4418	27	8967
Габрово	15	15	2942	-	-	18	7873
Добрич	29	44	4241	43	29620
Кърджали	21	69	10398	9	2669
Кюстендил	13	23	3246	-	-	35	5144
Ловеч	16	25	3385	-	-	19	4916
Монтана	10	33	3435	-	-	30	23037
Пазарджик	59	119	14448	85	20232
Перник	32	35	5276	27	4975
Плевен	7	19	2652	-	-	32	21387
Пловдив	160	854	99616	6	3880	157	99165
Разград	11	11	1517	-	-	25	4149
Русе	26	67	8678	-	-	54	34731
Силистра	10	10	1672	20	3668
Сливен	26	33	5480	-	-	35	12113
Смолян	6	6	1037	22	5337
София	93	101	16167	-	-	46	15457
София (столица)	186	1330	188497	4	9609	48	48809
Стара Загора	83	318	36594	-	-	85	25171
Търговище	5	15	1409	-	-	12	1859
Хасково	26	60	6718	-	-	37	17231
Шумен	18	37	6846	-	-	33	8459
Ямбол	16	18	2768	3	2249	16	11705

¹ „..” - данните са конфиденциални.



Таблица 2
Започнато строителство на нови сгради през второто тримесечие на 2016 година¹

Области	Жилищни сгради			Административни сгради		Други сгради	
	брой	брой жилища	разгъната застроена площ - кв. м	брой	разгъната застроена площ - кв. м	брой	разгъната застроена площ - кв. м
Общо за страната	836	2961	418895	23	77009	573	288218
Благоевград	37	75	11143	3	1110	51	22402
Бургас	68	318	39515	30	17255
Варна	117	486	82379	4	1580	45	18617
Велико Търново	25	26	5959	18	9789
Видин	-	-	-	-	-
Враца	-	-	5	3625
Габрово	5	5	699	-	-	8	5411
Добрич	16	28	2410	-	-	21	4698
Кърджали	19	45	8495	-	-	4	890
Кюстендил	6	7	1212	-	-	7	2150
Ловеч	16	16	2827	24	2284
Монтана	7	30	2915	-	-	13	4537
Пазарджик	37	89	11396	-	-	40	10219
Перник	15	31	4996	-	-	9	851
Плевен	5	8	2045	-	-	15	5661
Пловдив	103	250	37246	63	46625
Разград	12	16	2554	-	-	15	5560
Русе	12	29	3521	-	-	13	8957
Силистра	8	1686
Сливен	24	26	3995	-	-	17	9327
Смолян	4	10	1107	-	-
София	62	68	11593	36	10374
София (столица)	129	941	127764	6	70663	23	43764
Стара Загора	66	342	39284	56	31810
Търговище	4	14	1234	-	-	5	206
Хасково	20	44	6122	-	-	19	12269
Шумен	10	13	1331	-	-	12	1656
Ямбол	11	11	2315	13	7103

¹ „..” - данните са конфиденциални.