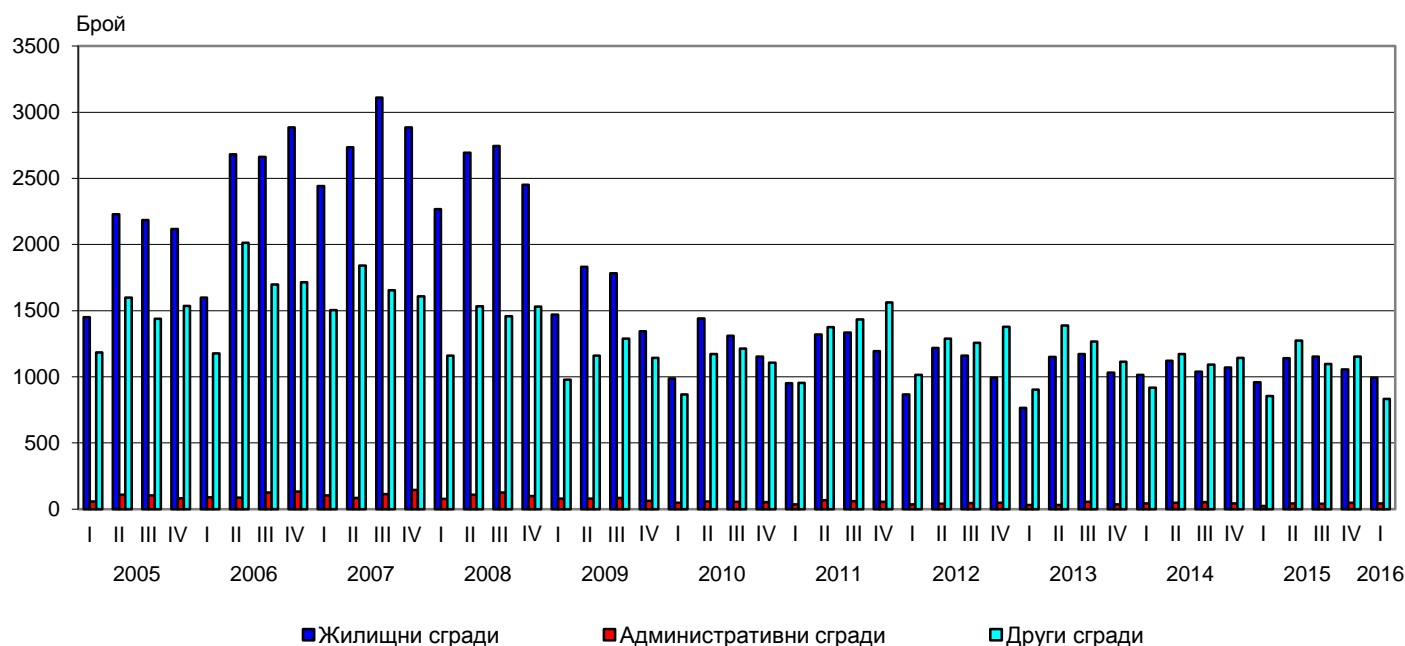




ИЗДАДЕНИ РАЗРЕШИТЕЛНИ ЗА СТРОЕЖ И ЗАПОЧНАТО СТРОИТЕЛСТВО НА НОВИ СГРАДИ ПРЕЗ ПЪРВОТО ТРИМЕСЕЧИЕ НА 2016 ГОДИНА

През първото тримесечие на 2016 г. местните администрации са издали **разрешителни за строеж** на 993 жилищни сгради с 3 434 жилища в тях и 508 473 кв. м разгъната застроена площ (РЗП), на 43 административни сгради/офиси с 87 744 кв. м РЗП и на 832 други сгради с 497 883 кв. м РЗП. Спрямо предходното тримесечие издадените разрешителни за строеж на жилищни сгради намаляват с 6.0%, жилищата в тях - с 29.1%, а общата им застроена площ е по-малко с 13.9%. Броят на разрешителните за строеж, издадени на административни сгради и на други видове сгради, бележи спад съответно с 12.2 и 27.9%. Същевременно разгънатата застроена площ на административните сгради нараства с 31.5%, докато при другите сгради РЗП намалява с 24.7%.

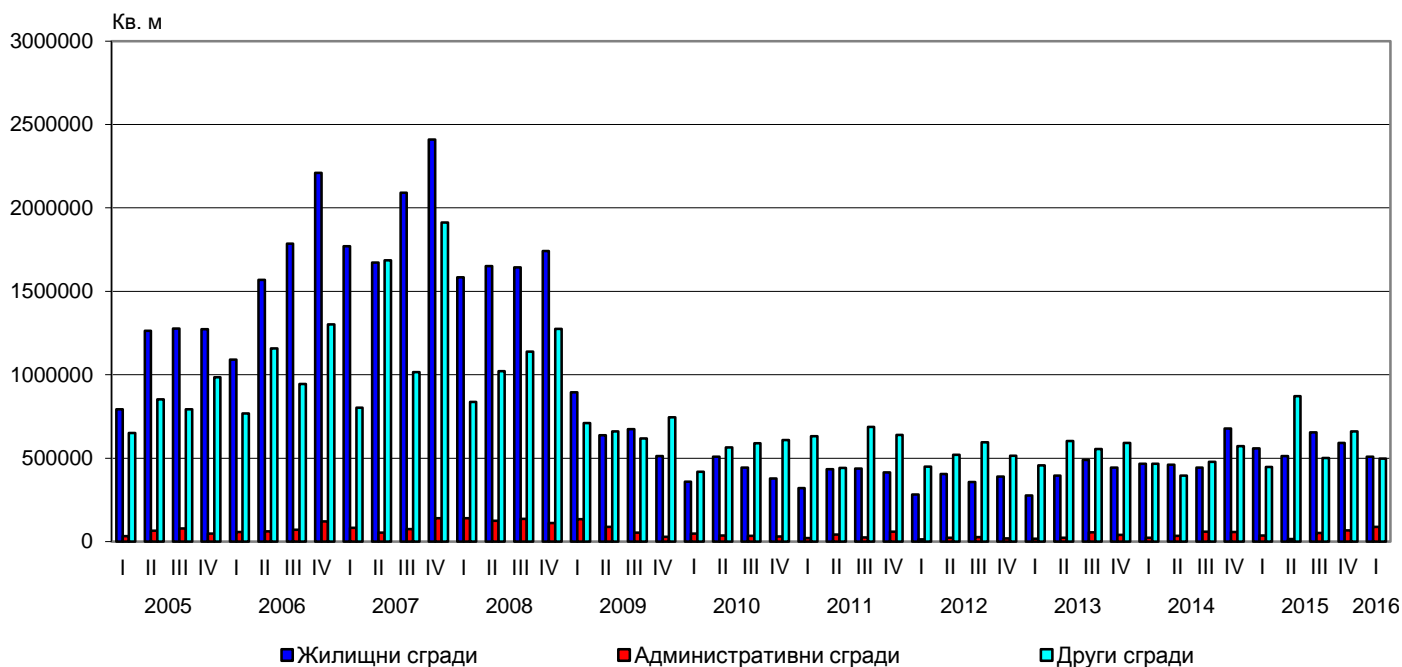
Фиг. 1. Издадени разрешителни за строеж на нови сгради по видове и тримесечия



В сравнение с първото тримесечие на 2015 г. издадените разрешителни за строеж на нови жилищни сгради се увеличават с 3.4%, но броят на жилищата в тях намалява с 20.1%, а разгънатата им застроена площ - с 9.0%. Броят на разрешителните за строеж, издадени на административни сгради, нараства със 79.2%, а тяхната РЗП - със 135.0% (фиг. 1). Издадените разрешителни за строеж на други сгради са по-малко с 2.8%, но разгънатата им застроена площ се увеличава с 11.3% (фиг. 2).



Фиг. 2. Издадени разрешителни за строеж - разгъната застроена площ по видове сгради и тримесечия



Най-голям брой разрешителни за строеж на нови жилищни сгради са издадени в областите Пловдив - 143, София (столица) - 139, Бургас - 124, и Варна - 100. Най-много жилища предстои да бъдат започнати в областите София (столица) - 1 321, Варна - 429, Пловдив - 362, и Бургас - 344 (табл. 1 от приложението).

През първото тримесечие на 2016 г. е започнал строежът на 601 жилищни сгради с 2 605 жилища в тях и с 353 542 кв. м обща застроена площ, на 14 административни сгради/офиси с 10 176 кв. м РЗП и на 369 други сгради с 309 206 кв. м РЗП. Спрямо предходното тримесечие започнатите жилищни сгради бележат намаление с 2.9%, но броят на жилищата в тях се увеличава с 6.2%, а общата им застроена площ - с 9.0%. Спад се наблюдава и при броя на започнатите административни сгради и при другите сгради - съответно с 30.0 и 21.2%, като разгънатата застроена площ на административните сгради намалява с 84.0%, а РЗП на другите сгради - с 4.5%.

В сравнение с първото тримесечие на 2015 г. започнатите нови жилищни сгради нарастват с 10.7%, докато броят на жилищата в тях намалява с 19.0%, а разгънатата им застроена площ - с 16.9%. Броят на започнатите административни сгради спада с 22.2%, а тяхната РЗП - със 73.9%. Започнатите други видове сгради намаляват с 8.7%, но разгънатата им обща застроена площ е повече с 24.3%.

Строителство на най-голям брой нови сгради е започнало в областите: София (столица) - 109 жилищни, 6 административни и 29 други сгради; Пловдив - 85 жилищни и 57 други сгради; Бургас - 104 жилищни и 32 други сгради; Варна - 80 жилищни и 9 други сгради (табл. 2 от приложението).



Методологични бележки

Тримесечното статистическо наблюдение за издадените разрешителни за строеж и започнатото строителство осигурява информация както за издадените от местните администрации разрешителни за строеж, така и за започнатото строителство на нови сгради според техния вид и разгъната застроена площ. Тази информация може да се използва като индикатор за бъдещата активност на строителните предприятия в страната.

Видовете сгради се посочват в съответствие с Класификацията на сградите и строителните съоръжения (КСС - 2001) и се подразделят на:

- Жилищни - сгради, полезната площ на които в голямата си част е предназначена за жилищни цели за постоянно обитаване.
- Нежилищни - сгради за различни нежилищни нужди, които включват:
 - административни - офиси и сгради за административна дейност на ведомства и други организации и сдружения (представителни сгради - банки, пощи, правителствени сгради, сгради за конференции, конгреси, съдилища, общини);
 - други сгради - всички останали видове сгради, предназначени за различни дейности: производствена, търговска, транспортна, просветна, културна, спортна, селскостопанска, здравеопазване, бази за почивка и краткосрочно пребиваване (хотели, мотели, почивни домове, хижи и др.).

Разгъната (обща) застроена площ на сградите е сумата от застроените площи на всички етажи по външни измерения.



Приложение

Таблица 1

Издадени разрешителни за строеж на нови сгради през първото тримесечие на 2016 година¹

Области	Жилищни сгради			Административни сгради		Други сгради	
	брой	брой жилища	разгъната застроена площ - кв. м	брой	разгъната застроена площ - кв. м	брой	разгъната застроена площ - кв. м
Общо за страната	993	3434	508473	43	87744	832	497883
Благоевград	53	129	20004	43	14165
Бургас	124	344	47160	45	57628
Варна	100	429	62067	6	7990	32	4955
Велико Търново	24	61	7323	-	-	15	5626
Видин	-	-	3	780
Враца	5	5	1438	-	-	17	3983
Габрово	13	14	2487	-	-	16	20341
Добрич	29	41	7284	-	-	24	13717
Кърджали	24	140	19595	-	-	19	5226
Кюстендил	11	12	1408	25	8159
Ловеч	17	20	3848	-	-	11	9863
Монтана	11	4296
Пазарджик	44	55	8616	6	2209	53	22741
Перник	26	26	14938	21	8874
Плевен	11	18	3356	-	-	23	53792
Пловдив	143	362	51803	3	288	98	74835
Разград	10	11	1690	-	-	31	9368
Русе	17	74	9503	48	12543
Силистра	6	6	1358	-	-	20	7451
Сливен	28	29	5326	-	-	23	18493
Смолян	10	21	4010	-	-	13	2666
София	67	71	11886	4	2933	44	16740
София (столица)	139	1321	192612	11	69362	39	37444
Стара Загора	55	185	21611	63	34412
Търговище	4	6	1272	-	-	8	2297
Хасково	14	17	2192	41	13993
Шумен	10	11	2563	-	-	28	18621
Ямбол	5	22	2411	18	14874

¹ „..” - данните са конфиденциални.

Таблица 2



Започнато строителство на нови сгради през първото тримесечие на 2016 година¹

Области	Жилищни сгради			Административни сгради		Други сгради	
	брой	брой жилища	разгъната застроена площ - кв. м	брой	разгъната застроена площ - кв. м	брой	разгъната застроена площ - кв. м
Общо за страната	601	2605	353542	14	10176	369	309206
Благоевград	17	106	23915	-	-	16	6056
Бургас	104	302	39754	-	-	32	57724
Варна	80	341	47268	9	2931
Велико Търново	3	4	600	-	-	5	4686
Видин	-	-
Враца	-	-	-	-	-	4	1808
Габрово	-	-	5	11488
Добрич	27	47	8356	-	-	14	2375
Кърджали	18	160	19289	-	-	5	934
Кюстендил	6	6	835	-	-
Ловеч	3	3	451	-	-	9	2666
Монтана	-	-	9	10401
Пазарджик	16	19	3038	3	1493	18	9785
Перник	4	4	1471	-	-	3	3278
Плевен	3	3	767	-	-	11	12063
Пловдив	85	220	32141	-	-	57	53146
Разград	6	6	1052	-	-	25	14274
Русе	8	52	9658	19	21610
Силистра	-	-	7	1465
Сливен	9	11	1798	-	-	6	2149
Смолян	-	-
София	33	37	6552	19	7782
София (столица)	109	1014	123212	6	6416	29	48633
Стара Загора	46	237	28596	-	-	21	14806
Търговище	-	-	6	716
Хасково	8	16	1978	-	-	15	5302
Шумен	6	6	1298	-	-	10	1967
Ямбол	3	3	211	11	10983

¹ „..” - данните са конфиденциални.