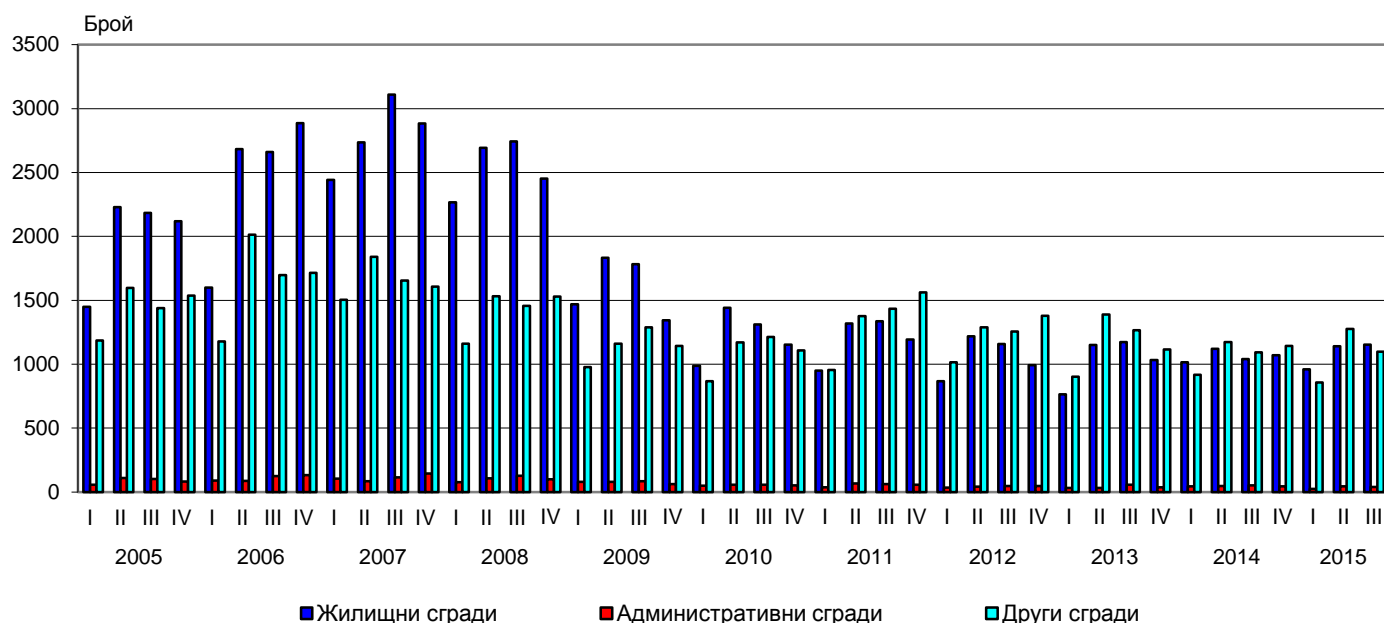




ИЗДАДЕНИ РАЗРЕШИТЕЛНИ ЗА СТРОЕЖ И ЗАПОЧНАТО СТРОИТЕЛСТВО НА НОВИ СГРАДИ ПРЕЗ ТРЕТОТО ТРИМЕСЕЧИЕ НА 2015 ГОДИНА

През третото тримесечие на 2015 г. местните администрации са издали **разрешителни за строеж** на 1 154 жилищни сгради с 4 670 жилища в тях и 654 082 кв. м разгъната застроена площ (РЗП), на 40 административни сгради/офиси с 52 197 кв. м РЗП и на 1 097 други сгради с 501 156 кв. м РЗП. Спрямо предходното тримесечие издадените разрешителни за строеж на жилищни сгради се увеличават с 1.2%, жилищата в тях - с 35.2%, а общата им застроена площ - с 27.5%. Броят на издадените разрешителни за строеж на административни и други видове сгради намалява съответно с 9.1 и 14.0%. Разгънатата застроена площ при административните сгради нараства с 218.1%, докато при другите видове сгради бележи спад с 42.5%.

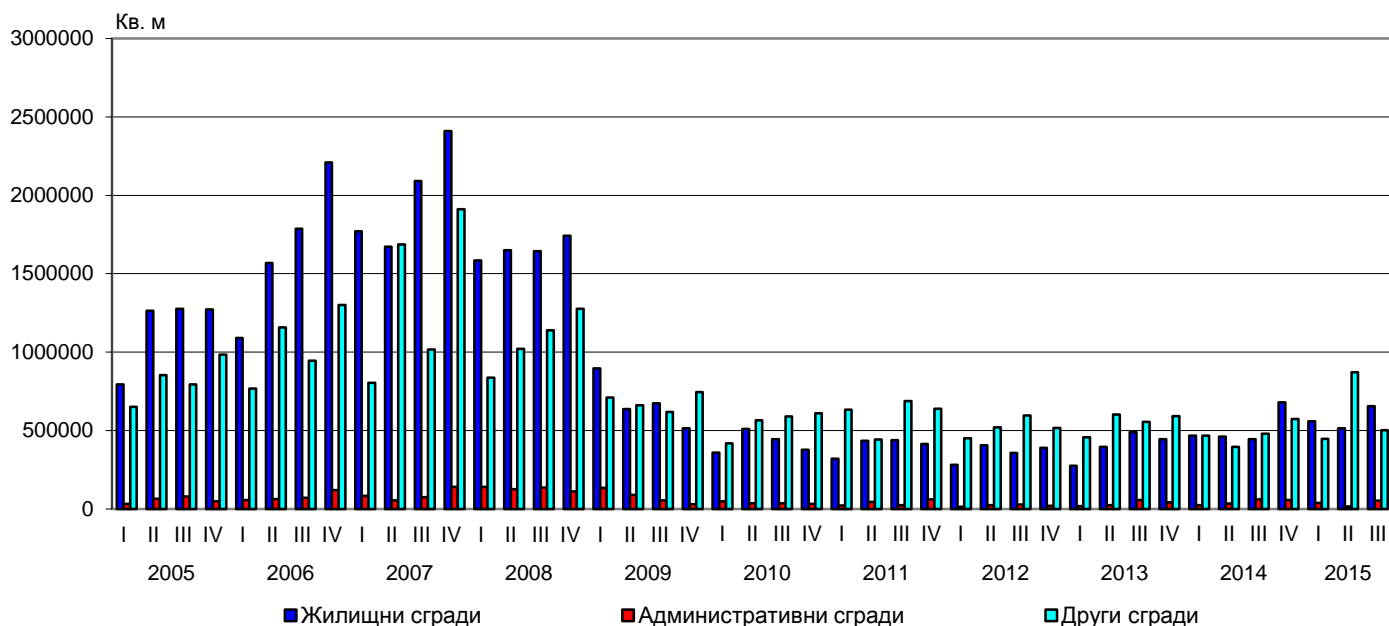
Фиг. 1. Издадени разрешителни за строеж на нови сгради по видове и тримесечия



В сравнение с третото тримесечие на 2014 г. издадените разрешителни за строеж на нови жилищни сгради са повече с 11.1%, жилищата в тях - с 35.8%, а разгънатата им застроена площ нараства с 47.4%. Броят на разрешителните за строеж, издадени на административни сгради, намалява с 23.1%, а тяхната РЗП - с 12.7% (фиг. 1). Издадените разрешителни за строеж на други сгради се увеличават с 0.5%, а разгънатата им застроена площ е повече с 4.6% (фиг. 2).



Фиг. 2. Издадени разрешителни за строеж - разгъната застроена площ по видове сгради и тримесечия



Най-голям брой разрешителни за строеж на нови жилищни сгради са издадени в областите София (столица) - 179, Пловдив - 167, Варна - 116, Бургас - 105, и София - 77. Най-много жилища предстои да бъдат започнати в областите София (столица) - 1 779, Пловдив - 766, Бургас - 572, Варна - 527, и Благоевград - 250 (табл. 1 от приложението).

През третото тримесечие на 2015 г. е **започнал строежът** на 741 жилищни сгради с 3 006 жилища в тях и с 446 375 кв. м обща застроена площ, на 25 административни сгради/офиси с 51 410 кв. м РЗП и на 457 други сгради с 244 568 кв. м РЗП. Спрямо предходното тримесечие започнатите жилищни сгради намаляват с 12.5%, броят на жилищата в тях - със 17.2%, а общата им застроена площ - с 4.0%. Броят на започнатите административни сгради са по-малко със 7.4%, но общата им застроена площ нараства близо шест пъти. Започнатите други сгради бележат спад с 30.4%, а тяхната РЗП намалява с 42.2%.

В сравнение с третото тримесечие на 2014 г. започнатите нови жилищни сгради са повече с 23.5%, жилищата в тях - със 75.3%, а разгънатата им застроена площ нараства със 103.0%. При броя на започнатите административни сгради също се наблюдава увеличение с 13.6%, а тяхната РЗП нараства със 139.4%. Започнатите други видове сгради намаляват с 18.0%, а разгънатата им обща застроена площ - с 25.7%.

Строителство на най-голям брой нови сгради е започнало в областите: Пловдив - 107 жилищни и 65 други сгради; София (столица) - 121 жилищни, 6 административни и 17 други сгради; Варна - 104 жилищни, 4 административни и 23 други сгради; Стара Загора - 42 жилищни и 39 други сгради; София - 46 жилищни, 3 административни и 29 други сгради (табл. 2 от приложението).



Методологични бележки

Тримесечното статистическо наблюдение за издадените разрешителни за строеж и започнатото строителство осигурява информация както за издадените от местните администрации разрешителни за строеж, така и за започнатото строителство на нови сгради според техния вид и разгъната застроена площ. Тази информация може да се използва като индикатор за бъдещата активност на строителните предприятия в страната.

Видовете сгради се посочват в съответствие с Класификацията на сградите и строителните съоръжения (КСС - 2001) и се подразделят на:

- Жилищни - сгради, полезната площ на които в голямата си част е предназначена за жилищни цели за постоянно обитаване.

- Нежилищни - сгради за различни нежилищни нужди, които включват:

- административни - офиси и сгради за административна дейност на ведомства и други организации и сдружения (представителни сгради - банки, пощи, правителствени сгради, сгради за конференции, конгреси, съдилища, общини);

- други сгради - всички останали видове сгради, предназначени за различни дейности: производствена, търговска, транспортна, просветна, културна, спортна, селскостопанска, здравеопазване, бази за почивка и краткосрочно пребиваване (хотели, мотели, почивни домове, хижи и др.).

Разгъната (обща) застроена площ на сградите е сумата от застроените площи на всички етажи по външни измерения.



Приложение

Таблица 1

Издадени разрешителни за строеж на нови сгради през третото тримесечие на 2015 година¹

Области	Жилищни сгради			Административни сгради		Други сгради	
	брой	брой жилища	разгъната застроена площ - кв. м	брой	разгъната застроена площ - кв. м	брой	разгъната застроена площ - кв. м
Общо за страната	1154	4670	654082	40	52197	1097	501156
Благоевград	66	250	30461	78	34245
Бургас	105	572	63367	4	3801	49	46052
Варна	116	527	74935	49	29070
Велико Търново	27	25	11182	-	-	36	18587
Видин	8	9785
Враца	12	43	7008	-	-	28	9689
Габрово	15	17	5400	22	8818
Добрич	43	48	7647	22	8357
Кърджали	24	64	9469	8	1230
Кюстендил	13	18	2177	-	-	32	2768
Ловеч	12	12	1886	30	8998
Монтана	5	5	561	17	8406
Пазарджик	49	79	11606	62	30532
Перник	38	38	7197	-	-	25	2065
Плевен	18	19	3556	29	5597
Пловдив	167	766	128954	3	859	137	83385
Разград	9	11	2638	-	-	31	7726
Русе	26	40	7594	60	19825
Силистра	-	-	27	11176
Сливен	22	31	4408	32	9611
Смолян	6	9	1993	11	3426
София	77	80	13681	5	2709	51	24186
София (столица)	179	1779	220517	6	34889	53	48222
Стара Загора	51	138	20679	3	1466	67	37559
Търговище	10	10	1825	13	2408
Хасково	28	31	5716	-	-	58	15202
Шумен	17	39	6349	42	4148
Ямбол	15	15	2244	20	10083

¹ „..” - данните са конфиденциални.



Таблица 2
Започнато строителство на нови сгради през третото тримесечие на 2015 година¹

Области	Жилищни сгради			Административни сгради		Други сгради	
	брой	брой жилища	разгъната застроена площ - кв. м	брой	разгъната застроена площ - кв. м	брой	разгъната застроена площ - кв. м
Общо за страната	741	3006	446375	25	51410	457	244568
Благоевград	36	115	16547	26	9019
Бургас	54	373	40822	4	1979	12	4381
Варна	104	499	69727	4	16192	23	13520
Велико Търново	5	4	3208	-	-	7	2538
Видин	-	-	-	-	-
Враца	5	15	2274	-	-	11	2368
Габрово	9	9	4248	-	-	4	1540
Добрич	21	31	3900	14	4185
Кърджали	17	95	13192	3	1258
Кюстендил	5	5	967	-	-
Ловеч	11	11	1729	11	2213
Монтана	3	3	767	-	-	9	2617
Пазарджик	36	65	10715	-	-	34	14555
Перник	9	9	1659	-	-	4	155
Плевен	11	11	1945	-	-	16	2049
Пловдив	107	331	40631	65	27414
Разград	9	11	1723	-	-	20	7095
Русе	11	48	5082	22	8955
Силистра	5	5	661	9	6114
Сливен	23	30	3940	10	2410
Смолян	4	5	1342	-	-	11	1195
София	46	49	9448	3	1038	29	33562
София (столица)	121	1076	183015	6	31001	17	17551
Стара Загора	42	141	18961	-	-	39	16369
Търговище	6	6	764	-	-	8	593
Хасково	20	21	3622	-	-	18	2879
Шумен	12	14	2330	-	-	18	4588
Ямбол	9	24	3156	-	-	15	55020

¹ „..” - данните са конфиденциални.