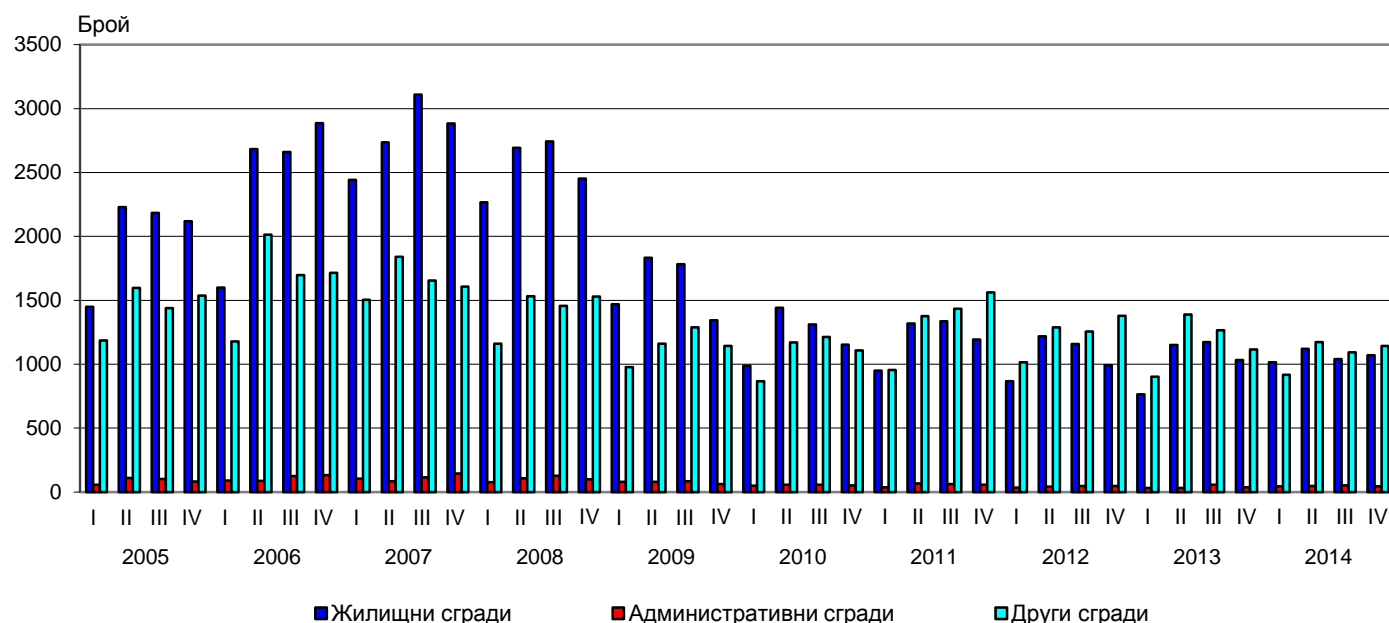




ИЗДАДЕНИ РАЗРЕШИТЕЛНИ ЗА СТРОЕЖ И ЗАПОЧНАТО СТРОИТЕЛСТВО НА НОВИ СГРАДИ ПРЕЗ ЧЕТВЪРТТО ТРИМЕСЕЧИЕ НА 2014 ГОДИНА

През четвъртото тримесечие на 2014 г. местните администрации са издали **разрешителни за строеж** на 1 070 жилищни сгради с 5 554 жилища в тях и с 678 603 кв. м разгъната застроена площ (РЗП), на 44 административни сгради/офиси с 57 120 кв. м РЗП и на 1 142 други сгради с 572 995 кв. м РЗП. Спрямо предходното тримесечие издадените разрешителни за строеж на жилищни сгради се увеличават с 3.0%, жилищата в тях - с 61.5%, а застроената им площ - с 53.0%. Издадените разрешителни за строеж на административни сгради намаляват с 15.4%, а тяхната РЗП - с 4.5%. Броят на разрешителните за строеж на други сгради се увеличава с 4.6%, а разгънатата им застроена площ е повече с 19.6%.

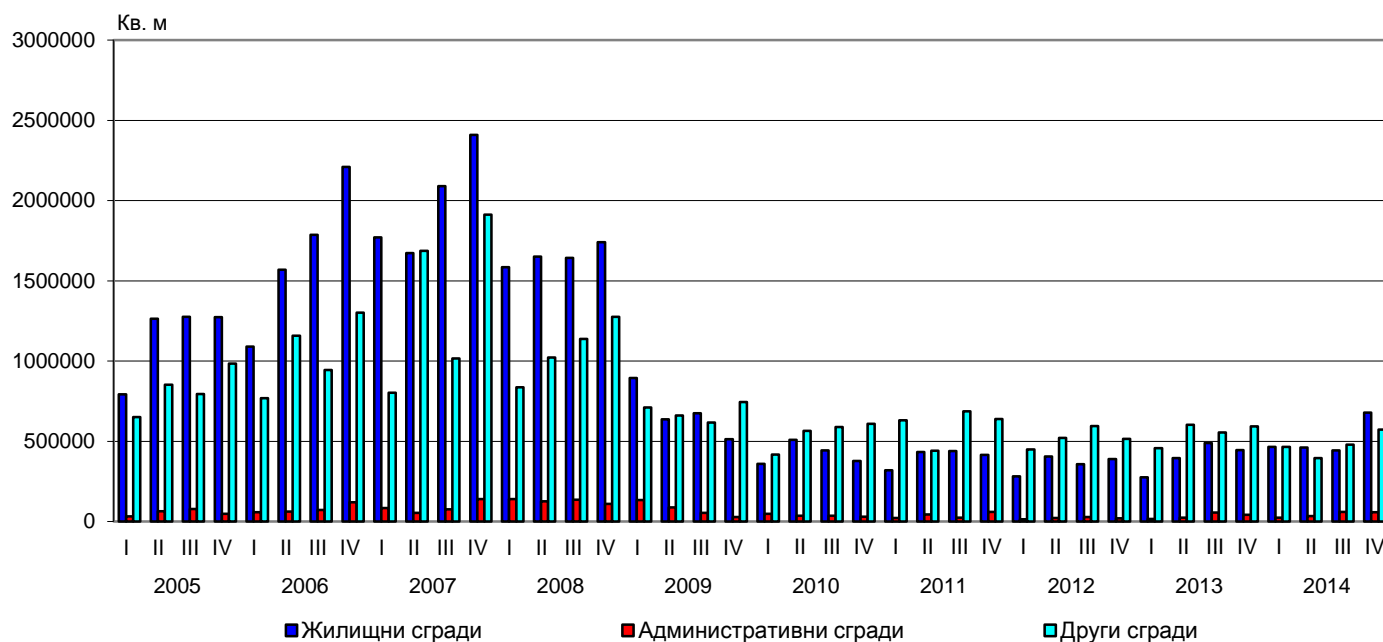
Фиг. 1. Издадени разрешителни за строеж на нови сгради по видове и тримесечия



В сравнение с четвъртото тримесечие на 2013 г. издадените разрешителни за строеж на нови жилищни сгради се увеличават с 3.7%, жилищата в тях - с 51.9%, а разгънатата им застроена площ е повече с 52.6%. Броят на разрешителните за строеж, издадени на административни сгради, нараства с 22.2%, а тяхната РЗП - с 38.9% (фиг. 1). Издадените разрешителни за строеж на други сгради се увеличават с 2.4%, но разгънатата им застроена площ е по-малко с 3.3% (фиг. 2).



Фиг. 2. Издадени разрешителни за строеж - разгъната застроена площ по видове сгради и тримесечия



Най-голям брой разрешителни за строеж на нови жилищни сгради са издадени в областите Бургас - 145, Варна - 121, Пловдив - 120, София (столица) - 104, и Благоевград - 83. Най-много жилища предстои да бъдат започнати в областите Бургас - 1 373, Варна - 950, Пловдив - 919, София (столица) - 712, и Стара Загора - 373 (табл. 1 от приложението).

През четвъртото тримесечие на 2014 г. е **започнал строежът** на 544 жилищни сгради с 2 790 жилища в тях и с 314 927 кв. м обща застроена площ, на 18 административни сгради/офиси с 10 009 кв. м РЗП и на 523 други сгради с 266 398 кв. м РЗП. Спрямо предходното тримесечие започнатите жилищни сгради намаляват с 9.3%, докато броят на жилищата в тях се увеличава с 62.7%, а общата им застроена площ е повече с 43.2%. Започнатите административни сгради са по-малко с 18.2%, а общата им застроена площ намалява с 53.4%. Броят на започнатите други сгради бележи спад с 6.1%, а тяхната РЗП - с 19.1%.

В сравнение с четвъртото тримесечие на 2013 г. броят на започнатите нови жилищни сгради е по-малък с 8.0%, докато жилищата в тях са повече с 10.2%, а разгънатата им застроена площ нараства с 9.9%. Спад се наблюдава при броя на започнатите административни сгради с 25.0%, а при тяхната РЗП - с 54.6%. Започнатите други видове сгради също бележат намаление с 13.1%, а разгънатата им обща застроена площ - с 42.0%.

Строителство на най-голям брой нови сгради е започнало в областите: Бургас - 90 жилищни и 32 други сгради; Пловдив - 53 жилищни, 3 административни и 57 други сгради; Варна - 58 жилищни и 28 други сгради; Стара Загора - 39 жилищни и 40 други сгради; София (столица) - 54 жилищни, 4 административни и 14 други сгради (табл. 2 от приложението).



Методологични бележки

Тримесечното статистическо наблюдение за издадените разрешителни за строеж и започнатото строителство осигурява информация както за издадените от местните администрации разрешителни за строеж, така и за започнатото строителство на нови сгради според техния вид и разгъната застроена площ. Тази информация може да се използва като индикатор за бъдещата активност на строителните предприятия в страната.

Видовете сгради се посочват в съответствие с Класификацията на сградите и строителните съоръжения (КСС - 2001) и се подразделят на:

- Жилищни - сгради, полезната площ на които в голямата си част е предназначена за жилищни цели за постоянно обитаване.

- Нежилищни - сгради за различни нежилищни нужди, които включват:

- административни - офиси и сгради за административна дейност на ведомства и други организации и сдружения (представителни сгради - банки, пощи, правителствени сгради, сгради за конференции, конгреси, съдилища, общини);

- други сгради - всички останали видове сгради, предназначени за различни дейности: производствена, търговска, транспортна, просветна, културна, спортна, селскостопанска, здравеопазване, бази за почивка и краткосрочно пребиваване (хотели, мотели, почивни домове, хижи и др.).

Разгъната (обща) застроена площ на сградите е сумата от застроените площи на всички етажи по външни измерения.



Приложение

Таблица 1

Издадени разрешителни за строеж на нови сгради през четвъртото тримесечие на 2014 година¹

Области	Жилищни сгради			Административни сгради		Други сгради	
	брой	брой жилища	разгъната застроена площ - кв. м	брой	разгъната застроена площ - кв. м	брой	разгъната застроена площ - кв. м
Общо за страната	1070	5554	678603	44	57120	1142	572995
Благоевград	83	213	26648	63	15839
Бургас	145	1373	127086	9	3507	83	73563
Варна	121	950	164434	3	7912	63	42694
Велико Търново	33	179	20783	-	-	52	33714
Видин	-	-	3	4591
Враца	6	6	918	35	6961
Габрово	9	9	1378	25	27616
Добрич	43	67	9247	-	-	39	32432
Кърджали	26	92	12956	-	-	11	5530
Кюстендил	14	15	2110	-	-	30	4500
Ловеч	10	10	1879	-	-	23	7189
Монтана	18	5259
Пазарджик	47	98	13981	64	13899
Перник	48	53	9103	-	-	29	4287
Плевен	7	10	1658	-	-	34	19152
Пловдив	120	919	103317	5	11759	148	108743
Разград	7	10	1461	-	-	23	3679
Русе	11	21	4573	-	-	30	7733
Силистра	8	8	1431	-	-	34	12353
Сливен	18	22	4893	-	-	22	8109
Смолян	5	5	927	27	3764
София	77	242	22083	3	1079	45	14875
София (столица)	104	712	84378	8	25699	62	42407
Стара Загора	65	373	42363	3	1118	73	44750
Търговище	9	56	4379	11	4797
Хасково	26	37	5898	46	6793
Шумен	13	32	4241	32	5526
Ямбол	10	35	5316	17	12240



¹ „..” - данните са конфиденциални.

Таблица 2

Започнато строителство на нови сгради през четвъртото тримесечие на 2014 година¹

Области	Жилищни сгради			Административни сгради		Други сгради	
	брой	брой жилища	разгънатата застроена площ - кв. м	брой	разгънатата застроена площ - кв. м	брой	разгънатата застроена площ - кв. м
Общо за страната	544	2790	314927	18	10009	523	266398
Благоевград	38	99	13323	27	4246
Бургас	90	1193	111231	32	42265
Варна	58	268	32291	-	-	28	24955
Велико Търново	17	17	3792	-	-	30	26733
Видин	-	-	-	-	-	6	462
Враца	-	-	-	-	-	12	1869
Габрово	4	4	597	-	-
Добрич	21	65	7817	-	-	25	11200
Кърджали	22	89	11475	-	-
Кюстендил	-	-
Ловеч	13	13	1904	-	-	17	1151
Монтана	-	-	11	4204
Пазарджик	25	61	9128	35	5147
Перник	19	23	7600	-	-	8	701
Плевен	-	-	16	5190
Пловдив	53	113	16158	3	4893	57	50469
Разград	14	3526
Русе	9	18	2828	-	-	13	5626
Силистра	4	4	743	-	-	20	3924
Сливен	4	21	2090	-	-	23	6857
Смолян	11	2341
София	36	38	6841	-	-	26	14093
София (столица)	54	495	56879	4	1512	14	4158
Стара Загора	39	179	19302	-	-	40	13179
Търговище	4	35	2690	5	511
Хасково	10	15	2778	18	3843
Шумен	7	7	1224	10	6567
Ямбол	8	22	2409	20	11718

¹ „..” - данните са конфиденциални.