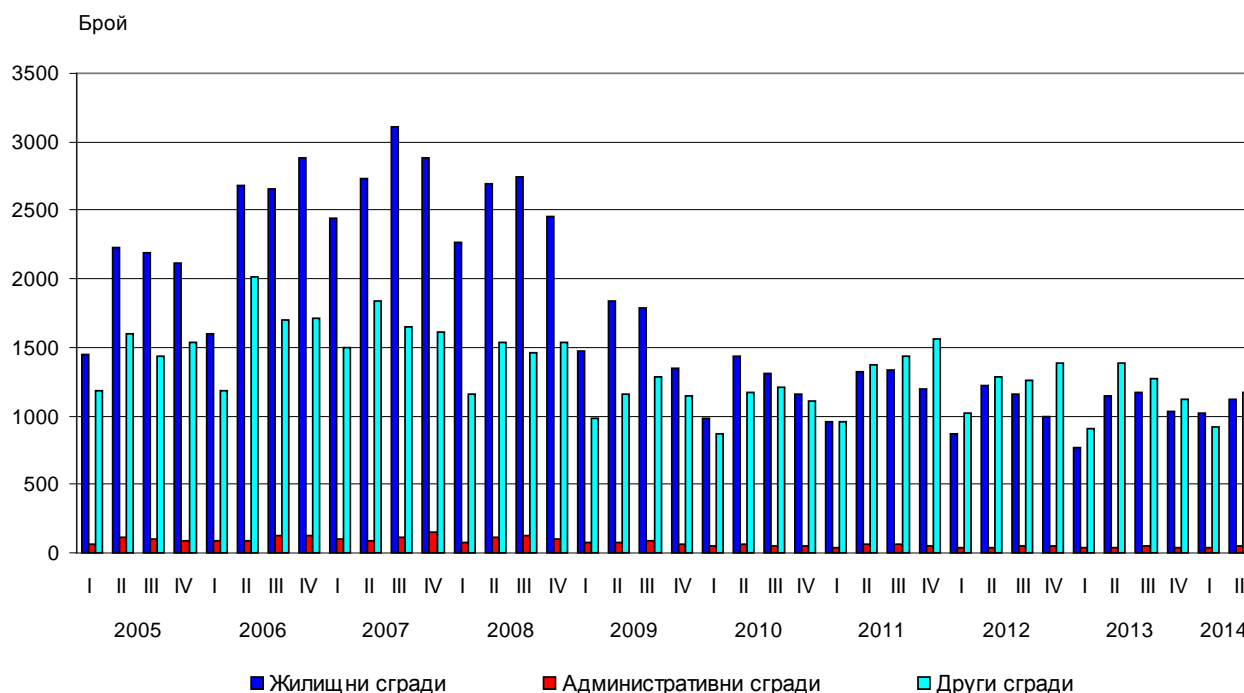




## ИЗДАДЕНИ РАЗРЕШИТЕЛНИ ЗА СТРОЕЖ И ЗАПОЧНАТО СТРОИТЕЛСТВО НА НОВИ СГРАДИ ПРЕЗ ВТОРОТО ТРИМЕСЕЧИЕ НА 2014 ГОДИНА

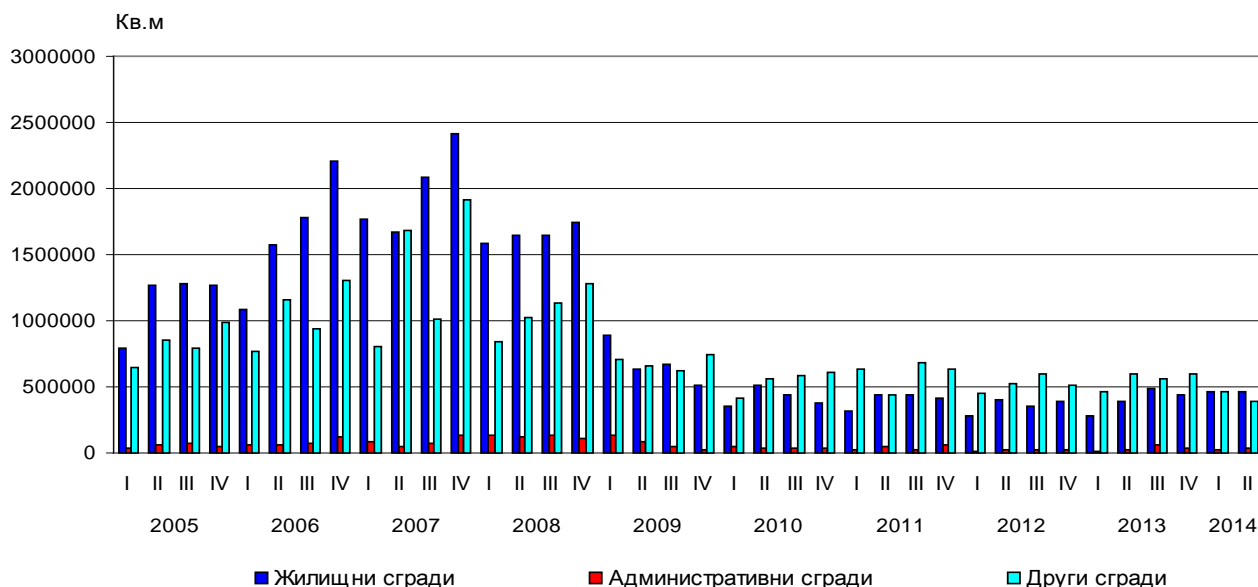
През второто тримесечие на 2014 г. местните администрации са издали **разрешителни за строеж** на 1 121 жилищни сгради с 3 462 жилища в тях и с 461 241 кв. м разгъната застроена площ (РЗП), на 47 административни сгради/офиси с 34 354 кв. м РЗП и на 1 172 други сгради с 395 324 кв. м РЗП. Спрямо предходното тримесечие издадените разрешителни за строеж на жилищни сгради се увеличават с 10.4%, жилищата в тях - с 2.1%, докато застроената им площ намалява с 1.0%. Издадените разрешителни за строеж на административни сгради се увеличават с 6.8%, а тяхната РЗП е повече с 46.1%. Броят на разрешителните за строеж на други сгради нараства с 27.8%, докато разгънатата им застроена площ е по-малко с 15.2%.

**Фиг. 1. Издадени разрешителни за строеж на нови сгради по видове и тримесечия**



В сравнение с второто тримесечие на 2013 г. издадените разрешителни за строеж на нови жилищни сгради намаляват с 2.6%, но жилищата в тях са повече с 16.0%, а разгънатата им застроена площ - с 16.8%. Разрешителните за строеж, издадени на административни сгради, са повече с 46.9%, а тяхната РЗП нараства с 44.7% (фиг. 1). Броят на издадените разрешителни за строеж на други сгради намалява с 15.6%, а разгънатата им застроена площ - с 34.4% (фиг. 2).

**Фиг. 2. Издадени разрешителни за строеж - разгъната застроена площ по видове сгради и тримесечия**



Най-голям брой разрешителни за строеж на нови жилищни сгради са издадени в областите Пловдив - 137, Бургас - 130, София (столица) - 118, Варна - 99, и София - 65. Най-много жилища предстои да бъдат започнати в областите София (столица) - 1 100, Бургас - 480, Пловдив - 407, Варна - 291, и Кърджали - 124 (табл. 1 от приложението).

През второто тримесечие на 2014 г. е започнал строежът на 812 жилищни сгради с 2 234 жилища в тях и с 318 656 кв. м обща застроена площ, на 24 административни сгради/офиси със 17 151 кв. м РЗП и на 574 други сгради с 222 521 кв. м РЗП. Спрямо предходното тримесечие започнатите жилищни сгради се увеличават с 61.1%, броят на жилищата в тях - с 38.2%, а общата им застроена площ - с 40.6%. Започнатите административни сгради са по-малко с 20.0%, но общата им застроена площ нараства със 73.5%. Броят на започнатите други сгради се увеличава с 28.7%, докато тяхната РЗП намалява с 14.2%.

В сравнение с второто тримесечие на 2013 г. започнатите нови жилищни сгради се увеличават с 22.1%, жилищата в тях - с 29.2%, а разгънатата им застроена площ е повече с 37.6%. Същевременно броят на започнатите административни сгради не се променя, а на другите видове сгради нараства с 11.0%, докато разгънатата им обща застроена площ намалява, съответно с 30.5 и 18.6%.

Строителството на най-голям брой нови сгради е започнало в областите: Бургас - 197 жилищни и 48 други сгради; Пловдив - 86 жилищни, 4 административни и 50 други сгради; Варна - 96 жилищни, 4 административни и 36 други сгради; Стара Загора - 56 жилищни и 35 други сгради; София (столица) - 49 жилищни, 4 административни и 43 други сгради (табл. 2 от приложението).



## Методологични бележки

Тримесечното статистическо наблюдение за издадените разрешителни за строеж и започнатото строителство осигурява информация както за издадените от местните администрации разрешителни за строеж, така и за започнатото строителство на нови сгради според техния вид и разгъната застроена площ. Тази информация може да се използва като индикатор за бъдещата активност на строителните предприятия в страната.

**Видовете сгради** се посочват в съответствие с Класификацията на сградите и строителните съоръжения (КСС - 2001) и се подразделят на:

- Жилищни - сгради, полезната площ на които в голямата си част е предназначена за жилищни цели за постоянно обитаване.

- Нежилищни - сгради за различни нежилищни нужди, които включват:

- административни - офиси и сгради за административна дейност на ведомства и други организации и сдружения (представителни сгради - банки, пощи, правителствени сгради, сгради за конференции, конгреси, съдилища, общини);

- други сгради - всички останали видове сгради, предназначени за различни дейности: производствена, търговска, транспортна, просветна, културна, спортна, селскостопанска, здравеопазване, бази за почивка и краткосрочно пребиваване (хотели, мотели, почивни домове, хижи и др.).

**Разгъната (обща) застроена площ на сградите** е сумата от застроените площи на всички етажи по външни измерения.

Таблица 1

Издадени разрешителни за строеж на нови сгради  
през второто тримесечие на 2014 година<sup>1</sup>

Области	Жилищни сгради			Административни сгради		Други сгради	
	брой	брой жилища	разгъната застроена площ - кв. м	брой	разгъната застроена площ - кв. м	брой	разгъната застроена площ - кв. м
<b>Общо за страната</b>	<b>1121</b>	<b>3462</b>	<b>461241</b>	<b>47</b>	<b>34354</b>	<b>1172</b>	<b>395324</b>
Благоевград	74	282	32100	..	..	62	17098
Бургас	130	480	60272	12	4061	51	24109
Варна	99	291	53662	..	..	60	26107
Велико Търново	27	91	11222	..	..	48	11491
Видин	3	4	590	..	..	4	2918
Враца	5	17	1886	-	-	34	5019
Габрово	18	18	2959	-	-	16	2926
Добрич	36	50	6797	..	..	47	17771
Кърджали	36	124	15230	-	-	7	5747
Кюстендил	12	16	2326	-	-	21	8502
Ловеч	19	19	3324	..	..	34	9406
Монтана	9	9	2455	-	-	11	2353
Пазарджик	53	55	6315	4	2054	71	29245
Перник	45	45	7443	-	-	23	3574
Плевен	21	24	4665	..	..	45	20231
Пловдив	137	407	53018	5	2915	139	56610
Разград	10	10	2495	-	-	20	4895
Русе	25	75	9937	..	..	35	7632
Силистра	8	8	1357	..	..	35	9268
Сливен	26	30	4647	..	..	38	15141
Смолян	14	23	3032	-	-	24	4968
София	65	73	10633	..	..	68	21084
София (столица)	118	1100	124988	7	13488	44	33191
Стара Загора	62	79	12221	..	..	67	17241
Търговище	7	12	1433	..	..	54	4033
Хасково	34	51	16611	-	-	42	12722
Шумен	16	55	7530	..	..	46	20108
Ямбол	12	14	2093	-	-	26	1934

<sup>1</sup> „..” - данните са конфиденциални.



Таблица 2

Започнато строителство на нови сгради през второто тримесечие на 2014 година<sup>1</sup>

Области	Жилищни сгради			Административни сгради		Други сгради	
	брой	брой жилища	разгъната застроена площ - кв. м	брой	разгъната застроена площ - кв. м	брой	разгъната застроена площ - кв. м
<b>Общо за страната</b>	<b>812</b>	<b>2234</b>	<b>318656</b>	<b>24</b>	<b>17151</b>	<b>574</b>	<b>222521</b>
Благоевград	11	27	3834	..	..	19	9691
Бургас	197	790	96117	..	..	48	23151
Варна	96	332	53096	4	2453	36	23817
Велико Търново	22	84	9454	-	-	28	13210
Видин	..	..	..	-	-	-	-
Враца	..	..	..	-	-	8	1090
Габрово	..	..	..	-	-	-	-
Добрич	51	78	15433	-	-	36	7624
Кърджали	14	44	6346	-	-	..	..
Кюстендил	3	4	621	-	-	..	..
Ловеч	14	14	2271	3	300	17	1886
Монтана	4	4	832	-	-	7	3710
Пазарджик	26	26	5050	..	..	35	17149
Перник	37	37	4219	-	-	12	2229
Плевен	6	6	1345	..	..	16	11919
Пловдив	86	149	21607	4	1132	50	27151
Разград	8	10	2241	-	-	18	6416
Русе	9	59	6589	-	-	10	1348
Силистра	5	5	1755	..	..	22	2756
Сливен	10	10	1906	-	-	17	4246
Смолян	7	9	1960	-	-	5	945
София	53	61	9431	..	..	34	26525
София (столица)	49	298	39056	4	6748	43	10156
Стара Загора	56	118	17143	..	..	35	11190
Търговище	5	8	1129	-	-	31	2020
Хасково	27	38	13533	..	..	19	8122
Шумен	3	3	375	-	-	8	1182
Ямбол	14	17	2705	-	-	17	4418

<sup>1</sup> „..” - данните са конфиденциални.