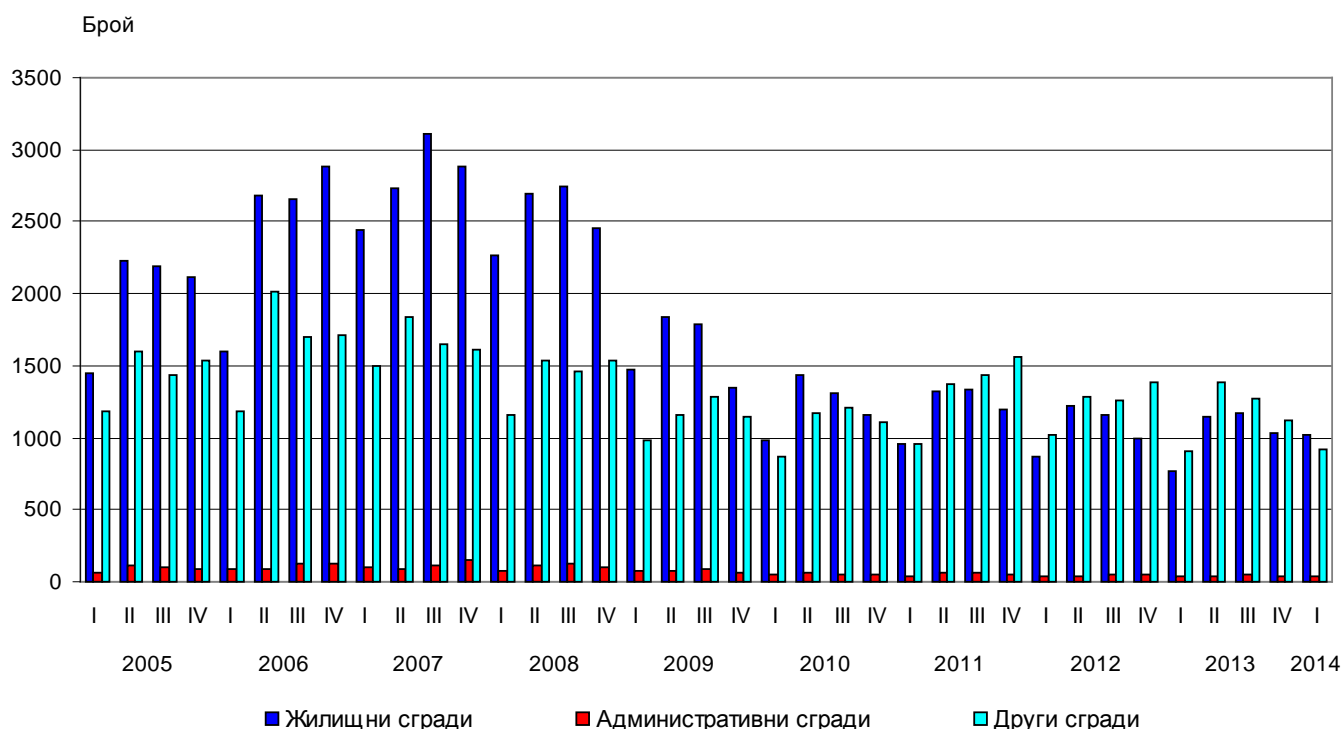




ИЗДАДЕНИ РАЗРЕШИТЕЛНИ ЗА СТРОЕЖ И ЗАПОЧНАТО СТРОИТЕЛСТВО НА НОВИ СГРАДИ ПРЕЗ ПЪРВОТО ТРИМЕСЕЧИЕ НА 2014 ГОДИНА

През първото тримесечие на 2014 г. местните администрации са издали **разрешителни за строеж** на 1 015 жилищни сгради с 3 392 жилища в тях и с 466 109 кв. м разгъната застроена площ (РЗП), на 44 административни сгради/офиси с 23 510 кв. м РЗП и на 917 други сгради с 466 244 кв. м РЗП. Спрямо предходното тримесечие издадените разрешителни за строеж на жилищни сгради намаляват с 1.6%, жилищата в тях - със 7.2%, докато застроената им площ нараства с 4.8%. Издадените разрешителни за строеж на административни сгради се увеличават с 22.2%, но същевременно тяхната РЗП намалява с 42.8%. Броят на разрешителните за строеж на други сгради намалява със 17.8%, а разгънатата им застроена площ - с 21.3%.

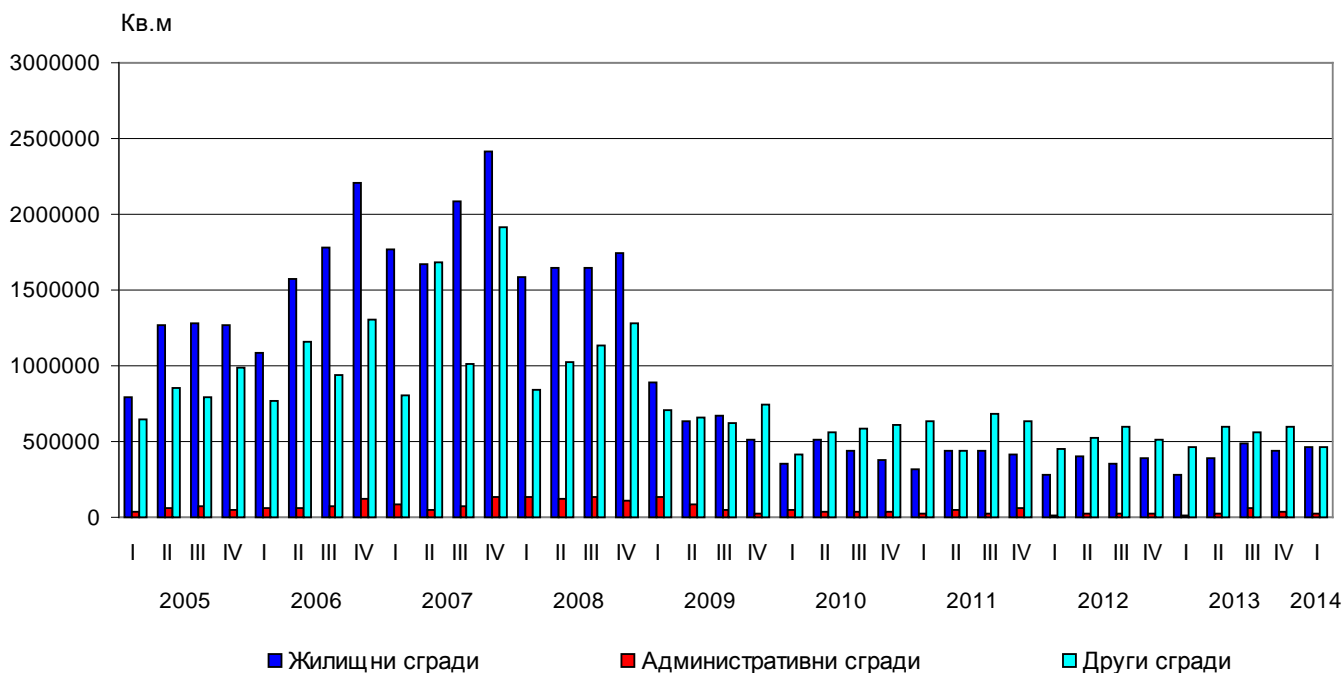
Фиг. 1. Издадени разрешителни за строеж на нови сгради по видове и тримесечия



В сравнение с първото тримесечие на 2013 г. издадените разрешителни за строеж на нови жилищни сгради се увеличават с 32.9%, жилищата в тях - с 80.7%, както и разгънатата им застроена площ - с 69.0%. Разрешителните за строеж, издадени на административни сгради, са повече с 37.5%, а на другите сгради - с 1.6% (фиг. 1). Същевременно разгънатата застроена площ на административните сгради нараства с 38.1%, а РЗП на другите сгради е повече с 1.9% (фиг. 2).



Фиг. 2. Издадени разрешителни за строеж - разгъната застроена площ по видове сгради и тримесечия



Най-голям брой разрешителни за строеж на нови жилищни сгради са издадени в областите Бургас - 202, Пловдив - 121, София (столица) - 102, Варна - 73, и Стара Загора - 53. Най-много жилища предстои да бъдат започнати в областите Бургас - 856, Варна - 699, София (столица) - 671, Пловдив - 343, и Стара Загора - 136 (табл. 1 от приложението).

През първото тримесечие на 2014 г. е **започнал строежът** на 504 жилищни сгради с 1 616 жилища в тях и с 226 717 кв. м обща застроена площ, на 30 административни сгради/офиси с 9 888 кв. м РЗП и на 446 други сгради с 259 433 кв. м РЗП. Спрямо предходното тримесечие започнатите жилищни сгради намаляват с 14.7%, броят на жилищата в тях - с 36.2%, а общата им застроена площ - с 20.9%. Започнатите административни сгради са повече с 25.0%, но общата им застроена площ бележи спад от 55.1%. Броят на започнатите други сгради намалява с 25.9%, както и тяхната РЗП - с 43.5%.

В сравнение с първото тримесечие на 2013 г. започнатите нови жилищни сгради се увеличават с 26.3%, жилищата в тях - с 6.8%, а разгънатата им застроена площ е повече с 21.9%. Броят на започнатите административни сгради се увеличава с 36.4%, а тяхната РЗП - с 16.5%. Нарастване се наблюдава и на броя на започнатите други видове сгради с 25.6% и на общата им застроена площ - с 48.5%.

Строителството на най-голям брой нови сгради е започнало в областите: Бургас - 98 жилищни и 45 други сгради; Пловдив - 87 жилищни, 5 административни и 44 други сгради; Стара Загора - 42 жилищни, 5 административни и 46 други сгради; Варна - 40 жилищни и 15 други сгради; София (столица) - 35 жилищни и 13 други сгради (табл. 2 от приложението).



Методологични бележки

Тримесечното статистическо наблюдение за издадените разрешителни за строеж и започнатото строителство осигурява информация както за издадените от местните администрации разрешителни за строеж, така и за започнатото строителство на нови сгради според техния вид и разгъната застроена площ. Тази информация може да се използва като индикатор за бъдещата активност на строителните предприятия в страната.

Видовете сгради се посочват в съответствие с Класификацията на сградите и строителните съоръжения (КСС - 2001) и се подразделят на:

- Жилищни - сгради, полезната площ, на които в голямата си част е предназначена за жилищни цели за постоянно обитаване.

- Нежилищни - сгради за различни нежилищни нужди, които включват:

- административни - офиси и сгради за административна дейност на ведомства и други организации и сдружения (представителни сгради - банки, пощи, правителствени сгради, сгради за конференции, конгреси, съдилища, общини);

- други сгради - всички останали видове сгради, предназначени за различни дейности: производствена, търговска, транспортна, просветна, културна, спортна, селскостопанска, здравеопазване, бази за почивка и краткосрочно пребиваване (хотели, мотели, почивни домове, хижи и др.).

Разгъната (обща) застроена площ на сградите е сумата от застроените площи на всички етажи по външни измерения.



Приложение

Таблица 1

Издадени разрешителни за строеж на нови сгради
през първото тримесечие на 2014 година¹

Области	Жилищни сгради			Административни сгради		Други сгради	
	брой	брой жилища	разгъната застроена площ - кв. м	брой	разгъната застроена площ - кв. м	брой	разгъната застроена площ - кв. м
Общо за страната	1015	3392	466109	44	23510	917	466244
Благоевград	51	125	17620	42	6087
Бургас	202	856	99897	71	69567
Варна	73	699	111823	8	2620	38	64724
Велико Търново	25	24	3503	13	3687	50	12211
Видин
Враца	8	8	1049	3	355	28	5120
Габрово	14	15	2202	-	-
Добрич	34	54	5893	-	-	34	17927
Кърджали	26	50	9533	14	932
Кюстендил	7	9	1350	-	-	30	8651
Ловеч	30	30	3486	-	-	18	3107
Монтана	12	5167
Пазарджик	50	76	10006	44	9567
Перник	22	28	4239	-	-	24	6542
Плевен	12	15	2951	22	5717
Пловдив	121	343	51113	4	1644	104	115818
Разград	4	5	1618	-	-	20	7779
Русе	17	17	2680	-	-	19	8277
Силистра	16	33	5647	-	-	13	2468
Сливен	15	24	3368	-	-	22	14432
Смолян	9	13	2226	-	-	23	3862
София	62	76	12841	-	-	51	14716
София (столица)	102	671	79908	4	10037	32	19127
Стара Загора	53	136	18018	64	19017
Търговище	6	24	2145	12	2464
Хасково	23	22	8108	-	-	37	9366
Шумен	13	18	1999	48	23738
Ямбол	14	15	1782	-	-	32	6208

¹ „..” - данните са конфиденциални.



Таблица 2
Започнато строителство на нови сгради през първото тримесечие на 2014 година¹

Области	Жилищни сгради			Административни сгради		Други сгради	
	брой	брой жилища	разгъната застроена площ - кв. м	брой	разгъната застроена площ - кв. м	брой	разгъната застроена площ - кв. м
Общо за страната	504	1616	226717	30	9888	446	259433
Благоевград	13	63	7821	5	2057
Бургас	98	524	52883	-	-	45	105079
Варна	40	277	52177	15	13499
Велико Търново	18	17	2333	9	3546	20	3270
Видин	-	-	-	-	-	-	-
Враца	4	4	608	6	2117
Габрово	-	-
Добрич	32	56	6974	-	-	26	6267
Кърджали	5	11	1402	-	-	8	734
Кюстендил	-	-	-	-
Ловеч	7	7	776	3	160	23	3065
Монтана	3	3	590	-	-	6	5457
Пазарджик	21	46	7126	-	-	14	5198
Перник	10	12	1775	-	-
Плевен	3	3	437	9	6167
Пловдив	87	327	43967	5	1136	44	24630
Разград	-	-	12	8081
Русе	3	3	523	-	-	17	2132
Силистра	13	30	5142	-	-	8	1391
Сливен	10	14	2953	-	-	9	9187
Смолян	3	3	413	-	-	5	1779
София	25	30	5424	-	-	43	19651
София (столица)	35	85	13559	13	11318
Стара Загора	42	61	10572	5	959	46	13527
Търговище	4	13	1238	6	2102
Хасково	18	17	6577	-	-	21	4768
Шумен	15	3375
Ямбол	4	4	590	24	2983

¹ „..” - данните са конфиденциални.