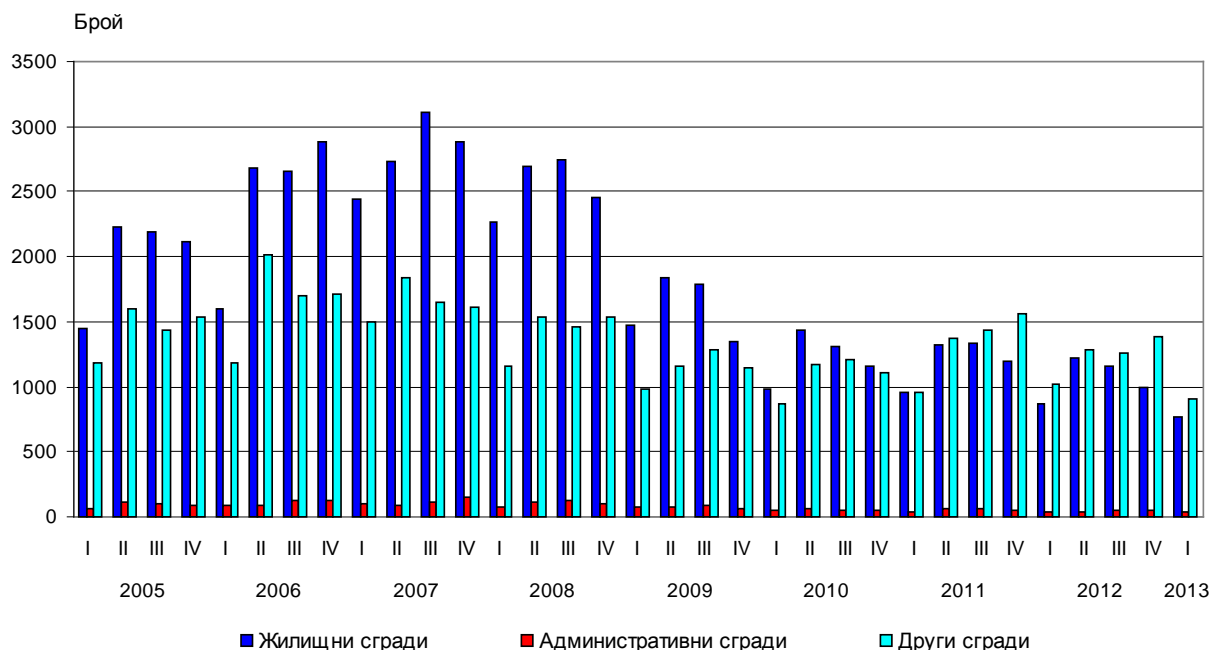




ИЗДАДЕНИ РАЗРЕШИТЕЛНИ ЗА СТРОЕЖ И ЗАПОЧНАТО СТРОИТЕЛСТВО НА НОВИ СГРАДИ ПРЕЗ ПЪРВОТО ТРИМЕСЕЧИЕ НА 2013 ГОДИНА

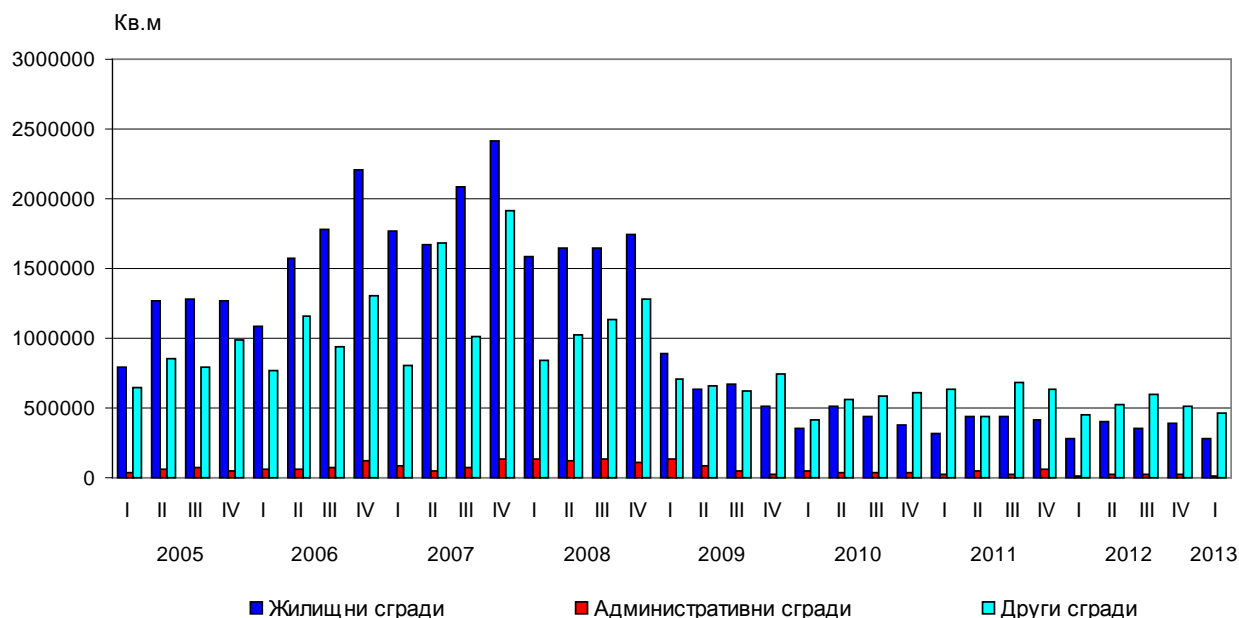
През първото тримесечие на 2013 г. местните администрации са издали **разрешителни за строеж** на 764 жилищни сгради с 1 877 жилища в тях и с 275 874 кв. м разгъната застроена площ (РЗП), на 32 административни сгради/офиси със 17 022 кв. м РЗП и на 903 други сгради с 457 734 кв. м РЗП. Спрямо предходното тримесечие издадените разрешителни за строеж на жилищни сгради намаляват с 23.0%, жилищата в тях - с 40.6%, а застроената им площ - с 29.1%. Спадът на административните сгради е с 33.3%, а на разгънатата им застроена площ - с 14.1%. Другите сгради са по-малко с 34.5%, а тяхната РЗП - с 11.1%.

Фиг. 1. Издадени разрешителни за строеж на нови сгради по видове и по тримесечия



В сравнение с първото тримесечие на 2012 г. издадените разрешителни за строеж на нови жилищни сгради намаляват с 12.0%, а жилищата в тях - с 3.4%. Административните сгради са по-малко с 8.6%, а другите видове сгради - с 10.9% (фиг. 1). Регистрирано е намаление на РЗП на жилищните сгради с 2.1%, но същевременно РЗП на административните сгради и на другите сгради нараства съответно с 20.5 и 1.8% (фиг. 2).

Фиг. 2. Издадени разрешителни за строеж - разгъната застроена площ по видове сгради и по тримесечия



Най-голям брой разрешителни за строеж на нови жилищни сгради са издадени в следните области: Бургас - 97, Пловдив - 89, Варна - 82, София (столица) - 62. Най-много жилища предстои да бъдат започнати в областите: Пловдив - 313, Варна - 308, Бургас - 236, и София (столица) - 219 (табл. 1 от приложението).

През първото тримесечие на 2013 г. е **започнал строежът** на 399 жилищни сгради с 1 513 жилища в тях и със 185 927 кв. м обща застроена площ, на 22 административни сгради/офиси с 8 486 кв. м РЗП и на 355 други сгради със 174 681 кв. м РЗП. Спрямо предходното тримесечие започнатите жилищни сгради са по-малко с 33.6%, жилищата в тях - с 29.5%, а общата им застроена площ - с 14.3%. Регистрирано е увеличение на започнатите административни сгради с 10.0% и на общата им застроена площ - с 20.2%. Другите сгради бележат намаление с 33.1% и тяхната РЗП - с 24.2%.

В сравнение с първото тримесечие на 2012 г. започнатите нови жилищни сгради се увеличават с 4.5%, жилищата в тях - с 19.9%, а разгънатата им застроена площ - с 15.3%. Административните сгради също бележат нарастване на броя с 29.4% и на тяхната РЗП - с 35.1%. Започнатите други видове сгради намаляват с 9.9%, а общата им застроена площ - с 32.3%.

Строителството на най-голям брой нови сгради е започнало в областите: Бургас - 78 жилищни и 26 други сгради; Варна - 56 жилищни и 23 други сгради; Пловдив - 47 жилищни и 24 други сгради; Благоевград - 27 жилищни и 34 други сгради; Стара Загора - 33 жилищни и 25 други сгради (табл. 2 от приложението).



Методологични бележки

Тримесечното статистическо наблюдение за издадените разрешителни за строеж и започнатото строителство осигурява информация както за издадените от местните администрации разрешителни за строеж, така и за започнатото строителство на нови сгради според техния вид и разгъната застроена площ. Тази информация може да се използва като индикатор за бъдещата активност на строителните предприятия в страната.

Видовете сгради се посочват в съответствие с Класификацията на сградите и строителните съоръжения (КСС - 2001), публикувана в сайта на НСИ (<http://www.nsi.bg/Classifics/KCC2001.pdf>), и се подразделят на:

- Жилищни - сгради, полезната площ на които в голямата си част е предназначена за жилищни цели за постоянно обитаване.

- Нежилищни - сгради за различни нежилищни нужди, които включват:

- административни - офиси и сгради за административна дейност на ведомства и други организации и сдружения (представителни сгради - банки, пощи, правителствени сгради, сгради за конференции, конгреси, съдилища, общини);

- други сгради - всички останали видове сгради, предназначени за различни дейности: производствена, търговска, транспортна, просветна, културна, спортна, селскостопанска, здравеопазване, бази за почивка и краткосрочно пребиваване (хотели, мотели, почивни домове, хижи и др.).

Разгъната (обща) застроена площ на сградите е сумата от застроените площи на всички етажи по външни измерения.

Таблица 1

Издадени разрешителни за строеж на нови сгради
през първото тримесечие на 2013 година¹

Области	Жилищни сгради			Административни сгради		Други сгради	
	брой	жилища	разгъната застроена площ - кв. м	брой	разгъната застроена площ - кв. м	брой	разгъната застроена площ - кв. м
Общо за страната	764	1877	275874	32	17022	903	457734
Благоевград	41	149	15828	6	712	37	11927
Бургас	97	236	33446	-	-	26	18248
Варна	82	308	39139	3	2634	65	89357
Велико Търново	30	38	5378	3	387	55	10822
Видин	-	-	5	2738
Враца	3	4	751	-	-	13	2499
Габрово	9	13	2427	-	-	12	16145
Добрич	27	42	8937	42	26867
Кърджали	14	51	8838	-	-	12	5086
Кюстендил	11	17	2086	-	-	13	2274
Ловеч	29	28	4730	-	-	20	2181
Монтана	5	5	1622	11	5072
Пазарджик	31	55	7745	47	11816
Перник	31	54	10493	36	11101
Плевен	18	20	4069	-	-	35	19338
Пловдив	89	313	41346	133	132510
Разград	7	8	1739	-	-	20	2754
Русе	7	20	1755	25	7299
Силистра	10	9	1742	-	-	12	5087
Сливен	29	38	7186	-	-	21	6096
Смолян	13	16	2188	-	-	23	4271
София	38	42	5955	3	1139	35	10039
София (столица)	62	219	43690	3	5472	27	11637
Стара Загора	38	120	15070	-	-	64	16109
Търговище	4	5	528	-	-	15	3677
Хасково	25	33	4542	28	4197
Шумен	11	31	3710	29	6790
Ямбол	42	11797

¹ „..” - данните са конфиденциални.

Таблица 2

 Започнато строителство на нови сгради през първото тримесечие на 2013 година¹

Области	Жилищни сгради			Административни сгради		Други сгради	
	брой	брой жилища	разгъната застроена площ - кв. м	брой	разгъната застроена площ - кв. м	брой	разгъната застроена площ - кв. м
Общо за страната	399	1513	185927	22	8486	355	174681
Благоевград	27	113	10781	34	11733
Бургас	78	542	57590	-	-	26	26783
Варна	56	271	32497	-	-	23	21455
Велико Търново	14	13	2038	3	484	29	5855
Видин	-	-	-	-	-
Враца	-	-	-	-	-	4	1581
Габрово	3	3	507	-	-	3	11705
Добрич	15	50	4730	-	-	10	15229
Кърджали	6	20	5509	-	-	3	1012
Кюстендил	-	-	-	-	-
Ловеч	11	9	3294	-	-	12	4780
Монтана	3	3	596
Пазарджик	10	30	4031	-	-	20	7109
Перник	16	16	3040	-	-	7	3290
Плевен	4	4	682	15	3773
Пловдив	47	171	21840	24	9217
Разград	4	5	861	-	-	14	2881
Русе	5	4010
Силистра	-	-	6	1632
Сливен	6	6	1300	-	-	10	4196
Смолян	3	3	442	-	-	9	1298
София	22	22	3286	8	160	11	6331
София (столица)	17	109	18019	3	3483	12	10567
Стара Загора	33	93	10750	-	-	25	11517
Търговище	-	-	7	689
Хасково	14	20	2463	15	1846
Шумен	4	4	1001	-	-	-	-
Ямбол	27	4211

¹ „..” - данните са конфиденциални.