



ИЗДАДЕНИ РАЗРЕШИТЕЛНИ ЗА СТРОЕЖ И ЗАПОЧНАТО СТРОИТЕЛСТВО НА НОВИ СГРАДИ ПРЕЗ ЧЕТВЪРТТО ТРИМЕСЕЧИЕ НА 2011 ГОДИНА

През четвъртото тримесечие на 2011 г. местните администрации са издали **разрешителни за строеж** на 1 194 жилищни сгради с 2 945 жилища в тях и с 414 419 кв. м разгънатата застроена площ (РЗП), на 56 административни сгради/офиси с 60 460 кв. м РЗП и на 1 563 други сгради с 639 300 кв. м РЗП. Спрямо предходното тримесечие броят на издадените разрешителни за строеж на жилищни сгради и застроената им площ намаляват съответно с 10.6 и 5.5%, докато жилищата в тях се увеличават с 16.0%. Административните сгради са по-малко с 8.2%, но общата им застроена площ нараства със 147.5%, докато при другите сгради е регистрирано увеличение на броя с 9.1%, а съответната им РЗП намалява със 7.1%.

В сравнение с четвъртото тримесечие на 2010 г. издадените разрешителни за строеж на нови жилищни сгради се увеличават с 3.6%, жилищата в тях - с 8.9%, и тяхната РЗП - с 9.7% (фиг. 1). Нарастване бележи и броят на административните сгради - със 7.7%, на другите сгради - с 41.1%, като и съответната им застроена площ се увеличава с 95.4 и 5.0% (фиг. 2).

Най-голям брой разрешителни за строеж на нови жилищни сгради са издадени в следните области: Бургас - 186, София (столица) - 137, София - 111, Варна - 110, и Пловдив - 97. Най-много жилища предстои да бъдат започнати в областите: Бургас - 830, Варна - 434, Пловдив - 352, София (столица) - 240, и Благоевград - 199 (табл. 1).

През четвъртото тримесечие на 2011 г. е **започнал строежът** на 640 жилищни сгради с 1 740 жилища в тях и с 228 438 кв. м обща застроена площ, на 28 административни сгради/офиси с 12 439 кв. м РЗП и на 670 други сгради с 451 382 кв. м РЗП. Спрямо предходното тримесечие броят на започнатите жилищни сгради намалява с 11.2%, докато жилищата в тях и общата им застроена площ се увеличават съответно с 3.0 и 0.6%. Регистрирано е намаление и на започнатите административни сгради с 9.7% и на тяхната застроена площ с 47.3%. При започнатите други сгради се наблюдава увеличение както на броя - с 18.6%, така и на общата им застроена площ - с 35.7%.

В сравнение с четвъртото тримесечие на 2010 г. започнатите нови жилищни сгради се увеличават с 4.7%, докато жилищата в тях и РЗП намаляват съответно с 23.9 и 13.9%. Наблюдава се нарастване на броя на започнатите административни сгради с 16.7%, на другите сгради с 41.9%, докато общата застроена площ при административните сгради намалява с 12.2%, а при другите сгради РЗП нараства със 106.0%.

Строителството на най-голям брой нови сгради е започнало в областите: Бургас - 121 жилищни и 64 други сгради, Пловдив - 70 жилищни и 53 други сгради, Варна - 54 жилищни и 46 други сгради, София - 52 жилищни и 40 други сгради, София (столица) - 36 жилищни и 40 други сгради (табл. 2).



Методологични бележки

Тримесечното статистическо наблюдение за издадените разрешителни за строеж осигурява информация за издадените от местните администрации разрешителни за строеж на нови сгради според техния вид и разгъната застроена площ. Тази информация може да се използва като индикатор за бъдещата активност на строителните предприятия в страната.

Видовете сгради се посочват в съответствие с Класификацията на сградите и строителните съоръжения (КСС - 2001), публикувана в сайта на НСИ (<http://www.nsi.bg/Classifics/KCC2001.pdf>), и се подразделят на:

- Жилищни - сгради, полезната площ на които в голямата си част е предназначена за жилищни цели за постоянно обитаване.

- Нежилищни - сгради за различни нежилищни нужди, които включват:

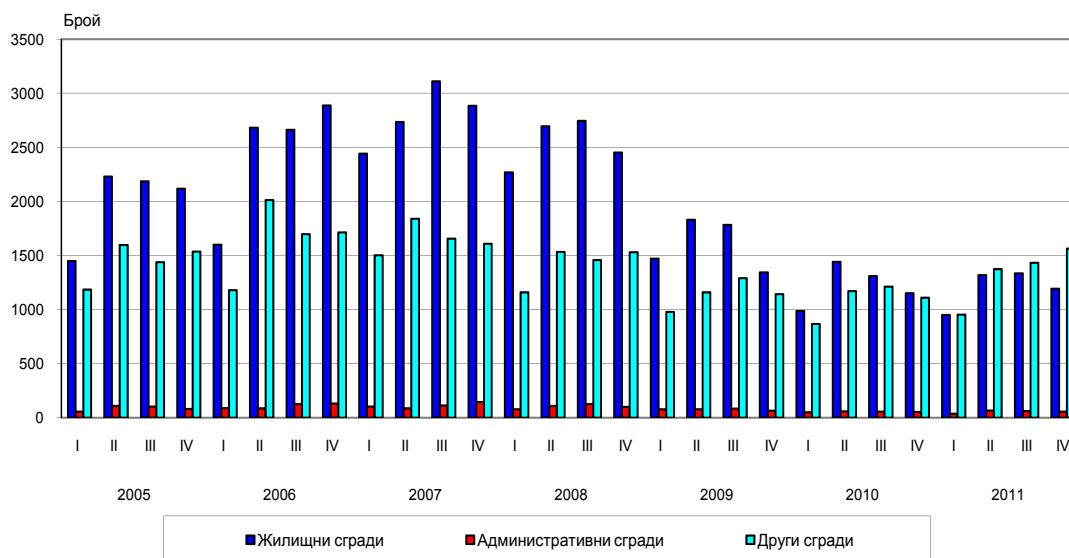
- административни - офиси и сгради за административна дейност на ведомства и други организации и сдружения (представителни сгради - банки, пощи, правителствени сгради, сгради за конференции, конгреси, съдилища, общини);

- други сгради - всички останали видове сгради, предназначени за различни дейности: производствена, търговска, транспортна, просветна, културна, спортна, селскостопанска, здравеопазване, бази за почивка и краткосрочно пребиваване (хотели, мотели, почивни домове, хижи и др.).

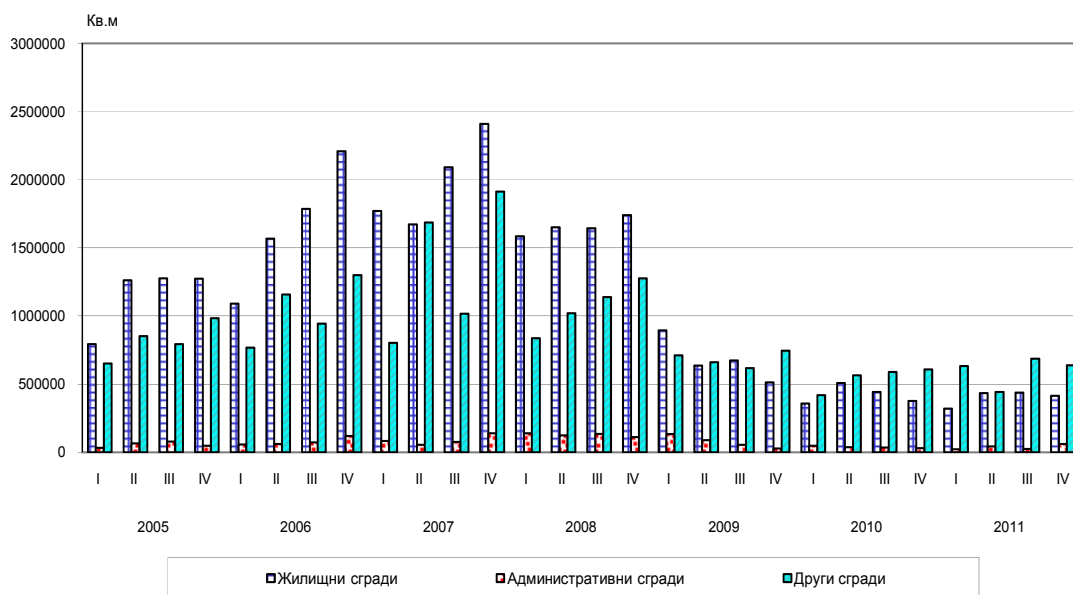
Разгъната (обща) застроена площ на сградите е сумата от застроените площи на всички етажи по външни измерения.



Фиг. 1. Издадени разрешителни за строеж на нови сгради по видове и тримесечия



Фиг. 2. Издадени разрешителни за строеж - разгъната застроена площ по видове сгради и тримесечия




**Издадени разрешителни за строеж на нови сгради
през четвъртото тримесечие на 2011 година¹**

Области	Жилищни сгради			Административни сгради		Други сгради	
	брой	брой жилища	разгъната застроена площ - кв. м	брой	разгъната застроена площ - кв. м	брой	разгъната застроена площ - кв. м
Общо за страната	1194	2945	414419	56	60460	1563	639300
Благоевград	61	199	22256	6	3274	99	29851
Бургас	186	830	101096	87	68444
Варна	110	434	55590	105	37487
Велико Търново	31	38	8081	-	-	88	31531
Видин	10	3005
Враца	17	32	6475	3	452	60	22346
Габрово	21	23	4467	29	4268
Добрич	53	90	12650	43	53191
Кърджали	14	45	7570	-	-	13	3681
Кюстендил	19	22	2711	39	4512
Ловеч	31	47	7975	49	11679
Монтана	5	12	1608	-	-	28	9565
Пазарджик	47	87	10480	6	2579	76	24511
Перник	40	53	10831	-	-	43	5976
Плевен	14	14	1861	30	12441
Пловдив	97	352	39073	3	7814	151	80129
Разград	15	17	3693	29	3989
Русе	15	17	3479	-	-	38	12338
Силистра	13	24	3477	26	5102
Сливен	17	20	3692	-	-	25	4299
Смолян	11	22	3297	5	946	41	8192
София	111	122	21831	-	-	91	31497
София (столица)	137	240	52500	11	16702	81	27057
Стара Загора	54	83	10692	7	1575	121	88858
Търговище	12	22	2368	-	-	19	3721
Хасково	39	50	10445	65	32287
Шумен	19	45	5584	-	-	56	11498
Ямбол	21	7845

¹ „..” - данните са конфиденциални.



Таблица 2

Започнато строителство на нови сгради през четвъртото тримесечие на 2011 година¹

Области	Жилищни сгради			Административни сгради		Други сгради	
	брой	брой жилища	разгъната застроена площ - кв. м	брой	разгъната застроена площ - кв. м	брой	разгъната застроена площ - кв. м
Общо за страната	640	1740	228438	28	12439	670	451382
Благоевград	32	78	9753	6	3274	37	18689
Бургас	121	423	52236	64	52593
Варна	54	394	40025	46	143707
Велико Търново	14	16	3639	-	-	41	14505
Видин	-	-	3	1575
Враца	9	26	4234	44	12796
Габрово	3	3	577	-	-	8	6322
Добрич	18	48	5021	18	3723
Кърджали	12	21	5508	-	-
Кюстендил	17	21	2747	-	-	19	1273
Ловеч	10	10	1509	10	1823
Монтана	3	9	828	9	2861
Пазарджик	22	48	5715	5	1400	37	8851
Перник	24	28	7207	-	-	16	1752
Плевен	7	7	1254	16	7836
Пловдив	70	201	22768	53	19684
Разград	9	11	1749	-	-	16	3375
Русе	10	10	1671	-	-	22	13765
Силистра	7	17	2482	-	-	15	2424
Сливен	15	31	4055	-	-	13	3121
Смолян	7	12	1586	-	-	17	18064
София	52	53	9463	-	-	40	19978
София (столица)	36	91	15397	40	60512
Стара Загора	36	115	16527	4	1400	22	4371
Търговище	3	7	892	-	-
Хасково	35	45	9345	31	14819
Шумен	9	10	1690	-	-	19	2367
Ямбол	8	9009

¹ „..” - данните са конфиденциални.