

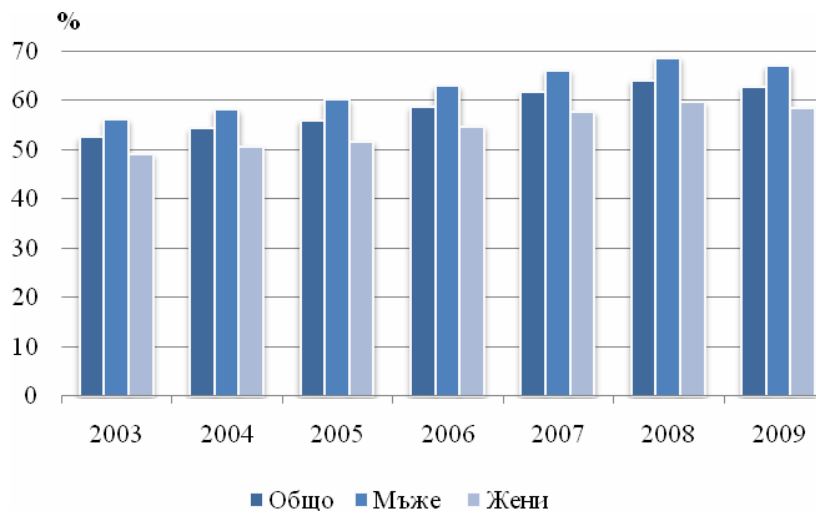


ОСНОВНИ РЕЗУЛТАТИ ОТ НАБЛЮДЕНИЕТО НА РАБОТНАТА СИЛА ПРЕЗ 2009 ГОДИНА

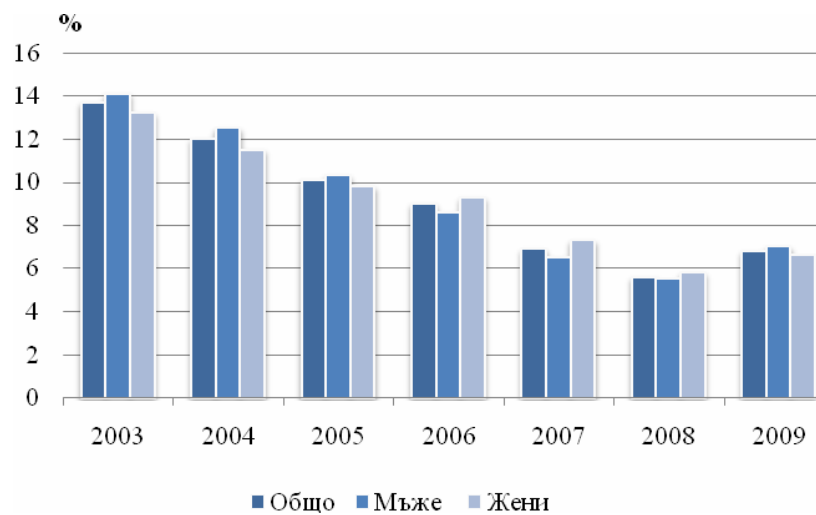
- През 2009 г. **икономически активните лица** на възраст 15 - 64 навършени години са 3 441.5 хил., или 67.2% от населението на същата възраст. В сравнение с 2008 г. коефициентът на икономическа активност (15 - 64 навършени години) намалява с 0.6 пункта.
- Общият брой на **заетите лица** е 3 253.6 хил., от които 3 204.8 хил. са на възраст 15 - 64 навършени години.
- **Коефициентът на заетост** за населението на 15 - 64 навършени години намалява с 1.4 пункта в сравнение с 2008 г. и достига 62.6%.
- Коефициентът на заетост на мъжете (15 - 64 навършени години) е 66.9%, или с 8.6 пункта по-висок от този на жените (58.3%).
- Коефициентът на заетост за възрастовата група 55 - 64 навършени години намалява с 1.7 пункта при мъжете и нараства с 1.5 пункта при жените, като общо за двата пола този коефициент (46.1%) приблизително запазва стойността си от 2008 година.
- **Безработните лица** са 238.0 хил., или с 19.2% повече в сравнение с 2008 година. От общия брой на безработните 130.1 хил. (54.7%) са мъже и 107.9 хил. (45.3%) - жени.
- **Коефициентът на безработица** се увеличава с 1.2 пункта в сравнение с 2008 г. и достига 6.8%. При мъжете нарастването на коефициента на безработица (с 1.5 пункта) е по-голямо в сравнение с това при жените (с 0.8 пункта).
- Коефициентът на младежка безработица (15 - 24 навършени години) е 16.2%.
- Броят на лицата, които са **безработни по-малко от една година**, се увеличава с 39.6% в сравнение с 2008 г. и достига 134.6 хил., или 56.6% от всички безработни, докато за същия период броят на продължително безработните лица остава непроменен (103.4 хил.).
- Коефициентът на продължителна безработица е 3.0%, съответно 2.9% за мъжете и 3.1% за жените.
- **Икономически неактивните лица** на възраст 15 - 64 навършени години са 1 680.3 хил., от които 712.0 хил. са мъже и 968.3 хил. - жени. Коефициентът на икономическа неактивност е 32.8%, съответно 28.0% за мъжете и 37.5% за жените.
- Броят на **обезкуражените лица** на възраст 15 - 64 навършени години е 184.2 хил., като в сравнение с 2008 г. се увеличава с 34.3 хиляди.



Фиг.1. Коэффициенти на заетост (15 – 64 навършени години) по пол



Фиг.2. Коэффициенти на безработица по пол





**Основни показатели за икономическата активност на населението
през 2008 и 2009 година**

	2008	2009	Изменение (2009 спрямо 2008)
Общо			
Коефициент на икономическа активност (15 - 64 години) - %	67.8	67.2	-0.6
Заети лица на 15 и повече години - хиляди	3360.7	3253.6	-107.1
Заети лица на 15 - 64 години - хиляди	3306.2	3204.8	-101.4
Заети лица на 15 - 24 години - хиляди	262.6	240.0	-22.6
Заети лица на 55 - 64 години - хиляди	453.1	452.0	-1.1
Коефициент на заетост (15 и повече години) - %	50.8	49.4	-1.4
Коефициент на заетост (15 - 64 години) - %	64.0	62.6	-1.4
Коефициент на заетост (15 - 24 години) - %	26.3	24.8	-1.5
Коефициент на заетост (55 - 64 години) - %	46.0	46.1	0.1
Безработни лица - общо - хиляди	199.7	238.0	38.3
Безработни лица на 15 - 64 години - хиляди	198.5	236.7	38.2
Безработни лица на 15 - 24 години - хиляди	38.3	46.2	7.9
Коефициент на безработица - %	5.6	6.8	1.2
Коефициент на безработица (15 - 64 години) - %	5.7	6.9	1.2
Коефициент на безработица (15 - 24 години) - %	12.7	16.2	3.5
Коефициент на продължителна безработица - %	2.9	3.0	0.1
Обезкуражени лица - общо - хиляди	151.9	186.4	34.5
Обезкуражени лица на 15 - 64 години - хиляди	149.9	184.2	34.3



**Основни показатели за икономическата активност на населението
през 2008 и 2009 година**

(Продължение)

	2008	2009	Изменение (2009 спрямо 2008)
Мъже			
Коефициент на икономическа активност (15 - 64 години) - %	72.5	72.0	-0.5
Заети лица на 15 и повече години - хиляди	1792.9	1732.3	-60.6
Заети лица на 15 - 64 години - хиляди	1755.5	1698.7	-56.8
Заети лица на 15 - 24 години - хиляди	150.1	139.0	-11.1
Заети лица на 55 - 64 години - хиляди	253.3	244.5	-8.8
Коефициент на заетост (15 и повече години) - %	56.5	54.9	-1.6
Коефициент на заетост (15 - 64 години) - %	68.5	66.9	-1.6
Коефициент на заетост (15 - 24 години) - %	29.3	28.0	-1.3
Коефициент на заетост (55 - 64 години) - %	55.8	54.1	-1.7
Безработни лица - общо - хиляди	103.9	130.1	26.2
Безработни лица на 15 - 64 години - хиляди	103.3	129.3	26.0
Безработни лица на 15 - 24 години - хиляди	23.9	30.0	6.1
Коефициент на безработица - %	5.5	7.0	1.5
Коефициент на безработица (15 - 64 години) - %	5.6	7.1	1.5
Коефициент на безработица (15 - 24 години) - %	13.7	17.8	4.1
Коефициент на продължителна безработица - %	2.7	2.9	0.2
Обезкуражени лица - общо - хиляди	77.0	97.1	20.1
Обезкуражени лица на 15 - 64 години - хиляди	75.6	95.8	20.2



**Основни показатели за икономическата активност на населението
през 2008 и 2009 година**

(Продължение и край)

	2008	2009	Изменение (2009 спрямо 2008)
Жени			
Коефициент на икономическа активност (15 - 64 години) - %	63.1	62.5	-0.6
Заети лица на 15 и повече години - хиляди	1567.8	1521.3	-46.5
Заети лица на 15 - 64 години - хиляди	1550.8	1506.1	-44.7
Заети лица на 15 - 24 години - хиляди	112.5	101.0	-11.5
Заети лица на 55 - 64 години - хиляди	199.8	207.5	7.7
Коефициент на заетост (15 и повече години) - %	45.5	44.4	-1.1
Коефициент на заетост (15 - 64 години) - %	59.5	58.3	-1.2
Коефициент на заетост (15 - 24 години) - %	23.1	21.4	-1.7
Коефициент на заетост (55 - 64 години) - %	37.7	39.2	1.5
Безработни лица - общо - хиляди	95.8	107.9	12.1
Безработни лица на 15 - 64 години - хиляди	95.1	107.4	12.3
Безработни лица на 15 - 24 години - хиляди	14.4	16.2	1.8
Коефициент на безработица - %	5.8	6.6	0.8
Коефициент на безработица (15 - 64 години) - %	5.8	6.7	0.9
Коефициент на безработица (15 - 24 години) - %	11.4	13.8	2.4
Коефициент на продължителна безработица - %	3.1	3.1	0.0
Обезкуражени лица - общо - хиляди	74.9	89.3	14.4
Обезкуражени лица на 15 - 64 години - хиляди	74.3	88.4	14.1



МЕТОДОЛОГИЧНИ БЕЛЕЖКИ

Наблюдението на работната сила е извадково и се провежда непрекъснато, като осигурява тримесечни и годишни резултати за икономическата активност на населението на 15 и повече навършени години. То обхваща обикновените домакинства в страната.

Наблюдаван период - характеристиките на всяко анкетирано лице се отнасят за състоянието му през определена календарна седмица.

Икономически активното население (работната сила) включва всички заети и безработни лица.

Заети са лицата на 15 и повече навършени години, които през наблюдавания период:

- извършват работа дори за един час, за което получават работна заплата или друг доход;

- не работят, но имат работа, от която временно отсъстват поради болест, годишен отпуск, отпуск при раждане на дете, родителски отпуск, стачка или друг трудов спор и други.

Безработни са лицата на възраст от 15 до 74 навършени години, които:

- нямат работа през наблюдавания период;

- активно търсят работа през период от четири седмици, вкл. наблюдавания период, или вече са намерили работа, която очакват да започнат до три месеца след края на наблюдавания период;

- имат възможност да започнат работа до две седмици след края на наблюдавания период.

Продължително безработни са лицата, които са безработни от една или повече години.

Икономически неактивни (лица извън работната сила) са лицата на 15 и повече навършени години, които не са нито заети, нито безработни през наблюдавания период.

Обезкуражени лица са лицата извън работната сила, които желаят да работят, но не търсят активно работа, защото не вярват, че ще намерят работа.

Коефициент на икономическа активност - представлява относителният дял на икономически активните лица от населението на същата възраст.

Коефициент на заетост - представлява относителният дял на заетите лица от населението на същата възраст.

Коефициент на безработица - представлява относителният дял на безработните лица от икономически активното население.



Коефициент на продължителна безработица - представлява относителният дял на продължително безработните лица от икономически активното население.

Коефициент на неактивност - представлява относителният дял на икономически неактивните лица от населението на същата възраст.

Средногодишните данни са изчислени на базата на пълните извадки от домакинства за четирите тримесечия на 2009 година.

При оценката на резултатите са използвани данни за населението на страната към 31.12.2008 година.

Поради направените закръглени в някои случаи общите данни могат да се различават незначително от сумата на отделните групи, включващи се в тях.

По-подробна информация от наблюдението на работната сила може да бъде намерена на интернет страницата на НСИ – www.nsi.bg, раздел “Пазар на труда”.