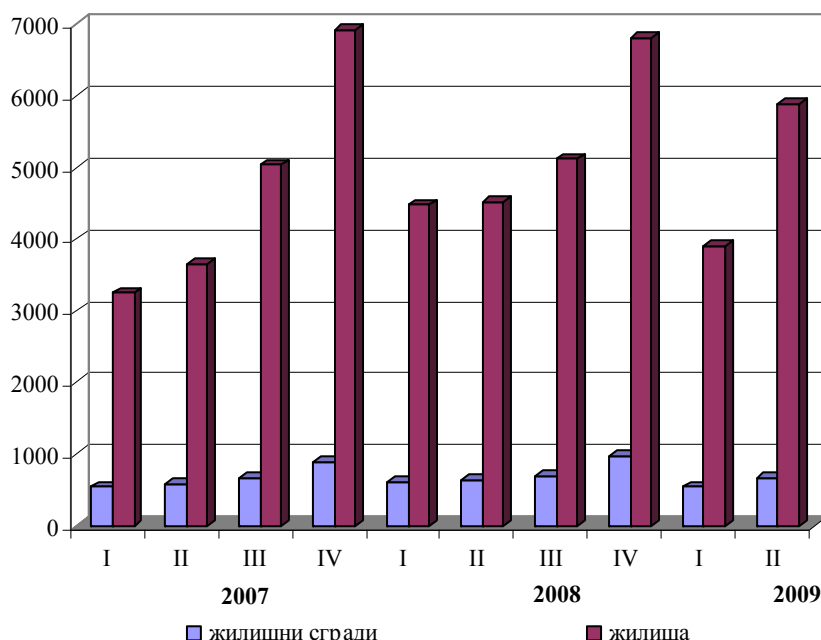


## НОВОПОСТРОЕНИ ЖИЛИЩНИ СГРАДИ И ЖИЛИЩА ПРЕЗ ВТОРО ТРИМЕСЕЧИЕ НА 2009 ГОДИНА

По предварителни данни на Националния статистически институт, новопостроените жилищни сгради през второ тримесечие на 2009 г. са 679 и спрямо първо тримесечие на 2009 г. е регистрирано увеличение от 24.1%. Новопостроените жилища в тях са с 51.1% повече в сравнение с предходното тримесечие и достигат 5 888. Спрямо съответния период на предходната година броят на новопостроените сгради се увеличава с 6.9%, а на жилищата в тях - с 30.2%.

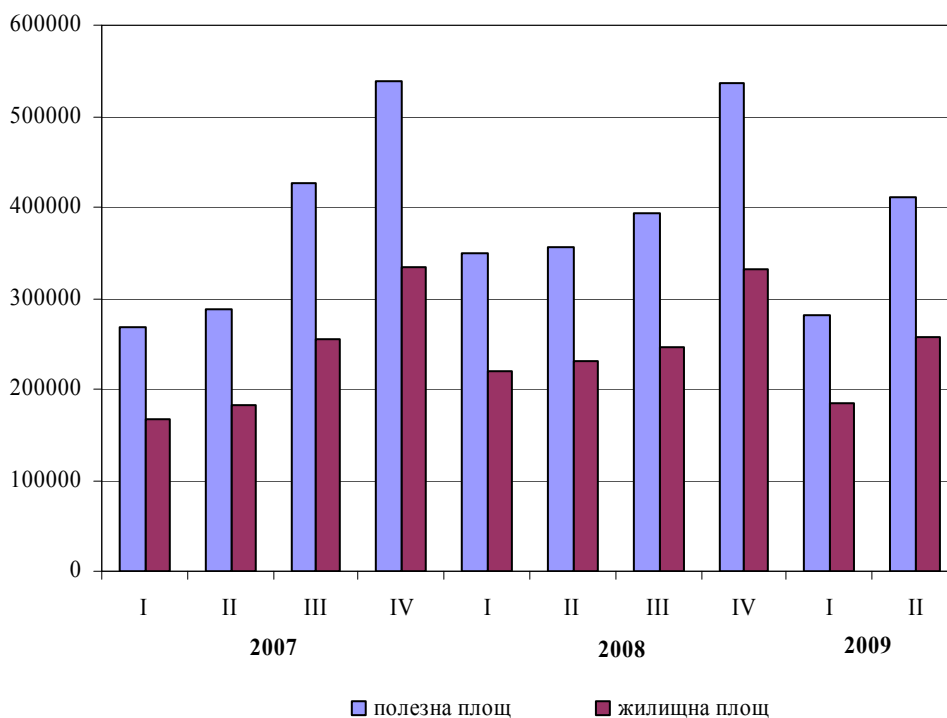


### Новопостроени жилищни сгради и жилища

Най-голям брой жилищни сгради и жилища са построени в област Варна - 157 сгради с 1 204 жилища в тях, и област Бургас - 134 сгради с 1 665 жилища, следвани от област Пловдив - 43 сгради с 414 жилища, област София - 40 сгради със 78 жилища, област Стара Загора - 36 сгради със 139 жилища и област София (столица) - 35 сгради с 549 жилища (Приложение 1).

Общата полезна площ на новопостроените жилища през второто тримесечие на 2009 г. е 411 хил. кв.м или с 15.9% повече в сравнение със същото тримесечие на 2008 г., а жилищната площ се увеличава с 12.2% до 258 хил. кв.м. Същевременно намалява средната полезна площ на едно новопостроено жилище от 75.5 кв.м през първото тримесечие на 2009 г. на 69.9 кв.м през второто тримесечие на 2009 година.

Най-голяма средна полезна площ на едно новопостроено жилище е регистрирана в област Видин - 131.6 кв. м и област - Пазарджик 128.2 кв. м, а най-малка - в област Добрич - 43.6 кв. м и област Смолян - 55.7 кв. м.



Обща полезна и жилищна площ на новопостроените жилища – кв.м

### Методологични бележки

Статистическите данни за новопостроените жилищни сгради и жилища са разработени на база тримесечна информация, получавана от Общинските администрации.

В обхвата на наблюдението се включват новопостроените жилищни сгради с одобрен приемателен протокол Обр. 16 или издадено разрешение за ползване съгласно Наредба № 2/31.07.2003 г. на Министерството на регионалното развитие и благоустройството.

В състава на **жилищната площ** се включва площта на стаите за живеене, спалните, нишите за спане, столовите, стаите за дневно престояване, ползвани стаи като работни кабинети и библиотеки на научни работници, гостните, холовете, но не се включва площта на кухните. В състава на **спомагателната площ** се включва площта на спомагателните помещения, стаите и кухните с площ, по-малка от 4 кв. м, вестибюлите с портал и друга преграда, коридорите, антретата, баните, тоалетните, килерите, дрешниците, другите спомагателни помещения (сушилни, перални, балкони и лоджии) независимо от големината на площта им. **Площта на кухните** над 4 кв. м е посочена отделно.

**Полезната площ** на жилището представлява сума от жилищната и спомагателната площ, и площта на кухните.

Приложение 1

НОВОПОСТРОЕНИ СГРАДИ И ЖИЛИЩА ПРЕЗ ВТОРО ТРИМЕСЕЧИЕ НА 2009

Области	Новопостроени сгради и жилища - брой		Полезна площ на новопостроените жилища - кв.м			
	Сгради	Жилища	Общо	в това число		
				жилищна площ	спомагателна площ	площ на кухните
<b>Общо</b>	<b>679</b>	<b>5888</b>	<b>411344</b>	<b>258215</b>	<b>119443</b>	<b>33686</b>
Благоевград	16	109	7551	5144	1521	886
Бургас	134	1665	99320	63443	29548	6329
Варна	157	1204	99 125	56870	35521	6734
Велико Търново	30	465	31375	20750	9390	1235
Видин	5	39	5 132	2795	1074	1263
Враца	10	74	5100	3077	1825	198
Габрово	12	39	4840	1992	2447	401
Добрич	25	261	11384	7270	2472	1642
Кърджали	4	39	2460	1634	568	258
Кюстендил	4	29	1934	1123	643	168
Ловеч	14	35	2891	1789	713	389
Монтана	..	..	..	..	..	..
Пазарджик	26	70	8973	5413	2523	1037
Перник	4	4	511	294	132	85
Плевен	15	122	7966	5572	1468	926
Пловдив	43	414	27773	19500	5492	2781
Разград	..	..	..	..	..	..
Русе	19	169	12420	6567	4024	1829
Силистра	3	41	2440	1520	639	281
Сливен	9	75	5612	3389	1458	765
Смолян	3	15	835	433	357	45
София	40	78	7175	4704	1560	911
София (столица)	35	549	36682	27165	6624	2893
Стара Загора	36	139	12109	7560	3258	1291
Търговище	8	80	5092	2732	1820	540
Хасково	..	..	..	..	..	..
Шумен	14	82	5786	3663	1537	586
Ямбол	10	78	5675	3008	2589	78

".." Данните са конфиденциални.