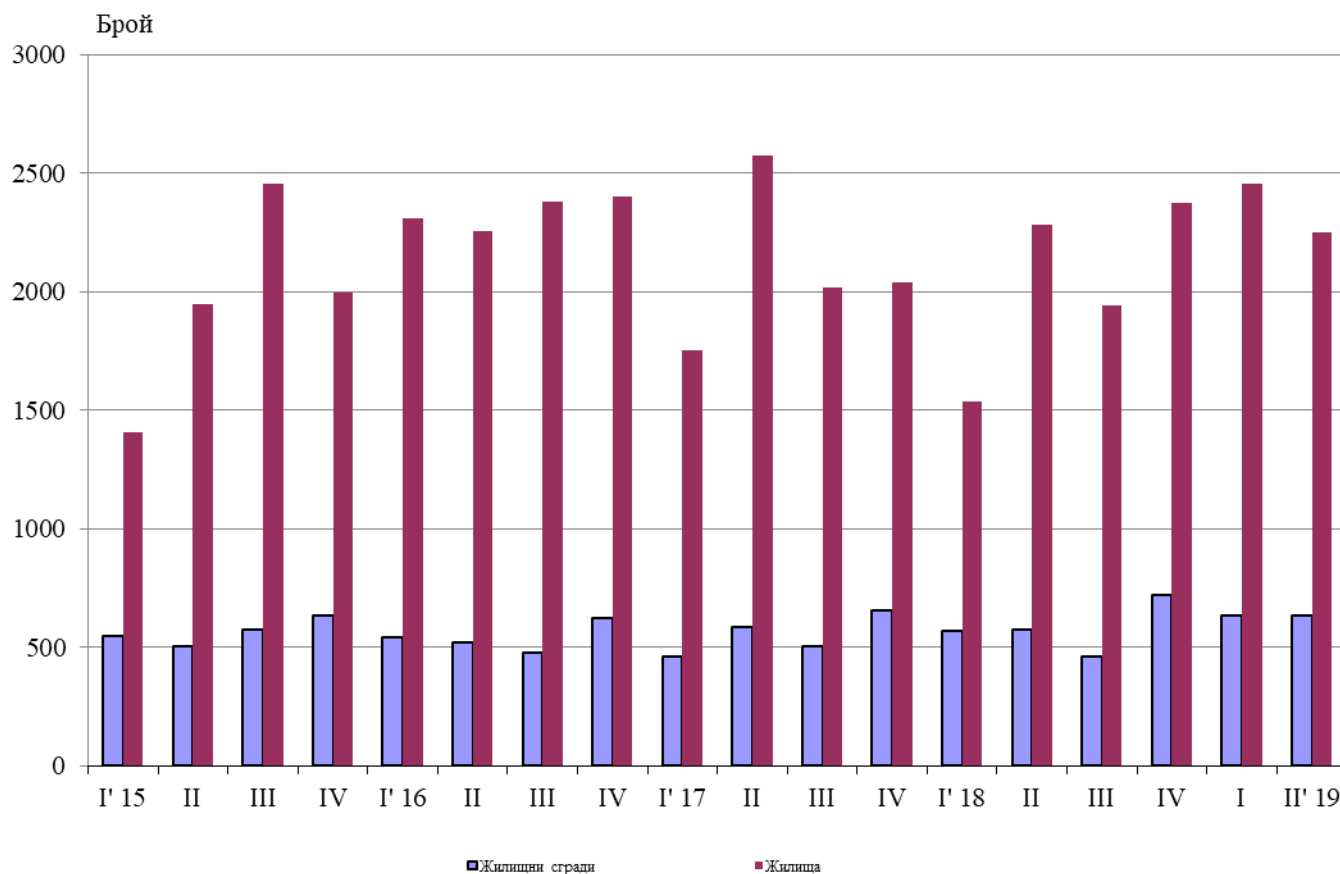




## **ВЪВЕДЕНИ В ЕКСПЛОАТАЦИЯ НОВОПОСТРОЕНИ ЖИЛИЩНИ СГРАДИ И ЖИЛИЩА ПРЕЗ ВТОРОТО ТРИМЕСЕЧИЕ НА 2019 ГОДИНА (ПРЕДВАРИТЕЛНИ ДАННИ)**

По предварителни данни на Националния статистически институт броят на въведените в експлоатация жилищни сгради през второто тримесечие на 2019 г. е 632, а новопостроените жилища в тях са 2 250 (табл. 1 от приложението). Спрямо второто тримесечие на 2018 г. сградите са с 60 повече, или с 10.5%, а жилищата в тях намаляват с 34, или с 1.5% (фиг. 1).

**Фиг. 1. Въведени в експлоатация новопостроени жилищни сгради и жилища по тримесечия**

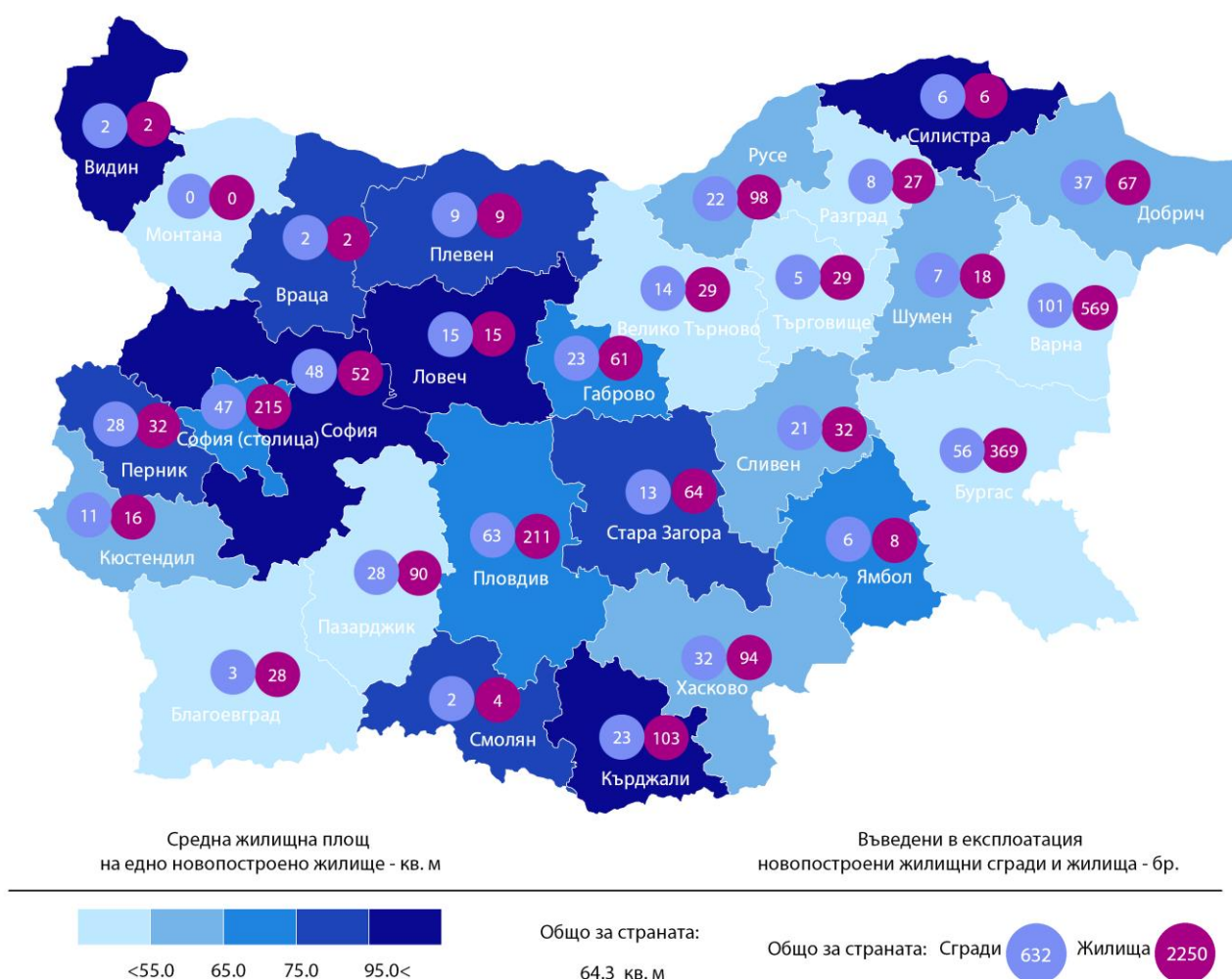


От въведените в експлоатация новопостроени жилищни сгради през второто тримесечие на 2019 г. със стоманобетонна конструкция са 77.4%, с тухлена - 19.3%, с друга - 2.5%, и с панелна - 0.8%. Най-голям е относителният дял на новопостроените къщи (75.9%), следвани от жилищните кооперации (14.9%). В сравнение с второто тримесечие на 2018 г. се наблюдава увеличение в броя на новопостроените къщи, жилищните блокове и сградите от смесен тип, докато броят на новопостроените вили намалява (табл. 2 от приложението).



Най-много жилищни сгради са въведени в експлоатация в областите Варна - 101 сгради с 569 жилища, Пловдив - 63 сгради с 211 жилища в тях, и Бургас - 56 сгради с 369 жилища в тях (фиг. 2).

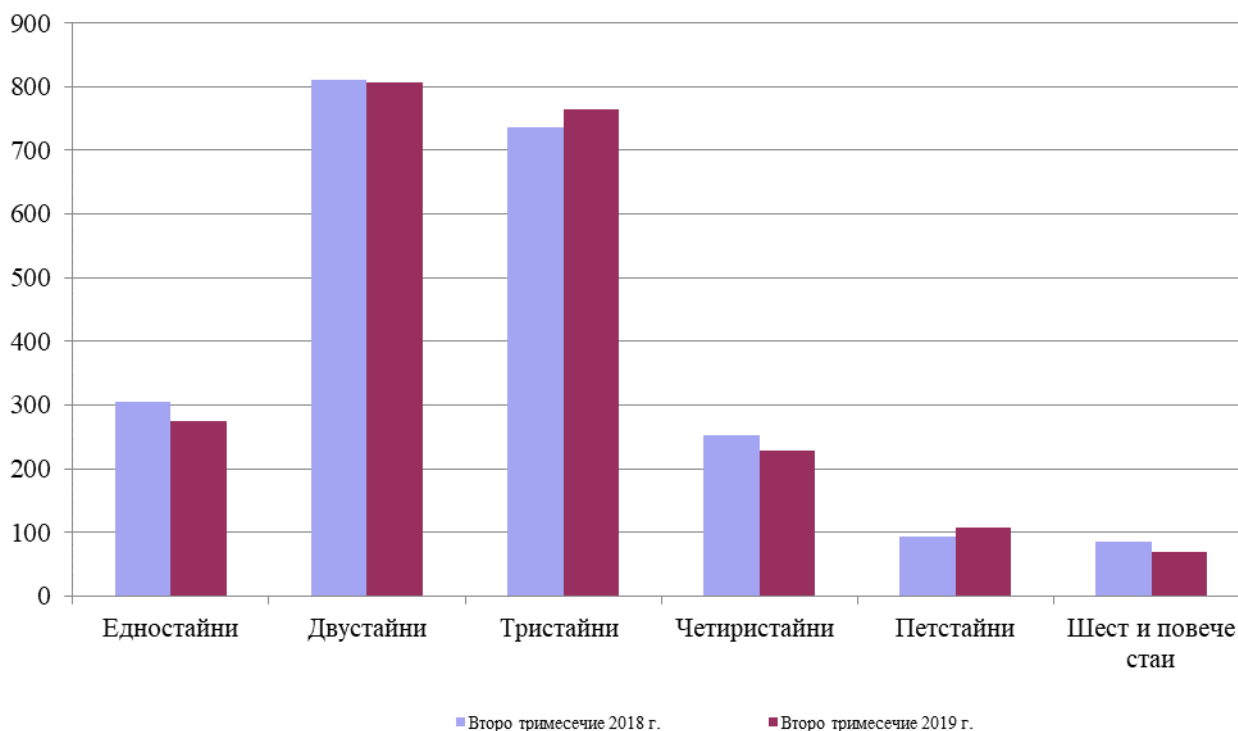
**Фиг. 2. Въведени в експлоатация новопостроени жилищни сгради и жилища по области през второто тримесечие на 2019 година**



Най-висок е дялът на новопостроените жилища с две стаи (35.8%), следват тези с три стаи (34.0%), а най-нисък е дялът на жилищата с шест и повече стаи - 3.1% (фиг. 3).



**Фиг. 3. Въведени в експлоатация новопостроени жилища по брой на стаите**



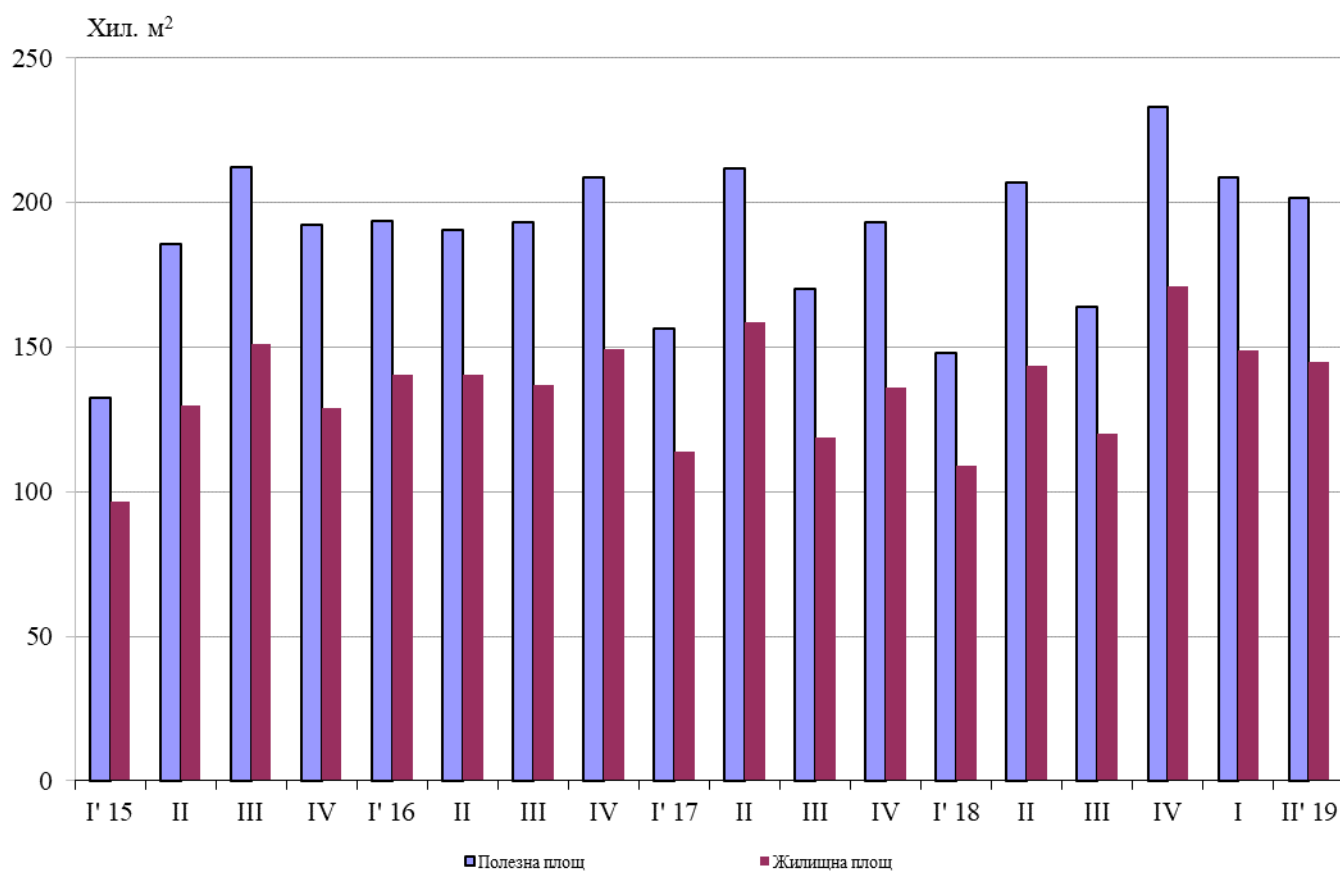
**Общата полезна площ** на всички новопостроени жилища през второто тримесечие на 2019 г. е 201.7 хил. кв. м, или с 2.5% по-малко в сравнение със същото тримесечие на 2018 г., а **жилищната площ** се увеличава с 14.3% до 144.8 хил. кв. метра (фиг. 4).

Същевременно **средната полезна площ** на едно новопостроено жилище намалява от 90.6 кв. м през второто тримесечие на 2018 г. на 89.6 кв. м през същото тримесечие на 2019 година.

Най-голяма средна полезна площ на едно новопостроено жилище е регистрирана в областите Видин - 225.5 кв. м, и Силистра - 192.8 кв. м, а най-малка - в областите Благоевград - 56.2 кв. м, и Велико Търново - 64.3 кв. метра.



**Фиг. 4. Обща полезна и жилищна площ на въведените в експлоатация новопостроени жилища по тримесечия**





## Методологични бележки

Статистическите данни за новопостроените жилищни сгради и жилища са разработени на базата на тримесечна информация, получавана от общинските администрации.

В обхвата на наблюдението се включват новопостроените жилищни сгради с одобрен приемателен протокол обр. 16 или издадено разрешение за ползване съгласно Наредба № 2/31.07.2003 г. на Министерството на регионалното развитие и благоустройството.

**Жилищната площ** включва площта на стаите за живеене, спалните, нишите за спане, столовите, стаите за дневно престояване, стаите, ползвани като работни кабинети и библиотеки на научни работници, гостните, холовете, както и площта на кухните над 4 кв. метра. До 31.12.2018 г. площта на кухните с площ над 4 кв. м се разглежда отделно.

**Спомагателната площ** включва площта на спомагателните помещения, стаите и кухните с площ по-малка от 4 кв. м, вестибюлите с портал и друга преграда, коридорите, антретата, баните, тоалетните, килерите, дрешниците, другите спомагателни помещения (сушилни, перални, балкони и лоджии) независимо от големината на площта им.

**Полезната площ** на жилището представлява сума от жилищната и спомагателната площ.

**Средната полезна площ** на жилището е отношение на полезната площ към броя на жилищата.



Приложение

Таблица 1

Въведени в експлоатация новопостроени жилищни сгради и жилища през второто тримесечие на 2019 година<sup>1</sup>

| Области                 | Въведени в експлоатация новопостроени сгради и жилища - бр. |             | Полезна площ на въведените в експлоатация новопостроени жилища - кв. м |   |  |
|-------------------------|---|-------------|--|---|--|
|                         | сгради  | жилища      | общо   | площ на жилищните помещения, вкл. кухните над 4 кв. м | площ на спомагателните помещения, вкл. кухните под 4 кв. м |
| <b>Общо за страната</b> | <b>632</b>  | <b>2250</b> | <b>201654</b>  | <b>144779</b>   | <b>56875</b>   |
| Благоевград             | 3   | 28          | 1574   | 1476  | 98   |
| Бургас                  | 56  | 369         | 25872  | 18229   | 7643   |
| Варна                   | 101   | 569         | 43053  | 30941   | 12112  |
| Велико Търново          | 14  | 29          | 1866   | 1456  | 410  |
| Видин                   | 2   | 2           | 451  | 217   | 234  |
| Враца                   | 2   | 2           | 278  | 169   | 109  |
| Габрово                 | 23  | 61          | 7746   | 4392  | 3354   |
| Добрич                  | 37  | 67          | 5976   | 4314  | 1662   |
| Кърджали                | 23  | 103         | 12057  | 11021   | 1036   |
| Кюстендил               | 11  | 16          | 1420   | 992   | 428  |
| Ловеч                   | 15  | 15          | 2381   | 1757  | 624  |
| Монтана                 | -   | -           | -  | -   | -  |
| Пазарджик               | 28  | 90          | 8447   | 4566  | 3881   |
| Перник                  | 28  | 32          | 4801   | 2985  | 1816   |
| Плевен                  | 9   | 9           | 1149   | 851   | 298  |
| Пловдив                 | 63  | 211         | 21060  | 15509   | 5551   |
| Разград                 | 8   | 27          | 1977   | 1208  | 769  |
| Русе                    | 22  | 98          | 11318  | 6325  | 4993   |
| Силистра                | 6   | 6           | 1157   | 633   | 524  |
| Сливен                  | 21  | 32          | 2623   | 1963  | 660  |
| Смолян                  | 2   | 4           | 496  | 357   | 139  |
| София                   | 48  | 52          | 6888   | 4951  | 1937   |
| София (столица)         | 47  | 215         | 20357  | 16079   | 4278   |
| Стара Загора            | 13  | 64          | 6398   | 5521  | 877  |
| Търговище               | 5   | 29          | 2554   | 1461  | 1093   |
| Хасково                 | 32  | 94          | 7380   | 5785  | 1595   |
| Шумен                   | 7   | 18          | 1619   | 1032  | 587  |
| Ямбол                   | 6   | 8           | 756  | 589   | 167  |

<sup>1</sup>Предварителни данни.



**Таблица 2**  
**Новопостроени жилищни сгради според вида на сградата**

(Брой)

|                                  | 2017       |            |            |            | 2018       |            |            |            | 2019 <sup>1</sup> |            |
|----------------------------------|------------|------------|------------|------------|------------|------------|------------|------------|-------------------|------------|
|                                  | I трим.    | II трим.   | III трим.  | IV трим.   | I трим.    | II трим.   | III трим.  | IV трим.   | I трим.           | II трим.   |
| <b>Общо</b>                      | <b>462</b> | <b>584</b> | <b>505</b> | <b>654</b> | <b>570</b> | <b>572</b> | <b>460</b> | <b>722</b> | <b>635</b>        | <b>632</b> |
| Къщи                             | 350        | 405        | 366        | 495        | 451        | 420        | 334        | 573        | 469               | 480        |
| Жилищни блокове/кооперации       | 63         | 102        | 78         | 89         | 65         | 89         | 91         | 91         | 105               | 94         |
| Сгради от смесен тип             | 24         | 16         | 17         | 28         | 21         | 24         | 8          | 19         | 29                | 25         |
| Общежития                        | -          | -          | -          | -          | -          | -          | -          | -          | 1                 | 2          |
| Вили                             | 24         | 61         | 44         | 40         | 32         | 37         | 27         | 39         | 29                | 30         |
| Сгради за колективно домакинство | 1          | -          | -          | 2          | 1          | 2          | -          | -          | 2                 | 1          |

<sup>1</sup> Предварителни данни.