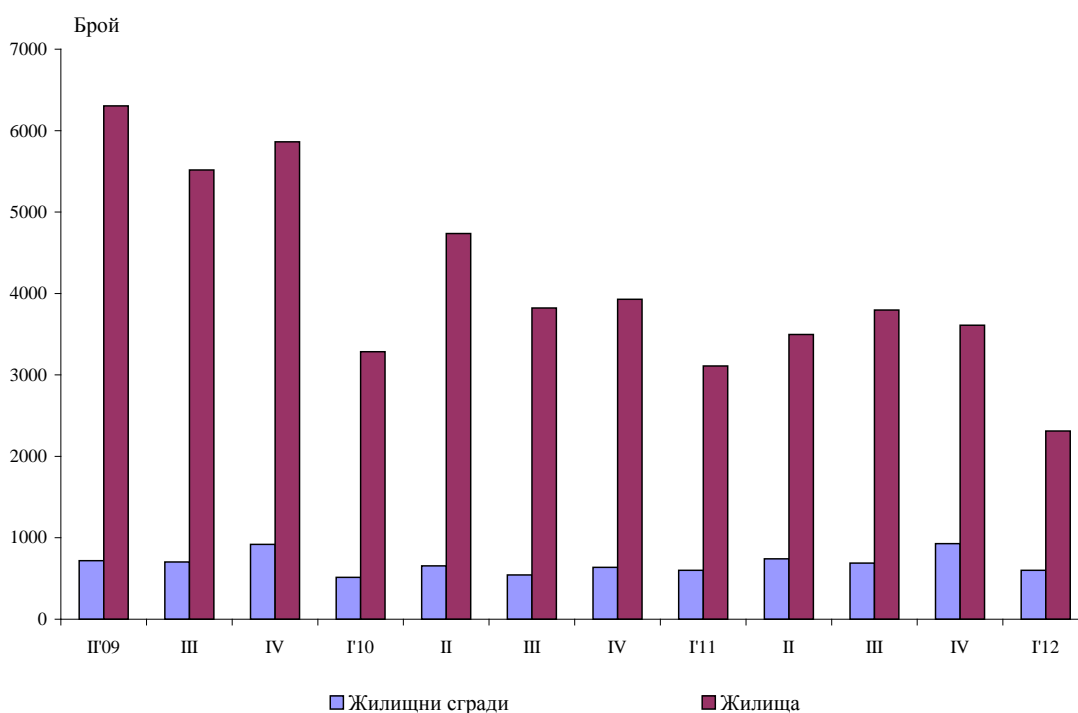




## ВЪВЕДЕНИ В ЕКСПЛОАТАЦИЯ НОВОПОСТРОЕНИ ЖИЛИЩНИ СГРАДИ И ЖИЛИЩА ПРЕЗ ПЪРВОТО ТРИМЕСЕЧИЕ НА 2012 ГОДИНА

По предварителни данни на Националния статистически институт броят на въведените в експлоатация новопостроени жилищни сгради през първото тримесечие на 2012 г. е 601 (табл. 1) и спрямо съответното тримесечие на 2011 г. броят им остава непроменен. Новопостроените жилища в тях са 2 311, или с 25.7% по-малко (фиг. 1).

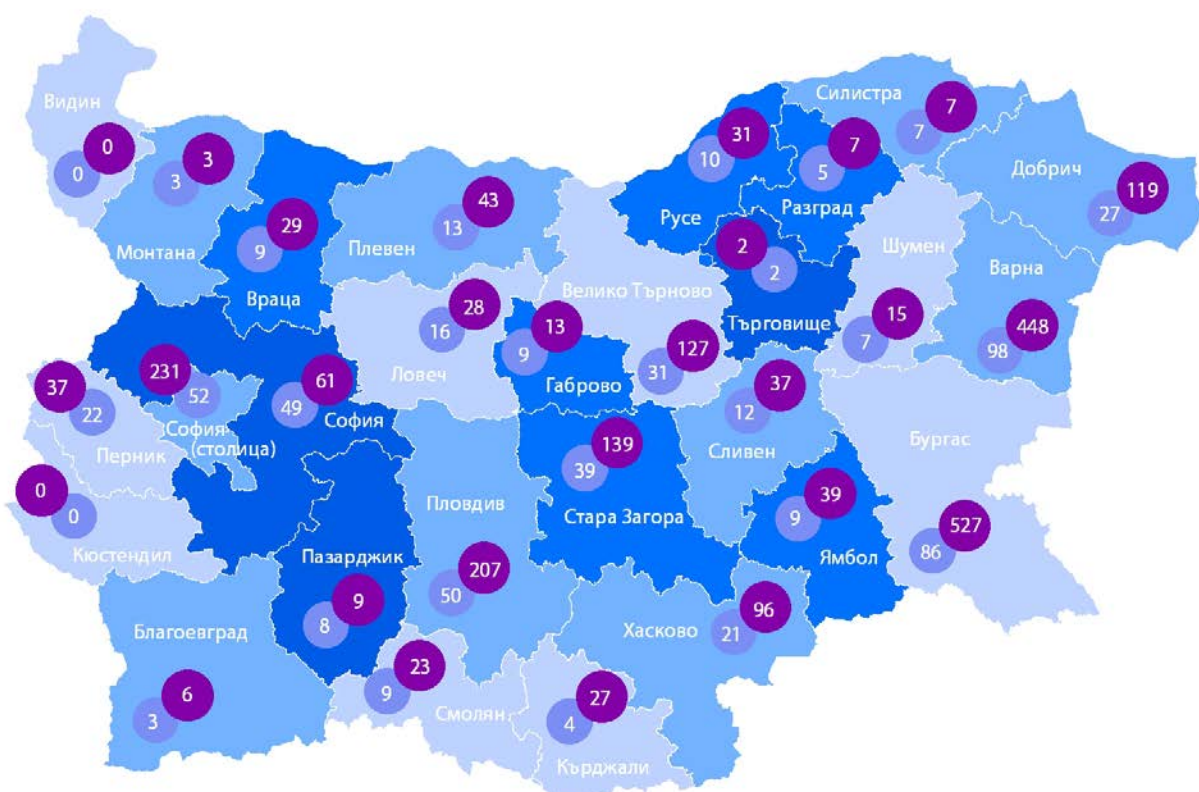
**Фиг. 1. Въведени в експлоатация новопостроени жилищни сгради и жилища**



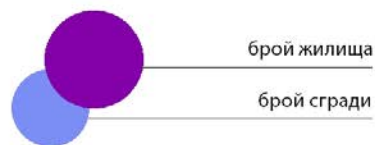
Най-голям брой жилищни сгради и жилища са въведени в експлоатация в област Варна - 98 сгради с 448 жилища в тях, област Бургас - 86 сгради с 527 жилища, и област София (столица) - 52 сгради с 231 жилища (фиг. 2).



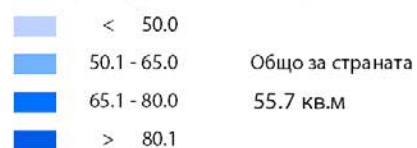
**Фиг. 2. Въведени в експлоатация новопостроени жилищни сгради и жилища по области през първото тримесечие на 2012 година**



Въведени в експлоатация новопостроени сгради и жилища - брой



Средна жилищна площ на едно новопостроено жилище въведено в експлоатация - кв.м



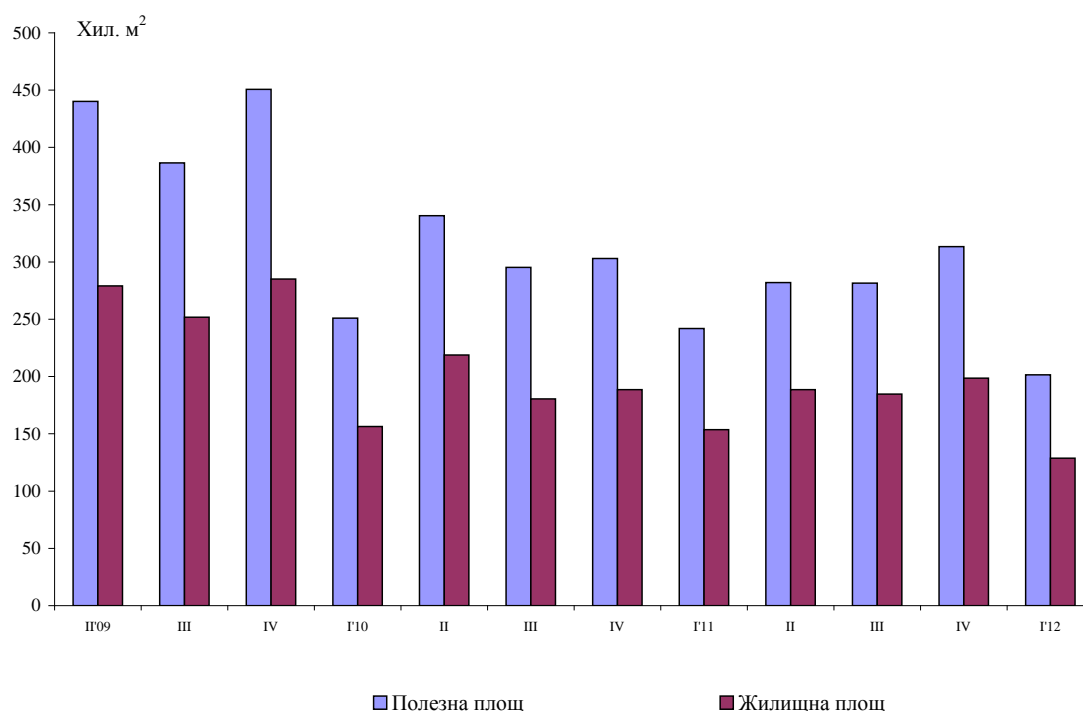


Общата полезна площ на всичките новопостроени жилища през първото тримесечие на 2012 г. е 201.5 хил. кв. м, или с 16.7% по-малко в сравнение със същото тримесечие на 2011 година. Жилищната площ също намалява с 16.2% до 128.8 хил. кв. м (фиг. 3).

Същевременно средната полезна площ на едно новопостроено жилище се увеличава от 77.8 кв. м през първото тримесечие на 2011 г. на 87.2 кв. м през същото тримесечие на 2012 година.

Най-голяма средна полезна площ на едно новопостроено жилище е отчетена в област Пазарджик - 195.4 кв. м, и област Търговище - 161.5 кв. м, а най-малка - в област Смолян - 50.7 кв. м, и област Перник - 65.4 кв. м.

**Фиг. 3. Обща полезна и жилищна площ на въведените в експлоатация новопостроени жилища**





### Методологични бележки

Статистическите данни за новопостроените жилищни сгради и жилища са разработени на базата на тримесечна информация, получавана от общинските администрации.

В обхвата на наблюдението се включват новопостроените жилищни сгради с одобрен приемателен протокол обр. 16 или издадено разрешение за ползване съгласно Наредба № 2/31.07.2003 г. на Министерството на регионалното развитие и благоустройството.

В състава на **жилищната площ** се включва площта на стаите за живеене, спалните, нишите за спане, столовите, стаите за дневно престояване, стаите, ползвани като работни кабинети и библиотеки на научни работници, гостните, холовете, но не се включва площта на кухните. В състава на **спомагателната площ** се включва площта на спомагателните помещения, стаите и кухните с площ, по-малка от 4 кв. м, вестибюлите с портал и друга преграда, коридорите, антретата, баните, тоалетните, килерите, дрешниците, другите спомагателни помещения (сушилни, перални, балкони и лоджии) независимо от големината на площта им. **Площта на кухните** над 4 кв. м е посочена отделно.

**Полезната площ** на жилището представлява сума от жилищната и спомагателната площ, и площта на кухните.



Таблица 1

**Въведени в експлоатация новопостроени жилищни сгради и жилища през първото тримесечие на 2012 година<sup>1</sup>**

Области	Въведени в експлоатация новопостроени сгради и жилища - брой		Ползна площ на въведените в експлоатация новопостроени жилища - кв. м			
	сгради	жилища	общо	жилищна площ	спомагателна площ	площ на кухните
<b>Общо</b>	<b>601</b>	<b>2311</b>	<b>201505</b>	<b>128765</b>	<b>55757</b>	<b>16983</b>
Благоевград	3	6	402	321	42	39
Бургас	86	527	42930	25251	14732	2947
Варна	98	448	42890	25724	14260	2906
Велико Търново	31	127	9409	6191	3093	125
Видин	-	-	-	-	-	-
Враца	9	29	2610	1896	637	77
Габрово	9	13	1648	1005	527	116
Добрич	27	119	10298	6002	2532	1764
Кърджали	4	27	2320	1328	358	634
Кюстендил	-	-	-	-	-	-
Ловеч	16	28	2119	1243	594	282
Монтана	3	3	248	152	56	40
Пазарджик	8	9	1759	926	610	223
Перник	22	37	2418	1654	467	297
Плевен	13	43	3775	2251	1024	500
Пловдив	50	207	17898	11758	4404	1736
Разград	5	7	731	474	206	51
Русе	10	31	3880	2349	1195	336
Силистра	7	7	711	407	248	56
Сливен	12	37	3283	2130	879	274
Смолян	9	23	1165	720	285	160
София	49	61	8260	5748	1758	754
София (столица)	52	231	17325	11964	3255	2106
Стара Загора	39	139	11826	10158	1007	661
Търговище	2	2	323	208	84	31
Хасково	21	96	8907	5595	2644	668
Шумен	7	15	1026	668	267	91
Ямбол	9	39	3344	2642	593	109

<sup>1</sup> Данните са предварителни.