

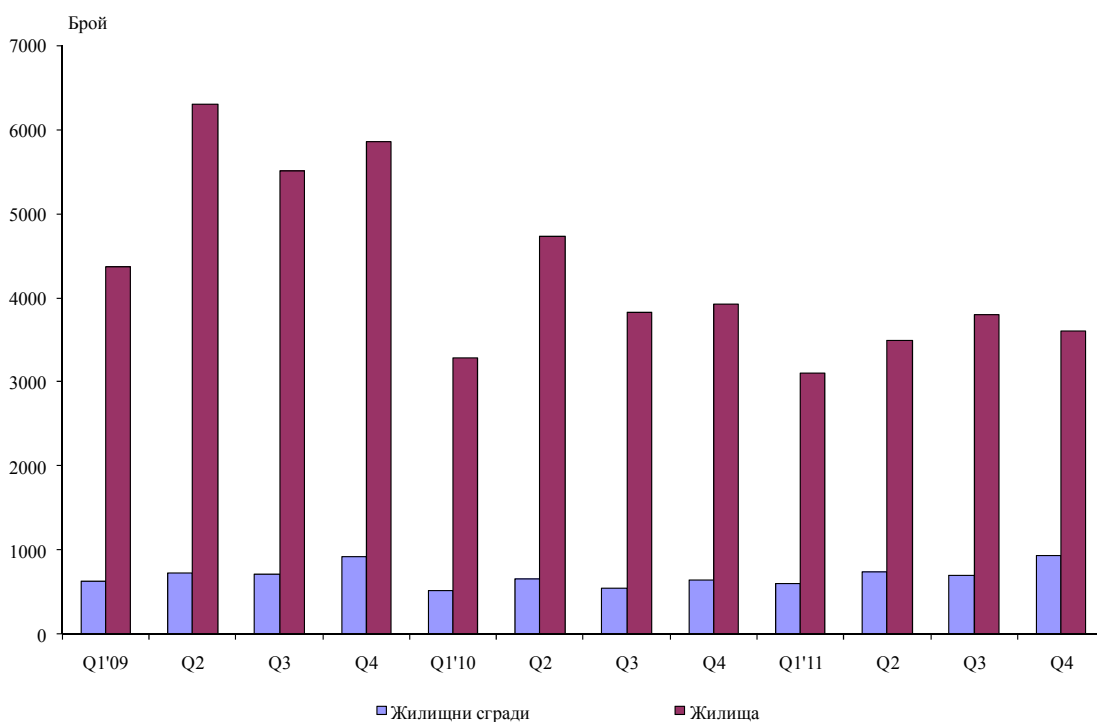


ВЪВЕДЕНИ В ЕКСПЛОАТАЦИЯ НОВОПОСТРОЕНИ ЖИЛИЩНИ СГРАДИ И ЖИЛИЩА ПРЕЗ ЧЕТВЪРТТО ТРИМЕСЕЧИЕ НА 2011 ГОДИНА

По предварителни данни на Националния статистически институт броят на въведените в експлоатация новопостроени жилищни сгради през четвъртото тримесечие на 2011 г. е 928 (табл.1), което е с 34.5% повече спрямо предходното тримесечие. Новопостроените жилища в тях са 3 610, или с 4.9% по-малко (фиг. 1).

В сравнение с четвъртото тримесечие на 2010 г. броят на въведените в експлоатация жилищни сгради се увеличава с 45.9%, докато жилищата в тях намаляват с 8.1%.

Фиг. 1. Новопостроени въведени в експлоатация жилищни сгради и жилища



Най-голям брой жилищни сгради и жилища са въведени в експлоатация в област Варна - 188 сгради с 815 жилища в тях, и област Бургас - 127 сгради с 826 жилища.

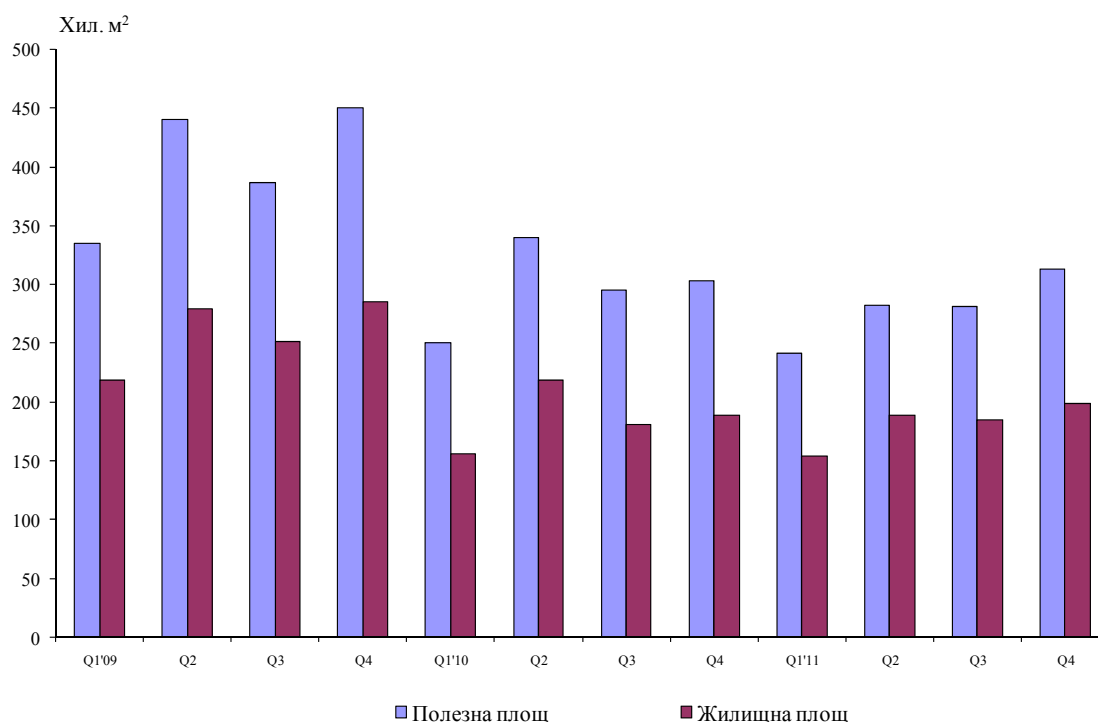
Общата полезна площ на новопостроените жилища през четвъртото тримесечие на 2011 г. е 313.5 хил. кв. м, или с 11.4% повече спрямо предходното тримесечие. Същевременно се отчита и увеличение на жилищната площ със 7.5%, като достига до 198.5 хил. кв. м (фиг. 2).

В сравнение със същото тримесечие на 2010 г. общата полезна площ и жилищната площ на новопостроените жилища се увеличава съответно с 3.4 и 5.3%. Регистрира се и нарастване на средната полезна площ от 77.2 на 86.8 кв. метра.



Най-голяма средна полезна площ на едно новопостроено жилище е отчетена в областите Габрово - 124.6 кв. м, и Монтана - 119.0 кв. м, а най-малка - в областите Силистра - 49.9 кв. м, и Плевен - 61.2 кв. метра.

Фиг. 2. Обща полезна и жилищна площ на новопостроените въведени в експлоатация жилища





Методологични бележки

Статистическите данни за новопостроените жилищни сгради и жилища са разработени на базата на тримесечна информация, получавана от общинските администрации.

В обхвата на наблюдението се включват новопостроените жилищни сгради с одобрен приемателен протокол Обр. 16 или издадено разрешение за ползване съгласно Наредба № 2/31.07.2003 г. на Министерството на регионалното развитие и благоустройството.

В състава на **жилищната площ** се включва площта на стаите за живеене, спалните, нишите за спане, столовите, стаите за дневно престояване, ползвани стаи като работни кабинети и библиотеки на научни работници, гостните, холовете, но не се включва площта на кухните. В състава на **спомагателната площ** се включва площта на спомагателните помещения, стаите и кухните с площ по-малка от 4 кв. м, вестибюлите с портал и друга преграда, коридорите, антретата, баните, тоалетните, килерите, дрешниците, другите спомагателни помещения (сушилни, перални, балкони и лоджии) независимо от големината на площта им. **Площта на кухните** над 4 кв. м е посочена отделно.

Полезната площ на жилището представлява сума от жилищната и спомагателната площ и площта на кухните.


Въведени в експлоатация новопостроени жилищни сгради и жилища през четвъртото тримесечие на 2011 година¹

Области	Въведени в експлоатация новопостроени сгради и жилища - бр.		Полезна площ на въведените в експлоатация новопостроени жилища - кв. м			
	сгради	жилища	общо	жилищна площ	спомогателна площ	площ на кухните
Общо за страната	928	3610	313450	198532	88572	26346
Благоевград	5	8	763	659	47	57
Бургас	127	826	68088	43764	19861	4463
Варна	188	815	73040	45186	23050	4804
Велико Търново	26	131	9597	5825	3237	535
Видин	376	214	129	33
Враца	13	59	5038	3059	1346	633
Габрово	31	58	7227	3560	3049	618
Добрич	61	121	12571	7477	3507	1587
Кърджали	20	81	7469	4998	1960	511
Кюстендил	9	27	2004	1220	458	326
Ловеч	29	31	3611	2229	989	393
Монтана	238	136	56	46
Пазарджик	25	98	11274	6681	2848	1745
Перник	30	62	4674	2706	1265	703
Плевен	19	111	6797	4620	1514	663
Пловдив	59	251	21152	13939	4634	2579
Разград	5	19	1411	887	358	166
Русе	25	111	9219	5613	2825	781
Силистра	12	31	1548	881	608	59
Сливен	23	164	11787	7646	3478	663
Смолян	12	73	5882	3844	1333	705
София	61	93	10007	6391	2636	980
София (столица)	41	104	10307	7445	2042	820
Стара Загора	44	128	12644	9644	2038	962
Търговище	4	21	2419	1147	1218	54
Хасково	34	118	8417	4944	2450	1023
Шумен	8	10	1101	612	373	116
Ямбол	12	53	4789	3205	1263	321

¹Данните са предварителни.

„..” - данните са конфиденциални.