

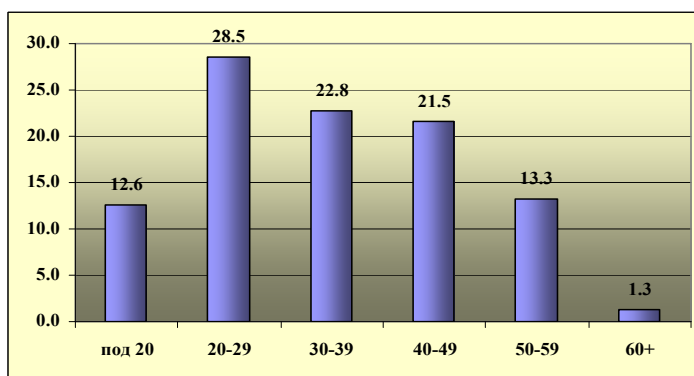
РЕЗУЛТАТИ

От анкетно наблюдение на външномиграционните потоци

Провежданото анкетно наблюдение на ГКПП осигурява статистическа информация за оценяване на структурата на миграционните потоци през границата на страната и за статистиката на туризма.¹

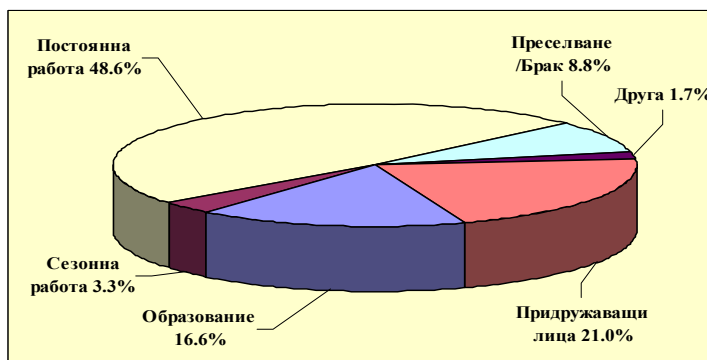
Въз основа на обработените данни от анкетното наблюдение през периода 1.06.-31.12. 2008 г. броя на емигриралите лица² през цялата година от страната (български и чужди граждани) се оценява на повече от 10 хиляди. Основната част от тях (над 90%) са български граждани.

Около 46% от емигрантите са мъже и 54% са жени. По възраст най-голям е обхватът на емигрантския поток сред 20 – 29 годишните – 29% и сред 30 – 39 годишните лица.



Разпределение на емигрантите по възраст

За близо 49% от напускащите страната за време повече от една година причината за емиграция е осигуряването на „постоянна работа”, 17% напускат страната по причина „образование”, 21% са лица, които придружават активните емигранти. Това са членове на техните семейства (съпруг/а, деца).

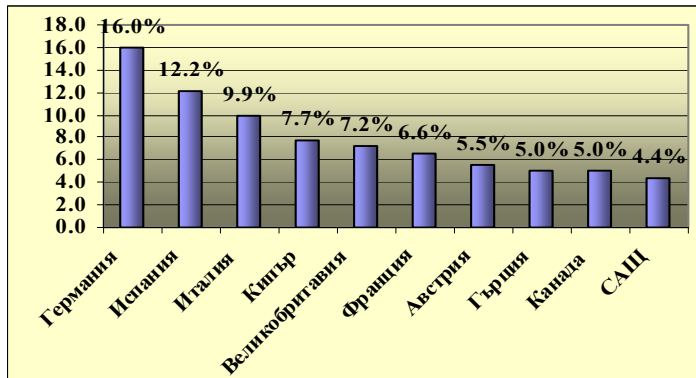


Разпределение на емигрантите по причина за емиграция

Най-предпочитаната дестинация за емигрантите е Германия – 16%, Испания – 12%, Италия – 10%, Великобритания, Кипър и Франция – по 7%, Австрия, Гърция, Канада – около 5 – 6 %.

¹ От 1.06.2008 г. НСИ провежда анкетно наблюдение всеки месец по една седмица на осем ГКПП, през които по данни на МВР преминава близо 80% от пътническия поток от и към страната.

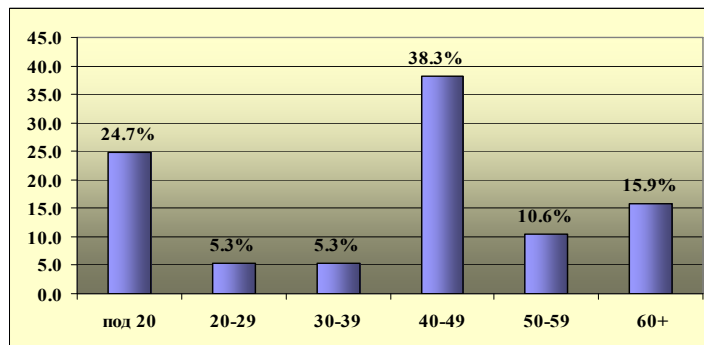
² Български и чужди граждани, които напускат страната за време повече от 1 година



Направление на външната миграция

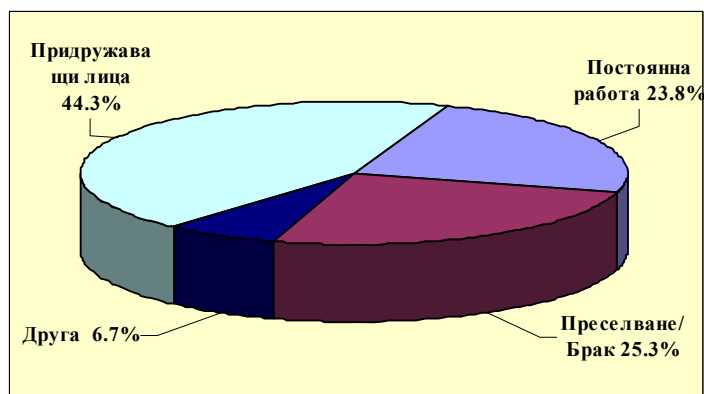
Имиграцията насочена към страната се оценява на повече от 4 хиляди души³. Значително по-голямата част (90%) са граждани на други държави.

Сред чуждите граждани относителният дял на мъжете и жените е приблизително равен. Близко 40% от имигрантите от други държави са на възраст 40 – 49 години. От завръщащите се български граждани около 70% са на възраст над 50 години.



Разпределение на имигрантите по възраст

За пристигащите в страната основните причини са: „постоянна работа” и „преселване” – по 24%. Близък до тази стойност е и относителен дял „придружаващите лица”.



Разпределение на имигрантите по причина за имиграция

Страните, от които идват имигрантите от други държави са предимно Франция, Канада, Украйна, Германия, САЩ. Има също от Италия, Испания, Египет, Судан и Виетнам. Завръщащите се български граждани са предимно от Великобритания, Израел, Испания, САЩ и Турция.

³ Чужди и завръщащи се български граждани, които ще пребивават в страната за време повече от 1 година