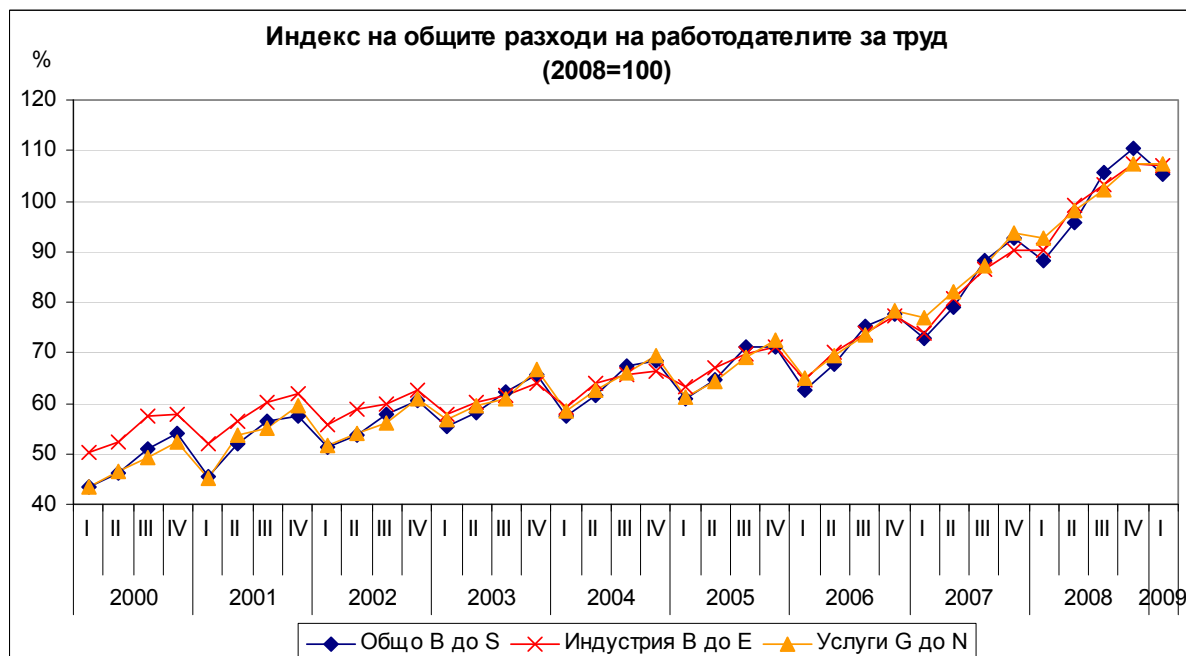


## ИНДЕКС НА РАЗХОДИТЕ НА РАБОТОДАТЕЛИТЕ ЗА ТРУД<sup>1</sup>

По предварителни данни на Националния статистически институт за първо тримесечие на 2009 година общите разходи на работодателите за един отработен час от наетите от тях лица, нарастват с 19.2%, спрямо първо тримесечие на 2008 година. Нарастването спрямо същия период на предходната година в индустрията е 18.5%, в услугите – 16.3% и в строителството - 32.2% (Табл.1).

По икономически дейности, през първо тримесечие на 2009 година най-висок ръст спрямо същия период на предходната година е отчетен в дейности ”Строителство”- 32.2%, ”Операции с недвижими имоти” - 27.1% и ”Производство и разпределение на електрическа и топлинна енергия и на газообразни горива” - 26.8%, а най-нисък в ”Финансови и застрахователни дейности” и ”Създаване и разпространение на информация и творчески продукти; далекосъобщения”, съответно 5.1% и 6.4%.

В състава на общите разходи за труд, разходите за възнаграждения за един отработен час се увеличават с 21.0%, спрямо първо тримесечие на 2008 година, а другите (извън тези за възнаграждения) разходи – с 11.7%. По икономически дейности увеличението на разходите за възнаграждения варира от 5.2% за ”Финансови и застрахователни дейности” до 35.1% за ”Строителство”.



<sup>1</sup> От първо тримесечие на 2009 г. се прилага новата класификация на икономическите дейности КИД-2008. Данните за периода 2000 - 2008 година са преизчислени по КИД-2008 и са публикувани в страницата на НСИ – (<http://www.nsi.bg/Labour/Labour.htm>)



**Индекс на разходите на работодателите за труд за периода първо тримесечие на 2007 - първо тримесечие на 2009 година**

*Изменение спрямо същия период на предходната година*

*Сезонно неизгладени*

Табл.1

(%)

| Код по КИД<br>2008 <sup>1)</sup> | Икономически дейности   | I тр. / 2007 <sup>2)</sup> |      |      | II тр. / 2007 <sup>2)</sup> |      |      | III тр. / 2007 <sup>2)</sup> |      |      | IV тр. / 2007 <sup>2)</sup> |      |       | I тр. / 2008 <sup>2)</sup> |      |      | II тр. / 2008 <sup>2)</sup> |      |      | III тр. / 2008 <sup>2)</sup> |      |      | IV тр. / 2008 <sup>2)</sup> |      |      | I тр. / 2009 <sup>2)</sup> |      |      |
|----------------------------------|---|----------------------------|------|------|-----------------------------|------|------|------------------------------|------|------|-----------------------------|------|-------|----------------------------|------|------|-----------------------------|------|------|------------------------------|------|------|-----------------------------|------|------|----------------------------|------|------|
|                                  |   | ОРТ                        | РВ   | ДРТ  | ОРТ                         | РВ   | ДРТ  | ОРТ                          | РВ   | ДРТ  | ОРТ                         | РВ   | ДРТ   | ОРТ                        | РВ   | ДРТ  | ОРТ                         | РВ   | ДРТ  | ОРТ                          | РВ   | ДРТ  | ОРТ                         | РВ   | ДРТ  | ОРТ                        | РВ   | ДРТ  |
| B до S                           | Общо  | 16.3                       | 17.6 | 11.8 | 16.3                        | 18.1 | 10.1 | 17.1                         | 18.6 | 11.9 | 19.8                        | 23.0 | 8.3   | 21.2                       | 24.5 | 8.6  | 21.5                        | 24.3 | 10.9 | 19.5                         | 21.6 | 11.4 | 18.9                        | 19.8 | 15.2 | 19.2                       | 21.0 | 11.7 |
| B до E                           | Индустрия   | 14.4                       | 15.8 | 9.8  | 15.2                        | 17.4 | 7.8  | 17.2                         | 18.6 | 12.5 | 17.0                        | 21.3 | 2.4   | 21.9                       | 25.6 | 8.8  | 23.1                        | 25.3 | 15.4 | 19.0                         | 21.8 | 9.1  | 18.7                        | 18.7 | 18.6 | 18.5                       | 20.1 | 12.1 |
| G до N                           | Услуги  | 18.5                       | 19.9 | 12.9 | 17.9                        | 19.8 | 10.6 | 18.6                         | 20.1 | 12.8 | 19.3                        | 22.4 | 7.5   | 20.3                       | 23.4 | 7.3  | 19.7                        | 23.0 | 6.3  | 17.1                         | 18.9 | 9.2  | 14.7                        | 15.7 | 10.5 | 16.3                       | 17.7 | 9.6  |
| B                                | Добивна промишленост  | 12.4                       | 13.2 | 10.1 | 14.1                        | 15.7 | 9.6  | 21.4                         | 22.6 | 17.8 | 13.0                        | 18.5 | -2.6  | 27.2                       | 31.2 | 15.4 | 24.5                        | 26.9 | 17.6 | 12.1                         | 13.4 | 8.3  | 8.7                         | 6.7  | 15.4 | 11.3                       | 11.0 | 12.4 |
| C                                | Преработваща промишленост   | 15.6                       | 16.2 | 13.4 | 16.2                        | 17.7 | 11.0 | 17.4                         | 18.4 | 13.8 | 18.3                        | 21.9 | 5.8   | 21.3                       | 25.2 | 7.1  | 22.6                        | 24.7 | 15.0 | 19.0                         | 22.0 | 7.7  | 18.2                        | 18.7 | 16.3 | 18.7                       | 20.3 | 12.0 |
| D                                | Производство и разпределение на електрическа и топлинна енергия и на газообразни горива | 7.8                        | 14.3 | -8.5 | 10.1                        | 16.9 | -8.5 | 15.5                         | 19.2 | 4.8  | 12.8                        | 21.3 | -10.6 | 23.5                       | 26.2 | 14.9 | 25.1                        | 26.8 | 19.1 | 23.6                         | 25.1 | 18.8 | 27.2                        | 24.9 | 35.9 | 26.8                       | 29.6 | 17.2 |
| E                                | Доставяне на води; Канализационни услуги, управление на отпадъци и възстановяване       | 15.4                       | 16.9 | 10.0 | 14.5                        | 16.0 | 9.1  | 12.6                         | 14.8 | 4.3  | 14.4                        | 18.5 | 0.2   | 20.5                       | 23.9 | 7.1  | 24.0                        | 28.2 | 7.5  | 20.2                         | 23.0 | 8.8  | 21.4                        | 22.7 | 16.0 | 8.9                        | 11.0 | -0.3 |
| F                                | Строителство  | 16.7                       | 18.6 | 10.4 | 22.8                        | 23.6 | 20.1 | 20.2                         | 22.2 | 13.0 | 18.4                        | 21.7 | 6.5   | 25.8                       | 29.1 | 13.1 | 22.4                        | 26.3 | 7.9  | 18.5                         | 22.0 | 5.0  | 25.0                        | 27.4 | 15.4 | 32.2                       | 35.1 | 19.7 |
| G                                | Търговия; ремонт на автомобили и мотоциклети  | 23.7                       | 24.2 | 21.6 | 24.0                        | 24.0 | 23.8 | 22.1                         | 22.7 | 19.7 | 25.5                        | 27.8 | 16.1  | 15.0                       | 17.9 | 2.9  | 14.2                        | 17.5 | 1.3  | 12.1                         | 14.5 | 2.0  | 8.6                         | 9.8  | 3.3  | 23.6                       | 25.5 | 14.7 |
| H                                | Транспорт, складиране и пощи  | 13.9                       | 16.9 | 3.8  | 13.8                        | 17.3 | 2.1  | 15.9                         | 18.5 | 6.9  | 19.3                        | 22.6 | 8.6   | 19.3                       | 21.2 | 12.0 | 18.3                        | 19.6 | 13.2 | 15.2                         | 15.3 | 14.4 | 14.6                        | 15.9 | 9.7  | 18.7                       | 20.4 | 11.7 |
| I                                | Хотелиерство и ресторантьорство   | 22.6                       | 23.2 | 20.0 | 26.6                        | 26.7 | 26.2 | 26.1                         | 27.1 | 22.3 | 26.3                        | 29.1 | 16.4  | 16.2                       | 18.7 | 6.4  | 14.4                        | 17.7 | 1.6  | 11.4                         | 14.1 | 0.8  | 12.4                        | 14.9 | 2.6  | 20.6                       | 22.9 | 10.5 |
| J                                | Създаване и разпространение на информация и творчески продукти; далекосъобщения         | 17.3                       | 19.4 | 8.6  | 17.2                        | 25.8 | -7.9 | 20.8                         | 24.3 | 5.9  | 8.3                         | 13.7 | -13.8 | 15.9                       | 18.9 | 2.1  | 7.0                         | 10.9 | -8.8 | 10.9                         | 10.7 | 11.8 | 3.2                         | 1.4  | 12.6 | 6.4                        | 7.2  | 2.0  |
| K                                | Финансови и застрахователни дейности  | 14.3                       | 16.5 | 4.8  | 9.0                         | 10.0 | 4.7  | 14.5                         | 15.9 | 8.4  | 15.0                        | 18.5 | -0.3  | 22.6                       | 26.1 | 6.3  | 28.0                        | 31.9 | 9.6  | 14.5                         | 15.7 | 8.8  | 14.8                        | 14.6 | 15.6 | 5.1                        | 5.2  | 4.5  |
| L                                | Операции с недвижими имоти  | 21.6                       | 22.6 | 17.7 | 19.7                        | 20.0 | 18.7 | 20.6                         | 21.8 | 16.2 | 31.9                        | 34.8 | 20.9  | 17.9                       | 21.5 | 3.6  | 23.2                        | 27.8 | 5.4  | 19.3                         | 21.7 | 9.3  | 23.0                        | 24.4 | 16.9 | 27.1                       | 28.4 | 21.2 |
| M                                | Професионални дейности и научни изследвания   | 14.4                       | 14.7 | 13.2 | 15.5                        | 16.7 | 10.8 | 10.2                         | 11.1 | 6.7  | 11.8                        | 14.3 | 2.3   | 37.3                       | 43.2 | 13.9 | 40.5                        | 45.5 | 19.8 | 45.4                         | 50.8 | 23.1 | 41.9                        | 45.7 | 25.3 | 9.9                        | 11.7 | 1.0  |
| N                                | Административни и спомагателни дейности   | 14.0                       | 15.0 | 10.1 | 10.6                        | 12.0 | 5.2  | 15.1                         | 15.6 | 12.8 | 17.8                        | 19.7 | 10.2  | 42.1                       | 47.1 | 21.5 | 43.7                        | 47.8 | 26.8 | 41.0                         | 45.2 | 23.5 | 41.8                        | 44.1 | 31.4 | 8.9                        | 10.2 | 2.3  |
| O                                | Държавно управление   | 14.7                       | 15.2 | 13.2 | 14.9                        | 16.5 | 9.7  | 18.6                         | 20.7 | 12.2 | 23.7                        | 24.8 | 20.0  | 17.1                       | 19.4 | 9.6  | 21.9                        | 24.0 | 14.9 | 12.2                         | 13.2 | 9.1  | 18.9                        | 21.0 | 11.8 | 19.3                       | 21.8 | 10.5 |
| P                                | Образование   | 11.1                       | 11.3 | 10.5 | 7.6                         | 8.0  | 5.9  | 10.2                         | 11.2 | 6.8  | 32.6                        | 35.0 | 24.5  | 24.6                       | 28.5 | 10.9 | 22.5                        | 25.3 | 12.5 | 34.3                         | 35.4 | 30.4 | 26.5                        | 27.8 | 21.7 | 19.6                       | 21.4 | 12.2 |
| Q                                | Хуманно здравеопазване и социална работа  | 18.7                       | 19.5 | 15.6 | 15.9                        | 16.8 | 12.2 | 13.7                         | 14.5 | 10.6 | 17.4                        | 20.4 | 6.3   | 19.6                       | 22.9 | 6.6  | 21.2                        | 24.5 | 7.9  | 22.3                         | 25.4 | 9.6  | 28.8                        | 30.4 | 22.3 | 26.3                       | 29.1 | 13.9 |
| R                                | Култура, спорт и развлечения  | 15.8                       | 17.3 | 10.0 | 19.6                        | 21.2 | 13.3 | 15.9                         | 17.1 | 10.9 | 10.7                        | 14.0 | -1.4  | 22.3                       | 25.6 | 8.9  | 33.7                        | 33.0 | 36.6 | 29.6                         | 29.3 | 31.1 | 31.7                        | 33.6 | 23.3 | 26.2                       | 29.2 | 12.2 |
| S                                | Други дейности  | 25.4                       | 25.9 | 23.4 | 28.6                        | 29.8 | 23.7 | 26.4                         | 27.2 | 23.1 | 22.8                        | 25.8 | 11.3  | 14.1                       | 17.4 | 0.6  | 15.9                        | 18.9 | 3.6  | 11.8                         | 14.7 | -0.1 | 15.3                        | 16.0 | 11.9 | 13.2                       | 14.5 | 7.2  |

ОРТ – Общ разход на работодателите за труд

РВ – Разходи за възнаграждения

ДРТ – Други разходи за труд

**Индекс на общите разходи на работодателите за труд за периода 2005 - 2009 година**

Табл.2

Индекс 2008 г. = 100

Сезонно неизгладени

(%)

| Код по КИД<br>2008 <sup>1)</sup> | Икономически дейности   | 2005 <sup>2)</sup> |             |             |             | 2006 <sup>2)</sup> |             |             |             | 2007 <sup>2)</sup> |             |             |             | 2008 <sup>2)</sup> |             |              |              | 2009 <sup>2)</sup> |
|----------------------------------|---|--------------------|-------------|-------------|-------------|--------------------|-------------|-------------|-------------|--------------------|-------------|-------------|-------------|--------------------|-------------|--------------|--------------|--------------------|
|                                  |   | I тр.              | II тр.      | III тр.     | IV тр.      | I тр.              | II тр.      | III тр.     | IV тр.      | I тр.              | II тр.      | III тр.     | IV тр.      | I тр.              | II тр.      | III тр.      | IV тр.       | I тр.              |
| <b>В до S</b>                    | <b>Общо</b>   | <b>61.0</b>        | <b>64.7</b> | <b>71.1</b> | <b>71.2</b> | <b>62.7</b>        | <b>67.8</b> | <b>75.3</b> | <b>77.5</b> | <b>72.9</b>        | <b>78.9</b> | <b>88.2</b> | <b>92.8</b> | <b>88.3</b>        | <b>95.8</b> | <b>105.5</b> | <b>110.4</b> | <b>105.3</b>       |
| <b>В до E</b>                    | <b>Индустрия</b>  | <b>63.3</b>        | <b>66.9</b> | <b>69.6</b> | <b>71.2</b> | <b>64.7</b>        | <b>70.0</b> | <b>73.8</b> | <b>77.3</b> | <b>74.0</b>        | <b>80.7</b> | <b>86.6</b> | <b>90.4</b> | <b>90.3</b>        | <b>99.3</b> | <b>103.1</b> | <b>107.3</b> | <b>107.0</b>       |
| <b>G до N</b>                    | <b>Услуги</b>   | <b>61.3</b>        | <b>64.3</b> | <b>68.9</b> | <b>72.5</b> | <b>64.9</b>        | <b>69.4</b> | <b>73.5</b> | <b>78.4</b> | <b>76.9</b>        | <b>81.9</b> | <b>87.2</b> | <b>93.6</b> | <b>92.5</b>        | <b>98.0</b> | <b>102.1</b> | <b>107.4</b> | <b>107.5</b>       |
| B                                | Добивна промишленост  | 67.7               | 64.0        | 65.2        | 75.1        | 65.0               | 71.0        | 72.8        | 87.3        | 73.0               | 81.0        | 88.3        | 98.6        | 92.9               | 100.9       | 99.1         | 107.2        | 103.4              |
| C                                | Преработваща промишленост   | 63.8               | 66.7        | 70.2        | 71.2        | 65.2               | 69.1        | 74.4        | 75.9        | 75.4               | 80.3        | 87.3        | 89.8        | 91.4               | 98.5        | 103.9        | 106.2        | 108.5              |
| D                                | Производство и разпределение на електрическа и топлинна енергия и на газообразни горива | 58.4               | 70.0        | 69.0        | 68.5        | 61.6               | 75.8        | 70.5        | 78.7        | 66.4               | 83.4        | 81.5        | 88.7        | 82.0               | 104.4       | 100.7        | 112.9        | 104.0              |
| E                                | Доставяне на води; Канализационни услуги, управление на отпадъци и възстановяване       | 61.4               | 66.1        | 68.8        | 71.4        | 64.0               | 68.8        | 75.6        | 80.0        | 73.8               | 78.8        | 85.1        | 91.5        | 89.0               | 97.6        | 102.2        | 111.2        | 96.9               |
| F                                | Строителство  | 64.1               | 64.5        | 67.7        | 72.5        | 64.7               | 64.5        | 68.8        | 74.4        | 75.6               | 79.2        | 82.7        | 88.1        | 95.0               | 96.9        | 98.0         | 110.1        | 125.6              |
| G                                | Търговия; ремонт на автомобили и мотоциклети  | 62.9               | 65.0        | 69.5        | 70.2        | 66.5               | 69.5        | 74.5        | 77.1        | 82.2               | 86.2        | 91.0        | 96.7        | 94.6               | 98.5        | 101.9        | 105.0        | 116.9              |
| H                                | Транспорт, складиране и пощи  | 65.0               | 69.5        | 75.0        | 76.2        | 67.0               | 71.9        | 77.1        | 79.9        | 76.4               | 81.8        | 89.4        | 95.3        | 91.1               | 96.8        | 102.9        | 109.2        | 108.2              |
| I                                | Хотелиерство и ресторантьорство   | 66.1               | 66.4        | 69.2        | 72.5        | 66.9               | 67.9        | 70.9        | 75.2        | 82.0               | 85.9        | 89.4        | 95.1        | 95.3               | 98.3        | 99.5         | 106.8        | 115.0              |
| J                                | Създаване и разпространение на информация и творчески продукти; далекосъобщения         | 61.0               | 64.9        | 73.2        | 88.2        | 67.1               | 75.8        | 77.1        | 98.8        | 78.8               | 88.8        | 93.1        | 107.0       | 91.3               | 95.0        | 103.2        | 110.4        | 97.2               |
| K                                | Финансови и застрахователни дейности  | 61.3               | 66.6        | 70.5        | 79.8        | 64.4               | 73.9        | 76.0        | 81.2        | 73.5               | 80.6        | 87.0        | 93.4        | 90.2               | 103.1       | 99.6         | 107.1        | 94.7               |
| L                                | Операции с недвижими имоти  | 64.5               | 69.1        | 68.9        | 72.3        | 61.3               | 66.1        | 71.0        | 69.3        | 74.6               | 79.2        | 85.6        | 91.3        | 88.0               | 97.6        | 102.1        | 112.4        | 111.8              |
| M                                | Професионални дейности и научни изследвания   | 51.2               | 52.5        | 57.4        | 57.7        | 56.1               | 58.6        | 66.8        | 69.2        | 64.2               | 67.6        | 73.6        | 77.4        | 88.2               | 95.0        | 107.1        | 109.8        | 96.9               |
| N                                | Административни и спомагателни дейности   | 51.9               | 53.7        | 55.0        | 55.9        | 59.4               | 61.6        | 61.7        | 63.4        | 67.7               | 68.1        | 71.0        | 74.7        | 96.2               | 97.9        | 100.0        | 105.9        | 104.7              |
| O                                | Държавно управление   | 57.4               | 61.4        | 68.5        | 76.4        | 57.4               | 63.7        | 74.3        | 91.6        | 65.9               | 73.1        | 88.2        | 113.3       | 77.1               | 89.2        | 99.0         | 134.7        | 92.0               |
| P                                | Образование   | 51.1               | 57.3        | 86.7        | 57.5        | 51.7               | 60.7        | 94.6        | 64.7        | 57.5               | 65.3        | 104.2       | 85.8        | 71.6               | 80.0        | 140.0        | 108.4        | 85.6               |
| Q                                | Хуманно здравеопазване и социална работа  | 61.7               | 69.3        | 74.7        | 71.7        | 59.5               | 67.9        | 75.8        | 75.9        | 70.6               | 78.7        | 86.2        | 89.1        | 84.4               | 95.4        | 105.4        | 114.8        | 106.6              |
| R                                | Култура, спорт и развлечения  | 62.5               | 67.0        | 78.5        | 74.7        | 59.2               | 59.1        | 73.0        | 76.9        | 68.5               | 70.7        | 84.5        | 85.2        | 83.8               | 94.5        | 109.6        | 112.2        | 105.8              |
| S                                | Други дейности  | 72.4               | 77.0        | 84.2        | 81.6        | 64.2               | 65.2        | 73.7        | 75.5        | 80.5               | 83.8        | 93.1        | 92.7        | 91.9               | 97.2        | 104.1        | 106.9        | 104.0              |

1) КИД 2008 - Класификация на икономическите дейности

2) Предварителни данни

## Методологични бележки

Индексът на разходите за труд е краткосрочен икономически показател, имащ за цел да отразява тримесечното изменение на разходите на работодателите за един отработен час от наетите лица по трудово или служебно правоотношение. За изчисляването му се използват данни от тримесечното извадково "Наблюдение на наетите лица, отработеното време, средствата за работна заплата и други разходи за труд".

**Индексът на разходите за труд (ИРТ)** е дефиниран като Ласперов индекс на разходите на работодателите за един отработен час, изчисляван от първо тримесечие на 2009 година при постоянна база 2008 г.=100 и на ниво сектор (еднозначен буквен код) от Класификацията на икономическите дейности – КИД 2008. Въз основа на Регламент 450/2003 на Съвета и Европейския Парламент, отделни индекси се изчисляват както за общите разходи на работодателите за труд, така и за техните два основни компонента: разходи за възнаграждения и други разходи за труд.

**Общият разход на работодателите за труд (ОРТ)** представлява сумата от начислените средства за работна заплата; разходите за социални и здравни осигуровки; обезщетенията по Кодекса на труда (КТ), Закона за държавния служител (ЗДС) и Кодекса за социалното осигуряване (КСО); социалните разходи и надбавки и данъка върху социалните разходи.

**Разходите за възнаграждения (РВ)** включват начислените средства за работна заплата и социалните разходи и надбавки.

**Другите разходи за труд (ДРТ)** са разходите за сметка на работодателя за обезщетения по КТ, ЗДС и КСО; социални и здравни осигуровки и данък върху социалните разходи.

### Обхват от икономически дейности по КИД 2008

- **Общо за икономиката (сектори В до S)** - Добивна промишленост (В), Преработваща промишленост (С), Производство и разпределение на електрическа и топлинна енергия и на газообразни горива (D), Доставка на води; Канализационни услуги, управление на отпадъци и възстановяване (Е), Строителство (F), Търговия; ремонт на автомобили и мотоциклети (G), Транспорт, складиране и пощи (H), Хотелиерство и ресторантьорство (I), Създаване и разпространение на информация и творчески продукти; далекосъобщения (J), Финансови и застрахователни дейности (K), Операции с недвижими имоти (L), Професионални дейности и научни изследвания (M), Административни и спомагателни дейности (N), Държавно управление (O), Образование (P), Хуманно здравеопазване и социална работа (Q), Култура, спорт и развлечения (R), Други дейности (S);

- **Индустрия (сектори В до Е)** - Добивна промишленост (В), Преработваща промишленост (С), Производство и разпределение на електрическа и топлинна енергия и на газообразни горива (D), Доставка на води; Канализационни услуги, управление на отпадъци и възстановяване (Е);

- **Услуги (сектори G до N)** - Търговия; ремонт на автомобили и мотоциклети (G), Транспорт, складиране и пощи (H), Хотелиерство и ресторантьорство (I), Създаване и разпространение на информация и творчески продукти; далекосъобщения (J), Финансови и застрахователни дейности (K), Операции с недвижими имоти (L), Професионални дейности и научни изследвания (M), Административни и спомагателни дейности (N).

Повече информация и данни за индекса на разходите за труд могат да бъдат намерени на интернет страницата на НСИ - [www.nsi.bg](http://www.nsi.bg), раздел "Пазар на труда".