



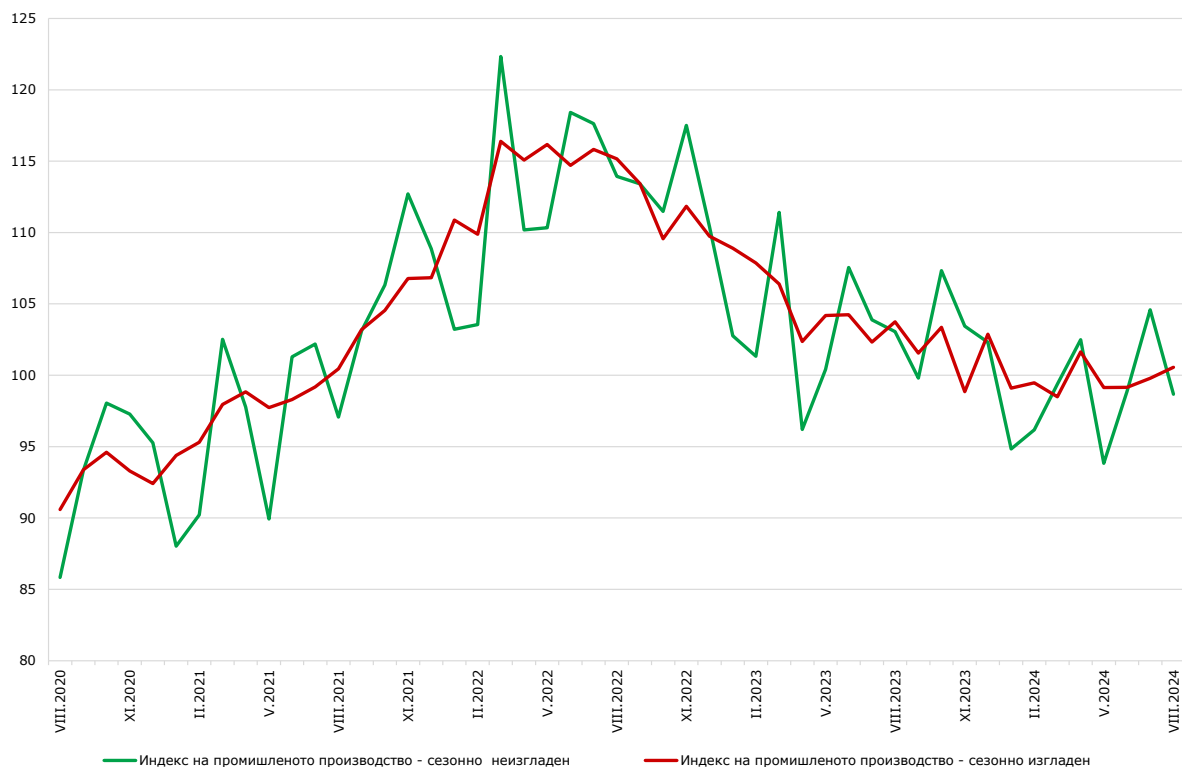
**От юли 2024 г. НСИ започва да публикува Индекси на промишленото производство при базова година 2021 = 100 в съответствие с изискванията на Регламент (ЕС) 2019/2152 на Европейския парламент и на Съвета за европейската бизнес статистика и Регламент за Изпълнение (ЕС) 2020/1197.**

### ИНДЕКСИ НА ПРОМИШЛЕНОТО ПРОИЗВОДСТВО ПРЕЗ АВГУСТ 2024 ГОДИНА

Индексът на промишленото производство се повишава с 0.8% през август 2024 г. в сравнение с предходния месец. Данните са предварителни и сезонно изгладени.

Спрямо август 2023 г. е регистрирано намаление с 2.6% на календарно изгладения индекс на промишленото производство.

**Фиг. 1. Индекси на промишленото производство (2021 = 100)**



## ИНДЕКСИ НА ПРОМИШЛЕНОТО ПРОИЗВОДСТВО ПРЕЗ АВГУСТ 2024 ГОДИНА

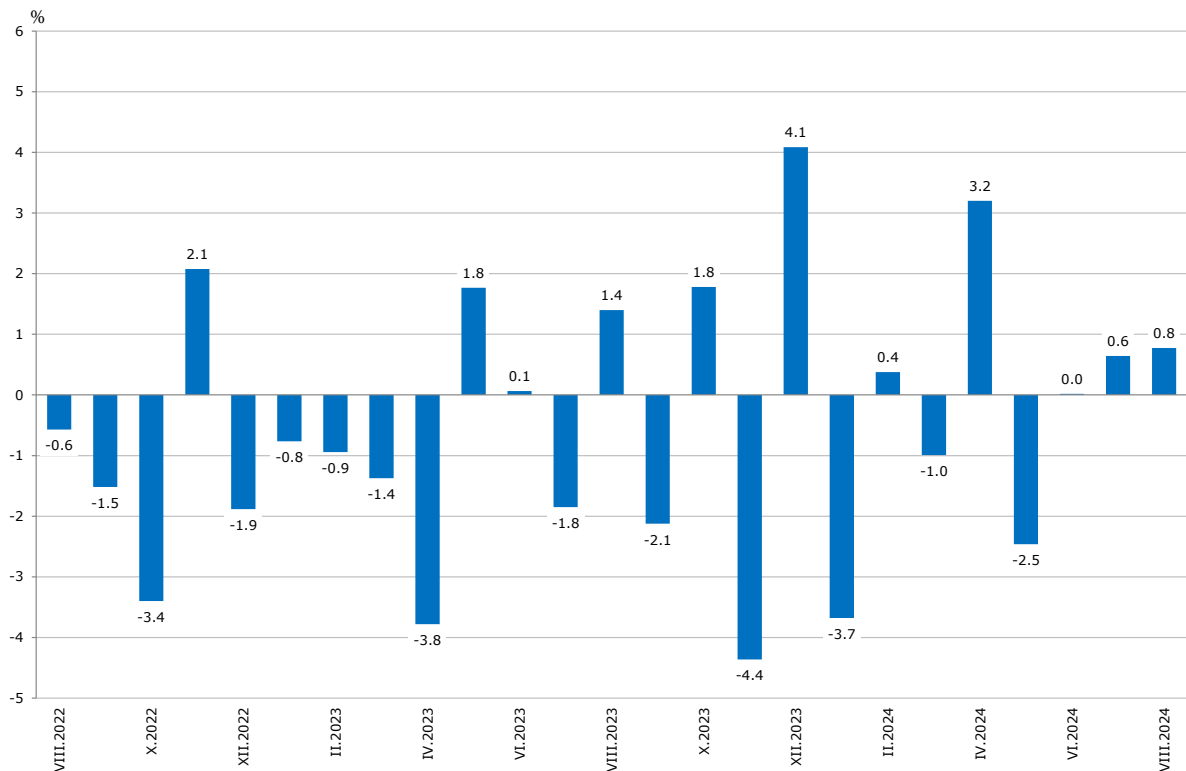
### Месечни изменения

Спрямо предходния месец е отчетен ръст в добивната промишленост - с 22.1%, и при преработващата промишленост - с 2.3%, а намаление при производството и разпределението на електрическа и топлоенергия и газ - с 11.8%.

По-значителен ръст в преработващата промишленост се наблюдава при: производството на превозни средства, без автомобили - с 47.0%, производството на тютюневи изделия - с 16.1%, производството на химични продукти - с 15.8%.

Понижение е регистрирано при: производството на изделия от други неметални минерални суровини - с 9.4%, производството на хартия, картон и изделия от хартия и картон - с 9.0%, производството на текстил и изделия от текстил, без облекло - с 8.6%.

**Фиг. 2. Изменение на индекса на промишленото производство спрямо  
предходния месец  
(сезонно изгладени данни)**



## ИНДЕКСИ НА ПРОМИШЛЕНОТО ПРОИЗВОДСТВО ПРЕЗ АВГУСТ 2024 ГОДИНА

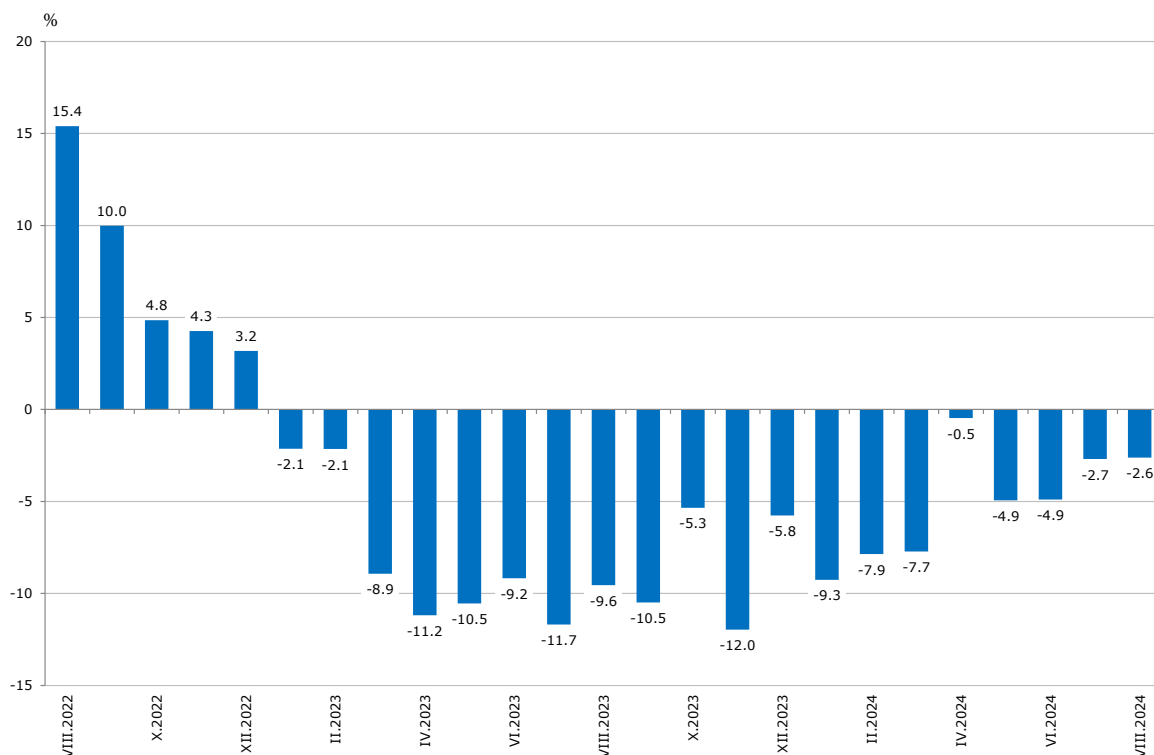
### Годишни изменения

На годишна база намаление на промишленото производство, изчислено от календарно изгладените данни, е отчетено при производството и разпределението на електрическа и топлоенергия и газ - с 10.0%, и в преработващата промишленост - с 1.7%, а ръст в добивната промишленост - с 15.3%.

В преработващата промишленост съществен спад спрямо август 2023 г. се наблюдава при: производството, неклассифицирано другаде - с 32.1%, производството на текстил и изделия от текстил, без облекло - с 24.6%, обработката на кожи; производството на обувки и други изделия от обработени кожи без косъм - с 21.7%, производството на тютюневи изделия - с 19.7%.

Ръст е регистриран при производството на лекарствени вещества и продукти - с 20.1%, производството на химични продукти - с 18.8%, производството на метални изделия, без машини и оборудване - с 15.1%.

**Фиг. 3. Изменение на индекса на промишленото производство спрямо  
съответния месец на предходната година  
(календарно изгладени данни)**



# ИНДЕКСИ НА ПРОМИШЛЕНОТО ПРОИЗВОДСТВО ПРЕЗ АВГУСТ 2024 ГОДИНА

---

## Методологични бележки

Месечните индекси на промишленото производство се изчисляват съгласно изискванията на Регламент (ЕС) 2019/2152 на Европейския парламент и на Съвета за европейската бизнес статистика.

Месечните индекси на производството измерват измененията в произведената продукция на промишлените предприятия. Тази информация е подходяща за проследяване на текущото икономическо развитие и за краткосрочни прогнози. Индексите не измерват действителното равнище на производството, а оценяват средното изменение на производството между два времеви периода. За оценката на индексите се извършва представително наблюдение на предприятията от промишлеността, като извадката обхваща предприятия, чийто годишен оборот надхвърля 97% от оборота на цялата промишленост.

Индексите на промишленото производство се изчисляват при постоянна база чрез претегляне със структурата на добавената стойност по факторни разходи.

Сезонното изглаждане е статистически метод за отстраняване на сезонния компонент на времевия ред.

Календарното изглаждане представлява отстраняване на вариациите в месечните данни, дължащи се на различния брой календарни и работни дни в месеците, на националните празници, както и на наличието на екстремни стойности (например наличието на повече неработни дни през май може да допринесе до спад на производството в някои дейности).

От юли 2024 г. всички динамични редове са преизчислени при база 2021 г. и са публикувани в ИС Инфостат.

# ИНДЕКСИ НА ПРОМИШЛЕНОТО ПРОИЗВОДСТВО ПРЕЗ АВГУСТ 2024 ГОДИНА

## Приложение

Таблица 1

### Изменение на индексите на промишленото производство спрямо предходния месец<sup>1</sup>

(Проценти)

Икономически дейности	Код по КИД - 2008	2024					
		III	IV	V	VI	VII	VIII*
<b>Промишленост - общо</b>	<b>В_TO_E36</b>	<b>-1.0</b>	<b>3.2</b>	<b>-2.5</b>	<b>0.0</b>	<b>0.6</b>	<b>0.8</b>
<b>Добивна промишленост</b>	<b>В</b>	<b>1.9</b>	<b>3.7</b>	<b>-10.3</b>	<b>1.6</b>	<b>8.5</b>	<b>22.1</b>
Добив на въглища	B05	35.7	-0.1	-17.7	20.7	25.8	-17.6
Добив на нефт и природен газ	B06	..	..	..	..	..	..
Добив на метални руди	B07	-2.6	4.4	-4.9	-1.3	-0.3	8.3
Добив на неметални материали и суровини	B08	-8.2	1.8	-9.6	-2.1	1.1	-0.6
Спомагателни дейности в добива	B09	..	..	..	..	..	..
<b>Преработваща промишленост</b>	<b>С</b>	<b>-1.3</b>	<b>0.6</b>	<b>-2.8</b>	<b>2.6</b>	<b>-0.7</b>	<b>2.3</b>
Производство на хранителни продукти	C10	-1.0	2.2	-7.1	4.7	0.5	0.3
Производство на напитки	C11	-7.0	9.1	-9.3	4.4	-0.8	-0.9
Производство на тютюневи изделия	C12	19.6	0.2	-10.9	-15.0	16.2	16.1
Производство на текстил и изделия от текстил, без облекло	C13	-6.8	0.5	2.9	3.4	-5.4	-8.6
Производство на облекло	C14	-3.6	-1.0	1.3	3.0	-1.5	-2.0
Обработка на кожи; производство на обувки и други изделия от обработени кожи без косъм	C15	-9.1	6.0	-2.0	-5.2	-1.2	2.3
Производство на дървен материал и изделия от него, без мебели	C16	-5.9	-5.6	-2.7	0.1	-1.3	-1.9
Производство на хартия, картон и изделия от хартия и картон	C17	-3.2	7.2	-2.4	0.9	6.0	-9.0
Печатна дейност и възпроизвеждане на записани носители	C18	-0.2	1.1	-2.4	5.4	-7.3	-4.5
Производство на кокс и рафинирани нефтопродукти	C19	..	..	..	..	..	..
Производство на химични продукти	C20	-1.1	8.6	0.8	7.9	-13.9	15.8
Производство на лекарствени вещества и продукти	C21	0.7	-8.1	1.4	-2.1	-0.8	12.2
Производство на изделия от каучук и пластмаси	C22	2.6	4.0	-3.2	2.3	-0.3	-0.6
Производство на изделия от други неметални минерални суровини	C23	-7.4	3.5	-11.8	4.6	5.0	-9.4
Производство на основни метали	C24	-0.3	3.6	-0.6	3.4	-17.8	-6.1
Производство на метални изделия, без машини и оборудване	C25	-2.7	6.9	-5.1	-0.4	13.1	6.5
Производство на компютърна и комуникационна техника, електронни и оптични продукти	C26	-20.4	-0.5	-4.6	8.0	2.8	-3.3
Производство на електрически съоръжения	C27	-6.1	-9.0	-0.9	6.0	2.0	4.1
Производство на машини и оборудване с общо и специално предназначение	C28	-2.2	-3.0	-3.0	0.0	-1.7	7.9
Производство на автомобили, ремаркета и полуремаркета	C29	-7.1	13.1	-9.5	-7.0	9.5	0.4
Производство на превозни средства, без автомобили	C30	18.0	-1.4	-1.3	-3.9	-7.2	47.0
Производство на мебели	C31	3.6	-5.5	0.4	-4.9	-1.1	8.4
Производство, неклассифицирано другаде	C32	-2.8	-0.7	-1.8	2.9	-2.9	-5.8
Ремонт и инсталиране на машини и оборудване	C33	-7.1	21.6	-9.1	-0.9	-2.7	-0.9
<b>Производство и разпределение на електрическа и топлинна енергия и газ</b>	<b>D</b>	<b>-6.4</b>	<b>13.4</b>	<b>6.0</b>	<b>-23.8</b>	<b>24.6</b>	<b>-11.8</b>
Производство и разпределение на електрическа и топлинна енергия и газ	D35	-6.4	13.4	6.0	-23.8	24.6	-11.8

<sup>1</sup> Сезонно изгладени данни.

\* Предварителни данни.

„..“ - конфиденциални данни.

**ИНДЕКСИ НА ПРОМИШЛЕНОТО ПРОИЗВОДСТВО ПРЕЗ  
АВГУСТ 2024 ГОДИНА**

**Таблица 2**

**Изменение на индексите на промишленото производство спрямо съответния  
месец на предходната година<sup>2</sup>**

(Проценти)

Икономически дейности	Код по КИД - 2008	2024					
		III	IV	V	VI	VII	VIII*
<b>Промишленост - общо</b>	<b>V_TO_E36</b>	<b>-7.7</b>	<b>-0.5</b>	<b>-4.9</b>	<b>-4.9</b>	<b>-2.7</b>	<b>-2.6</b>
<b>Добивна промишленост</b>	<b>B</b>	<b>-21.2</b>	<b>-7.7</b>	<b>-15.9</b>	<b>-16.9</b>	<b>-1.6</b>	<b>15.3</b>
Добив на въглища	B05	-49.5	-50.6	-56.2	-24.0	-8.8	-27.1
Добив на нефт и природен газ	B06	..	..	..	..	..	..
Добив на метални руди	B07	-20.0	5.8	-9.6	-19.7	-5.6	8.3
Добив на неметални материали и суровини	B08	2.3	13.4	-9.8	-12.5	-0.1	-0.5
Спомагателни дейности в добива	B09	..	..	..	..	..	..
<b>Преработваща промишленост</b>	<b>C</b>	<b>-5.7</b>	<b>-1.8</b>	<b>-6.5</b>	<b>-2.0</b>	<b>-3.9</b>	<b>-1.7</b>
Производство на хранителни продукти	C10	2.3	0.6	-6.9	6.0	2.6	2.9
Производство на напитки	C11	-12.2	7.0	-6.0	0.6	-1.9	-0.5
Производство на тютюневи изделия	C12	-2.9	10.0	-5.1	-27.9	39.5	-19.7
Производство на текстил и изделия от текстил, без облекло	C13	-22.3	-15.7	-11.5	-4.2	-7.8	-24.6
Производство на облекло	C14	-24.5	-18.6	-15.1	-15.3	-10.5	-9.4
Обработка на кожи; производство на обувки и други изделия от обработени кожи без косъм	C15	-39.8	-23.9	-26.6	-31.5	-22.9	-21.7
Производство на дървен материал и изделия от него, без мебели	C16	0.3	1.8	-6.4	-2.0	-0.8	0.0
Производство на хартия, картон и изделия от хартия и картон	C17	-8.9	5.8	1.5	-1.1	15.8	10.7
Печатна дейност и възпроизвеждане на записани носители	C18	1.6	9.0	3.3	6.5	2.7	-1.5
Производство на кокс и рафинирани нефтопродукти	C19	..	..	..	..	..	..
Производство на химични продукти	C20	-2.0	7.5	20.5	34.5	9.4	18.8
Производство на лекарствени вещества и продукти	C21	34.1	10.5	12.8	6.7	6.2	20.1
Производство на изделия от каучук и пластмаси	C22	-9.1	-3.0	-9.4	-2.8	-0.5	-0.2
Производство на изделия от други неметални минерални суровини	C23	-10.9	5.1	-8.4	0.5	3.3	-6.0
Производство на основни метали	C24	19.8	34.4	19.3	25.2	-2.9	-18.7
Производство на метални изделия, без машини и оборудване	C25	-1.7	9.0	2.6	4.3	12.5	15.1
Производство на компютърна и комуникационна техника, електронни и оптични продукти	C26	-19.6	-20.0	-25.1	-14.0	-5.6	-13.8
Производство на електрически съоръжения	C27	-10.1	-22.1	-22.0	-19.1	-15.0	-8.9
Производство на машини и оборудване с общо и специално предназначение	C28	-14.3	-13.4	-20.8	-15.9	-17.4	-3.9
Производство на автомобили, ремаркета и полуремаркета	C29	-13.3	7.9	-12.7	-16.2	-2.1	-11.0
Производство на превозни средства, без автомобили	C30	-29.1	-23.1	-29.4	-28.1	-41.2	-1.2
Производство на мебели	C31	3.3	-13.3	-3.8	-15.2	-8.5	5.3
Производство, неklasифицирано другаде	C32	-26.8	-22.2	-24.6	-22.0	-25.8	-32.1
Ремонт и инсталиране на машини и оборудване	C33	-6.6	2.9	-3.9	-4.9	-0.1	-9.8
<b>Производство и разпределение на електрическа и топлинна енергия и газ</b>	<b>D</b>	<b>-12.5</b>	<b>9.9</b>	<b>18.4</b>	<b>-18.3</b>	<b>12.9</b>	<b>-10.0</b>
Производство и разпределение на електрическа и топлинна енергия и газ	D35	-12.5	9.9	18.4	-18.3	12.9	-10.0

<sup>2</sup> Календарно изгладени данни.

\* Предварителни данни.

„..“ - конфиденциални данни.

**ИНДЕКСИ НА ПРОМИШЛЕНОТО ПРОИЗВОДСТВО ПРЕЗ  
АВГУСТ 2024 ГОДИНА**

**Таблица 3**

**Индекси на промишленото производство  
(Сезонно изгладени, 2021 = 100)**

Код КИД - 2008	2023					2024							
	VIII	IX	X	XI	XII	I	II	III	IV	V	VI	VII	VIII*
<b>В_ТО_Е36</b>	<b>103.7</b>	<b>101.5</b>	<b>103.4</b>	<b>98.8</b>	<b>102.9</b>	<b>99.1</b>	<b>99.5</b>	<b>98.5</b>	<b>101.6</b>	<b>99.1</b>	<b>99.2</b>	<b>99.8</b>	<b>100.6</b>
<b>В</b>	<b>89.8</b>	<b>87.6</b>	<b>95.0</b>	<b>90.6</b>	<b>100.3</b>	<b>88.7</b>	<b>80.2</b>	<b>81.8</b>	<b>84.8</b>	<b>76.0</b>	<b>77.2</b>	<b>83.8</b>	<b>102.3</b>
<b>В05</b>	64.7	53.6	64.7	58.6	69.1	51.7	34.7	47.1	47.0	38.7	46.7	58.8	48.5
<b>В06</b>	..	..	..	..	..	..	..	..	..	..	..	..	..
<b>В07</b>	108.9	110.7	112.7	112.0	114.8	110.3	104.6	101.9	106.4	101.2	100.0	99.6	107.9
<b>В08</b>	88.1	82.2	100.2	86.8	90.1	88.3	105.9	97.3	99.0	89.5	87.6	88.6	88.0
<b>В09</b>	..	..	..	..	..	..	..	..	..	..	..	..	..
<b>С</b>	<b>110.1</b>	<b>107.6</b>	<b>108.2</b>	<b>104.7</b>	<b>106.6</b>	<b>103.4</b>	<b>106.6</b>	<b>105.2</b>	<b>105.9</b>	<b>103.0</b>	<b>105.6</b>	<b>104.9</b>	<b>107.2</b>
<b>С10</b>	101.0	103.0	105.8	102.6	102.9	106.5	104.6	103.6	105.8	98.3	103.0	103.6	103.9
<b>С11</b>	105.0	105.2	105.6	111.7	106.0	110.8	111.2	103.4	112.8	102.4	106.9	106.0	105.1
<b>С12</b>	101.1	81.3	57.8	63.8	67.4	54.9	66.0	79.0	79.2	70.5	59.9	69.6	80.8
<b>С13</b>	74.1	68.1	65.0	71.2	65.4	62.5	66.4	61.8	62.1	63.9	66.1	62.5	57.1
<b>С14</b>	97.1	105.3	101.2	97.7	99.1	93.7	92.0	88.7	87.8	88.9	91.6	90.2	88.4
<b>С15</b>	81.2	84.2	76.0	85.0	78.4	66.1	70.0	63.7	67.5	66.1	62.7	61.9	63.3
<b>С16</b>	85.6	84.5	90.3	88.2	84.6	96.7	102.6	96.5	91.1	88.7	88.7	87.6	85.9
<b>С17</b>	81.5	92.7	94.6	95.7	90.0	90.2	92.3	89.3	95.7	93.4	94.2	99.9	90.9
<b>С18</b>	87.3	91.2	90.0	91.7	107.3	97.8	95.0	94.8	95.9	93.5	98.6	91.4	87.3
<b>С19</b>	..	..	..	..	..	..	..	..	..	..	..	..	..
<b>С20</b>	98.5	98.7	111.3	91.7	96.5	97.3	100.1	99.1	107.6	108.5	117.1	100.8	116.6
<b>С21</b>	110.3	111.4	115.1	105.4	94.3	113.4	125.5	126.3	116.1	117.7	115.2	114.3	128.2
<b>С22</b>	83.8	86.7	86.1	87.0	86.6	80.8	79.9	81.9	85.2	82.5	84.4	84.1	83.6
<b>С23</b>	90.4	87.8	87.4	84.0	102.8	88.9	101.9	94.3	97.6	86.1	90.0	94.5	85.6
<b>С24</b>	110.1	116.6	108.9	106.6	104.9	105.7	114.9	114.6	118.8	118.1	122.0	100.3	94.1
<b>С25</b>	154.3	128.7	152.1	138.9	133.5	154.4	147.7	143.7	153.6	145.8	145.2	164.3	174.9
<b>С26</b>	117.5	104.5	98.6	96.0	93.7	105.7	125.2	99.7	99.2	94.7	102.2	105.1	101.6
<b>С27</b>	114.7	107.0	101.6	98.7	104.4	97.2	107.9	101.3	92.2	91.3	96.8	98.8	102.8
<b>С28</b>	95.5	100.5	95.1	93.0	98.1	86.0	92.8	90.7	88.0	85.3	85.4	83.9	90.5
<b>С29</b>	132.6	122.8	135.1	119.0	109.5	125.9	120.7	112.1	126.8	114.8	106.7	116.9	117.4
<b>С30</b>	152.6	129.4	106.9	92.5	103.5	77.7	85.4	100.8	99.4	98.2	94.4	87.5	128.7
<b>С31</b>	78.6	76.1	72.8	75.7	87.2	81.9	81.4	84.3	79.7	80.0	76.1	75.3	81.6
<b>С32</b>	160.7	137.2	146.2	126.4	140.4	137.4	123.2	119.8	119.0	116.8	120.2	116.8	109.9
<b>С33</b>	121.0	116.9	125.2	117.0	124.0	117.7	111.7	103.8	126.2	114.8	113.7	110.6	109.6
<b>Д</b>	<b>80.0</b>	<b>79.8</b>	<b>78.8</b>	<b>77.9</b>	<b>87.6</b>	<b>83.3</b>	<b>80.6</b>	<b>75.5</b>	<b>85.6</b>	<b>90.7</b>	<b>69.2</b>	<b>86.2</b>	<b>76.0</b>
<b>Д35</b>	80.0	79.8	78.8	77.9	87.6	83.3	80.6	75.5	85.6	90.7	69.2	86.2	76.0

\* Предварителни данни.  
„..” - конфиденциални данни.

**ИНДЕКСИ НА ПРОМИШЛЕНОТО ПРОИЗВОДСТВО ПРЕЗ  
АВГУСТ 2024 ГОДИНА**

**Таблица 4**

**Индекси на промишленото производство  
(Календарно изгладени, 2021 = 100)**

Код по КИД - 2008	2023					2024							
	VIII	IX	X	XI	XII	I	II	III	IV	V	VI	VII	VIII*
<b>B_TO_E36</b>	<b>101.6</b>	<b>101.5</b>	<b>107.6</b>	<b>102.4</b>	<b>105.8</b>	<b>93.9</b>	<b>94.0</b>	<b>101.8</b>	<b>98.8</b>	<b>94.8</b>	<b>101.3</b>	<b>103.1</b>	<b>98.9</b>
<b>B</b>	<b>87.8</b>	<b>91.3</b>	<b>106.3</b>	<b>97.3</b>	<b>110.4</b>	<b>86.5</b>	<b>76.4</b>	<b>79.7</b>	<b>78.3</b>	<b>70.8</b>	<b>74.1</b>	<b>80.8</b>	<b>101.2</b>
<b>B05</b>	60.3	59.7	87.9	75.1	88.7	67.8	37.1	40.2	25.9	17.5	24.2	51.3	44.0
<b>B06</b>	..	..	..	..	..	..	..	..	..	..	..	..	..
<b>B07</b>	106.5	111.5	116.4	115.0	129.4	111.0	99.4	97.6	109.8	96.7	97.2	87.6	115.4
<b>B08</b>	91.1	87.8	113.5	96.1	91.1	63.7	85.4	93.8	96.7	92.4	93.7	92.4	90.7
<b>B09</b>	..	..	..	..	..	..	..	..	..	..	..	..	..
<b>C</b>	<b>105.7</b>	<b>108.7</b>	<b>115.4</b>	<b>107.9</b>	<b>103.9</b>	<b>93.7</b>	<b>98.6</b>	<b>108.5</b>	<b>105.7</b>	<b>102.0</b>	<b>111.4</b>	<b>108.7</b>	<b>103.9</b>
<b>C10</b>	102.0	107.0	115.8	106.1	106.7	97.6	92.4	104.5	102.6	97.2	103.9	103.2	105.0
<b>C11</b>	130.6	114.2	99.1	103.4	98.4	80.8	80.9	96.5	109.8	103.9	127.7	131.0	129.9
<b>C12</b>	105.4	87.9	60.9	62.2	62.8	32.8	43.8	80.0	85.4	80.9	72.5	87.8	84.7
<b>C13</b>	62.5	66.8	68.4	76.3	60.3	57.8	67.0	66.0	60.5	67.4	71.4	63.0	47.1
<b>C14</b>	90.9	104.5	103.5	97.5	95.9	98.1	92.2	89.7	79.1	81.9	98.0	102.0	82.4
<b>C15</b>	64.9	84.4	80.9	95.4	72.7	64.7	67.8	68.5	64.4	62.0	66.9	68.0	50.9
<b>C16</b>	83.4	86.7	96.2	93.7	78.9	81.8	91.5	98.0	91.7	92.8	93.3	93.6	83.4
<b>C17</b>	77.4	91.0	100.8	99.7	84.0	88.3	88.1	93.1	93.2	93.4	97.9	103.2	85.6
<b>C18</b>	81.9	87.9	96.4	103.4	113.9	87.9	86.6	96.6	94.2	93.4	101.9	90.8	80.7
<b>C19</b>	..	..	..	..	..	..	..	..	..	..	..	..	..
<b>C20</b>	93.8	97.4	112.4	93.6	95.6	91.7	94.9	108.6	109.4	107.6	120.8	101.5	111.4
<b>C21</b>	97.3	106.8	120.1	110.4	98.1	109.4	116.3	139.0	115.8	115.8	123.5	111.2	116.9
<b>C22</b>	79.2	88.7	95.0	87.7	77.7	74.4	75.6	85.9	84.4	82.7	88.7	87.9	79.0
<b>C23</b>	95.1	94.0	97.3	90.1	92.4	64.3	85.1	93.3	99.9	91.0	95.3	102.8	89.4
<b>C24</b>	103.1	112.3	113.6	108.8	102.1	107.5	112.2	122.7	119.3	119.5	123.3	97.3	83.8
<b>C25</b>	150.6	129.6	158.8	152.6	139.9	120.7	132.3	144.3	156.8	142.0	152.8	176.9	173.4
<b>C26</b>	104.4	104.2	110.4	99.4	88.5	101.4	122.2	102.6	97.8	92.2	107.3	109.0	90.0
<b>C27</b>	104.8	110.1	106.8	103.6	94.6	90.5	108.6	107.4	89.6	85.7	104.9	103.2	95.5
<b>C28</b>	83.0	101.0	101.5	98.3	93.6	77.3	89.6	96.3	90.0	84.2	90.9	87.4	79.7
<b>C29</b>	115.9	125.9	148.8	131.8	99.4	127.3	122.9	119.2	125.0	110.8	108.4	107.9	103.2
<b>C30</b>	131.9	126.1	112.4	93.4	88.3	61.2	80.4	113.2	104.1	99.7	104.3	89.0	130.3
<b>C31</b>	73.9	77.0	77.7	80.5	87.5	72.2	75.1	87.2	78.2	79.0	81.2	77.9	77.8
<b>C32</b>	161.6	144.8	160.3	135.0	127.8	120.0	108.1	121.2	115.3	114.4	137.5	117.7	109.8
<b>C33</b>	118.3	122.6	130.1	128.3	165.1	86.2	95.7	104.3	114.9	108.9	116.9	112.0	106.7
<b>D</b>	<b>85.0</b>	<b>68.2</b>	<b>68.8</b>	<b>77.6</b>	<b>114.9</b>	<b>101.0</b>	<b>81.5</b>	<b>81.5</b>	<b>72.0</b>	<b>70.0</b>	<b>64.1</b>	<b>91.9</b>	<b>76.5</b>
<b>D35</b>	85.0	68.2	68.8	77.6	114.9	101.0	81.5	81.5	72.0	70.0	64.1	91.9	76.5

\* Предварителни данни.  
„..“ - конфиденциални данни.