

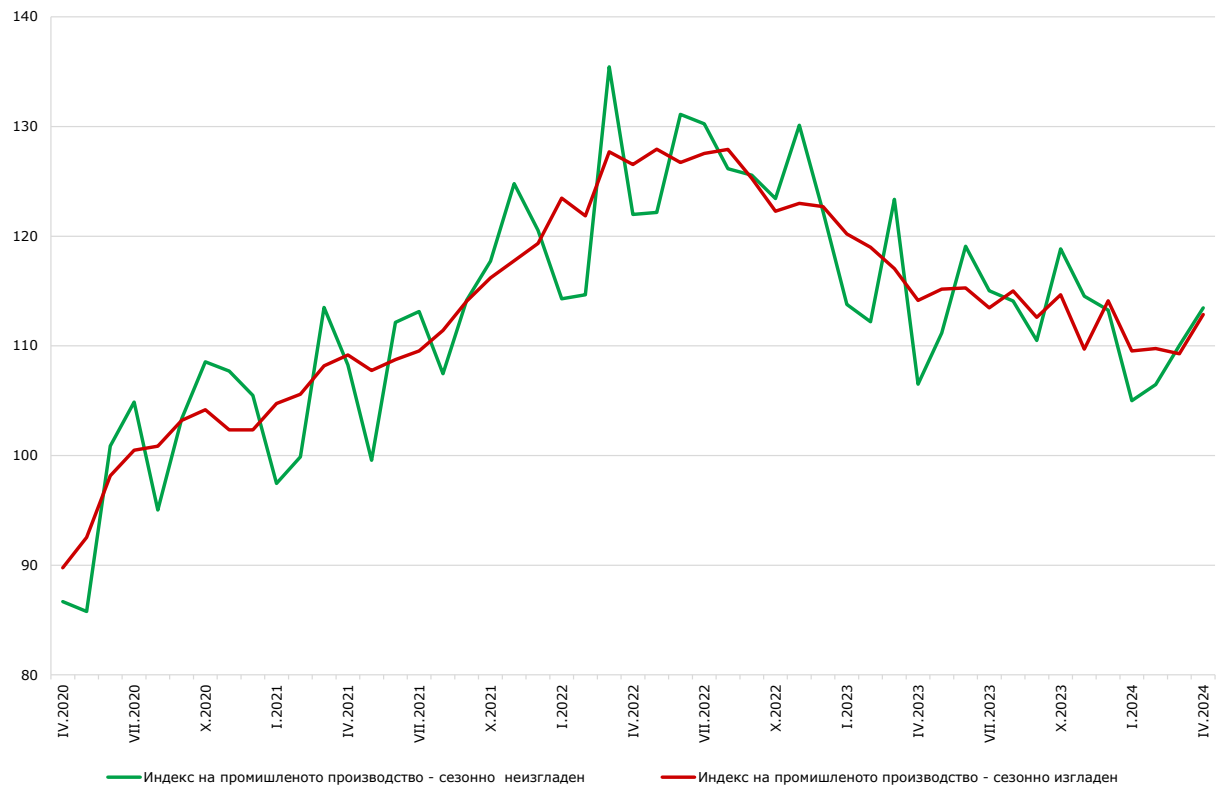


ИНДЕКСИ НА ПРОМИШЛЕНОТО ПРОИЗВОДСТВО ПРЕЗ АПРИЛ 2024 ГОДИНА

Индексът на промишленото производство се повишава с 3.3% през април 2024 г. в сравнение с предходния месец. Данните са предварителни и сезонно изгладени.

Спрямо април 2023 г. е регистрирано понижение с 0.3% на календарно изгладения индекс на промишленото производство.

Фиг. 1. Индекси на промишленото производство (2015 = 100)



ИНДЕКСИ НА ПРОМИШЛЕНОТО ПРОИЗВОДСТВО ПРЕЗ АПРИЛ 2024 ГОДИНА

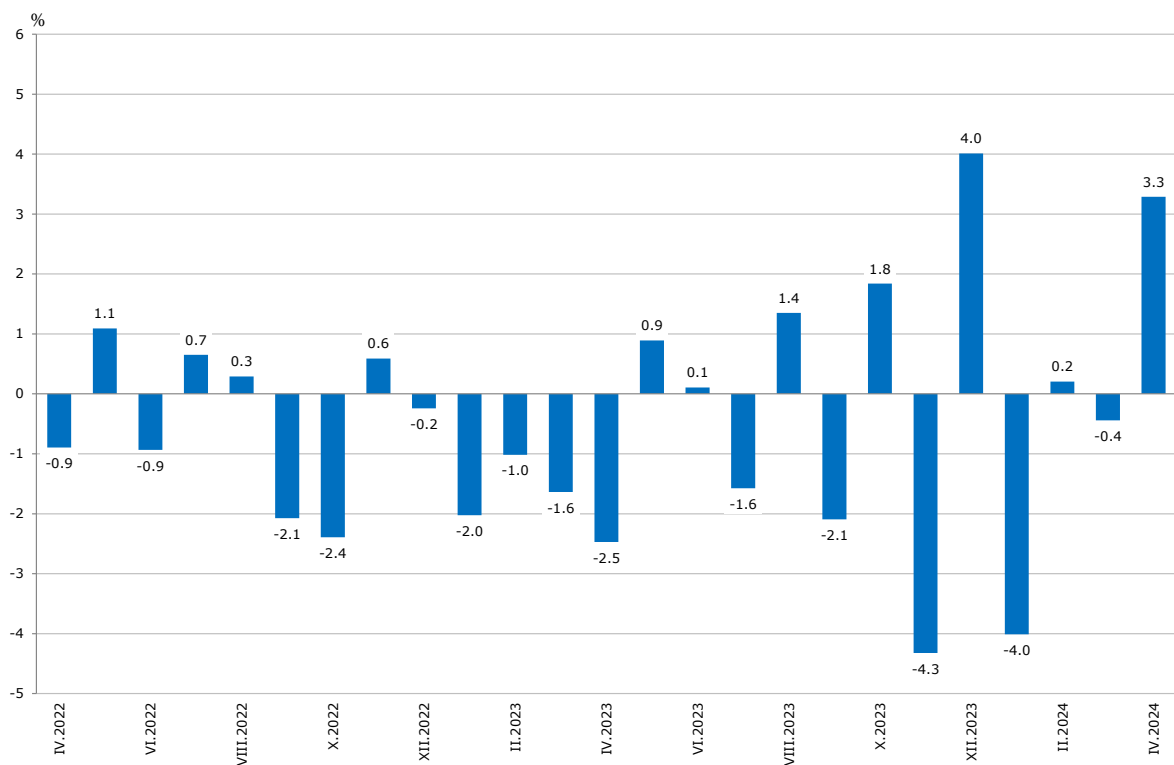
Месечни изменения

Увеличение спрямо предходния месец е отчетено при производството и разпределението на електрическа и топлоенергия и газ - с 13.8%, в добивната промишленост - с 4.2%, и в преработващата промишленост - с 0.9%.

По-значителен ръст в преработващата промишленост се наблюдава при: ремонта и инсталирането на машини и оборудване - с 21.5%, производството на автомобили, ремаркета и полуремаркета - с 13.2%.

Намаление е регистрирано при производството на електрически съоръжения - с 9.2%, производството на лекарствени вещества и продукти - със 7.6%, производството на дървен материал и изделия от него, без мебели - с 5.4%.

Фиг. 2. Изменение на индекса на промишленото производство спрямо предходния месец (Сезонно изгладени)



ИНДЕКСИ НА ПРОМИШЛЕНОТО ПРОИЗВОДСТВО ПРЕЗ АПРИЛ 2024 ГОДИНА

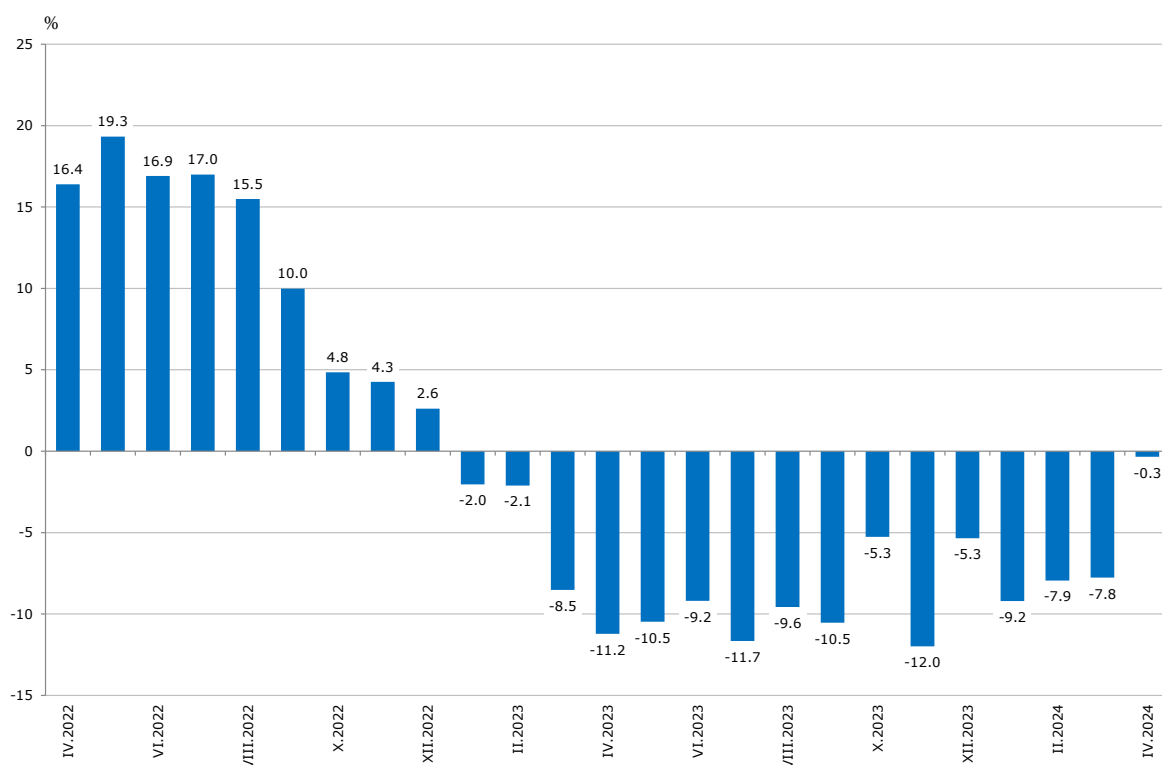
Годишни изменения

На годишна база намаление на промишленото производство, изчислено от календарно изгладените данни, е отчетено в добивната промишленост - със 7.7%, и при преработващата промишленост - с 1.9%, а ръст - при производството и разпределението на електрическа и топлоенергия и газ - с 10.6%.

В преработващата промишленост съществен спад спрямо април 2023 г. се наблюдава при: обработката на кожи; производство на обувки и други изделия от обработени кожи без косъм - с 23.5%, производството на превозни средства, без автомобили - с 23.1%, производството на електрически съоръжения - с 22.8%, производството, неклассифицирано другаде - с 22.2%.

Ръст е регистриран при производството на основни метали - с 34.7%, производството на лекарствени вещества и продукти - с 11.1%, производството на тютюневи изделия - с 10.0%.

**Фиг. 3. Изменение на индекса на промишленото производство спрямо
съответния месец на предходната година
(Календарно изгладени)**



ИНДЕКСИ НА ПРОМИШЛЕНОТО ПРОИЗВОДСТВО ПРЕЗ АПРИЛ 2024 ГОДИНА

Методологични бележки

Месечните индекси на промишленото производство се изчисляват съгласно изискванията на Регламент (ЕС) 2019/2152 на Европейския парламент и на Съвета за европейската бизнес статистика.

Месечните индекси на производството измерват измененията в произведената продукция на промишлените предприятия. Тази информация е подходяща за проследяване на текущото икономическо развитие и за краткосрочни прогнози. Индексите не измерват действителното равнище на производството, а оценяват средното изменение на производството между два времеви периода. За оценката на индексите се извършва представително наблюдение на предприятията от промишлеността, като извадката обхваща предприятия, чийто годишен оборот надхвърля 97% от оборота на цялата промишленост.

Индексите на промишленото производство се изчисляват при постоянна база чрез претегляне със структурата на добавената стойност по факторни разходи.

Сезонното изглаждане е статистически метод за отстраняване на сезонния компонент на времевия ред.

Календарното изглаждане представлява отстраняване на вариациите в месечните данни, дължащи се на различния брой календарни и работни дни в месеците, на националните празници, както и на наличието на екстремни стойности (например наличието на повече неработни дни през май може да допринесе до спад на производството в някои дейности).

ИНДЕКСИ НА ПРОМИШЛЕНОТО ПРОИЗВОДСТВО ПРЕЗ АПРИЛ 2024 ГОДИНА

Приложение

Таблица 1

Изменение на индексите на промишленото производство спрямо предходния месец¹

(Проценти)

Икономически дейности	Код КИД 2008	2023		2024			
		XI	XII	I	II	III	IV*
Промишленост - общо	В_ТО_Е36	-4.3	4.0	-4.0	0.2	-0.4	3.3
Добивна промишленост	В	-5.5	10.6	-11.1	-9.7	1.8	4.2
Добив на въглища	B05	-9.4	17.7	-25.5	-33.0	35.7	-0.2
Добив на нефт и природен газ	B06
Добив на метални руди	B07	0.0	3.0	-4.0	-6.0	-1.7	4.8
Добив на неметални материали и суровини	B08	-13.4	3.7	-1.0	20.0	-8.0	2.2
Спомагателни дейности в добива	B09
Преработваща промишленост	С	-3.1	1.6	-2.8	2.1	-0.8	0.9
Производство на хранителни продукти	C10	-2.9	0.2	3.5	-1.9	-0.8	2.2
Производство на напитки	C11	5.8	-5.1	5.0	-0.2	-6.4	9.1
Производство на тютюневи изделия	C12	14.4	3.4	-19.9	19.7	18.7	-0.2
Производство на текстил и изделия от текстил, без облекло	C13	9.4	-8.3	-3.7	5.0	-6.5	0.4
Производство на облекло	C14	-3.2	1.4	-5.7	-2.1	-4.1	-1.5
Обработка на кожи; производство на обувки и други изделия от обработени кожи без косъм	C15	12.1	-7.6	-15.4	5.0	-9.0	6.3
Производство на дървен материал и изделия от него, без мебели	C16	-2.1	-4.0	14.8	5.9	-5.8	-5.4
Производство на хартия, картон и изделия от хартия и картон	C17	0.8	-5.9	-1.1	1.7	-1.2	6.4
Печатна дейност и възпроизвеждане на записани носители	C18	1.9	17.4	-9.5	-2.5	-0.2	0.4
Производство на кокс и рафинирани нефтопродукти	C19
Производство на химични продукти	C20	-17.5	5.0	0.3	3.0	-0.4	6.9
Производство на лекарствени вещества и продукти	C21	-8.4	-10.7	20.3	11.9	1.0	-7.6
Производство на изделия от каучук и пластмаси	C22	1.0	-0.7	-7.2	-1.2	3.3	4.0
Производство на изделия от други неметални минерални суровини	C23	-3.8	21.9	-12.6	14.4	-7.5	4.1
Производство на основни метали	C24	-1.3	-1.5	0.7	9.5	0.7	3.5
Производство на метални изделия, без машини и оборудване	C25	-8.7	-4.0	15.6	-4.3	-2.6	6.9
Производство на компютърна и комуникационна техника, електронни и оптични продукти	C26	-2.6	-2.3	14.2	17.9	-20.7	-0.3
Производство на електрически съоръжения	C27	-2.7	5.8	-5.8	10.9	-7.4	-9.2
Производство на машини и оборудване с общо и специално предназначение	C28	-2.2	5.7	-12.0	7.9	-2.4	-2.9
Производство на автомобили, ремаркета и полуремаркета	C29	-12.0	-5.8	14.0	-4.0	-6.5	13.2
Производство на превозни средства, без автомобили	C30	-12.3	9.3	-25.1	11.4	17.8	-1.1
Производство на мебели	C31	4.2	15.4	-6.2	0.1	3.4	-4.6
Производство, неklasифицирано другаде	C32	-13.6	11.2	-2.4	-10.3	-2.9	-0.6
Ремонт и инсталиране на машини и оборудване	C33	-6.6	6.9	-5.6	-5.3	-6.9	21.5
Производство и разпределение на електрическа и топлинна енергия и газ	Д	-1.3	13.1	-5.5	-2.7	-8.0	13.8
Производство и разпределение на електрическа и топлинна енергия и газ	D35	-1.3	13.1	-5.5	-2.7	-8.0	13.8

¹ Сезонно изгладени данни.

* Предварителни данни.

„..“ - конфиденциални данни.

ИНДЕКСИ НА ПРОМИШЛЕНОТО ПРОИЗВОДСТВО ПРЕЗ АПРИЛ 2024 ГОДИНА

Таблица 2

Изменение на индексите на промишленото производство спрямо съответния месец на предходната година²

Икономически дейности	Код по КИД - 2008	(Проценти)					
		2023		2024			
		XI	XII	I	II	III	IV*
Промишленост - общо	В_TO_E36	-12.0	-5.3	-9.2	-7.9	-7.8	-0.3
Добивна промишленост	В	-12.2	-7.6	-8.3	-20.6	-21.3	-7.7
Добив на въглища	B05	-45.6	-32.5	-43.0	-64.9	-49.5	-50.6
Добив на нефт и природен газ	B06
Добив на метални руди	B07	18.9	6.9	30.4	-1.9	-20.0	5.6
Добив на неметални материали и суровини	B08	-13.7	-4.6	-22.2	16.4	2.2	13.8
Спомагателни дейности в добива	B09
Преработваща промишленост	С	-7.9	-7.0	-11.1	-3.7	-5.7	-1.9
Производство на хранителни продукти	C10	3.5	-4.9	-4.3	-1.0	2.3	0.6
Производство на напитки	C11	-0.2	-8.9	-3.4	4.5	-12.2	6.9
Производство на тютюневи изделия	C12	-7.9	-14.3	-50.8	-41.2	-2.9	10.0
Производство на текстил и изделия от текстил, без облекло	C13	-20.6	-27.9	-27.7	-14.9	-22.2	-15.6
Производство на облекло	C14	-11.4	-9.8	-12.9	-18.6	-24.5	-19.1
Обработка на кожи; производство на обувки и други изделия от обработени кожи без косъм	C15	0.0	-13.6	-26.6	-17.1	-39.9	-23.5
Производство на дървен материал и изделия от него, без мебели	C16	-19.8	-16.7	1.5	9.6	0.3	1.7
Производство на хартия, картон и изделия от хартия и картон	C17	-9.8	-11.1	-14.3	-6.1	-8.6	5.0
Печатна дейност и възпроизвеждане на записани носители	C18	1.3	23.8	8.8	7.5	2.0	8.1
Производство на кокс и рафинирани нефтопродукти	C19
Производство на химични продукти	C20	-16.2	-17.6	-13.3	1.1	-1.9	5.4
Производство на лекарствени вещества и продукти	C21	4.6	-28.3	6.7	19.7	34.3	11.1
Производство на изделия от каучук и пластмаси	C22	2.8	-4.3	-13.8	-13.9	-9.1	-2.9
Производство на изделия от други неметални минерални суровини	C23	-22.3	-3.4	-25.9	-5.0	-11.2	6.4
Производство на основни метали	C24	8.4	-7.5	2.4	23.9	19.8	34.7
Производство на метални изделия, без машини и оборудване	C25	-4.6	7.6	-2.7	11.5	-1.7	9.1
Производство на компютърна и комуникационна техника, електронни и оптични продукти	C26	-13.4	-18.8	-15.1	7.9	-19.6	-19.8
Производство на електрически съоръжения	C27	-15.9	-12.4	-18.0	-2.8	-9.7	-22.8
Производство на машини и оборудване с общо и специално предназначение	C28	-14.7	-4.8	-21.0	-11.9	-14.3	-13.6
Производство на автомобили, ремаркета и полуремаркета	C29	-6.5	-22.0	5.4	2.4	-11.8	4.7
Производство на превозни средства, без автомобили	C30	-42.4	-29.7	-51.4	-38.1	-29.1	-23.1
Производство на мебели	C31	-21.4	-4.4	0.3	-3.3	3.3	-12.5
Производство, неклассифицирано другаде	C32	-16.4	-13.6	-14.6	-17.2	-26.8	-22.2
Ремонт и инсталиране на машини и оборудване	C33	8.1	15.4	-14.2	-5.9	-6.6	2.8
Производство и разпределение на електрическа и топлинна енергия и газ	D	-34.6	4.8	-0.2	-24.1	-12.5	10.6
Производство и разпределение на електрическа и топлинна енергия и газ	D35	-34.6	4.8	-0.2	-24.1	-12.5	10.6

² Календарно изгладени данни.

* Предварителни данни.

„..“ - конфиденциални данни.

**ИНДЕКСИ НА ПРОМИШЛЕНОТО ПРОИЗВОДСТВО ПРЕЗ
АПРИЛ 2024 ГОДИНА**

Таблица 3

**Индекси на промишленото производство
(Сезонно изгладени, 2015 = 100)**

Код по КИД - 2008	2023									2024			
	IV	V	VI	VII	VIII	IX	X	XI	XII	I	II	III	IV*
B_TO_E36	114.1	115.2	115.3	113.5	115.0	112.6	114.7	109.7	114.1	109.5	109.8	109.3	112.9
B	106.1	102.7	105.8	97.6	102.9	100.4	109.5	103.5	114.4	101.7	91.9	93.6	97.5
B05	65.4	53.9	48.4	57.5	57.9	48.0	58.0	52.6	61.9	46.1	30.9	42.0	41.9
B06
B07	135.9	136.3	143.3	133.0	139.4	142.2	145.6	145.5	149.9	143.9	135.3	133.0	139.3
B08	126.9	141.4	142.0	126.1	125.7	117.2	142.8	123.7	128.3	127.0	152.5	140.3	143.3
B09
C	125.9	126.7	126.1	126.8	128.4	125.5	126.2	122.3	124.3	120.9	123.5	122.4	123.4
C10	119.2	117.6	109.5	114.0	114.1	116.3	119.5	116.0	116.2	120.2	118.0	117.1	119.6
C11	103.9	102.2	101.9	103.6	100.9	101.1	101.6	107.5	102.1	107.2	106.9	100.1	109.2
C12	28.5	28.9	29.5	22.4	35.3	30.1	23.3	26.6	27.5	22.0	26.4	31.3	31.3
C13	83.8	83.0	80.4	78.9	84.9	77.9	74.3	81.2	74.5	71.8	75.4	70.5	70.8
C14	76.3	74.7	78.3	73.0	70.2	76.0	73.1	70.8	71.8	67.7	66.3	63.6	62.6
C15	62.8	64.0	64.1	56.2	57.9	60.0	54.3	60.9	56.3	47.6	50.0	45.5	48.3
C16	74.6	78.8	74.8	73.2	70.7	69.9	74.7	73.1	70.2	80.6	85.3	80.3	76.0
C17	93.9	94.2	97.5	90.1	84.1	95.4	97.3	98.1	92.3	91.3	92.9	91.8	97.7
C18	103.2	105.3	109.4	104.0	102.3	107.3	105.6	107.6	126.3	114.4	111.5	111.3	111.8
C19
C20	122.5	109.8	106.6	111.4	119.7	120.2	134.9	111.2	116.8	117.1	120.7	120.2	128.5
C21	125.9	125.1	127.8	125.6	130.3	131.7	135.5	124.1	110.7	133.3	149.1	150.6	139.1
C22	128.9	131.9	127.0	123.3	122.0	126.0	125.0	126.2	125.4	116.4	115.0	118.8	123.5
C23	109.9	109.8	105.3	108.6	107.0	103.5	103.3	99.3	121.1	105.8	121.0	112.0	116.6
C24	96.1	107.6	107.3	107.1	117.0	124.4	113.8	112.4	110.7	111.6	122.2	123.0	127.3
C25	173.9	173.7	169.8	180.5	189.4	158.2	186.9	170.7	163.9	189.4	181.3	176.5	188.7
C26	270.2	272.4	261.2	246.0	258.3	229.5	216.7	211.1	206.2	235.5	277.7	220.3	219.7
C27	171.3	168.7	177.5	172.3	170.3	159.0	151.1	147.0	155.6	146.6	162.6	150.5	136.7
C28	117.3	123.5	116.7	115.7	109.9	115.9	109.8	107.4	113.5	99.8	107.8	105.2	102.1
C29	163.5	171.0	164.0	161.1	172.4	162.8	177.9	156.6	147.5	168.2	161.4	150.9	170.7
C30	292.1	313.2	291.4	307.3	329.8	286.5	243.4	213.4	233.2	174.7	194.6	229.3	226.8
C31	97.7	88.5	94.4	85.8	82.9	80.4	76.9	80.1	92.5	86.7	86.8	89.7	85.6
C32	213.6	216.6	215.9	220.3	225.9	193.2	206.7	178.5	198.5	193.7	173.7	168.6	167.6
C33	135.0	130.1	130.1	120.1	131.7	127.1	136.2	127.1	136.0	128.4	121.6	113.2	137.6
D	68.7	70.1	75.5	68.7	70.5	70.7	68.4	67.5	76.3	72.2	70.2	64.6	73.5
D35	68.7	70.1	75.5	68.7	70.5	70.7	68.4	67.5	76.3	72.2	70.2	64.6	73.5

* Предварителни данни.
„..” - конфиденциални данни.

**ИНДЕКСИ НА ПРОМИШЛЕНОТО ПРОИЗВОДСТВО ПРЕЗ
АПРИЛ 2024 ГОДИНА**

Таблица 4

**Индекси на промишленото производство
(Календарно изгладени, 2015 = 100)**

Код по КИД 2008	2021	2022	2023									2024			
	IV	IV	IV	V	VI	VII	VIII	IX	X	XI	XII	I	II	III	IV*
B_TO_E36	106.2	123.6	109.8	110.5	118.0	117.2	112.5	112.3	119.1	113.5	117.1	104.0	104.0	112.7	109.4
B	102.0	108.9	97.2	96.2	102.0	94.1	100.3	104.5	121.6	111.3	126.5	99.0	87.4	91.1	89.7
B05	66.9	101.2	46.7	35.6	28.4	50.2	53.8	53.3	78.4	67.0	79.1	60.5	33.1	35.9	23.1
B06
B07	120.5	103.3	131.9	135.9	153.7	117.9	135.3	141.5	147.9	146.1	164.4	140.9	126.3	124.0	139.3
B08	143.8	141.4	121.8	146.8	153.5	132.3	130.6	125.6	162.5	137.7	130.1	91.3	122.2	134.1	138.6
B09
C	115.5	135.5	125.5	127.2	132.6	131.9	123.3	126.8	134.6	125.8	121.1	109.3	113.9	126.5	123.2
C10	110.5	123.4	114.9	117.8	110.7	113.5	115.2	120.7	130.7	119.7	120.2	110.2	104.3	117.9	115.6
C11	91.8	104.0	98.6	106.4	122.1	128.1	125.6	109.7	95.2	99.4	94.5	77.7	77.7	92.7	105.5
C12	44.8	45.7	30.2	33.2	39.2	24.5	41.1	34.2	23.7	24.2	24.5	12.8	17.1	31.2	33.3
C13	112.2	119.4	82.4	87.3	85.5	78.3	71.6	76.6	78.4	87.4	69.2	66.2	76.8	75.7	69.5
C14	64.4	81.1	70.0	69.4	83.2	82.1	65.4	75.2	74.5	70.2	69.0	70.6	66.4	64.6	56.6
C15	71.9	70.0	59.9	60.0	69.3	62.5	46.1	59.9	57.4	67.8	51.5	46.0	48.1	48.6	45.8
C16	84.0	107.1	75.0	82.3	79.1	78.5	69.3	72.2	80.0	77.9	65.7	67.9	76.1	81.5	76.3
C17	97.0	105.7	90.8	94.5	101.6	91.7	79.4	93.6	103.6	102.4	86.5	90.6	90.4	95.9	95.3
C18	113.2	117.9	101.5	105.9	111.9	103.7	95.8	103.1	112.9	120.9	133.8	102.8	101.4	113.4	109.7
C19
C20	100.9	134.1	123.7	108.4	108.9	112.7	113.8	118.3	136.4	113.6	116.1	111.3	115.2	132.0	130.4
C21	109.3	129.6	125.1	122.2	137.6	124.9	115.7	127.3	143.0	131.3	117.1	130.2	138.4	165.5	138.9
C22	147.6	144.5	126.1	132.4	132.5	128.1	115.0	128.6	137.8	127.2	112.6	107.9	109.5	124.7	122.5
C23	114.3	135.4	111.9	117.7	112.3	117.4	112.8	110.9	115.1	106.8	108.7	76.2	100.7	110.3	119.0
C24	123.3	120.8	94.6	106.8	105.0	106.8	109.9	119.7	121.1	116.0	108.9	114.6	119.6	130.8	127.4
C25	130.9	181.5	176.7	170.1	180.0	193.1	185.0	159.1	195.0	187.4	171.8	148.2	162.5	177.2	192.7
C26	198.3	283.1	268.8	271.2	275.0	254.3	229.9	229.4	243.0	218.9	194.7	223.3	269.0	225.8	215.6
C27	156.8	165.0	171.9	163.3	192.8	180.4	155.7	163.7	158.8	154.1	140.8	134.6	161.4	159.6	132.8
C28	114.8	136.5	120.1	122.7	124.9	122.2	95.8	116.6	117.2	113.5	108.1	89.3	103.4	111.2	103.8
C29	134.3	135.1	157.7	164.8	169.1	149.2	150.6	167.9	197.3	172.2	134.6	168.3	162.5	157.6	165.2
C30	258.3	255.1	301.9	315.0	323.5	337.7	294.2	281.2	250.8	208.3	197.0	136.5	179.3	252.5	232.1
C31	100.4	104.2	95.5	86.9	101.4	90.1	78.2	81.5	82.3	85.1	92.7	76.4	79.6	92.3	83.6
C32	134.7	211.4	208.1	213.3	247.7	222.7	226.9	203.4	225.1	189.6	179.4	168.5	151.9	170.2	161.9
C33	96.5	106.5	121.5	123.4	133.9	122.1	128.8	133.5	141.7	139.7	179.8	93.8	104.2	113.6	125.0
D	71.8	85.8	57.1	51.5	68.2	70.9	74.0	59.4	59.9	67.6	100.0	87.9	71.0	71.0	63.2
D35	71.8	85.8	57.1	51.5	68.2	70.9	74.0	59.4	59.9	67.6	100.0	87.9	71.0	71.0	63.2

* Предварителни данни.
„..“ - конфиденциални данни.