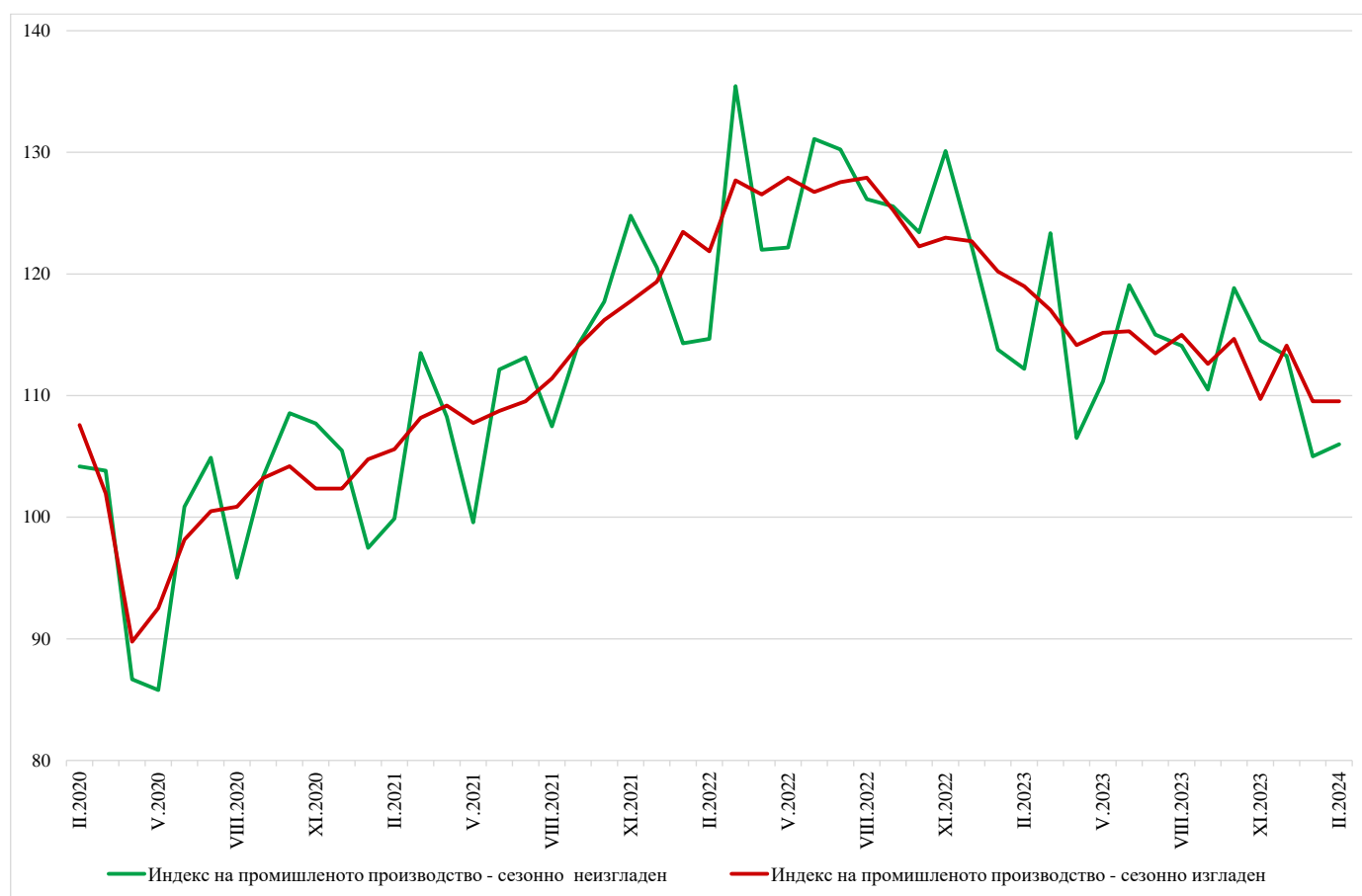


ИНДЕКСИ НА ПРОМИШЛЕНОТО ПРОИЗВОДСТВО ПРЕЗ ФЕВРУАРИ 2024 ГОДИНА¹

Индексът на промишленото производство² през февруари 2024 г. остава на равнището на предходния месец. Данните са предварителни и сезонно изгладени³.

Спрямо февруари 2023 г. е регистрирано намаление с 8.3% на календарно изгладения⁴ индекс на промишленото производство.

Фиг. 1. Индекси на промишленото производство (2015 = 100)



¹ Данните за февруари 2024 г. са предварителни. Окончателните данни за януари 2024 г. са публикувани на сайта на НСИ (<http://www.nsi.bg/bg>).

² Месечните индекси на производството измерват измененията в произведената продукция на промишлените предприятия. Тази информация е подходяща за проследяване на текущото икономическо развитие и за краткосрочни прогнози. Индексите не измерват действителното равнище на производството, а оценяват средното изменение на производството между два времеви периода. За оценката на индексите се извършва представително наблюдение на предприятията от промишлеността, като извадката обхваща предприятия, чийто годишен оборот надхвърля 97% от оборота на цялата промишленост.

Индексите на промишленото производство се изчисляват при постоянна база чрез претегляне със структурата на добавената стойност по факторни разходи.

³ Сезонното изглаждане е статистически метод за отстраняване на сезонния компонент на времевия ред.

⁴ Календарното изглаждане представлява отстраняване на вариациите в месечните данни, дължащи се на различния брой календарни и работни дни в месеците, на националните празници, както и на наличието на екстремни стойности (например наличието на повече неработни дни през май може да допринесе за спад на производството в някои дейности).

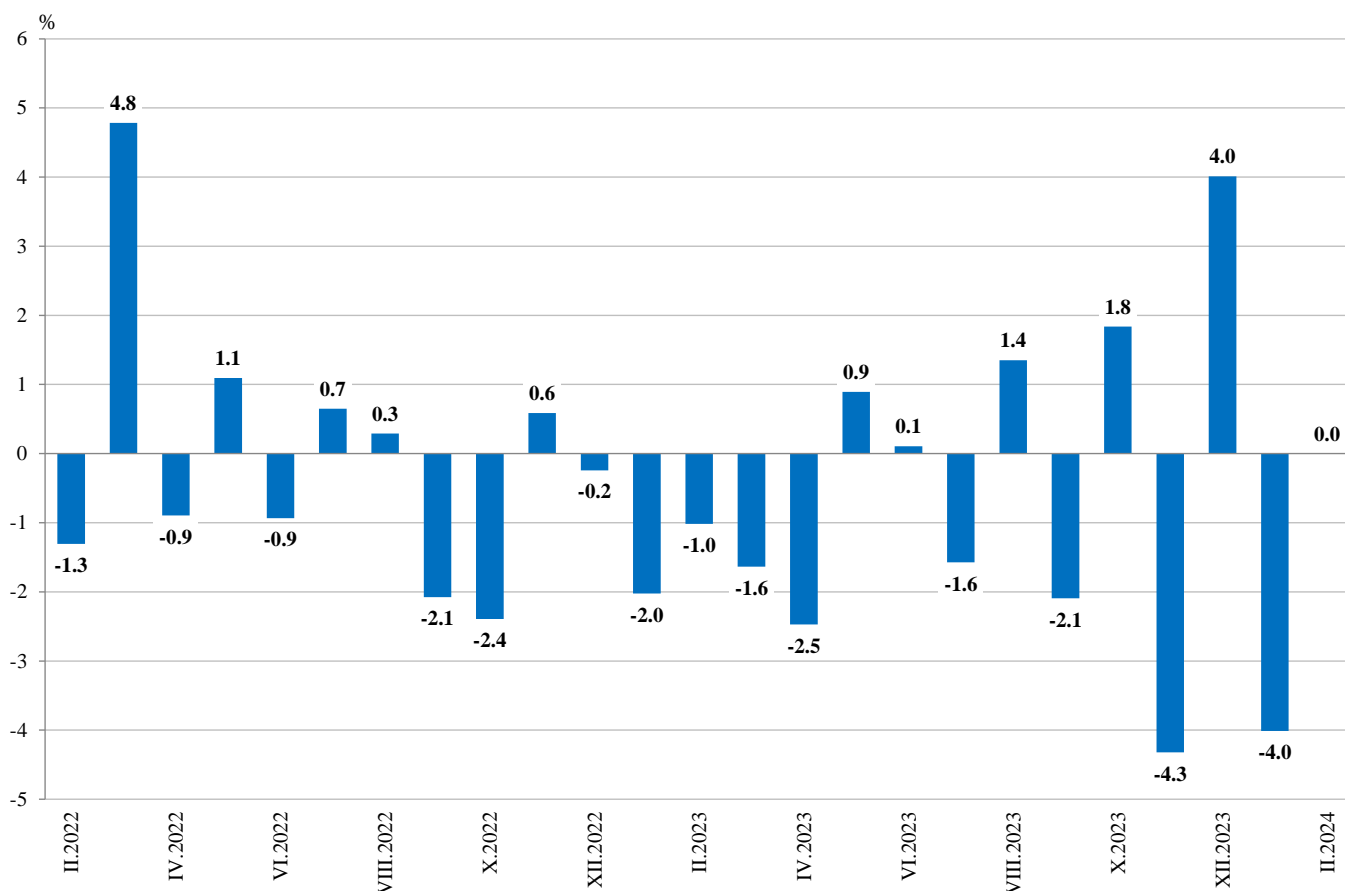
Месечни изменения

Намаление спрямо предходния месец е отчетено в добивната промишленост - с 9.8%, при производството и разпределението на електрическа и топлоенергия и газ - с 0.8%, а увеличение в преработващата промишленост - с 2.9%.

По-значителен ръст в преработващата промишленост се наблюдава при: производството на тютюневи изделия - с 29.4%, производството на компютърна и комуникационна техника, електронни и оптични продукти - с 18.6%, производството на изделия от други неметални минерални суровини - с 15.0%.

Спад е регистриран при производството, неклассифицирано другаде - с 10.0%, производството на метални изделия, без машини и оборудване - с 8.9%.

Фиг. 2. Изменение на индекса на промишленото производство спрямо предходния месец (Сезонно изгладени)



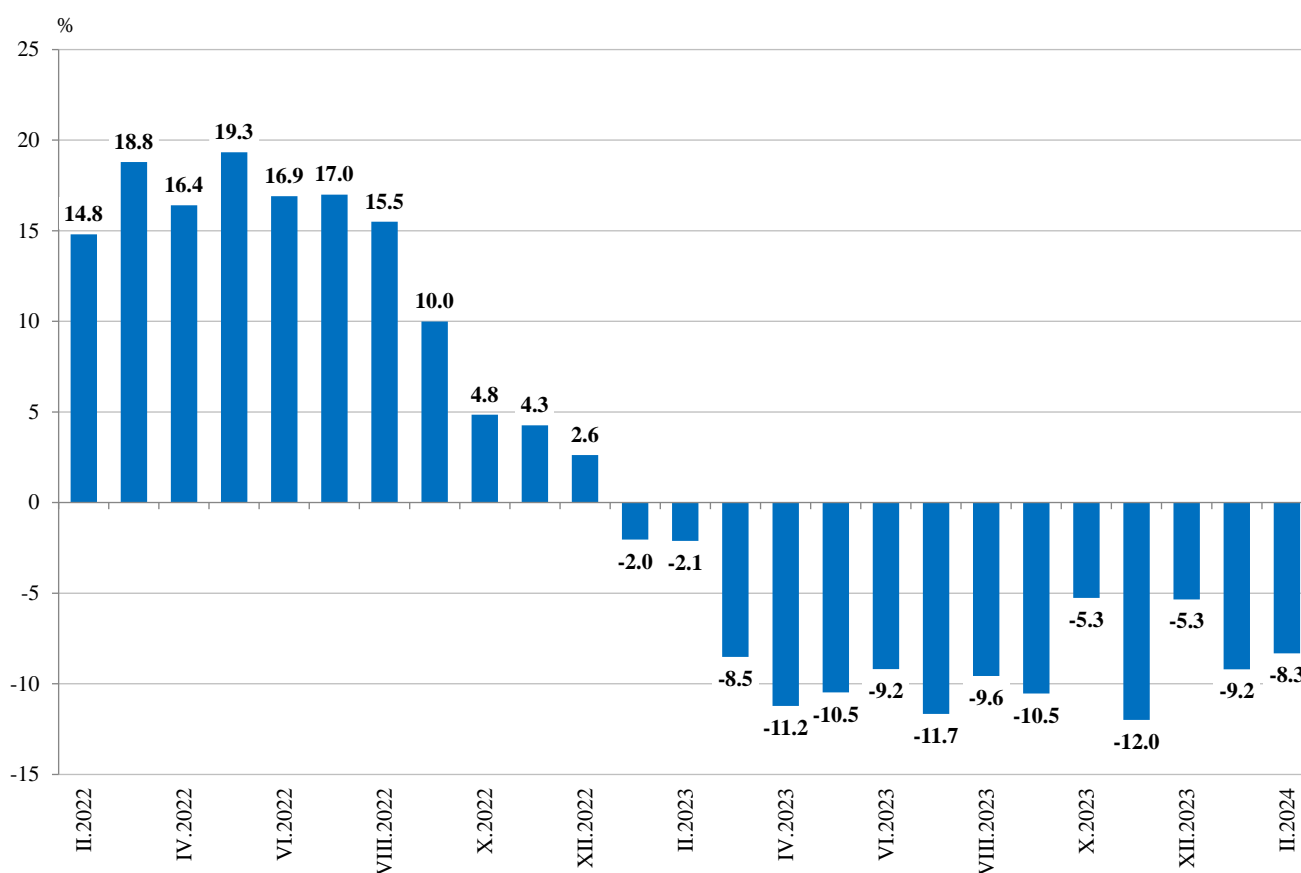
Годишни изменения

На годишна база спад на промишленото производство, изчислен от календарно изгладените данни, е отчетен в добивната промишленост - с 20.8%, при производството и разпределението на електрическа и топлоенергия и газ - с 20.7% и при преработващата промишленост - с 3.3%.

В преработващата промишленост съществен спад спрямо февруари 2023 г. се наблюдава при: производството на превозни средства, без автомобили - с 37.9%, производството на тютюневи изделия - с 35.3%, обработката на кожи; производството на обувки и други изделия от обработени кожи без косъм - с 19.1%, производството на облекло - с 18.8%, производството, неklasифицирано другаде - със 17.2%.

Ръст е регистриран при производството на основни метали - с 23.2%, производството на дървен материал и изделия от него, без мебели - с 9.2%, производството на компютърна и комуникационна техника, електронни и оптични продукти - със 7.7%, печатната дейност и възпроизвеждането на записани носители - със 7.6%.

Фиг. 3. Изменение на индекса на промишленото производство спрямо съответния месец на предходната година (Календарно изгладени)





Приложение
Изменение на индексите на промишленото производство спрямо предходния месец¹

(Проценти)

Икономически дейности	Код по КИД - 2008	2023				2024	
		IX	X	XI	XII	I	II*
Промисленост - общо	В_ТО_Е36	-2.1	1.8	-4.3	4.0	-4.0	0.0
Добивна промишленост	В	-2.4	9.1	-5.5	10.6	-11.1	-9.8
Добив на въглища	B05	-17.1	20.7	-9.4	17.7	-25.5	-33.0
Добив на нефт и природен газ	B06
Добив на метални руди	B07	2.0	2.3	0.0	3.0	-4.0	-4.3
Добив на неметални материали и суровини	B08	-6.8	21.9	-13.4	3.7	-1.0	20.0
Спомагателни дейности в добива	B09
Преработваща промишленост	С	-2.3	0.6	-3.1	1.6	-2.8	2.9
Производство на хранителни продукти	C10	2.0	2.7	-2.9	0.2	3.5	-1.7
Производство на напитки	C11	0.2	0.5	5.8	-5.1	5.0	0.4
Производство на тютюневи изделия	C12	-14.7	-22.7	14.4	3.4	-19.9	29.4
Производство на текстил и изделия от текстил, без облекло	C13	-8.2	-4.7	9.4	-8.3	-3.7	6.6
Производство на облекло	C14	8.2	-3.7	-3.2	1.4	-5.7	-1.9
Обработка на кожи; производство на обувки и други изделия от обработени кожи без косъм	C15	3.6	-9.4	12.1	-7.6	-15.4	4.3
Производство на дървен материал и изделия от него, без мебели	C16	-1.1	6.8	-2.1	-4.0	14.8	5.8
Производство на хартия, картон и изделия от хартия и картон	C17	13.5	2.0	0.8	-5.9	-1.1	2.1
Печатна дейност и възпроизвеждане на записани носители	C18	4.9	-1.6	1.9	17.4	-9.5	-2.4
Производство на кокс и рафинирани нефтопродукти	C19
Производство на химични продукти	C20	0.4	12.2	-17.5	5.0	0.3	2.7
Производство на лекарствени вещества и продукти	C21	1.1	2.9	-8.4	-10.7	20.3	1.4
Производство на изделия от каучук и пластмаси	C22	3.3	-0.8	1.0	-0.7	-7.2	-1.7
Производство на изделия от други неметални минерални суровини	C23	-3.2	-0.2	-3.8	21.9	-12.6	15.0
Производство на основни метали	C24	6.4	-8.5	-1.3	-1.5	0.7	8.5
Производство на метални изделия, без машини и оборудване	C25	-16.5	18.1	-8.7	-4.0	15.6	-8.9
Производство на компютърна и комуникационна техника, електронни и оптични продукти	C26	-11.1	-5.6	-2.6	-2.3	14.2	18.6
Производство на електрически съоръжения	C27	-6.6	-5.0	-2.7	5.8	-5.8	11.2
Производство на машини и оборудване с общо и специално предназначение	C28	5.4	-5.3	-2.2	5.7	-12.0	7.5
Производство на автомобили, ремаркета и полуремаркета	C29	-5.5	9.2	-12.0	-5.8	14.0	-3.8
Производство на превозни средства, без автомобили	C30	-13.1	-15.1	-12.3	9.3	-25.1	10.9
Производство на мебели	C31	-3.1	-4.3	4.2	15.4	-6.2	-1.8
Производство, неклассифицирано другаде	C32	-14.5	7.0	-13.6	11.2	-2.4	-10.0
Ремонт и инсталиране на машини и оборудване	C33	-3.5	7.1	-6.6	6.9	-5.6	-4.7
Производство и разпределение на електрическа и топлоенергия и газ	Д	0.3	-3.3	-1.3	13.1	-5.5	-0.8
Производство и разпределение на електрическа и топлоенергия и газ	D35	0.3	-3.3	-1.3	13.1	-5.5	-0.8

¹ Сезонно изгладени данни.

* Предварителни данни.

„..“ - конфиденциални данни.



Таблица 2

Изменение на индексите на промишленото производство спрямо съответния месец на предходната година¹

(Проценти)

Икономически дейности	Код по КИД - 2008	2023				2024	
		IX	X	XI	XII	I	II*
Промисленост - общо	В_TO_E36	-10.5	-5.3	-12.0	-5.3	-9.2	-8.3
Добивна промисленост	В	-16.5	-1.6	-12.2	-7.6	-8.3	-20.8
Добив на въглища	B05	-53.6	-29.2	-45.6	-32.5	-43.0	-64.9
Добив на нефт и природен газ	B06
Добив на метални руди	B07	14.1	24.6	18.9	6.9	30.4	-2.3
Добив на неметални материали и суровини	B08	-22.1	1.3	-13.7	-4.6	-22.2	16.4
Спомагателни дейности в добива	B09
Преработваща промисленост	С	-6.3	-5.3	-7.9	-7.0	-11.1	-3.3
Производство на хранителни продукти	C10	-1.6	2.0	3.5	-4.9	-4.3	-1.0
Производство на напитки	C11	-5.4	-8.8	-0.2	-8.9	-3.4	4.4
Производство на тютюневи изделия	C12	-17.1	-49.6	-7.9	-14.3	-50.8	-35.3
Производство на текстил и изделия от текстил, без облекло	C13	-28.5	-26.7	-20.6	-27.9	-27.7	-14.4
Производство на облекло	C14	-6.4	-12.4	-11.4	-9.8	-12.9	-18.8
Обработка на кожи; производство на обувки и други изделия от обработени кожи без косъм	C15	-10.1	-19.9	0.0	-13.6	-26.6	-19.1
Производство на дървен материал и изделия от него, без мебели	C16	-18.0	-14.2	-19.8	-16.7	1.5	9.2
Производство на хартия, картон и изделия от хартия и картон	C17	-5.5	-11.4	-9.8	-11.1	-14.3	-6.0
Печатна дейност и възпроизвеждане на записани носители	C18	-2.1	-7.0	1.3	23.8	8.8	7.6
Производство на кокс и рафинирани нефтопродукти	C19
Производство на химични продукти	C20	3.4	23.4	-16.2	-17.6	-13.3	0.7
Производство на лекарствени вещества и продукти	C21	7.8	8.6	4.6	-28.3	6.7	5.4
Производство на изделия от каучук и пластмаси	C22	-6.9	-7.0	2.8	-4.3	-13.8	-14.2
Производство на изделия от други неметални минерални суровини	C23	-23.6	-22.5	-22.3	-3.4	-25.9	-4.7
Производство на основни метали	C24	9.8	-3.4	8.4	-7.5	2.4	23.2
Производство на метални изделия, без машини и оборудване	C25	0.1	17.1	-4.6	7.6	-2.7	5.4
Производство на компютърна и комуникационна техника, електронни и оптични продукти	C26	-32.8	-31.1	-13.4	-18.8	-15.1	7.7
Производство на електрически съоръжения	C27	-5.8	-11.1	-15.9	-12.4	-18.0	-2.8
Производство на машини и оборудване с общо и специално предназначение	C28	-9.7	-18.0	-14.7	-4.8	-21.0	-12.5
Производство на автомобили, ремаркета и полуремаркета	C29	3.4	17.6	-6.5	-22.0	5.4	2.4
Производство на превозни средства, без автомобили	C30	-7.8	-34.8	-42.4	-29.7	-51.4	-37.9
Производство на мебели	C31	-25.5	-29.6	-21.4	-4.4	0.3	-5.0
Производство, неклассифицирано другаде	C32	-7.6	1.4	-16.4	-13.6	-14.6	-17.2
Ремонт и инсталиране на машини и оборудване	C33	-3.5	13.5	8.1	15.4	-14.2	-5.5
Производство и разпределение на електрическа и топлинна енергия и газ	D	-32.5	-10.0	-34.6	4.8	-0.2	-20.7
Производство и разпределение на електрическа и топлинна енергия и газ	D35	-32.5	-10.0	-34.6	4.8	-0.2	-20.7

¹ Календарно изгладени данни.

* Предварителни данни.

„...“ - конфиденциални данни.



Индекси на промишленото производство
(Сезонно изгладени, 2015 = 100)

Код по КИД - 2008	2023											2024	
	II	III	IV	V	VI	VII	VIII	IX	X	XI	XII	I	II*
В_TO_E36	119.0	117.0	114.1	115.2	115.3	113.5	115.0	112.6	114.7	109.7	114.1	109.5	109.5
В	114.6	117.9	106.1	102.7	105.8	97.6	102.9	100.4	109.5	103.5	114.4	101.7	91.8
В05	91.2	77.0	65.4	53.9	48.4	57.5	57.9	48.0	58.0	52.6	61.9	46.1	30.9
В06
В07	131.5	140.4	135.9	136.3	143.3	133.0	139.4	142.2	145.6	145.5	149.9	143.9	137.7
В08	134.2	137.7	126.9	141.4	142.0	126.1	125.7	117.2	142.8	123.7	128.3	127.0	152.5
В09
С	129.3	129.3	125.9	126.7	126.1	126.8	128.4	125.5	126.2	122.3	124.3	120.9	124.3
С10	119.3	114.1	119.2	117.6	109.5	114.0	114.1	116.3	119.5	116.0	116.2	120.2	118.2
С11	103.9	111.3	103.9	102.2	101.9	103.6	100.9	101.1	101.6	107.5	102.1	107.2	107.6
С12	41.0	33.1	28.5	28.9	29.5	22.4	35.3	30.1	23.3	26.6	27.5	22.0	28.5
С13	90.5	90.3	83.8	83.0	80.4	78.9	84.9	77.9	74.3	81.2	74.5	71.8	76.5
С14	81.0	83.3	76.3	74.7	78.3	73.0	70.2	76.0	73.1	70.8	71.8	67.7	66.4
С15	59.8	72.7	62.8	64.0	64.1	56.2	57.9	60.0	54.3	60.9	56.3	47.6	49.6
С16	79.2	80.9	74.6	78.8	74.8	73.2	70.7	69.9	74.7	73.1	70.2	80.6	85.3
С17	100.8	100.0	93.9	94.2	97.5	90.1	84.1	95.4	97.3	98.1	92.3	91.3	93.2
С18	103.4	108.9	103.2	105.3	109.4	104.0	102.3	107.3	105.6	107.6	126.3	114.4	111.6
С19
С20	119.2	122.7	122.5	109.8	106.6	111.4	119.7	120.2	134.9	111.2	116.8	117.1	120.3
С21	131.1	117.3	125.9	125.1	127.8	125.6	130.3	131.7	135.5	124.1	110.7	133.3	135.1
С22	131.5	129.8	128.9	131.9	127.0	123.3	122.0	126.0	125.0	126.2	125.4	116.4	114.4
С23	128.8	125.8	109.9	109.8	105.3	108.6	107.0	103.5	103.3	99.3	121.1	105.8	121.6
С24	100.3	103.3	96.1	107.6	107.3	107.1	117.0	124.4	113.8	112.4	110.7	111.6	121.0
С25	163.1	178.7	173.9	173.7	169.8	180.5	189.4	158.2	186.9	170.7	163.9	189.4	172.5
С26	269.7	271.0	270.2	272.4	261.2	246.0	258.3	229.5	216.7	211.1	206.2	235.5	279.2
С27	171.4	169.3	171.3	168.7	177.5	172.3	170.3	159.0	151.1	147.0	155.6	146.6	163.1
С28	123.0	123.1	117.3	123.5	116.7	115.7	109.9	115.9	109.8	107.4	113.5	99.8	107.3
С29	156.1	168.1	163.5	171.0	164.0	161.1	172.4	162.8	177.9	156.6	147.5	168.2	161.7
С30	289.0	327.1	292.1	313.2	291.4	307.3	329.8	286.5	243.4	213.4	233.2	174.7	193.7
С31	89.6	87.8	97.7	88.5	94.4	85.8	82.9	80.4	76.9	80.1	92.5	86.7	85.2
С32	208.2	228.3	213.6	216.6	215.9	220.3	225.9	193.2	206.7	178.5	198.5	193.7	174.3
С33	129.1	119.8	135.0	130.1	130.1	120.1	131.7	127.1	136.2	127.1	136.0	128.4	122.3
Д	91.1	69.9	68.7	70.1	75.5	68.7	70.5	70.7	68.4	67.5	76.3	72.2	71.6
Д35	91.1	69.9	68.7	70.1	75.5	68.7	70.5	70.7	68.4	67.5	76.3	72.2	71.6

* Предварителни данни.

„...“ - конфиденциални данни.



Индекси на промишленото производство
(Календарно изгледени, 2015 = 100)

Код по КИД - 2008	2021	2022	2023												2024	
	II	II	II	III	IV	V	VI	VII	VIII	IX	X	XI	XII	I	II*	
B_TO_E36	100.5	115.4	112.9	122.2	109.8	110.5	118.0	117.2	112.5	112.3	119.1	113.5	117.1	104.0	103.5	
B	105.5	123.3	110.1	115.6	97.2	96.2	102.0	94.1	100.3	104.5	121.6	111.3	126.5	99.0	87.2	
B05	64.7	135.0	94.3	71.1	46.7	35.6	28.4	50.2	53.8	53.3	78.4	67.0	79.1	60.5	33.1	
B06	
B07	140.2	118.3	128.7	155.1	131.9	135.9	153.7	117.9	135.3	141.5	147.9	146.1	164.4	140.9	125.7	
B08	108.6	116.7	105.1	131.2	121.8	146.8	153.5	132.3	130.6	125.6	162.5	137.7	130.1	91.3	122.3	
B09	
C	105.5	117.3	118.2	134.2	125.5	127.2	132.6	131.9	123.3	126.8	134.6	125.8	121.1	109.3	114.4	
C10	97.2	105.3	105.3	115.3	114.9	117.8	110.7	113.5	115.2	120.7	130.7	119.7	120.2	110.2	104.3	
C11	68.6	71.6	74.4	105.6	98.6	106.4	122.1	128.1	125.6	109.7	95.2	99.4	94.5	77.7	77.7	
C12	22.5	19.7	29.0	32.1	30.2	33.2	39.2	24.5	41.1	34.2	23.7	24.2	24.5	12.8	18.8	
C13	116.1	119.6	90.3	97.3	82.4	87.3	85.5	78.3	71.6	76.6	78.4	87.4	69.2	66.2	77.2	
C14	72.8	78.2	81.6	85.6	70.0	69.4	83.2	82.1	65.4	75.2	74.5	70.2	69.0	70.6	66.3	
C15	66.4	77.2	58.0	80.8	59.9	60.0	69.3	62.5	46.1	59.9	57.4	67.8	51.5	46.0	46.9	
C16	64.6	84.9	69.4	81.2	75.0	82.3	79.1	78.5	69.3	72.2	80.0	77.9	65.7	67.9	75.8	
C17	95.0	100.7	96.3	104.9	90.8	94.5	101.6	91.7	79.4	93.6	103.6	102.4	86.5	90.6	90.5	
C18	103.5	102.5	94.3	111.2	101.5	105.9	111.9	103.7	95.8	103.1	112.9	120.9	133.8	102.8	101.4	
C19	
C20	112.9	140.9	113.9	134.4	123.7	108.4	108.9	112.7	113.8	118.3	136.4	113.6	116.1	111.3	114.7	
C21	98.6	101.5	115.7	123.3	125.1	122.2	137.6	124.9	115.7	127.3	143.0	131.3	117.1	130.2	122.0	
C22	145.4	143.4	127.2	137.2	126.1	132.4	132.5	128.1	115.0	128.6	137.8	127.2	112.6	107.9	109.2	
C23	91.2	110.3	106.0	124.1	111.9	117.7	112.3	117.4	112.8	110.9	115.1	106.8	108.7	76.2	101.0	
C24	108.6	117.4	96.6	109.1	94.6	106.8	105.0	106.8	109.9	119.7	121.1	116.0	108.9	114.6	119.0	
C25	111.4	107.1	145.8	180.3	176.7	170.1	180.0	193.1	185.0	159.1	195.0	187.4	171.8	148.2	153.6	
C26	178.5	224.0	249.5	280.9	268.8	271.2	275.0	254.3	229.9	229.4	243.0	218.9	194.7	223.3	268.6	
C27	140.3	152.6	166.0	176.8	171.9	163.3	192.8	180.4	155.7	163.7	158.8	154.1	140.8	134.6	161.4	
C28	102.8	124.2	117.4	129.8	120.1	122.7	124.9	122.2	95.8	116.6	117.2	113.5	108.1	89.3	102.8	
C29	150.4	154.8	158.7	178.6	157.7	164.8	169.1	149.2	150.6	167.9	197.3	172.2	134.6	168.3	162.5	
C30	208.4	260.5	289.8	355.9	301.9	315.0	323.5	337.7	294.2	281.2	250.8	208.3	197.0	136.5	179.9	
C31	99.0	108.3	82.3	89.3	95.5	86.9	101.4	90.1	78.2	81.5	82.3	85.1	92.7	76.4	78.2	
C32	104.4	159.5	183.4	232.5	208.1	213.3	247.7	222.7	226.9	203.4	225.1	189.6	179.4	168.5	151.9	
C33	92.2	102.6	110.7	121.6	121.5	123.4	133.9	122.1	128.8	133.5	141.7	139.7	179.8	93.8	104.6	
D	78.5	106.0	93.6	81.1	57.1	51.5	68.2	70.9	74.0	59.4	59.9	67.6	100.0	87.9	74.2	
D35	78.5	106.0	93.6	81.1	57.1	51.5	68.2	70.9	74.0	59.4	59.9	67.6	100.0	87.9	74.2	

* Предварителни данни.
„..“ - конфиденциални данни.