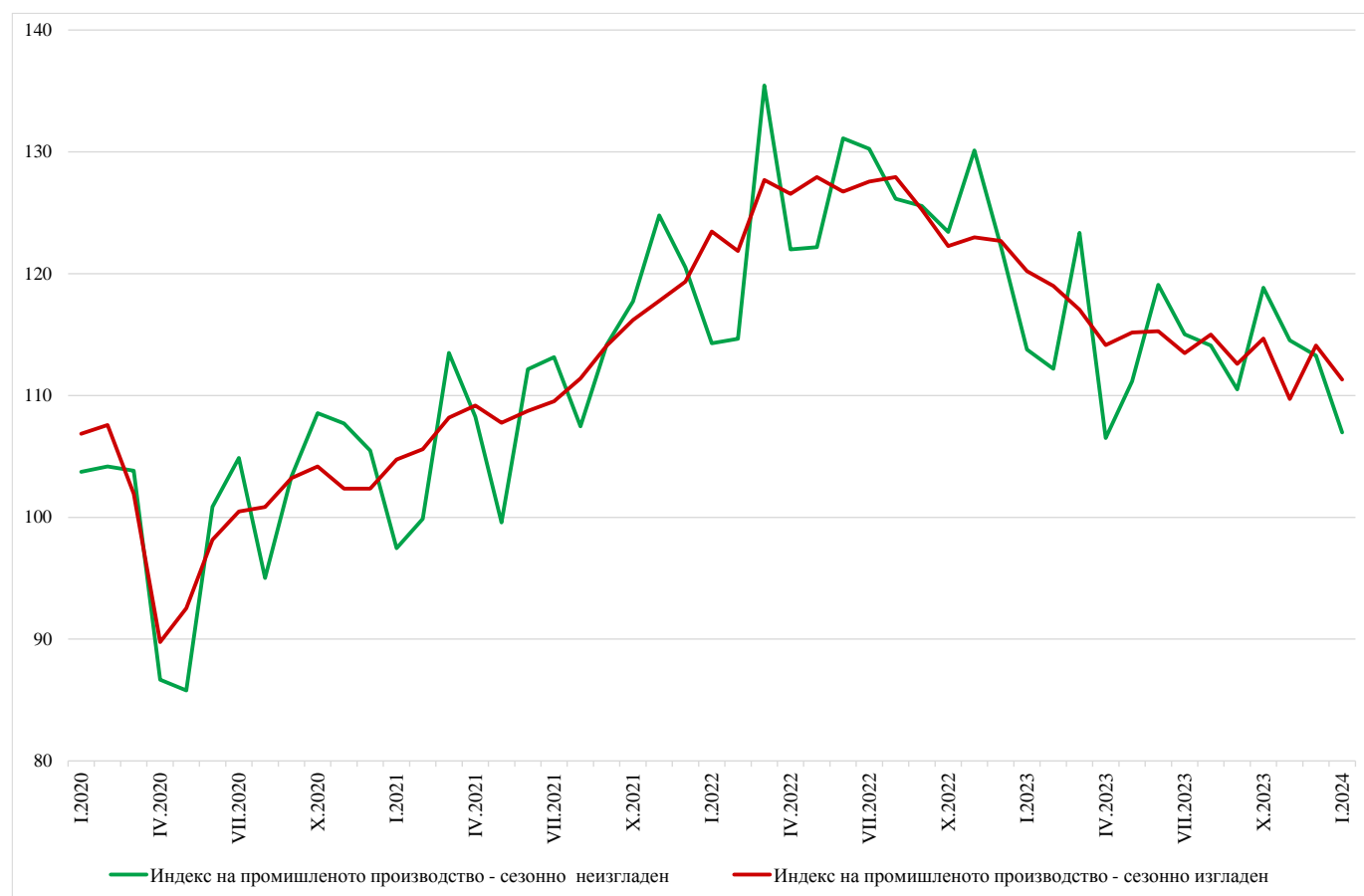


## ИНДЕКСИ НА ПРОМИШЛЕНОТО ПРОИЗВОДСТВО ПРЕЗ ЯНУАРИ 2024 ГОДИНА<sup>1</sup>

Индексът на промишленото производство<sup>2</sup> се понижава с 2.5% през януари 2024 г. в сравнение с предходния месец. Данните са предварителни и сезонно изгладени<sup>3</sup>.

Спрямо януари 2023 г. е регистрирано намаление със 7.5% на календарно изгладения<sup>4</sup> индекс на промишленото производство.

**Фиг. 1. Индекси на промишленото производство (2015 = 100)**



<sup>1</sup> Данните за януари 2024 г. са предварителни. Окончателните данни за декември 2023 г. са публикувани на сайта на НСИ (<http://www.nsi.bg/bg>).

<sup>2</sup> Месечните индекси на производството измерват измененията в произведената продукция на промишлените предприятия. Тази информация е подходяща за проследяване на текущото икономическо развитие и за краткосрочни прогнози. Индексите не измерват действителното равнище на производството, а оценяват средното изменение на производството между два времеви периода. За оценката на индексите се извършва представително наблюдение на предприятията от промишлеността, като извадката обхваща предприятия, чийто годишен оборот надхвърля 97% от оборота на цялата промишленост.

Индексите на промишленото производство се изчисляват при постоянна база чрез претегляне със структурата на добавената стойност по факторни разходи.

<sup>3</sup> Сезонното изглаждане е статистически метод за отстраняване на сезонния компонент на времевия ред.

<sup>4</sup> Календарното изглаждане представлява отстраняване на вариациите в месечните данни, дължащи се на различния брой календарни и работни дни в месеците, на националните празници, както и на наличието на екстремни стойности (например наличието на повече неработни дни през май може да допринесе за спад на производството в някои дейности).

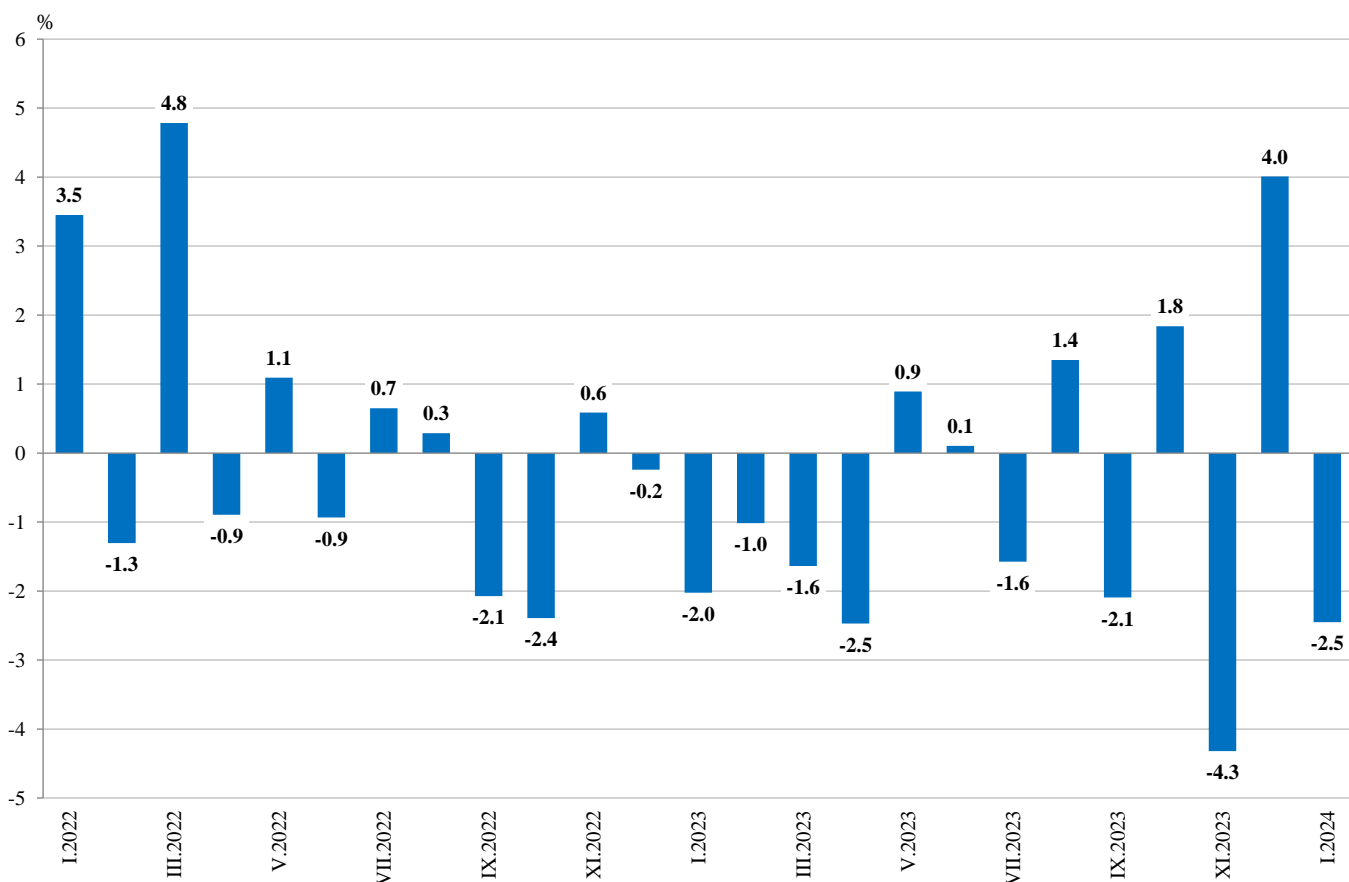
### Месечни изменения

Намаление спрямо предходния месец е отчетено в добивната промишленост - с 10.7%, в преработващата промишленост - с 2.5%, и при производството и разпределението на електрическа и топлинна енергия и газ - с 0.8%.

По-значителен спад в преработващата промишленост се наблюдава при: производството на тютюневи изделия - с 24.3%, производството на превозни средства, без автомобили - с 23.7%, производството на изделия от други неметални минерални суровини - с 15.8%, при обработката на кожи; производството на обувки и други изделия от обработени кожи без косъм - с 15.7%, и при производството на машини и оборудване с общо и специално предназначение - с 12.6%.

Ръст е регистриран при производството на лекарствени вещества и продукти - с 20.9%, производството на метални изделия, без машини и оборудване - с 16.3%, производството на дървен материал и изделия от него, без мебели - с 13.9%, производството на химични продукти - с 13.8%, производството на компютърна и комуникационна техника, електронни и оптични продукти - с 12.8%.

**Фиг. 2. Изменение на индекса на промишленото производство спрямо предходния месец (Сезонно изгладени)**



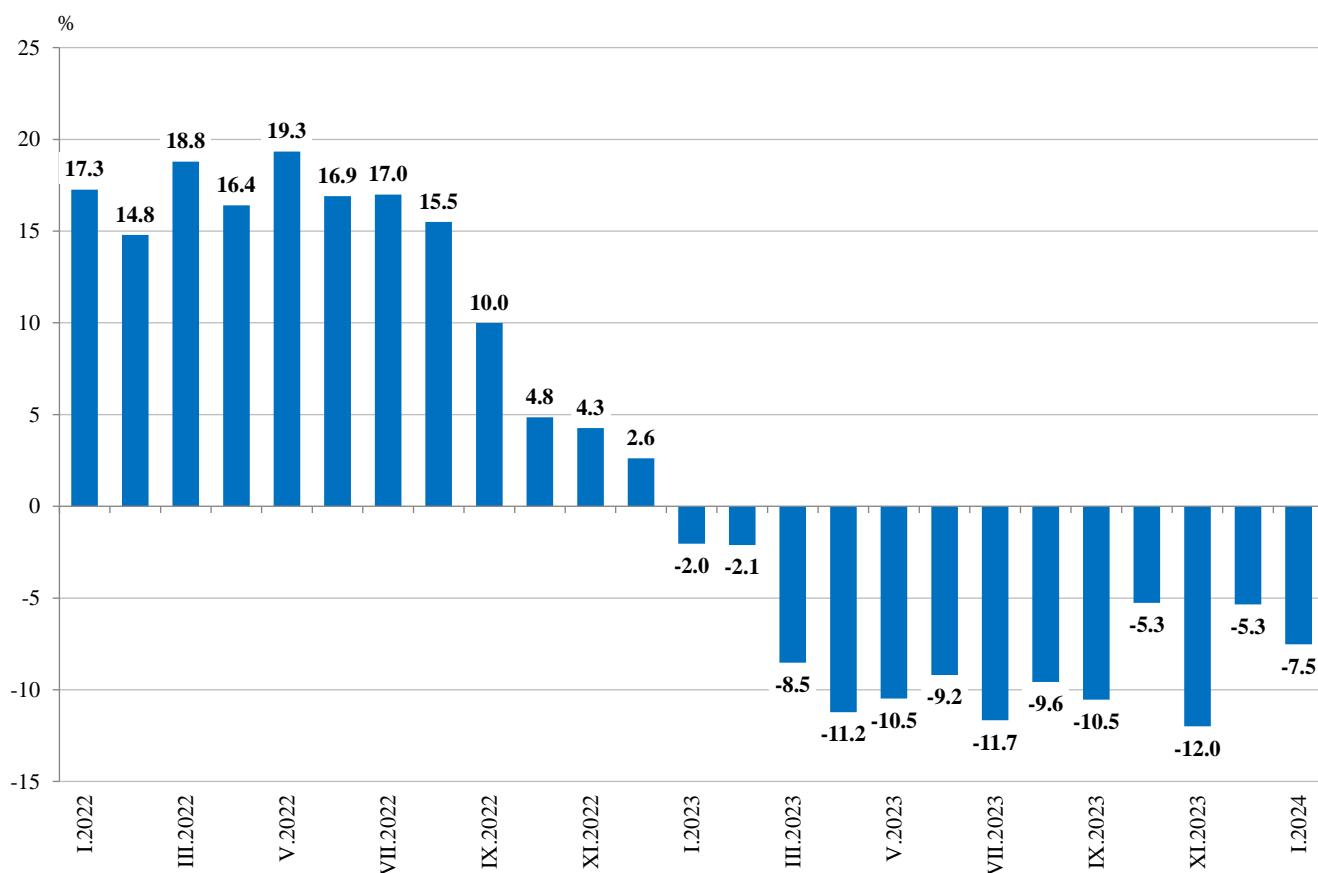
### Годишни изменения

На годишна база спад на промишленото производство, изчислен от календарно изгладените данни, е отчетен при преработващата промишленост - с 10.4%, в добивната промишленост - с 8.2%, а увеличение при производството и разпределението на електрическа и топлоенергия и газ - със 7.8%.

В преработващата промишленост съществен спад спрямо януари 2023 г. се наблюдава при: производството на превозни средства, без автомобили - с 51.3%, производството на тютюневи изделия - с 50.8%, производството на текстил и изделия от текстил, без облекло - с 30.2%, производството на изделия от други неметални минерални суровини - с 28.2%, обработката на кожи; производство на обувки и други изделия от обработени кожи без косъм - с 27.5%.

Ръст е регистриран при печатната дейност и възпроизвеждането на записани носители - с 12.4%, и при производството на лекарствени вещества и продукти - с 8.2%.

**Фиг. 3. Изменение на индекса на промишленото производство спрямо съответния месец на предходната година (Календарно изгладени)**





Приложение  
Изменение на индексите на промишленото производство спрямо предходния месец<sup>1</sup>

(Проценти)

Икономически дейности	Код по КИД - 2008	2023					2024
		VIII	IX	X	XI	XII	I*
<b>Промисленост - общо</b>	<b>В_ТО_Е36</b>	<b>1.4</b>	<b>-2.1</b>	<b>1.8</b>	<b>-4.3</b>	<b>4.0</b>	<b>-2.5</b>
<b>Добивна промишленост</b>	<b>В</b>	<b>5.5</b>	<b>-2.4</b>	<b>9.1</b>	<b>-5.5</b>	<b>10.6</b>	<b>-10.7</b>
Добив на въглища	B05	0.8	-17.1	20.7	-9.4	17.7	-24.9
Добив на нефт и природен газ	B06	..	..	..	..	..	..
Добив на метални руди	B07	4.8	2.0	2.3	0.0	3.0	-2.7
Добив на неметални материали и суровини	B08	-0.3	-6.8	21.9	-13.4	3.7	-0.9
Спомагателни дейности в добива	B09	..	..	..	..	..	..
<b>Преработваща промишленост</b>	<b>С</b>	<b>1.3</b>	<b>-2.3</b>	<b>0.6</b>	<b>-3.1</b>	<b>1.6</b>	<b>-2.5</b>
Производство на хранителни продукти	C10	0.1	2.0	2.7	-2.9	0.2	3.7
Производство на напитки	C11	-2.6	0.2	0.5	5.8	-5.1	4.9
Производство на тютюневи изделия	C12	57.7	-14.7	-22.7	14.4	3.4	-24.3
Производство на текстил и изделия от текстил, без облекло	C13	7.6	-8.2	-4.7	9.4	-8.3	-7.1
Производство на облекло	C14	-3.8	8.2	-3.7	-3.2	1.4	-5.0
Обработка на кожи; производство на обувки и други изделия от обработени кожи без косъм	C15	2.9	3.6	-9.4	12.1	-7.6	-15.7
Производство на дървен материал и изделия от него, без мебели	C16	-3.4	-1.1	6.8	-2.1	-4.0	13.9
Производство на хартия, картон и изделия от хартия и картон	C17	-6.7	13.5	2.0	0.8	-5.9	-0.1
Печатна дейност и възпроизвеждане на записани носители	C18	-1.6	4.9	-1.6	1.9	17.4	-6.9
Производство на кокс и рафинирани нефтопродукти	C19	..	..	..	..	..	..
Производство на химични продукти	C20	7.5	0.4	12.2	-17.5	5.0	13.8
Производство на лекарствени вещества и продукти	C21	3.8	1.1	2.9	-8.4	-10.7	20.9
Производство на изделия от каучук и пластмаси	C22	-1.1	3.3	-0.8	1.0	-0.7	-6.6
Производство на изделия от други неметални минерални суровини	C23	-1.5	-3.2	-0.2	-3.8	21.9	-15.8
Производство на основни метали	C24	9.2	6.4	-8.5	-1.3	-1.5	-0.1
Производство на метални изделия, без машини и оборудване	C25	4.9	-16.5	18.1	-8.7	-4.0	16.3
Производство на компютърна и комуникационна техника, електронни и оптични продукти	C26	5.0	-11.1	-5.6	-2.6	-2.3	12.8
Производство на електрически съоръжения	C27	-1.2	-6.6	-5.0	-2.7	5.8	-7.6
Производство на машини и оборудване с общо и специално предназначение	C28	-5.0	5.4	-5.3	-2.2	5.7	-12.6
Производство на автомобили, ремаркета и полуремаркета	C29	7.0	-5.5	9.2	-12.0	-5.8	11.4
Производство на превозни средства, без автомобили	C30	7.3	-13.1	-15.1	-12.3	9.3	-23.7
Производство на мебели	C31	-3.4	-3.1	-4.3	4.2	15.4	-5.2
Производство, неклассифицирано другаде	C32	2.5	-14.5	7.0	-13.6	11.2	-2.5
Ремонт и инсталиране на машини и оборудване	C33	9.6	-3.5	7.1	-6.6	6.9	-4.6
<b>Производство и разпределение на електрическа и топлоенергия и газ</b>	<b>Д</b>	<b>2.7</b>	<b>0.3</b>	<b>-3.3</b>	<b>-1.3</b>	<b>13.1</b>	<b>-0.8</b>
Производство и разпределение на електрическа и топлоенергия и газ	D35	2.7	0.3	-3.3	-1.3	13.1	-0.8

<sup>1</sup> Сезонно изгладени данни.

\* Предварителни данни.

„..“ - конфиденциални данни.



Таблица 2

Изменение на индексите на промишленото производство спрямо съответния месец на предходната година<sup>1</sup>

Икономически дейности	Код по КИД - 2008	2023					2024
		VIII	IX	X	XI	XII	I*
<b>Промисленост - общо</b>	<b>V_TO_E36</b>	<b>-9.6</b>	<b>-10.5</b>	<b>-5.3</b>	<b>-12.0</b>	<b>-5.3</b>	<b>-7.5</b>
<b>Добивна промисленост</b>	<b>B</b>	<b>-12.2</b>	<b>-16.5</b>	<b>-1.6</b>	<b>-12.2</b>	<b>-7.6</b>	<b>-8.2</b>
Добив на въглища	B05	-45.5	-53.6	-29.2	-45.6	-32.5	-43.0
Добив на нефт и природен газ	B06	..	..	..	..	..	..
Добив на метални руди	B07	11.8	14.1	24.6	18.9	6.9	30.4
Добив на неметални материали и суровини	B08	-12.9	-22.1	1.3	-13.7	-4.6	-21.0
Спомагателни дейности в добива	B09	..	..	..	..	..	..
<b>Преработваща промисленост</b>	<b>C</b>	<b>-1.7</b>	<b>-6.3</b>	<b>-5.3</b>	<b>-7.9</b>	<b>-7.0</b>	<b>-10.4</b>
Производство на хранителни продукти	C10	-12.2	-1.6	2.0	3.5	-4.9	-4.1
Производство на напитки	C11	-6.7	-5.4	-8.8	-0.2	-8.9	-3.2
Производство на тютюневи изделия	C12	-5.7	-17.1	-49.6	-7.9	-14.3	-50.8
Производство на текстил и изделия от текстил, без облекло	C13	-24.7	-28.5	-26.7	-20.6	-27.9	-30.2
Производство на облекло	C14	-11.6	-6.4	-12.4	-11.4	-9.8	-12.5
Обработка на кожи; производство на обувки и други изделия от обработени кожи без косъм	C15	-11.9	-10.1	-19.9	0.0	-13.6	-27.5
Производство на дървен материал и изделия от него, без мебели	C16	-18.0	-18.0	-14.2	-19.8	-16.7	0.9
Производство на хартия, картон и изделия от хартия и картон	C17	-24.6	-5.5	-11.4	-9.8	-11.1	-14.2
Печатна дейност и възпроизвеждане на записани носители	C18	-8.4	-2.1	-7.0	1.3	23.8	12.4
Производство на кокс и рафинирани нефтопродукти	C19	..	..	..	..	..	..
Производство на химични продукти	C20	6.2	3.4	23.4	-16.2	-17.6	-1.0
Производство на лекарствени вещества и продукти	C21	10.9	7.8	8.6	4.6	-28.3	8.2
Производство на изделия от каучук и пластмаси	C22	-10.4	-6.9	-7.0	2.8	-4.3	-13.7
Производство на изделия от други неметални минерални суровини	C23	-19.9	-23.6	-22.5	-22.3	-3.4	-28.2
Производство на основни метали	C24	0.5	9.8	-3.4	8.4	-7.5	2.2
Производство на метални изделия, без машини и оборудване	C25	25.6	0.1	17.1	-4.6	7.6	-2.1
Производство на компютърна и комуникационна техника, електронни и оптични продукти	C26	-5.3	-32.8	-31.1	-13.4	-18.8	-15.1
Производство на електрически съоръжения	C27	5.8	-5.8	-11.1	-15.9	-12.4	-19.1
Производство на машини и оборудване с общо и специално предназначение	C28	-19.2	-9.7	-18.0	-14.7	-4.8	-21.4
Производство на автомобили, ремаркета и полуремаркета	C29	8.4	3.4	17.6	-6.5	-22.0	4.0
Производство на превозни средства, без автомобили	C30	22.0	-7.8	-34.8	-42.4	-29.7	-51.3
Производство на мебели	C31	-16.7	-25.5	-29.6	-21.4	-4.4	1.5
Производство, неклассифицирано другаде	C32	13.9	-7.6	1.4	-16.4	-13.6	-15.0
Ремонт и инсталиране на машини и оборудване	C33	-3.7	-3.5	13.5	8.1	15.4	-13.8
<b>Производство и разпределение на електрическа и топлинна енергия и газ</b>	<b>D</b>	<b>-40.5</b>	<b>-32.5</b>	<b>-10.0</b>	<b>-34.6</b>	<b>4.8</b>	<b>7.8</b>
Производство и разпределение на електрическа и топлинна енергия и газ	D35	-40.5	-32.5	-10.0	-34.6	4.8	7.8

<sup>1</sup> Календарно изгладени данни.

\* Предварителни данни.

...“ - конфиденциални данни.



Таблица 3

Индекси на промишленото производство  
(Сезонно изгладени, 2015 = 100)

Код по КИД - 2008	2023												2024
	I	II	III	IV	V	VI	VII	VIII	IX	X	XI	XII	I*
<b>В_TO_E36</b>	<b>120.2</b>	<b>119.0</b>	<b>117.0</b>	<b>114.1</b>	<b>115.2</b>	<b>115.3</b>	<b>113.5</b>	<b>115.0</b>	<b>112.6</b>	<b>114.7</b>	<b>109.7</b>	<b>114.1</b>	<b>111.3</b>
<b>В</b>	<b>111.3</b>	<b>114.6</b>	<b>117.9</b>	<b>106.1</b>	<b>102.7</b>	<b>105.8</b>	<b>97.6</b>	<b>102.9</b>	<b>100.4</b>	<b>109.5</b>	<b>103.5</b>	<b>114.4</b>	<b>102.1</b>
<b>В05</b>	92.0	91.2	77.0	65.4	53.9	48.4	57.5	57.9	48.0	58.0	52.6	61.9	46.5
<b>В06</b>	..	..	..	..	..	..	..	..	..	..	..	..	..
<b>В07</b>	122.9	131.5	140.4	135.9	136.3	143.3	133.0	139.4	142.2	145.6	145.5	149.9	145.8
<b>В08</b>	161.3	134.2	137.7	126.9	141.4	142.0	126.1	125.7	117.2	142.8	123.7	128.3	127.2
<b>В09</b>	..	..	..	..	..	..	..	..	..	..	..	..	..
<b>С</b>	<b>134.9</b>	<b>129.3</b>	<b>129.3</b>	<b>125.9</b>	<b>126.7</b>	<b>126.1</b>	<b>126.8</b>	<b>128.4</b>	<b>125.5</b>	<b>126.2</b>	<b>122.3</b>	<b>124.3</b>	<b>121.2</b>
<b>С10</b>	125.8	119.3	114.1	119.2	117.6	109.5	114.0	114.1	116.3	119.5	116.0	116.2	120.5
<b>С11</b>	111.3	103.9	111.3	103.9	102.2	101.9	103.6	100.9	101.1	101.6	107.5	102.1	107.1
<b>С12</b>	42.4	41.0	33.1	28.5	28.9	29.5	22.4	35.3	30.1	23.3	26.6	27.5	20.8
<b>С13</b>	98.8	90.5	90.3	83.8	83.0	80.4	78.9	84.9	77.9	74.3	81.2	74.5	69.2
<b>С14</b>	77.7	81.0	83.3	76.3	74.7	78.3	73.0	70.2	76.0	73.1	70.8	71.8	68.2
<b>С15</b>	64.2	59.8	72.7	62.8	64.0	64.1	56.2	57.9	60.0	54.3	60.9	56.3	47.4
<b>С16</b>	79.3	79.2	80.9	74.6	78.8	74.8	73.2	70.7	69.9	74.7	73.1	70.2	79.9
<b>С17</b>	107.3	100.8	100.0	93.9	94.2	97.5	90.1	84.1	95.4	97.3	98.1	92.3	92.2
<b>С18</b>	104.8	103.4	108.9	103.2	105.3	109.4	104.0	102.3	107.3	105.6	107.6	126.3	117.6
<b>С19</b>	..	..	..	..	..	..	..	..	..	..	..	..	..
<b>С20</b>	134.2	119.2	122.7	122.5	109.8	106.6	111.4	119.7	120.2	134.9	111.2	116.8	132.9
<b>С21</b>	124.6	131.1	117.3	125.9	125.1	127.8	125.6	130.3	131.7	135.5	124.1	110.7	133.9
<b>С22</b>	135.3	131.5	129.8	128.9	131.9	127.0	123.3	122.0	126.0	125.0	126.2	125.4	117.1
<b>С23</b>	141.8	128.8	125.8	109.9	109.8	105.3	108.6	107.0	103.5	103.3	99.3	121.1	101.9
<b>С24</b>	108.0	100.3	103.3	96.1	107.6	107.3	107.1	117.0	124.4	113.8	112.4	110.7	110.6
<b>С25</b>	195.0	163.1	178.7	173.9	173.7	169.8	180.5	189.4	158.2	186.9	170.7	163.9	190.6
<b>С26</b>	274.4	269.7	271.0	270.2	272.4	261.2	246.0	258.3	229.5	216.7	211.1	206.2	232.6
<b>С27</b>	176.4	171.4	169.3	171.3	168.7	177.5	172.3	170.3	159.0	151.1	147.0	155.6	143.7
<b>С28</b>	125.7	123.0	123.1	117.3	123.5	116.7	115.7	109.9	115.9	109.8	107.4	113.5	99.2
<b>С29</b>	158.2	156.1	168.1	163.5	171.0	164.0	161.1	172.4	162.8	177.9	156.6	147.5	164.3
<b>С30</b>	349.5	289.0	327.1	292.1	313.2	291.4	307.3	329.8	286.5	243.4	213.4	233.2	177.9
<b>С31</b>	86.4	89.6	87.8	97.7	88.5	94.4	85.8	82.9	80.4	76.9	80.1	92.5	87.6
<b>С32</b>	227.6	208.2	228.3	213.6	216.6	215.9	220.3	225.9	193.2	206.7	178.5	198.5	193.5
<b>С33</b>	150.5	129.1	119.8	135.0	130.1	130.1	120.1	131.7	127.1	136.2	127.1	136.0	129.7
<b>Д</b>	<b>71.5</b>	<b>91.1</b>	<b>69.9</b>	<b>68.7</b>	<b>70.1</b>	<b>75.5</b>	<b>68.7</b>	<b>70.5</b>	<b>70.7</b>	<b>68.4</b>	<b>67.5</b>	<b>76.3</b>	<b>75.7</b>
<b>Д35</b>	71.5	91.1	69.9	68.7	70.1	75.5	68.7	70.5	70.7	68.4	67.5	76.3	75.7

\* Предварителни данни.  
„..“ - конфиденциални данни.



Индекси на промишленото производство  
(Календарно изгледени, 2015 = 100)

Код по КИД - 2008	2021	2022	2023												2024
	I	I	I	II	III	IV	V	VI	VII	VIII	IX	X	XI	XII	I*
<b>В_TO_E36</b>	<b>99.7</b>	<b>117.0</b>	<b>114.6</b>	<b>112.9</b>	<b>122.2</b>	<b>109.8</b>	<b>110.5</b>	<b>118.0</b>	<b>117.2</b>	<b>112.5</b>	<b>112.3</b>	<b>119.1</b>	<b>113.5</b>	<b>117.1</b>	<b>106.0</b>
<b>В</b>	<b>86.2</b>	<b>131.4</b>	<b>108.0</b>	<b>110.1</b>	<b>115.6</b>	<b>97.2</b>	<b>96.2</b>	<b>102.0</b>	<b>94.1</b>	<b>100.3</b>	<b>104.5</b>	<b>121.6</b>	<b>111.3</b>	<b>126.5</b>	<b>99.1</b>
<b>В05</b>	63.2	144.1	106.0	94.3	71.1	46.7	35.6	28.4	50.2	53.8	53.3	78.4	67.0	79.1	60.5
<b>В06</b>	..	..	..	..	..	..	..	..	..	..	..	..	..	..	..
<b>В07</b>	95.5	128.1	108.1	128.7	155.1	131.9	135.9	153.7	117.9	135.3	141.5	147.9	146.1	164.4	140.9
<b>В08</b>	100.0	105.5	117.4	105.1	131.2	121.8	146.8	153.5	132.3	130.6	125.6	162.5	137.7	130.1	92.7
<b>В09</b>	..	..	..	..	..	..	..	..	..	..	..	..	..	..	..
<b>С</b>	<b>103.5</b>	<b>115.1</b>	<b>122.9</b>	<b>118.2</b>	<b>134.2</b>	<b>125.5</b>	<b>127.2</b>	<b>132.6</b>	<b>131.9</b>	<b>123.3</b>	<b>126.8</b>	<b>134.6</b>	<b>125.8</b>	<b>121.1</b>	<b>110.1</b>
<b>С10</b>	100.5	109.5	115.1	105.3	115.3	114.9	117.8	110.7	113.5	115.2	120.7	130.7	119.7	120.2	110.4
<b>С11</b>	68.1	72.4	80.5	74.4	105.6	98.6	106.4	122.1	128.1	125.6	109.7	95.2	99.4	94.5	77.9
<b>С12</b>	16.3	20.6	26.0	29.0	32.1	30.2	33.2	39.2	24.5	41.1	34.2	23.7	24.2	24.5	12.8
<b>С13</b>	102.8	114.1	91.6	90.3	97.3	82.4	87.3	85.5	78.3	71.6	76.6	78.4	87.4	69.2	63.9
<b>С14</b>	76.1	86.2	81.1	81.6	85.6	70.0	69.4	83.2	82.1	65.4	75.2	74.5	70.2	69.0	70.9
<b>С15</b>	66.8	83.6	62.7	58.0	80.8	59.9	60.0	69.3	62.5	46.1	59.9	57.4	67.8	51.5	45.4
<b>С16</b>	69.3	82.4	66.9	69.4	81.2	75.0	82.3	79.1	78.5	69.3	72.2	80.0	77.9	65.7	67.6
<b>С17</b>	96.1	102.9	105.7	96.3	104.9	90.8	94.5	101.6	91.7	79.4	93.6	103.6	102.4	86.5	90.6
<b>С18</b>	98.6	107.6	94.4	94.3	111.2	101.5	105.9	111.9	103.7	95.8	103.1	112.9	120.9	133.8	106.2
<b>С19</b>	..	..	..	..	..	..	..	..	..	..	..	..	..	..	..
<b>С20</b>	105.1	145.3	128.3	113.9	134.4	123.7	108.4	108.9	112.7	113.8	118.3	136.4	113.6	116.1	127.1
<b>С21</b>	113.6	120.7	121.9	115.7	123.3	125.1	122.2	137.6	124.9	115.7	127.3	143.0	131.3	117.1	132.0
<b>С22</b>	135.8	142.8	125.3	127.2	137.2	126.1	132.4	132.5	128.1	115.0	128.6	137.8	127.2	112.6	108.1
<b>С23</b>	80.5	92.5	102.7	106.0	124.1	111.9	117.7	112.3	117.4	112.8	110.9	115.1	106.8	108.7	73.8
<b>С24</b>	115.2	120.9	111.9	96.6	109.1	94.6	106.8	105.0	106.8	109.9	119.7	121.1	116.0	108.9	114.4
<b>С25</b>	102.2	95.9	152.3	145.8	180.3	176.7	170.1	180.0	193.1	185.0	159.1	195.0	187.4	171.8	149.1
<b>С26</b>	190.4	244.2	263.0	249.5	280.9	268.8	271.2	275.0	254.3	229.9	229.4	243.0	218.9	194.7	223.3
<b>С27</b>	140.9	146.5	164.2	166.0	176.8	171.9	163.3	192.8	180.4	155.7	163.7	158.8	154.1	140.8	132.8
<b>С28</b>	100.5	119.7	113.0	117.4	129.8	120.1	122.7	124.9	122.2	95.8	116.6	117.2	113.5	108.1	88.8
<b>С29</b>	152.0	138.7	159.6	158.7	178.6	157.7	164.8	169.1	149.2	150.6	167.9	197.3	172.2	134.6	166.0
<b>С30</b>	185.9	186.4	280.7	289.8	355.9	301.9	315.0	323.5	337.7	294.2	281.2	250.8	208.3	197.0	136.5
<b>С31</b>	99.2	107.0	76.1	82.3	89.3	95.5	86.9	101.4	90.1	78.2	81.5	82.3	85.1	92.7	77.3
<b>С32</b>	87.8	153.8	197.4	183.4	232.5	208.1	213.3	247.7	222.7	226.9	203.4	225.1	189.6	179.4	167.8
<b>С33</b>	71.9	82.2	109.4	110.7	121.6	121.5	123.4	133.9	122.1	128.8	133.5	141.7	139.7	179.8	94.3
<b>Д</b>	<b>91.0</b>	<b>121.7</b>	<b>88.1</b>	<b>93.6</b>	<b>81.1</b>	<b>57.1</b>	<b>51.5</b>	<b>68.2</b>	<b>70.9</b>	<b>74.0</b>	<b>59.4</b>	<b>59.9</b>	<b>67.6</b>	<b>100.0</b>	<b>94.9</b>
<b>Д35</b>	91.0	121.7	88.1	93.6	81.1	57.1	51.5	68.2	70.9	74.0	59.4	59.9	67.6	100.0	94.9

\* Предварителни данни.  
„..“ - конфиденциални данни.