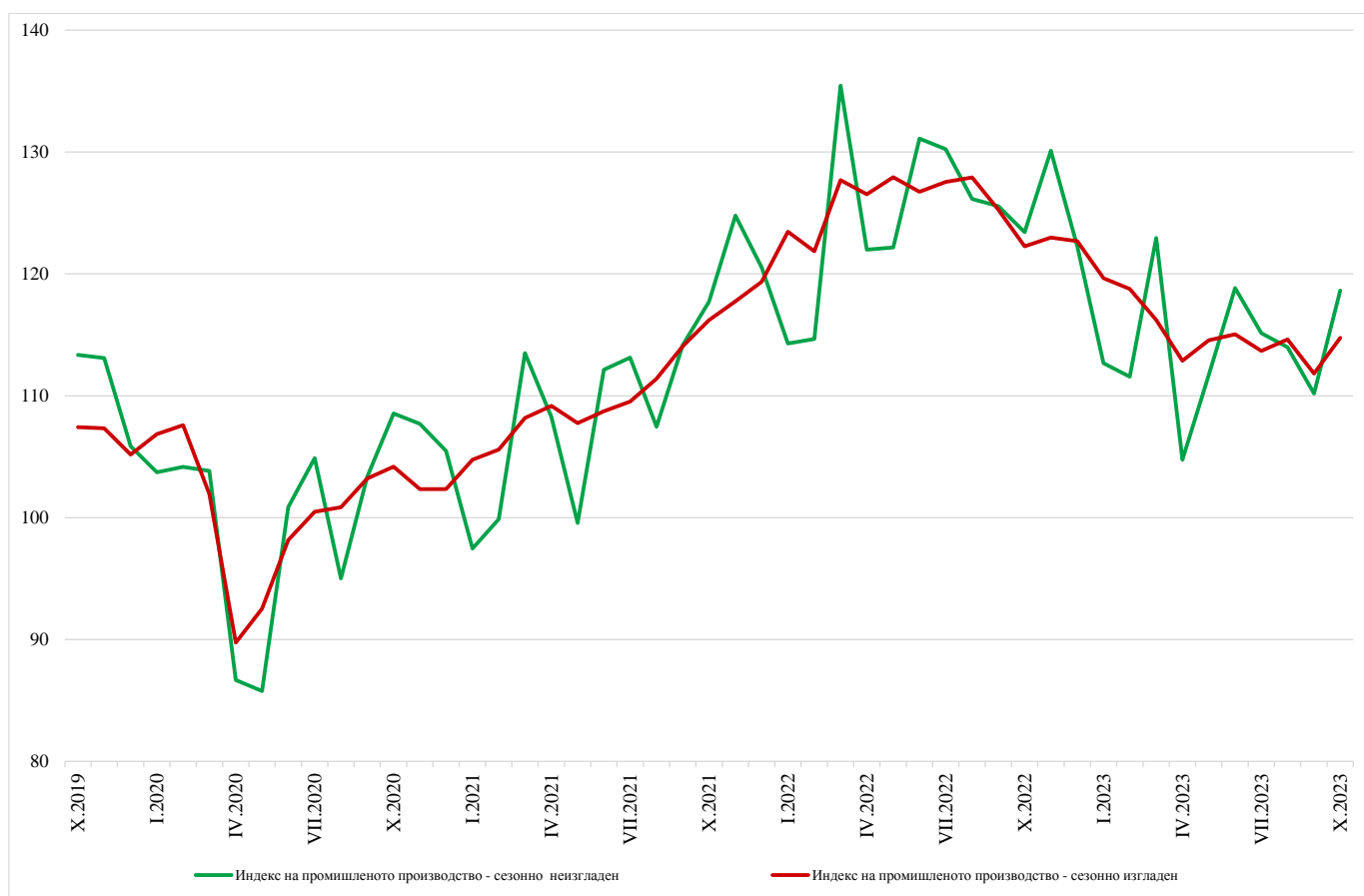


ИНДЕКСИ НА ПРОМИШЛЕНОТО ПРОИЗВОДСТВО ПРЕЗ ОКТОМВРИ 2023 ГОДИНА¹

Индексът на промишленото производство² нараства с 2.6% през октомври 2023 г. в сравнение с предходния месец. Данните са предварителни и сезонно изгладени³.

Спрямо октомври 2022 г. е регистрирано намаление с 5.4% на календарно изгладения⁴ индекс на промишленото производство.

Фиг. 1. Индекси на промишленото производство (2015 = 100)



¹ Данните за октомври 2023 г. са предварителни. Окончателните данни за септември 2023 г. са публикувани на сайта на НСИ (<http://www.nsi.bg/bg>).

² Месечните индекси на производството измерват измененията в произведената продукция на промишлените предприятия. Тази информация е подходяща за проследяване на текущото икономическо развитие и за краткосрочни прогнози. Индексите не измерват действителното равнище на производството, а оценяват средното изменение на производството между два времеви периода. За оценката на индексите се извършва представително наблюдение на предприятията от промишлеността, като извадката обхваща предприятия, чийто годишен оборот надхвърля 97% от оборота на цялата промишленост.

Индексите на промишленото производство се изчисляват при постоянна база чрез претегляне със структурата на добавената стойност по факторни разходи.

³ Сезонното изглаждане е статистически метод за отстраняване на сезонния компонент на времевия ред.

⁴ Календарното изглаждане представлява отстраняване на вариациите в месечните данни, дължащи се на различния брой календарни и работни дни в месеците, на националните празници, както и на наличието на екстремни стойности (например наличието на повече неработни дни през май може да допринесе за спад на производството в някои дейности).

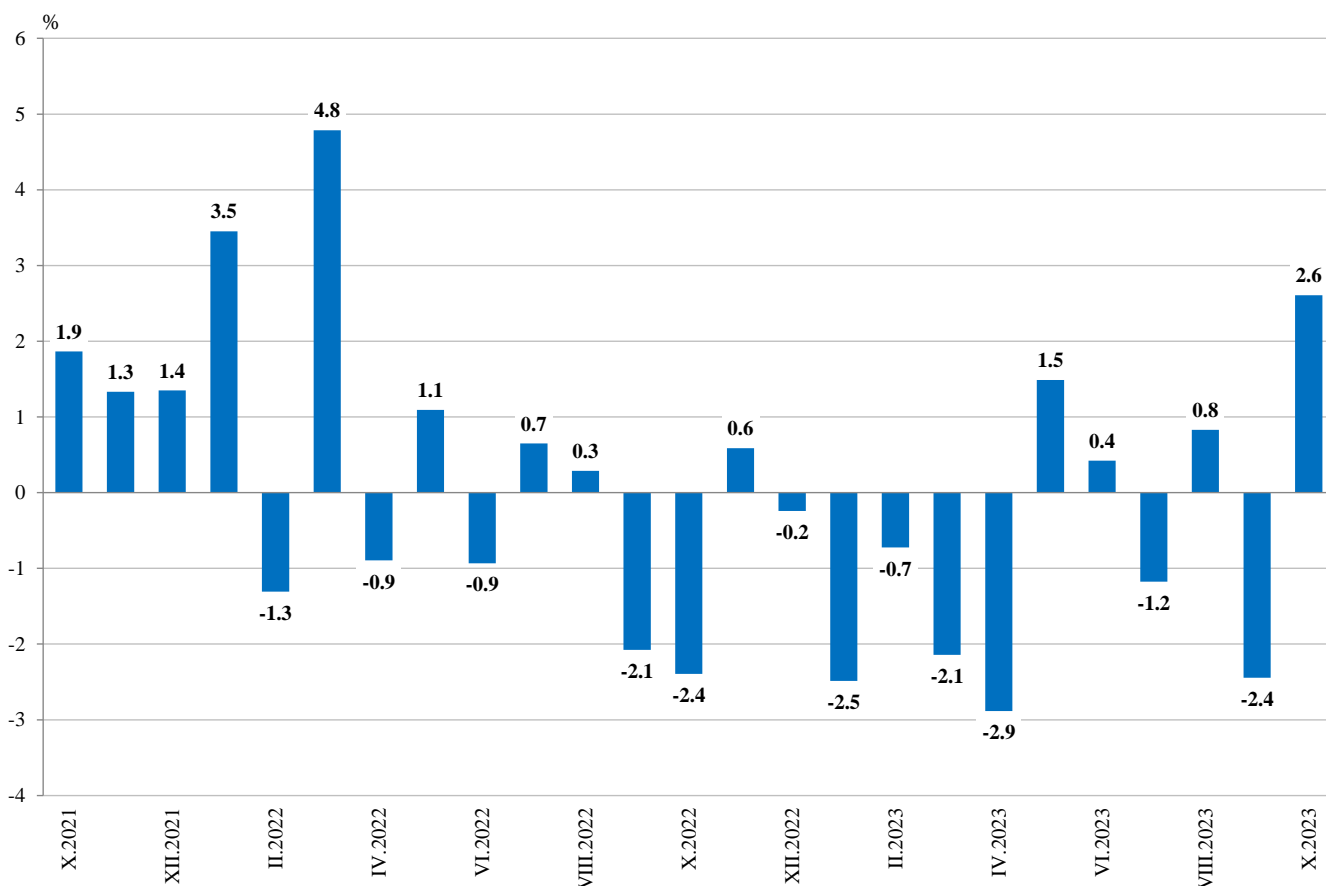
Месечни изменения

Увеличение спрямо предходния месец е отчетено в добивната промишленост - с 9.7%, в преработващата промишленост - с 1.6%, а намаление при производството и разпределението на електрическа и топлоенергия и газ - с 3.2%.

По-значителен ръст в преработващата промишленост се наблюдава при: производството на химични продукти - с 22.6%, производството на метални изделия, без машини и оборудване - с 15.6%, производството на автомобили, ремаркета и полуремаркета - с 9.5%, производството на дървен материал и изделия от него, без мебели - с 8.2%, производството, неklasифицирано другаде, и при ремонта и инсталирането на машини и оборудване - с по 7.7%.

Спад е регистриран при производството на тютюневи изделия - с 23.1%, и производството на превозни средства, без автомобили - с 14.3%.

Фиг. 2. Изменение на индекса на промишленото производство спрямо предходния месец (Сезонно изгладени)



Годишни изменения

На годишна база намаление на промишленото производство, изчислено от календарно изгладените данни, е отчетено при производството и разпределението на електрическа и топлоенергия и газ - с 10.1%, в преработващата промишленост - с 5.5%, и в добивната промишленост - с 1.5%.

В преработващата промишленост съществен спад спрямо съответния месец на предходната година се наблюдава при: производството на тютюневи изделия - с 51.9%, производството на превозни средства, без автомобили - с 35.0%, производството на компютърна и комуникационна техника, електронни и оптични продукти - с 31.0%, производството на мебели - с 29.7%, производството на текстил и изделия от текстил, без облекло - с 29.6%.

Ръст е регистриран при: производството на химични продукти - с 29.5%, производството на автомобили, ремаркета и полуремаркета - със 17.1%, производството на метални изделия, без машини и оборудване - с 14.9%, ремонта и инсталирането на машини и оборудване - с 14.0%.

Фиг. 3. Изменение на индекса на промишленото производство спрямо съответния месец на предходната година (Календарно изгладени)

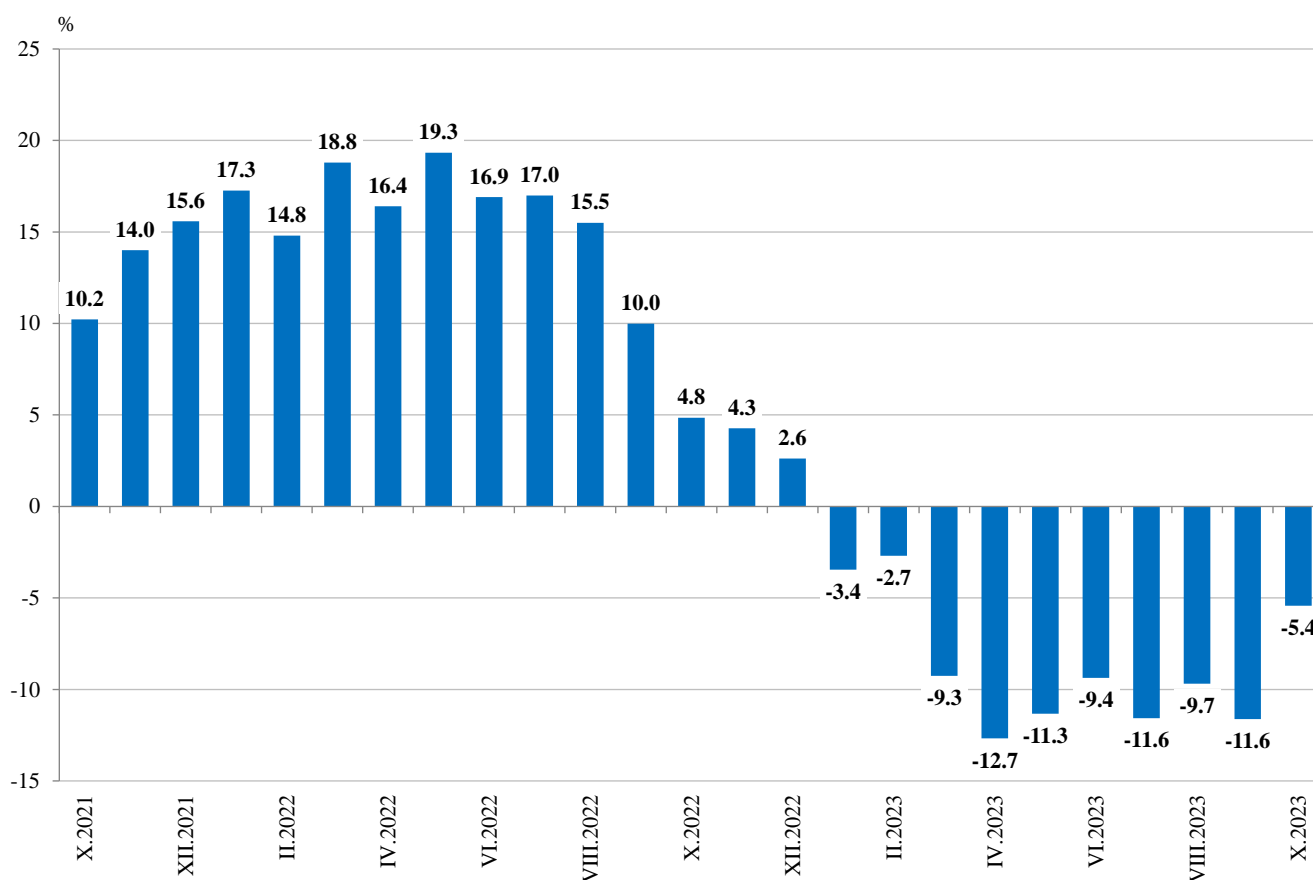


Таблица 1

Приложение

Изменение на индексите на промишленото производство спрямо предходния месец¹

(Проценти)

Икономически дейности	Код по КИД - 2008	2023					
		V	VI	VII	VIII	IX	X*
Промисленост - общо	В_ТО_Е36	1.5	0.4	-1.2	0.8	-2.4	2.6
Добивна промишленост	В	-4.9	4.1	-8.1	5.5	-3.0	9.7
Добив на въглища	B05	-17.8	-10.2	19.0	0.5	-16.9	19.9
Добив на нефт и природен газ	B06
Добив на метални руди	B07	2.9	12.9	-23.3	14.7	4.7	4.4
Добив на неметални материали и суровини	B08	16.5	-0.7	-12.2	-0.4	-6.8	23.2
Спомагателни дейности в добива	B09
Преработваща промишленост	С	0.4	0.3	0.9	1.1	-3.0	1.6
Производство на хранителни продукти	C10	-2.1	-5.6	3.0	0.5	0.6	4.4
Производство на напитки	C11	-2.1	0.0	0.2	-2.7	0.4	0.8
Производство на тютюневи изделия	C12	0.4	-1.2	-16.4	46.3	-16.3	-23.1
Производство на текстил и изделия от текстил, без облекло	C13	-3.1	-1.1	-1.4	7.7	-9.2	-6.5
Производство на облекло	C14	1.7	1.4	-7.1	-3.2	7.5	-2.0
Обработка на кожи; производство на обувки и други изделия от обработени кожи без косъм	C15	2.0	-2.5	-8.7	0.2	2.1	-3.4
Производство на дървен материал и изделия от него, без мебели	C16	4.0	-2.0	-2.5	-1.9	-4.0	8.2
Производство на хартия, картон и изделия от хартия и картон	C17	0.2	4.5	-9.1	-6.0	13.8	3.4
Печатна дейност и възпроизвеждане на записани носители	C18	-0.1	6.0	-5.2	-1.4	2.9	-0.6
Производство на кокс и рафинирани нефтопродукти	C19
Производство на химични продукти	C20	-11.3	-0.9	6.9	8.0	-3.5	22.6
Производство на лекарствени вещества и продукти	C21	-1.3	4.7	-2.6	1.6	2.8	3.6
Производство на изделия от каучук и пластмаси	C22	0.5	-2.3	-2.6	-0.9	2.1	0.7
Производство на изделия от други неметални минерални суровини	C23	-2.0	-2.1	3.1	-2.8	-3.9	-0.1
Производство на основни метали	C24	8.3	0.0	0.5	10.9	6.2	-8.6
Производство на метални изделия, без машини и оборудване	C25	6.7	-5.5	7.3	4.5	-16.3	15.6
Производство на компютърна и комуникационна техника, електронни и оптични продукти	C26	-0.8	-2.1	-5.7	4.7	-13.0	-3.7
Производство на електрически съоръжения	C27	-2.4	7.7	-2.1	-1.8	-8.6	-3.3
Производство на машини и оборудване с общо и специално предназначение	C28	2.1	-3.4	-0.8	-4.6	3.7	-4.4
Производство на автомобили, ремаркета и полуремаркета	C29	8.9	-5.4	-3.6	9.9	-2.4	9.5
Производство на превозни средства, без автомобили	C30	8.1	-6.0	8.1	10.4	-16.5	-14.3
Производство на мебели	C31	-11.4	9.1	-8.7	-4.7	-5.3	-3.2
Производство, неklasифицирано другаде	C32	1.8	-1.1	2.2	2.6	-14.1	7.7
Ремонт и инсталиране на машини и оборудване	C33	-3.3	-0.1	-7.8	9.2	-3.0	7.7
Производство и разпределение на електрическа и топлинна енергия и газ	Д	9.1	6.7	-7.3	1.0	-3.1	-3.2
Производство и разпределение на електрическа и топлинна енергия и газ	D35	9.1	6.7	-7.3	1.0	-3.1	-3.2

¹ Сезонно изгладени данни.

* Предварителни данни.

„..“ - конфиденциални данни.



Изменение на индексите на промишленото производство спрямо съответния месец на предходната година¹

Икономически дейности	Код по КИД - 2008	2023					
		V	VI	VII	VIII	IX	X*
Промисленост - общо	В_TO_E36	-11.3	-9.4	-11.6	-9.7	-11.6	-5.4
Добивна промисленост	В	-24.2	-10.8	-23.5	-12.1	-17.1	-1.5
Добив на въглища	B05	-68.7	-70.1	-56.2	-45.5	-53.6	-29.6
Добив на нефт и природен газ	B06
Добив на метални руди	B07	4.0	24.2	-1.2	11.7	14.1	24.5
Добив на неметални материали и суровини	B08	4.2	2.8	-11.5	-12.2	-22.4	2.3
Спомагателни дейности в добива	B09
Преработваща промисленост	С	-8.6	-6.4	-3.4	-1.9	-7.7	-5.5
Производство на хранителни продукти	C10	-12.3	-13.2	-6.7	-14.2	-5.6	-0.3
Производство на напитки	C11	-5.4	-7.4	-1.4	-8.4	-6.6	-9.4
Производство на тютюневи изделия	C12	-34.1	-36.6	-50.7	-5.7	-16.5	-51.9
Производство на текстил и изделия от текстил, без облекло	C13	-29.2	-29.0	-29.0	-25.2	-29.4	-29.6
Производство на облекло	C14	-10.8	-3.7	-10.0	-11.3	-7.2	-11.1
Обработка на кожи; производство на обувки и други изделия от обработени кожи без косъм	C15	-4.3	-6.6	-14.7	-11.3	-14.1	-15.1
Производство на дървен материал и изделия от него, без мебели	C16	-28.3	-16.6	-22.1	-16.5	-19.5	-14.2
Производство на хартия, картон и изделия от хартия и картон	C17	-17.5	-9.6	-20.4	-24.6	-6.9	-11.2
Печатна дейност и възпроизвеждане на записани носители	C18	-15.0	0.1	-8.9	-8.0	-3.8	-7.1
Производство на кокс и рафинирани нефтопродукти	C19
Производство на химични продукти	C20	-24.3	-17.5	-10.1	5.5	-2.5	29.5
Производство на лекарствени вещества и продукти	C21	-3.1	-7.0	-1.5	10.3	5.3	7.9
Производство на изделия от каучук и пластмаси	C22	-10.9	-10.5	-12.4	-9.3	-7.7	-5.9
Производство на изделия от други неметални минерални суровини	C23	-20.4	-19.6	-14.7	-20.0	-24.4	-23.0
Производство на основни метали	C24	-14.7	-11.8	-8.0	1.0	9.9	-3.7
Производство на метални изделия, без машини и оборудване	C25	16.0	12.3	30.8	26.6	1.1	14.9
Производство на компютърна и комуникационна техника, електронни и оптични продукти	C26	-9.0	-7.7	-21.0	-5.2	-34.1	-31.0
Производство на електрически съоръжения	C27	-2.3	9.0	6.3	5.7	-8.0	-11.2
Производство на машини и оборудване с общо и специално предназначение	C28	-9.3	-9.6	-12.6	-17.6	-9.7	-17.1
Производство на автомобили, ремаркета и полуремаркета	C29	22.8	1.3	8.1	9.8	2.5	17.1
Производство на превозни средства, без автомобили	C30	21.0	-0.5	-2.8	21.4	-7.6	-35.0
Производство на мебели	C31	-25.5	-12.7	-20.2	-16.7	-26.8	-29.7
Производство, неклассифицирано другаде	C32	-2.0	-13.5	8.1	13.4	-7.6	1.5
Ремонт и инсталиране на машини и оборудване	C33	-13.6	8.4	-4.3	-3.9	-3.5	14.0
Производство и разпределение на електрическа и топлинна енергия и газ	D	-26.7	-26.7	-41.9	-40.6	-32.5	-10.1
Производство и разпределение на електрическа и топлинна енергия и газ	D35	-26.7	-26.7	-41.9	-40.6	-32.5	-10.1

¹ Календарно изгладени данни.

* Предварителни данни.

...“ - конфиденциални данни.



Таблица 3

Индекси на промишленото производство
(Сезонно изгладени, 2015 = 100)

Код по КИД - 2008	2022			2023									
	X	XI	XII	I	II	III	IV	V	VI	VII	VIII	IX	X*
В_TO_E36	122.3	123.0	122.7	119.6	118.8	116.2	112.9	114.6	115.0	113.7	114.6	111.8	114.7
В	111.9	117.9	124.6	111.3	115.4	117.2	106.9	101.7	106.0	97.4	102.7	99.7	109.3
В05	90.9	109.2	101.3	92.4	91.8	77.4	65.6	53.9	48.4	57.6	57.9	48.1	57.6
В06
В07	118.7	122.9	153.8	108.1	128.7	155.1	132.3	136.2	153.7	117.9	135.2	141.5	147.8
В08	145.3	142.1	136.3	162.8	135.8	138.3	124.7	145.4	144.4	126.7	126.2	117.6	144.8
В09
С	135.0	132.2	135.9	132.9	128.6	129.4	125.0	125.4	125.8	127.0	128.4	124.5	126.5
С10	117.7	111.4	122.3	121.6	111.3	111.0	115.6	113.2	106.8	110.0	110.6	111.3	116.1
С11	110.9	110.6	112.3	112.3	103.4	111.1	103.4	101.3	101.3	101.5	98.8	99.1	99.9
С12	43.1	29.6	34.2	41.6	41.5	35.0	30.5	30.6	30.2	25.3	37.0	30.9	23.8
С13	101.1	106.4	106.3	97.9	89.9	89.1	83.0	80.5	79.6	78.5	84.5	76.7	71.7
С14	83.7	79.3	80.1	77.3	82.2	82.4	76.2	77.5	78.6	73.0	70.7	76.0	74.5
С15	66.7	64.5	64.5	62.3	60.7	71.7	63.6	64.9	63.2	57.7	57.8	59.1	57.1
С16	87.7	91.2	83.9	79.2	79.6	80.4	73.7	76.7	75.2	73.3	71.9	69.0	74.7
С17	112.6	111.6	103.7	107.6	100.7	99.8	92.6	92.8	97.0	88.2	82.9	94.4	97.6
С18	112.3	105.5	106.4	105.3	104.4	108.3	102.8	102.7	108.9	103.2	101.8	104.8	104.1
С19
С20	110.2	132.1	141.9	122.5	115.0	116.8	116.6	103.5	102.6	109.7	118.4	114.3	140.1
С21	129.1	117.8	145.8	126.8	130.6	119.1	124.2	122.6	128.4	125.0	127.0	130.6	135.3
С22	135.2	124.5	133.6	133.4	131.7	130.0	129.9	130.6	127.7	124.3	123.1	125.7	126.6
С23	133.0	127.2	129.1	142.2	130.8	126.0	111.5	109.3	106.9	110.2	107.2	103.0	102.9
С24	118.6	111.3	115.1	109.7	99.7	101.4	97.9	106.1	106.2	106.7	118.3	125.6	114.9
С25	161.3	178.2	150.3	195.9	163.2	179.1	168.7	180.1	170.1	182.5	190.7	159.5	184.4
С26	308.5	237.3	247.4	272.7	269.9	272.0	273.1	270.7	265.0	249.9	261.6	227.7	219.2
С27	166.6	170.5	179.6	172.2	169.8	167.9	170.5	166.5	179.2	175.4	172.3	157.4	152.2
С28	133.6	125.4	121.5	123.4	124.6	123.9	120.8	123.4	119.2	118.2	112.7	116.9	111.8
С29	160.1	167.9	186.0	158.9	155.4	166.9	157.9	172.1	162.7	156.9	172.4	168.3	184.2
С30	363.1	338.5	332.1	318.6	292.6	327.2	298.1	322.4	302.9	327.6	361.6	301.9	258.7
С31	105.9	100.4	99.9	87.1	89.4	88.3	98.3	87.1	95.0	86.8	82.7	78.3	75.8
С32	206.8	210.2	229.1	211.1	214.6	227.4	214.6	218.5	216.2	221.0	226.7	194.6	209.7
С33	121.3	118.2	118.9	149.0	128.3	119.6	135.0	130.6	130.4	120.3	131.4	127.4	137.3
Д	67.5	91.9	79.3	77.5	86.1	70.8	66.3	72.3	77.2	71.5	72.3	70.0	67.8
Д35	67.5	91.9	79.3	77.5	86.1	70.8	66.3	72.3	77.2	71.5	72.3	70.0	67.8

* Предварителни данни.
„..“ - конфиденциални данни.



Индекси на промишленото производство
(Календарно изгледени, 2015 = 100)

Код по КИД - 2008	2020	2021	2022			2023									
	X	X	X	XI	XII	I	II	III	IV	V	VI	VII	VIII	IX	X*
В_TO_E36	108.8	120.0	125.7	128.9	123.7	112.9	112.3	121.2	107.9	109.4	117.7	117.3	112.4	111.0	118.9
В	107.4	127.8	123.5	126.8	137.0	107.5	110.5	115.1	97.6	95.2	102.3	94.2	100.4	103.8	121.7
В05	74.8	136.0	110.8	123.2	117.2	106.0	94.3	71.1	46.7	35.6	28.4	50.2	53.8	53.3	78.0
В06
В07	130.4	108.9	118.7	122.9	153.8	108.1	128.7	155.1	132.3	136.2	153.7	117.9	135.2	141.5	147.8
В08	120.7	153.5	160.5	159.6	136.4	117.7	106.0	132.8	118.3	148.5	155.5	132.4	131.6	125.1	164.1
В09
С	116.9	125.9	142.1	136.6	130.2	120.5	118.3	132.8	124.1	125.3	132.2	131.7	123.1	124.8	134.4
С10	93.5	90.1	128.1	115.7	126.5	109.1	97.2	111.2	110.7	113.1	108.7	110.2	112.5	115.9	127.7
С11	36.4	35.2	104.4	99.6	103.8	79.5	72.5	104.1	97.5	105.1	121.4	125.5	123.3	108.3	94.6
С12	111.3	135.9	47.1	26.3	28.5	26.0	29.0	32.1	31.8	33.2	39.2	24.5	41.1	34.5	22.7
С13	72.5	74.4	107.0	110.1	95.9	90.1	89.7	95.8	82.1	84.3	85.0	77.8	71.2	75.6	75.3
С14	81.6	75.2	85.0	79.2	76.5	81.0	82.9	83.4	69.6	72.2	83.3	82.4	65.6	74.5	75.6
С15	81.0	84.8	71.7	67.7	59.6	64.7	59.4	78.5	59.6	60.3	67.4	63.5	46.5	57.2	60.8
С16	94.8	110.1	93.2	97.1	78.9	65.9	69.4	80.6	73.9	80.3	79.1	78.7	70.5	70.8	79.9
С17	112.8	130.7	116.9	113.4	97.3	104.8	95.8	104.3	89.9	92.8	101.5	90.8	79.4	92.2	103.7
С18	94.0	56.8	121.4	119.4	108.1	93.6	95.5	110.1	101.5	102.9	111.9	103.8	96.2	101.3	112.8
С19
С20	120.4	125.8	110.5	135.5	141.0	115.0	109.2	127.9	117.8	102.3	105.1	111.2	113.0	111.6	143.1
С21	163.2	155.4	131.7	125.6	163.3	120.6	115.7	122.3	123.7	119.1	137.8	124.5	115.1	124.5	142.1
С22	122.8	136.2	148.2	123.8	117.7	124.7	127.3	137.1	127.1	130.1	133.5	129.8	116.4	127.4	139.4
С23	107.7	108.8	148.4	137.4	112.5	102.8	107.4	123.6	112.3	115.9	112.5	118.5	112.7	109.8	114.2
С24	135.5	119.9	125.3	107.0	117.7	114.5	96.5	109.3	94.5	106.8	105.0	106.7	110.4	119.9	120.6
С25	182.1	311.2	166.5	196.4	159.7	151.2	145.9	180.7	169.9	176.9	180.0	194.5	186.5	160.6	191.3
С26	154.0	157.4	352.8	252.8	239.8	258.0	248.9	278.6	268.1	263.6	275.2	253.7	230.1	225.0	243.4
С27	111.9	128.5	178.7	183.2	160.7	162.9	166.4	174.8	171.0	158.2	191.2	180.3	155.5	159.9	158.6
С28	191.1	109.1	142.9	133.0	113.6	112.8	119.7	130.2	123.7	121.4	126.9	124.6	97.7	116.6	118.4
С29	197.8	225.6	167.8	184.3	172.6	159.2	158.7	181.8	153.2	168.1	171.1	145.7	152.4	166.4	196.5
С30	118.0	119.8	384.5	361.3	280.0	279.2	290.6	356.6	301.0	314.0	324.1	338.1	292.8	281.6	249.9
С31	121.4	142.5	116.9	108.4	97.0	76.2	82.4	88.6	95.5	84.4	101.3	91.3	78.2	80.0	82.1
С32	104.9	120.4	222.0	226.9	207.7	183.6	189.9	232.0	208.7	213.6	247.0	221.8	226.0	203.4	225.3
С33	65.3	99.4	124.8	129.2	155.8	109.4	110.7	121.6	121.5	123.9	134.0	122.1	128.5	133.5	142.3
D	65.3	99.4	66.6	103.3	95.5	88.5	93.3	81.2	53.0	52.4	68.3	72.2	73.9	59.4	59.8
D35	106.3	103.0	66.6	103.3	95.5	88.5	93.3	81.2	53.0	52.4	68.3	72.2	73.9	59.4	59.8

* Предварителни данни.
„..“ - конфиденциални данни.