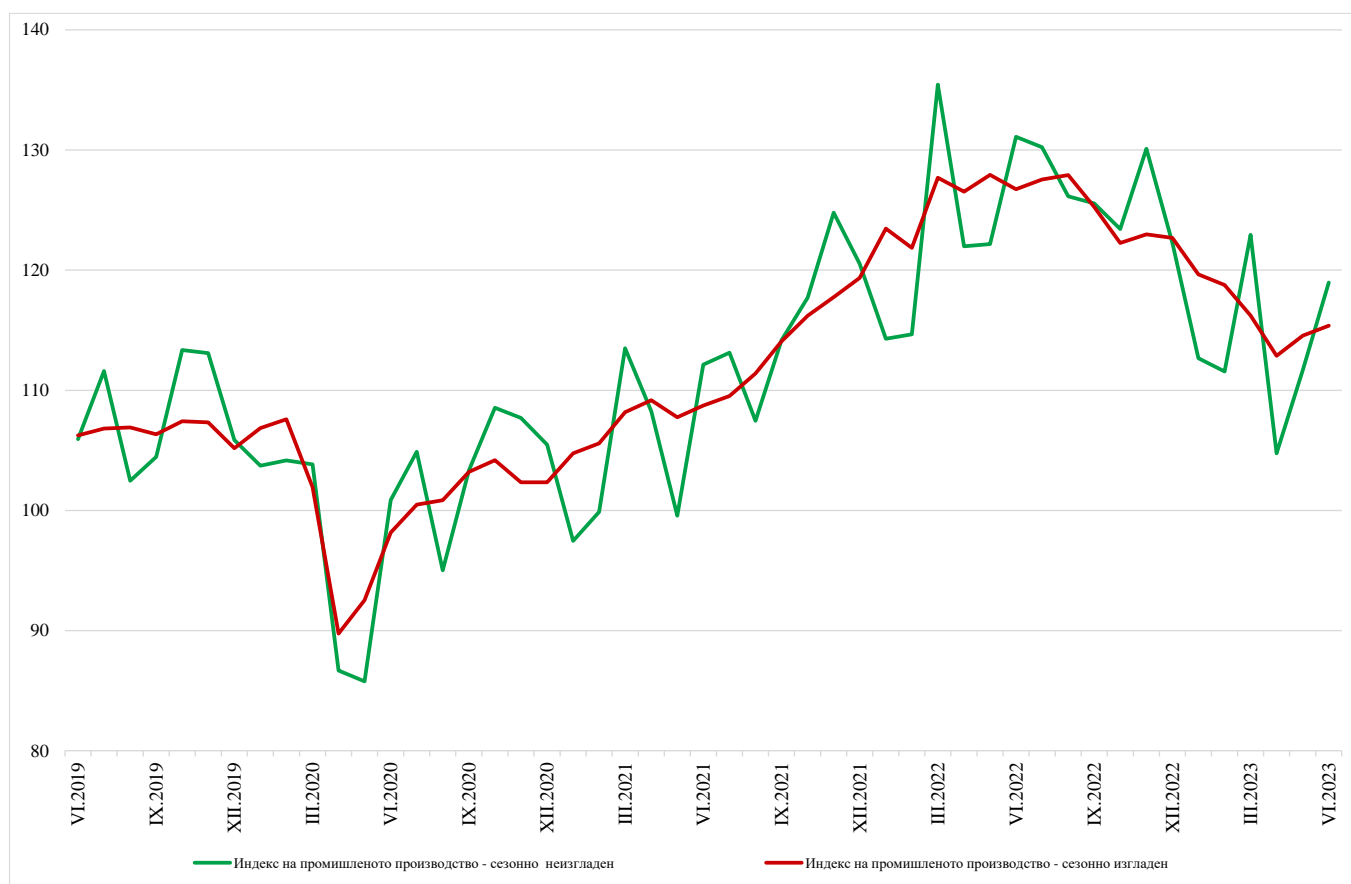


## ИНДЕКСИ НА ПРОМИШЛЕНОТО ПРОИЗВОДСТВО ПРЕЗ ЮНИ 2023 ГОДИНА<sup>1</sup>

Индексът на промишленото производство<sup>2</sup> нараства с 0.7% през юни 2023 г. в сравнение с предходния месец. Данните са предварителни и сезонно изгладени<sup>3</sup>.

Регистриран е спад с 9.3% на календарно изгладения<sup>4</sup> индекс на промишленото производство спрямо юни 2022 година.

**Фиг. 1. Индекси на промишленото производство (2015 = 100)**



<sup>1</sup> Данните за юни 2023 г. са предварителни. Окончателните данни за май 2023 г. са публикувани на сайта на НСИ (<http://www.nsi.bg/bg>).

<sup>2</sup> Месечните индекси на производството измерват измененията в произведената продукция на промишлените предприятия. Тази информация е подходяща за проследяване на текущото икономическо развитие и за краткосрочни прогнози. Индексите не измерват действителното равнище на производството, а оценяват средното изменение на производството между два времеви периода. За оценката на индексите се извършва представително наблюдение на предприятията от промишлеността, като извадката обхваща предприятия, чийто годишен оборот надхвърля 97% от оборота на цялата промишленост.

Индексите на промишленото производство се изчисляват при постоянна база чрез претегляне със структурата на добавената стойност по факторни разходи.

<sup>3</sup> Сезонното изглаждане е статистически метод за отстраняване на сезонния компонент на времевия ред.

<sup>4</sup> Календарното изглаждане представлява отстраняване на вариациите в месечните данни, дължащи се на различния брой календарни и работни дни в месеците, на националните празници, както и на наличието на екстремни стойности (например наличието на повече неработни дни през май може да допринесе за спад на производството в някои дейности).

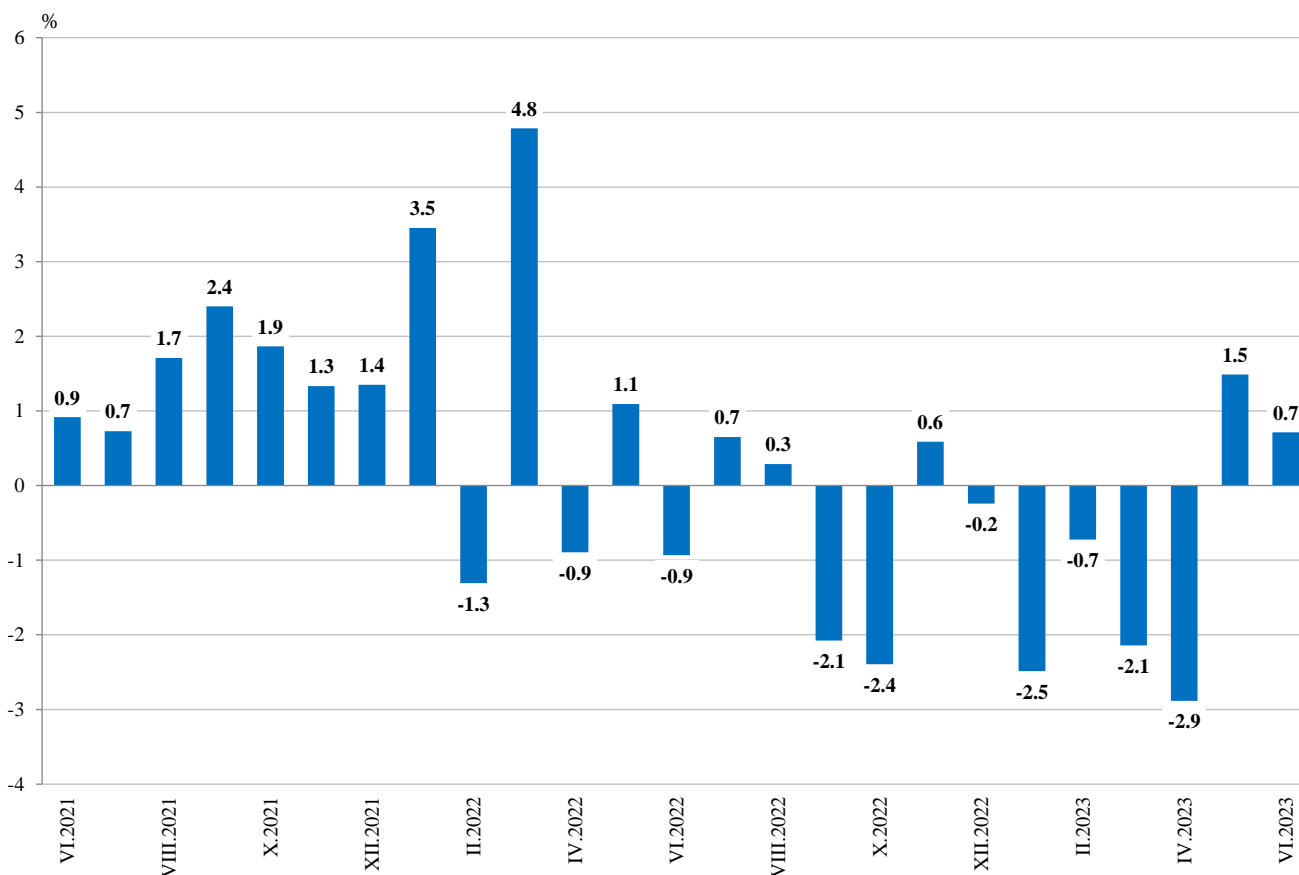
### Месечни изменения

Увеличение спрямо предходния месец е отчетено при производството и разпределението на електрическа и топлоенергия и газ - с 6.6%, в добивната промишленост - с 4.2%, и в преработващата промишленост - с 0.4%.

По-значително нарастване в преработващата промишленост се наблюдава при: производството на електрически съоръжения - със 7.6%, печатната дейност и възпроизвеждането на записани носители - с 6.3%, производството на хартия, картон и изделия от хартия и картон - с 4.9%.

Намаление е регистрирано при: производството на превозни средства, без автомобили - с 6.3%, производството на хранителни продукти - с 6.2%, производството на автомобили, ремаркета и полуремаркета - с 5.2%.

**Фиг. 2. Изменение на индекса на промишленото производство спрямо предходния месец (Сезонно изгладени)**



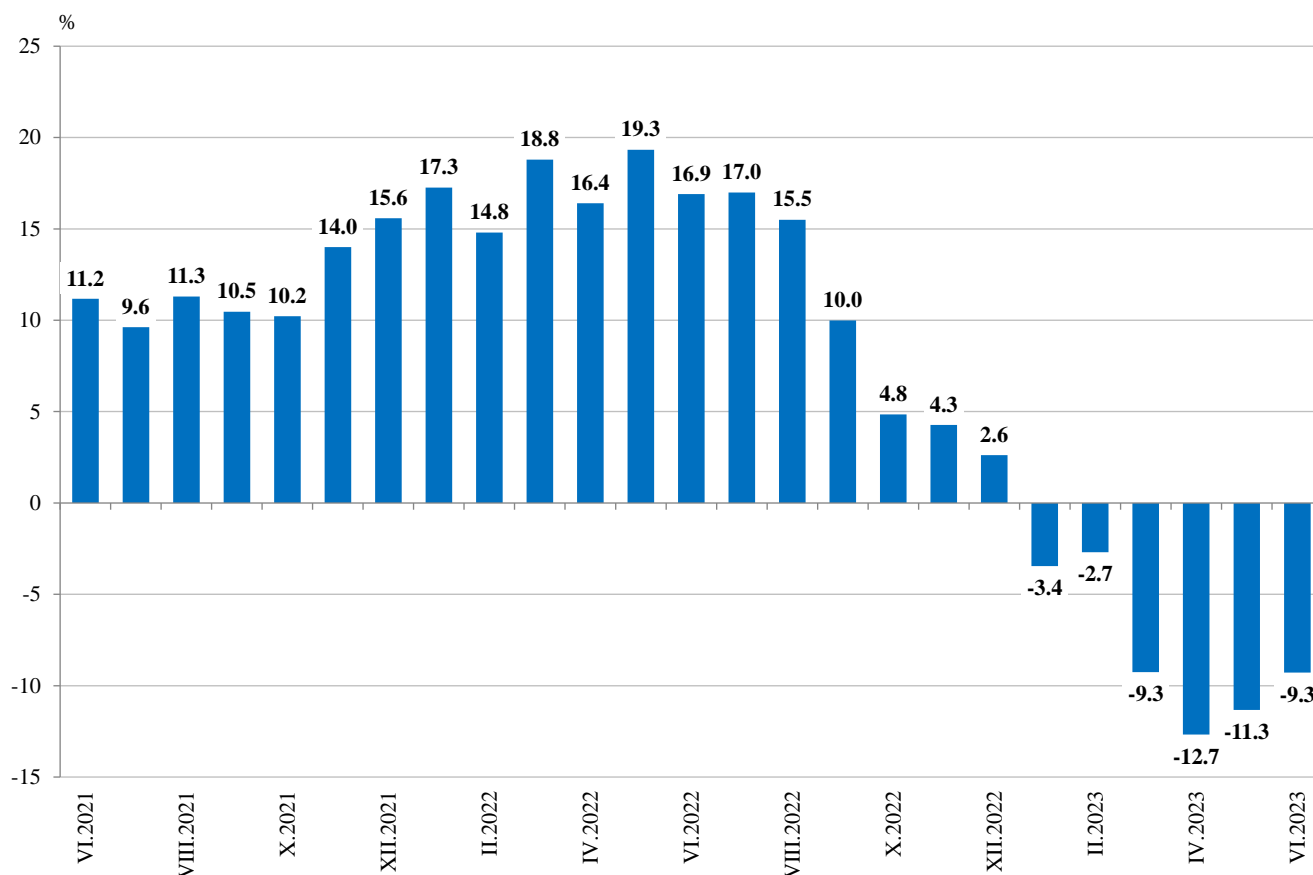
### Годишни изменения

На годишна база спад на промишленото производство, изчислен от календарно изгладените данни, е отчетен в производството и разпределението на електрическа и топлоенергия и газ - с 27.4%, в добивната промишленост - с 10.8%, и при преработващата промишленост - с 6.2%.

Съществен спад в преработващата промишленост спрямо съответния месец на предходната година се наблюдава при: производството на тютюневи изделия - с 36.3%, производството на текстил и изделия от текстил, без облекло - с 28.7%, производството на мебели - с 19.5%, производството на изделия от други неметални минерални суровини - с 19.0%.

Ръст е регистриран при: производството на метални изделия, без машини и оборудване - с 14.6%, производството на електрически съоръжения - с 8.9%, ремонта и инсталирането на машини и оборудване - с 8.3%.

**Фиг. 3. Изменение на индекса на промишленото производство спрямо съответния месец на предходната година (Календарно изгладени)**



Приложение

Таблица 1

Изменение на индексите на промишленото производство спрямо предходния месец<sup>1</sup>

(Проценти)

Икономически дейности	Код по КИД - 2008	2023					
		I	II	III	IV	V	VI*
<b>Промисленост - общо</b>	<b>V_TO_E36</b>	<b>-2.5</b>	<b>-0.7</b>	<b>-2.1</b>	<b>-2.9</b>	<b>1.5</b>	<b>0.7</b>
<b>Добивна промишленост</b>	<b>V</b>	<b>-10.6</b>	<b>3.7</b>	<b>1.5</b>	<b>-8.7</b>	<b>-4.9</b>	<b>4.2</b>
Добив на въглища	V05	-8.8	-0.6	-15.7	-15.3	-17.8	-10.3
Добив на нефт и природен газ	V06	..	..	..	..	..	..
Добив на метални руди	V07	-29.7	19.1	20.5	-14.7	2.9	12.8
Добив на неметални материали и суровини	V08	19.5	-16.6	1.9	-9.8	16.5	0.7
Спомагателни дейности в добива	V09	..	..	..	..	..	..
<b>Преработваща промишленост</b>	<b>C</b>	<b>-2.2</b>	<b>-3.2</b>	<b>0.6</b>	<b>-3.4</b>	<b>0.4</b>	<b>0.4</b>
Производство на хранителни продукти	C10	-0.6	-8.5	-0.2	4.1	-2.1	-6.2
Производство на напитки	C11	0.0	-7.9	7.5	-6.9	-2.1	-0.1
Производство на тютюневи изделия	C12	21.8	-0.3	-15.7	-12.9	0.4	3.1
Производство на текстил и изделия от текстил, без облекло	C13	-7.9	-8.2	-0.9	-6.8	-3.1	-0.6
Производство на облекло	C14	-3.5	6.4	0.2	-7.5	1.7	3.6
Обработка на кожи; производство на обувки и други изделия от обработени кожи без косям	C15	-3.4	-2.5	18.0	-11.2	2.0	-1.0
Производство на дървен материал и изделия от него, без мебели	C16	-5.6	0.5	0.9	-8.3	4.0	-1.6
Производство на хартия, картон и изделия от хартия и картон	C17	3.8	-6.4	-0.9	-7.2	0.2	4.9
Печатна дейност и възпроизвеждане на записани носители	C18	-1.1	-0.8	3.8	-5.0	-0.1	6.3
Производство на кокс и рафинирани нефтопродукти	C19	..	..	..	..	..	..
Производство на химични продукти	C20	-13.7	-6.1	1.6	-0.2	-11.3	2.0
Производство на лекарствени вещества и продукти	C21	-13.0	3.0	-8.8	4.2	-1.3	0.9
Производство на изделия от каучук и пластмаси	C22	-0.1	-1.3	-1.3	-0.1	0.5	-2.0
Производство на изделия от други неметални минерални суровини	C23	10.2	-8.0	-3.7	-11.5	-2.0	-1.6
Производство на основни метали	C24	-4.7	-9.1	1.7	-3.4	8.3	-0.4
Производство на метални изделия, без машини и оборудване	C25	30.3	-16.7	9.7	-5.8	6.7	-3.9
Производство на компютърна и комуникационна техника, електронни и оптични продукти	C26	10.2	-1.0	0.8	0.4	-0.8	-1.0
Производство на електрически съоръжения	C27	-4.1	-1.4	-1.1	1.6	-2.4	7.6
Производство на машини и оборудване с общо и специално предназначение	C28	1.6	1.0	-0.5	-2.6	2.1	-3.5
Производство на автомобили, ремаркета и полуремаркета	C29	-14.6	-2.2	7.4	-5.4	8.9	-5.2
Производство на превозни средства, без автомобили	C30	-4.1	-8.2	11.8	-8.9	8.1	-6.3
Производство на мебели	C31	-12.8	2.7	-1.2	11.2	-11.4	2.4
Производство, неklasифицирано другаде	C32	-7.9	1.6	6.0	-5.6	1.8	-1.0
Ремонт и инсталиране на машини и оборудване	C33	25.3	-13.9	-6.7	12.8	-3.3	0.1
<b>Производство и разпределение на електрическа и топлинна енергия и газ</b>	<b>D</b>	<b>-2.2</b>	<b>11.0</b>	<b>-17.8</b>	<b>-6.3</b>	<b>9.1</b>	<b>6.6</b>
Производство и разпределение на електрическа и топлинна енергия и газ	D35	-2.2	11.0	-17.8	-6.3	9.1	6.6

<sup>1</sup> Сезонно изгладени данни.

\* Предварителни данни.

„..“ - конфиденциални данни.

Таблица 2

Изменение на индексите на промишленото производство спрямо съответния месец на  
предходната година<sup>1</sup>

Икономически дейности	Код по КИД - 2008	2023					
		I	II	III	IV	V	VI*
<b>Промисленост - общо</b>	<b>V_TO_E36</b>	<b>-3.4</b>	<b>-2.7</b>	<b>-9.3</b>	<b>-12.7</b>	<b>-11.3</b>	<b>-9.3</b>
<b>Добивна промисленост</b>	<b>V</b>	<b>-18.2</b>	<b>-10.4</b>	<b>-14.7</b>	<b>-10.4</b>	<b>-24.2</b>	<b>-10.8</b>
Добив на въглища	V05	-26.4	-30.1	-50.8	-53.9	-68.7	-70.1
Добив на нефт и природен газ	V06	..	..	..	..	..	..
Добив на метални руди	V07	-15.6	8.8	19.4	28.1	4.0	24.2
Добив на неметални материали и суровини	V08	11.5	-9.1	-8.5	-16.3	4.2	4.3
Спомагателни дейности в добива	V09	..	..	..	..	..	..
<b>Преработваща промисленост</b>	<b>C</b>	<b>4.7</b>	<b>0.8</b>	<b>-1.4</b>	<b>-8.4</b>	<b>-8.6</b>	<b>-6.2</b>
Производство на хранителни продукти	C10	-0.4	-7.7	-14.3	-10.3	-12.3	-13.9
Производство на напитки	C11	9.7	1.3	9.6	-6.2	-5.4	-7.7
Производство на тютюневи изделия	C12	25.9	47.1	-10.2	-30.6	-34.1	-36.3
Производство на текстил и изделия от текстил, без облекло	C13	-21.1	-25.0	-25.0	-31.3	-29.2	-28.7
Производство на облекло	C14	-6.0	6.0	-2.6	-14.2	-10.8	-2.1
Обработка на кожи; производство на обувки и други изделия от обработени кожи без косъм	C15	-22.6	-23.1	7.7	-15.0	-4.3	-5.6
Производство на дървен материал и изделия от него, без мебели	C16	-20.0	-18.3	-25.4	-31.0	-28.3	-16.4
Производство на хартия, картон и изделия от хартия и картон	C17	1.8	-4.9	-7.5	-14.9	-17.5	-9.7
Печатна дейност и възпроизвеждане на записани носители	C18	-13.1	-6.8	-7.3	-13.9	-15.0	0.2
Производство на кокс и рафинирани нефтопродукти	C19	..	..	..	..	..	..
Производство на химични продукти	C20	-20.9	-22.5	-19.4	-12.2	-24.3	-14.9
Производство на лекарствени вещества и продукти	C21	-0.1	14.0	-2.9	-4.5	-3.1	-10.5
Производство на изделия от каучук и пластмаси	C22	-12.7	-11.2	-12.2	-12.0	-10.9	-10.6
Производство на изделия от други неметални минерални суровини	C23	11.1	-2.6	-4.2	-17.1	-20.4	-19.0
Производство на основни метали	C24	-5.3	-17.8	-14.3	-21.8	-14.7	-11.6
Производство на метални изделия, без машини и оборудване	C25	57.6	36.2	44.6	-6.4	16.0	14.6
Производство на компютърна и комуникационна техника, електронни и оптични продукти	C26	5.7	11.1	7.0	-5.3	-9.0	-7.1
Производство на електрически съоръжения	C27	11.2	9.1	4.7	3.7	-2.3	8.9
Производство на машини и оборудване с общо и специално предназначение	C28	-5.8	-3.6	-6.5	-9.4	-9.3	-10.0
Производство на автомобили, ремаркета и полуремаркета	C29	14.7	2.5	8.1	13.4	22.8	1.3
Производство на превозни средства, без автомобили	C30	49.8	11.5	49.1	18.0	21.0	-0.8
Производство на мебели	C31	-28.8	-23.8	-25.4	-8.3	-25.5	-19.5
Производство, неklasифицирано другаде	C32	19.4	19.1	6.9	-1.3	-2.0	-13.5
Ремонт и инсталиране на машини и оборудване	C33	33.1	8.0	-13.8	14.2	-13.6	8.3
<b>Производство и разпределение на електрическа и топлинна енергия и газ</b>	<b>D</b>	<b>-27.3</b>	<b>-12.0</b>	<b>-39.3</b>	<b>-38.3</b>	<b>-26.7</b>	<b>-27.4</b>
Производство и разпределение на електрическа и топлинна енергия и газ	D35	-27.3	-12.0	-39.3	-38.3	-26.7	-27.4

<sup>1</sup> Календарно изгладени данни.

\* Предварителни данни.

„...“ - конфиденциални данни.

Таблица 3

Индекси на промишленото производство  
(Сезонно изгладени, 2015 = 100)

Код по КИД - 2008	2022							2023					
	VI	VII	VIII	IX	X	XI	XII	I	II	III	IV	V	VI*
<b>B_TO_E36</b>	<b>126.7</b>	<b>127.6</b>	<b>127.9</b>	<b>125.3</b>	<b>122.3</b>	<b>123.0</b>	<b>122.7</b>	<b>119.6</b>	<b>118.8</b>	<b>116.2</b>	<b>112.9</b>	<b>114.6</b>	<b>115.4</b>
<b>B</b>	<b>118.6</b>	<b>126.6</b>	<b>116.9</b>	<b>119.8</b>	<b>111.9</b>	<b>117.9</b>	<b>124.6</b>	<b>111.3</b>	<b>115.4</b>	<b>117.2</b>	<b>106.9</b>	<b>101.7</b>	<b>106.0</b>
<b>B05</b>	113.7	121.7	102.8	109.2	90.9	109.2	101.3	92.4	91.8	77.4	65.6	53.9	48.4
<b>B06</b>	..	..	..	..	..	..	..	..	..	..	..	..	..
<b>B07</b>	123.8	119.4	121.0	124.1	118.7	122.9	153.8	108.1	128.7	155.1	132.3	136.2	153.7
<b>B08</b>	141.2	141.1	142.6	147.8	145.3	142.1	136.3	162.8	135.8	138.3	124.7	145.4	146.4
<b>B09</b>	..	..	..	..	..	..	..	..	..	..	..	..	..
<b>C</b>	<b>133.1</b>	<b>131.0</b>	<b>132.5</b>	<b>134.5</b>	<b>135.0</b>	<b>132.2</b>	<b>135.9</b>	<b>132.9</b>	<b>128.6</b>	<b>129.4</b>	<b>125.0</b>	<b>125.4</b>	<b>125.9</b>
<b>C10</b>	121.8	117.6	129.1	117.7	117.7	111.4	122.3	121.6	111.3	111.0	115.6	113.2	106.2
<b>C11</b>	108.0	102.4	106.5	105.6	110.9	110.6	112.3	112.3	103.4	111.1	103.4	101.3	101.2
<b>C12</b>	44.9	38.6	43.6	38.6	43.1	29.6	34.2	41.6	41.5	35.0	30.5	30.6	31.5
<b>C13</b>	110.1	108.1	116.3	109.8	101.1	106.4	106.3	97.9	89.9	89.1	83.0	80.5	80.0
<b>C14</b>	82.4	80.3	77.5	82.2	83.7	79.3	80.1	77.3	82.2	82.4	76.2	77.5	80.3
<b>C15</b>	69.2	66.7	65.4	67.0	66.7	64.5	64.5	62.3	60.7	71.7	63.6	64.9	64.2
<b>C16</b>	89.8	93.7	85.8	84.7	87.7	91.2	83.9	79.2	79.6	80.4	73.7	76.7	75.5
<b>C17</b>	108.2	111.1	106.9	101.0	112.6	111.6	103.7	107.6	100.7	99.8	92.6	92.8	97.4
<b>C18</b>	109.9	112.9	109.9	109.3	112.3	105.5	106.4	105.3	104.4	108.3	102.8	102.7	109.2
<b>C19</b>	..	..	..	..	..	..	..	..	..	..	..	..	..
<b>C20</b>	123.3	121.4	112.6	116.0	110.2	132.1	141.9	122.5	115.0	116.8	116.6	103.5	105.6
<b>C21</b>	137.9	126.3	118.8	125.0	129.1	117.8	145.8	126.8	130.6	119.1	124.2	122.6	123.7
<b>C22</b>	142.7	140.8	134.1	136.2	135.2	124.5	133.6	133.4	131.7	130.0	129.9	130.6	128.1
<b>C23</b>	129.7	128.1	133.3	135.0	133.0	127.2	129.1	142.2	130.8	126.0	111.5	109.3	107.5
<b>C24</b>	120.7	118.6	120.3	118.0	118.6	111.3	115.1	109.7	99.7	101.4	97.9	106.1	105.7
<b>C25</b>	150.5	139.6	152.6	155.3	161.3	178.2	150.3	195.9	163.2	179.1	168.7	180.1	172.9
<b>C26</b>	286.1	310.8	277.0	338.9	308.5	237.3	247.4	272.7	269.9	272.0	273.1	270.7	267.9
<b>C27</b>	166.2	165.4	164.5	168.4	166.6	170.5	179.6	172.2	169.8	167.9	170.5	166.5	179.2
<b>C28</b>	131.1	135.1	134.7	129.6	133.6	125.4	121.5	123.4	124.6	123.9	120.8	123.4	119.1
<b>C29</b>	160.5	143.0	159.0	163.4	160.1	167.9	186.0	158.9	155.4	166.9	157.9	172.1	163.2
<b>C30</b>	293.8	335.2	311.4	330.4	363.1	338.5	332.1	318.6	292.6	327.2	298.1	322.4	302.1
<b>C31</b>	110.5	108.3	98.5	105.7	105.9	100.4	99.9	87.1	89.4	88.3	98.3	87.1	89.2
<b>C32</b>	248.9	203.7	201.3	207.8	206.8	210.2	229.1	211.1	214.6	227.4	214.6	218.5	216.3
<b>C33</b>	120.8	124.6	137.2	131.7	121.3	118.2	118.9	149.0	128.3	119.6	135.0	130.6	130.6
<b>D</b>	<b>111.2</b>	<b>125.1</b>	<b>126.0</b>	<b>92.7</b>	<b>67.5</b>	<b>91.9</b>	<b>79.3</b>	<b>77.5</b>	<b>86.1</b>	<b>70.8</b>	<b>66.3</b>	<b>72.3</b>	<b>77.1</b>
<b>D35</b>	111.2	125.1	126.0	92.7	67.5	91.9	79.3	77.5	86.1	70.8	66.3	72.3	77.1

\* Предварителни данни.

„..“ - конфиденциални данни.



Индекси на промишленото производство  
(Календарно изгледени, 2015 = 100)

Код по КИД - 2008	2020	2021	2022						2023						
	VI	VI	VI	VII	VIII	IX	X	XI	XII	I	II	III	IV	V	VI*
<b>В_TO_E36</b>	<b>99.9</b>	<b>111.1</b>	<b>129.9</b>	<b>132.7</b>	<b>124.4</b>	<b>125.6</b>	<b>125.7</b>	<b>128.9</b>	<b>123.7</b>	<b>112.9</b>	<b>112.3</b>	<b>121.2</b>	<b>107.9</b>	<b>109.4</b>	<b>117.8</b>
<b>В</b>	<b>105.2</b>	<b>114.0</b>	<b>114.6</b>	<b>123.0</b>	<b>114.3</b>	<b>125.2</b>	<b>123.5</b>	<b>126.8</b>	<b>137.0</b>	<b>107.5</b>	<b>110.5</b>	<b>115.1</b>	<b>97.6</b>	<b>95.2</b>	<b>102.3</b>
<b>В05</b>	52.8	66.2	94.7	114.7	98.7	114.8	110.8	123.2	117.2	106.0	94.3	71.1	46.7	35.6	28.4
<b>В06</b>	..	..	..	..	..	..	..	..	..	..	..	..	..	..	..
<b>В07</b>	152.7	144.4	123.8	119.4	121.0	124.1	118.7	122.9	153.8	108.1	128.7	155.1	132.3	136.2	153.7
<b>В08</b>	111.8	153.1	151.4	149.6	149.9	161.2	160.5	159.6	136.4	117.7	106.0	132.8	118.3	148.5	157.8
<b>В09</b>	..	..	..	..	..	..	..	..	..	..	..	..	..	..	..
<b>С</b>	<b>108.1</b>	<b>122.3</b>	<b>141.3</b>	<b>136.4</b>	<b>125.4</b>	<b>135.3</b>	<b>142.1</b>	<b>136.6</b>	<b>130.2</b>	<b>120.5</b>	<b>118.3</b>	<b>132.8</b>	<b>124.1</b>	<b>125.3</b>	<b>132.5</b>
<b>С10</b>	113.9	113.6	125.2	118.2	131.1	122.7	128.1	115.7	126.5	109.1	97.2	111.2	110.7	113.1	107.9
<b>С11</b>	118.9	110.7	131.0	127.3	134.5	116.0	104.4	99.6	103.8	79.5	72.5	104.1	97.5	105.1	121.0
<b>С12</b>	37.9	60.2	61.8	49.8	43.5	41.3	47.1	26.3	28.5	26.0	29.0	32.1	31.8	33.2	39.4
<b>С13</b>	104.6	121.7	119.7	109.6	95.1	107.1	107.0	110.1	95.9	90.1	89.7	95.8	82.1	84.3	85.4
<b>С14</b>	74.9	73.1	86.5	91.5	74.0	80.3	85.0	79.2	76.5	81.0	82.9	83.4	69.6	72.2	84.8
<b>С15</b>	84.8	73.0	72.1	74.5	52.4	66.6	71.7	67.7	59.6	64.7	59.4	78.5	59.6	60.3	68.1
<b>С16</b>	74.8	85.9	94.9	101.0	84.5	88.0	93.2	97.1	78.9	65.9	69.4	80.6	73.9	80.3	79.3
<b>С17</b>	93.0	105.2	112.3	114.2	105.3	99.0	116.9	113.4	97.3	104.8	95.8	104.3	89.9	92.8	101.4
<b>С18</b>	94.7	120.2	111.8	113.9	104.5	105.3	121.4	119.4	108.1	93.6	95.5	110.1	101.5	102.9	112.0
<b>С19</b>	..	..	..	..	..	..	..	..	..	..	..	..	..	..	..
<b>С20</b>	119.9	127.1	127.4	123.6	107.2	114.5	110.5	135.5	141.0	115.0	109.2	127.9	117.8	102.3	108.4
<b>С21</b>	127.0	113.4	148.2	126.3	104.3	118.2	131.7	125.6	163.3	120.6	115.7	122.3	123.7	119.1	132.6
<b>С22</b>	130.3	156.3	149.2	148.2	128.3	138.1	148.2	123.8	117.7	124.7	127.3	137.1	127.1	130.1	133.4
<b>С23</b>	107.1	127.5	139.8	138.9	140.9	145.2	148.4	137.4	112.5	102.8	107.4	123.6	112.3	115.9	113.2
<b>С24</b>	117.6	104.7	119.1	116.0	109.3	109.1	125.3	107.0	117.7	114.5	96.5	109.3	94.5	106.8	105.2
<b>С25</b>	114.2	128.1	160.3	148.7	147.3	158.9	166.5	196.4	159.7	151.2	145.9	180.7	169.9	176.9	183.7
<b>С26</b>	148.0	216.5	298.2	321.0	242.8	341.4	352.8	252.8	239.8	258.0	248.9	278.6	268.1	263.6	277.1
<b>С27</b>	128.7	157.6	175.3	169.5	147.2	173.8	178.7	183.2	160.7	162.9	166.4	174.8	171.0	158.2	191.0
<b>С28</b>	90.7	129.9	140.5	142.5	118.6	129.1	142.9	133.0	113.6	112.8	119.7	130.2	123.7	121.4	126.5
<b>С29</b>	109.1	139.6	168.9	134.8	138.9	162.4	167.8	184.3	172.6	159.2	158.7	181.8	153.2	168.1	171.2
<b>С30</b>	168.1	287.0	325.8	348.0	241.2	304.9	384.5	361.3	280.0	279.2	290.6	356.6	301.0	314.0	323.2
<b>С31</b>	106.5	111.2	116.1	114.3	93.8	109.3	116.9	108.4	97.0	76.2	82.4	88.6	95.5	84.4	93.4
<b>С32</b>	93.9	143.1	285.5	205.1	199.3	220.1	222.0	226.9	207.7	183.6	189.9	232.0	208.7	213.6	247.0
<b>С33</b>	108.6	109.1	123.6	127.5	133.7	138.3	124.8	129.2	155.8	109.4	110.7	121.6	121.5	123.9	133.9
<b>Д</b>	<b>65.0</b>	<b>66.9</b>	<b>93.2</b>	<b>124.4</b>	<b>124.4</b>	<b>88.0</b>	<b>66.6</b>	<b>103.3</b>	<b>95.5</b>	<b>88.5</b>	<b>93.3</b>	<b>81.2</b>	<b>53.0</b>	<b>52.4</b>	<b>67.7</b>
<b>Д35</b>	65.0	66.9	93.2	124.4	124.4	88.0	66.6	103.3	95.5	88.5	93.3	81.2	53.0	52.4	67.7

\* Предварителни данни.  
„..“ - конфиденциални данни.