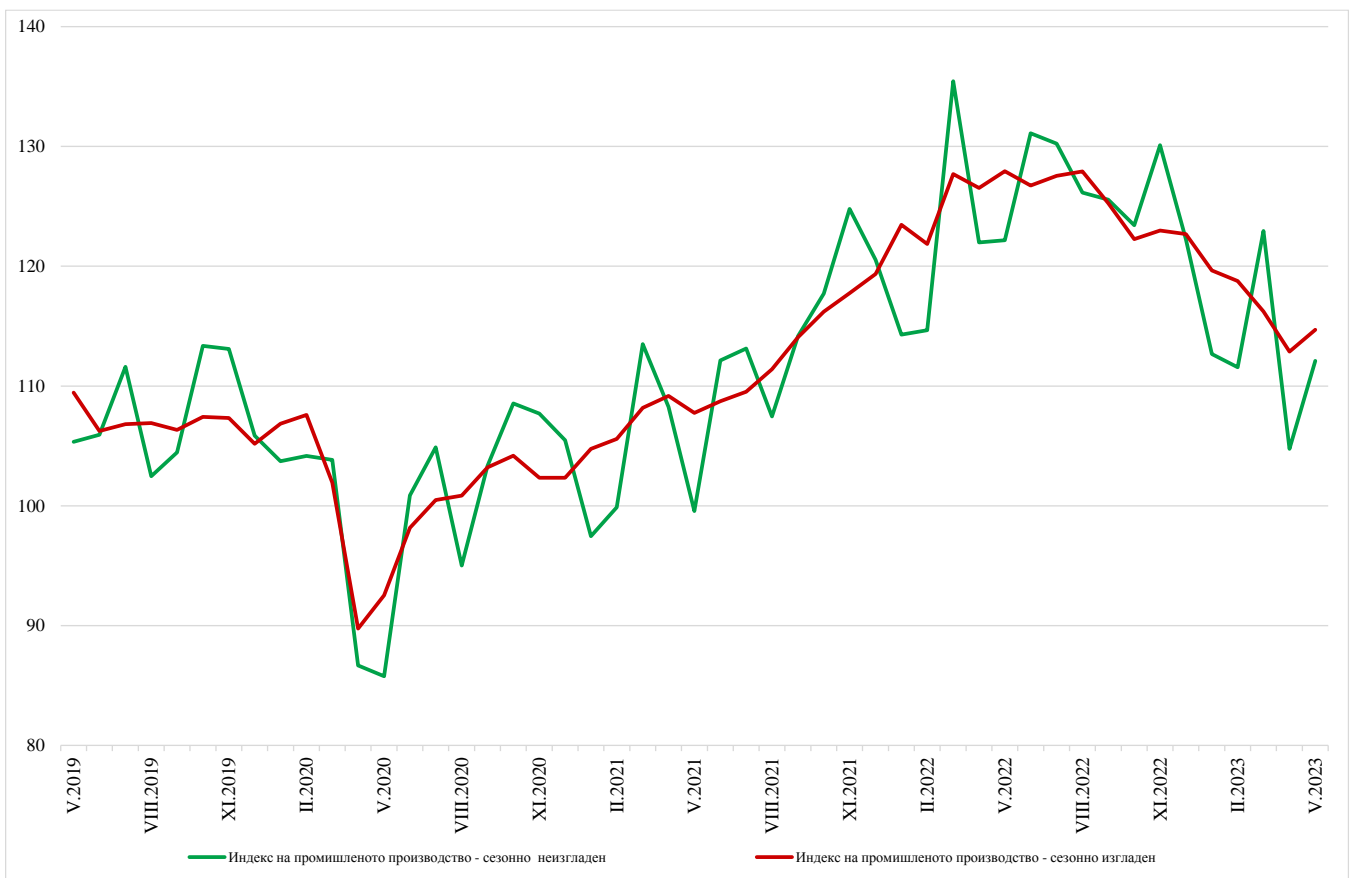


ИНДЕКСИ НА ПРОМИШЛЕНОТО ПРОИЗВОДСТВО ПРЕЗ МАЙ 2023 ГОДИНА¹

Индексът на промишленото производство² през май 2023 г. нараства с 1.6% в сравнение с април 2023 година. Данните са предварителни и сезонно изгладени³.

Регистриран е спад с 11.0% на календарно изгладения⁴ индекс на промишленото производство спрямо май 2022 година.

Фиг. 1. Индекси на промишленото производство (2015 = 100)



¹ Данните за май 2023 г. са предварителни. Окончателните данни за април 2023 г. са публикувани на сайта на НСИ (<http://www.nsi.bg/bg>).

² Месечните индекси на производството измерват измененията в произведената продукция на промишлените предприятия. Тази информация е подходяща за проследяване на текущото икономическо развитие и за краткосрочни прогнози. Индексите не измерват действителното равнище на производството, а оценяват средното изменение на производството между два времеви периода. За оценката на индексите се извършва представително наблюдение на предприятията от промишлеността, като извадката обхваща предприятия, чийто годишен оборот надхвърля 97% от оборота на цялата промишленост.

Индексите на промишленото производство се изчисляват при постоянна база чрез претегляне със структурата на добавената стойност по факторни разходи.

³ Сезонното изглаждане е статистически метод за отстраняване на сезонния компонент на времевия ред.

⁴ Календарното изглаждане представлява отстраняване на вариациите в месечните данни, дължащи се на различния брой календарни и работни дни в месеците, на националните празници, както и на наличието на екстремни стойности (например наличието на повече неработни дни през май може да допринесе за спад на производството в някои дейности).

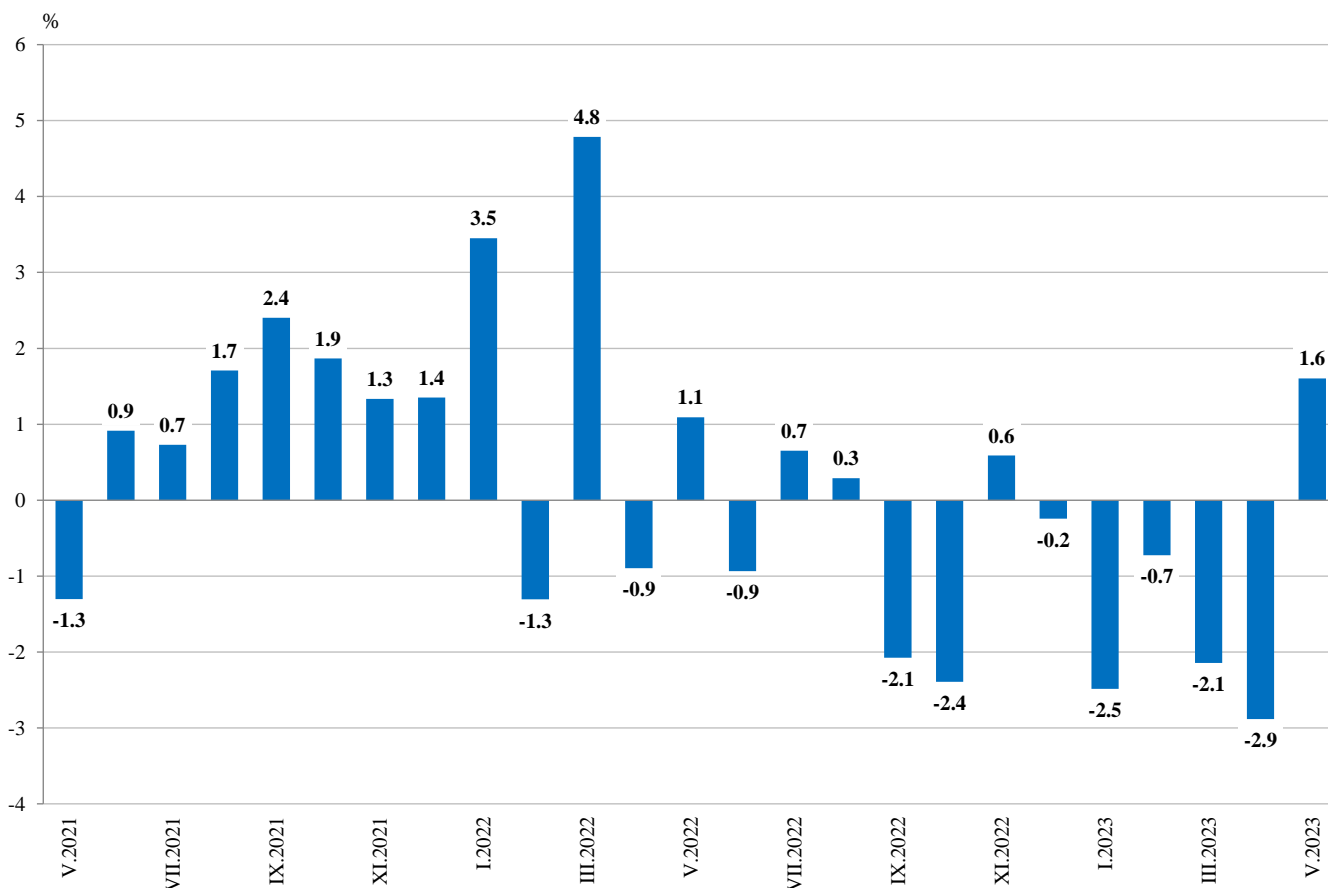
Месечни изменения

През май 2023 г. увеличение спрямо предходния месец е отчетено при производството и разпределението на електрическа и топлоенергия и газ - с 8.8%, в преработващата промишленост - с 0.7%, а понижение в добивната промишленост - с 4.7%.

По-значително нарастване в преработващата промишленост се наблюдава при: производството на превозни средства, без автомобили - с 9.4%, производството на автомобили, ремаркета и полуремаркета - с 8.8%, производството на основни метали - с 4.7%, производството на дървен материал и изделия от него, без мебели - с 4.1%.

Спад е регистриран при: производството на химични продукти - с 11.9%, и производството на мебели - с 11.5%.

Фиг. 2. Изменение на индекса на промишленото производство спрямо предходния месец (Сезонно изгладени)



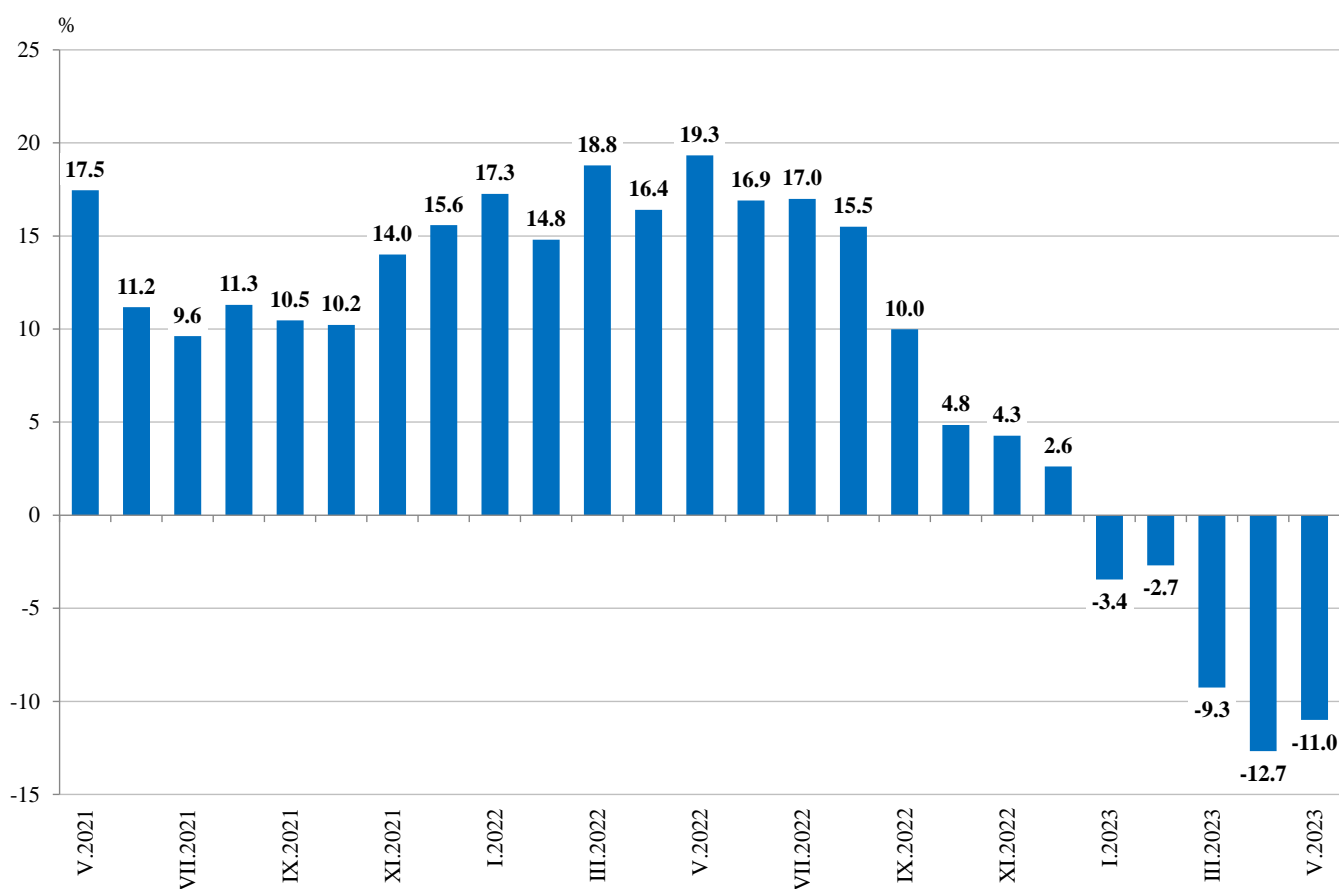
Годишни изменения

На годишна база спад на промишленото производство, изчислен от календарно изгладените данни, е отчетен в производството и разпределението на електрическа и топлоенергия и газ - с 26.1%, в добивната промишленост - с 24.0%, и при преработващата промишленост - с 8.3%.

Съществен спад в преработващата промишленост спрямо съответния месец на предходната година се наблюдава при: производството на тютюневи изделия - с 36.7%, производството на текстил и изделия от текстил, без облекло - с 28.7%, производството на дървен материал и изделия от него, без мебели - с 28.4%, производството на мебели - с 25.7%, производството на химични продукти - с 25.0%.

Ръст е регистриран при: производството на превозни средства, без автомобили и производството на автомобили, ремаркета и полуремаркета - с по 22.2%, производството на метални изделия, без машини и оборудване - с 16.3%.

Фиг. 3. Изменение на индекса на промишленото производство спрямо съответния месец на предходната година (Календарно изгладени)



Приложение

Таблица 1

Изменение на индексите на промишленото производство спрямо предходния месец¹

(Проценти)

Икономически дейности	Код по КИД - 2008	2022	2023				
		XII	I	II	III	IV	V*
Промишленост - общо	V_TO_E36	-0.2	-2.5	-0.7	-2.1	-2.9	1.6
Добивна промишленост	V	5.6	-10.6	3.7	1.5	-8.7	-4.7
Добив на въглища	V05	-7.3	-8.8	-0.6	-15.7	-15.3	-17.4
Добив на нефт и природен газ	V06
Добив на метални руди	V07	25.1	-29.7	19.1	20.5	-14.7	2.9
Добив на неметални материали и суровини	V08	-4.1	19.5	-16.6	1.9	-9.8	16.3
Спомагателни дейности в добива	V09
Преработваща промишленост	C	2.7	-2.2	-3.2	0.6	-3.4	0.7
Производство на хранителни продукти	C10	9.8	-0.6	-8.5	-0.2	4.1	0.7
Производство на напитки	C11	1.5	0.0	-7.9	7.5	-6.9	-1.4
Производство на тютюневи изделия	C12	15.3	21.8	-0.3	-15.7	-12.9	-3.7
Производство на текстил и изделия от текстил, без облекло	C13	0.0	-7.9	-8.2	-0.9	-6.8	-2.4
Производство на облекло	C14	1.0	-3.5	6.4	0.2	-7.5	1.0
Обработка на кожи; производство на обувки и други изделия от обработени кожи без косъм	C15	-0.1	-3.4	-2.5	18.0	-11.2	1.9
Производство на дървен материал и изделия от него, без мебели	C16	-8.0	-5.6	0.5	0.9	-8.3	4.1
Производство на хартия, картон и изделия от хартия и картон	C17	-7.1	3.8	-6.4	-0.9	-7.2	-0.1
Печатна дейност и възпроизвеждане на записани носители	C18	0.9	-1.1	-0.8	3.8	-5.0	-0.7
Производство на кокс и рафинирани нефтопродукти	C19
Производство на химични продукти	C20	7.4	-13.7	-6.1	1.6	-0.2	-11.9
Производство на лекарствени вещества и продукти	C21	23.8	-13.0	3.0	-8.8	4.2	-1.5
Производство на изделия от каучук и пластмаси	C22	7.3	-0.1	-1.3	-1.3	-0.1	0.9
Производство на изделия от други неметални минерални суровини	C23	1.4	10.2	-8.0	-3.7	-11.5	-1.9
Производство на основни метали	C24	3.5	-4.7	-9.1	1.7	-3.4	4.7
Производство на метални изделия, без машини и оборудване	C25	-15.6	30.3	-16.7	9.7	-5.8	7.1
Производство на компютърна и комуникационна техника, електронни и оптични продукти	C26	4.3	10.2	-1.0	0.8	0.4	-0.6
Производство на електрически съоръжения	C27	5.3	-4.1	-1.4	-1.1	1.6	-3.1
Производство на машини и оборудване с общо и специално предназначение	C28	-3.1	1.6	1.0	-0.5	-2.6	2.8
Производство на автомобили, ремаркета и полуремаркета	C29	10.8	-14.6	-2.2	7.4	-5.4	8.8
Производство на превозни средства, без автомобили	C30	-1.9	-4.1	-8.2	11.8	-8.9	9.4
Производство на мебели	C31	-0.6	-12.8	2.7	-1.2	11.2	-11.5
Производство, неклаифицирано другаде	C32	9.0	-7.9	1.6	6.0	-5.6	2.6
Ремонт и инсталиране на машини и оборудване	C33	0.6	25.3	-13.9	-6.7	12.8	-3.0
Производство и разпределение на електрическа и топлоенергия и газ	D	-13.7	-2.2	11.0	-17.8	-6.3	8.8
Производство и разпределение на електрическа и топлоенергия и газ	D35	-13.7	-2.2	11.0	-17.8	-6.3	8.8

¹ Сезонно изгладени данни.

* Предварителни данни.

...“ - конфиденциални данни.

Таблица 2

Изменение на индексите на промишленото производство спрямо съответния месец на предходната година¹

(Проценти)

Икономически дейности	Код по КИД - 2008	2022	2023				
		XII	I	II	III	IV	V*
Промисленост - общо	V_TO_E36	2.6	-3.4	-2.7	-9.3	-12.7	-11.0
Добивна промисленост	B	2.6	-18.2	-10.4	-14.7	-10.4	-24.0
Добив на въглища	B05	-9.2	-26.4	-30.1	-50.8	-53.9	-68.7
Добив на нефт и природен газ	B06
Добив на метални руди	B07	13.6	-15.6	8.8	19.4	28.1	4.0
Добив на неметални материали и суровини	B08	-8.2	11.5	-9.1	-8.5	-16.3	4.3
Спомагателни дейности в добива	B09
Преработваща промисленост	C	10.0	4.7	0.8	-1.4	-8.4	-8.3
Производство на хранителни продукти	C10	5.4	-0.4	-7.7	-14.3	-10.3	-9.9
Производство на напитки	C11	11.1	9.7	1.3	9.6	-6.2	-5.1
Производство на тютюневи изделия	C12	5.9	25.9	47.1	-10.2	-30.6	-36.7
Производство на текстил и изделия от текстил, без облекло	C13	-17.0	-21.1	-25.0	-25.0	-31.3	-28.7
Производство на облекло	C14	2.7	-6.0	6.0	-2.6	-14.2	-11.2
Обработка на кожи; производство на обувки и други изделия от обработени кожи без косъм	C15	-14.8	-22.6	-23.1	7.7	-15.0	-4.3
Производство на дървен материал и изделия от него, без мебели	C16	-6.3	-20.0	-18.3	-25.4	-31.0	-28.4
Производство на хартия, картон и изделия от хартия и картон	C17	-7.5	1.8	-4.9	-7.5	-14.9	-17.5
Печатна дейност и възпроизвеждане на записани носители	C18	-11.6	-13.1	-6.8	-7.3	-13.9	-15.3
Производство на кокс и рафинирани нефтопродукти	C19
Производство на химични продукти	C20	0.3	-20.9	-22.5	-19.4	-12.2	-25.0
Производство на лекарствени вещества и продукти	C21	25.5	-0.1	14.0	-2.9	-4.5	-3.0
Производство на изделия от каучук и пластмаси	C22	-8.5	-12.7	-11.2	-12.2	-12.0	-10.7
Производство на изделия от други неметални минерални суровини	C23	9.1	11.1	-2.6	-4.2	-17.1	-20.3
Производство на основни метали	C24	9.8	-5.3	-17.8	-14.3	-21.8	-14.7
Производство на метални изделия, без машини и оборудване	C25	24.8	57.6	36.2	44.6	-6.4	16.3
Производство на компютърна и комуникационна техника, електронни и оптични продукти	C26	15.4	5.7	11.1	7.0	-5.3	-9.0
Производство на електрически съоръжения	C27	20.2	11.2	9.1	4.7	3.7	-2.4
Производство на машини и оборудване с общо и специално предназначение	C28	-2.4	-5.8	-3.6	-6.5	-9.4	-8.9
Производство на автомобили, ремаркета и полуремаркета	C29	24.6	14.7	2.5	8.1	13.4	22.2
Производство на превозни средства, без автомобили	C30	28.6	49.8	11.5	49.1	18.0	22.2
Производство на мебели	C31	-3.5	-28.8	-23.8	-25.4	-8.3	-25.7
Производство, неklasифицирано другаде	C32	13.6	19.4	19.1	6.9	-1.3	-1.4
Ремонт и инсталиране на машини и оборудване	C33	-0.3	33.1	8.0	-13.8	14.2	-13.2
Производство и разпределение на електрическа и топлинна енергия и газ	D	-23.7	-27.3	-12.0	-39.3	-38.3	-26.1
Производство и разпределение на електрическа и топлинна енергия и газ	D35	-23.7	-27.3	-12.0	-39.3	-38.3	-26.1

¹ Календарно изгладени данни.

* Предварителни данни.

...“ - конфиденциални данни.

Таблица 3

Индекси на промишленото производство
(Сезонно изгладени, 2015 = 100)

Код по КИД - 2008	2022								2023				
	V	VI	VII	VIII	IX	X	XI	XII	I	II	III	IV	V*
B_TO_E36	127.9	126.7	127.6	127.9	125.3	122.3	123.0	122.7	119.6	118.8	116.2	112.9	114.7
B	133.3	118.6	126.6	116.9	119.8	111.9	117.9	124.6	111.3	115.4	117.2	106.9	101.9
B05	130.8	113.7	121.7	102.8	109.2	90.9	109.2	101.3	92.4	91.8	77.4	65.6	54.2
B06
B07	130.9	123.8	119.4	121.0	124.1	118.7	122.9	153.8	108.1	128.7	155.1	132.3	136.1
B08	139.9	141.2	141.1	142.6	147.8	145.3	142.1	136.3	162.8	135.8	138.3	124.7	145.1
B09
C	135.4	133.1	131.0	132.5	134.5	135.0	132.2	135.9	132.9	128.6	129.4	125.0	125.8
C10	129.3	121.8	117.6	129.1	117.7	117.7	111.4	122.3	121.6	111.3	111.0	115.6	116.4
C11	105.2	108.0	102.4	106.5	105.6	110.9	110.6	112.3	112.3	103.4	111.1	103.4	102.0
C12	41.7	44.9	38.6	43.6	38.6	43.1	29.6	34.2	41.6	41.5	35.0	30.5	29.3
C13	110.6	110.1	108.1	116.3	109.8	101.1	106.4	106.3	97.9	89.9	89.1	83.0	81.1
C14	86.3	82.4	80.3	77.5	82.2	83.7	79.3	80.1	77.3	82.2	82.4	76.2	77.0
C15	70.5	69.2	66.7	65.4	67.0	66.7	64.5	64.5	62.3	60.7	71.7	63.6	64.9
C16	106.8	89.8	93.7	85.8	84.7	87.7	91.2	83.9	79.2	79.6	80.4	73.7	76.7
C17	111.2	108.2	111.1	106.9	101.0	112.6	111.6	103.7	107.6	100.7	99.8	92.6	92.5
C18	119.6	109.9	112.9	109.9	109.3	112.3	105.5	106.4	105.3	104.4	108.3	102.8	102.1
C19
C20	135.7	123.3	121.4	112.6	116.0	110.2	132.1	141.9	122.5	115.0	116.8	116.6	102.7
C21	125.2	137.9	126.3	118.8	125.0	129.1	117.8	145.8	126.8	130.6	119.1	124.2	122.3
C22	147.3	142.7	140.8	134.1	136.2	135.2	124.5	133.6	133.4	131.7	130.0	129.9	131.1
C23	134.7	129.7	128.1	133.3	135.0	133.0	127.2	129.1	142.2	130.8	126.0	111.5	109.4
C24	122.3	120.7	118.6	120.3	118.0	118.6	111.3	115.1	109.7	99.7	101.4	97.9	102.5
C25	155.9	150.5	139.6	152.6	155.3	161.3	178.2	150.3	195.9	163.2	179.1	168.7	180.7
C26	296.6	286.1	310.8	277.0	338.9	308.5	237.3	247.4	272.7	269.9	272.0	273.1	271.3
C27	167.1	166.2	165.4	164.5	168.4	166.6	170.5	179.6	172.2	169.8	167.9	170.5	165.2
C28	136.4	131.1	135.1	134.7	129.6	133.6	125.4	121.5	123.4	124.6	123.9	120.8	124.1
C29	141.9	160.5	143.0	159.0	163.4	160.1	167.9	186.0	158.9	155.4	166.9	157.9	171.8
C30	266.1	293.8	335.2	311.4	330.4	363.1	338.5	332.1	318.6	292.6	327.2	298.1	326.2
C31	115.5	110.5	108.3	98.5	105.7	105.9	100.4	99.9	87.1	89.4	88.3	98.3	87.0
C32	222.8	248.9	203.7	201.3	207.8	206.8	210.2	229.1	211.1	214.6	227.4	214.6	220.2
C33	151.1	120.8	124.6	137.2	131.7	121.3	118.2	118.9	149.0	128.3	119.6	135.0	131.0
D	97.8	111.2	125.1	126.0	92.7	67.5	91.9	79.3	77.5	86.1	70.8	66.3	72.1
D35	97.8	111.2	125.1	126.0	92.7	67.5	91.9	79.3	77.5	86.1	70.8	66.3	72.1

* Предварителни данни.
„..“ - конфиденциални данни.



Таблица 4

Индекси на промишленото производство
(Календарно изгледени. 2015 = 100)

Код по КИД - 2008	2020	2021	2022								2023				
	V	V	V	VI	VII	VIII	IX	X	XI	XII	I	II	III	IV	V*
В_ТО_Е36	88.0	103.4	123.4	129.9	132.7	124.4	125.6	125.7	128.9	123.7	112.9	112.3	121.2	107.9	109.8
В	95.0	105.5	125.5	114.6	123.0	114.3	125.2	123.5	126.8	137.0	107.5	110.5	115.1	97.6	95.3
В05	45.2	61.0	113.5	94.7	114.7	98.7	114.8	110.8	123.2	117.2	106.0	94.3	71.1	46.7	35.6
В06
В07	135.5	120.6	130.9	123.8	119.4	121.0	124.1	118.7	122.9	153.8	108.1	128.7	155.1	132.3	136.1
В08	90.3	152.6	142.5	151.4	149.6	149.9	161.2	160.5	159.6	136.4	117.7	106.0	132.8	118.3	148.6
В09
С	95.4	114.2	137.2	141.3	136.4	125.4	135.3	142.1	136.6	130.2	120.5	118.3	132.8	124.1	125.8
С10	101.9	113.1	129.0	125.2	118.2	131.1	122.7	128.1	115.7	126.5	109.1	97.2	111.2	110.7	116.2
С11	98.2	100.6	111.2	131.0	127.3	134.5	116.0	104.4	99.6	103.8	79.5	72.5	104.1	97.5	105.5
С12	36.1	46.6	50.4	61.8	49.8	43.5	41.3	47.1	26.3	28.5	26.0	29.0	32.1	31.8	31.9
С13	107.2	114.7	119.0	119.7	109.6	95.1	107.1	107.0	110.1	95.9	90.1	89.7	95.8	82.1	84.9
С14	76.7	61.4	81.0	86.5	91.5	74.0	80.3	85.0	79.2	76.5	81.0	82.9	83.4	69.6	71.9
С15	69.6	61.9	63.0	72.1	74.5	52.4	66.6	71.7	67.7	59.6	64.7	59.4	78.5	59.6	60.3
С16	61.9	91.3	112.0	94.9	101.0	84.5	88.0	93.2	97.1	78.9	65.9	69.4	80.6	73.9	80.2
С17	89.7	95.0	112.5	112.3	114.2	105.3	99.0	116.9	113.4	97.3	104.8	95.8	104.3	89.9	92.8
С18	89.8	109.7	121.0	111.8	113.9	104.5	105.3	121.4	119.4	108.1	93.6	95.5	110.1	101.5	102.5
С19
С20	109.5	113.0	135.2	127.4	123.6	107.2	114.5	110.5	135.5	141.0	115.0	109.2	127.9	117.8	101.4
С21	117.4	115.5	123.0	148.2	126.3	104.3	118.2	131.7	125.6	163.3	120.6	115.7	122.3	123.7	119.2
С22	119.4	145.3	146.0	149.2	148.2	128.3	138.1	148.2	123.8	117.7	124.7	127.3	137.1	127.1	130.4
С23	94.9	129.5	145.6	139.8	138.9	140.9	145.2	148.4	137.4	112.5	102.8	107.4	123.6	112.3	116.0
С24	107.3	106.6	125.1	119.1	116.0	109.3	109.1	125.3	107.0	117.7	114.5	96.5	109.3	94.5	106.7
С25	102.7	127.7	152.5	160.3	148.7	147.3	158.9	166.5	196.4	159.7	151.2	145.9	180.7	169.9	177.4
С26	136.9	204.8	289.7	298.2	321.0	242.8	341.4	352.8	252.8	239.8	258.0	248.9	278.6	268.1	263.6
С27	104.4	147.1	162.0	175.3	169.5	147.2	173.8	178.7	183.2	160.7	162.9	166.4	174.8	171.0	158.0
С28	75.3	108.6	133.8	140.5	142.5	118.6	129.1	142.9	133.0	113.6	112.8	119.7	130.2	123.7	121.9
С29	58.1	112.4	136.9	168.9	134.8	138.9	162.4	167.8	184.3	172.6	159.2	158.7	181.8	153.2	167.3
С30	165.6	188.8	259.6	325.8	348.0	241.2	304.9	384.5	361.3	280.0	279.2	290.6	356.6	301.0	317.1
С31	82.0	100.4	113.3	116.1	114.3	93.8	109.3	116.9	108.4	97.0	76.2	82.4	88.6	95.5	84.3
С32	79.4	111.4	218.1	285.5	205.1	199.3	220.1	222.0	226.9	207.7	183.6	189.9	232.0	208.7	215.0
С33	83.9	103.7	143.3	123.6	127.5	133.7	138.3	124.8	129.2	155.8	109.4	110.7	121.6	121.5	124.3
Д	57.2	62.8	71.5	93.2	124.4	124.4	88.0	66.6	103.3	95.5	88.5	93.3	81.2	53.0	52.8
Д35	57.2	62.8	71.5	93.2	124.4	124.4	88.0	66.6	103.3	95.5	88.5	93.3	81.2	53.0	52.8

* Предварителни данни.
...⁴ - конфиденциални данни.