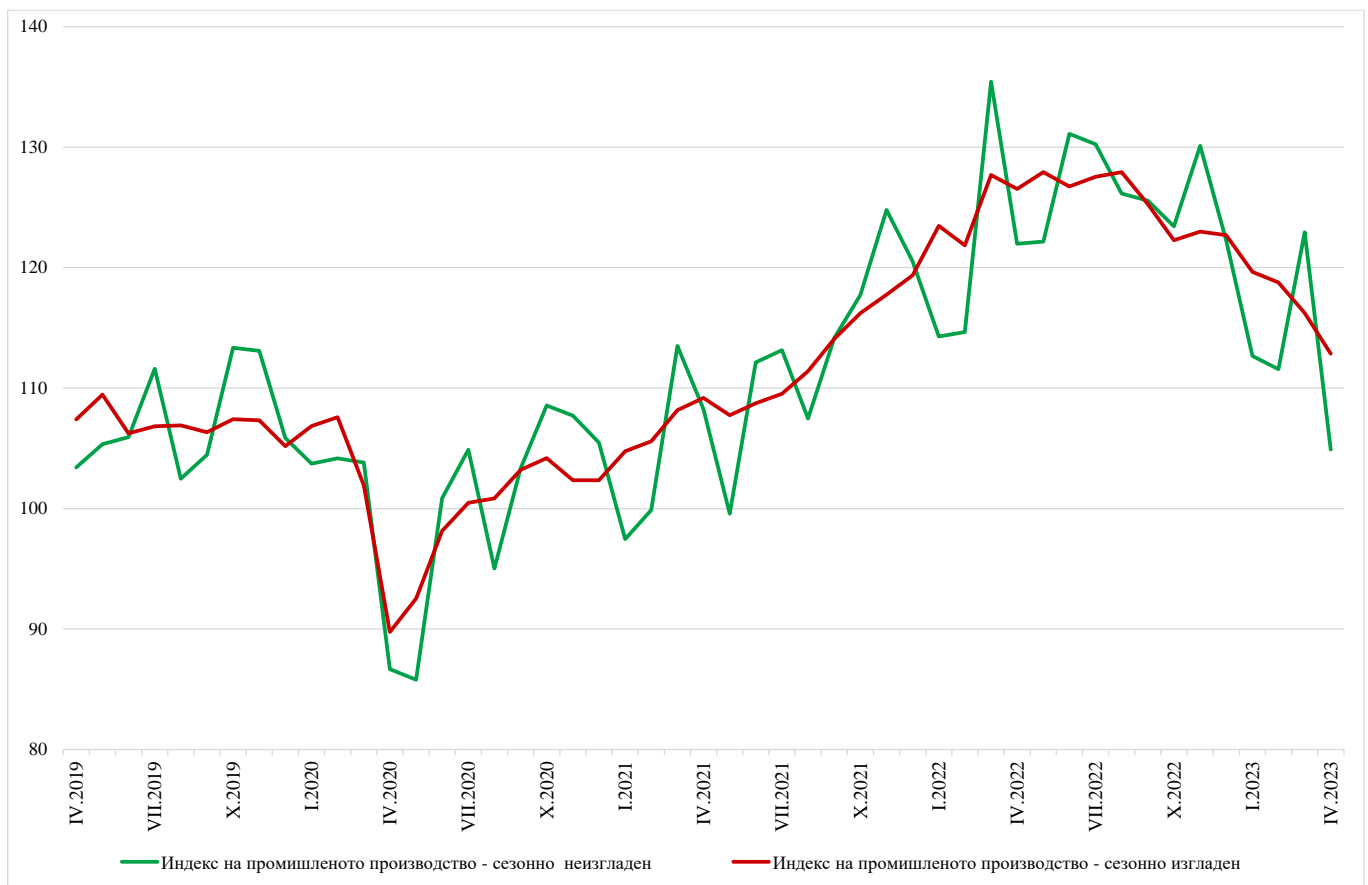


ИНДЕКСИ НА ПРОМИШЛЕНОТО ПРОИЗВОДСТВО ПРЕЗ АПРИЛ 2023 ГОДИНА¹

Индексът на промишленото производство² през април 2023 г. се понижава с 2.9% в сравнение с март 2023 година. Данните са предварителни и сезонно изгладени³.

През април 2023 г. е регистриран спад с 12.6% на календарно изгладения⁴ индекс на промишленото производство спрямо съответния месец на 2022 година.

Фиг. 1. Индекси на промишленото производство (2015 = 100)



¹ Данните за април 2023 г. са предварителни. Окончателните данни за март 2023 г. са публикувани на сайта на НСИ (<http://www.nsi.bg/bg>).

² Месечните индекси на производството измерват измененията в произведената продукция на промишлените предприятия. Тази информация е подходяща за проследяване на текущото икономическо развитие и за краткосрочни прогнози. Индексите не измерват действителното равнище на производството, а оценяват средното изменение на производството между два времеви периода. За оценката на индексите се извършва представително наблюдение на предприятията от промишлеността, като извадката обхваща предприятия, чийто годишен оборот надхвърля 97% от оборота на цялата промишленост.

Индексите на промишленото производство се изчисляват при постоянна база чрез претегляне със структурата на добавената стойност по факторни разходи.

³ Сезонното изглаждане е статистически метод за отстраняване на сезонния компонент на времевия ред.

⁴ Календарното изглаждане представлява отстраняване на вариациите в месечните данни, дължащи се на различния брой календарни и работни дни в месеците, на националните празници, както и на наличието на екстремни стойности (например наличието на повече неработни дни през май може да допринесе за спад на производството в някои дейности).

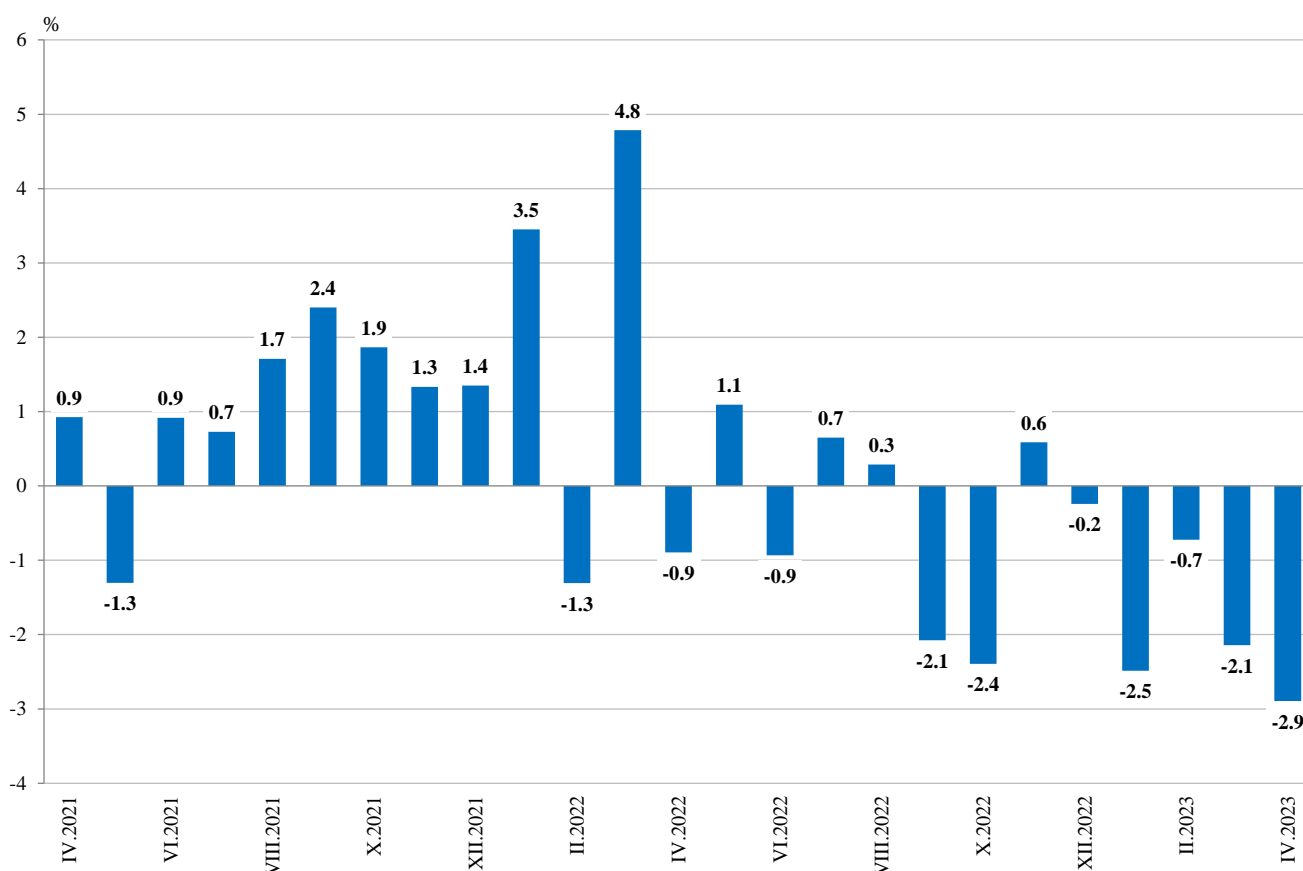
Месечни изменения

През април 2023 г. намаление спрямо предходния месец е отчетено в добивната промишленост - с 8.4%, при производството и разпределението на електрическа и топлоенергия и газ - с 6.9%, и в преработващата промишленост - с 3.0%.

По-значителен спад в преработващата промишленост се наблюдава при: обработката на кожи; производството на обувки и други изделия от обработени кожи без косъм - с 11.9%, производството на изделия от други неметални минерални суровини - с 11.4%, производството на дървен материал и изделия от него, без мебели - с 8.7%, производството на превозни средства, без автомобили - с 8.6%, производството на облекло и производството на основни метали - с по 7.4%.

Ръст е регистриран при: ремонта и инсталирането на машини и оборудване - с 12.9%, производството на мебели - с 11.4%, производството на лекарствени вещества и продукти - с 5.1%, производството на хранителни продукти - с 4.3%.

Фиг. 2. Изменение на индекса на промишленото производство спрямо предходния месец (Сезонно изгладени)



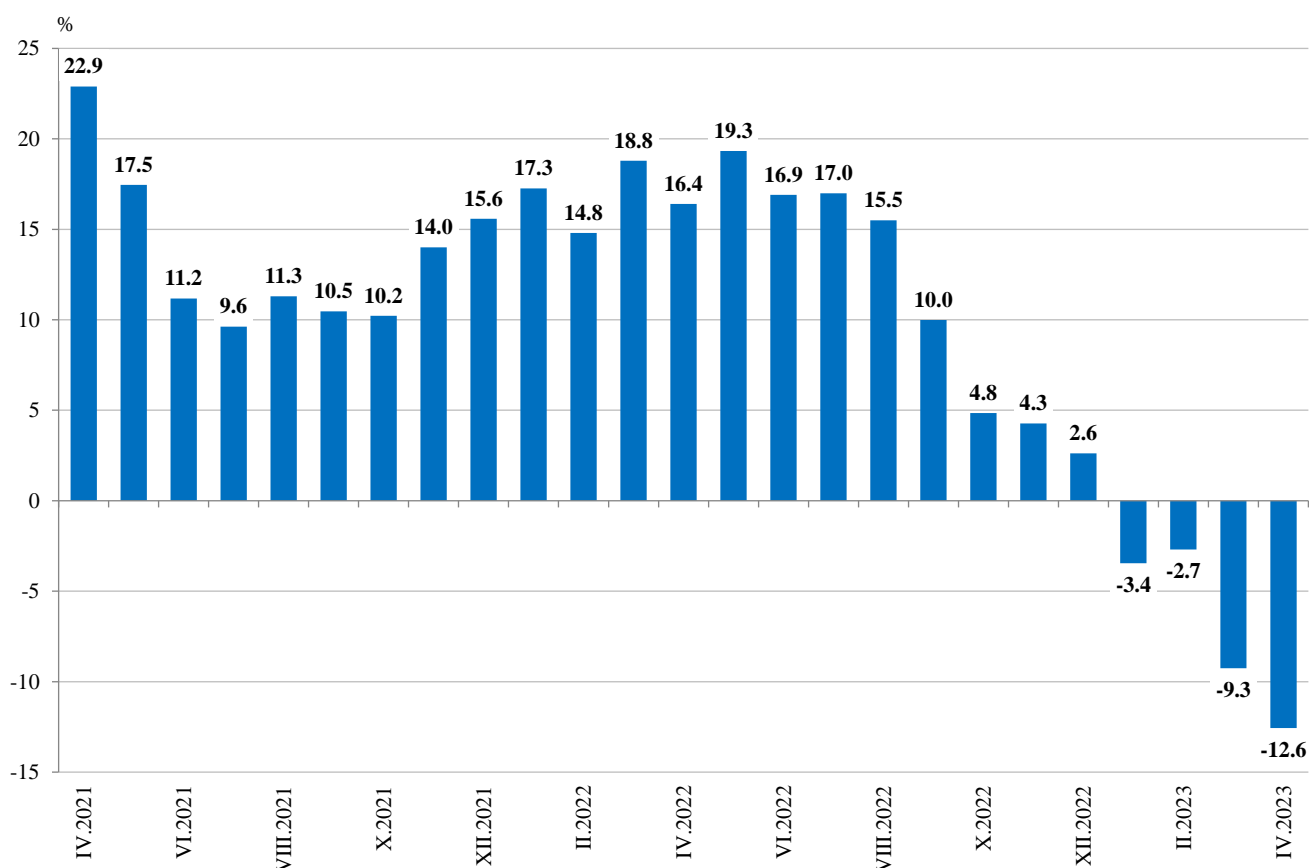
Годишни изменения

На годишна база спад на промишленото производство, изчислен от календарно изгладените данни, е отчетен в производството и разпределението на електрическа и топлоенергия и газ - с 38.7%, в добивната промишленост - с 10.5%, и в преработващата промишленост - с 8.2%.

Съществен спад в преработващата промишленост спрямо съответния месец на предходната година се наблюдава при: производството на дървен материал и изделия от него, без мебели - с 31.3%, производството на текстил и изделия от текстил, без облекло - с 31.2%, производството на основни метали - с 21.8%, производството на изделия от други неметални минерални суровини - със 17.1%.

Ръст е регистриран при: производството на превозни средства, без автомобили - с 18.0%, ремонта и инсталирането на машини и оборудване - с 14.1%, производството на автомобили, ремаркета и полуремаркета - с 13.6%.

Фиг. 3. Изменение на индекса на промишленото производство спрямо съответния месец на предходната година (Календарно изгладени)





Приложение

Таблица 1

Изменение на индексите на промишленото производство спрямо предходния месец¹

(Проценти)

Икономически дейности	Код по КИД - 2008	2022		2023			
		XI	XII	I	II	III	IV*
Промисленост - общо	В_TO_E36	0.6	-0.2	-2.5	-0.7	-2.1	-2.9
Добивна промишленост	В	5.4	5.6	-10.6	3.7	1.5	-8.4
Добив на въглища	B05	20.2	-7.3	-8.8	-0.6	-15.7	-14.8
Добив на нефт и природен газ	B06
Добив на метални руди	B07	3.5	25.1	-29.7	19.1	20.5	-14.7
Добив на неметални материали и суровини	B08	-2.2	-4.1	19.5	-16.6	1.9	-10.6
Спомагателни дейности в добива	B09
Преработваща промишленост	С	-2.1	2.7	-2.2	-3.2	0.6	-3.0
Производство на хранителни продукти	C10	-5.3	9.8	-0.6	-8.5	-0.2	4.3
Производство на напитки	C11	-0.2	1.5	0.0	-7.9	7.5	-6.4
Производство на тютюневи изделия	C12	-31.2	15.3	21.8	-0.3	-15.7	3.5
Производство на текстил и изделия от текстил, без облекло	C13	5.2	0.0	-7.9	-8.2	-0.9	-6.3
Производство на облекло	C14	-5.2	1.0	-3.5	6.4	0.2	-7.4
Обработка на кожи; производство на обувки и други изделия от обработени кожи без косъм	C15	-3.3	-0.1	-3.4	-2.5	18.0	-11.9
Производство на дървен материал и изделия от него, без мебели	C16	4.1	-8.0	-5.6	0.5	0.9	-8.7
Производство на хартия, картон и изделия от хартия и картон	C17	-0.9	-7.1	3.8	-6.4	-0.9	-6.8
Печатна дейност и възпроизвеждане на записани носители	C18	-6.1	0.9	-1.1	-0.8	3.8	-4.6
Производство на кокс и рафинирани нефтопродукти	C19
Производство на химични продукти	C20	19.9	7.4	-13.7	-6.1	1.6	0.4
Производство на лекарствени вещества и продукти	C21	-8.8	23.8	-13.0	3.0	-8.8	5.1
Производство на изделия от каучук и пластмаси	C22	-8.0	7.3	-0.1	-1.3	-1.3	-0.1
Производство на изделия от други неметални минерални суровини	C23	-4.3	1.4	10.2	-8.0	-3.7	-11.4
Производство на основни метали	C24	-6.2	3.5	-4.7	-9.1	1.7	-7.4
Производство на метални изделия, без машини и оборудване	C25	10.5	-15.6	30.3	-16.7	9.7	-5.1
Производство на компютърна и комуникационна техника, електронни и оптични продукти	C26	-23.1	4.3	10.2	-1.0	0.8	0.4
Производство на електрически съоръжения	C27	2.3	5.3	-4.1	-1.4	-1.1	2.0
Производство на машини и оборудване с общо и специално предназначение	C28	-6.1	-3.1	1.6	1.0	-0.5	-2.6
Производство на автомобили, ремаркета и полуремаркета	C29	4.8	10.8	-14.6	-2.2	7.4	-5.6
Производство на превозни средства, без автомобили	C30	-6.8	-1.9	-4.1	-8.2	11.8	-8.6
Производство на мебели	C31	-5.1	-0.6	-12.8	2.7	-1.2	11.4
Производство, неклассифицирано другаде	C32	1.7	9.0	-7.9	1.6	6.0	-5.8
Ремонт и инсталиране на машини и оборудване	C33	-2.5	0.6	25.3	-13.9	-6.7	12.9
Производство и разпределение на електрическа и топлинна енергия и газ	Д	36.1	-13.7	-2.2	11.0	-17.8	-6.9
Производство и разпределение на електрическа и топлинна енергия и газ	D35	36.1	-13.7	-2.2	11.0	-17.8	-6.9

¹ Сезонно изгладени данни.

* Предварителни данни.

„..“ - конфиденциални данни.



Таблица 2

Изменение на индексите на промишленото производство спрямо съответния месец на
предходната година¹

(Проценти)

Икономически дейности	Код по КИД - 2008	2022		2023			
		XI	XII	I	II	III	IV*
Промисленост - общо	V_TO_E36	4.3	2.6	-3.4	-2.7	-9.3	-12.6
Добивна промисленост	V	-5.5	2.6	-18.2	-10.4	-14.7	-10.5
Добив на въглища	B05	-4.5	-9.2	-26.4	-30.1	-50.8	-53.9
Добив на нефт и природен газ	B06
Добив на метални руди	B07	-8.7	13.6	-15.6	8.8	19.4	28.0
Добив на неметални материали и суровини	B08	-0.1	-8.2	11.5	-9.1	-8.5	-16.7
Спомагателни дейности в добива	B09
Преработваща промисленост	C	7.9	10.0	4.7	0.8	-1.4	-8.2
Производство на хранителни продукти	C10	-5.3	5.4	-0.4	-7.7	-14.3	-10.1
Производство на напитки	C11	9.2	11.1	9.7	1.3	9.6	-6.2
Производство на тютюневи изделия	C12	-31.6	5.9	25.9	47.1	-10.2	-13.8
Производство на текстил и изделия от текстил, без облекло	C13	-7.2	-17.0	-21.1	-25.0	-25.0	-31.2
Производство на облекло	C14	3.5	2.7	-6.0	6.0	-2.6	-14.2
Обработка на кожи; производство на обувки и други изделия от обработени кожи без косъм	C15	-16.4	-14.8	-22.6	-23.1	7.7	-15.7
Производство на дървен материал и изделия от него, без мебели	C16	15.3	-6.3	-20.0	-18.3	-25.4	-31.3
Производство на хартия, картон и изделия от хартия и картон	C17	7.4	-7.5	1.8	-4.9	-7.5	-14.7
Печатна дейност и възпроизвеждане на записани носители	C18	-16.1	-11.6	-13.1	-6.8	-7.3	-13.7
Производство на кокс и рафинирани нефтепродукти	C19
Производство на химични продукти	C20	-1.9	0.3	-20.9	-22.5	-19.4	-11.9
Производство на лекарствени вещества и продукти	C21	-8.4	25.5	-0.1	14.0	-2.9	-3.9
Производство на изделия от каучук и пластмаси	C22	-14.4	-8.5	-12.7	-11.2	-12.2	-12.0
Производство на изделия от други неметални минерални суровини	C23	-1.0	9.1	11.1	-2.6	-4.2	-17.1
Производство на основни метали	C24	-5.1	9.8	-5.3	-17.8	-14.3	-21.8
Производство на метални изделия, без машини и оборудване	C25	54.5	24.8	57.6	36.2	44.6	-5.4
Производство на компютърна и комуникационна техника, електронни и оптични продукти	C26	-16.0	15.4	5.7	11.1	7.0	-5.4
Производство на електрически съоръжения	C27	14.9	20.2	11.2	9.1	4.7	3.6
Производство на машини и оборудване с общо и специално предназначение	C28	2.0	-2.4	-5.8	-3.6	-6.5	-9.4
Производство на автомобили, ремаркета и полуремаркета	C29	37.1	24.6	14.7	2.5	8.1	13.6
Производство на превозни средства, без автомобили	C30	56.6	28.6	49.8	11.5	49.1	18.0
Производство на мебели	C31	-7.1	-3.5	-28.8	-23.8	-25.4	-8.9
Производство, неklasифицирано другаде	C32	17.7	13.6	19.4	19.1	6.9	-1.5
Ремонт и инсталиране на машини и оборудване	C33	23.2	-0.3	33.1	8.0	-13.8	14.1
Производство и разпределение на електрическа и топлинна енергия и газ	D	-7.2	-23.7	-27.3	-12.0	-39.3	-38.7
Производство и разпределение на електрическа и топлинна енергия и газ	D35	-7.2	-23.7	-27.3	-12.0	-39.3	-38.7

¹ Календарно изгладени данни.

* Предварителни данни.

„...“ - конфиденциални данни.

Таблица 3

Индекси на промишленото производство
(Сезонно изгладени, 2015 = 100)

Код по КИД - 2008	2022									2023			
	IV	V	VI	VII	VIII	IX	X	XI	XII	I	II	III	IV*
ВТОЕ36	126.5	127.9	126.7	127.6	127.9	125.3	122.3	123.0	122.7	119.6	118.8	116.2	112.9
В	118.7	133.3	118.6	126.6	116.9	119.8	111.9	117.9	124.6	111.3	115.4	117.2	107.4
В05	119.4	130.8	113.7	121.7	102.8	109.2	90.9	109.2	101.3	92.4	91.8	77.4	66.0
В06
В07	103.3	130.9	123.8	119.4	121.0	124.1	118.7	122.9	153.8	108.1	128.7	155.1	132.2
В08	144.6	139.9	141.2	141.1	142.6	147.8	145.3	142.1	136.3	162.8	135.8	138.3	123.7
В09
С	133.3	135.4	133.1	131.0	132.5	134.5	135.0	132.2	135.9	132.9	128.6	129.4	125.5
С10	128.7	129.3	121.8	117.6	129.1	117.7	117.7	111.4	122.3	121.6	111.3	111.0	115.8
С11	108.9	105.2	108.0	102.4	106.5	105.6	110.9	110.6	112.3	112.3	103.4	111.1	104.0
С12	40.1	41.7	44.9	38.6	43.6	38.6	43.1	29.6	34.2	41.6	41.5	35.0	36.2
С13	117.8	110.6	110.1	108.1	116.3	109.8	101.1	106.4	106.3	97.9	89.9	89.1	83.5
С14	88.0	86.3	82.4	80.3	77.5	82.2	83.7	79.3	80.1	77.3	82.2	82.4	76.3
С15	72.4	70.5	69.2	66.7	65.4	67.0	66.7	64.5	64.5	62.3	60.7	71.7	63.1
С16	105.4	106.8	89.8	93.7	85.8	84.7	87.7	91.2	83.9	79.2	79.6	80.4	73.4
С17	107.1	111.2	108.2	111.1	106.9	101.0	112.6	111.6	103.7	107.6	100.7	99.8	93.0
С18	118.6	119.6	109.9	112.9	109.9	109.3	112.3	105.5	106.4	105.3	104.4	108.3	103.3
С19
С20	132.4	135.7	123.3	121.4	112.6	116.0	110.2	132.1	141.9	122.5	115.0	116.8	117.3
С21	129.7	125.2	137.9	126.3	118.8	125.0	129.1	117.8	145.8	126.8	130.6	119.1	125.2
С22	147.2	147.3	142.7	140.8	134.1	136.2	135.2	124.5	133.6	133.4	131.7	130.0	129.8
С23	131.6	134.7	129.7	128.1	133.3	135.0	133.0	127.2	129.1	142.2	130.8	126.0	111.6
С24	119.1	122.3	120.7	118.6	120.3	118.0	118.6	111.3	115.1	109.7	99.7	101.4	93.8
С25	178.5	155.9	150.5	139.6	152.6	155.3	161.3	178.2	150.3	195.9	163.2	179.1	169.9
С26	287.8	296.6	286.1	310.8	277.0	338.9	308.5	237.3	247.4	272.7	269.9	272.0	273.2
С27	164.7	167.1	166.2	165.4	164.5	168.4	166.6	170.5	179.6	172.2	169.8	167.9	171.3
С28	132.1	136.4	131.1	135.1	134.7	129.6	133.6	125.4	121.5	123.4	124.6	123.9	120.7
С29	137.8	141.9	160.5	143.0	159.0	163.4	160.1	167.9	186.0	158.9	155.4	166.9	157.5
С30	241.8	266.1	293.8	335.2	311.4	330.4	363.1	338.5	332.1	318.6	292.6	327.2	299.0
С31	109.9	115.5	110.5	108.3	98.5	105.7	105.9	100.4	99.9	87.1	89.4	88.3	98.4
С32	216.3	222.8	248.9	203.7	201.3	207.8	206.8	210.2	229.1	211.1	214.6	227.4	214.3
С33	118.9	151.1	120.8	124.6	137.2	131.7	121.3	118.2	118.9	149.0	128.3	119.6	135.1
Д	101.7	97.8	111.2	125.1	126.0	92.7	67.5	91.9	79.3	77.5	86.1	70.8	65.9
Д35	101.7	97.8	111.2	125.1	126.0	92.7	67.5	91.9	79.3	77.5	86.1	70.8	65.9

* Предварителни данни.
„..“ - конфиденциални данни.



Таблица 4

Индекси на промишленото производство
(Календарно изгледени, 2015 = 100)

Код по КИД - 2008	2020	2021	2022									2023			
	IV	IV	IV	V	VI	VII	VIII	IX	X	XI	XII	I	II	III	IV*
В_ТО_E36	86.4	106.2	123.6	123.4	129.9	132.7	124.4	125.6	125.7	128.9	123.7	112.9	112.3	121.2	108.1
В	97.2	102.0	108.9	125.5	114.6	123.0	114.3	125.2	123.5	126.8	137.0	107.5	110.5	115.1	97.5
В05	64.5	66.9	101.2	113.5	94.7	114.7	98.7	114.8	110.8	123.2	117.2	106.0	94.3	71.1	46.7
В06
В07	132.2	120.5	103.3	130.9	123.8	119.4	121.0	124.1	118.7	122.9	153.8	108.1	128.7	155.1	132.2
В08	87.7	143.8	141.4	142.5	151.4	149.6	149.9	161.2	160.5	159.6	136.4	117.7	106.0	132.8	117.8
В09
С	90.9	115.5	135.5	137.2	141.3	136.4	125.4	135.3	142.1	136.6	130.2	120.5	118.3	132.8	124.4
С10	94.6	110.5	123.4	129.0	125.2	118.2	131.1	122.7	128.1	115.7	126.5	109.1	97.2	111.2	111.0
С11	76.8	91.8	104.0	111.2	131.0	127.3	134.5	116.0	104.4	99.6	103.8	79.5	72.5	104.1	97.5
С12	44.0	44.8	45.7	50.4	61.8	49.8	43.5	41.3	47.1	26.3	28.5	26.0	29.0	32.1	39.4
С13	82.7	112.2	119.4	119.0	119.7	109.6	95.1	107.1	107.0	110.1	95.9	90.1	89.7	95.8	82.2
С14	61.9	64.4	81.1	81.0	86.5	91.5	74.0	80.3	85.0	79.2	76.5	81.0	82.9	83.4	69.5
С15	59.3	71.9	70.0	63.0	72.1	74.5	52.4	66.6	71.7	67.7	59.6	64.7	59.4	78.5	59.0
С16	57.2	84.0	107.1	112.0	94.9	101.0	84.5	88.0	93.2	97.1	78.9	65.9	69.4	80.6	73.5
С17	89.8	97.0	105.7	112.5	112.3	114.2	105.3	99.0	116.9	113.4	97.3	104.8	95.8	104.3	90.1
С18	79.5	113.2	117.9	121.0	111.8	113.9	104.5	105.3	121.4	119.4	108.1	93.6	95.5	110.1	101.8
С19
С20	111.7	100.9	134.1	135.2	127.4	123.6	107.2	114.5	110.5	135.5	141.0	115.0	109.2	127.9	118.1
С21	130.9	109.3	129.6	123.0	148.2	126.3	104.3	118.2	131.7	125.6	163.3	120.6	115.7	122.3	124.5
С22	115.8	147.6	144.5	146.0	149.2	148.2	128.3	138.1	148.2	123.8	117.7	124.7	127.3	137.1	127.2
С23	86.1	114.3	135.4	145.6	139.8	138.9	140.9	145.2	148.4	137.4	112.5	102.8	107.4	123.6	112.2
С24	102.4	123.3	120.8	125.1	119.1	116.0	109.3	109.1	125.3	107.0	117.7	114.5	96.5	109.3	94.5
С25	98.9	130.9	181.5	152.5	160.3	148.7	147.3	158.9	166.5	196.4	159.7	151.2	145.9	180.7	171.7
С26	137.4	198.3	283.1	289.7	298.2	321.0	242.8	341.4	352.8	252.8	239.8	258.0	248.9	278.6	267.7
С27	108.1	156.8	165.0	162.0	175.3	169.5	147.2	173.8	178.7	183.2	160.7	162.9	166.4	174.8	171.0
С28	81.0	114.8	136.5	133.8	140.5	142.5	118.6	129.1	142.9	133.0	113.6	112.8	119.7	130.2	123.7
С29	37.3	134.3	135.1	136.9	168.9	134.8	138.9	162.4	167.8	184.3	172.6	159.2	158.7	181.8	153.5
С30	182.3	258.3	255.1	259.6	325.8	348.0	241.2	304.9	384.5	361.3	280.0	279.2	290.6	356.6	301.0
С31	64.6	100.4	104.2	113.3	116.1	114.3	93.8	109.3	116.9	108.4	97.0	76.2	82.4	88.6	94.9
С32	71.5	134.7	211.4	218.1	285.5	205.1	199.3	220.1	222.0	226.9	207.7	183.6	189.9	232.0	208.2
С33	97.7	96.5	106.5	143.3	123.6	127.5	133.7	138.3	124.8	129.2	155.8	109.4	110.7	121.6	121.5
Д	64.8	71.8	85.8	71.5	93.2	124.4	124.4	88.0	66.6	103.3	95.5	88.5	93.3	81.2	52.7
Д35	64.8	71.8	85.8	71.5	93.2	124.4	124.4	88.0	66.6	103.3	95.5	88.5	93.3	81.2	52.7

* Предварителни данни.
...⁴ - конфиденциални данни.