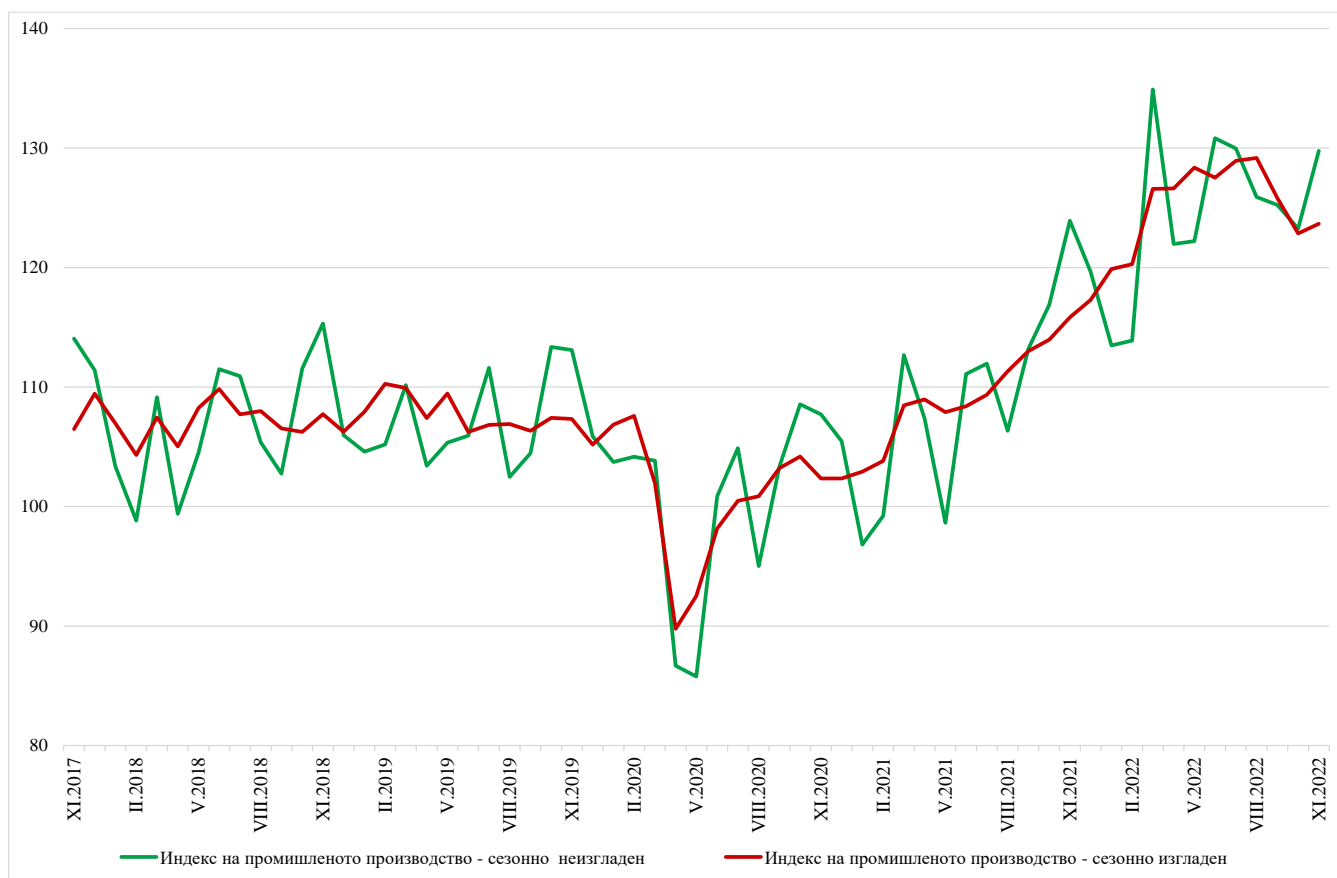


ИНДЕКСИ НА ПРОМИШЛЕНОТО ПРОИЗВОДСТВО ПРЕЗ НОЕМВРИ 2022 ГОДИНА¹

Индексът на промишленото производство² през ноември 2022 г. се увеличава с 0.7% в сравнение с октомври 2022 година. Данните са предварителни и сезонно изгладени³.

През ноември 2022 г. е регистрирано нарастване с 4.7% на календарно изгладения⁴ индекс на промишленото производство спрямо съответния месец на 2021 година.

Фиг. 1. Индекси на промишленото производство (2015 = 100)



¹ Данните за ноември 2022 г. са предварителни. Окончателните данни за октомври 2022 г. са публикувани на сайта на НСИ (<http://www.nsi.bg/bg>).

² Месечните индекси на производството измерват измененията в произведената продукция на промишлените предприятия. Тази информация е подходяща за проследяване на текущото икономическо развитие и за краткосрочни прогнози. Индексите не измерват действителното равнище на производството, а оценяват средното изменение на производството между два времеви периода. За оценката на индексите се извършва представително наблюдение на предприятията от промишлеността, като извадката обхваща предприятия, чийто годишен оборот надхвърля 97% от оборота на цялата промишленост.

Индексите на промишленото производство се изчисляват при постоянна база чрез претегляне със структурата на добавената стойност по факторни разходи.

³ Сезонното изглаждане е статистически метод за отстраняване на сезонния компонент на времевия ред.

⁴ Календарното изглаждане представлява отстраняване на вариациите в месечните данни, дължащи се на различния брой календарни и работни дни в месеците, на националните празници, както и на наличието на екстремни стойности (например наличието на повече неработни дни през май може да допринесе за спад на производството в някои дейности).

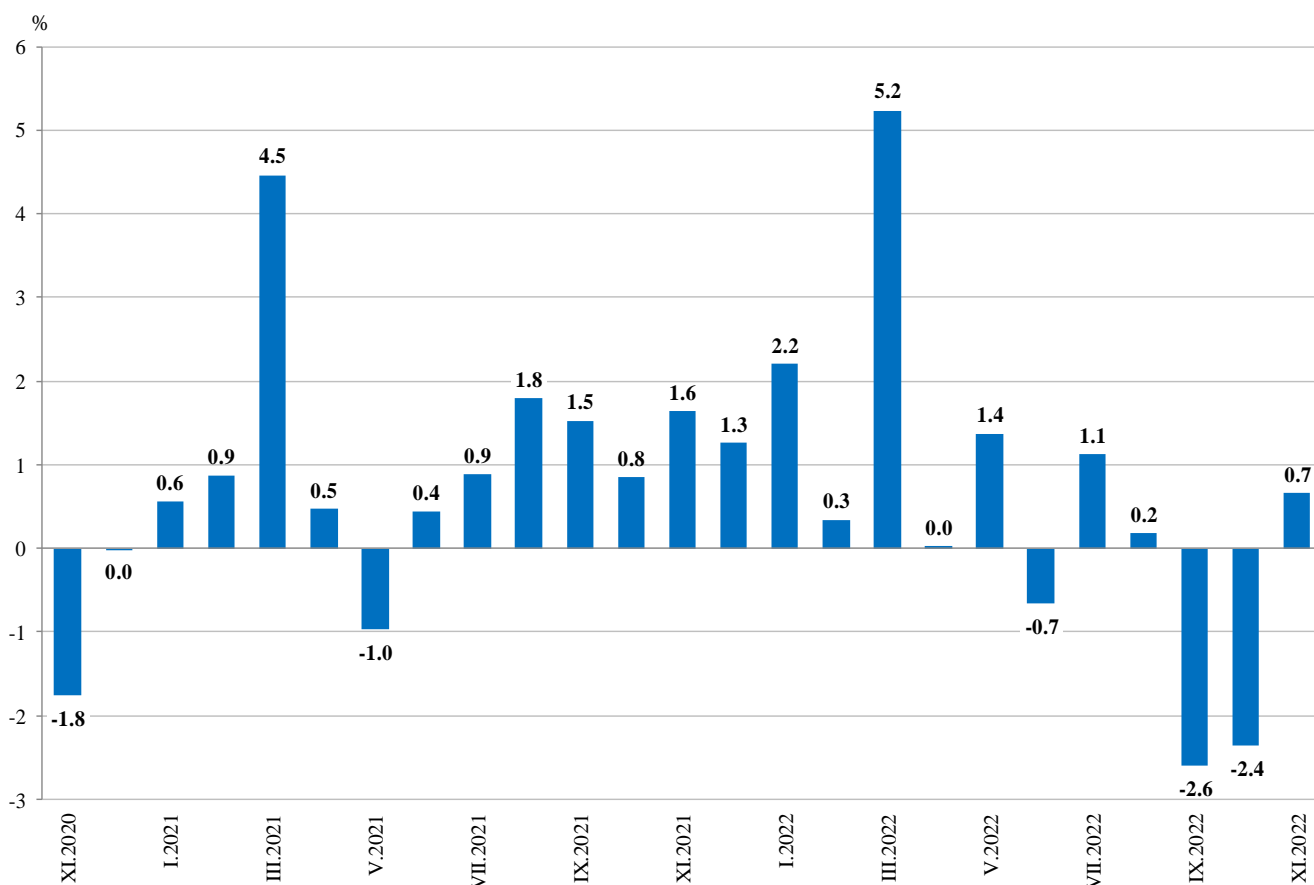
Месечни изменения

През ноември 2022 г. ръст спрямо предходния месец е отчетен в производството и разпределението на електрическа и топлоенергия и газ - с 33.6%, а намаление - в преработващата промишленост - с 1.9%, и в добивната промишленост - с 0.1%.

По-значителен спад в преработващата промишленост се наблюдава при: производството на тютюневи изделия - с 34.9%, производството на компютърна и комуникационна техника, електронни и оптични продукти - с 23.1%, производството на лекарствени вещества и продукти - с 10.5%, производството на основни метали - с 10.3%.

Увеличение е регистрирано при: производството на химични продукти - с 14.0%, производството на метални изделия, без машини и оборудване - с 9.2%, производството на текстил и изделия от текстил, без облекло - с 4.7%.

Фиг. 2. Изменение на индекса на промишленото производство спрямо предходния месец (Сезонно изгладени)



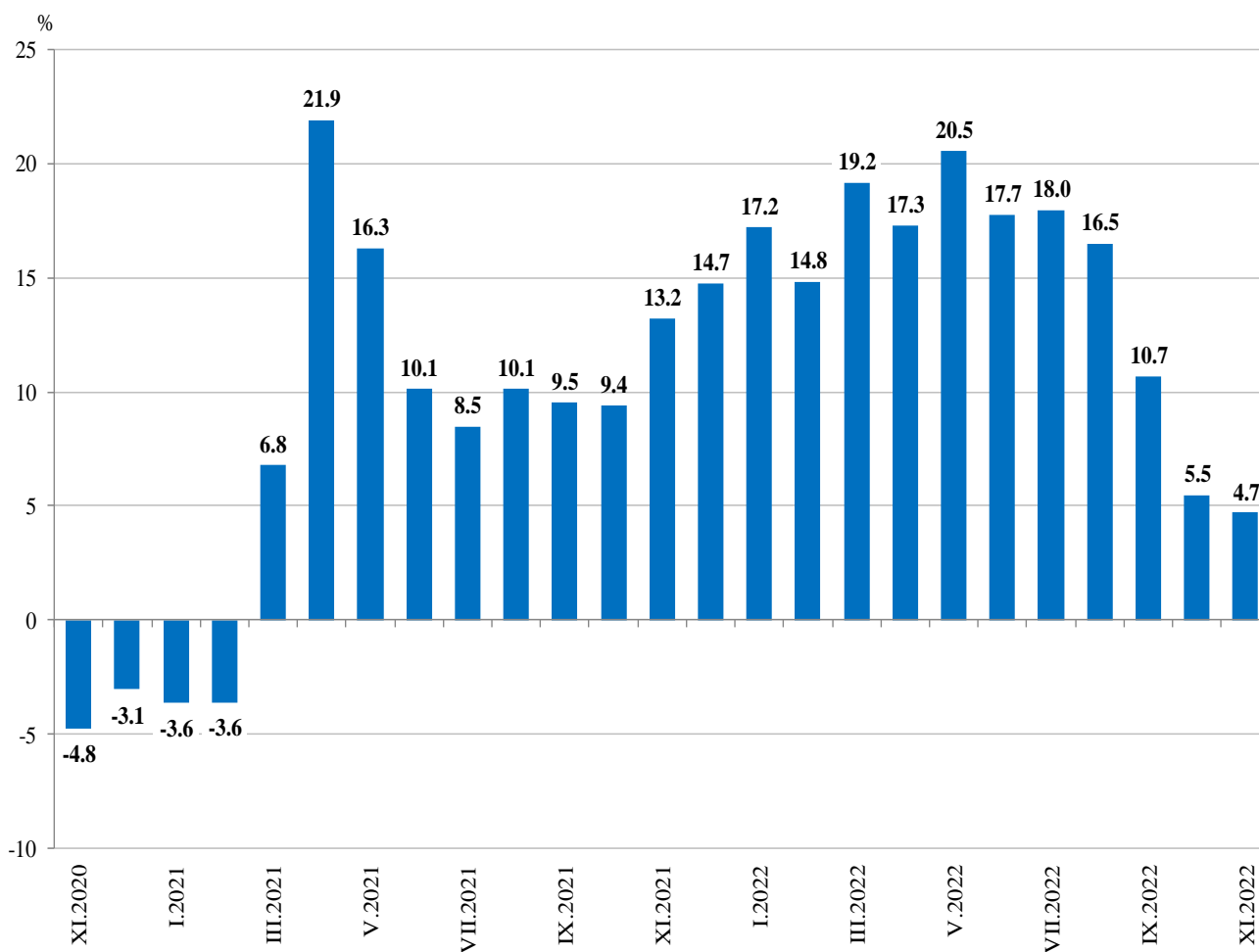
Годишни изменения

На годишна база ръст на промишленото производство, изчислен от календарно изгладените данни, е отчетен в преработващата промишленост - с 8.7%, а спад - в добивната промишленост - с 10.4%, и в производството и разпределението на електрическа и топлоенергия и газ - с 5.6%.

Съществен ръст в преработващата промишленост спрямо съответния месец на предходната година се наблюдава при: производството на метални изделия, без машини и оборудване - с 57.6%, производството на превозни средства, без автомобили - с 56.1%, производството на напитки - с 39.6%, производството на автомобили, ремаркета и полуремаркета - с 33.1%.

Спад е отчетен при: производството на тютюневи изделия - с 30.8%, печатната дейност и възпроизвеждането на записани носители - с 16.2%, производството на компютърна и комуникационна техника, електронни и оптични продукти - с 16.0%, обработката на кожи; производството на обувки и други изделия от обработени кожи без косъм - с 15.1%.

Фиг. 3. Изменение на индекса на промишленото производство спрямо съответния месец на предходната година (Календарно изгладени)



Приложение

Таблица 1

Изменение на индексите на промишленото производство спрямо предходния месец¹

(Проценти)

Икономически дейности	Код по КИД - 2008	2022					
		VI	VII	VIII	IX	X	XI*
Промисленост - общо	В_TO_E36	-0.7	1.1	0.2	-2.6	-2.4	0.7
Добивна промишленост	В	-9.9	6.0	-8.1	2.3	-7.0	-0.1
Добив на въглища	B05	-12.1	7.4	-15.9	5.7	-17.9	20.8
Добив на нефт и природен газ	B06
Добив на метални руди	B07	-5.3	-3.2	1.1	2.5	-4.6	-8.8
Добив на неметални материали и суровини	B08	-0.5	-0.3	1.2	3.9	-2.3	-3.6
Спомагателни дейности в добива	B09
Преработваща промишленост	С	-2.2	-1.5	1.3	1.5	0.0	-1.9
Производство на хранителни продукти	C10	-7.0	-2.9	9.5	-9.2	-0.1	-5.9
Производство на напитки	C11	0.8	-6.1	2.6	-1.9	3.3	-1.4
Производство на тютюневи изделия	C12	11.8	-16.4	16.7	-12.6	6.4	-34.9
Производство на текстил и изделия от текстил, без облекло	C13	1.9	-2.9	6.6	-6.1	-7.7	4.7
Производство на облекло	C14	-4.8	-3.2	-3.2	7.1	2.2	0.7
Обработка на кожи; производство на обувки и други изделия от обработени кожи без косъм	C15	-2.1	-3.0	-1.9	5.2	-1.2	-2.9
Производство на дървен материал и изделия от него, без мебели	C16	-15.8	4.2	-8.2	-1.7	4.3	3.9
Производство на хартия, картон и изделия от хартия и картон	C17	-2.1	0.8	-4.5	-5.0	11.8	-0.8
Печатна дейност и възпроизвеждане на записани носители	C18	-8.2	2.6	-2.6	-0.6	2.4	-6.1
Производство на кокс и рафинирани нефтопродукти	C19
Производство на химични продукти	C20	-9.1	-3.5	-6.1	2.9	-4.8	14.0
Производство на лекарствени вещества и продукти	C21	11.5	-8.5	-9.0	7.8	4.4	-10.5
Производство на изделия от каучук и пластмаси	C22	-3.3	-1.8	-4.8	1.4	-1.6	-5.9
Производство на изделия от други неметални минерални суровини	C23	-5.2	-0.7	4.1	0.0	-2.5	-2.9
Производство на основни метали	C24	-4.0	-4.6	4.5	0.1	-3.7	-10.3
Производство на метални изделия, без машини и оборудване	C25	-4.2	-7.1	9.4	1.4	5.0	9.2
Производство на компютърна и комуникационна техника, електронни и оптични продукти	C26	-2.8	8.5	-9.9	22.6	-9.9	-23.1
Производство на електрически съоръжения	C27	-0.8	-0.5	-1.1	2.9	-1.3	2.5
Производство на машини и оборудване с общо и специално предназначение	C28	-3.6	3.9	-0.8	-3.9	2.3	-7.2
Производство на автомобили, ремаркета и полуремаркета	C29	10.1	-11.0	11.3	2.8	-0.1	2.3
Производство на превозни средства, без автомобили	C30	12.0	13.3	-9.1	8.9	13.0	-6.9
Производство на мебели	C31	-4.0	-2.6	-8.4	7.5	0.0	-5.7
Производство, неклассифицирано другаде	C32	10.8	-18.8	-0.4	2.9	-0.3	1.2
Ремонт и инсталиране на машини и оборудване	C33	-20.9	3.7	9.1	-3.1	-8.3	-2.9
Производство и разпределение на електрическа и топлинна енергия и газ	D	16.7	13.8	-6.4	-12.1	-26.0	33.6
Производство и разпределение на електрическа и топлинна енергия и газ	D35	16.7	13.8	-6.4	-12.1	-26.0	33.6

¹ Сезонно изгладени данни.

* Предварителни данни.

„...“ - конфиденциални данни.



Таблица 2

Изменение на индексите на промишленото производство спрямо съответния месец на
предходната година¹

(Проценти)

Икономически дейности	Код по КИД - 2008	2022					
		VI	VII	VIII	IX	X	XI*
Промисленост - общо	В_TO_E36	17.7	18.0	16.5	10.7	5.5	4.7
Добивна промисленост	В	2.3	19.8	-6.0	-2.4	-2.6	-10.4
Добив на въглища	B05	43.1	73.8	5.0	-0.1	-19.6	-5.5
Добив на нефт и природен газ	B06
Добив на метални руди	B07	-14.3	0.1	-13.7	-6.7	8.7	-19.8
Добив на неметални материали и суровини	B08	2.9	-0.5	8.9	5.9	11.4	1.9
Спомагателни дейности в добива	B09
Преработваща промисленост	С	16.5	12.4	12.7	14.0	14.2	8.7
Производство на хранителни продукти	C10	10.0	2.2	17.1	4.0	2.1	-5.6
Производство на напитки	C11	51.1	29.6	41.9	43.8	47.1	39.6
Производство на тютюневи изделия	C12	2.7	-20.7	32.6	-7.5	33.7	-30.8
Производство на текстил и изделия от текстил, без облекло	C13	0.8	-2.7	-6.0	-9.9	-21.6	-8.5
Производство на облекло	C14	19.2	15.2	2.3	15.8	14.8	12.9
Обработка на кожи; производство на обувки и други изделия от обработени кожи без косъм	C15	-0.7	-11.3	-8.5	-0.9	-6.6	-15.1
Производство на дървен материал и изделия от него, без мебели	C16	10.1	11.5	-6.8	-6.8	10.2	15.1
Производство на хартия, картон и изделия от хартия и картон	C17	6.9	6.6	-2.5	-9.7	6.0	7.3
Печатна дейност и възпроизвеждане на записани носители	C18	-7.0	-4.5	-12.8	-6.6	-7.2	-16.2
Производство на кокс и рафинирани нефтопродукти	C19
Производство на химични продукти	C20	0.6	-3.4	-7.8	-3.5	-16.7	-7.0
Производство на лекарствени вещества и продукти	C21	29.9	7.7	-14.2	5.2	9.0	-8.7
Производство на изделия от каучук и пластмаси	C22	-4.4	0.3	-12.8	-4.5	-4.7	-11.3
Производство на изделия от други неметални минерални суровини	C23	8.8	7.4	7.4	8.8	6.3	-1.9
Производство на основни метали	C24	13.4	20.8	26.0	26.0	10.7	-5.3
Производство на метални изделия, без машини и оборудване	C25	28.8	6.3	44.4	29.9	43.7	57.6
Производство на компютърна и комуникационна техника, електронни и оптични продукти	C26	37.8	50.2	23.4	50.6	13.0	-16.0
Производство на електрически съоръжения	C27	11.1	12.6	8.9	9.8	13.2	15.2
Производство на машини и оборудване с общо и специално предназначение	C28	8.6	18.2	14.9	11.2	10.9	0.0
Производство на автомобили, ремаркета и полуремаркета	C29	19.0	14.7	8.2	38.6	54.5	33.1
Производство на превозни средства, без автомобили	C30	13.5	39.5	64.9	35.7	70.0	56.1
Производство на мебели	C31	4.3	1.2	-6.0	-2.0	-2.7	-8.5
Производство, некласифицирано другаде	C32	99.7	42.9	33.5	21.4	56.0	17.8
Ремонт и инсталиране на машини и оборудване	C33	10.5	20.1	23.5	6.3	1.5	20.2
Производство и разпределение на електрическа и топлинна енергия и газ	D	39.3	52.0	51.1	1.6	-31.7	-5.6
Производство и разпределение на електрическа и топлинна енергия и газ	D35	39.3	52.0	51.1	1.6	-31.7	-5.6

¹ Календарно изгладени данни.

* Предварителни данни.

...“ - конфиденциални данни.

Таблица 3

Индекси на промишленото производство
(Сезонно изгладени, 2015 = 100)

Код по КИД - 2008	2021		2022										
	XI	XII	I	II	III	IV	V	VI	VII	VIII	IX	X	XI*
В_ТО_Е36	115.8	117.3	119.9	120.3	126.6	126.6	128.4	127.5	128.9	129.2	125.8	122.9	123.7
В	124.1	123.3	135.6	129.2	141.6	118.6	134.0	120.7	128.0	117.6	120.3	111.9	111.8
В05	115.6	112.5	130.0	132.6	149.6	120.0	130.2	114.5	122.9	103.4	109.2	89.7	108.3
В06
В07	134.6	135.4	127.5	118.2	129.9	103.2	130.7	123.8	119.7	121.0	124.1	118.4	107.9
В08	141.8	146.4	158.5	153.5	161.9	153.1	147.8	147.0	146.6	148.5	154.2	150.7	145.3
В09
С	118.3	121.0	125.0	125.4	128.3	133.7	135.8	132.8	130.8	132.6	134.6	134.6	132.0
С10	115.2	115.9	122.8	123.5	128.2	128.9	131.2	121.9	118.4	129.6	117.8	117.7	110.7
С11	67.6	62.3	98.6	88.2	91.7	94.9	91.5	92.2	86.6	88.9	87.2	90.1	88.8
С12	34.1	26.9	36.3	31.3	35.8	40.1	41.5	46.4	38.8	45.3	39.5	42.1	27.4
С13	115.6	129.7	122.0	117.0	117.5	117.5	110.4	112.5	109.2	116.4	109.3	100.9	105.6
С14	75.7	77.4	79.5	78.3	84.2	88.3	87.1	82.9	80.3	77.7	83.2	85.1	85.7
С15	74.2	75.0	78.2	76.6	73.0	75.4	69.9	68.4	66.4	65.1	68.5	67.7	65.7
С16	79.2	88.5	95.4	96.6	108.5	107.0	107.3	90.3	94.1	86.4	84.9	88.5	92.0
С17	104.3	108.3	104.8	104.1	108.8	108.1	112.7	110.3	111.2	106.2	100.8	112.7	111.8
С18	124.8	120.3	121.2	112.2	118.2	120.7	120.6	110.8	113.6	110.7	110.0	112.7	105.8
С19
С20	135.6	140.9	154.8	147.9	145.1	134.8	136.6	124.1	119.7	112.4	115.7	110.1	125.6
С21	124.4	124.7	123.9	115.3	115.3	127.5	124.9	139.2	127.4	115.9	125.0	130.5	116.7
С22	139.6	146.2	154.2	149.2	149.3	149.5	149.4	144.6	141.9	135.2	137.0	134.8	126.8
С23	127.4	117.1	132.7	134.2	131.2	132.5	135.7	128.7	127.8	133.0	133.0	129.7	125.9
С24	105.3	111.4	114.3	116.8	117.1	116.0	126.4	121.3	115.7	120.9	121.0	116.5	104.5
С25	116.1	117.2	127.7	119.5	126.2	186.3	160.8	154.1	143.1	156.6	158.8	166.8	182.0
С26	268.7	205.4	254.7	239.4	250.8	287.1	296.9	288.5	312.9	282.0	345.8	311.7	239.6
С27	147.1	150.9	153.7	154.9	157.7	164.9	167.3	166.0	165.2	163.4	168.2	165.9	170.1
С28	121.3	121.7	129.1	128.8	132.0	132.5	136.6	131.7	136.8	135.7	130.5	133.5	123.8
С29	122.8	153.7	135.6	148.2	153.0	134.7	142.2	156.5	139.3	155.0	159.4	159.2	162.8
С30	219.6	257.3	206.9	240.8	210.3	229.5	256.1	286.9	325.1	295.6	322.1	364.0	338.9
С31	108.0	103.7	118.4	116.7	116.0	110.5	116.0	111.3	108.4	99.3	106.7	106.7	100.6
С32	176.2	201.3	179.4	185.4	213.6	217.0	226.0	250.4	203.3	202.6	208.5	207.9	210.5
С33	93.9	117.3	112.5	117.2	131.0	117.0	148.7	117.6	121.9	133.1	129.0	118.2	114.8
Д	102.8	98.7	94.6	96.5	119.9	96.0	94.7	110.6	125.8	117.8	103.6	76.6	102.4
Д35	102.8	98.7	94.6	96.5	119.9	96.0	94.7	110.6	125.8	117.8	103.6	76.6	102.4

* Предварителни данни.
„..“ - конфиденциални данни.



Таблица 4

Индекси на промишленото производство
(Календарно изгледени, 2015 = 100)

Код по КИД - 2008	2019	2020	2021		2022										
	XI	XI	XI	XII	I	II	III	IV	V	VI	VII	VIII	IX	X	XI*
В_TO_E36	113.9	108.5	122.8	119.7	116.1	114.6	133.1	123.6	123.4	129.6	132.4	124.2	125.2	125.6	128.6
В	112.2	94.7	134.1	133.6	132.6	123.8	137.9	109.0	125.7	116.5	124.1	115.0	126.3	124.3	120.2
В05	85.0	64.9	129.1	129.1	144.1	135.0	144.4	101.2	113.5	94.7	114.7	98.7	114.8	109.4	122.0
В06
В07	134.4	96.8	134.6	135.4	127.5	118.2	129.9	103.2	130.7	123.8	119.7	121.0	124.1	118.4	107.9
В08	119.6	146.2	159.7	148.5	110.8	120.4	154.3	149.8	150.8	157.7	155.7	156.0	167.9	167.1	162.7
В09
С	123.2	118.6	125.4	117.1	115.1	117.4	133.8	135.3	137.1	140.8	135.9	125.0	134.8	141.5	136.2
С10	116.8	112.7	122.2	120.0	109.9	109.1	129.0	122.7	130.5	125.0	118.2	131.3	122.5	128.5	115.3
С11	92.1	81.1	60.9	62.3	63.2	59.9	80.9	87.5	94.6	111.6	109.1	115.5	99.6	88.7	85.0
С12	56.0	39.3	38.5	26.9	20.6	18.9	35.7	45.7	50.4	61.8	49.8	43.5	41.3	47.1	26.6
С13	104.0	101.7	118.7	115.6	112.1	117.7	127.0	118.7	117.9	122.7	109.4	94.6	106.6	106.4	108.6
С14	83.5	68.1	76.5	74.3	86.5	78.6	86.0	81.8	81.3	86.9	91.8	74.0	80.7	85.5	86.4
С15	115.6	78.8	80.4	69.9	84.0	77.5	73.2	70.3	63.7	71.9	76.0	52.1	66.9	72.0	68.3
С16	85.0	85.2	84.2	84.2	81.0	84.5	107.6	107.1	112.1	94.6	100.9	84.6	87.8	93.4	96.9
С17	96.3	99.3	105.5	105.1	103.7	101.2	112.6	106.0	112.9	112.3	114.2	104.9	98.7	116.6	113.2
С18	140.8	116.1	142.3	122.2	108.3	102.6	118.7	119.1	121.3	111.8	113.9	104.7	105.3	121.3	119.3
С19
С20	113.9	114.8	137.9	138.1	145.5	141.1	158.7	133.6	135.4	127.7	122.5	107.1	113.1	110.8	128.2
С21	133.6	130.2	137.9	130.1	121.4	101.5	127.1	128.2	121.8	147.9	128.4	104.1	118.2	135.8	125.9
С22	149.5	151.1	144.5	128.6	142.6	143.4	156.4	144.9	146.4	149.3	148.6	128.6	138.3	148.2	128.2
С23	122.9	124.2	138.8	103.1	95.1	109.3	128.2	136.0	146.7	138.7	138.3	140.5	142.8	144.7	136.2
С24	121.0	117.6	112.7	107.2	120.6	117.3	127.5	120.2	125.2	118.8	115.5	109.3	108.9	120.4	106.7
С25	127.4	130.8	127.1	128.0	97.2	109.1	126.7	188.0	156.9	164.9	152.9	152.6	163.2	172.2	200.3
С26	168.4	199.9	300.8	207.7	245.8	225.1	260.3	283.0	290.1	298.2	320.9	243.2	341.4	352.1	252.6
С27	141.7	147.4	159.4	133.6	146.2	152.2	165.8	164.9	161.7	175.1	169.8	146.2	174.4	178.5	183.6
С28	124.4	111.7	130.0	115.9	119.6	124.0	139.0	136.8	133.7	140.3	143.3	118.6	128.7	141.9	129.9
С29	156.1	183.6	134.4	138.6	136.0	151.9	165.9	133.7	135.0	166.1	132.1	136.1	159.2	168.5	178.8
С30	190.8	213.1	230.8	217.6	185.8	259.8	237.6	249.2	258.7	325.8	348.7	239.7	304.9	383.6	360.2
С31	112.4	112.1	116.6	100.5	106.8	107.9	118.5	103.9	112.8	116.0	114.2	93.6	109.2	116.8	106.7
С32	199.7	116.4	192.8	182.8	159.9	166.9	217.5	211.6	218.5	285.6	203.9	199.6	220.4	222.3	227.2
С33	128.1	127.4	104.9	156.3	81.0	100.7	134.1	104.6	140.9	120.6	124.5	129.4	135.4	122.1	126.1
Д	80.1	75.6	111.4	125.2	117.3	100.9	133.7	85.9	71.6	93.1	124.4	124.4	88.0	68.0	105.2
Д35	80.1	75.6	111.4	125.2	117.3	100.9	133.7	85.9	71.6	93.1	124.4	124.4	88.0	68.0	105.2

* Предварителни данни.
...“ - конфиденциални данни.