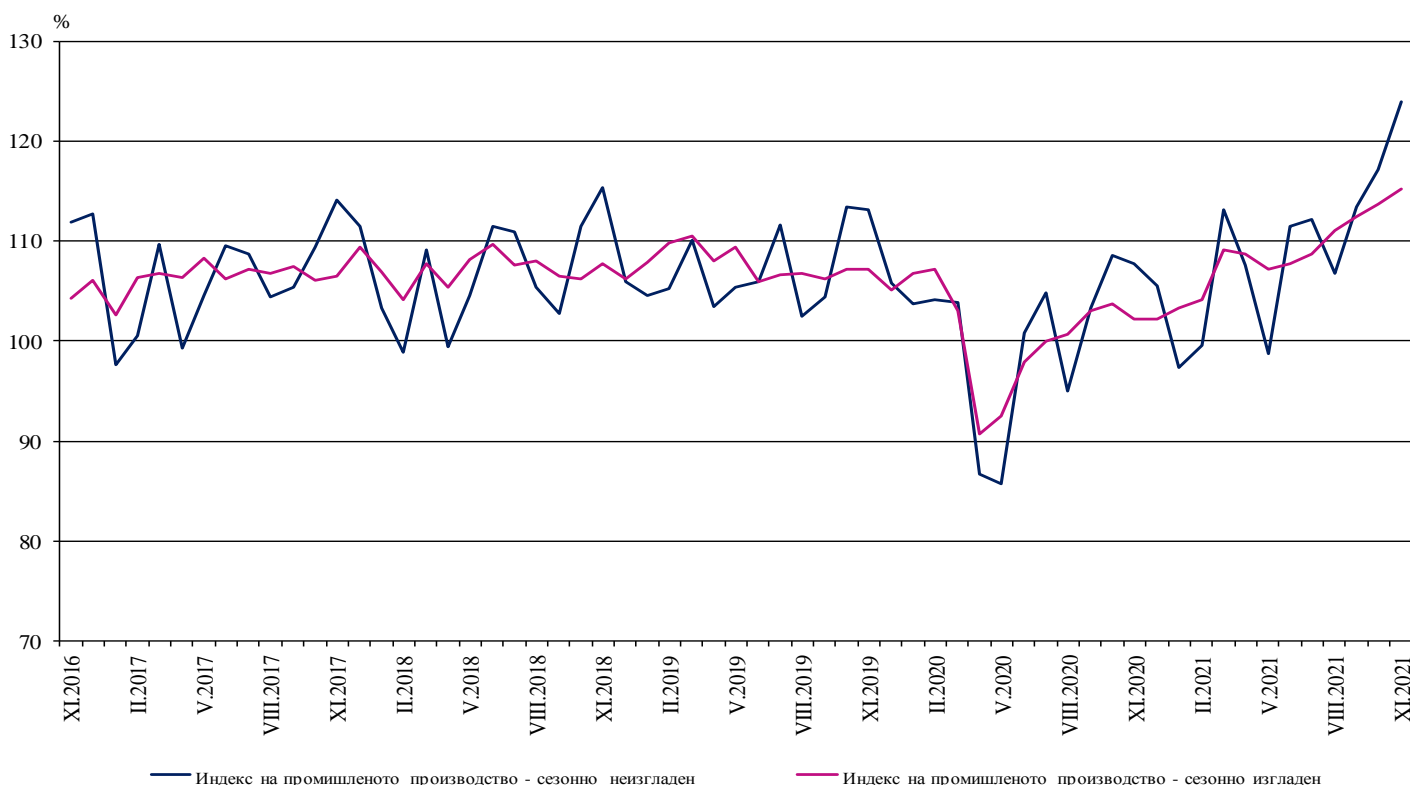


## ИНДЕКСИ НА ПРОМИШЛЕНОТО ПРОИЗВОДСТВО ПРЕЗ НОЕМВРИ 2021 ГОДИНА<sup>1</sup>

По предварителни данни през ноември 2021 г. сезонно изгладеният<sup>2</sup> индекс на промишленото производство<sup>3</sup> се увеличава с 1.4% в сравнение с октомври 2021 година.

През ноември 2021 г. календарно изгладеният индекс<sup>4</sup> на промишленото производство нараства с 13.2% спрямо съответния месец на 2020 година.

**Фиг. 1. Индекси на промишленото производство (2015 = 100)**



<sup>1</sup> Данните за ноември 2021 г. са предварителни. Окончателните данни за октомври 2021 г. са публикувани на сайта на НСИ (<http://www.nsi.bg/bg>).

<sup>2</sup> Сезонното изглаждане е статистически метод за отстраняване на сезонния компонент на времевия ред.

<sup>3</sup> Месечните индекси на производството измерват измененията в произведената продукция на промишлените предприятия. Тази информация е подходяща за проследяване на текущото икономическо развитие и за краткосрочни прогнози. Индексите не измерват действителното равнище на производството, а оценяват средното изменение на производството между два времеви периода. За оценката на индексите се извършва представително наблюдение на предприятията от промишлеността, като извадката обхваща предприятия, чийто годишен оборот надхвърля 97% от оборота на цялата промишленост.

Индексите на промишленото производство се изчисляват при постоянна база чрез претегляне със структурата на добавената стойност по факторни разходи.

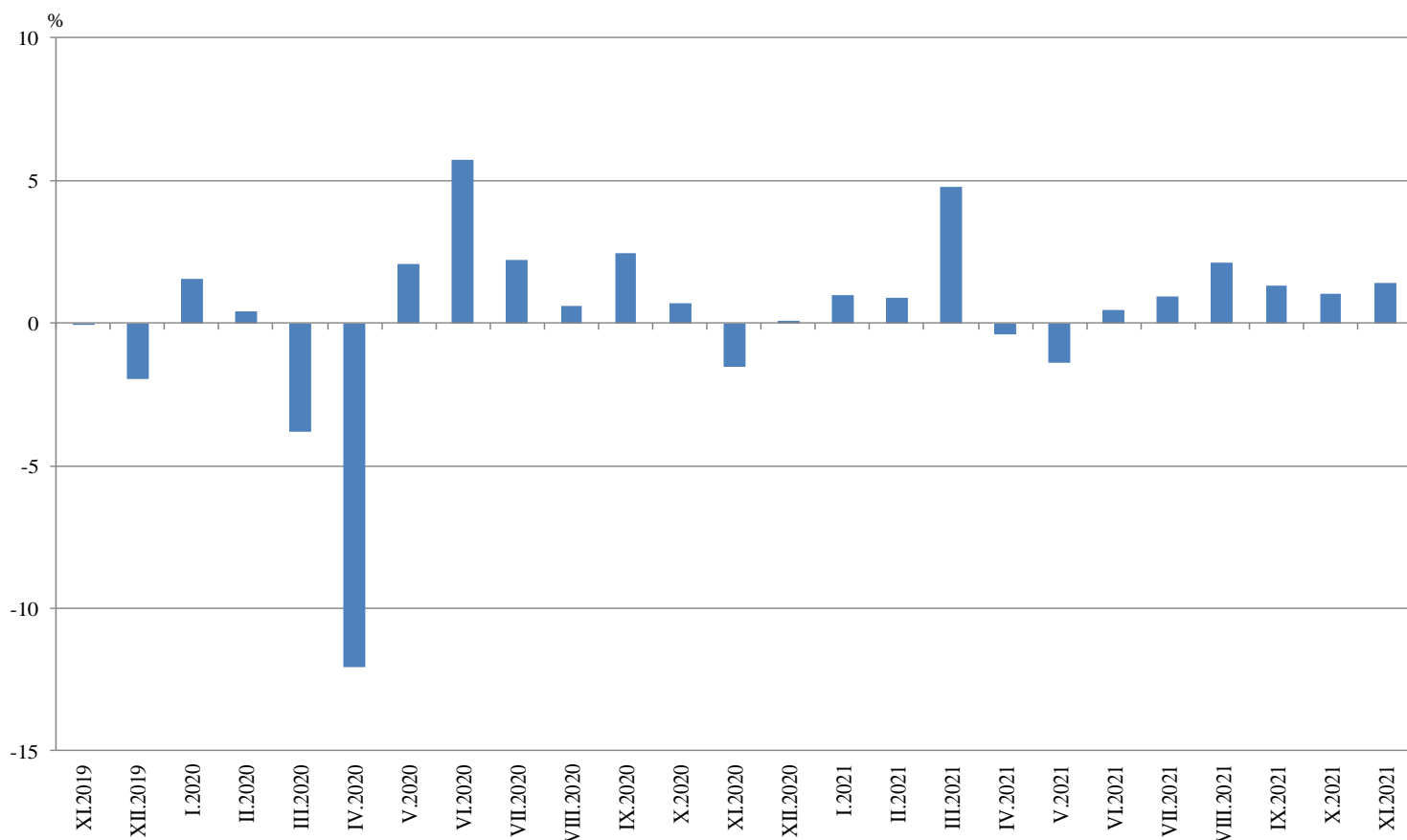
<sup>4</sup> Календарното изглаждане представлява отстраняване на вариациите в месечните данни, дължащи се на различния брой календарни и работни дни в месеците, на националните празници, както и на наличието на екстремни стойности (например наличието на повече неработни дни през май може да допринесе за спад на производството в някои дейности).

### Месечни изменения

През ноември 2021 г. повишение спрямо предходния месец е регистрирано в добивната промишленост - с 8.2%, и при преработващата промишленост - с 0.7%, а намаление - в производството и разпределението на електрическа и топлинна енергия и газ - с 2.6%.

Съществен ръст в преработващата промишленост се наблюдава при: производството, неклассифицирано другаде - с 31.1%, производството на автомобили, ремаркета и полуремаркета - с 16.5%, производството на напитки - с 5.2%, производството на изделия от други неметални минерални суровини - с 5.0%. По-значително намаление е регистрирано при: ремонта и инсталирането на машини и оборудване - със 17.4%, производството на текстил и изделия от текстил, без облекло - с 9.4%, производството на компютърна и комуникационна техника, електронни и оптични продукти - с 3.5%, производството на превозни средства, без автомобили - с 3.4%.

**Фиг. 2. Изменение на индекса на промишленото производство спрямо предходния месец (Сезонно изгладени)**

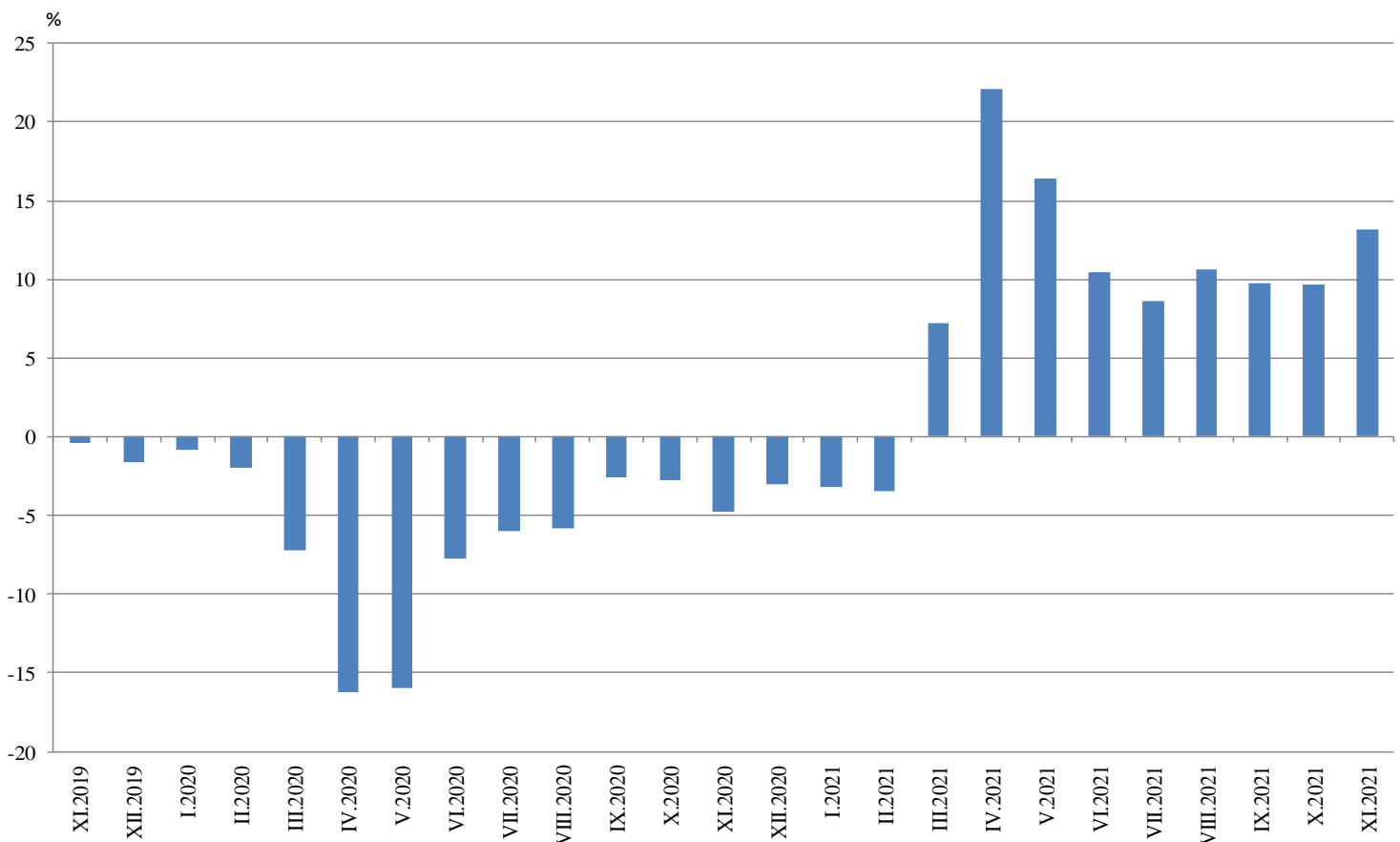


### Годишни изменения

На годишна база ръст на промишленото производство, изчислен от календарно изгладените данни, е отчетен при производството и разпределението на електрическа и топлоенергия и газ - с 48.0%, в добивната промишленост - с 42.3%, и при преработващата промишленост - с 5.5%.

Съществен ръст в преработващата промишленост спрямо съответния месец на предходната година се наблюдава при: производството, неклассифицирано другаде - с 62.7%, производството на компютърна и комуникационна техника, електронни и оптични продукти - с 50.6%, печатната дейност и възпроизвеждането на записани носители - с 22.4%, производството на текстил и изделия от текстил, без облекло - с 16.9%. Най-голям спад е отчетен при: производството на автомобили, ремаркета и полуремаркета - с 28.1%, производството на напитки - с 23.6%, ремонта и инсталирането на машини и оборудване - с 16.8%.

**Фиг. 3. Изменение на индекса на промишленото производство спрямо съответния месец на предходната година (Календарно изгладени)**



Приложение

Таблица 1

Изменение на индексите на промишленото производство спрямо предходния месец<sup>1</sup>

(Проценти)

Икономически дейности	Код по КИД - 2008	2021					
		VI	VII	VIII	IX	X	XI*
<b>Промисленост - общо</b>	<b>V_TO_E36</b>	<b>0.4</b>	<b>0.9</b>	<b>2.1</b>	<b>1.3</b>	<b>1.0</b>	<b>1.4</b>
<b>Добивна промишленост</b>	<b>B</b>	<b>4.1</b>	<b>-9.9</b>	<b>17.4</b>	<b>-0.7</b>	<b>-7.6</b>	<b>8.2</b>
Добив на въглища	B05	6.9	-12.6	31.8	12.1	5.3	0.8
Добив на нефт и природен газ	B06	..	..	..	..	..	..
Добив на метални руди	B07	10.6	-11.7	17.2	-5.1	-18.1	23.7
Добив на неметални материали и суровини	B08	-4.3	2.5	-7.6	7.7	-3.6	1.5
Спомагателни дейности в добива	B09	..	..	..	..	..	..
<b>Преработваща промишленост</b>	<b>C</b>	<b>0.1</b>	<b>0.0</b>	<b>1.2</b>	<b>0.3</b>	<b>-0.3</b>	<b>0.7</b>
Производство на хранителни продукти	C10	-3.4	1.5	-1.2	0.4	2.4	1.1
Производство на напитки	C11	-4.1	5.2	-2.0	-6.6	2.8	5.2
Производство на тютюневи изделия	C12	21.2	-1.5	-25.2	17.1	-14.6	1.4
Производство на текстил и изделия от текстил, без облекло	C13	4.8	-0.4	14.5	-2.4	3.4	-9.4
Производство на облекло	C14	0.3	0.7	6.0	-3.0	3.3	2.4
Обработка на кожи; производство на обувки и други изделия от обработени кожи без косъм	C15	1.8	2.3	-0.8	-1.3	3.0	2.2
Производство на дървен материал и изделия от него, без мебели	C16	-10.4	4.7	7.7	-2.2	-13.5	2.0
Производство на хартия, картон и изделия от хартия и картон	C17	9.6	4.6	2.7	0.1	-3.4	-2.5
Печатна дейност и възпроизвеждане на записани носители	C18	6.4	0.3	6.0	-5.8	4.6	2.1
Производство на кокс и рафинирани нефтопродукти	C19	..	..	..	..	..	..
Производство на химични продукти	C20	6.6	0.7	-2.6	-0.1	8.6	0.4
Производство на лекарствени вещества и продукти	C21	-5.7	3.7	9.2	-10.7	8.1	-1.2
Производство на изделия от каучук и пластмаси	C22	0.0	-5.9	7.2	-7.1	-0.5	-1.4
Производство на изделия от други неметални минерални суровини	C23	-2.2	0.4	4.9	-1.5	-0.2	5.0
Производство на основни метали	C24	-3.9	-14.1	1.1	0.4	10.2	-0.2
Производство на метални изделия, без машини и оборудване	C25	-8.4	11.0	-18.9	11.9	-5.7	-1.3
Производство на компютърна и комуникационна техника, електронни и оптични продукти	C26	-2.3	1.9	5.7	6.2	19.0	-3.5
Производство на електрически съоръжения	C27	-2.7	-2.5	1.5	2.7	-5.1	3.0
Производство на машини и оборудване с общо и специално предназначение	C28	8.2	-3.2	1.9	-2.4	3.5	-0.7
Производство на автомобили, ремаркета и полуремаркета	C29	9.2	-12.3	19.9	-20.5	-10.0	16.5
Производство на превозни средства, без автомобили	C30	23.9	-4.3	-16.6	32.6	-10.4	-3.4
Производство на мебели	C31	2.3	0.4	-3.7	5.0	1.9	-2.5
Производство, неklasифицирано другаде	C32	12.2	10.5	5.4	11.4	-20.7	31.1
Ремонт и инсталиране на машини и оборудване	C33	-5.5	-4.7	7.7	12.2	-6.0	-17.4
<b>Производство и разпределение на електрическа и топлинна енергия и газ</b>	<b>D</b>	<b>0.3</b>	<b>10.4</b>	<b>2.6</b>	<b>9.7</b>	<b>11.0</b>	<b>-2.6</b>
Производство и разпределение на електрическа и топлинна енергия и газ	D35	0.3	10.4	2.6	9.7	11.0	-2.6

<sup>1</sup> Сезонно изгладени данни.

\* Предварителни данни.

„..“ - конфиденциални данни.

**Таблица 2**

**Изменение на индексите на промишленото производство спрямо съответния месец на предходната година<sup>1</sup>**

(Проценти)

Икономически дейности	Код по КИД - 2008	2021					
		VI	VII	VIII	IX	X	XI*
<b>Промисленост - общо</b>	<b>В_TO_E36</b>	<b>10.5</b>	<b>8.6</b>	<b>10.6</b>	<b>9.7</b>	<b>9.6</b>	<b>13.2</b>
<b>Добивна промишленост</b>	<b>В</b>	<b>7.3</b>	<b>6.2</b>	<b>15.7</b>	<b>20.0</b>	<b>19.2</b>	<b>42.3</b>
Добив на въглища	B05	25.3	16.8	38.7	75.7	81.8	98.8
Добив на нефт и природен газ	B06	..	..	..	..	..	..
Добив на метални руди	B07	-5.4	-9.2	4.7	-5.7	-16.4	39.2
Добив на неметални материали и суровини	B08	37.0	45.8	21.6	35.2	24.7	7.9
Спомагателни дейности в добива	B09	..	..	..	..	..	..
<b>Преработваща промишленост</b>	<b>С</b>	<b>12.2</b>	<b>7.9</b>	<b>8.8</b>	<b>5.9</b>	<b>3.3</b>	<b>5.5</b>
Производство на хранителни продукти	C10	0.1	5.3	12.4	6.5	7.5	9.2
Производство на напитки	C11	-36.8	-30.3	-31.2	-39.3	-35.7	-23.6
Производство на тютюневи изделия	C12	58.7	59.1	0.3	37.0	-2.1	-5.9
Производство на текстил и изделия от текстил, без облекло	C13	16.9	12.9	32.2	27.1	23.2	16.9
Производство на облекло	C14	-1.5	-5.7	5.2	0.2	3.8	13.4
Обработка на кожи; производство на обувки и други изделия от обработени кожи без косъм	C15	-15.8	-3.5	-0.6	-1.1	-5.8	-1.6
Производство на дървен материал и изделия от него, без мебели	C16	14.7	18.4	25.5	20.6	2.1	-1.5
Производство на хартия, картон и изделия от хартия и картон	C17	12.7	24.4	27.9	28.7	15.7	5.9
Печатна дейност и възпроизвеждане на записани носители	C18	26.7	17.1	23.1	12.2	15.8	22.4
Производство на кокс и рафинирани нефтопродукти	C19	..	..	..	..	..	..
Производство на химични продукти	C20	5.5	7.2	2.6	7.9	14.1	14.9
Производство на лекарствени вещества и продукти	C21	-10.2	-1.5	18.3	-3.9	1.0	-0.7
Производство на изделия от каучук и пластмаси	C22	22.7	1.1	11.8	-1.6	-2.2	-1.8
Производство на изделия от други неметални минерални суровини	C23	19.1	3.6	15.8	9.1	10.8	11.9
Производство на основни метали	C24	-10.8	-16.4	-21.5	-22.1	1.2	-4.0
Производство на метални изделия, без машини и оборудване	C25	13.1	32.1	4.8	-2.0	-11.0	-4.0
Производство на компютърна и комуникационна техника, електронни и оптични продукти	C26	46.2	42.1	52.4	58.4	71.1	50.6
Производство на електрически съоръжения	C27	23.0	11.6	13.1	16.1	3.6	11.8
Производство на машини и оборудване с общо и специално предназначение	C28	42.6	23.3	20.3	8.1	14.5	15.1
Производство на автомобили, ремаркета и полуремаркета	C29	28.0	-8.6	-2.3	-26.1	-42.9	-28.1
Производство на превозни средства, без автомобили	C30	70.3	62.2	-11.6	40.5	13.9	8.0
Производство на мебели	C31	3.9	3.2	-4.8	1.4	1.7	3.4
Производство, неklasифицирано другаде	C32	52.3	34.0	43.7	49.2	17.4	62.7
Ремонт и инсталиране на машини и оборудване	C33	0.4	-17.5	12.9	30.1	14.1	-16.8
<b>Производство и разпределение на електрическа и топлинна енергия и газ</b>	<b>D</b>	<b>2.9</b>	<b>17.6</b>	<b>19.6</b>	<b>29.6</b>	<b>52.6</b>	<b>48.0</b>
Производство и разпределение на електрическа и топлинна енергия и газ	D35	2.9	17.6	19.6	29.6	52.6	48.0

<sup>1</sup> Календарно изгладени данни.

\* Предварителни данни.

„..“ - конфиденциални данни.

Индекси на промишленото производство  
(Сезонно изгладени, 2015 = 100)

Код по КИД - 2008	2020		2021										
	XI	XII	I	II	III	IV	V	VI	VII	VIII	IX	X	XI*
<b>В_ТО_Е36</b>	<b>102.2</b>	<b>102.3</b>	<b>103.3</b>	<b>104.2</b>	<b>109.2</b>	<b>108.8</b>	<b>107.3</b>	<b>107.7</b>	<b>108.7</b>	<b>111.0</b>	<b>112.5</b>	<b>113.6</b>	<b>115.2</b>
<b>В</b>	<b>87.8</b>	<b>100.1</b>	<b>87.1</b>	<b>110.7</b>	<b>116.1</b>	<b>109.2</b>	<b>112.8</b>	<b>117.5</b>	<b>105.8</b>	<b>124.2</b>	<b>123.4</b>	<b>114.0</b>	<b>123.3</b>
<b>В05</b>	51.9	55.6	49.3	62.7	87.0	84.6	78.6	84.0	73.4	96.8	108.5	114.3	115.2
<b>В06</b>	..	..	..	..	..	..	..	..	..	..	..	..	..
<b>В07</b>	96.8	128.2	95.5	145.5	132.0	120.5	122.5	135.5	119.7	140.2	133.0	108.9	134.7
<b>В08</b>	128.5	143.4	144.8	139.8	146.3	147.5	148.8	142.4	146.0	134.9	145.3	140.0	142.2
<b>В09</b>	..	..	..	..	..	..	..	..	..	..	..	..	..
<b>С</b>	<b>111.1</b>	<b>110.8</b>	<b>113.2</b>	<b>112.5</b>	<b>117.6</b>	<b>116.4</b>	<b>114.9</b>	<b>115.0</b>	<b>115.0</b>	<b>116.4</b>	<b>116.8</b>	<b>116.5</b>	<b>117.3</b>
<b>С10</b>	105.9	103.9	113.2	110.5	112.6	117.1	114.7	110.8	112.5	111.2	111.6	114.2	115.5
<b>С11</b>	90.2	81.2	75.9	68.8	67.5	68.5	65.2	62.5	65.7	64.4	60.2	61.9	65.1
<b>С12</b>	34.1	37.3	29.2	33.5	36.1	38.1	41.1	49.9	49.1	36.7	43.0	36.7	37.3
<b>С13</b>	97.3	102.8	110.9	113.9	106.1	111.0	105.3	110.3	109.9	125.9	122.8	127.0	115.1
<b>С14</b>	67.7	66.8	71.8	72.2	73.8	71.3	69.0	69.3	69.7	73.9	71.7	74.0	75.8
<b>С15</b>	72.2	70.2	67.9	68.6	74.1	76.3	66.4	67.5	69.1	68.5	67.7	69.7	71.2
<b>С16</b>	78.6	78.4	83.0	81.1	89.0	84.9	90.0	80.7	84.4	91.0	88.9	76.9	78.4
<b>С17</b>	96.9	92.1	95.9	95.7	98.5	97.2	93.7	102.7	107.4	110.3	110.4	106.6	104.0
<b>С18</b>	100.9	99.6	108.0	110.9	117.7	114.7	109.4	116.4	116.8	123.7	116.6	122.0	124.5
<b>С19</b>	..	..	..	..	..	..	..	..	..	..	..	..	..
<b>С20</b>	113.3	112.7	113.3	119.0	117.7	101.2	114.1	121.7	122.5	119.3	119.1	129.3	129.9
<b>С21</b>	119.6	122.9	117.9	110.8	123.9	110.5	116.7	110.0	114.1	124.6	111.3	120.4	118.9
<b>С22</b>	141.8	148.5	152.9	155.1	151.6	157.1	154.5	154.5	145.3	155.7	144.7	143.9	141.9
<b>С23</b>	114.7	107.8	113.2	112.8	115.0	111.6	120.3	117.6	118.0	123.8	121.9	121.7	127.8
<b>С24</b>	111.0	115.1	114.6	113.7	116.5	118.7	112.7	108.3	93.0	94.1	94.5	104.1	103.9
<b>С25</b>	118.5	117.1	135.6	122.1	123.0	135.7	133.7	122.4	135.9	110.2	123.3	116.3	114.8
<b>С26</b>	183.7	166.3	198.0	186.6	200.2	201.5	211.9	207.1	211.1	223.0	236.8	281.7	272.0
<b>С27</b>	133.5	141.2	144.8	141.4	150.5	161.0	155.9	151.8	148.0	150.3	154.4	146.5	150.9
<b>С28</b>	103.6	108.9	108.6	106.8	112.6	110.3	111.6	120.7	116.9	119.1	116.2	120.3	119.5
<b>С29</b>	167.6	182.1	162.9	155.2	153.7	134.4	123.5	134.9	118.3	141.8	112.8	101.5	118.2
<b>С30</b>	195.5	161.0	186.7	192.2	216.9	226.5	193.4	239.7	229.4	191.2	253.6	227.2	219.5
<b>С31</b>	104.7	104.4	114.5	108.7	106.1	104.6	103.7	106.1	106.5	102.6	107.7	109.7	107.0
<b>С32</b>	107.5	96.8	98.8	115.1	111.6	138.0	113.1	126.9	140.3	147.9	164.8	130.6	171.3
<b>С33</b>	111.1	90.3	99.8	106.6	114.0	107.1	111.9	105.7	100.7	108.5	121.6	114.3	94.4
<b>Д</b>	<b>72.3</b>	<b>73.1</b>	<b>73.8</b>	<b>72.5</b>	<b>77.3</b>	<b>78.6</b>	<b>76.6</b>	<b>76.8</b>	<b>84.8</b>	<b>87.0</b>	<b>95.5</b>	<b>105.9</b>	<b>103.2</b>
<b>Д35</b>	72.3	73.1	73.8	72.5	77.3	78.6	76.6	76.8	84.8	87.0	95.5	105.9	103.2

\* Предварителни данни.  
„..“ - конфиденциални данни.

Таблица 4

Индекси на промишленото производство  
(Календарно изгладени, 2015 = 100)

Код по КИД - 2008	2018	2019	2020		2021										
	XI	XI	XI	XII	I	II	III	IV	V	VI	VII	VIII	IX	X	XI*
<b>В_TO_E36</b>	<b>114.3</b>	<b>113.9</b>	<b>108.4</b>	<b>104.3</b>	<b>99.6</b>	<b>100.2</b>	<b>112.1</b>	<b>105.5</b>	<b>102.4</b>	<b>110.4</b>	<b>112.4</b>	<b>107.0</b>	<b>113.4</b>	<b>119.3</b>	<b>122.8</b>
<b>В</b>	<b>109.4</b>	<b>111.5</b>	<b>94.1</b>	<b>109.9</b>	<b>84.6</b>	<b>105.5</b>	<b>112.1</b>	<b>101.9</b>	<b>105.7</b>	<b>113.9</b>	<b>103.6</b>	<b>122.3</b>	<b>129.3</b>	<b>127.7</b>	<b>133.9</b>
<b>В05</b>	99.6	85.0	64.9	73.2	63.2	64.7	79.5	66.9	61.0	66.2	66.0	94.0	114.8	136.0	129.1
<b>В06</b>	..	..	..	..	..	..	..	..	..	..	..	..	..	..	..
<b>В07</b>	121.3	134.4	96.8	128.2	95.5	140.2	131.0	120.5	120.6	144.4	119.7	140.2	133.0	108.9	134.7
<b>В08</b>	107.2	119.6	146.2	146.6	100.0	108.6	143.2	143.8	152.6	153.1	156.4	143.2	158.6	150.0	157.7
<b>В09</b>	..	..	..	..	..	..	..	..	..	..	..	..	..	..	..
<b>С</b>	<b>121.3</b>	<b>123.2</b>	<b>118.6</b>	<b>107.0</b>	<b>102.8</b>	<b>105.2</b>	<b>118.9</b>	<b>114.7</b>	<b>113.2</b>	<b>121.3</b>	<b>121.1</b>	<b>111.4</b>	<b>118.5</b>	<b>124.2</b>	<b>125.2</b>
<b>С10</b>	108.0	116.8	112.7	108.0	100.1	97.2	112.1	110.9	112.9	114.0	113.7	112.3	117.9	125.7	123.1
<b>С11</b>	97.1	92.1	81.1	75.2	45.3	46.2	58.3	61.4	68.0	75.2	84.9	85.0	69.9	60.2	62.0
<b>С12</b>	65.9	56.0	39.3	40.7	17.7	22.5	36.2	44.8	46.6	60.2	63.1	32.8	44.7	35.7	37.0
<b>С13</b>	102.3	104.0	101.7	90.2	101.5	116.7	116.0	113.2	115.7	122.3	112.6	101.3	118.8	137.1	118.8
<b>С14</b>	91.2	83.4	68.2	63.4	76.1	72.9	71.4	65.5	62.3	73.9	81.1	72.9	70.6	75.4	77.3
<b>С15</b>	97.1	111.2	81.6	61.9	66.8	66.4	76.0	71.9	61.9	73.0	85.4	57.2	67.5	77.2	80.3
<b>С16</b>	81.9	85.0	85.2	74.5	69.0	71.5	87.7	83.8	91.5	85.8	90.5	90.7	94.1	82.7	83.9
<b>С17</b>	101.3	96.3	99.2	88.0	96.2	94.8	103.2	96.7	94.9	104.9	108.4	109.1	109.1	109.7	105.1
<b>С18</b>	116.1	140.7	115.9	104.4	98.2	103.8	118.8	113.3	109.9	120.2	117.4	117.9	112.8	130.5	141.9
<b>С19</b>	..	..	..	..	..	..	..	..	..	..	..	..	..	..	..
<b>С20</b>	106.8	113.9	114.8	109.9	105.1	112.4	128.4	101.5	113.8	126.5	126.4	115.7	118.1	132.7	132.0
<b>С21</b>	130.1	134.5	131.1	126.6	114.5	98.6	139.4	108.7	116.6	113.1	112.6	114.8	105.6	121.7	130.1
<b>С22</b>	144.9	149.5	151.1	131.3	138.7	149.1	157.7	150.5	148.9	160.0	151.1	151.0	147.9	159.7	148.4
<b>С23</b>	121.0	122.9	124.2	95.8	80.5	91.1	112.3	114.9	129.4	127.4	128.8	130.9	131.2	136.1	139.0
<b>С24</b>	119.9	121.0	117.6	114.2	115.2	108.8	123.5	123.4	106.8	104.9	95.6	86.9	86.5	109.0	112.9
<b>С25</b>	139.5	127.4	130.8	128.0	103.0	112.3	124.6	131.3	128.5	129.2	146.2	106.5	126.6	120.6	125.5
<b>С26</b>	149.0	168.5	200.1	178.5	190.1	178.6	211.4	196.4	204.7	216.1	213.7	197.0	226.7	311.7	301.2
<b>С27</b>	137.5	141.6	147.4	125.8	138.0	139.9	157.3	157.6	147.8	158.5	151.5	134.8	159.6	159.5	164.8
<b>С28</b>	134.1	124.4	111.7	104.7	100.1	102.6	117.8	114.4	108.1	129.3	122.3	104.3	116.6	128.1	128.6
<b>С29</b>	159.4	156.1	183.6	153.5	159.1	150.9	159.9	134.3	113.8	139.6	115.6	125.8	113.6	109.1	132.0
<b>С30</b>	165.9	190.8	213.1	132.0	185.9	208.0	253.3	253.7	186.8	286.3	249.5	144.9	224.3	225.2	230.1
<b>С31</b>	117.9	112.4	112.1	101.8	99.2	98.7	106.9	99.7	100.2	110.6	112.4	100.8	111.0	120.1	115.9
<b>С32</b>	150.2	199.7	116.4	86.3	87.8	104.4	112.2	134.5	110.2	143.1	141.4	153.3	180.8	142.5	189.4
<b>С33</b>	138.1	128.1	127.4	119.0	72.5	92.2	115.4	96.0	103.2	109.1	103.7	104.7	127.4	119.7	105.9
<b>Д</b>	<b>90.3</b>	<b>80.1</b>	<b>75.6</b>	<b>91.5</b>	<b>93.2</b>	<b>78.6</b>	<b>87.5</b>	<b>71.1</b>	<b>62.0</b>	<b>66.9</b>	<b>82.1</b>	<b>82.5</b>	<b>86.8</b>	<b>99.6</b>	<b>111.8</b>
<b>Д35</b>	90.3	80.1	75.6	91.5	93.2	78.6	87.5	71.1	62.0	66.9	82.1	82.5	86.8	99.6	111.8

\* Предварителни данни.  
„..“ - конфиденциални данни.