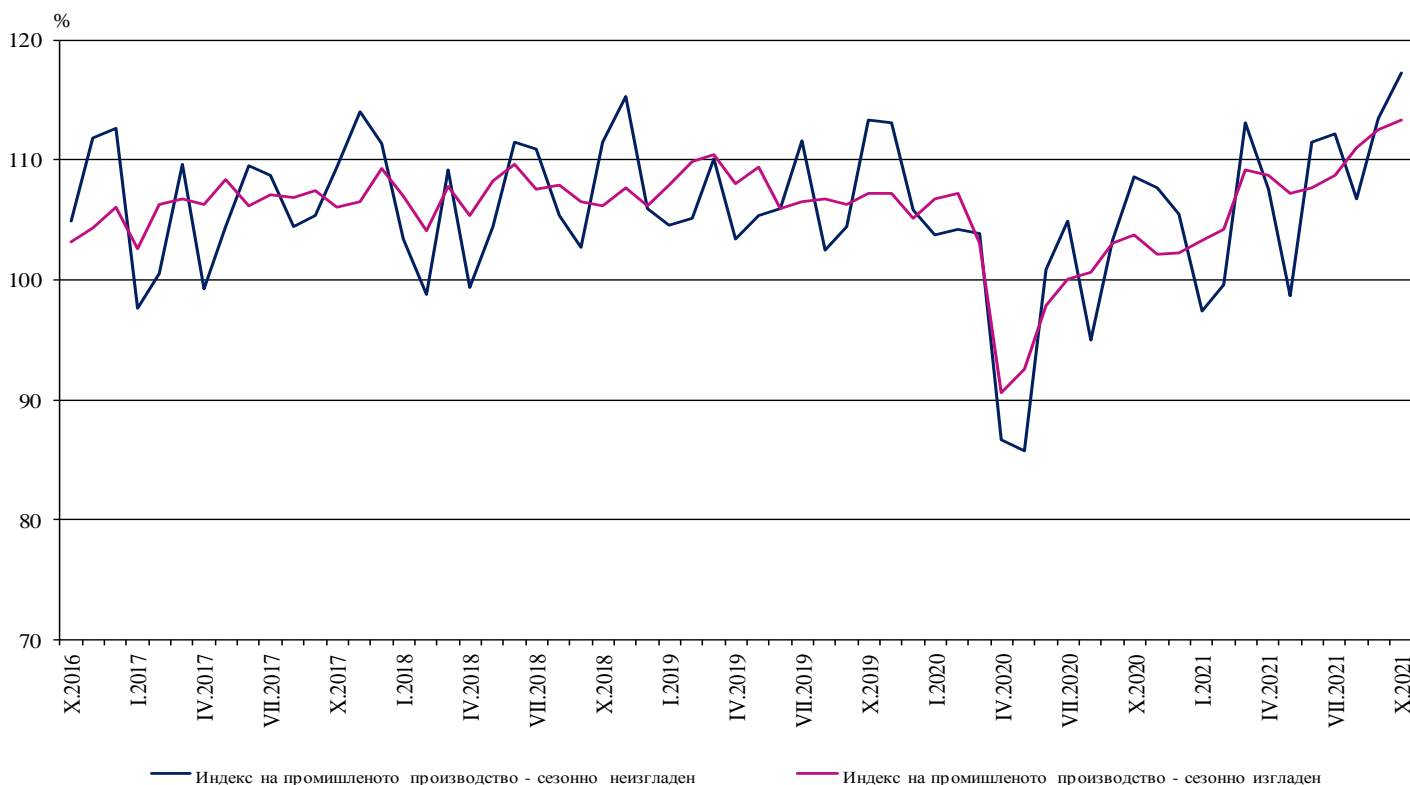


ИНДЕКСИ НА ПРОМИШЛЕНОТО ПРОИЗВОДСТВО ПРЕЗ ОКТОМВРИ 2021 ГОДИНА¹

По предварителни данни през октомври 2021 г. сезонно изгладеният² индекс на промишленото производство³ се увеличава с 0.7% в сравнение със септември 2021 година.

През октомври 2021 г. календарно изгладеният индекс⁴ на промишленото производство нараства с 9.7% спрямо съответния месец на 2020 година.

Фиг. 1. Индекси на промишленото производство (2015 = 100)



¹ Данните за октомври 2021 г. са предварителни. Окончателните данни за септември 2021 г. са публикувани на сайта на НСИ (<http://www.nsi.bg/bg>).

² Сезонното изглаждане е статистически метод за отстраняване на сезонния компонент на времевия ред.

³ Месечните индекси на производството измерват измененията в произведената продукция на промишлените предприятия. Тази информация е подходяща за проследяване на текущото икономическо развитие и за краткосрочни прогнози. Индексите не измерват действителното равнище на производството, а оценяват средното изменение на производството между два времеви периода. За оценката на индексите се извършва представително наблюдение на предприятията от промишлеността, като извадката обхваща предприятия, чийто годишен оборот надхвърля 97% от оборота на цялата промишленост.

Индексите на промишленото производство се изчисляват при постоянна база чрез претегляне със структурата на добавената стойност по факторни разходи.

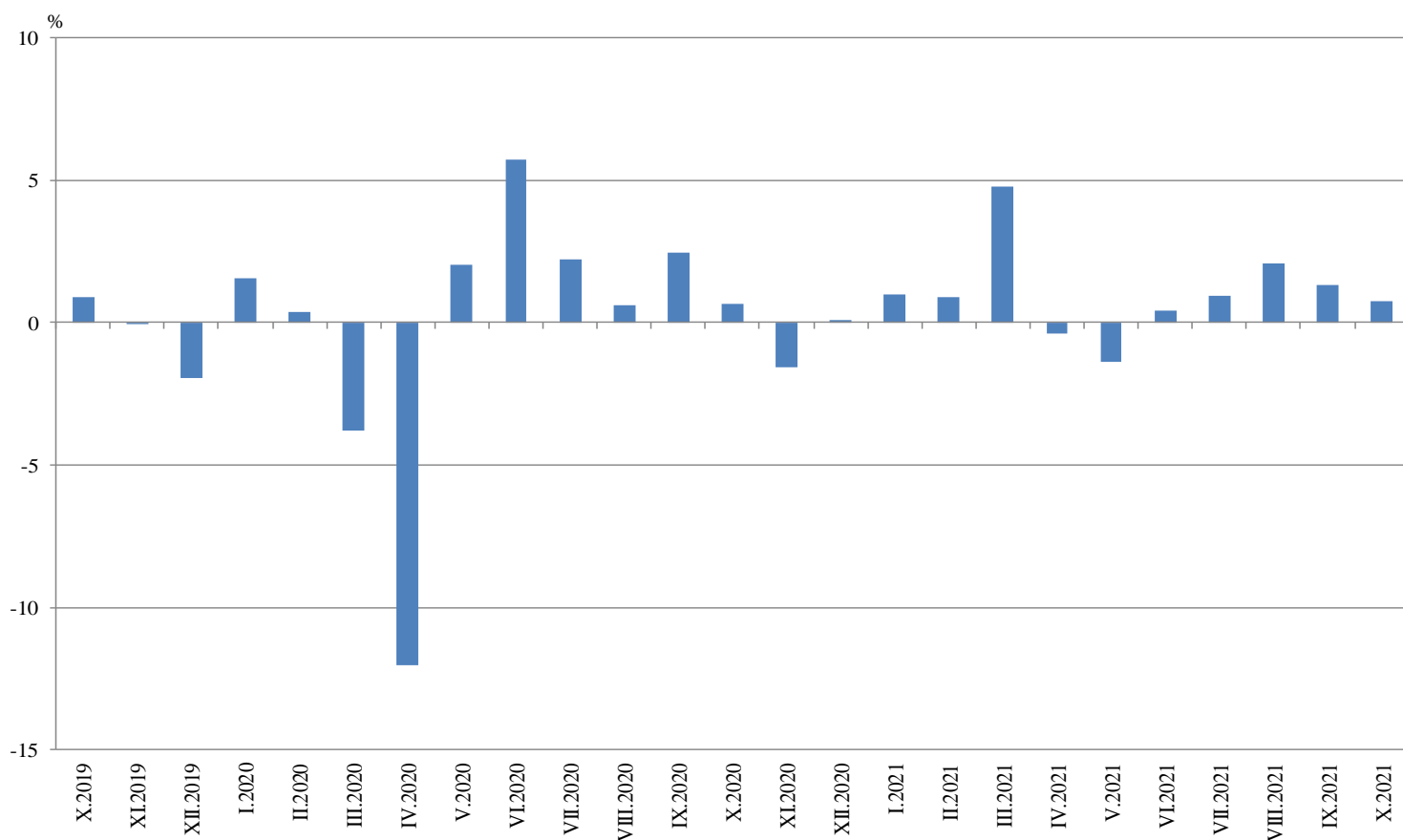
⁴ Календарното изглаждане представлява отстраняване на вариациите в месечните данни, дължащи се на различния брой календарни и работни дни в месеците, на националните празници, както и на наличието на екстремни стойности (например наличието на повече неработни дни през май може да допринесе за спад на производството в някои дейности).

Месечни изменения

През октомври 2021 г. повишение спрямо предходния месец е регистрирано в производството и разпределението на електрическа и топлинна енергия и газ - с 9.9%, а намаление в добивната промишленост - със 7.8% и при преработващата промишленост - с 0.2%.

По-значителен спад в преработващата промишленост се наблюдава при: производството, неклассифицирано другаде - с 20.2%, производството на тютюневи изделия - с 14.7%, производството на дървен материал и изделия от него, без мебели - с 13.2%, производството на превозни средства, без автомобили - с 9.9%, производството на автомобили, ремаркета и полуремаркета - с 9.2%. Съществено увеличение е регистрирано при: производството на компютърна и комуникационна техника, електронни и оптични продукти - с 18.5%, производството на основни метали - с 9.6%, производството на лекарствени вещества и продукти - с 8.0%, производството на химични продукти - с 5.8%.

Фиг. 2. Изменение на индекса на промишленото производство спрямо предходния месец (Сезонно изгладени)

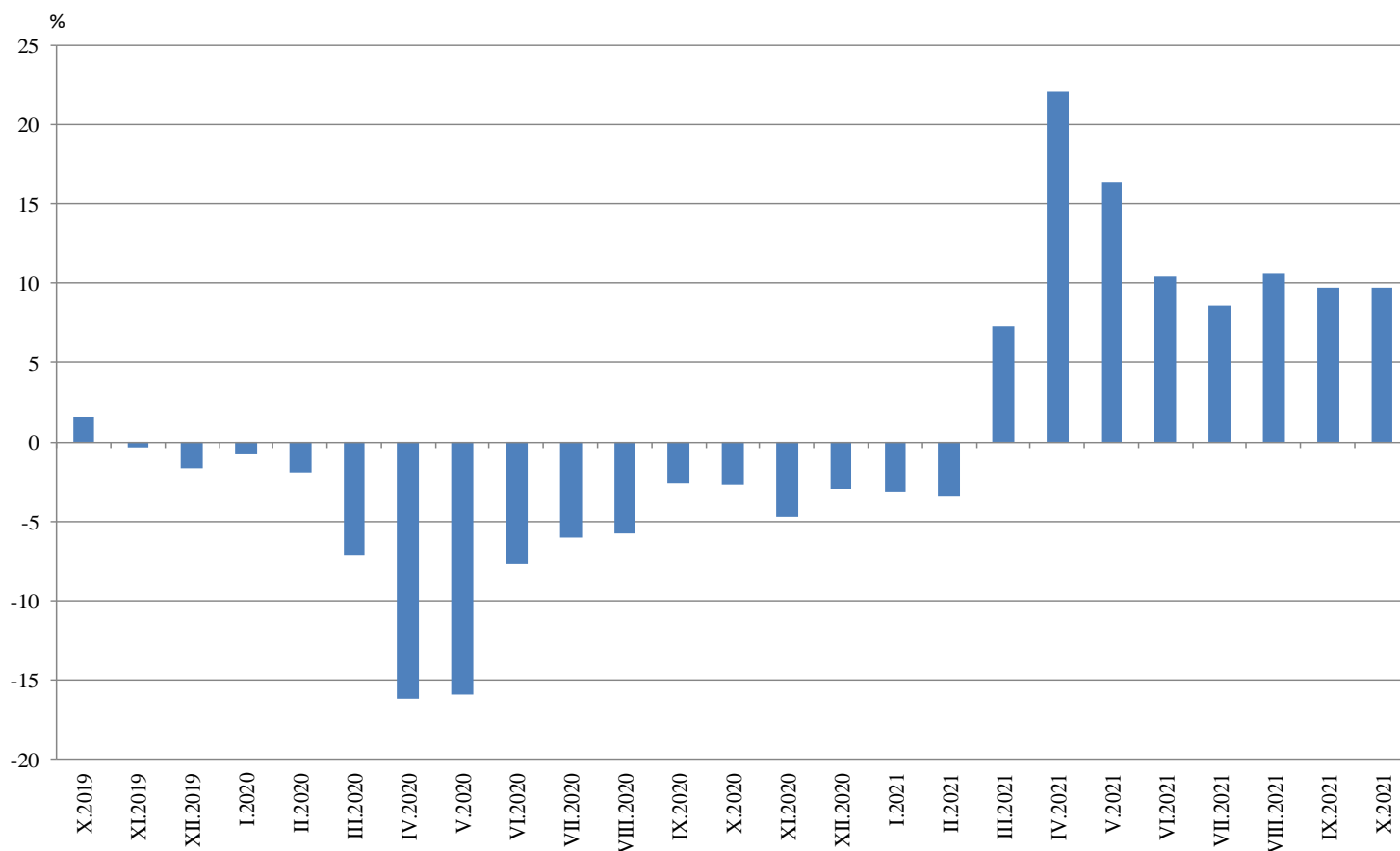


Годишни изменения

На годишна база ръст на промишленото производство, изчислен от календарно изгладените данни, е отчетен при производството и разпределението на електрическа и топлоенергия и газ - с 52.3%, в добивната промишленост - с 19.1%, и при преработващата промишленост - с 3.5%.

Съществен ръст в преработващата промишленост спрямо съответния месец на предходната година се наблюдава при: производството на компютърна и комуникационна техника, електронни и оптични продукти - със 71.1%, производството на текстил и изделия от текстил, без облекло - с 23.1%, производство на хартия, картон и изделия от хартия и картон - с 21.0%, производството, неklasифицирано другаде - с 19.6%. Най-голям спад е отчетен при: производството на автомобили, ремаркета и полуремаркета - с 41.7%, производството на напитки - с 36.6%, производството на метални изделия, без машини и оборудване - с 8.3%.

Фиг. 3. Изменение на индекса на промишленото производство спрямо съответния месец на предходната година (Календарно изгладени)



Приложение

Таблица 1
Изменение на индексите на промишленото производство спрямо предходния месец¹
(Проценти)

Икономически дейности	Код по КИД - 2008	2021					
		V	VI	VII	VIII	IX	X*
Промисленост - общо	V_TO_E36	-1.4	0.4	0.9	2.1	1.3	0.7
Добивна промишленост	B	3.3	4.1	-9.9	17.4	-0.7	-7.8
Добив на въглища	B05	-7.1	6.9	-12.6	31.8	12.1	4.9
Добив на нефт и природен газ	B06
Добив на метални руди	B07	1.7	10.6	-11.7	17.2	-5.1	-18.1
Добив на неметални материали и суровини	B08	0.9	-4.3	2.5	-7.6	7.7	-8.1
Спомагателни дейности в добива	B09
Преработваща промишленост	C	-1.3	0.1	0.0	1.2	0.3	-0.2
Производство на хранителни продукти	C10	-2.1	-3.4	1.5	-1.2	0.4	2.0
Производство на напитки	C11	-4.8	-4.1	5.2	-2.0	-6.6	0.7
Производство на тютюневи изделия	C12	7.9	21.2	-1.5	-25.2	17.1	-14.7
Производство на текстил и изделия от текстил, без облекло	C13	-5.1	4.8	-0.4	14.5	-2.4	4.0
Производство на облекло	C14	-3.2	0.3	0.7	6.0	-3.0	3.1
Обработка на кожи; производство на обувки и други изделия от обработени кожи без косъм	C15	-13.1	1.8	2.3	-0.8	-1.3	0.3
Производство на дървен материал и изделия от него, без мебели	C16	6.1	-10.4	4.7	7.7	-2.2	-13.2
Производство на хартия, картон и изделия от хартия и картон	C17	-3.6	9.6	4.6	2.7	0.1	0.7
Печатна дейност и възпроизвеждане на записани носители	C18	-4.6	6.4	0.3	6.0	-5.8	4.8
Производство на кокс и рафинирани нефтопродукти	C19
Производство на химични продукти	C20	12.8	6.6	0.7	-2.6	-0.1	5.8
Производство на лекарствени вещества и продукти	C21	5.6	-5.7	3.7	9.2	-10.7	8.0
Производство на изделия от каучук и пластмаси	C22	-1.7	0.0	-5.9	7.2	-7.1	-0.5
Производство на изделия от други неметални минерални суровини	C23	7.7	-2.2	0.4	4.9	-1.5	-0.4
Производство на основни метали	C24	-5.1	-3.9	-14.1	1.1	0.4	9.6
Производство на метални изделия, без машини и оборудване	C25	-1.4	-8.4	11.0	-18.9	11.9	-3.0
Производство на компютърна и комуникационна техника, електронни и оптични продукти	C26	5.2	-2.3	1.9	5.7	6.2	18.5
Производство на електрически съоръжения	C27	-3.1	-2.7	-2.5	1.5	2.7	-5.2
Производство на машини и оборудване с общо и специално предназначение	C28	1.2	8.2	-3.2	1.9	-2.4	3.0
Производство на автомобили, ремаркета и полуремаркета	C29	-8.1	9.2	-12.3	19.9	-20.5	-9.2
Производство на превозни средства, без автомобили	C30	-14.6	23.9	-4.3	-16.6	32.6	-9.9
Производство на мебели	C31	-0.9	2.3	0.4	-3.7	5.0	1.8
Производство, неклассифицирано другаде	C32	-18.0	12.2	10.5	5.4	11.4	-20.2
Ремонт и инсталиране на машини и оборудване	C33	4.5	-5.5	-4.7	7.7	12.2	-4.7
Производство и разпределение на електрическа и топлинна енергия и газ	D	-2.5	0.3	10.4	2.6	9.7	9.9
Производство и разпределение на електрическа и топлинна енергия и газ	D35	-2.5	0.3	10.4	2.6	9.7	9.9

¹ Сезонно изгладени данни.

* Предварителни данни.

„..“ - конфиденциални данни.

Таблица 2

Изменение на индексите на промишленото производство спрямо съответния месец на предходната година¹

(Проценти)

Икономически дейности	Код по КИД - 2008	2021					
		V	VI	VII	VIII	IX	X*
Промисленост - общо	V_TO_E36	16.4	10.5	8.6	10.6	9.7	9.7
Добивна промисленост	B	14.0	7.3	6.2	15.7	20.0	19.1
Добив на въглища	B05	35.1	25.3	16.8	38.7	75.7	81.8
Добив на нефт и природен газ	B06
Добив на метални руди	B07	-11.0	-5.4	-9.2	4.7	-5.7	-16.4
Добив на неметални материали и суровини	B08	69.0	37.0	45.8	21.6	35.2	24.1
Спомагателни дейности в добива	B09
Преработваща промисленост	C	18.7	12.2	7.9	8.8	5.9	3.5
Производство на хранителни продукти	C10	10.7	0.1	5.3	12.4	6.5	7.2
Производство на напитки	C11	-30.8	-36.8	-30.3	-31.2	-39.3	-36.6
Производство на тютюневи изделия	C12	29.0	58.7	59.1	0.3	37.0	-3.2
Производство на текстил и изделия от текстил, без облекло	C13	7.9	16.9	12.9	32.2	27.1	23.1
Производство на облекло	C14	-18.1	-1.5	-5.7	5.2	0.2	3.7
Обработка на кожи; производство на обувки и други изделия от обработени кожи без косъм	C15	-8.7	-15.8	-3.5	-0.6	-1.1	-7.6
Производство на дървен материал и изделия от него, без мебели	C16	47.6	14.7	18.4	25.5	20.6	2.5
Производство на хартия, картон и изделия от хартия и картон	C17	5.9	12.7	24.4	27.9	28.7	21.0
Печатна дейност и възпроизвеждане на записани носители	C18	22.9	26.7	17.1	23.1	12.2	16.4
Производство на кокс и рафинирани нефтопродукти	C19
Производство на химични продукти	C20	3.0	5.5	7.2	2.6	7.9	11.2
Производство на лекарствени вещества и продукти	C21	-2.7	-10.2	-1.5	18.3	-3.9	1.0
Производство на изделия от каучук и пластмаси	C22	24.7	22.7	1.1	11.8	-1.6	-2.6
Производство на изделия от други неметални минерални суровини	C23	36.2	19.1	3.6	15.8	9.1	10.7
Производство на основни метали	C24	-0.5	-10.8	-16.4	-21.5	-22.1	1.3
Производство на метални изделия, без машини и оборудване	C25	25.2	13.1	32.1	4.8	-2.0	-8.3
Производство на компютърна и комуникационна техника, електронни и оптични продукти	C26	49.0	46.2	42.1	52.4	58.4	71.1
Производство на електрически съоръжения	C27	41.8	23.0	11.6	13.1	16.1	3.5
Производство на машини и оборудване с общо и специално предназначение	C28	43.4	42.6	23.3	20.3	8.1	13.8
Производство на автомобили, ремаркета и полуремаркета	C29	96.0	28.0	-8.6	-2.3	-26.1	-41.7
Производство на превозни средства, без автомобили	C30	12.8	70.3	62.2	-11.6	40.5	13.9
Производство на мебели	C31	22.2	3.9	3.2	-4.8	1.4	1.5
Производство, неклассифицирано другаде	C32	38.9	52.3	34.0	43.7	49.2	19.6
Ремонт и инсталиране на машини и оборудване	C33	22.9	0.4	-17.5	12.9	30.1	14.8
Производство и разпределение на електрическа и топлинна енергия и газ	D	8.4	2.9	17.6	19.6	29.6	52.3
Производство и разпределение на електрическа и топлинна енергия и газ	D35	8.4	2.9	17.6	19.6	29.6	52.3

¹ Календарно изгладени данни.

* Предварителни данни.

„...“ - конфиденциални данни.

Индекси на промишленото производство
(Сезонно изгладени, 2015 = 100)

Код по КИД - 2008	2020			2021									
	X	XI	XII	I	II	III	IV	V	VI	VII	VIII	IX	X*
В_TO_E36	103.8	102.2	102.3	103.3	104.2	109.2	108.8	107.3	107.7	108.7	111.0	112.5	113.3
В	94.9	87.8	100.1	87.1	110.7	116.1	109.2	112.8	117.5	105.8	124.2	123.4	113.7
В05	53.8	51.9	55.6	49.3	62.7	87.0	84.6	78.6	84.0	73.4	96.8	108.5	113.9
В06
В07	130.4	96.8	128.2	95.5	145.5	132.0	120.5	122.5	135.5	119.7	140.2	133.0	108.9
В08	106.4	128.5	143.4	144.8	139.8	146.3	147.5	148.8	142.4	146.0	134.9	145.3	133.5
В09
С	112.3	111.1	110.8	113.2	112.5	117.6	116.4	114.9	115.0	115.0	116.4	116.8	116.5
С10	106.2	105.9	103.9	113.2	110.5	112.6	117.1	114.7	110.8	112.5	111.2	111.6	113.8
С11	98.0	90.2	81.2	75.9	68.8	67.5	68.5	65.2	62.5	65.7	64.4	60.2	60.6
С12	32.0	34.1	37.3	29.2	33.5	36.1	38.1	41.1	49.9	49.1	36.7	43.0	36.7
С13	105.6	97.3	102.8	110.9	113.9	106.1	111.0	105.3	110.3	109.9	125.9	122.8	127.8
С14	71.7	67.7	66.8	71.8	72.2	73.8	71.3	69.0	69.3	69.7	73.9	71.7	73.9
С15	73.1	72.2	70.2	67.9	68.6	74.1	76.3	66.4	67.5	69.1	68.5	67.7	67.9
С16	74.1	78.6	78.4	83.0	81.1	89.0	84.9	90.0	80.7	84.4	91.0	88.9	77.2
С17	91.6	96.9	92.1	95.9	95.7	98.5	97.2	93.7	102.7	107.4	110.3	110.4	111.2
С18	104.2	100.9	99.6	108.0	110.9	117.7	114.7	109.4	116.4	116.8	123.7	116.6	122.2
С19
С20	114.5	113.3	112.7	113.3	119.0	117.7	101.2	114.1	121.7	122.5	119.3	119.1	126.0
С21	121.7	119.6	122.9	117.9	110.8	123.9	110.5	116.7	110.0	114.1	124.6	111.3	120.3
С22	145.2	141.8	148.5	152.9	155.1	151.6	157.1	154.5	154.5	145.3	155.7	144.7	144.0
С23	109.7	114.7	107.8	113.2	112.8	115.0	111.6	120.3	117.6	118.0	123.8	121.9	121.4
С24	110.0	111.0	115.1	114.6	113.7	116.5	118.7	112.7	108.3	93.0	94.1	94.5	103.5
С25	129.6	118.5	117.1	135.6	122.1	123.0	135.7	133.7	122.4	135.9	110.2	123.3	119.6
С26	170.5	183.7	166.3	198.0	186.6	200.2	201.5	211.9	207.1	211.1	223.0	236.8	280.5
С27	138.6	133.5	141.2	144.8	141.4	150.5	161.0	155.9	151.8	148.0	150.3	154.4	146.4
С28	105.4	103.6	108.9	108.6	106.8	112.6	110.3	111.6	120.7	116.9	119.1	116.2	119.7
С29	171.3	167.6	182.1	162.9	155.2	153.7	134.4	123.5	134.9	118.3	141.8	112.8	102.4
С30	196.7	195.5	161.0	186.7	192.2	216.9	226.5	193.4	239.7	229.4	191.2	253.6	228.4
С31	109.7	104.7	104.4	114.5	108.7	106.1	104.6	103.7	106.1	106.5	102.6	107.7	109.6
С32	108.7	107.5	96.8	98.8	115.1	111.6	138.0	113.1	126.9	140.3	147.9	164.8	131.6
С33	100.9	111.1	90.3	99.8	106.6	114.0	107.1	111.9	105.7	100.7	108.5	121.6	115.9
Д	73.1	72.3	73.1	73.8	72.5	77.3	78.6	76.6	76.8	84.8	87.0	95.5	104.9
Д35	73.1	72.3	73.1	73.8	72.5	77.3	78.6	76.6	76.8	84.8	87.0	95.5	104.9

* Предварителни данни.
„..“ - конфиденциални данни.

Таблица 4

Индекси на промишленото производство
(Календарно изгладени, 2015 = 100)

Код по КИД - 2008	2018	2019	2020			2021									
	X	X	X	XI	XII	I	II	III	IV	V	VI	VII	VIII	IX	X
В_TO_E36	110.1	111.8	108.8	108.4	104.3	99.6	100.2	112.1	105.5	102.4	110.4	112.4	107.0	113.4	119.4
В	110.4	121.3	107.1	94.1	109.9	84.6	105.5	112.1	101.9	105.7	113.9	103.6	122.3	129.3	127.5
В05	112.5	100.7	74.8	64.9	73.2	63.2	64.7	79.5	66.9	61.0	66.2	66.0	94.0	114.8	136.0
В06
В07	111.4	144.0	130.4	96.8	128.2	95.5	140.2	131.0	120.5	120.6	144.4	119.7	140.2	133.0	108.9
В08	110.7	121.5	120.3	146.2	146.6	100.0	108.6	143.2	143.8	152.6	153.1	156.4	143.2	158.6	149.3
В09
С	119.2	122.1	120.2	118.6	107.0	102.8	105.2	118.9	114.7	113.2	121.3	121.1	111.4	118.5	124.4
С10	110.9	125.2	116.9	112.7	108.0	100.1	97.2	112.1	110.9	112.9	114.0	113.7	112.3	117.9	125.3
С11	93.2	98.5	93.6	81.1	75.2	45.3	46.2	58.3	61.4	68.0	75.2	84.9	85.0	69.9	59.3
С12	79.3	57.0	36.4	39.3	40.7	17.7	22.5	36.2	44.8	46.6	60.2	63.1	32.8	44.7	35.3
С13	100.9	101.3	111.3	101.7	90.2	101.5	116.7	116.0	113.2	115.7	122.3	112.6	101.3	118.8	137.0
С14	85.3	83.0	72.6	68.2	63.4	76.1	72.9	71.4	65.5	62.3	73.9	81.1	72.9	70.6	75.3
С15	100.0	100.1	81.9	81.6	61.9	66.8	66.4	76.0	71.9	61.9	73.0	85.4	57.2	67.5	75.7
С16	84.0	86.2	81.0	85.2	74.5	69.0	71.5	87.7	83.8	91.5	85.8	90.5	90.7	94.1	83.1
С17	112.1	102.8	94.8	99.2	88.0	96.2	94.8	103.2	96.7	94.9	104.9	108.4	109.1	109.1	114.7
С18	114.5	121.1	112.8	115.9	104.4	98.2	103.8	118.8	113.3	109.9	120.2	117.4	117.9	112.8	131.2
С19
С20	127.3	119.8	116.3	114.8	109.9	105.1	112.4	128.4	101.5	113.8	126.5	126.4	115.7	118.1	129.3
С21	116.1	107.9	120.5	131.1	126.6	114.5	98.6	139.4	108.7	116.6	113.1	112.6	114.8	105.6	121.7
С22	147.6	151.0	163.2	151.1	131.3	138.7	149.1	157.7	150.5	148.9	160.0	151.1	151.0	147.9	159.0
С23	126.3	125.7	122.8	124.2	95.8	80.5	91.1	112.3	114.9	129.4	127.4	128.8	130.9	131.2	136.0
С24	104.1	123.4	107.7	117.6	114.2	115.2	108.8	123.5	123.4	106.8	104.9	95.6	86.9	86.5	109.1
С25	124.4	123.0	135.5	130.8	128.0	103.0	112.3	124.6	131.3	128.5	129.2	146.2	106.5	126.6	124.2
С26	158.2	165.8	182.2	200.1	178.5	190.1	178.6	211.4	196.4	204.7	216.1	213.7	197.0	226.7	311.7
С27	134.4	132.5	154.0	147.4	125.8	138.0	139.9	157.3	157.6	147.8	158.5	151.5	134.8	159.6	159.4
С28	129.8	127.1	111.9	111.7	104.7	100.1	102.6	117.8	114.4	108.1	129.3	122.3	104.3	116.6	127.4
С29	154.7	159.7	191.1	183.6	153.5	159.1	150.9	159.9	134.3	113.8	139.6	115.6	125.8	113.6	111.3
С30	153.9	163.0	197.8	213.1	132.0	185.9	208.0	253.3	253.7	186.8	286.3	249.5	144.9	224.3	225.2
С31	115.9	108.8	118.1	112.1	101.8	99.2	98.7	106.9	99.7	100.2	110.6	112.4	100.8	111.0	119.9
С32	128.2	173.6	121.4	116.4	86.3	87.8	104.4	112.2	134.5	110.2	143.1	141.4	153.3	180.8	145.2
С33	130.9	133.5	104.9	127.4	119.0	72.5	92.2	115.4	96.0	103.2	109.1	103.7	104.7	127.4	120.4
Д	74.5	68.4	65.3	75.6	91.5	93.2	78.6	87.5	71.1	62.0	66.9	82.1	82.5	86.8	99.4
Д35	74.5	68.4	65.3	75.6	91.5	93.2	78.6	87.5	71.1	62.0	66.9	82.1	82.5	86.8	99.4

* Предварителни данни.
„..“ - конфиденциални данни.