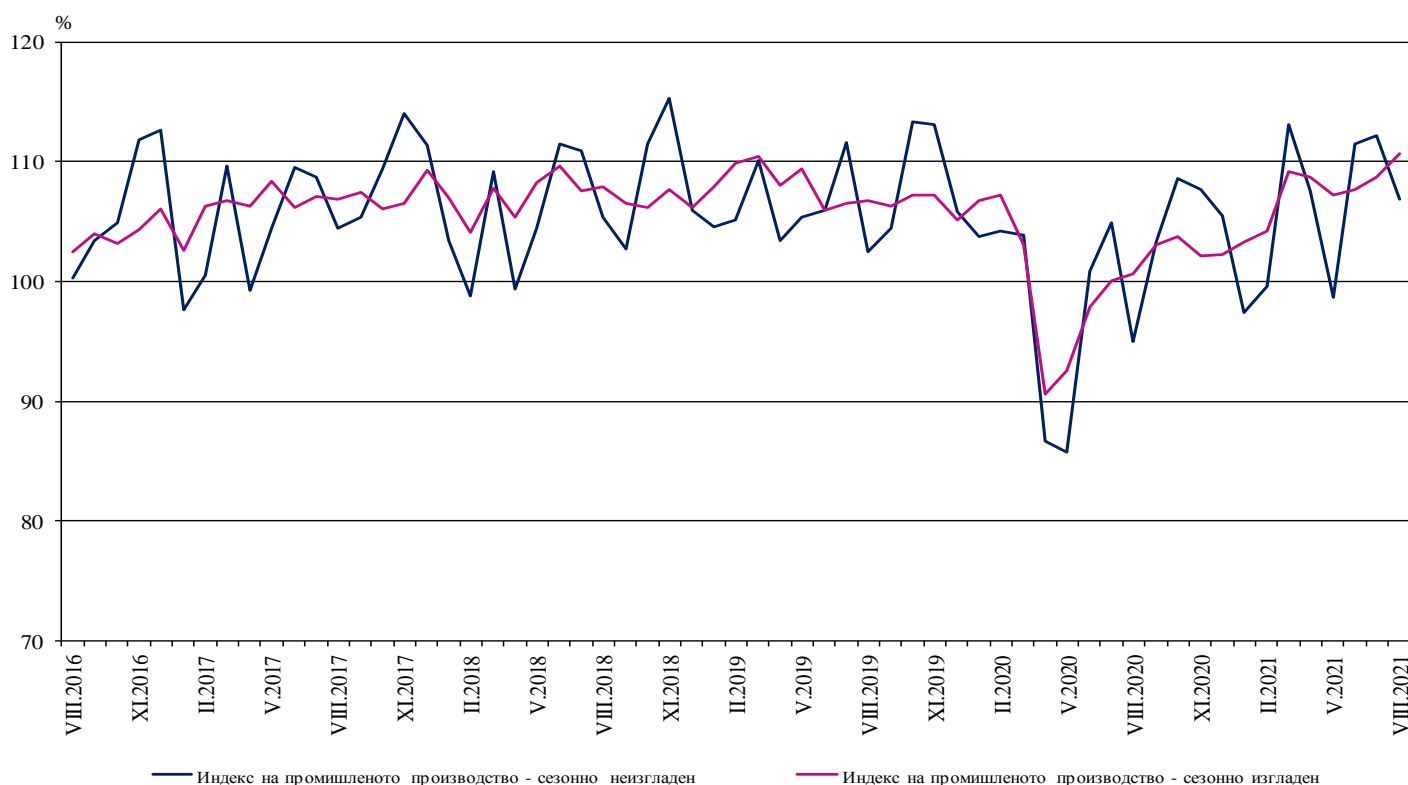


## ИНДЕКСИ НА ПРОМИШЛЕНОТО ПРОИЗВОДСТВО ПРЕЗ АВГУСТ 2021 ГОДИНА<sup>1</sup>

По предварителни данни през август 2021 г. сезонно изгладеният<sup>2</sup> индекс на промишленото производство<sup>3</sup> се увеличава с 1.8% в сравнение с юли 2021 година.

През август 2021 г. календарно изгладеният индекс<sup>4</sup> на промишленото производство нараства с 10.8% спрямо съответния месец на 2020 година.

**Фиг. 1. Индекси на промишленото производство (2015 = 100)**



<sup>1</sup> Данните за август 2021 г. са предварителни. Окончателните данни за юли 2021 г. са публикувани на сайта на НСИ (<http://www.nsi.bg/bg>).

<sup>2</sup> Сезонното изглаждане е статистически метод за отстраняване на сезонния компонент на времевия ред.

<sup>3</sup> Месечните индекси на производството измерват измененията в произведената продукция на промишлените предприятия. Тази информация е подходяща за проследяване на текущото икономическо развитие и за краткосрочни прогнози. Индексите не измерват действителното равнище на производството, а оценяват средното изменение на производството между два времеви периода. За оценката на индексите се извършва представително наблюдение на предприятията от промишлеността, като извадката обхваща предприятия, чийто годишен оборот надхвърля 97% от оборота на цялата промишленост.

Индексите на промишленото производство се изчисляват при постоянна база чрез претегляне със структурата на добавената стойност по факторни разходи.

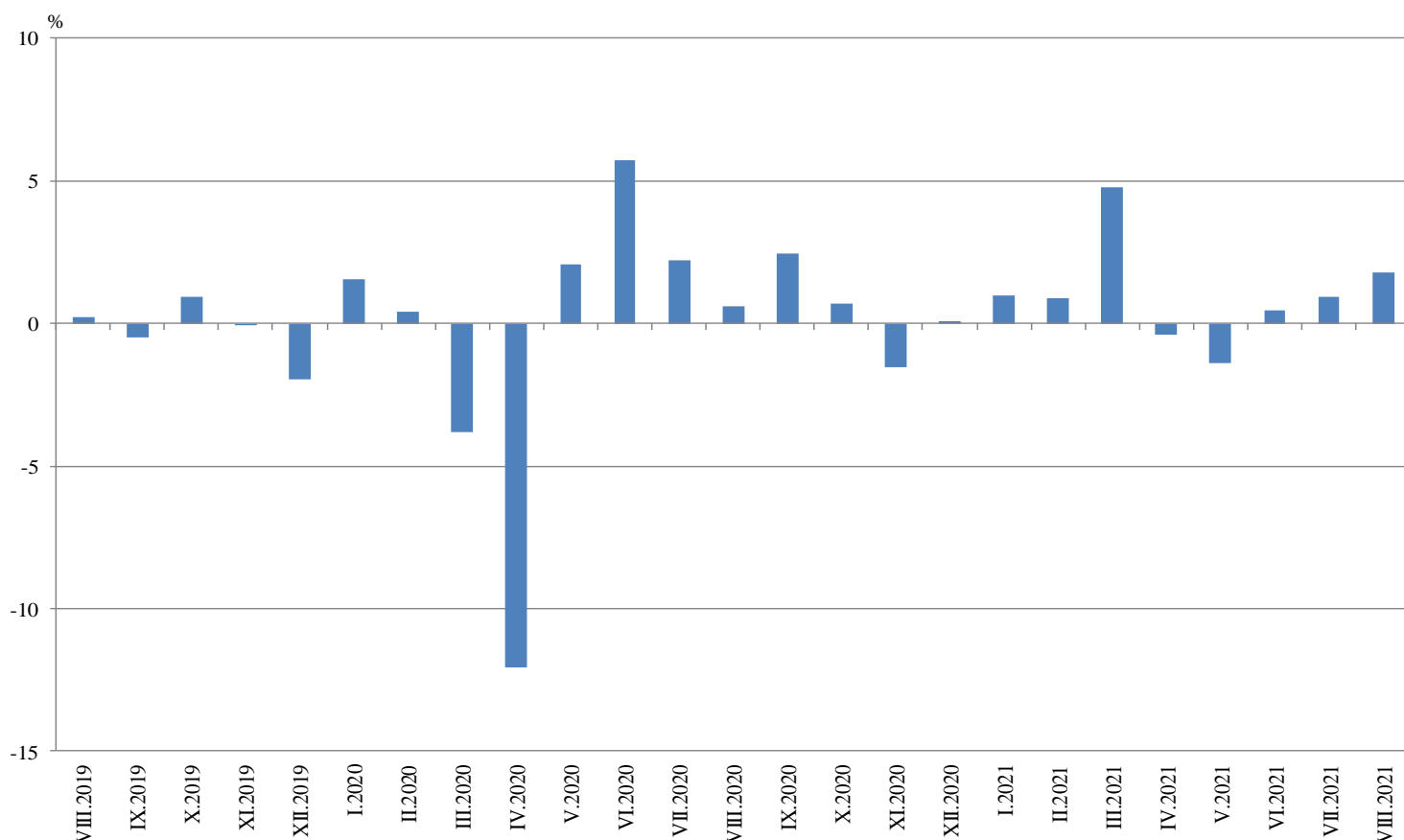
<sup>4</sup> Календарното изглаждане представлява отстраняване на вариациите в месечните данни, дължащи се на различия брой календарни и работни дни в месеците, на националните празници, както и на наличието на екстремни стойности (например наличието на повече неработни дни през май може да допринесе за спад на производството в някои дейности).

### Месечни изменения

През август 2021 г. повишение спрямо предходния месец е регистрирано в добивната промишленост със 17.6%, в преработващата промишленост - с 1.1%, и при производството и разпределението на електрическа и топлинна енергия и газ - с 1.0%.

Съществено увеличение в преработващата промишленост се наблюдава при: производството на автомобили, ремаркета и полуремаркета - с 21.8%, производството на текстил и изделия от текстил, без облекло - с 12.0%, производството на лекарствени вещества и продукти - с 10.0%. Значителен спад е регистриран при: производството на тютюневи изделия - с 23.6%, производството на метални изделия, без машини и оборудване - с 20.0%, производството на превозни средства, без автомобили - с 8.9%.

**Фиг. 2. Изменение на индекса на промишленото производство спрямо предходния месец (Сезонно изгладени)**

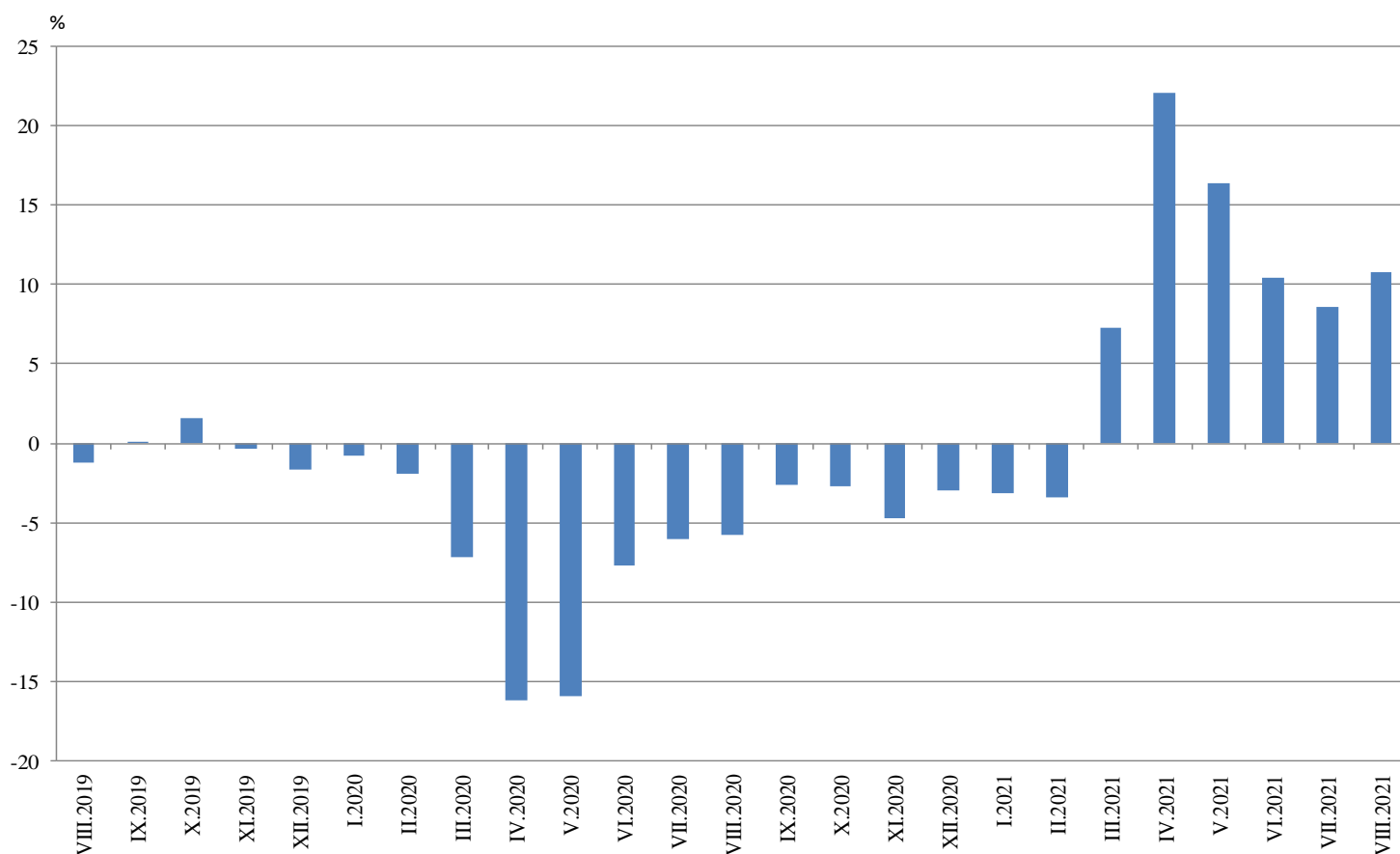


### Годишни изменения

На годишна база ръст на промишленото производство, изчислен от календарно изгладените данни, е отчетен при производството и разпределението на електрическа и топлоенергия и газ с 19.9%, в добивната промишленост - с 15.8%, и при преработващата промишленост - с 8.9%.

Съществен ръст в преработващата промишленост спрямо съответния месец на предходната година се наблюдава при: производството на компютърна и комуникационна техника, електронни и оптични продукти - с 52.4%, производството, некласифицирано другаде - с 43.5%, производството на текстил и изделия от текстил, без облекло - с 29.0%. Най-голям спад е отчетен при: производството на напитки - с 31.7%, производството на основни метали - с 21.6%, производството на превозни средства, без автомобили - с 11.6%.

**Фиг. 3. Изменение на индекса на промишленото производство спрямо съответния месец на предходната година (Календарно изгладени)**



Приложение

Таблица 1  
Изменение на индексите на промишленото производство спрямо предходния месец<sup>1</sup>  
(Проценти)

Икономически дейности	Код по КИД - 2008	2021					
		III	IV	V	VI	VII	VIII*
<b>Промисленост - общо</b>	<b>В_TO_E36</b>	<b>4.8</b>	<b>-0.4</b>	<b>-1.4</b>	<b>0.4</b>	<b>0.9</b>	<b>1.8</b>
<b>Добивна промисленост</b>	<b>В</b>	<b>4.8</b>	<b>-5.9</b>	<b>3.3</b>	<b>4.1</b>	<b>-9.9</b>	<b>17.6</b>
Добив на въглища	B05	38.7	-2.7	-7.1	6.9	-12.6	31.1
Добив на нефт и природен газ	B06	..	..	..	..	..	..
Добив на метални руди	B07	-9.3	-8.7	1.7	10.6	-11.7	17.2
Добив на неметални материали и суровини	B08	4.6	0.9	0.9	-4.3	2.5	-7.5
Спомагателни дейности в добива	B09	..	..	..	..	..	..
<b>Преработваща промисленост</b>	<b>С</b>	<b>4.5</b>	<b>-1.0</b>	<b>-1.3</b>	<b>0.1</b>	<b>0.0</b>	<b>1.1</b>
Производство на хранителни продукти	C10	1.9	4.0	-2.1	-3.4	1.5	1.1
Производство на напитки	C11	-1.9	1.4	-4.8	-4.1	5.2	-2.7
Производство на тютюневи изделия	C12	7.9	5.6	7.9	21.2	-1.5	-23.6
Производство на текстил и изделия от текстил, без облекло	C13	-6.8	4.6	-5.1	4.8	-0.4	12.0
Производство на облекло	C14	2.2	-3.4	-3.2	0.3	0.7	6.3
Обработка на кожи; производство на обувки и други изделия от обработени кожи без косъм	C15	8.0	3.0	-13.1	1.8	2.3	-2.6
Производство на дървен материал и изделия от него, без мебели	C16	9.7	-4.7	6.1	-10.4	4.7	8.1
Производство на хартия, картон и изделия от хартия и картон	C17	2.9	-1.4	-3.6	9.6	4.6	2.3
Печатна дейност и възпроизвеждане на записани носители	C18	6.2	-2.5	-4.6	6.4	0.3	6.1
Производство на кокс и рафинирани нефтопродукти	C19	..	..	..	..	..	..
Производство на химични продукти	C20	-1.1	-14.1	12.8	6.6	0.7	-1.8
Производство на лекарствени вещества и продукти	C21	11.8	-10.8	5.6	-5.7	3.7	10.0
Производство на изделия от каучук и пластмаси	C22	-2.3	3.7	-1.7	0.0	-5.9	8.0
Производство на изделия от други неметални минерални суровини	C23	1.9	-2.9	7.7	-2.2	0.4	4.3
Производство на основни метали	C24	2.4	1.9	-5.1	-3.9	-14.1	1.8
Производство на метални изделия, без машини и оборудване	C25	0.7	10.3	-1.4	-8.4	11.0	-20.0
Производство на компютърна и комуникационна техника, електронни и оптични продукти	C26	7.3	0.6	5.2	-2.3	1.9	5.0
Производство на електрически съоръжения	C27	6.4	7.0	-3.1	-2.7	-2.5	1.2
Производство на машини и оборудване с общо и специално предназначение	C28	5.4	-2.1	1.2	8.2	-3.2	1.9
Производство на автомобили, ремаркета и полуремаркета	C29	-1.0	-12.6	-8.1	9.2	-12.3	21.8
Производство на превозни средства, без автомобили	C30	12.9	4.4	-14.6	23.9	-4.3	-8.9
Производство на мебели	C31	-2.4	-1.4	-0.9	2.3	0.4	-5.2
Производство, неклассифицирано другаде	C32	-3.0	23.6	-18.0	12.2	10.5	4.9
Ремонт и инсталиране на машини и оборудване	C33	6.9	-6.1	4.5	-5.5	-4.7	7.1
<b>Производство и разпределение на електрическа и топлинна енергия и газ</b>	<b>Д</b>	<b>6.6</b>	<b>1.7</b>	<b>-2.5</b>	<b>0.3</b>	<b>10.4</b>	<b>1.0</b>
Производство и разпределение на електрическа и топлинна енергия и газ	D35	6.6	1.7	-2.5	0.3	10.4	1.0

<sup>1</sup> Сезонно изгладени данни.

\* Предварителни данни.

„..“ - конфиденциални данни.

Таблица 2

Изменение на индексите на промишленото производство спрямо съответния месец на предходната година<sup>1</sup>

(Проценти)

Икономически дейности	Код по КИД - 2008	2021					
		III	IV	V	VI	VII	VIII*
<b>Промишленост - общо</b>	<b>B_TO_E36</b>	<b>7.2</b>	<b>22.1</b>	<b>16.4</b>	<b>10.5</b>	<b>8.6</b>	<b>10.8</b>
<b>Добивна промишленост</b>	<b>B</b>	<b>4.9</b>	<b>4.6</b>	<b>14.0</b>	<b>7.3</b>	<b>6.2</b>	<b>15.8</b>
Добив на въглища	B05	7.9	3.8	35.1	25.3	16.8	38.7
Добив на нефт и природен газ	B06	..	..	..	..	..	..
Добив на метални руди	B07	-5.7	-8.9	-11.0	-5.4	-9.2	4.7
Добив на неметални материали и суровини	B08	41.9	64.1	69.0	37.0	45.8	21.8
Спомагателни дейности в добива	B09	..	..	..	..	..	..
<b>Преработваща промишленост</b>	<b>C</b>	<b>9.3</b>	<b>26.2</b>	<b>18.7</b>	<b>12.2</b>	<b>7.9</b>	<b>8.9</b>
Производство на хранителни продукти	C10	-1.5	17.2	10.7	0.1	5.3	15.2
Производство на напитки	C11	-34.7	-20.1	-30.8	-36.8	-30.3	-31.7
Производство на тютюневи изделия	C12	-2.1	2.0	29.0	58.7	59.1	4.6
Производство на текстил и изделия от текстил, без облекло	C13	17.3	36.9	7.9	16.9	12.9	29.0
Производство на облекло	C14	7.7	5.8	-18.1	-1.5	-5.7	5.5
Обработка на кожи; производство на обувки и други изделия от обработени кожи без косъм	C15	12.3	20.5	-8.7	-15.8	-3.5	-1.2
Производство на дървен материал и изделия от него, без мебели	C16	25.8	46.6	47.6	14.7	18.4	26.2
Производство на хартия, картон и изделия от хартия и картон	C17	1.8	7.7	5.9	12.7	24.4	27.9
Печатна дейност и възпроизвеждане на записани носители	C18	18.4	42.6	22.9	26.7	17.1	23.2
Производство на кокс и рафинирани нефтопродукти	C19	..	..	..	..	..	..
Производство на химични продукти	C20	-3.7	-9.8	3.0	5.5	7.2	3.5
Производство на лекарствени вещества и продукти	C21	2.1	-16.7	-2.7	-10.2	-1.5	18.2
Производство на изделия от каучук и пластмаси	C22	12.4	30.0	24.7	22.7	1.1	11.7
Производство на изделия от други неметални минерални суровини	C23	7.6	33.5	36.2	19.1	3.6	15.1
Производство на основни метали	C24	8.0	20.5	-0.5	-10.8	-16.4	-21.6
Производство на метални изделия, без машини и оборудване	C25	3.9	32.8	25.2	13.1	32.1	3.3
Производство на компютърна и комуникационна техника, електронни и оптични продукти	C26	47.8	43.0	49.0	46.2	42.1	52.4
Производство на електрически съоръжения	C27	24.2	45.7	41.8	23.0	11.6	13.0
Производство на машини и оборудване с общо и специално предназначение	C28	11.1	41.1	43.4	42.6	23.3	20.2
Производство на автомобили, ремаркета и полуремаркета	C29	23.4	259.8	96.0	28.0	-8.6	-1.3
Производство на превозни средства, без автомобили	C30	30.8	39.2	12.8	70.3	62.2	-11.6
Производство на мебели	C31	31.7	54.4	22.2	3.9	3.2	-6.4
Производство, неklasифицирано другаде	C32	38.0	88.1	38.9	52.3	34.0	43.5
Ремонт и инсталиране на машини и оборудване	C33	-16.8	-1.7	22.9	0.4	-17.5	12.9
<b>Производство и разпределение на електрическа и топлинна енергия и газ</b>	<b>D</b>	<b>-1.7</b>	<b>9.6</b>	<b>8.4</b>	<b>2.9</b>	<b>17.6</b>	<b>19.9</b>
Производство и разпределение на електрическа и топлинна енергия и газ	D35	-1.7	9.6	8.4	2.9	17.6	19.9

<sup>1</sup> Календарно изгладени данни.

\* Предварителни данни.

„...“ - конфиденциални данни.

Индекси на промишленото производство  
(Сезонно изгладени, 2015 = 100)

Код по КИД - 2008	2020					2021							
	VIII	IX	X	XI	XII	I	II	III	IV	V	VI	VII	VIII*
<b>В_TO_E36</b>	<b>100.6</b>	<b>103.1</b>	<b>103.8</b>	<b>102.2</b>	<b>102.3</b>	<b>103.3</b>	<b>104.2</b>	<b>109.2</b>	<b>108.8</b>	<b>107.3</b>	<b>107.7</b>	<b>108.7</b>	<b>110.7</b>
<b>В</b>	<b>107.8</b>	<b>103.4</b>	<b>94.9</b>	<b>87.8</b>	<b>100.1</b>	<b>87.1</b>	<b>110.7</b>	<b>116.1</b>	<b>109.2</b>	<b>112.8</b>	<b>117.5</b>	<b>105.8</b>	<b>124.4</b>
<b>В05</b>	71.2	60.1	53.8	51.9	55.6	49.3	62.7	87.0	84.6	78.6	84.0	73.4	96.3
<b>В06</b>	..	..	..	..	..	..	..	..	..	..	..	..	..
<b>В07</b>	133.9	141.1	130.4	96.8	128.2	95.5	145.5	132.0	120.5	122.5	135.5	119.7	140.2
<b>В08</b>	109.6	107.7	106.4	128.5	143.4	144.8	139.8	146.3	147.5	148.8	142.4	146.0	135.0
<b>В09</b>	..	..	..	..	..	..	..	..	..	..	..	..	..
<b>С</b>	<b>106.8</b>	<b>110.4</b>	<b>112.3</b>	<b>111.1</b>	<b>110.8</b>	<b>113.2</b>	<b>112.5</b>	<b>117.6</b>	<b>116.4</b>	<b>114.9</b>	<b>115.0</b>	<b>115.0</b>	<b>116.3</b>
<b>С10</b>	98.9	104.6	106.2	105.9	103.9	113.2	110.5	112.6	117.1	114.7	110.8	112.5	113.7
<b>С11</b>	96.1	99.9	98.0	90.2	81.2	75.9	68.8	67.5	68.5	65.2	62.5	65.7	63.9
<b>С12</b>	35.8	32.7	32.0	34.1	37.3	29.2	33.5	36.1	38.1	41.1	49.9	49.1	37.5
<b>С13</b>	97.2	97.1	105.6	97.3	102.8	110.9	113.9	106.1	111.0	105.3	110.3	109.9	123.1
<b>С14</b>	71.6	71.2	71.7	67.7	66.8	71.8	72.2	73.8	71.3	69.0	69.3	69.7	74.1
<b>С15</b>	68.8	69.1	73.1	72.2	70.2	67.9	68.6	74.1	76.3	66.4	67.5	69.1	67.3
<b>С16</b>	73.2	74.5	74.1	78.6	78.4	83.0	81.1	89.0	84.9	90.0	80.7	84.4	91.3
<b>С17</b>	88.6	87.7	91.6	96.9	92.1	95.9	95.7	98.5	97.2	93.7	102.7	107.4	109.9
<b>С18</b>	101.8	102.2	104.2	100.9	99.6	108.0	110.9	117.7	114.7	109.4	116.4	116.8	123.9
<b>С19</b>	..	..	..	..	..	..	..	..	..	..	..	..	..
<b>С20</b>	116.7	110.0	114.5	113.3	112.7	113.3	119.0	117.7	101.2	114.1	121.7	122.5	120.2
<b>С21</b>	111.8	113.6	121.7	119.6	122.9	117.9	110.8	123.9	110.5	116.7	110.0	114.1	125.6
<b>С22</b>	141.2	144.9	145.2	141.8	148.5	152.9	155.1	151.6	157.1	154.5	154.5	145.3	156.9
<b>С23</b>	107.4	112.0	109.7	114.7	107.8	113.2	112.8	115.0	111.6	120.3	117.6	118.0	123.1
<b>С24</b>	115.3	112.4	110.0	111.0	115.1	114.6	113.7	116.5	118.7	112.7	108.3	93.0	94.7
<b>С25</b>	103.1	125.7	129.6	118.5	117.1	135.6	122.1	123.0	135.7	133.7	122.4	135.9	108.7
<b>С26</b>	146.5	149.3	170.5	183.7	166.3	198.0	186.6	200.2	201.5	211.9	207.1	211.1	221.5
<b>С27</b>	131.2	133.7	138.6	133.5	141.2	144.8	141.4	150.5	161.0	155.9	151.8	148.0	149.9
<b>С28</b>	99.8	107.1	105.4	103.6	108.9	108.6	106.8	112.6	110.3	111.6	120.7	116.9	119.2
<b>С29</b>	148.8	149.3	171.3	167.6	182.1	162.9	155.2	153.7	134.4	123.5	134.9	118.3	144.0
<b>С30</b>	198.5	187.8	196.7	195.5	161.0	186.7	192.2	216.9	226.5	193.4	239.7	229.4	208.8
<b>С31</b>	106.6	106.9	109.7	104.7	104.4	114.5	108.7	106.1	104.6	103.7	106.1	106.5	100.9
<b>С32</b>	107.1	115.4	108.7	107.5	96.8	98.8	115.1	111.6	138.0	113.1	126.9	140.3	147.1
<b>С33</b>	95.6	94.3	100.9	111.1	90.3	99.8	106.6	114.0	107.1	111.9	105.7	100.7	107.8
<b>Д</b>	<b>74.1</b>	<b>75.4</b>	<b>73.1</b>	<b>72.3</b>	<b>73.1</b>	<b>73.8</b>	<b>72.5</b>	<b>77.3</b>	<b>78.6</b>	<b>76.6</b>	<b>76.8</b>	<b>84.8</b>	<b>85.6</b>
<b>Д35</b>	74.1	75.4	73.1	72.3	73.1	73.8	72.5	77.3	78.6	76.6	76.8	84.8	85.6

\* Предварителни данни.  
„..“ - конфиденциални данни.

Таблица 4

Индекси на промишленото производство  
(Календарно изгладени, 2015 = 100)

Код по КИД - 2008	2018	2019	2020				2021								
	VIII	VIII	VIII	IX	X	XI	XII	I	II	III	IV	V	VI	VII	VIII*
<b>В_TO_E36</b>	<b>104.0</b>	<b>102.7</b>	<b>96.7</b>	<b>103.3</b>	<b>108.8</b>	<b>108.4</b>	<b>104.3</b>	<b>99.6</b>	<b>100.2</b>	<b>112.1</b>	<b>105.5</b>	<b>102.4</b>	<b>110.4</b>	<b>112.4</b>	<b>107.1</b>
<b>В</b>	<b>92.1</b>	<b>93.0</b>	<b>105.7</b>	<b>107.8</b>	<b>107.1</b>	<b>94.1</b>	<b>109.9</b>	<b>84.6</b>	<b>105.5</b>	<b>112.1</b>	<b>101.9</b>	<b>105.7</b>	<b>113.9</b>	<b>103.6</b>	<b>122.4</b>
<b>В05</b>	75.5	72.6	67.8	65.4	74.8	64.9	73.2	63.2	64.7	79.5	66.9	61.0	66.2	66.0	94.0
<b>В06</b>	..	..	..	..	..	..	..	..	..	..	..	..	..	..	..
<b>В07</b>	105.4	106.9	133.9	141.1	130.4	96.8	128.2	95.5	140.2	131.0	120.5	120.6	144.4	119.7	140.2
<b>В08</b>	103.8	107.5	117.8	117.3	120.3	146.2	146.6	100.0	108.6	143.2	143.8	152.6	153.1	156.4	143.5
<b>В09</b>	..	..	..	..	..	..	..	..	..	..	..	..	..	..	..
<b>С</b>	<b>111.0</b>	<b>109.9</b>	<b>102.4</b>	<b>111.9</b>	<b>120.2</b>	<b>118.6</b>	<b>107.0</b>	<b>102.8</b>	<b>105.2</b>	<b>118.9</b>	<b>114.7</b>	<b>113.2</b>	<b>121.3</b>	<b>121.1</b>	<b>111.5</b>
<b>С10</b>	106.4	113.3	100.0	110.7	116.9	112.7	108.0	100.1	97.2	112.1	110.9	112.9	114.0	113.7	115.2
<b>С11</b>	127.2	134.9	123.6	115.3	93.6	81.1	75.2	45.3	46.2	58.3	61.4	68.0	75.2	84.9	84.4
<b>С12</b>	46.5	35.0	32.7	32.6	36.4	39.3	40.7	17.7	22.5	36.2	44.8	46.6	60.2	63.1	34.2
<b>С13</b>	81.2	73.1	76.6	93.5	111.3	101.7	90.2	101.5	116.7	116.0	113.2	115.7	122.3	112.6	98.8
<b>С14</b>	90.1	78.6	69.3	70.4	72.6	68.2	63.4	76.1	72.9	71.4	65.5	62.3	73.9	81.1	73.1
<b>С15</b>	80.6	75.2	57.5	68.2	81.9	81.6	61.9	66.8	66.4	76.0	71.9	61.9	73.0	85.4	56.8
<b>С16</b>	75.4	72.4	72.2	78.0	81.0	85.2	74.5	69.0	71.5	87.7	83.8	91.5	85.8	90.5	91.1
<b>С17</b>	99.8	94.7	85.3	84.8	94.8	99.2	88.0	96.2	94.8	103.2	96.7	94.9	104.9	108.4	109.1
<b>С18</b>	100.2	106.1	95.8	100.5	112.8	115.9	104.4	98.2	103.8	118.8	113.3	109.9	120.2	117.4	118.0
<b>С19</b>	..	..	..	..	..	..	..	..	..	..	..	..	..	..	..
<b>С20</b>	115.6	106.0	112.8	109.4	116.3	114.8	109.9	105.1	112.4	128.4	101.5	113.8	126.5	126.4	116.7
<b>С21</b>	102.1	99.5	97.1	109.9	120.5	131.1	126.6	114.5	98.6	139.4	108.7	116.6	113.1	112.6	114.8
<b>С22</b>	121.1	126.4	135.0	150.3	163.2	151.1	131.3	138.7	149.1	157.7	150.5	148.9	160.0	151.1	150.7
<b>С23</b>	114.1	113.5	113.1	120.2	122.8	124.2	95.8	80.5	91.1	112.3	114.9	129.4	127.4	128.8	130.1
<b>С24</b>	110.7	99.3	110.7	111.1	107.7	117.6	114.2	115.2	108.8	123.5	123.4	106.8	104.9	95.6	86.9
<b>С25</b>	133.1	127.7	101.6	129.2	135.5	130.8	128.0	103.0	112.3	124.6	131.3	128.5	129.2	146.2	104.9
<b>С26</b>	131.6	150.2	129.2	143.1	182.2	200.1	178.5	190.1	178.6	211.4	196.4	204.7	216.1	213.7	196.9
<b>С27</b>	113.3	115.9	119.2	137.5	154.0	147.4	125.8	138.0	139.9	157.3	157.6	147.8	158.5	151.5	134.7
<b>С28</b>	103.3	97.3	86.7	107.9	111.9	111.7	104.7	100.1	102.6	117.8	114.4	108.1	129.3	122.3	104.3
<b>С29</b>	117.7	123.5	128.8	153.7	191.1	183.6	153.5	159.1	150.9	159.9	134.3	113.8	139.6	115.6	127.2
<b>С30</b>	89.4	135.9	163.9	159.6	197.8	213.1	132.0	185.9	208.0	253.3	253.7	186.8	286.3	249.5	144.8
<b>С31</b>	103.5	100.4	105.8	109.5	118.1	112.1	101.8	99.2	98.7	106.9	99.7	100.2	110.6	112.4	99.0
<b>С32</b>	132.0	118.0	106.7	121.2	121.4	116.4	86.3	87.8	104.4	112.2	134.5	110.2	143.1	141.4	153.1
<b>С33</b>	138.8	124.4	92.8	97.9	104.9	127.4	119.0	72.5	92.2	115.4	96.0	103.2	109.1	103.7	104.7
<b>Д</b>	<b>79.4</b>	<b>75.9</b>	<b>69.0</b>	<b>67.0</b>	<b>65.3</b>	<b>75.6</b>	<b>91.5</b>	<b>93.2</b>	<b>78.6</b>	<b>87.5</b>	<b>71.1</b>	<b>62.0</b>	<b>66.9</b>	<b>82.1</b>	<b>82.7</b>
<b>Д35</b>	79.4	75.9	69.0	67.0	65.3	75.6	91.5	93.2	78.6	87.5	71.1	62.0	66.9	82.1	82.7

\* Предварителни данни.  
„..“ - конфиденциални данни.