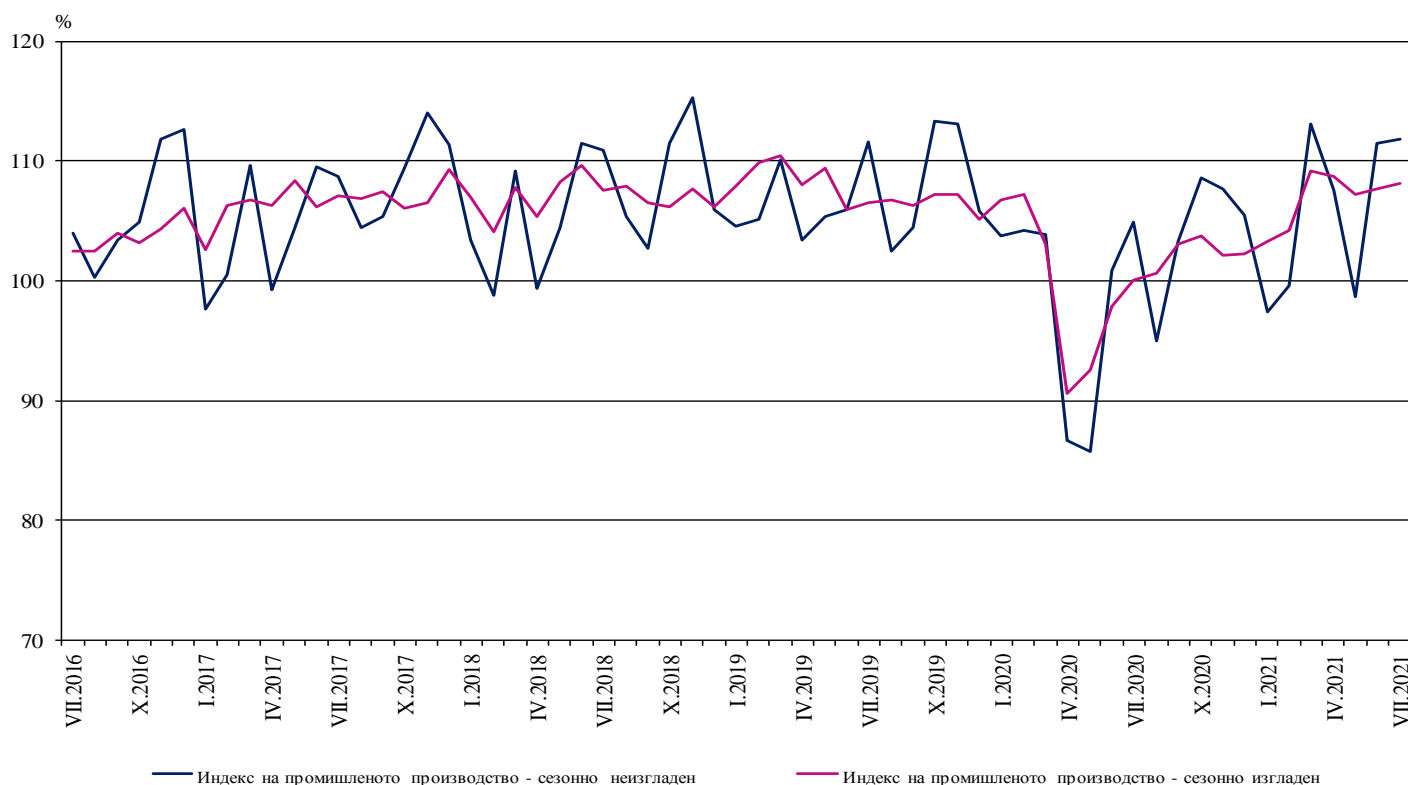


ИНДЕКСИ НА ПРОМИШЛЕНОТО ПРОИЗВОДСТВО ПРЕЗ ЮЛИ 2021 ГОДИНА¹

По предварителни данни през юли 2021 г. сезонно изгладеният² индекс на промишленото производство³ се увеличава с 0.3% в сравнение с юни 2021 година.

През юли 2021 г. календарно изгладеният индекс⁴ на промишленото производство нараства с 8.3% спрямо съответния месец на 2020 година.

Фиг. 1. Индекси на промишленото производство (2015 = 100)



¹ Данните за юли 2021 г. са предварителни. Окончателните данни за юни 2021 г. са публикувани на сайта на НСИ (<http://www.nsi.bg/bg>).

² Сезонното изглаждане е статистически метод за отстраняване на сезонния компонент на времевия ред.

³ Месечните индекси на производството измерват измененията в произведената продукция на промишлените предприятия. Тази информация е подходяща за проследяване на текущото икономическо развитие и за краткосрочни прогнози. Индексите не измерват действителното равнище на производството, а оценяват средното изменение на производството между два времеви периода. За оценката на индексите се извършва представително наблюдение на предприятията от промишлеността, като извадката обхваща предприятия, чийто годишен оборот надхвърля 97% от оборота на цялата промишленост.

Индексите на промишленото производство се изчисляват при постоянна база чрез претегляне със структурата на добавената стойност по факторни разходи.

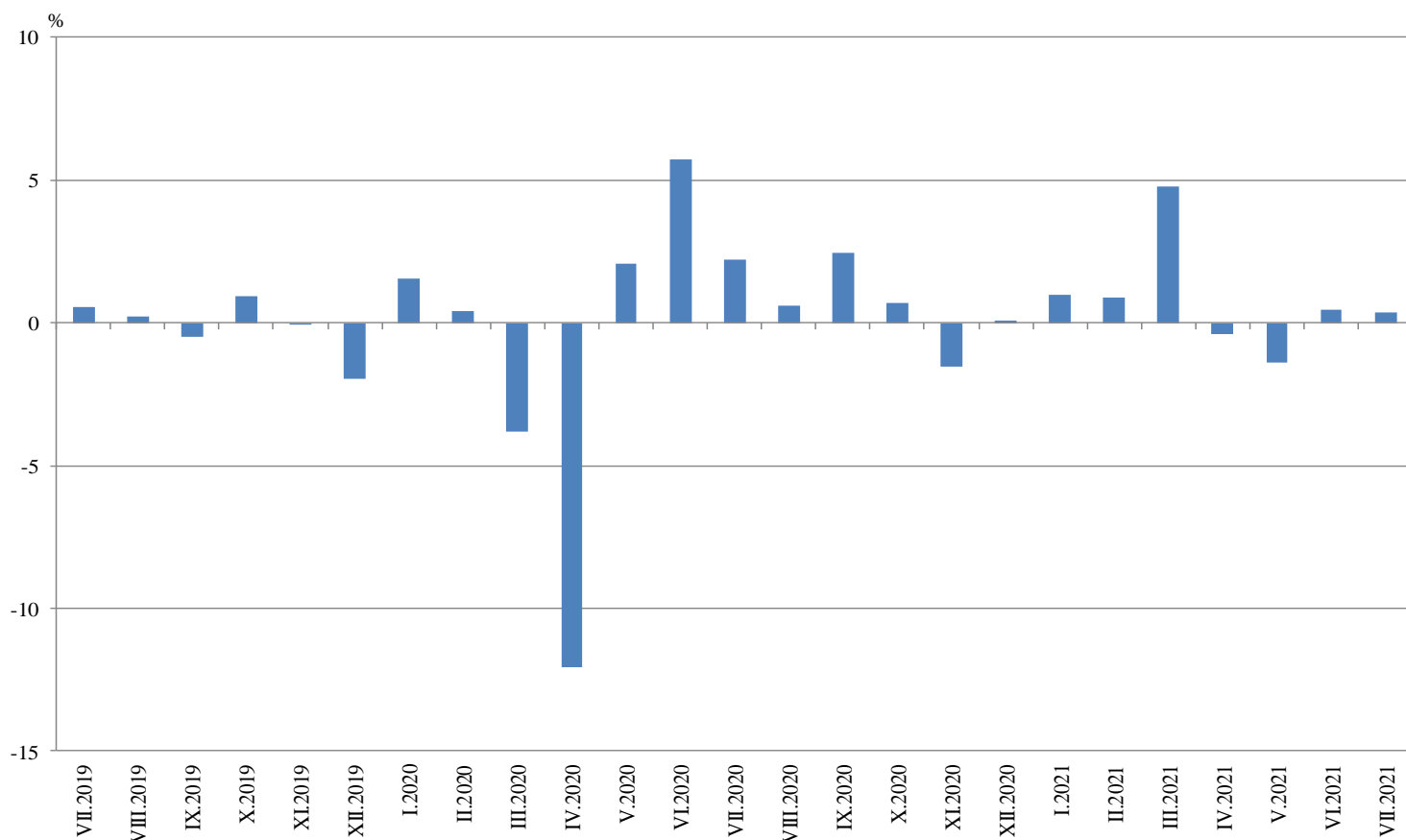
⁴ Календарното изглаждане представлява отстраняване на вариациите в месечните данни, дължащи се на различния брой календарни и работни дни в месеците, на националните празници, както и на наличието на екстремни стойности (например наличието на повече неработни дни през май може да допринесе за спад на производството в някои дейности).

Месечни изменения

През юли 2021 г. повишение спрямо предходния месец е регистрирано в производството и разпределението на електрическа и топлоенергия и газ - с 9.5%, а понижение - в добивната промишленост - с 10.2%, и при преработващата промишленост - с 0.4%.

По-значителен спад в преработващата промишленост се наблюдава при: производството на основни метали - с 13.2%, производството на автомобили, ремаркета и полуремаркета - с 11.3%, производството на изделия от каучук и пластмаси - с 6.0%, ремонта и инсталирането на машини и оборудване - с 5.8%. Съществено увеличение е регистрирано при: производството, неклассифицирано другаде - с 9.5%, производството на метални изделия, без машини и оборудване - с 9.1%, обработката на кожи; производството на обувки и други изделия от обработени кожи без косъм - с 6.4%, производството на напитки - с 5.7%.

Фиг. 2. Изменение на индекса на промишленото производство спрямо предходния месец (Сезонно изгладени)

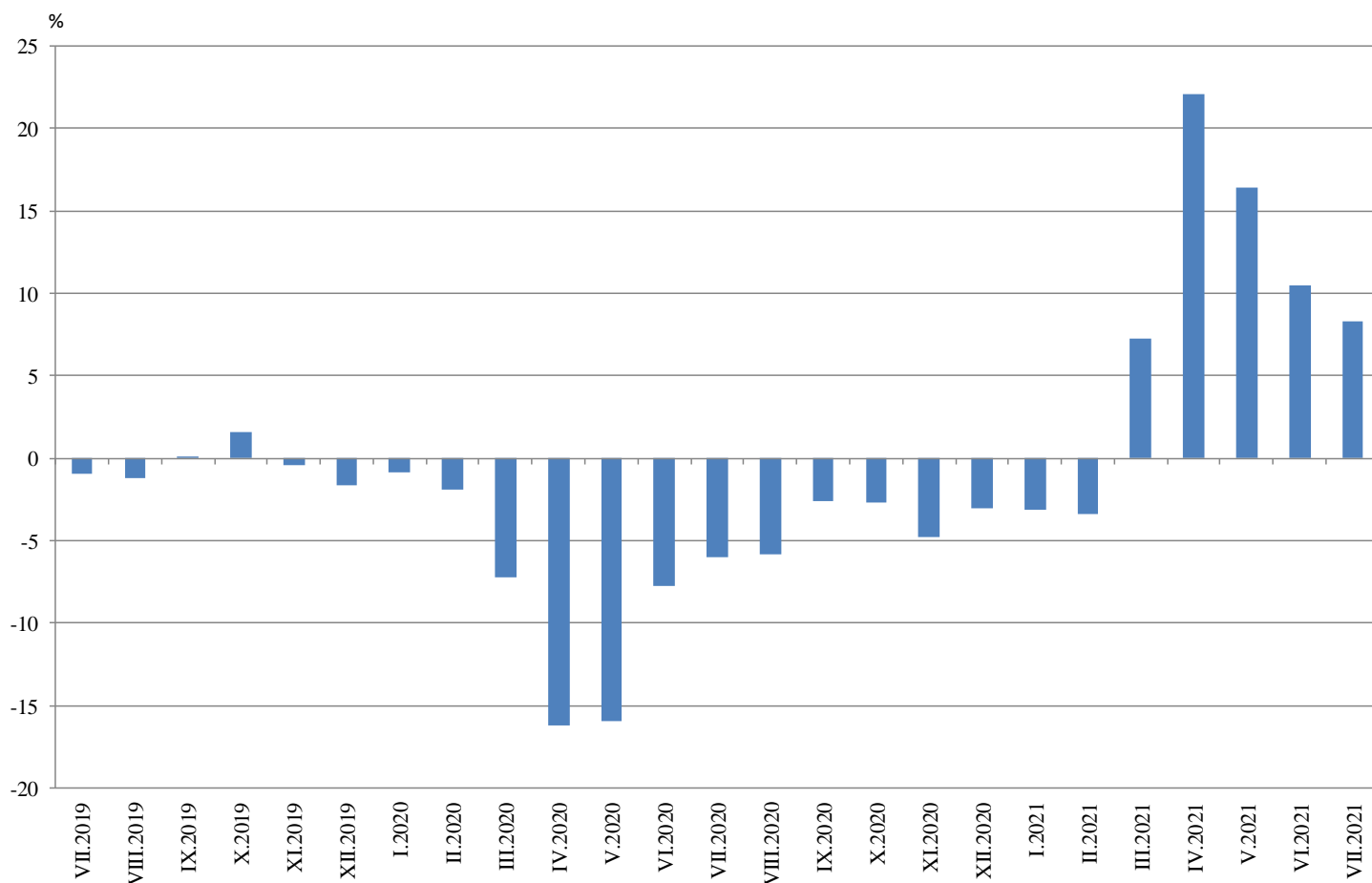


Годишни изменения

На годишна база ръст на промишленото производство, изчислен от календарно изгладените данни, е отчетен при производството и разпределението на електрическа и топлоенергия и газ - със 17.1%, в преработващата промишленост - със 7.5%, и в добивната промишленост - с 6.2%.

По-значително увеличение в преработващата промишленост спрямо съответния месец на предходната година се наблюдава при: производството на превозни средства, без автомобили - с 62.2%, производството на тютюневи изделия - с 59.1%, производството на компютърна и комуникационна техника, електронни и оптични продукти - с 41.3%, производството, некласифицирано другаде - с 34.6%, производството на метални изделия, без машини и оборудване - с 28.6%. Най-голямо намаление е отчетено при: производството на напитки - с 29.8%, ремонта и инсталирането на машини и оборудване - с 18.4%, производството на основни метали - с 16.4%.

Фиг. 3. Изменение на индекса на промишленото производство спрямо съответния месец на предходната година (Календарно изгладени)



Приложение

Таблица 1

Изменение на индексите на промишленото производство спрямо предходния месец¹

(Проценти)

Икономически дейности	Код по КИД - 2008	2021					
		II	III	IV	V	VI	VII*
Промисленост - общо	В_ТО_Е36	0.9	4.8	-0.4	-1.4	0.4	0.3
Добивна промисленост	В	27.2	4.8	-5.9	3.3	4.1	-10.2
Добив на въглища	B05	27.1	38.7	-2.7	-7.1	6.9	-13.1
Добив на нефт и природен газ	B06
Добив на метални руди	B07	52.2	-9.3	-8.7	1.7	10.6	-11.2
Добив на неметални материали и суровини	B08	-3.5	4.6	0.9	0.9	-4.3	3.3
Спомагателни дейности в добива	B09
Преработваща промисленост	С	-0.6	4.5	-1.0	-1.3	0.1	-0.4
Производство на хранителни продукти	C10	-2.3	1.9	4.0	-2.1	-3.4	1.9
Производство на напитки	C11	-9.3	-1.9	1.4	-4.8	-4.1	5.7
Производство на тютюневи изделия	C12	14.8	7.9	5.6	7.9	21.2	0.2
Производство на текстил и изделия от текстил, без облекло	C13	2.6	-6.8	4.6	-5.1	4.8	-1.8
Производство на облекло	C14	0.6	2.2	-3.4	-3.2	0.3	-0.5
Обработка на кожи; производство на обувки и други изделия от обработени кожи без косъм	C15	1.1	8.0	3.0	-13.1	1.8	6.4
Производство на дървен материал и изделия от него, без мебели	C16	-2.3	9.7	-4.7	6.1	-10.4	4.3
Производство на хартия, картон и изделия от хартия и картон	C17	-0.1	2.9	-1.4	-3.6	9.6	4.0
Печатна дейност и възпроизвеждане на записани носители	C18	2.7	6.2	-2.5	-4.6	6.4	-0.1
Производство на кокс и рафинирани нефтопродукти	C19
Производство на химични продукти	C20	5.0	-1.1	-14.1	12.8	6.6	1.8
Производство на лекарствени вещества и продукти	C21	-6.0	11.8	-10.8	5.6	-5.7	2.6
Производство на изделия от каучук и пластмаси	C22	1.5	-2.3	3.7	-1.7	0.0	-6.0
Производство на изделия от други неметални минерални суровини	C23	-0.3	1.9	-2.9	7.7	-2.2	-1.8
Производство на основни метали	C24	-0.7	2.4	1.9	-5.1	-3.9	-13.2
Производство на метални изделия, без машини и оборудване	C25	-9.9	0.7	10.3	-1.4	-8.4	9.1
Производство на компютърна и комуникационна техника, електронни и оптични продукти	C26	-5.7	7.3	0.6	5.2	-2.3	1.2
Производство на електрически съоръжения	C27	-2.4	6.4	7.0	-3.1	-2.7	-1.9
Производство на машини и оборудване с общо и специално предназначение	C28	-1.6	5.4	-2.1	1.2	8.2	-3.4
Производство на автомобили, ремаркета и полуремаркета	C29	-4.8	-1.0	-12.6	-8.1	9.2	-11.3
Производство на превозни средства, без автомобили	C30	3.0	12.9	4.4	-14.6	23.9	-0.2
Производство на мебели	C31	-5.0	-2.4	-1.4	-0.9	2.3	0.6
Производство, неклассифицирано другаде	C32	16.6	-3.0	23.6	-18.0	12.2	9.5
Ремонт и инсталиране на машини и оборудване	C33	6.9	6.9	-6.1	4.5	-5.5	-5.8
Производство и разпределение на електрическа и топлинна енергия и газ	D	-1.8	6.6	1.7	-2.5	0.3	9.5
Производство и разпределение на електрическа и топлинна енергия и газ	D35	-1.8	6.6	1.7	-2.5	0.3	9.5

¹ Сезонно изгладени данни.

* Предварителни данни.

„...“ - конфиденциални данни.

Таблица 2

Изменение на индексите на промишленото производство спрямо съответния месец на предходната година¹

(Проценти)

Икономически дейности	Код по КИД - 2008	2021					
		II	III	IV	V	VI	VII*
Промисленост - общо	V_TO_E36	-3.4	7.2	22.1	16.4	10.5	8.3
Добивна промишленост	B	0.3	4.9	4.6	14.0	7.3	6.2
Добив на въглища	B05	-26.1	7.9	3.8	35.1	25.3	16.8
Добив на нефт и природен газ	B06
Добив на метални руди	B07	9.0	-5.7	-8.9	-11.0	-5.4	-9.2
Добив на неметални материали и суровини	B08	35.2	41.9	64.1	69.0	37.0	46.3
Спомагателни дейности в добива	B09
Преработваща промишленост	C	-4.4	9.3	26.2	18.7	12.2	7.5
Производство на хранителни продукти	C10	-1.3	-1.5	17.2	10.7	0.1	5.8
Производство на напитки	C11	-42.9	-34.7	-20.1	-30.8	-36.8	-29.8
Производство на тютюневи изделия	C12	-6.8	-2.1	2.0	29.0	58.7	59.1
Производство на текстил и изделия от текстил, без облекло	C13	14.2	17.3	36.9	7.9	16.9	12.4
Производство на облекло	C14	-8.5	7.7	5.8	-18.1	-1.5	-5.8
Обработка на кожи; производство на обувки и други изделия от обработени кожи без косъм	C15	-24.4	12.3	20.5	-8.7	-15.8	-3.9
Производство на дървен материал и изделия от него, без мебели	C16	1.3	25.8	46.6	47.6	14.7	18.3
Производство на хартия, картон и изделия от хартия и картон	C17	-1.0	1.8	7.7	5.9	12.7	24.4
Печатна дейност и възпроизвеждане на записани носители	C18	-1.5	18.4	42.6	22.9	26.7	17.1
Производство на кокс и рафинирани нефтопродукти	C19
Производство на химични продукти	C20	-3.8	-3.7	-9.8	3.0	5.5	8.5
Производство на лекарствени вещества и продукти	C21	-0.7	2.1	-16.7	-2.7	-10.2	-1.4
Производство на изделия от каучук и пластмаси	C22	14.3	12.4	30.0	24.7	22.7	1.8
Производство на изделия от други неметални минерални суровини	C23	-7.4	7.6	33.5	36.2	19.1	1.3
Производство на основни метали	C24	-2.9	8.0	20.5	-0.5	-10.8	-16.4
Производство на метални изделия, без машини и оборудване	C25	-8.9	3.9	32.8	25.2	13.1	28.6
Производство на компютърна и комуникационна техника, електронни и оптични продукти	C26	17.2	47.8	43.0	49.0	46.2	41.3
Производство на електрически съоръжения	C27	7.2	24.2	45.7	41.8	23.0	12.2
Производство на машини и оборудване с общо и специално предназначение	C28	-6.4	11.1	41.1	43.4	42.6	23.2
Производство на автомобили, ремаркета и полуремаркета	C29	-2.3	23.4	259.8	96.0	28.0	-8.8
Производство на превозни средства, без автомобили	C30	1.5	30.8	39.2	12.8	70.3	62.2
Производство на мебели	C31	2.6	31.7	54.4	22.2	3.9	2.9
Производство, неклассифицирано другаде	C32	-43.1	38.0	88.1	38.9	52.3	34.6
Ремонт и инсталиране на машини и оборудване	C33	-15.8	-16.8	-1.7	22.9	0.4	-18.4
Производство и разпределение на електрическа и топлинна енергия и газ	D	-5.6	-1.7	9.6	8.4	2.9	17.1
Производство и разпределение на електрическа и топлинна енергия и газ	D35	-5.6	-1.7	9.6	8.4	2.9	17.1

¹ Календарно изгладени данни.

* Предварителни данни.

„...“ - конфиденциални данни.

Индекси на промишленото производство
(Сезонно изгладени, 2015 = 100)

Код по КИД - 2008	2020						2021						
	VII	VIII	IX	X	XI	XII	I	II	III	IV	V	VI	VII*
В_TO_E36	100.0	100.6	103.1	103.8	102.2	102.3	103.3	104.2	109.2	108.8	107.3	107.7	108.1
В	99.2	107.8	103.4	94.9	87.8	100.1	87.1	110.7	116.1	109.2	112.8	117.5	105.5
В05	63.5	71.2	60.1	53.8	51.9	55.6	49.3	62.7	87.0	84.6	78.6	84.0	73.0
В06
В07	131.8	133.9	141.1	130.4	96.8	128.2	95.5	145.5	132.0	120.5	122.5	135.5	120.3
В08	100.5	109.6	107.7	106.4	128.5	143.4	144.8	139.8	146.3	147.5	148.8	142.4	147.1
В09
С	106.2	106.8	110.4	112.3	111.1	110.8	113.2	112.5	117.6	116.4	114.9	115.0	114.6
С10	106.8	98.9	104.6	106.2	105.9	103.9	113.2	110.5	112.6	117.1	114.7	110.8	112.9
С11	97.4	96.1	99.9	98.0	90.2	81.2	75.9	68.8	67.5	68.5	65.2	62.5	66.1
С12	34.7	35.8	32.7	32.0	34.1	37.3	29.2	33.5	36.1	38.1	41.1	49.9	50.0
С13	96.2	97.2	97.1	105.6	97.3	102.8	110.9	113.9	106.1	111.0	105.3	110.3	108.3
С14	73.3	71.6	71.2	71.7	67.7	66.8	71.8	72.2	73.8	71.3	69.0	69.3	68.9
С15	73.0	68.8	69.1	73.1	72.2	70.2	67.9	68.6	74.1	76.3	66.4	67.5	71.9
С16	71.1	73.2	74.5	74.1	78.6	78.4	83.0	81.1	89.0	84.9	90.0	80.7	84.2
С17	87.4	88.6	87.7	91.6	96.9	92.1	95.9	95.7	98.5	97.2	93.7	102.7	106.8
С18	100.3	101.8	102.2	104.2	100.9	99.6	108.0	110.9	117.7	114.7	109.4	116.4	116.2
С19
С20	115.1	116.7	110.0	114.5	113.3	112.7	113.3	119.0	117.7	101.2	114.1	121.7	123.8
С21	114.1	111.8	113.6	121.7	119.6	122.9	117.9	110.8	123.9	110.5	116.7	110.0	112.9
С22	139.7	141.2	144.9	145.2	141.8	148.5	152.9	155.1	151.6	157.1	154.5	154.5	145.2
С23	114.0	107.4	112.0	109.7	114.7	107.8	113.2	112.8	115.0	111.6	120.3	117.6	115.5
С24	113.9	115.3	112.4	110.0	111.0	115.1	114.6	113.7	116.5	118.7	112.7	108.3	94.0
С25	104.1	103.1	125.7	129.6	118.5	117.1	135.6	122.1	123.0	135.7	133.7	122.4	133.6
С26	148.7	146.5	149.3	170.5	183.7	166.3	198.0	186.6	200.2	201.5	211.9	207.1	209.5
С27	131.4	131.2	133.7	138.6	133.5	141.2	144.8	141.4	150.5	161.0	155.9	151.8	148.9
С28	95.1	99.8	107.1	105.4	103.6	108.9	108.6	106.8	112.6	110.3	111.6	120.7	116.7
С29	124.1	148.8	149.3	171.3	167.6	182.1	162.9	155.2	153.7	134.4	123.5	134.9	119.7
С30	171.0	198.5	187.8	196.7	195.5	161.0	186.7	192.2	216.9	226.5	193.4	239.7	239.2
С31	102.8	106.6	106.9	109.7	104.7	104.4	114.5	108.7	106.1	104.6	103.7	106.1	106.7
С32	104.5	107.1	115.4	108.7	107.5	96.8	98.8	115.1	111.6	138.0	113.1	126.9	138.9
С33	121.1	95.6	94.3	100.9	111.1	90.3	99.8	106.6	114.0	107.1	111.9	105.7	99.6
Д	74.6	74.1	75.4	73.1	72.3	73.1	73.8	72.5	77.3	78.6	76.6	76.8	84.1
Д35	74.6	74.1	75.4	73.1	72.3	73.1	73.8	72.5	77.3	78.6	76.6	76.8	84.1

* Предварителни данни.
„..“ - конфиденциални данни.

Таблица 4

Индекси на промишленото производство
(Календарно изгладени, 2015 = 100)

Код по КИД - 2008	2018	2019	2020						2021						
	VII	VII	VII	VIII	IX	X	XI	XII	I	II	III	IV	V	VI	VII*
В_TO_E36	111.2	110.1	103.5	96.7	103.3	108.8	108.4	104.3	99.6	100.2	112.1	105.5	102.4	110.4	112.1
В	93.9	100.6	97.6	105.7	107.8	107.1	94.1	109.9	84.6	105.5	112.1	101.9	105.7	113.9	103.7
В05	75.1	70.7	56.5	67.8	65.4	74.8	64.9	73.2	63.2	64.7	79.5	66.9	61.0	66.2	66.0
В06
В07	114.6	125.8	131.8	133.9	141.1	130.4	96.8	128.2	95.5	140.2	131.0	120.5	120.6	144.4	119.7
В08	96.6	111.7	107.3	117.8	117.3	120.3	146.2	146.6	100.0	108.6	143.2	143.8	152.6	153.1	157.0
В09
С	121.0	119.3	112.3	102.4	111.9	120.2	118.6	107.0	102.8	105.2	118.9	114.7	113.2	121.3	120.7
С10	105.4	108.8	108.0	100.0	110.7	116.9	112.7	108.0	100.1	97.2	112.1	110.9	112.9	114.0	114.2
С11	121.8	126.1	121.8	123.6	115.3	93.6	81.1	75.2	45.3	46.2	58.3	61.4	68.0	75.2	85.6
С12	57.5	56.9	39.7	32.7	32.6	36.4	39.3	40.7	17.7	22.5	36.2	44.8	46.6	60.2	63.1
С13	104.8	97.3	99.7	76.6	93.5	111.3	101.7	90.2	101.5	116.7	116.0	113.2	115.7	122.3	112.0
С14	106.8	97.9	86.0	69.3	70.4	72.6	68.2	63.4	76.1	72.9	71.4	65.5	62.3	73.9	81.0
С15	112.0	102.1	88.6	57.5	68.2	81.9	81.6	61.9	66.8	66.4	76.0	71.9	61.9	73.0	85.1
С16	83.1	82.2	76.4	72.2	78.0	81.0	85.2	74.5	69.0	71.5	87.7	83.8	91.5	85.8	90.4
С17	106.7	101.8	87.1	85.3	84.8	94.8	99.2	88.0	96.2	94.8	103.2	96.7	94.9	104.9	108.4
С18	101.2	119.7	100.3	95.8	100.5	112.8	115.9	104.4	98.2	103.8	118.8	113.3	109.9	120.2	117.4
С19
С20	116.9	119.9	117.9	112.8	109.4	116.3	114.8	109.9	105.1	112.4	128.4	101.5	113.8	126.5	127.9
С21	113.0	127.0	114.2	97.1	109.9	120.5	131.1	126.6	114.5	98.6	139.4	108.7	116.6	113.1	112.6
С22	144.0	141.3	149.6	135.0	150.3	163.2	151.1	131.3	138.7	149.1	157.7	150.5	148.9	160.0	152.2
С23	113.3	117.0	124.3	113.1	120.2	122.8	124.2	95.8	80.5	91.1	112.3	114.9	129.4	127.4	125.9
С24	122.3	116.1	114.3	110.7	111.1	107.7	117.6	114.2	115.2	108.8	123.5	123.4	106.8	104.9	95.6
С25	156.7	126.6	110.7	101.6	129.2	135.5	130.8	128.0	103.0	112.3	124.6	131.3	128.5	129.2	142.3
С26	149.6	158.0	150.4	129.2	143.1	182.2	200.1	178.5	190.1	178.6	211.4	196.4	204.7	216.1	212.5
С27	118.0	126.0	135.8	119.2	137.5	154.0	147.4	125.8	138.0	139.9	157.3	157.6	147.8	158.5	152.4
С28	121.9	122.8	99.2	86.7	107.9	111.9	111.7	104.7	100.1	102.6	117.8	114.4	108.1	129.3	122.2
С29	134.9	141.8	126.5	128.8	153.7	191.1	183.6	153.5	159.1	150.9	159.9	134.3	113.8	139.6	115.3
С30	115.7	146.9	153.8	163.9	159.6	197.8	213.1	132.0	185.9	208.0	253.3	253.7	186.8	286.3	249.5
С31	114.3	110.3	108.9	105.8	109.5	118.1	112.1	101.8	99.2	98.7	106.9	99.7	100.2	110.6	112.0
С32	132.0	167.4	105.6	106.7	121.2	121.4	116.4	86.3	87.8	104.4	112.2	134.5	110.2	143.1	142.1
С33	127.8	122.6	125.6	92.8	97.9	104.9	127.4	119.0	72.5	92.2	115.4	96.0	103.2	109.1	102.5
Д	79.1	77.0	69.8	69.0	67.0	65.3	75.6	91.5	93.2	78.6	87.5	71.1	62.0	66.9	81.8
Д35	79.1	77.0	69.8	69.0	67.0	65.3	75.6	91.5	93.2	78.6	87.5	71.1	62.0	66.9	81.8

* Предварителни данни.
„..“ - конфиденциални данни.