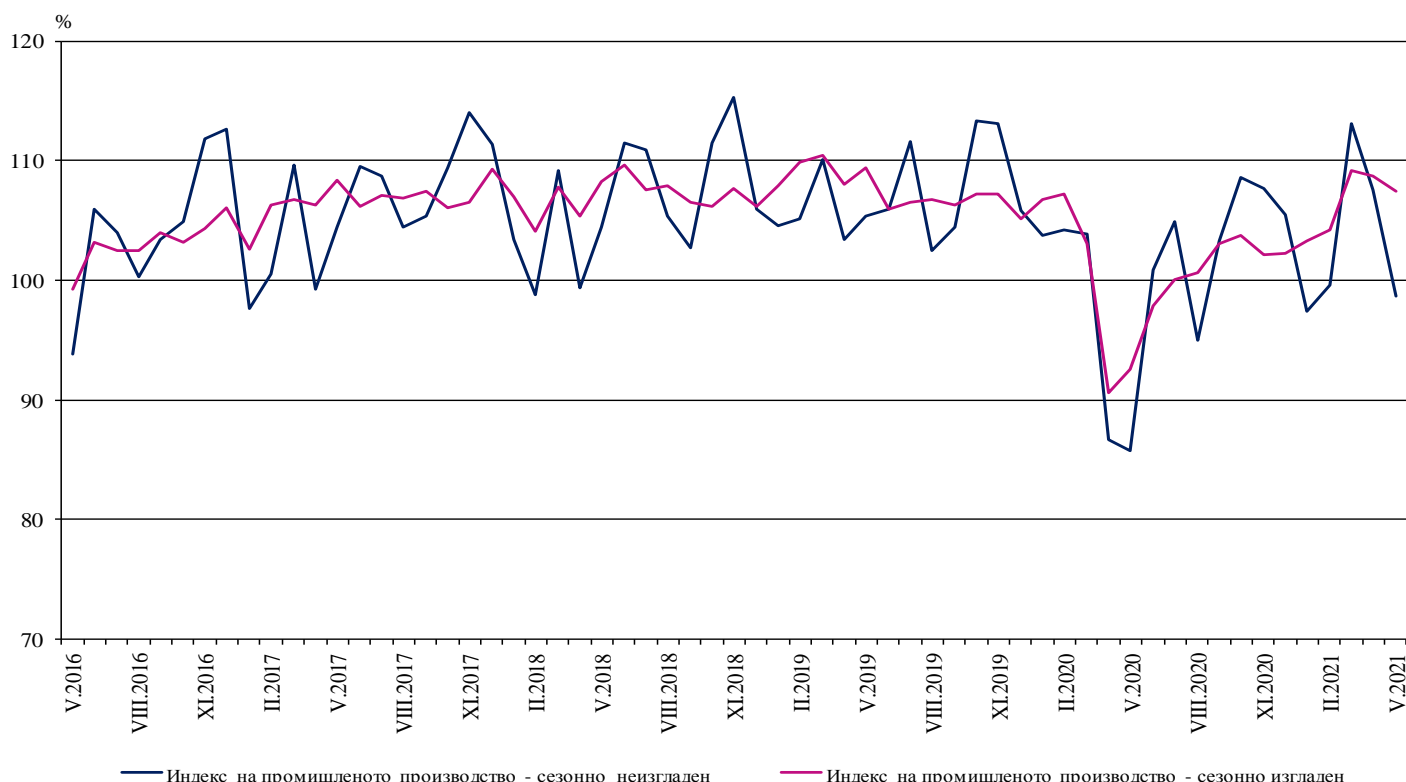


## ИНДЕКСИ НА ПРОМИШЛЕНОТО ПРОИЗВОДСТВО ПРЕЗ МАЙ 2021 ГОДИНА<sup>1</sup>

По предварителни данни през май 2021 г. сезонно изгладеният<sup>2</sup> индекс на промишленото производство<sup>3</sup> намалява с 1.2% в сравнение с април 2021 година.

През май 2021 г. календарно изгладеният индекс<sup>4</sup> на промишленото производство нараства с 16.5% спрямо съответния месец на 2020 година.

**Фиг. 1. Индекси на промишленото производство (2015 = 100)**



<sup>1</sup> Данните за май 2021 г. са предварителни. Окончателните данни за април 2021 г. са публикувани на сайта на НСИ (<http://www.nsi.bg/bg>).

<sup>2</sup> Сезонното изглаждане е статистически метод за отстраняване на сезонния компонент на времевия ред.

<sup>3</sup> Месечните индекси на производството измерват измененията в произведената продукция на промишлените предприятия. Тази информация е подходяща за проследяване на текущото икономическо развитие и за краткосрочни прогнози. Индексите не измерват действителното равнище на производството, а оценяват средното изменение на производството между два времеви периода. За оценката на индексите се извършва представително наблюдение на предприятията от промишлеността, като извадката обхваща предприятия, чийто годишен оборот надхвърля 97% от оборота на цялата промишленост.

Индексите на промишленото производство се изчисляват при постоянна база чрез претегляне със структурата на добавената стойност по факторни разходи.

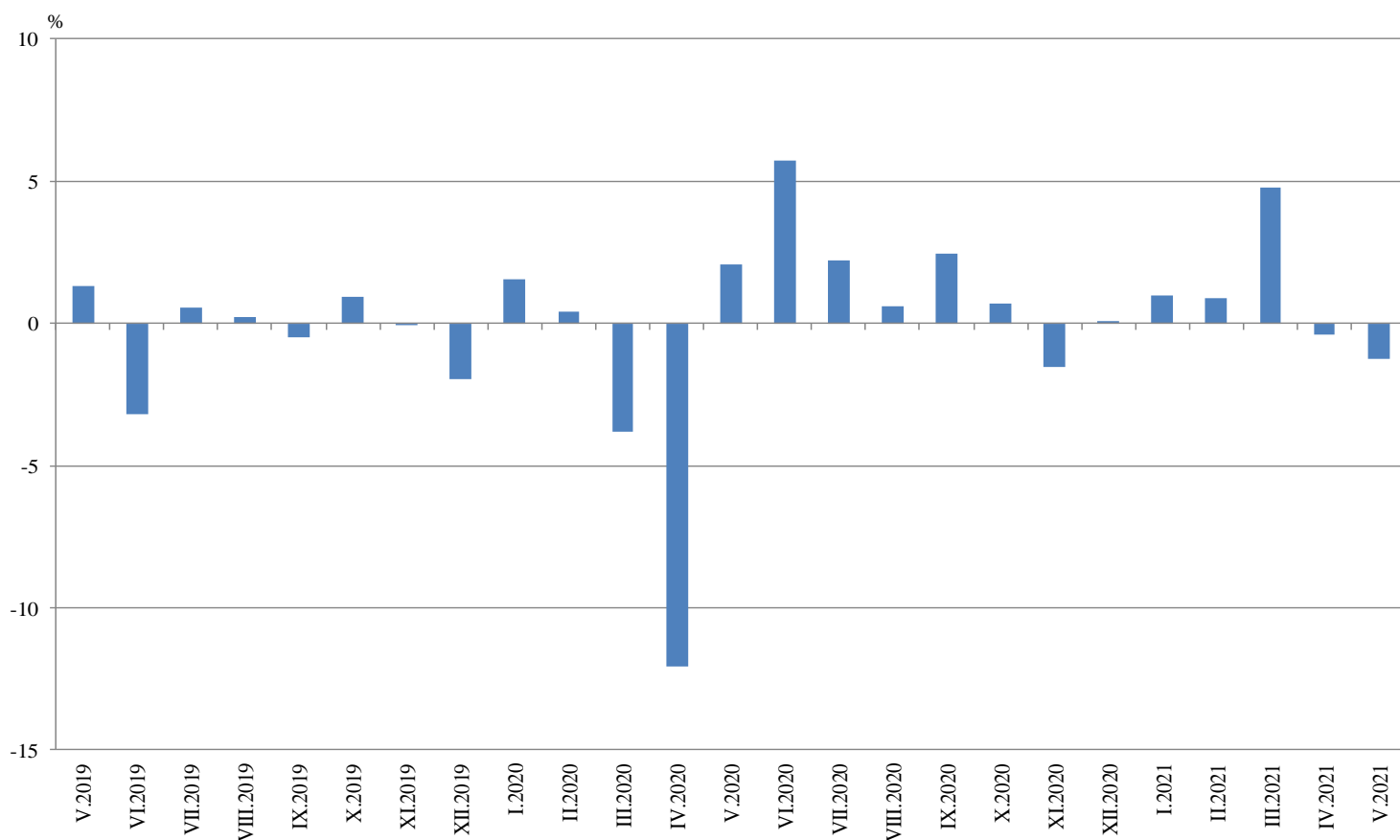
<sup>4</sup> Календарното изглаждане представлява отстраняване на вариациите в месечните данни, дължащи се на различния брой календарни и работни дни в месеците, на националните празници, както и на наличието на екстремни стойности (например наличието на повече неработни дни през май може да допринесе за спад на производството в някои дейности).

### Месечни изменения

През май 2021 г. понижение спрямо предходния месец е регистрирано в производството и разпределението на електрическа и топлоенергия и газ - с 2.7%, и при преработващата промишленост - с 1.1%, а повишение - в добивната промишленост - с 3.3%.

По-значителен спад в преработващата промишленост се наблюдава при: производството, неклассифицирано другаде - с 25.8%, производството на превозни средства, без автомобили - с 18.2%, производството на автомобили, ремаркета и полуремаркета - с 14.5%, обработката на кожи; производството на обувки и други изделия от обработени кожи без косъм - с 12.7%. Съществено увеличение е регистрирано при: производството на химични продукти - с 11.3%, производството на изделия от други неметални минерални суровини - със 7.7%, производството на дървен материал и изделия от него, без мебели - с 6.8%, производството на тютюневи изделия - с 6.6%.

**Фиг. 2. Изменение на индекса на промишленото производство спрямо предходния месец (Сезонно изгладен)**

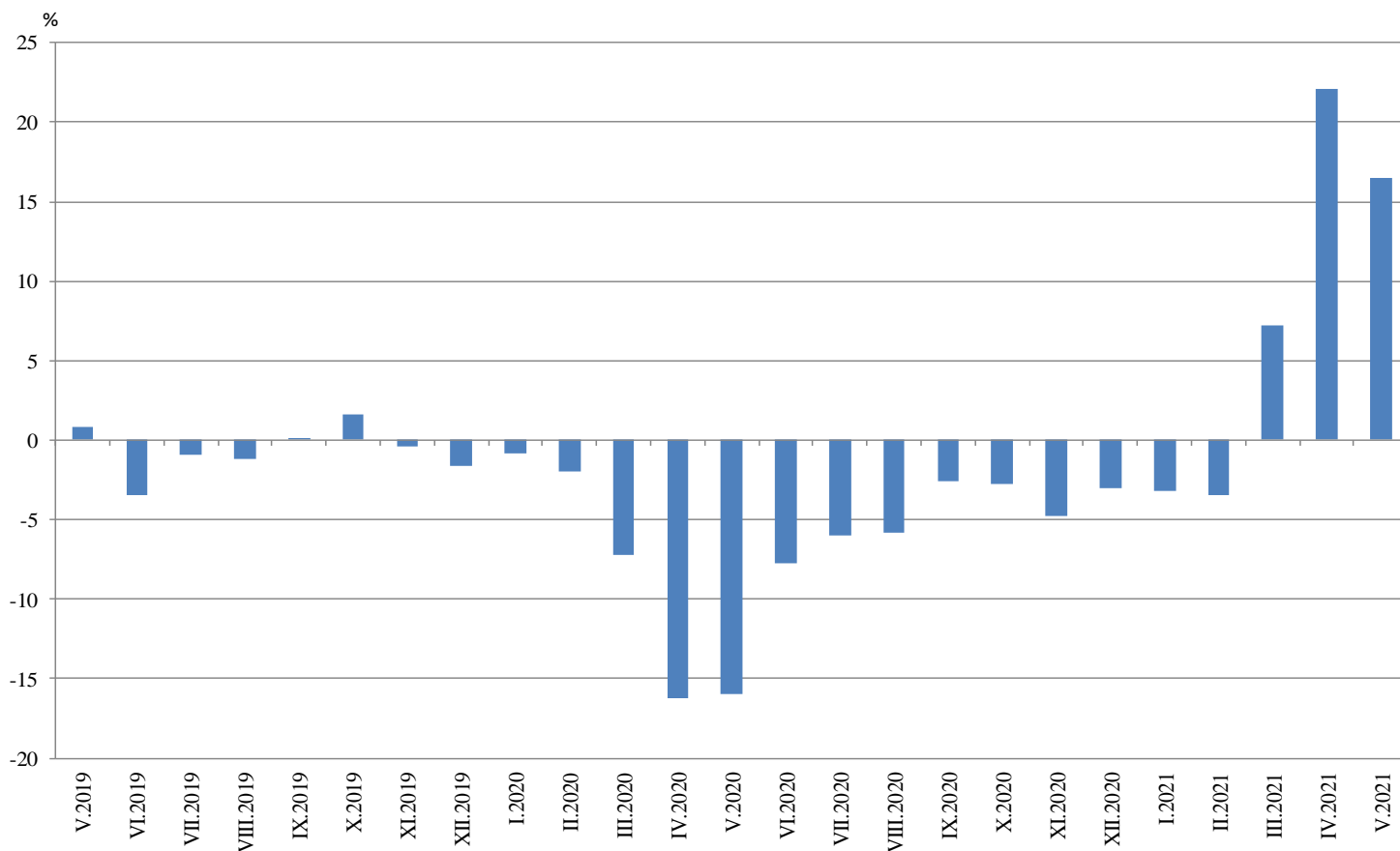


### Годишни изменения

На годишна база ръст на промишленото производство, изчислен от календарно изгладените данни, е отчетен в преработващата промишленост - с 18.7%, в добивната промишленост - с 14.0%, и при производството и разпределението на електрическа и топлоенергия и газ - с 9.0%.

По-значителен ръст в преработващата промишленост спрямо съответния месец на предходната година се наблюдава при: производството на автомобили, ремаркета и полуремаркета - с 93.6%, производството на компютърна и комуникационна техника, електронни и оптични продукти - с 48.6%, производството на дървен материал и изделия от него, без мебели - с 47.7%, производството на машини и оборудване с общо и специално предназначение - с 43.1%. Най-голямо намаление е отчетено при: производството на напитки - с 29.6%, производството на облекло - с 18.1%, обработката на кожи; производството на обувки и други изделия от обработени кожи без косъм - с 8.3%.

**Фиг. 3. Изменение на индекса на промишленото производство спрямо съответния месец на предходната година (Календарно изгладен)**



Приложение

Таблица 1  
Изменение на индексите на промишленото производство спрямо предходния месец<sup>1</sup>  
(Проценти)

Икономически дейности	Код по КИД - 2008	2020	2021				
		XII	I	II	III	IV	V*
<b>Промисленост - общо</b>	<b>B_TO_E36</b>	<b>0.1</b>	<b>1.0</b>	<b>0.9</b>	<b>4.8</b>	<b>-0.4</b>	<b>-1.2</b>
<b>Добивна промисленост</b>	<b>B</b>	<b>14.0</b>	<b>-13.0</b>	<b>27.2</b>	<b>4.8</b>	<b>-5.9</b>	<b>3.3</b>
Добив на въглища	B05	7.2	-11.4	27.1	38.7	-2.7	-7.3
Добив на нефт и природен газ	B06	..	..	..	..	..	..
Добив на метални руди	B07	32.4	-25.4	52.2	-9.3	-8.7	0.1
Добив на неметални материали и суровини	B08	11.6	1.0	-3.5	4.6	0.9	1.2
Спомагателни дейности в добива	B09	..	..	..	..	..	..
<b>Преработваща промисленост</b>	<b>C</b>	<b>-0.2</b>	<b>2.1</b>	<b>-0.6</b>	<b>4.5</b>	<b>-1.0</b>	<b>-1.1</b>
Производство на хранителни продукти	C10	-1.9	8.9	-2.3	1.9	4.0	-1.4
Производство на напитки	C11	-10.0	-6.5	-9.3	-1.9	1.4	-3.1
Производство на тютюневи изделия	C12	9.6	-21.9	14.8	7.9	5.6	6.6
Производство на текстил и изделия от текстил, без облекло	C13	5.6	8.0	2.6	-6.8	4.6	-5.4
Производство на облекло	C14	-1.2	7.4	0.6	2.2	-3.4	-3.1
Обработка на кожи; производство на обувки и други изделия от обработени кожи без косъм	C15	-2.7	-3.3	1.1	8.0	3.0	-12.7
Производство на дървен материал и изделия от него, без мебели	C16	-0.2	5.9	-2.3	9.7	-4.7	6.8
Производство на хартия, картон и изделия от хартия и картон	C17	-5.0	4.1	-0.1	2.9	-1.4	-2.4
Печатна дейност и възпроизвеждане на записани носители	C18	-1.3	8.4	2.7	6.2	-2.5	-3.9
Производство на кокс и рафинирани нефтопродукти	C19	..	..	..	..	..	..
Производство на химични продукти	C20	-0.5	0.5	5.0	-1.1	-14.1	11.3
Производство на лекарствени вещества и продукти	C21	2.7	-4.1	-6.0	11.8	-10.8	6.1
Производство на изделия от каучук и пластмаси	C22	4.7	3.0	1.5	-2.3	3.7	-1.6
Производство на изделия от други неметални минерални суровини	C23	-6.0	5.0	-0.3	1.9	-2.9	7.7
Производство на основни метали	C24	3.7	-0.5	-0.7	2.4	1.9	-1.5
Производство на метални изделия, без машини и оборудване	C25	-1.2	15.8	-9.9	0.7	10.3	-0.1
Производство на компютърна и комуникационна техника, електронни и оптични продукти	C26	-9.5	19.1	-5.7	7.3	0.6	4.9
Производство на електрически съоръжения	C27	5.8	2.6	-2.4	6.4	7.0	-2.3
Производство на машини и оборудване с общо и специално предназначение	C28	5.2	-0.3	-1.6	5.4	-2.1	0.5
Производство на автомобили, ремаркета и полуремаркета	C29	8.7	-10.5	-4.8	-1.0	-12.6	-14.5
Производство на превозни средства, без автомобили	C30	-17.6	15.9	3.0	12.9	4.4	-18.2
Производство на мебели	C31	-0.3	9.6	-5.0	-2.4	-1.4	-0.9
Производство, некласифицирано другаде	C32	-9.9	2.0	16.6	-3.0	23.6	-25.8
Ремонт и инсталиране на машини и оборудване	C33	-18.8	10.6	6.9	6.9	-6.1	4.7
<b>Производство и разпределение на електрическа и топлинна енергия и газ</b>	<b>D</b>	<b>1.2</b>	<b>0.9</b>	<b>-1.8</b>	<b>6.6</b>	<b>1.7</b>	<b>-2.7</b>
Производство и разпределение на електрическа и топлинна енергия и газ	D35	1.2	0.9	-1.8	6.6	1.7	-2.7

<sup>1</sup> Сезонно изгладени данни.

\* Предварителни данни.

„...“ - конфиденциални данни.

Таблица 2

Изменение на индексите на промишленото производство спрямо съответния месец на предходната година<sup>1</sup>

(Проценти)

Икономически дейности	Код по КИД - 2008	2020	2021				
		XII	I	II	III	IV	V*
<b>Промисленост - общо</b>	<b>V_TO_E36</b>	<b>-3.0</b>	<b>-3.2</b>	<b>-3.4</b>	<b>7.2</b>	<b>22.1</b>	<b>16.5</b>
<b>Добивна промисленост</b>	<b>B</b>	<b>-5.7</b>	<b>-17.5</b>	<b>0.3</b>	<b>4.9</b>	<b>4.6</b>	<b>14.0</b>
Добив на въглища	B05	-21.9	-22.4	-26.1	7.9	3.8	35.1
Добив на нефт и природен газ	B06	..	..	..	..	..	..
Добив на метални руди	B07	-10.7	-25.0	9.0	-5.7	-8.9	-11.0
Добив на неметални материали и суровини	B08	49.9	14.3	35.2	41.9	64.1	69.0
Спомагателни дейности в добива	B09	..	..	..	..	..	..
<b>Преработваща промисленост</b>	<b>C</b>	<b>-2.5</b>	<b>-2.3</b>	<b>-4.4</b>	<b>9.3</b>	<b>26.2</b>	<b>18.7</b>
Производство на хранителни продукти	C10	-5.8	-2.8	-1.3	-1.5	17.2	11.3
Производство на напитки	C11	-21.0	-41.0	-42.9	-34.7	-20.1	-29.6
Производство на тютюневи изделия	C12	-5.2	-27.9	-6.8	-2.1	2.0	29.0
Производство на текстил и изделия от текстил, без облекло	C13	6.0	3.7	14.2	17.3	36.9	7.8
Производство на облекло	C14	-16.8	-7.9	-8.5	7.7	5.8	-18.1
Обработка на кожи; производство на обувки и други изделия от обработени кожи без косъм	C15	-21.6	-27.5	-24.4	12.3	20.5	-8.3
Производство на дървен материал и изделия от него, без мебели	C16	-6.1	-1.4	1.3	25.8	46.6	47.7
Производство на хартия, картон и изделия от хартия и картон	C17	-4.3	2.8	-1.0	1.8	7.7	6.4
Печатна дейност и възпроизвеждане на записани носители	C18	-4.9	-0.7	-1.5	18.4	42.6	23.9
Производство на кокс и рафинирани нефтопродукти	C19	..	..	..	..	..	..
Производство на химични продукти	C20	-5.4	-7.3	-3.8	-3.7	-9.8	1.6
Производство на лекарствени вещества и продукти	C21	15.4	3.3	-0.7	2.1	-16.7	-2.6
Производство на изделия от каучук и пластмаси	C22	9.1	14.3	14.3	12.4	30.0	24.9
Производство на изделия от други неметални минерални суровини	C23	-13.2	-9.9	-7.4	7.6	33.5	36.0
Производство на основни метали	C24	14.3	-1.7	-2.9	8.0	20.5	-0.3
Производство на метални изделия, без машини и оборудване	C25	16.0	8.9	-8.9	3.9	32.8	26.7
Производство на компютърна и комуникационна техника, електронни и оптични продукти	C26	-5.6	33.0	17.2	47.8	43.0	48.6
Производство на електрически съоръжения	C27	18.2	18.1	7.2	24.2	45.7	42.5
Производство на машини и оборудване с общо и специално предназначение	C28	2.5	-6.4	-6.4	11.1	41.1	43.1
Производство на автомобили, ремаркета и полуремаркета	C29	36.2	0.8	-2.3	23.4	259.8	93.6
Производство на превозни средства, без автомобили	C30	-13.9	3.7	1.5	30.8	39.2	12.7
Производство на мебели	C31	2.6	8.1	2.6	31.7	54.4	22.3
Производство, неклассифицирано другаде	C32	-47.2	-45.3	-43.1	38.0	88.1	24.5
Ремонт и инсталиране на машини и оборудване	C33	-18.5	-28.5	-15.8	-16.8	-1.7	23.1
<b>Производство и разпределение на електрическа и топлинна енергия и газ</b>	<b>D</b>	<b>-3.7</b>	<b>-1.7</b>	<b>-5.6</b>	<b>-1.7</b>	<b>9.6</b>	<b>9.0</b>
Производство и разпределение на електрическа и топлинна енергия и газ	D35	-3.7	-1.7	-5.6	-1.7	9.6	9.0

<sup>1</sup> Календарно изгладени данни.

\* Предварителни данни.

„...“ - конфиденциални данни.

Таблица 3

Индекси на промишленото производство  
(Сезонно изгладени, 2015 = 100)

Код по КИД - 2008	2020								2021				
	V	VI	VII	VIII	IX	X	XI	XII	I	II	III	IV	V*
<b>В_TO_E36</b>	<b>92.5</b>	<b>97.8</b>	<b>100.0</b>	<b>100.6</b>	<b>103.1</b>	<b>103.8</b>	<b>102.2</b>	<b>102.3</b>	<b>103.3</b>	<b>104.2</b>	<b>109.2</b>	<b>108.8</b>	<b>107.4</b>
<b>В</b>	<b>99.2</b>	<b>109.9</b>	<b>99.2</b>	<b>107.8</b>	<b>103.4</b>	<b>94.9</b>	<b>87.8</b>	<b>100.1</b>	<b>87.1</b>	<b>110.7</b>	<b>116.1</b>	<b>109.2</b>	<b>112.8</b>
<b>В05</b>	62.1	71.2	63.5	71.2	60.1	53.8	51.9	55.6	49.3	62.7	87.0	84.6	78.5
<b>В06</b>	..	..	..	..	..	..	..	..	..	..	..	..	..
<b>В07</b>	135.5	152.7	131.8	133.9	141.1	130.4	96.8	128.2	95.5	145.5	132.0	120.5	120.7
<b>В08</b>	88.6	103.5	100.5	109.6	107.7	106.4	128.5	143.4	144.8	139.8	146.3	147.5	149.3
<b>В09</b>	..	..	..	..	..	..	..	..	..	..	..	..	..
<b>С</b>	<b>96.8</b>	<b>102.6</b>	<b>106.2</b>	<b>106.8</b>	<b>110.4</b>	<b>112.3</b>	<b>111.1</b>	<b>110.8</b>	<b>113.2</b>	<b>112.5</b>	<b>117.6</b>	<b>116.4</b>	<b>115.1</b>
<b>С10</b>	104.2	110.3	106.8	98.9	104.6	106.2	105.9	103.9	113.2	110.5	112.6	117.1	115.5
<b>С11</b>	93.4	96.8	97.4	96.1	99.9	98.0	90.2	81.2	75.9	68.8	67.5	68.5	66.4
<b>С12</b>	31.4	35.6	34.7	35.8	32.7	32.0	34.1	37.3	29.2	33.5	36.1	38.1	40.7
<b>С13</b>	96.7	94.7	96.2	97.2	97.1	105.6	97.3	102.8	110.9	113.9	106.1	111.0	105.0
<b>С14</b>	80.5	70.9	73.3	71.6	71.2	71.7	67.7	66.8	71.8	72.2	73.8	71.3	69.1
<b>С15</b>	71.4	74.3	73.0	68.8	69.1	73.1	72.2	70.2	67.9	68.6	74.1	76.3	66.7
<b>С16</b>	61.8	69.8	71.1	73.2	74.5	74.1	78.6	78.4	83.0	81.1	89.0	84.9	90.6
<b>С17</b>	88.4	91.3	87.4	88.6	87.7	91.6	96.9	92.1	95.9	95.7	98.5	97.2	94.9
<b>С18</b>	91.2	93.9	100.3	101.8	102.2	104.2	100.9	99.6	108.0	110.9	117.7	114.7	110.2
<b>С19</b>	..	..	..	..	..	..	..	..	..	..	..	..	..
<b>С20</b>	110.7	115.8	115.1	116.7	110.0	114.5	113.3	112.7	113.3	119.0	117.7	101.2	112.6
<b>С21</b>	121.0	119.6	114.1	111.8	113.6	121.7	119.6	122.9	117.9	110.8	123.9	110.5	117.3
<b>С22</b>	123.3	126.8	139.7	141.2	144.9	145.2	141.8	148.5	152.9	155.1	151.6	157.1	154.7
<b>С23</b>	88.7	98.9	114.0	107.4	112.0	109.7	114.7	107.8	113.2	112.8	115.0	111.6	120.2
<b>С24</b>	111.2	116.0	113.9	115.3	112.4	110.0	111.0	115.1	114.6	113.7	116.5	118.7	116.9
<b>С25</b>	107.8	107.5	104.1	103.1	125.7	129.6	118.5	117.1	135.6	122.1	123.0	135.7	135.5
<b>С26</b>	144.5	142.3	148.7	146.5	149.3	170.5	183.7	166.3	198.0	186.6	200.2	201.5	211.3
<b>С27</b>	111.2	123.5	131.4	131.2	133.7	138.6	133.5	141.2	144.8	141.4	150.5	161.0	157.3
<b>С28</b>	77.3	86.2	95.1	99.8	107.1	105.4	103.6	108.9	108.6	106.8	112.6	110.3	110.8
<b>С29</b>	58.1	101.3	124.1	148.8	149.3	171.3	167.6	182.1	162.9	155.2	153.7	134.4	114.9
<b>С30</b>	156.8	170.0	171.0	198.5	187.8	196.7	195.5	161.0	186.7	192.2	216.9	226.5	185.2
<b>С31</b>	81.3	100.0	102.8	106.6	106.9	109.7	104.7	104.4	114.5	108.7	106.1	104.6	103.7
<b>С32</b>	81.0	83.5	104.5	107.1	115.4	108.7	107.5	96.8	98.8	115.1	111.6	138.0	102.4
<b>С33</b>	91.7	105.4	121.1	95.6	94.3	100.9	111.1	90.3	99.8	106.6	114.0	107.1	112.1
<b>Д</b>	<b>71.0</b>	<b>74.5</b>	<b>74.6</b>	<b>74.1</b>	<b>75.4</b>	<b>73.1</b>	<b>72.3</b>	<b>73.1</b>	<b>73.8</b>	<b>72.5</b>	<b>77.3</b>	<b>78.6</b>	<b>76.4</b>
<b>Д35</b>	71.0	74.5	74.6	74.1	75.4	73.1	72.3	73.1	73.8	72.5	77.3	78.6	76.4

\* Предварителни данни.  
„..“ - конфиденциални данни.

Таблица 4

Индекси на промишленото производство  
(Календарно изгладени, 2015 = 100)

Код по КИД - 2008	2018	2019	2020								2021				
	V	V	V	VI	VII	VIII	IX	X	XI	XII	I	II	III	IV	V*
<b>В_TO_E36</b>	<b>103.9</b>	<b>104.7</b>	<b>88.0</b>	<b>100.0</b>	<b>103.5</b>	<b>96.7</b>	<b>103.3</b>	<b>108.8</b>	<b>108.4</b>	<b>104.3</b>	<b>99.6</b>	<b>100.2</b>	<b>112.1</b>	<b>105.5</b>	<b>102.5</b>
<b>В</b>	<b>90.6</b>	<b>101.3</b>	<b>92.8</b>	<b>106.1</b>	<b>97.6</b>	<b>105.7</b>	<b>107.8</b>	<b>107.1</b>	<b>94.1</b>	<b>109.9</b>	<b>84.6</b>	<b>105.5</b>	<b>112.1</b>	<b>101.9</b>	<b>105.8</b>
<b>В05</b>	72.0	78.5	45.2	52.8	56.5	67.8	65.4	74.8	64.9	73.2	63.2	64.7	79.5	66.9	61.0
<b>В06</b>	..	..	..	..	..	..	..	..	..	..	..	..	..	..	..
<b>В07</b>	104.9	121.5	135.5	152.7	131.8	133.9	141.1	130.4	96.8	128.2	95.5	140.2	131.0	120.5	120.7
<b>В08</b>	107.8	109.0	90.3	111.8	107.3	117.8	117.3	120.3	146.2	146.6	100.0	108.6	143.2	143.8	152.6
<b>В09</b>	..	..	..	..	..	..	..	..	..	..	..	..	..	..	..
<b>С</b>	<b>113.2</b>	<b>114.5</b>	<b>95.3</b>	<b>108.1</b>	<b>112.3</b>	<b>102.4</b>	<b>111.9</b>	<b>120.2</b>	<b>118.6</b>	<b>107.0</b>	<b>102.8</b>	<b>105.2</b>	<b>118.9</b>	<b>114.7</b>	<b>113.2</b>
<b>С10</b>	104.7	108.3	102.0	113.9	108.0	100.0	110.7	116.9	112.7	108.0	100.1	97.2	112.1	110.9	113.5
<b>С11</b>	114.3	110.5	98.2	118.9	121.8	123.6	115.3	93.6	81.1	75.2	45.3	46.2	58.3	61.4	69.1
<b>С12</b>	67.7	67.6	36.1	37.9	39.7	32.7	32.6	36.4	39.3	40.7	17.7	22.5	36.2	44.8	46.6
<b>С13</b>	106.6	99.1	107.2	104.6	99.7	76.6	93.5	111.3	101.7	90.2	101.5	116.7	116.0	113.2	115.6
<b>С14</b>	82.8	76.5	76.1	75.0	86.0	69.3	70.4	72.6	68.2	63.4	76.1	72.9	71.4	65.5	62.3
<b>С15</b>	88.1	97.3	67.7	86.7	88.6	57.5	68.2	81.9	81.6	61.9	66.8	66.4	76.0	71.9	62.1
<b>С16</b>	83.1	80.3	62.0	74.8	76.4	72.2	78.0	81.0	85.2	74.5	69.0	71.5	87.7	83.8	91.6
<b>С17</b>	105.2	106.3	89.6	93.1	87.1	85.3	84.8	94.8	99.2	88.0	96.2	94.8	103.2	96.7	95.3
<b>С18</b>	105.9	129.4	89.5	94.9	100.3	95.8	100.5	112.8	115.9	104.4	98.2	103.8	118.8	113.3	110.8
<b>С19</b>	..	..	..	..	..	..	..	..	..	..	..	..	..	..	..
<b>С20</b>	113.9	122.2	110.4	119.9	117.9	112.8	109.4	116.3	114.8	109.9	105.1	112.4	128.4	101.5	112.2
<b>С21</b>	107.6	113.9	119.8	125.9	114.2	97.1	109.9	120.5	131.1	126.6	114.5	98.6	139.4	108.7	116.7
<b>С22</b>	135.6	136.9	119.4	130.3	149.6	135.0	150.3	163.2	151.1	131.3	138.7	149.1	157.7	150.5	149.2
<b>С23</b>	116.5	118.0	95.1	107.0	124.3	113.1	120.2	122.8	124.2	95.8	80.5	91.1	112.3	114.9	129.3
<b>С24</b>	110.8	92.5	107.3	117.6	114.3	110.7	111.1	107.7	117.6	114.2	115.2	108.8	123.5	123.4	107.0
<b>С25</b>	129.7	112.5	102.7	114.2	110.7	101.6	129.2	135.5	130.8	128.0	103.0	112.3	124.6	131.3	130.1
<b>С26</b>	132.6	139.9	137.3	147.8	150.4	129.2	143.1	182.2	200.1	178.5	190.1	178.6	211.4	196.4	204.1
<b>С27</b>	117.8	127.0	104.2	128.8	135.8	119.2	137.5	154.0	147.4	125.8	138.0	139.9	157.3	157.6	148.5
<b>С28</b>	114.9	124.3	75.4	90.7	99.2	86.7	107.9	111.9	111.7	104.7	100.1	102.6	117.8	114.4	107.9
<b>С29</b>	141.9	156.2	58.1	109.1	126.5	128.8	153.7	191.1	183.6	153.5	159.1	150.9	159.9	134.3	112.4
<b>С30</b>	140.1	168.6	165.6	168.1	153.8	163.9	159.6	197.8	213.1	132.0	185.9	208.0	253.3	253.7	186.7
<b>С31</b>	116.0	105.0	82.0	106.5	108.9	105.8	109.5	118.1	112.1	101.8	99.2	98.7	106.9	99.7	100.3
<b>С32</b>	136.0	146.8	79.4	93.9	105.6	106.7	121.2	121.4	116.4	86.3	87.8	104.4	112.2	134.5	98.8
<b>С33</b>	113.0	119.4	83.9	108.6	125.6	92.8	97.9	104.9	127.4	119.0	72.5	92.2	115.4	96.0	103.3
<b>Д</b>	<b>72.3</b>	<b>67.9</b>	<b>57.2</b>	<b>65.0</b>	<b>69.8</b>	<b>69.0</b>	<b>67.0</b>	<b>65.3</b>	<b>75.6</b>	<b>91.5</b>	<b>93.2</b>	<b>78.6</b>	<b>87.5</b>	<b>71.1</b>	<b>62.3</b>
<b>Д35</b>	72.3	67.9	57.2	65.0	69.8	69.0	67.0	65.3	75.6	91.5	93.2	78.6	87.5	71.1	62.3

\* Предварителни данни.  
„..“ - конфиденциални данни.