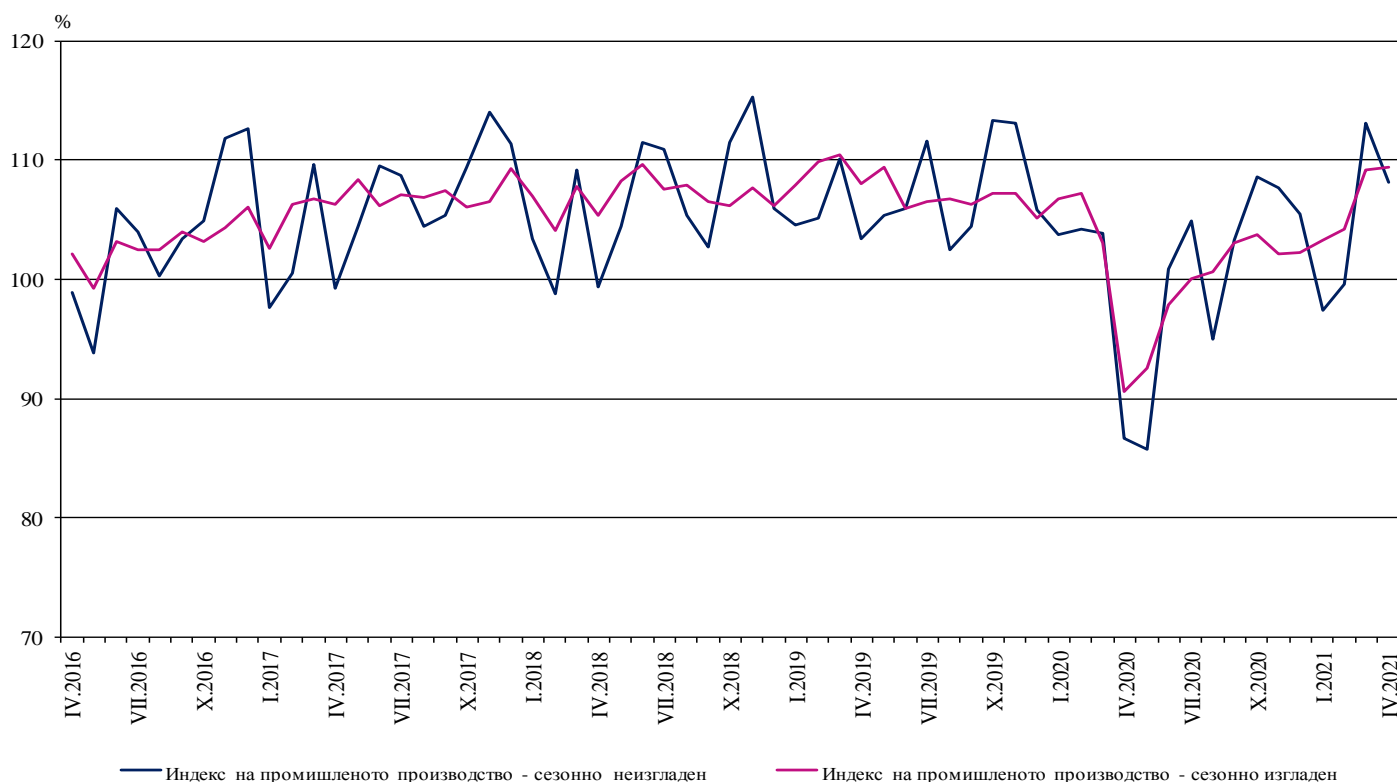


ИНДЕКСИ НА ПРОМИШЛЕНОТО ПРОИЗВОДСТВО ПРЕЗ АПРИЛ 2021 ГОДИНА¹

По предварителни данни през април 2021 г. сезонно изгладеният² индекс на промишленото производство³ се увеличава с 0.2% в сравнение с март 2021 година.

През април 2021 г. календарно изгладеният индекс⁴ на промишленото производство нараства с 22.8% спрямо съответния месец на 2020 година.

Фиг. 1. Индекси на промишленото производство (2015 = 100)



¹ Данните за април 2021 г. са предварителни. Окончателните данни за март 2021 г. са публикувани на сайта на НСИ (<http://www.nsi.bg/bg>).

² Сезонното изглаждане е статистически метод за отстраняване на сезонния компонент на времевия ред.

³ Месечните индекси на производството измерват измененията в произведената продукция на промишлените предприятия. Тази информация е подходяща за проследяване на текущото икономическо развитие и за краткосрочни прогнози. Индексите не измерват действителното равнище на производството, а оценяват средното изменение на производството между два времеви периода. За оценката на индексите се извършва представително наблюдение на предприятията от промишлеността, като извадката обхваща предприятия, чийто годишен оборот надхвърля 97% от оборота на цялата промишленост.

Индексите на промишленото производство се изчисляват при постоянна база чрез претегляне със структурата на добавената стойност по факторни разходи.

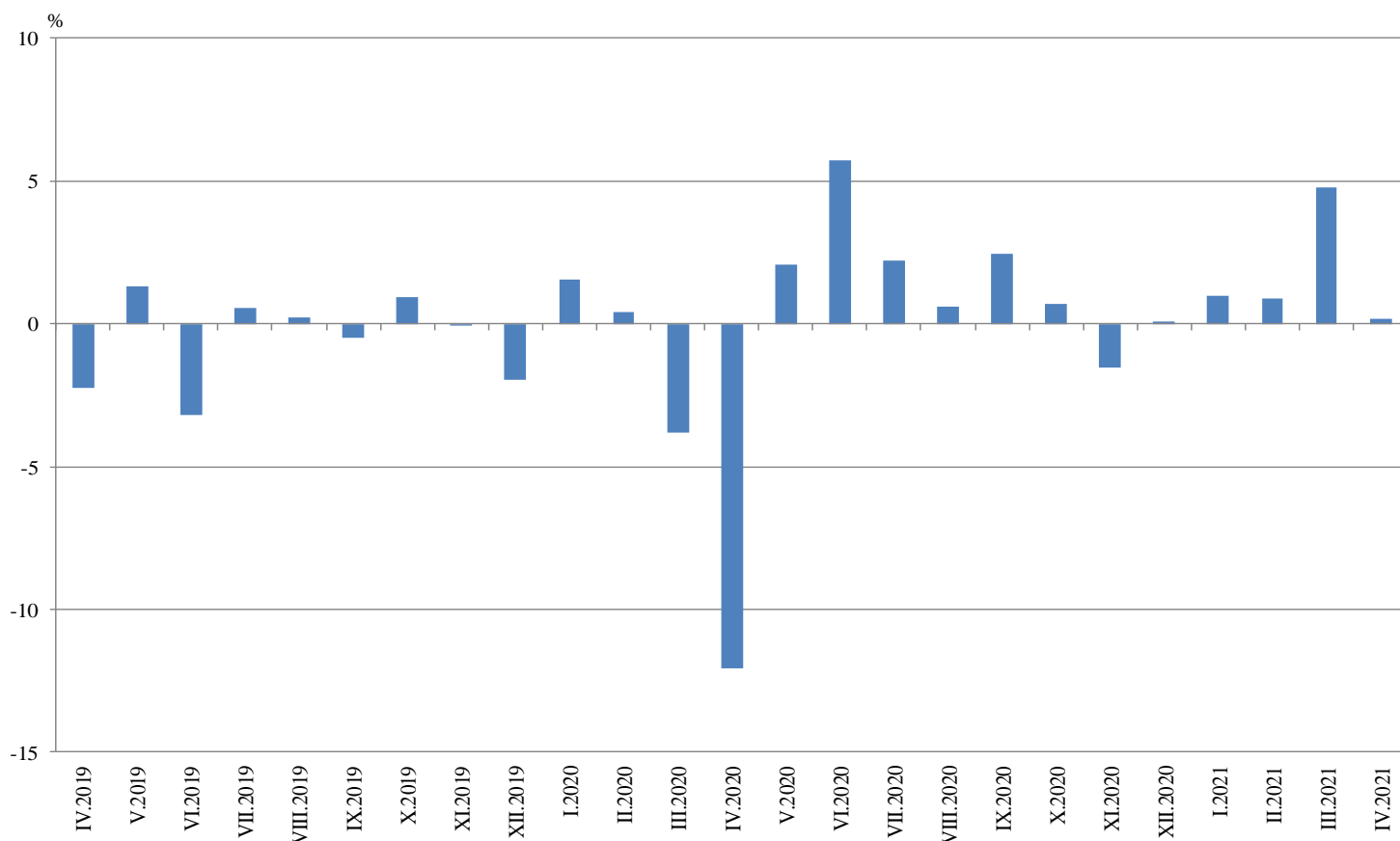
⁴ Календарното изглаждане представлява отстраняване на вариациите в месечните данни, дължащи се на различния брой календарни и работни дни в месеците, на националните празници, както и на наличието на екстремни стойности (например наличието на повече неработни дни през май може да допринесе за спад на производството в някои дейности).

Месечни изменения

През април 2021 г. повишение спрямо предходния месец е регистрирано в производството и разпределението на електрическа и топлоенергия и газ - с 5.2%, а понижение в добивната промишленост - с 6.0%, и при преработващата промишленост - с 0.8%.

По-значителен спад в преработващата промишленост се наблюдава при: производството на химични продукти - с 13.9%, производството на автомобили, ремаркета и полуремаркета - с 11.5%, производството на лекарствени вещества и продукти - с 10.7%, ремонта и инсталирането на машини и оборудване - с 5.7%. Съществено увеличение е регистрирано при: производството, неклассифицирано другаде - с 25.0%, производството на метални изделия, без машини и оборудване - с 9.5%, производството на тютюневи изделия - със 7.3%.

Фиг. 2. Изменение на индекса на промишленото производство спрямо предходния месец (Сезонно изгладени)

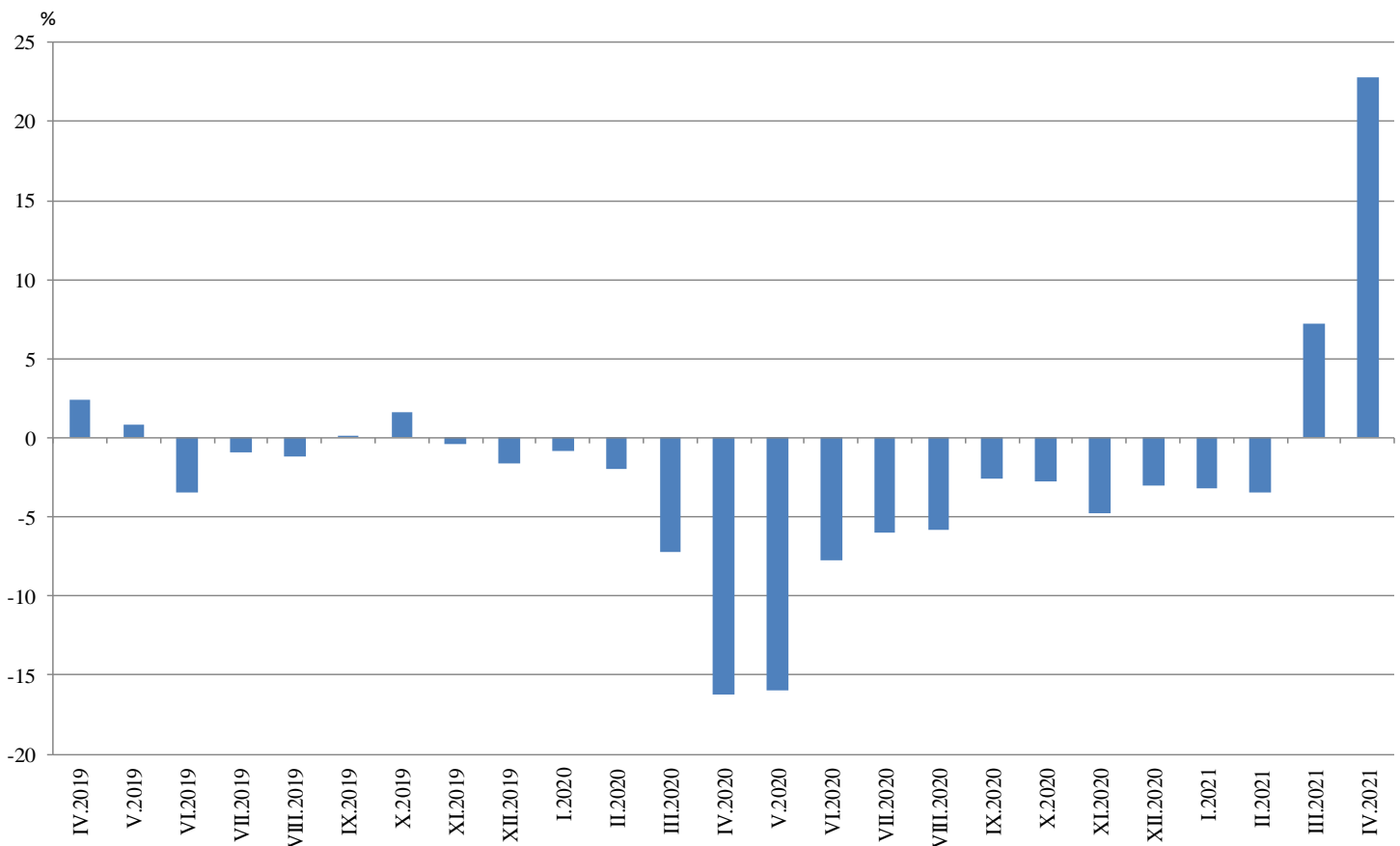


Годишни изменения

На годишна база ръст на промишленото производство, изчислен от календарно изгладените данни, е отчетен в преработващата промишленост - с 26.2%, в производството и разпределението на електрическа и топлоенергия и газ - с 14.5%, и в добивната промишленост - с 4.6%.

Значителен ръст в преработващата промишленост спрямо съответния месец на предходната година се наблюдава при: производството на автомобили, ремаркета и полуремаркета - с 259.4%, производството, некласифицирано другаде - с 89.5%, производството на мебели - с 54.4%, производството на дървен материал и изделия от него, без мебели - с 46.4%, производството на електрически съоръжения - с 45.7%. Най-голямо намаление е отчетено при: производството на напитки - с 20.2%, производството на лекарствени вещества и продукти - с 16.4%, производството на химични продукти - с 9.6%.

Фиг. 3. Изменение на индекса на промишленото производство спрямо съответния месец на предходната година (Календарно изгладени)



Приложение

Таблица 1
Изменение на индексите на промишленото производство спрямо предходния месец¹
(Проценти)

Икономически дейности	Код по КИД - 2008	2020		2021			
		XI	XII	I	II	III	IV*
Промисленост - общо	V_TO_E36	-1.5	0.1	1.0	0.9	4.8	0.2
Добивна промишленост	B	-7.5	14.0	-13.0	27.2	4.8	-6.0
Добив на въглища	B05	-3.5	7.2	-11.4	27.1	38.7	-2.7
Добив на нефт и природен газ	B06
Добив на метални руди	B07	-25.7	32.4	-25.4	52.2	-9.3	-8.1
Добив на неметални материали и суровини	B08	20.8	11.6	1.0	-3.5	4.6	-0.4
Спомагателни дейности в добива	B09
Преработваща промишленост	C	-1.1	-0.2	2.1	-0.6	4.5	-0.8
Производство на хранителни продукти	C10	-0.3	-1.9	8.9	-2.3	1.9	4.1
Производство на напитки	C11	-7.9	-10.0	-6.5	-9.3	-1.9	2.9
Производство на тютюневи изделия	C12	6.4	9.6	-21.9	14.8	7.9	7.3
Производство на текстил и изделия от текстил, без облекло	C13	-7.9	5.6	8.0	2.6	-6.8	5.2
Производство на облекло	C14	-5.6	-1.2	7.4	0.6	2.2	0.8
Обработка на кожи; производство на обувки и други изделия от обработени кожи без косъм	C15	-1.2	-2.7	-3.3	1.1	8.0	2.7
Производство на дървен материал и изделия от него, без мебели	C16	6.0	-0.2	5.9	-2.3	9.7	-4.8
Производство на хартия, картон и изделия от хартия и картон	C17	5.8	-5.0	4.1	-0.1	2.9	-1.0
Печатна дейност и възпроизвеждане на записани носители	C18	-3.2	-1.3	8.4	2.7	6.2	-2.0
Производство на кокс и рафинирани нефтопродукти	C19
Производство на химични продукти	C20	-1.0	-0.5	0.5	5.0	-1.1	-13.9
Производство на лекарствени вещества и продукти	C21	-1.7	2.7	-4.1	-6.0	11.8	-10.7
Производство на изделия от каучук и пластмаси	C22	-2.4	4.7	3.0	1.5	-2.3	4.0
Производство на изделия от други неметални минерални суровини	C23	4.5	-6.0	5.0	-0.3	1.9	-3.6
Производство на основни метали	C24	0.9	3.7	-0.5	-0.7	2.4	2.7
Производство на метални изделия, без машини и оборудване	C25	-8.5	-1.2	15.8	-9.9	0.7	9.5
Производство на компютърна и комуникационна техника, електронни и оптични продукти	C26	7.8	-9.5	19.1	-5.7	7.3	0.3
Производство на електрически съоръжения	C27	-3.7	5.8	2.6	-2.4	6.4	7.0
Производство на машини и оборудване с общо и специално предназначение	C28	-1.7	5.2	-0.3	-1.6	5.4	-1.9
Производство на автомобили, ремаркета и полуремаркета	C29	-2.2	8.7	-10.5	-4.8	-1.0	-11.5
Производство на превозни средства, без автомобили	C30	-0.6	-17.6	15.9	3.0	12.9	4.5
Производство на мебели	C31	-4.5	-0.3	9.6	-5.0	-2.4	-1.2
Производство, неklasифицирано другаде	C32	-1.1	-9.9	2.0	16.6	-3.0	25.0
Ремонт и инсталиране на машини и оборудване	C33	10.2	-18.8	10.6	6.9	6.9	-5.7
Производство и разпределение на електрическа и топлинна енергия и газ	D	-1.2	1.2	0.9	-1.8	6.6	5.2
Производство и разпределение на електрическа и топлинна енергия и газ	D35	-1.2	1.2	0.9	-1.8	6.6	5.2

¹ Сезонно изгладени данни.

* Предварителни данни.

„..“ - конфиденциални данни.

Таблица 2

Изменение на индексите на промишленото производство спрямо съответния месец на предходната година¹

(Проценти)

Икономически дейности	Код по КИД - 2008	2020		2021			
		XI	XII	I	II	III	IV*
Промисленост - общо	V_TO_E36	-4.8	-3.0	-3.2	-3.4	7.2	22.8
Добивна промисленост	B	-15.6	-5.7	-17.5	0.3	4.9	4.6
Добив на въглища	B05	-23.6	-21.9	-22.4	-26.1	7.9	3.8
Добив на нефт и природен газ	B06
Добив на метални руди	B07	-28.0	-10.7	-25.0	9.0	-5.7	-8.9
Добив на неметални материали и суровини	B08	22.2	49.9	14.3	35.2	41.9	64.1
Спомагателни дейности в добива	B09
Преработваща промисленост	C	-3.7	-2.5	-2.3	-4.4	9.3	26.2
Производство на хранителни продукти	C10	-3.5	-5.8	-2.8	-1.3	-1.5	17.4
Производство на напитки	C11	-11.9	-21.0	-41.0	-42.9	-34.7	-20.2
Производство на тютюневи изделия	C12	-29.8	-5.2	-27.9	-6.8	-2.1	2.0
Производство на текстил и изделия от текстил, без облекло	C13	-2.3	6.0	3.7	14.2	17.3	36.8
Производство на облекло	C14	-18.2	-16.8	-7.9	-8.5	7.7	7.5
Обработка на кожи; производство на обувки и други изделия от обработени кожи без косъм	C15	-26.6	-21.6	-27.5	-24.4	12.3	17.2
Производство на дървен материал и изделия от него, без мебели	C16	0.2	-6.1	-1.4	1.3	25.8	46.4
Производство на хартия, картон и изделия от хартия и картон	C17	3.1	-4.3	2.8	-1.0	1.8	7.7
Печатна дейност и възпроизвеждане на записани носители	C18	-17.6	-4.9	-0.7	-1.5	18.4	43.3
Производство на кокс и рафинирани нефтопродукти	C19
Производство на химични продукти	C20	0.8	-5.4	-7.3	-3.8	-3.7	-9.6
Производство на лекарствени вещества и продукти	C21	-2.5	15.4	3.3	-0.7	2.1	-16.4
Производство на изделия от каучук и пластмаси	C22	1.0	9.1	14.3	14.3	12.4	30.1
Производство на изделия от други неметални минерални суровини	C23	1.1	-13.2	-9.9	-7.4	7.6	32.7
Производство на основни метали	C24	-2.8	14.3	-1.7	-2.9	8.0	20.6
Производство на метални изделия, без машини и оборудване	C25	2.7	16.0	8.9	-8.9	3.9	31.7
Производство на компютърна и комуникационна техника, електронни и оптични продукти	C26	18.7	-5.6	33.0	17.2	47.8	43.1
Производство на електрически съоръжения	C27	4.1	18.2	18.1	7.2	24.2	45.7
Производство на машини и оборудване с общо и специално предназначение	C28	-10.2	2.5	-6.4	-6.4	11.1	41.4
Производство на автомобили, ремаркета и полуремаркета	C29	17.6	36.2	0.8	-2.3	23.4	259.4
Производство на превозни средства, без автомобили	C30	11.7	-13.9	3.7	1.5	30.8	36.2
Производство на мебели	C31	-0.2	2.6	8.1	2.6	31.7	54.4
Производство, неklasифицирано другаде	C32	-41.7	-47.2	-45.3	-43.1	38.0	89.5
Ремонт и инсталиране на машини и оборудване	C33	-0.6	-18.5	-28.5	-15.8	-16.8	-1.1
Производство и разпределение на електрическа и топлинна енергия и газ	D	-5.6	-3.7	-1.7	-5.6	-1.7	14.5
Производство и разпределение на електрическа и топлинна енергия и газ	D35	-5.6	-3.7	-1.7	-5.6	-1.7	14.5

¹ Календарно изгладени данни.

* Предварителни данни.

„..“ - конфиденциални данни.

Индекси на промишленото производство
(Сезонно изгладени, 2015 = 100)

Код по КИД - 2008	2020								2021				
	IV	V	VI	VII	VIII	IX	X	XI	XII	I	II	III	IV*
В_ТО_Е36	90.7	92.5	97.8	100.0	100.6	103.1	103.8	102.2	102.3	103.3	104.2	109.2	109.4
В	105.2	99.2	109.9	99.2	107.8	103.4	94.9	87.8	100.1	87.1	110.7	116.1	109.0
В05	83.3	62.1	71.2	63.5	71.2	60.1	53.8	51.9	55.6	49.3	62.7	87.0	84.6
В06
В07	132.2	135.5	152.7	131.8	133.9	141.1	130.4	96.8	128.2	95.5	145.5	132.0	121.3
В08	90.2	88.6	103.5	100.5	109.6	107.7	106.4	128.5	143.4	144.8	139.8	146.3	145.7
В09
С	93.2	96.8	102.6	106.2	106.8	110.4	112.3	111.1	110.8	113.2	112.5	117.6	116.6
С10	100.8	104.2	110.3	106.8	98.9	104.6	106.2	105.9	103.9	113.2	110.5	112.6	117.3
С11	84.4	93.4	96.8	97.4	96.1	99.9	98.0	90.2	81.2	75.9	68.8	67.5	69.5
С12	39.9	31.4	35.6	34.7	35.8	32.7	32.0	34.1	37.3	29.2	33.5	36.1	38.7
С13	81.7	96.7	94.7	96.2	97.2	97.1	105.6	97.3	102.8	110.9	113.9	106.1	111.6
С14	70.3	80.5	70.9	73.3	71.6	71.2	71.7	67.7	66.8	71.8	72.2	73.8	74.5
С15	69.6	71.4	74.3	73.0	68.8	69.1	73.1	72.2	70.2	67.9	68.6	74.1	76.1
С16	58.0	61.8	69.8	71.1	73.2	74.5	74.1	78.6	78.4	83.0	81.1	89.0	84.8
С17	91.3	88.4	91.3	87.4	88.6	87.7	91.6	96.9	92.1	95.9	95.7	98.5	97.5
С18	85.1	91.2	93.9	100.3	101.8	102.2	104.2	100.9	99.6	108.0	110.9	117.7	115.4
С19
С20	110.4	110.7	115.8	115.1	116.7	110.0	114.5	113.3	112.7	113.3	119.0	117.7	101.3
С21	129.2	121.0	119.6	114.1	111.8	113.6	121.7	119.6	122.9	117.9	110.8	123.9	110.7
С22	121.6	123.3	126.8	139.7	141.2	144.9	145.2	141.8	148.5	152.9	155.1	151.6	157.5
С23	83.2	88.7	98.9	114.0	107.4	112.0	109.7	114.7	107.8	113.2	112.8	115.0	110.8
С24	107.9	111.2	116.0	113.9	115.3	112.4	110.0	111.0	115.1	114.6	113.7	116.5	119.6
С25	103.0	107.8	107.5	104.1	103.1	125.7	129.6	118.5	117.1	135.6	122.1	123.0	134.7
С26	142.1	144.5	142.3	148.7	146.5	149.3	170.5	183.7	166.3	198.0	186.6	200.2	200.8
С27	113.3	111.2	123.5	131.4	131.2	133.7	138.6	133.5	141.2	144.8	141.4	150.5	161.0
С28	78.3	77.3	86.2	95.1	99.8	107.1	105.4	103.6	108.9	108.6	106.8	112.6	110.5
С29	37.5	58.1	101.3	124.1	148.8	149.3	171.3	167.6	182.1	162.9	155.2	153.7	136.0
С30	173.1	156.8	170.0	171.0	198.5	187.8	196.7	195.5	161.0	186.7	192.2	216.9	226.7
С31	67.8	81.3	100.0	102.8	106.6	106.9	109.7	104.7	104.4	114.5	108.7	106.1	104.9
С32	75.4	81.0	83.5	104.5	107.1	115.4	108.7	107.5	96.8	98.8	115.1	111.6	139.6
С33	109.1	91.7	105.4	121.1	95.6	94.3	100.9	111.1	90.3	99.8	106.6	114.0	107.5
Д	73.4	71.0	74.5	74.6	74.1	75.4	73.1	72.3	73.1	73.8	72.5	77.3	81.3
Д35	73.4	71.0	74.5	74.6	74.1	75.4	73.1	72.3	73.1	73.8	72.5	77.3	81.3

* Предварителни данни.
„..“ - конфиденциални данни.

Таблица 4

Индекси на промишленото производство
(Календарно изгладени, 2015 = 100)

Код по КИД - 2008	2018	2019	2020									2021			
	IV	IV	IV	V	VI	VII	VIII	IX	X	XI	XII	I	II	III	IV*
В_TO_E36	100.7	103.1	86.4	88.0	100.0	103.5	96.7	103.3	108.8	108.4	104.3	99.6	100.2	112.1	106.1
В	89.7	89.6	97.5	92.8	106.1	97.6	105.7	107.8	107.1	94.1	109.9	84.6	105.5	112.1	101.9
В05	54.3	57.6	64.5	45.2	52.8	56.5	67.8	65.4	74.8	64.9	73.2	63.2	64.7	79.5	66.9
В06
В07	121.4	116.4	132.2	135.5	152.7	131.8	133.9	141.1	130.4	96.8	128.2	95.5	140.2	131.0	120.5
В08	104.5	98.4	87.7	90.3	111.8	107.3	117.8	117.3	120.3	146.2	146.6	100.0	108.6	143.2	143.9
В09
С	107.4	112.3	90.9	95.3	108.1	112.3	102.4	111.9	120.2	118.6	107.0	102.8	105.2	118.9	114.7
С10	98.4	102.6	94.6	102.0	113.9	108.0	100.0	110.7	116.9	112.7	108.0	100.1	97.2	112.1	111.1
С11	97.9	102.0	76.8	98.2	118.9	121.8	123.6	115.3	93.6	81.1	75.2	45.3	46.2	58.3	61.3
С12	55.6	47.4	44.0	36.1	37.9	39.7	32.7	32.6	36.4	39.3	40.7	17.7	22.5	36.2	44.8
С13	105.1	91.8	82.7	107.2	104.6	99.7	76.6	93.5	111.3	101.7	90.2	101.5	116.7	116.0	113.2
С14	82.4	77.2	61.9	76.1	75.0	86.0	69.3	70.4	72.6	68.2	63.4	76.1	72.9	71.4	66.6
С15	92.2	87.8	59.6	67.7	86.7	88.6	57.5	68.2	81.9	81.6	61.9	66.8	66.4	76.0	69.9
С16	81.6	75.0	57.2	62.0	74.8	76.4	72.2	78.0	81.0	85.2	74.5	69.0	71.5	87.7	83.7
С17	98.1	99.4	89.8	89.6	93.1	87.1	85.3	84.8	94.8	99.2	88.0	96.2	94.8	103.2	96.7
С18	101.4	120.1	79.5	89.5	94.9	100.3	95.8	100.5	112.8	115.9	104.4	98.2	103.8	118.8	113.9
С19
С20	113.7	117.3	112.6	110.4	119.9	117.9	112.8	109.4	116.3	114.8	109.9	105.1	112.4	128.4	101.7
С21	104.6	110.0	130.5	119.8	125.9	114.2	97.1	109.9	120.5	131.1	126.6	114.5	98.6	139.4	109.1
С22	123.6	137.0	115.8	119.4	130.3	149.6	135.0	150.3	163.2	151.1	131.3	138.7	149.1	157.7	150.6
С23	111.4	109.1	86.0	95.1	107.0	124.3	113.1	120.2	122.8	124.2	95.8	80.5	91.1	112.3	114.1
С24	114.8	107.3	102.4	107.3	117.6	114.3	110.7	111.1	107.7	117.6	114.2	115.2	108.8	123.5	123.5
С25	112.1	114.0	98.9	102.7	114.2	110.7	101.6	129.2	135.5	130.8	128.0	103.0	112.3	124.6	130.3
С26	135.7	148.5	137.3	137.3	147.8	150.4	129.2	143.1	182.2	200.1	178.5	190.1	178.6	211.4	196.5
С27	113.0	131.7	108.2	104.2	128.8	135.8	119.2	137.5	154.0	147.4	125.8	138.0	139.9	157.3	157.6
С28	122.0	129.2	81.0	75.4	90.7	99.2	86.7	107.9	111.9	111.7	104.7	100.1	102.6	117.8	114.6
С29	137.3	153.4	37.3	58.1	109.1	126.5	128.8	153.7	191.1	183.6	153.5	159.1	150.9	159.9	134.2
С30	135.2	166.1	182.3	165.6	168.1	153.8	163.9	159.6	197.8	213.1	132.0	185.9	208.0	253.3	248.3
С31	106.1	94.4	64.6	82.0	106.5	108.9	105.8	109.5	118.1	112.1	101.8	99.2	98.7	106.9	99.7
С32	145.5	131.4	71.5	79.4	93.9	105.6	106.7	121.2	121.4	116.4	86.3	87.8	104.4	112.2	135.4
С33	109.2	125.0	97.7	83.9	108.6	125.6	92.8	97.9	104.9	127.4	119.0	72.5	92.2	115.4	96.6
Д	78.8	73.1	64.8	57.2	65.0	69.8	69.0	67.0	65.3	75.6	91.5	93.2	78.6	87.5	74.2
Д35	78.8	73.1	64.8	57.2	65.0	69.8	69.0	67.0	65.3	75.6	91.5	93.2	78.6	87.5	74.2

* Предварителни данни.
„..“ - конфиденциални данни.