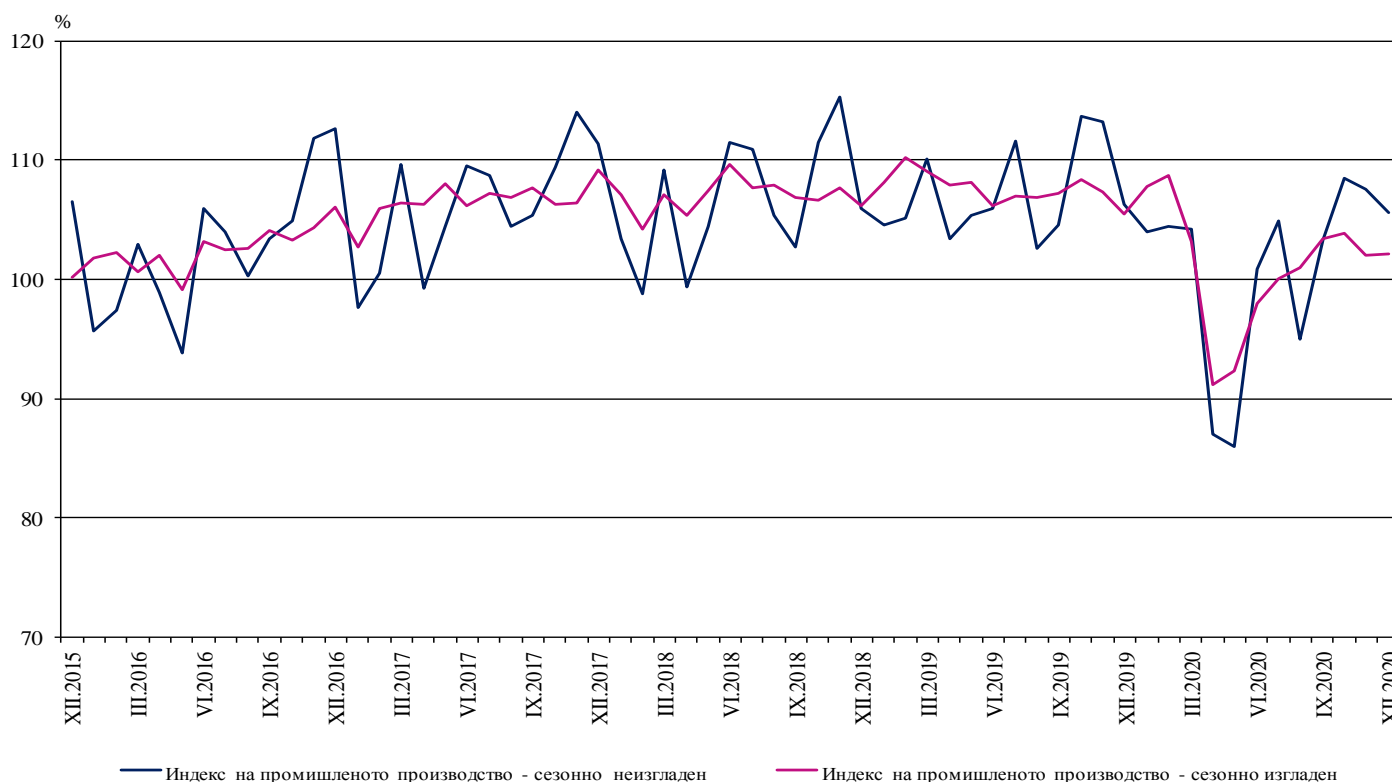


ИНДЕКСИ НА ПРОМИШЛЕНОТО ПРОИЗВОДСТВО ПРЕЗ ДЕКЕМВРИ 2020 ГОДИНА¹

По предварителни данни през декември 2020 г. сезонно изгладеният² индекс на промишленото производство³ се увеличава с 0.1% в сравнение с ноември 2020 година.

През декември 2020 г. при календарно изгладения индекс⁴ на промишленото производство е регистрирано понижение с 3.3% спрямо съответния месец на 2019 година.

Фиг. 1. Индекси на промишленото производство (2015 = 100)



¹ Данните за декември 2020 г. са предварителни. Окончателните данни за ноември 2020 г. са публикувани на сайта на НСИ (<http://www.nsi.bg/bg>).

² Сезонното изглаждане е статистически метод за отстраняване на сезонния компонент на времевия ред.

³ Месечните индекси на производството измерват измененията в произведената продукция на промишлените предприятия. Тази информация е подходяща за проследяване на текущото икономическо развитие и за краткосрочни прогнози. Индексите не измерват действителното равнище на производството, а оценяват средното изменение на производството между два времеви периода. За оценката на индексите се извършва представително наблюдение на предприятията от промишлеността, като извадката обхваща предприятия, чийто годишен оборот надхвърля 97% от оборота на цялата промишленост.

Индексите на промишленото производство се изчисляват при постоянна база чрез претегляне със структурата на добавената стойност по факторни разходи.

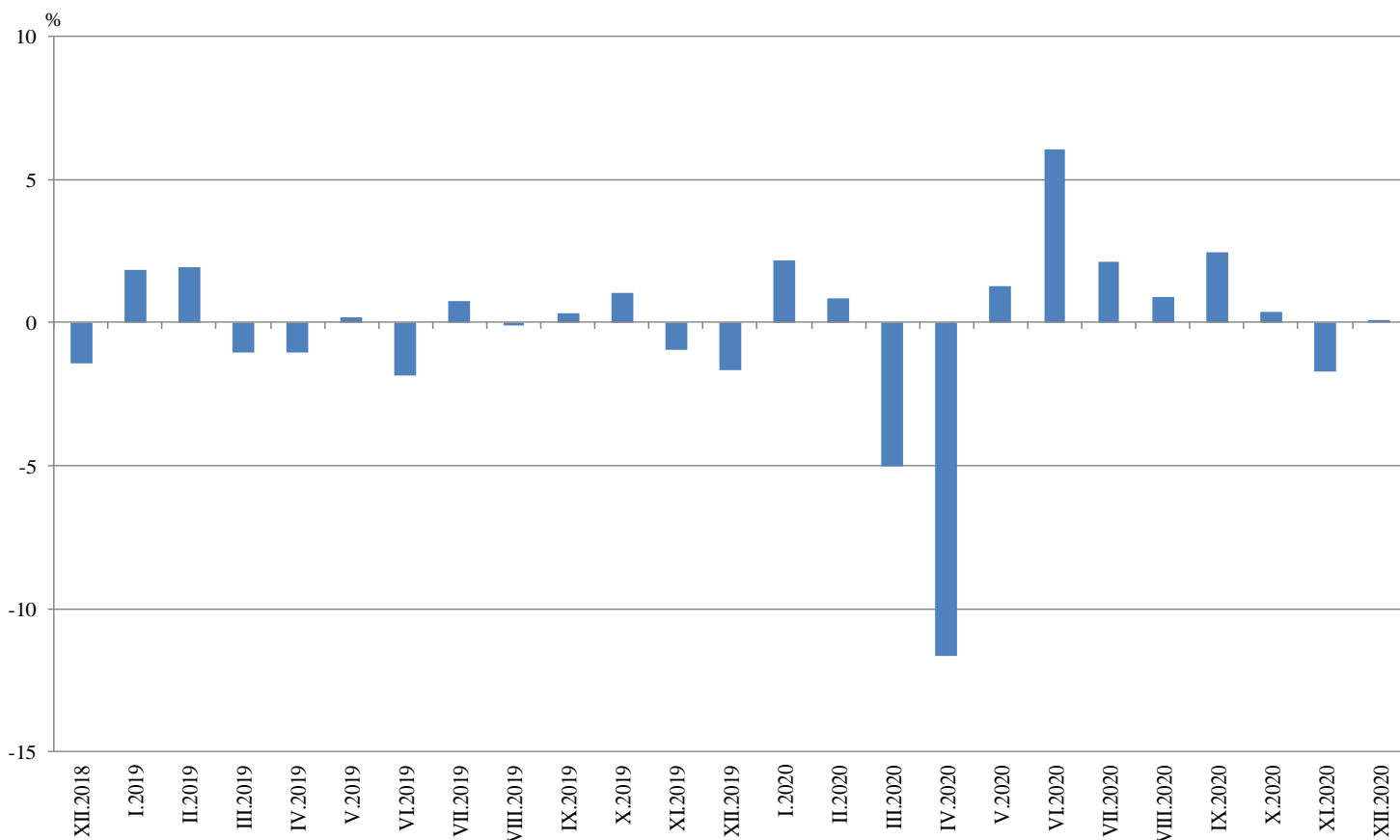
⁴ Календарното изглаждане представлява отстраняване на вариациите в месечните данни, дължащи се на различния брой календарни и работни дни в месеците, на националните празници, както и на наличието на екстремни стойности (например наличието на повече неработни дни през май може да допринесе за спад на производството в някои дейности).

Месечни изменения

През декември 2020 г. увеличение спрямо предходния месец е отчетено в добивната промишленост - с 12.3%, при производството и разпределението на електрическа и топлоенергия и газ - с 0.7%, а намаление - в преработващата промишленост - с 0.1%.

По-значителен спад в преработващата промишленост се наблюдава при: ремонта и инсталирането на машини и оборудване - с 18.5%, производството на превозни средства, без автомобили - със 17.6%, производството на напитки - с 10.8%, производството, некласифицирано другаде - с 10.3%. Съществено увеличение е регистрирано при: производството на тютюневи изделия - със 7.4%, производството на електрически съоръжения - с 5.7%, производството на машини и оборудване с общо и специално предназначение - с 5.5%, производството на текстил и изделия от текстил, без облекло - с 5.3%.

Фиг. 2. Изменение на индекса на промишленото производство спрямо предходния месец (Сезонно изгладени)

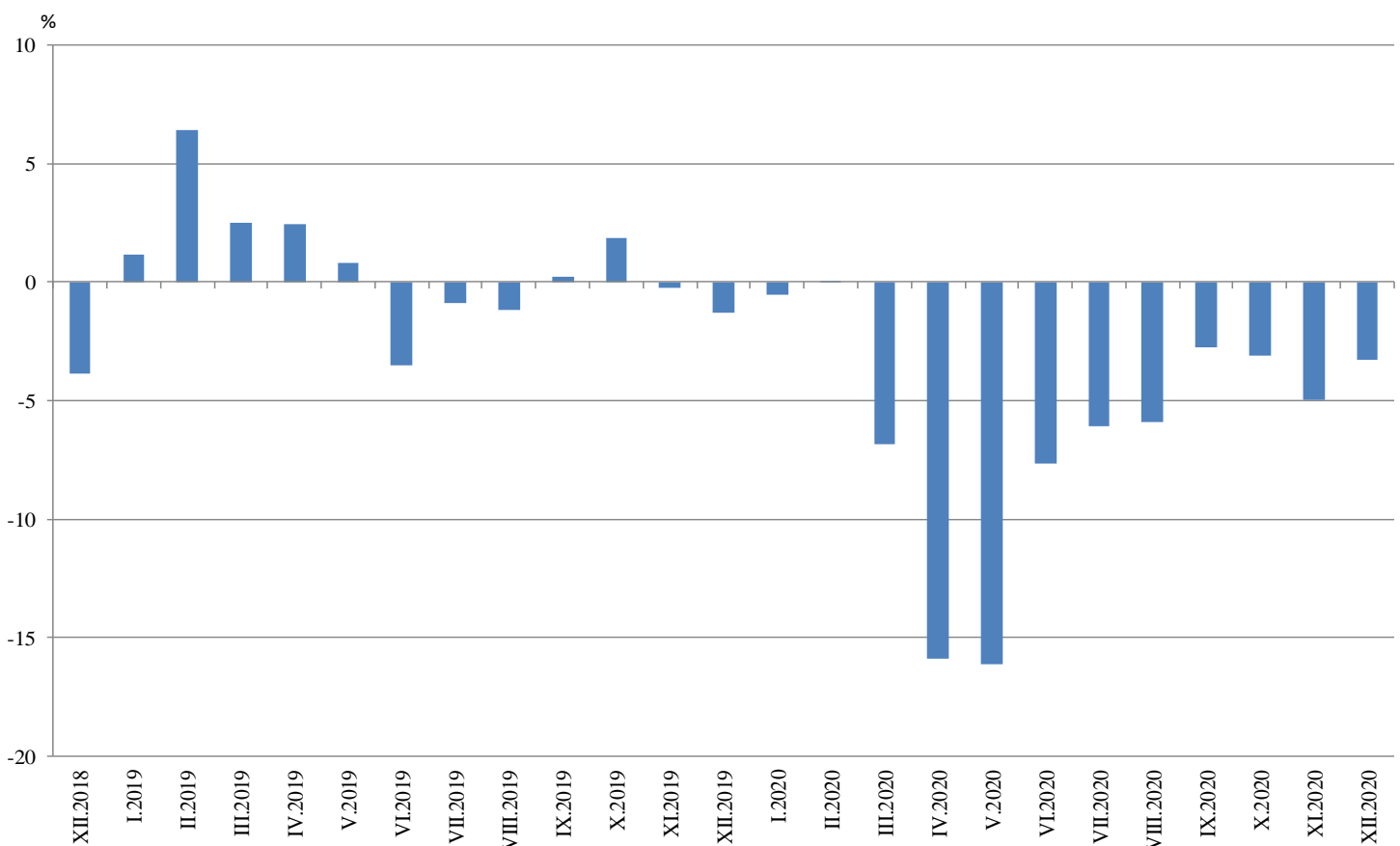


Годишни изменения

На годишна база се наблюдава намаление на промишленото производство в добивната промишленост - с 6.9%, при производството и разпределението на електрическа и топлоенергия и газ - с 6.0%, и при преработващата промишленост - с 2.2%.

Значителен спад в преработващата промишленост спрямо съответния месец на предходната година е отчетен при: производството, неклассифицирано другаде - с 49.7%, производството на напитки - с 23.4%, обработката на кожи; производството на изделия от обработени кожи без косъм - с 23.2%, ремонта и инсталирането на машини и оборудване - с 18.3%. Най-голямо увеличение е регистрирано при: производството на автомобили, ремаркета и полуремаркета - с 34.9%, производството на електрически съоръжения - с 18.3%, производството на лекарствени вещества и продукти - с 15.6%, производството на метални изделия, без машини и оборудване - с 15.5%.

Фиг. 3. Изменение на индекса на промишленото производство спрямо съответния месец на предходната година (Календарно изгледени)



Приложение

Таблица 1
Изменение на индексите на промишленото производство спрямо предходния месец¹
(Проценти)

Икономически дейности	Код по КИД - 2008	2020					
		VII	VIII	IX	X	XI	XII*
Промисленост - общо	V_TO_E36	2.1	0.9	2.5	0.4	-1.7	0.1
Добивна промишленост	B	-9.2	8.6	-4.4	-9.4	-6.3	12.3
Добив на въглища	B05	-10.7	12.2	-15.8	-10.6	-3.8	1.4
Добив на нефт и природен газ	B06
Добив на метални руди	B07	-13.6	1.4	5.4	-8.0	-25.7	33.6
Добив на неметални материали и суровини	B08	-3.3	8.6	-2.3	-5.9	24.3	7.5
Спомагателни дейности в добива	B09
Преработваща промишленост	C	3.3	0.8	3.4	1.7	-1.5	-0.1
Производство на хранителни продукти	C10	-3.6	-7.2	5.3	1.5	-0.3	-1.1
Производство на напитки	C11	1.0	-0.3	4.5	-2.0	-9.8	-10.8
Производство на тютюневи изделия	C12	-3.7	-2.9	-9.1	-2.2	7.1	7.4
Производство на текстил и изделия от текстил, без облекло	C13	1.4	1.1	0.5	5.8	-7.9	5.3
Производство на облекло	C14	3.9	-2.0	-0.2	-1.0	-5.0	-1.3
Обработка на кожи; производство на обувки и други изделия от обработени кожи без косъм	C15	-0.4	-19.2	11.2	8.8	-8.1	-0.4
Производство на дървен материал и изделия от него, без мебели	C16	1.8	2.9	1.5	-0.4	6.1	-0.7
Производство на хартия, картон и изделия от хартия и картон	C17	-4.9	0.9	0.0	5.0	4.6	-5.3
Печатна дейност и възпроизвеждане на записани носители	C18	7.0	1.2	0.8	2.2	-2.2	-2.8
Производство на кокс и рафинирани нефтопродукти	C19
Производство на химични продукти	C20	0.7	0.6	-5.5	4.1	-1.0	0.3
Производство на лекарствени вещества и продукти	C21	-5.3	-2.3	1.8	7.5	-1.3	2.6
Производство на изделия от каучук и пластмаси	C22	10.4	1.5	2.5	-0.1	-2.2	4.5
Производство на изделия от други неметални минерални суровини	C23	14.7	-7.1	4.3	-1.6	4.7	-6.8
Производство на основни метали	C24	-1.6	2.3	-2.8	-3.9	1.9	3.5
Производство на метални изделия, без машини и оборудване	C25	-4.1	0.6	22.1	3.5	-9.3	0.5
Производство на компютърна и комуникационна техника, електронни и оптични продукти	C26	4.1	-1.5	1.2	15.9	7.7	-9.7
Производство на електрически съоръжения	C27	6.4	0.0	2.1	3.2	-2.8	5.7
Производство на машини и оборудване с общо и специално предназначение	C28	10.2	5.0	7.6	-1.6	-1.7	5.5
Производство на автомобили, ремаркета и полуремаркета	C29	19.7	18.9	12.3	14.6	3.1	4.0
Производство на превозни средства, без автомобили	C30	1.4	16.4	-5.1	5.1	-2.3	-17.6
Производство на мебели	C31	2.9	3.6	0.0	2.1	-4.6	0.1
Производство, неklasифицирано другаде	C32	28.0	1.4	7.6	-7.0	-4.3	-10.3
Ремонт и инсталиране на машини и оборудване	C33	16.6	-22.0	-1.4	7.4	9.7	-18.5
Производство и разпределение на електрическа и топлинна енергия и газ	D	0.0	-0.7	0.0	-2.5	-0.8	0.7
Производство и разпределение на електрическа и топлинна енергия и газ	D35	0.0	-0.7	0.0	-2.5	-0.8	0.7

¹ Сезонно изгладени данни.

* Предварителни данни.

„..“ - конфиденциални данни.

Таблица 2

Изменение на индексите на промишленото производство спрямо съответния месец на предходната година¹

(Проценти)

Икономически дейности	Код по КИД - 2008	2020					
		VII	VIII	IX	X	XI	XII*
Промисленост - общо	V_TO_E36	-6.1	-5.9	-2.7	-3.1	-5.0	-3.3
Добивна промисленост	B	-3.1	13.6	-2.3	-12.8	-15.7	-6.9
Добив на въглища	B05	-20.5	-6.6	-29.4	-25.7	-23.6	-25.6
Добив на нефт и природен газ	B06
Добив на метални руди	B07	4.9	25.2	12.5	-9.8	-28.3	-10.2
Добив на неметални материали и суровини	B08	-2.3	9.3	0.0	-5.1	21.4	47.2
Спомагателни дейности в добива	B09
Преработваща промисленост	C	-5.9	-6.8	-2.3	-1.6	-3.8	-2.2
Производство на хранителни продукти	C10	-0.6	-11.3	-3.8	-6.9	-3.7	-5.1
Производство на напитки	C11	-2.9	-8.4	-1.5	-4.0	-11.9	-23.4
Производство на тютюневи изделия	C12	-30.3	-6.6	-33.0	-36.1	-29.8	-5.2
Производство на текстил и изделия от текстил, без облекло	C13	2.6	4.8	-3.7	7.2	-4.7	3.0
Производство на облекло	C14	-12.0	-12.4	-15.2	-12.5	-19.0	-17.1
Обработка на кожи; производство на обувки и други изделия от обработени кожи без косъм	C15	-10.9	-26.0	-27.2	-10.7	-29.5	-23.2
Производство на дървен материал и изделия от него, без мебели	C16	-7.1	-0.2	-6.0	-6.0	0.3	-6.6
Производство на хартия, картон и изделия от хартия и картон	C17	-15.0	-10.3	-10.0	-7.3	3.1	-4.5
Печатна дейност и възпроизвеждане на записани носители	C18	-16.2	-10.1	-8.4	-6.8	-16.4	-5.1
Производство на кокс и рафинирани нефтопродукти	C19
Производство на химични продукти	C20	-1.4	5.8	-4.3	-3.2	0.7	-4.7
Производство на лекарствени вещества и продукти	C21	-10.0	-1.6	2.6	11.9	-2.5	15.6
Производство на изделия от каучук и пластмаси	C22	6.0	6.9	11.2	8.2	1.0	9.0
Производство на изделия от други неметални минерални суровини	C23	7.8	-0.4	2.0	-1.9	2.0	-13.1
Производство на основни метали	C24	-1.6	11.6	15.2	-12.7	-2.8	14.0
Производство на метални изделия, без машини и оборудване	C25	-11.4	-20.3	7.6	13.0	1.3	15.5
Производство на компютърна и комуникационна техника, електронни и оптични продукти	C26	-4.8	-14.0	-7.4	10.1	18.8	-5.6
Производство на електрически съоръжения	C27	7.3	2.3	6.3	15.8	4.0	18.3
Производство на машини и оборудване с общо и специално предназначение	C28	-19.1	-11.2	-6.6	-11.7	-10.2	3.0
Производство на автомобили, ремаркета и полуремаркета	C29	-17.7	6.3	0.0	20.5	17.1	34.9
Производство на превозни средства, без автомобили	C30	4.7	20.8	19.3	21.3	11.7	-13.9
Производство на мебели	C31	-1.2	5.5	7.1	8.6	0.3	3.9
Производство, неklasифицирано другаде	C32	-35.2	-9.7	-11.8	-31.2	-44.1	-49.7
Ремонт и инсталиране на машини и оборудване	C33	3.4	-25.4	-26.4	-21.4	-0.6	-18.3
Производство и разпределение на електрическа и топлинна енергия и газ	D	-9.7	-9.8	-6.6	-7.0	-6.7	-6.0
Производство и разпределение на електрическа и топлинна енергия и газ	D35	-9.7	-9.8	-6.6	-7.0	-6.7	-6.0

¹ Календарно изгладени данни.

* Предварителни данни.

„...“ - конфиденциални данни.

Индекси на промишленото производство
(Сезонно изгладени, 2015 = 100)

Код по КИД - 2008	2019	2020											
	ХІІ	I	II	III	IV	V	VI	VII	VIII	IX	X	XI	XII*
В_TO_E36	105.5	107.8	108.7	103.2	91.2	92.4	98.0	100.1	101.0	103.5	103.9	102.1	102.2
В	107.0	103.8	111.1	112.0	105.8	99.8	110.0	99.9	108.4	103.7	93.9	88.1	98.9
В05	74.8	66.2	85.3	84.1	83.6	62.7	71.5	63.9	71.7	60.3	53.9	51.9	52.6
В06
В07	143.5	127.7	128.7	139.0	132.2	135.5	152.7	132.0	133.8	141.1	129.9	96.5	128.9
В08	100.8	130.5	107.2	109.9	89.8	87.9	103.0	99.6	108.2	105.7	99.5	123.7	133.0
В09
С	113.3	118.1	116.5	108.5	94.2	96.6	102.6	106.0	106.9	110.5	112.5	110.8	110.7
С10	110.0	120.2	115.9	115.1	101.0	104.1	110.6	106.6	98.9	104.1	105.7	105.3	104.1
С11	99.2	118.6	111.7	95.1	81.7	92.8	97.0	97.9	97.7	102.1	100.0	90.3	80.5
С12	43.7	39.2	39.2	40.2	41.7	34.0	39.0	37.6	36.5	33.2	32.4	34.7	37.3
С13	98.1	110.8	102.6	89.3	80.9	96.0	94.1	95.5	96.5	97.0	102.6	94.5	99.5
С14	79.1	80.0	79.6	68.6	69.6	87.2	70.7	73.4	72.0	71.9	71.2	67.6	66.7
С15	89.8	92.8	86.8	61.9	66.2	74.7	81.2	80.8	65.3	72.6	79.0	72.6	72.3
С16	83.9	86.0	79.3	71.6	57.6	61.1	69.7	71.0	73.0	74.1	73.9	78.4	77.9
С17	96.6	95.1	98.9	97.9	91.6	88.9	91.1	86.7	87.5	87.5	91.8	96.1	90.9
С18	105.9	111.9	113.5	99.5	85.0	90.0	93.4	99.9	101.1	102.0	104.2	101.8	99.0
С19
С20	119.0	118.6	124.2	122.3	111.9	109.7	114.7	115.6	116.2	109.8	114.2	113.1	113.5
С21	107.7	114.8	107.0	125.4	130.0	121.2	120.3	114.0	111.4	113.4	121.9	120.3	123.4
С22	139.1	139.4	140.7	133.1	120.0	120.0	125.9	139.0	141.1	144.6	144.5	141.3	147.8
С23	122.5	123.0	118.5	103.8	90.4	89.7	101.0	115.8	107.6	112.2	110.5	115.6	107.8
С24	112.1	113.5	113.2	109.1	106.2	112.4	115.7	113.8	116.4	113.1	108.7	110.8	114.6
С25	101.6	125.8	137.9	118.2	102.1	110.2	106.8	102.5	103.1	125.9	130.3	118.2	118.8
С26	177.6	156.5	163.3	138.2	142.6	143.1	141.1	146.9	144.7	146.5	169.7	182.9	165.2
С27	121.5	126.2	132.6	120.0	110.6	109.0	121.8	129.5	129.5	132.2	136.5	132.7	140.2
С28	107.8	116.4	113.3	102.2	78.8	76.6	86.2	95.0	99.7	107.3	105.6	103.7	109.4
С29	128.0	152.9	151.7	122.2	39.1	57.9	90.9	108.9	129.5	145.5	166.7	171.9	178.8
С30	174.1	184.5	191.3	166.6	179.0	162.6	169.1	171.5	199.7	189.5	199.1	194.6	160.3
С31	98.5	105.7	105.4	78.5	69.4	81.0	100.7	103.7	107.4	107.4	109.7	104.7	104.8
С32	180.5	175.7	200.4	79.0	76.3	82.0	83.2	106.6	108.0	116.2	108.1	103.5	92.8
С33	108.8	140.9	128.1	140.2	109.5	92.1	105.1	122.6	95.7	94.3	101.3	111.1	90.5
Д	77.6	77.9	78.1	81.9	73.5	71.3	74.9	74.9	74.4	74.4	72.6	72.0	72.5
Д35	77.6	77.9	78.1	81.9	73.5	71.3	74.9	74.9	74.4	74.4	72.6	72.0	72.5

* Предварителни данни.
„..“ - конфиденциални данни.

Таблица 4

Индекси на промишленото производство
(Календарно изгладени, 2015 = 100)

Код по КИД - 2008	2017	2018	2019	2020											
	XII	XII	XII	I	II	III	IV	V	VI	VII	VIII	IX	X	XI	XII*
В_TO_E36	113.6	109.3	107.9	103.1	105.2	104.9	86.7	87.8	100.0	103.5	96.7	103.3	108.7	108.3	104.4
В	109.2	111.6	116.5	102.6	105.5	106.9	97.5	93.0	106.3	97.5	105.7	107.8	105.8	94.0	108.5
В05	104.2	116.0	93.6	81.7	87.8	73.6	64.5	45.2	52.8	56.2	67.8	65.4	74.8	64.9	69.7
В06
В07	115.8	117.4	143.5	127.7	128.7	139.0	132.2	135.5	152.7	132.0	133.8	141.1	129.9	96.5	128.9
В08	95.6	89.9	99.7	86.6	82.2	100.9	87.7	90.3	112.5	107.3	117.8	117.3	113.5	146.4	146.9
В09
С	113.5	109.7	109.7	104.9	110.7	108.6	91.2	95.1	108.1	112.3	102.4	111.9	120.2	118.5	107.3
С10	115.8	109.4	114.7	103.1	100.5	113.9	95.1	101.7	113.8	108.0	100.5	110.8	116.5	112.5	108.8
С11	101.3	101.4	96.8	75.7	81.0	89.3	75.2	98.2	118.8	121.9	123.7	115.2	94.1	81.3	74.2
С12	56.3	63.4	43.0	25.3	24.8	37.4	44.2	36.3	38.5	39.7	32.7	32.6	36.4	39.3	40.7
С13	86.6	88.4	85.3	96.7	100.7	99.9	82.4	106.9	104.5	99.7	76.7	93.5	108.5	99.2	87.8
С14	95.4	80.8	76.2	82.6	79.9	66.2	62.0	78.2	75.0	85.8	69.2	70.4	72.5	67.9	63.1
С15	88.3	80.8	79.5	92.7	86.6	65.0	59.3	68.8	88.8	91.5	55.6	69.4	89.3	78.4	61.1
С16	81.5	73.6	79.3	70.5	70.4	69.7	56.8	61.2	74.7	76.4	72.3	78.0	81.0	85.3	74.1
С17	90.5	93.7	92.0	93.6	96.3	101.4	89.9	89.1	93.1	86.5	85.0	85.0	95.3	99.2	87.8
С18	107.5	108.8	109.9	98.9	105.9	100.4	79.9	88.8	94.8	100.3	95.4	100.5	112.8	117.7	104.3
С19
С20	124.6	112.3	116.2	109.7	116.5	132.5	114.4	109.2	118.6	118.2	112.1	109.3	116.0	114.7	110.8
С21	118.3	132.1	109.5	111.5	99.2	136.8	131.0	118.7	126.4	114.5	97.8	110.3	120.9	131.1	126.5
С22	107.5	120.6	120.3	123.5	131.0	139.9	116.0	118.0	130.7	149.8	135.1	150.3	163.3	151.1	131.1
С23	92.2	101.3	110.3	87.5	96.8	104.4	87.8	95.5	107.9	126.2	113.0	120.5	123.4	125.4	95.8
С24	115.4	113.7	100.0	119.2	112.1	114.5	102.7	107.4	117.6	114.3	110.9	111.1	107.8	117.6	114.0
С25	151.2	113.5	113.2	92.1	125.6	119.9	97.7	105.2	114.2	109.7	102.1	129.3	135.9	130.5	130.7
С26	138.7	144.4	189.6	143.3	153.7	143.1	137.9	136.4	147.7	150.0	129.3	143.1	182.2	200.3	179.0
С27	102.5	107.7	106.4	115.5	130.2	125.9	107.6	103.1	128.3	135.1	118.5	136.8	153.4	147.3	125.9
С28	120.7	118.5	102.0	105.1	109.7	106.0	80.9	75.6	91.1	99.5	86.4	107.9	112.3	111.7	105.0
С29	117.8	103.5	114.2	157.0	155.4	126.6	40.0	58.1	107.7	115.5	131.6	151.9	190.7	183.6	154.1
С30	89.1	108.8	153.3	182.2	204.9	193.7	176.2	168.4	168.1	153.8	164.2	159.6	197.8	213.1	132.0
С31	115.0	107.0	99.2	91.3	95.8	80.9	64.7	81.3	106.5	108.9	105.9	109.5	118.1	112.7	103.1
С32	129.3	129.3	163.3	161.3	182.7	81.3	73.2	81.3	93.9	108.6	106.6	121.2	119.5	111.7	82.1
С33	152.3	176.3	146.1	102.2	109.1	138.7	97.8	83.9	107.4	126.8	92.8	98.0	105.0	127.3	119.4
Д	116.3	106.8	97.1	97.7	85.0	91.8	65.2	57.3	65.0	69.8	69.0	66.9	65.1	75.5	91.3
Д35	116.3	106.8	97.1	97.7	85.0	91.8	65.2	57.3	65.0	69.8	69.0	66.9	65.1	75.5	91.3

* Предварителни данни.
„..“ - конфиденциални данни.