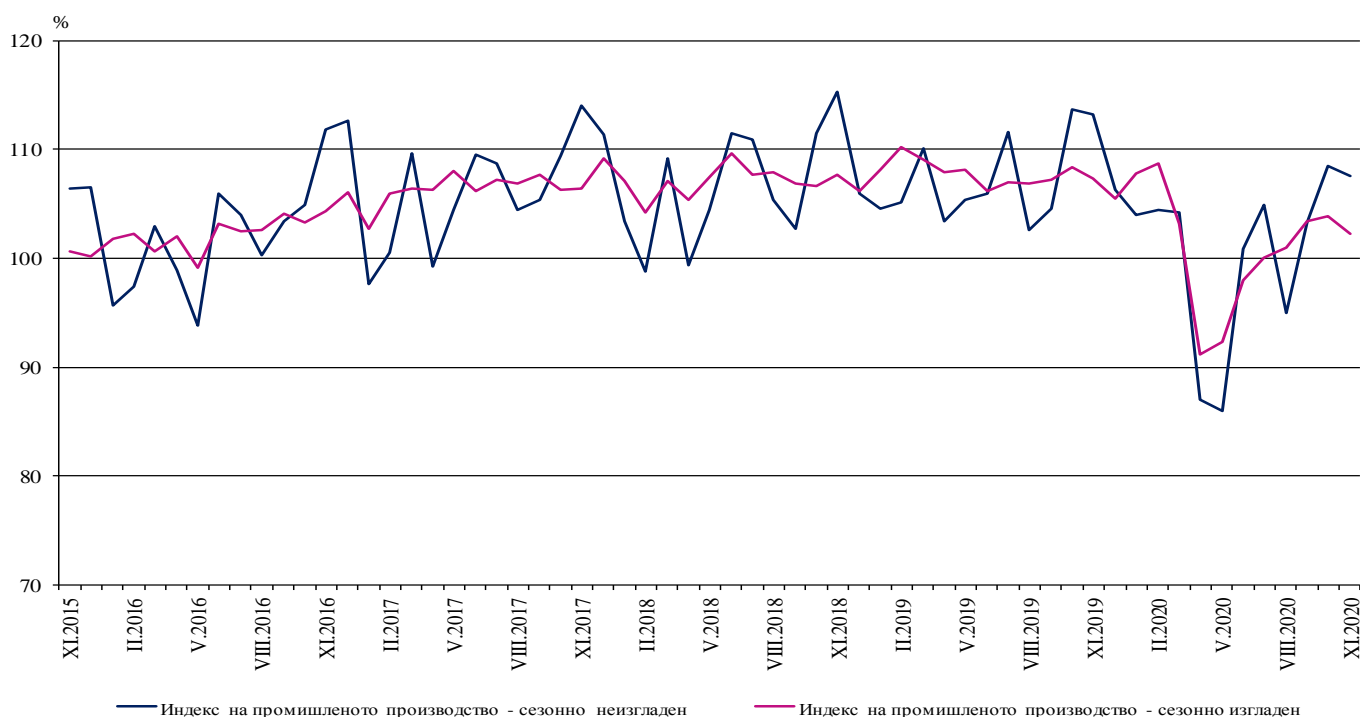


ИНДЕКСИ НА ПРОМИШЛЕНОТО ПРОИЗВОДСТВО ПРЕЗ НОЕМВРИ 2020 ГОДИНА¹

По предварителни данни през ноември 2020 г. сезонно изгладеният² индекс на промишленото производство³ намалява с 1.5% в сравнение с октомври 2020 година.

През ноември 2020 г. при календарно изгладения индекс⁴ на промишленото производство е регистриран спад от 5.0% спрямо съответния месец на 2019 година.

Фиг. 1. Индекси на промишленото производство (2015 = 100)



¹ Данните за ноември 2020 г. са предварителни. Окончателните данни за октомври 2020 г. са публикувани на сайта на НСИ (<http://www.nsi.bg/bg>).

² Сезонното изглаждане е статистически метод за отстраняване на сезонния компонент на времевия ред.

³ Месечните индекси на производството измерват измененията в произведената продукция на промишлените предприятия. Тази информация е подходяща за проследяване на текущото икономическо развитие и за краткосрочни прогнози. Индексите не измерват действителното равнище на производството, а оценяват средното изменение на производството между два времеви периода. За оценката на индексите се извършва представително наблюдение на предприятията от промишлеността, като извадката обхваща предприятия, чийто годишен оборот надхвърля 97% от оборота на цялата промишленост.

Индексите на промишленото производство се изчисляват при постоянна база чрез претегляне със структурата на добавената стойност по факторни разходи.

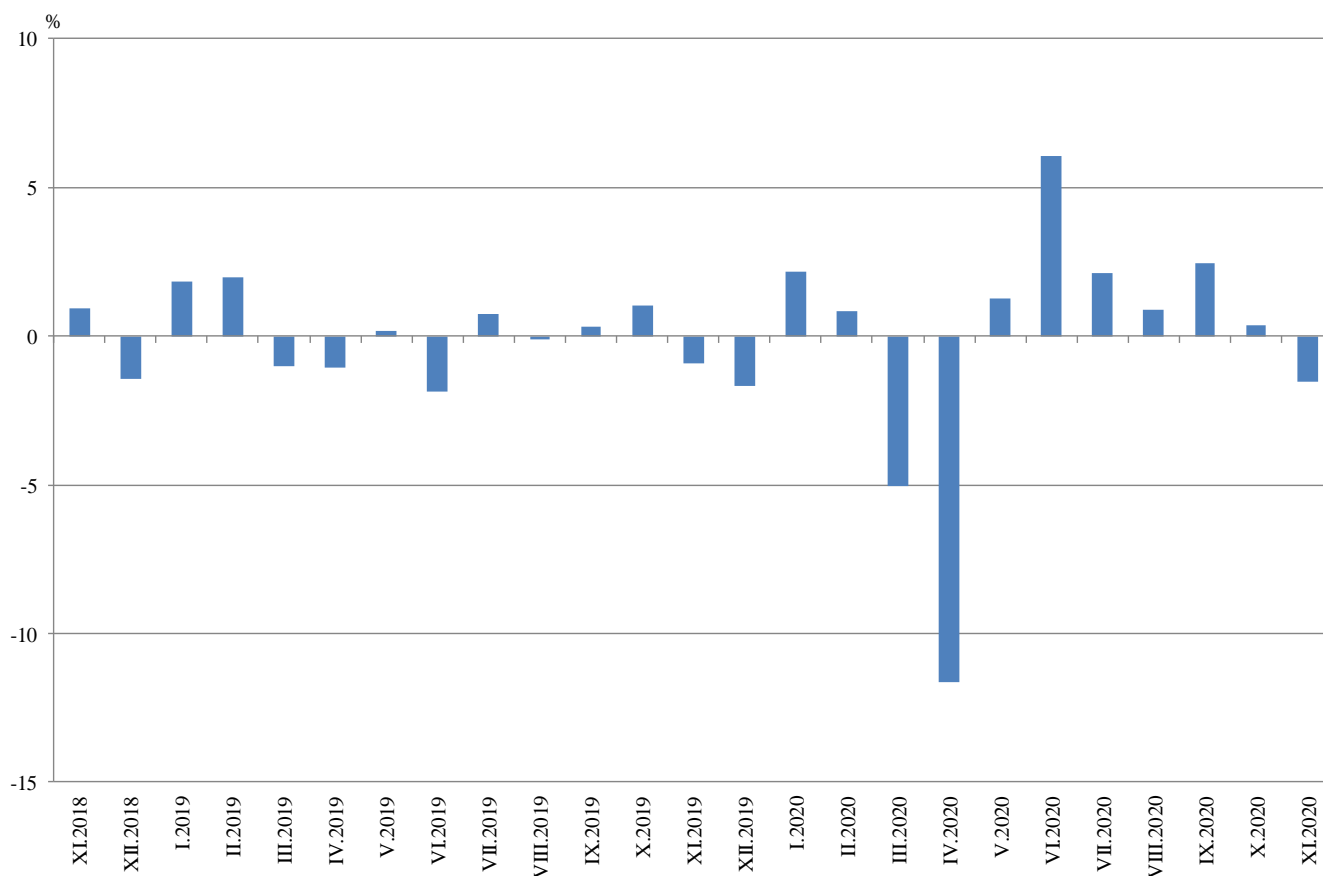
⁴ Календарното изглаждане представлява отстраняване на вариациите в месечните данни, дължащи се на различния брой календарни и работни дни в месеците, на националните празници, както и на наличието на екстремни стойности (например наличието на повече неработни дни през май може да допринесе за спад на производството в някои дейности).

Месечни изменения

През ноември 2020 г. понижение спрямо предходния месец е регистрирано в добивната промишленост - с 9.2%, преработващата промишленост - с 1.1%, и при производството и разпределението на електрическа и топлоенергия и газ - с 0.8%.

По-значителен спад в преработващата промишленост се наблюдава при: производството на напитки и производството на текстил и изделия от текстил, без облекло - по 8.9%, производството на метални изделия, без машини и оборудване - със 7.9%, производството на облекло - с 5.7%. Съществено увеличение е регистрирано при: ремонта и инсталирането на машини и оборудване - с 10.9%, производството на компютърна и комуникационна техника, електронни и оптични продукти - със 7.6%, производството на дървен материал и изделия от него, без мебели - с 6.6%.

Фиг. 2. Изменение на индекса на промишленото производство спрямо предходния месец (Сезонно изгладени)

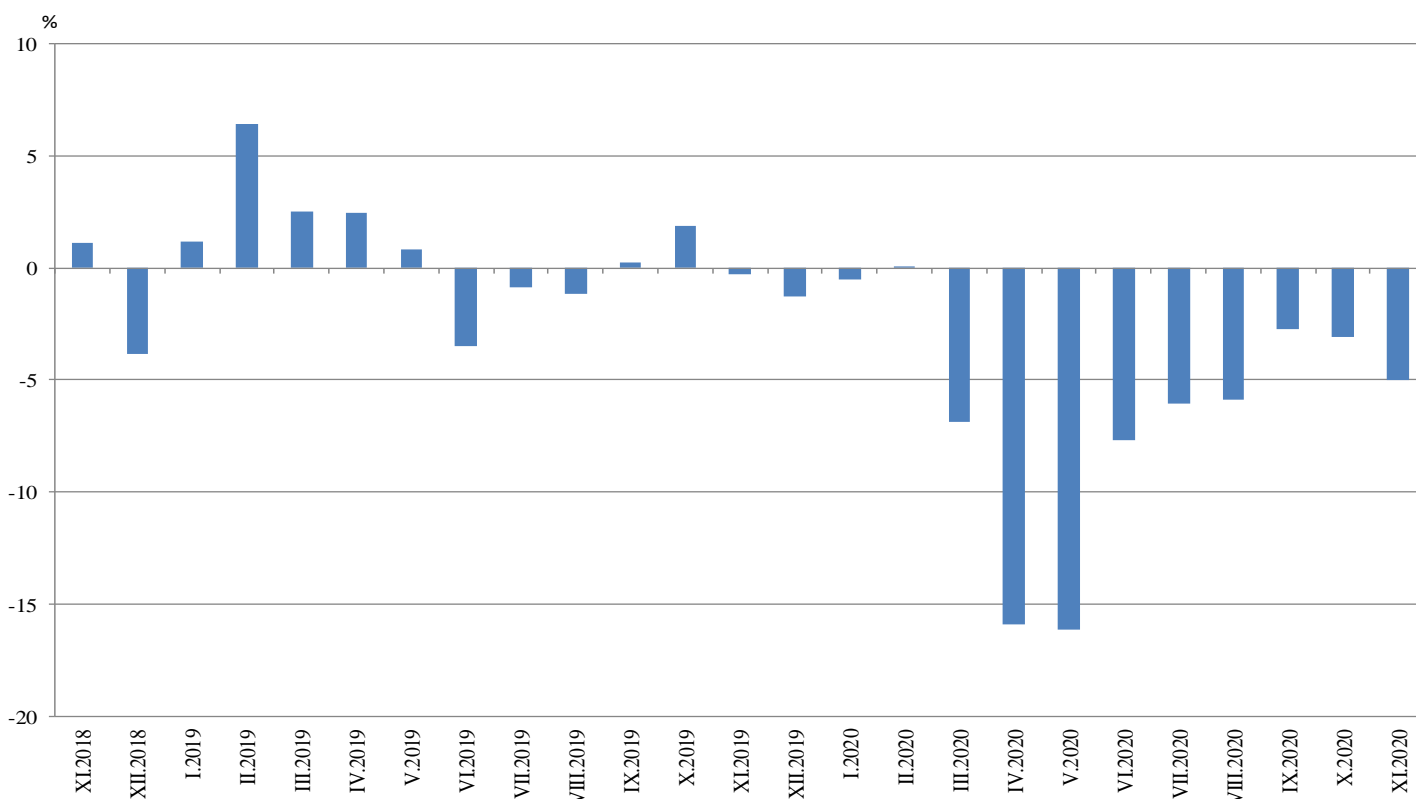


Годишни изменения

На годишна база спад на промишленото производство, изчислен от календарно изгладените данни, е отчетен в добивната промишленост - с 18.1%, при производството и разпределението на електрическа и топлоенергия и газ - с 6.6%, и при преработващата промишленост - с 3.7%.

По-значително намаление в преработващата промишленост спрямо съответния месец на предходната година се наблюдава при: производството, некласифицирано другаде - с 44.2%, производството на тютюневи изделия - с 29.8%, обработката на кожи; производството на обувки и други изделия от обработени кожи без косъм - с 29.5%, производството на облекло - с 18.6%, производството на напитки - с 13.1%. Най-голямо увеличение е отчетено при: производството на компютърна и комуникационна техника, електронни и оптични продукти - с 18.7%, производството на автомобили, ремаркета и полуремаркета - със 17.1%, производството на превозни средства без автомобили - с 11.5%.

Фиг. 3. Изменение на индекса на промишленото производство спрямо съответния месец на предходната година (Календарно изгладени)



Приложение

Таблица 1
Изменение на индексите на промишленото производство спрямо предходния месец⁵
(Проценти)

Икономически дейности	Код по КИД - 2008	2020					
		VI	VII	VIII	IX	X	XI*
Промисленост - общо	В_TO_E36	6.1	2.1	0.9	2.5	0.4	-1.5
Добивна промишленост	В	10.2	-9.2	8.6	-4.4	-9.4	-9.2
Добив на въглища	B05	14.1	-10.7	12.2	-15.8	-10.6	-3.3
Добив на нефт и природен газ	B06
Добив на метални руди	B07	12.7	-13.6	1.4	5.4	-8.0	-25.7
Добив на неметални материали и суровини	B08	17.2	-3.3	8.6	-2.3	-5.9	13.3
Спомагателни дейности в добива	B09
Преработваща промишленост	С	6.2	3.3	0.8	3.4	1.7	-1.1
Производство на хранителни продукти	C10	6.2	-3.6	-7.2	5.3	1.5	-1.1
Производство на напитки	C11	4.5	1.0	-0.3	4.5	-2.0	-8.9
Производство на тютюневи изделия	C12	14.8	-3.7	-2.9	-9.1	-2.2	6.3
Производство на текстил и изделия от текстил, без облекло	C13	-2.0	1.4	1.1	0.5	5.8	-8.9
Производство на облекло	C14	-19.0	3.9	-2.0	-0.2	-1.0	-5.7
Обработка на кожи; производство на обувки и други изделия от обработени кожи без косъм	C15	8.7	-0.4	-19.2	11.2	8.8	-4.8
Производство на дървен материал и изделия от него, без мебели	C16	14.1	1.8	2.9	1.5	-0.4	6.6
Производство на хартия, картон и изделия от хартия и картон	C17	2.5	-4.9	0.9	0.0	5.0	5.1
Печатна дейност и възпроизвеждане на записани носители	C18	3.8	7.0	1.2	0.8	2.2	-2.0
Производство на кокс и рафинирани нефтопродукти	C19
Производство на химични продукти	C20	4.6	0.7	0.6	-5.5	4.1	-1.5
Производство на лекарствени вещества и продукти	C21	-0.8	-5.3	-2.3	1.8	7.5	-0.1
Производство на изделия от каучук и пластмаси	C22	4.9	10.4	1.5	2.5	-0.1	-2.2
Производство на изделия от други неметални минерални суровини	C23	12.5	14.7	-7.1	4.3	-1.6	5.4
Производство на основни метали	C24	2.9	-1.6	2.3	-2.8	-3.9	-0.3
Производство на метални изделия, без машини и оборудване	C25	-3.1	-4.1	0.6	22.1	3.5	-7.9
Производство на компютърна и комуникационна техника, електронни и оптични продукти	C26	-1.4	4.1	-1.5	1.2	15.9	7.6
Производство на електрически съоръжения	C27	11.7	6.4	0.0	2.1	3.2	-3.7
Производство на машини и оборудване с общо и специално предназначение	C28	12.6	10.2	5.0	7.6	-1.6	-1.2
Производство на автомобили, ремаркета и полуремаркета	C29	57.2	19.7	18.9	12.3	14.6	3.6
Производство на превозни средства, без автомобили	C30	4.0	1.4	16.4	-5.1	5.1	-0.6
Производство на мебели	C31	24.4	2.9	3.6	0.0	2.1	-4.5
Производство, неklasифицирано другаде	C32	1.5	28.0	1.4	7.6	-7.0	-4.0
Ремонт и инсталиране на машини и оборудване	C33	14.2	16.6	-22.0	-1.4	7.4	10.9
Производство и разпределение на електрическа и топлинна енергия и газ	Д	5.1	0.0	-0.7	0.0	-2.5	-0.8
Производство и разпределение на електрическа и топлинна енергия и газ	D35	5.1	0.0	-0.7	0.0	-2.5	-0.8

⁵ Сезонно изгладени данни.

* Предварителни данни.

„..“ - конфиденциални данни.

Таблица 2

Изменение на индексите на промишленото производство спрямо съответния месец на предходната година⁶

(Проценти)

Икономически дейности	Код по КИД - 2008	2020					
		VI	VII	VIII	IX	X	XI*
Промисленост - общо	В_TO_E36	-7.7	-6.1	-5.9	-2.7	-3.1	-5.0
Добивна промишленост	В	16.4	-3.1	13.6	-2.3	-12.8	-18.1
Добив на въглища	B05	-7.1	-20.5	-6.6	-29.4	-25.7	-23.6
Добив на нефт и природен газ	B06
Добив на метални руди	B07	30.0	4.9	25.2	12.5	-9.8	-28.2
Добив на неметални материали и суровини	B08	9.5	-2.3	9.3	0.0	-5.1	6.5
Спомагателни дейности в добива	B09
Преработваща промишленост	С	-9.7	-5.9	-6.8	-2.3	-1.6	-3.7
Производство на хранителни продукти	C10	4.2	-0.6	-11.3	-3.8	-6.9	-4.7
Производство на напитки	C11	-7.3	-2.9	-8.4	-1.5	-4.0	-13.1
Производство на тютюневи изделия	C12	-6.9	-30.3	-6.6	-33.0	-36.1	-29.8
Производство на текстил и изделия от текстил, без облекло	C13	-5.5	2.6	4.8	-3.7	7.2	-5.7
Производство на облекло	C14	-15.4	-12.0	-12.4	-15.2	-12.5	-18.6
Обработка на кожи; производство на обувки и други изделия от обработени кожи без косъм	C15	-9.5	-10.9	-26.0	-27.2	-10.7	-29.5
Производство на дървен материал и изделия от него, без мебели	C16	-2.7	-7.1	-0.2	-6.0	-6.0	0.8
Производство на хартия, картон и изделия от хартия и картон	C17	-7.0	-15.0	-10.3	-10.0	-7.3	3.1
Печатна дейност и възпроизвеждане на записани носители	C18	-23.2	-16.2	-10.1	-8.4	-6.8	-16.4
Производство на кокс и рафинирани нефтопродукти	C19
Производство на химични продукти	C20	-0.8	-1.4	5.8	-4.3	-3.2	0.1
Производство на лекарствени вещества и продукти	C21	1.6	-10.0	-1.6	2.6	11.9	-0.3
Производство на изделия от каучук и пластмаси	C22	-8.5	6.0	6.9	11.2	8.2	1.5
Производство на изделия от други неметални минерални суровини	C23	-8.5	7.8	-0.4	2.0	-1.9	2.5
Производство на основни метали	C24	31.0	-1.6	11.6	15.2	-12.7	-2.8
Производство на метални изделия, без машини и оборудване	C25	-14.1	-11.4	-20.3	7.6	13.0	2.8
Производство на компютърна и комуникационна техника, електронни и оптични продукти	C26	-12.3	-4.8	-14.0	-7.4	10.1	18.7
Производство на електрически съоръжения	C27	-2.8	7.3	2.3	6.3	15.8	3.8
Производство на машини и оборудване с общо и специално предназначение	C28	-29.4	-19.1	-11.2	-6.6	-11.7	-9.3
Производство на автомобили, ремаркета и полуремаркета	C29	-26.0	-17.7	6.3	0.0	20.5	17.1
Производство на превозни средства, без автомобили	C30	18.1	4.7	20.8	19.3	21.3	11.5
Производство на мебели	C31	-2.3	-1.2	5.5	7.1	8.6	0.0
Производство, неклассифицирано другаде	C32	-46.1	-35.2	-9.7	-11.8	-31.2	-44.2
Ремонт и инсталиране на машини и оборудване	C33	-24.8	3.4	-25.4	-26.4	-21.4	0.0
Производство и разпределение на електрическа и топлинна енергия и газ	D	-8.5	-9.7	-9.8	-6.6	-7.0	-6.6
Производство и разпределение на електрическа и топлинна енергия и газ	D35	-8.5	-9.7	-9.8	-6.6	-7.0	-6.6

⁶ Календарно изгладени данни.

* Предварителни данни.

„...“ - конфиденциални данни.

Индекси на промишленото производство
(Сезонно изгладени, 2015 = 100)

Код по КИД - 2008	2019		2020										
	XI	XII	I	II	III	IV	V	VI	VII	VIII	IX	X	XI*
В_ТО_Е36	107.3	105.5	107.8	108.7	103.2	91.2	92.4	98.0	100.1	101.0	103.5	103.9	102.3
В	102.9	107.0	103.8	111.1	112.0	105.8	99.8	110.0	99.9	108.4	103.7	93.9	85.3
В05	71.8	74.8	66.2	85.3	84.1	83.6	62.7	71.5	63.9	71.7	60.3	53.9	52.2
В06
В07	134.4	143.5	127.7	128.7	139.0	132.2	135.5	152.7	132.0	133.8	141.1	129.9	96.5
В08	108.4	100.8	130.5	107.2	109.9	89.8	87.9	103.0	99.6	108.2	105.7	99.5	112.7
В09
С	115.8	113.3	118.1	116.5	108.5	94.2	96.6	102.6	106.0	106.9	110.5	112.5	111.2
С10	109.5	110.0	120.2	115.9	115.1	101.0	104.1	110.6	106.6	98.9	104.1	105.7	104.5
С11	103.8	99.2	118.6	111.7	95.1	81.7	92.8	97.0	97.9	97.7	102.1	100.0	91.1
С12	49.2	43.7	39.2	39.2	40.2	41.7	34.0	39.0	37.6	36.5	33.2	32.4	34.5
С13	99.4	98.1	110.8	102.6	89.3	80.9	96.0	94.1	95.5	96.5	97.0	102.6	93.4
С14	82.2	79.1	80.0	79.6	68.6	69.6	87.2	70.7	73.4	72.0	71.9	71.2	67.1
С15	104.6	89.8	92.8	86.8	61.9	66.2	74.7	81.2	80.8	65.3	72.6	79.0	75.2
С16	78.8	83.9	86.0	79.3	71.6	57.6	61.1	69.7	71.0	73.0	74.1	73.9	78.8
С17	96.2	96.6	95.1	98.9	97.9	91.6	88.9	91.1	86.7	87.5	87.5	91.8	96.4
С18	123.8	105.9	111.9	113.5	99.5	85.0	90.0	93.4	99.9	101.1	102.0	104.2	102.1
С19
С20	112.3	119.0	118.6	124.2	122.3	111.9	109.7	114.7	115.6	116.2	109.8	114.2	112.6
С21	122.0	107.7	114.8	107.0	125.4	130.0	121.2	120.3	114.0	111.4	113.4	121.9	121.8
С22	140.9	139.1	139.4	140.7	133.1	120.0	120.0	125.9	139.0	141.1	144.6	144.5	141.3
С23	115.2	122.5	123.0	118.5	103.8	90.4	89.7	101.0	115.8	107.6	112.2	110.5	116.4
С24	111.5	112.1	113.5	113.2	109.1	106.2	112.4	115.7	113.8	116.4	113.1	108.7	108.5
С25	117.2	101.6	125.8	137.9	118.2	102.1	110.2	106.8	102.5	103.1	125.9	130.3	120.1
С26	160.4	177.6	156.5	163.3	138.2	142.6	143.1	141.1	146.9	144.7	146.5	169.7	182.7
С27	127.8	121.5	126.2	132.6	120.0	110.6	109.0	121.8	129.5	129.5	132.2	136.5	131.4
С28	115.4	107.8	116.4	113.3	102.2	78.8	76.6	86.2	95.0	99.7	107.3	105.6	104.3
С29	149.6	128.0	152.9	151.7	122.2	39.1	57.9	90.9	108.9	129.5	145.5	166.7	172.7
С30	179.9	174.1	184.5	191.3	166.6	179.0	162.6	169.1	171.5	199.7	189.5	199.1	197.9
С31	102.5	98.5	105.7	105.4	78.5	69.4	81.0	100.7	103.7	107.4	107.4	109.7	104.8
С32	184.4	180.5	175.7	200.4	79.0	76.3	82.0	83.2	106.6	108.0	116.2	108.1	103.8
С33	114.2	108.8	140.9	128.1	140.2	109.5	92.1	105.1	122.6	95.7	94.3	101.3	112.4
Д	76.9	77.6	77.9	78.1	81.9	73.5	71.3	74.9	74.9	74.4	74.4	72.6	72.0
Д35	76.9	77.6	77.9	78.1	81.9	73.5	71.3	74.9	74.9	74.4	74.4	72.6	72.0

* Предварителни данни.
„..“ - конфиденциални данни.

Таблица 4

Индекси на промишленото производство
(Календарно изгладени, 2015 = 100)

Код по КИД - 2008	2017	2018	2019		2020										
	XI	XI	XI	XII	I	II	III	IV	V	VI	VII	VIII	IX	X	XI*
В_TO_E36	113.0	114.3	114.0	107.9	103.1	105.2	104.9	86.7	87.8	100.0	103.5	96.7	103.3	108.7	108.3
В	111.4	109.4	111.5	116.5	102.6	105.5	106.9	97.5	93.0	106.3	97.5	105.7	107.8	105.8	91.3
В05	93.0	99.6	85.0	93.6	81.7	87.8	73.6	64.5	45.2	52.8	56.2	67.8	65.4	74.8	64.9
В06
В07	125.2	121.3	134.4	143.5	127.7	128.7	139.0	132.2	135.5	152.7	132.0	133.8	141.1	129.9	96.5
В08	106.6	106.0	120.6	99.7	86.6	82.2	100.9	87.7	90.3	112.5	107.3	117.8	117.3	113.5	128.5
В09
С	118.2	121.3	123.2	109.7	104.9	110.7	108.6	91.2	95.1	108.1	112.3	102.4	111.9	120.2	118.7
С10	112.5	108.0	116.8	114.7	103.1	100.5	113.9	95.1	101.7	113.8	108.0	100.5	110.8	116.5	111.4
С11	82.4	96.8	92.2	96.8	75.7	81.0	89.3	75.2	98.2	118.8	121.9	123.7	115.2	94.1	80.2
С12	62.6	65.9	56.0	43.0	25.3	24.8	37.4	44.2	36.3	38.5	39.7	32.7	32.6	36.4	39.3
С13	107.4	102.2	104.1	85.3	96.7	100.7	99.9	82.4	106.9	104.5	99.7	76.7	93.5	108.5	98.2
С14	99.3	91.2	83.8	76.2	82.6	79.9	66.2	62.0	78.2	75.0	85.8	69.2	70.4	72.5	68.2
С15	92.2	97.3	111.2	79.5	92.7	86.6	65.0	59.3	68.8	88.8	91.5	55.6	69.4	89.3	78.4
С16	91.5	81.9	85.0	79.3	70.5	70.4	69.7	56.8	61.2	74.7	76.4	72.3	78.0	81.0	85.7
С17	104.4	101.3	96.3	92.0	93.6	96.3	101.4	89.9	89.1	93.1	86.5	85.0	85.0	95.3	99.3
С18	112.9	116.1	140.7	109.9	98.9	105.9	100.4	79.9	88.8	94.8	100.3	95.4	100.5	112.8	117.7
С19
С20	125.8	106.8	113.9	116.2	109.7	116.5	132.5	114.4	109.2	118.6	118.2	112.1	109.3	116.0	114.1
С21	119.6	130.2	134.4	109.5	111.5	99.2	136.8	131.0	118.7	126.4	114.5	97.8	110.3	120.9	133.9
С22	128.2	144.9	149.5	120.3	123.5	131.0	139.9	116.0	118.0	130.7	149.8	135.1	150.3	163.3	151.8
С23	113.3	121.1	122.9	110.3	87.5	96.8	104.4	87.8	95.5	107.9	126.2	113.0	120.5	123.4	126.0
С24	127.1	119.9	121.0	100.0	119.2	112.1	114.5	102.7	107.4	117.6	114.3	110.9	111.1	107.8	117.6
С25	144.3	137.4	128.8	113.2	92.1	125.6	119.9	97.7	105.2	114.2	109.7	102.1	129.3	135.9	132.4
С26	144.7	148.8	168.7	189.6	143.3	153.7	143.1	137.9	136.4	147.7	150.0	129.3	143.1	182.2	200.2
С27	116.9	137.5	141.6	106.4	115.5	130.2	125.9	107.6	103.1	128.3	135.1	118.5	136.8	153.4	147.0
С28	128.9	134.2	124.3	102.0	105.1	109.7	106.0	80.9	75.6	91.1	99.5	86.4	107.9	112.3	112.8
С29	135.0	158.5	156.7	114.2	157.0	155.4	126.6	40.0	58.1	107.7	115.5	131.6	151.9	190.7	183.6
С30	115.5	165.9	190.8	153.3	182.2	204.9	193.7	176.2	168.4	168.1	153.8	164.2	159.6	197.8	212.7
С31	111.1	117.9	112.4	99.2	91.3	95.8	80.9	64.7	81.3	106.5	108.9	105.9	109.5	118.1	112.3
С32	145.5	150.2	199.7	163.3	161.3	182.7	81.3	73.2	81.3	93.9	108.6	106.6	121.2	119.5	111.5
С33	124.4	138.1	128.1	146.1	102.2	109.1	138.7	97.8	83.9	107.4	126.8	92.8	98.0	105.0	128.1
Д	98.3	90.3	81.0	97.1	97.7	85.0	91.8	65.2	57.3	65.0	69.8	69.0	66.9	65.1	75.6
Д35	98.3	90.3	81.0	97.1	97.7	85.0	91.8	65.2	57.3	65.0	69.8	69.0	66.9	65.1	75.6

* Предварителни данни.
„..“ - конфиденциални данни.