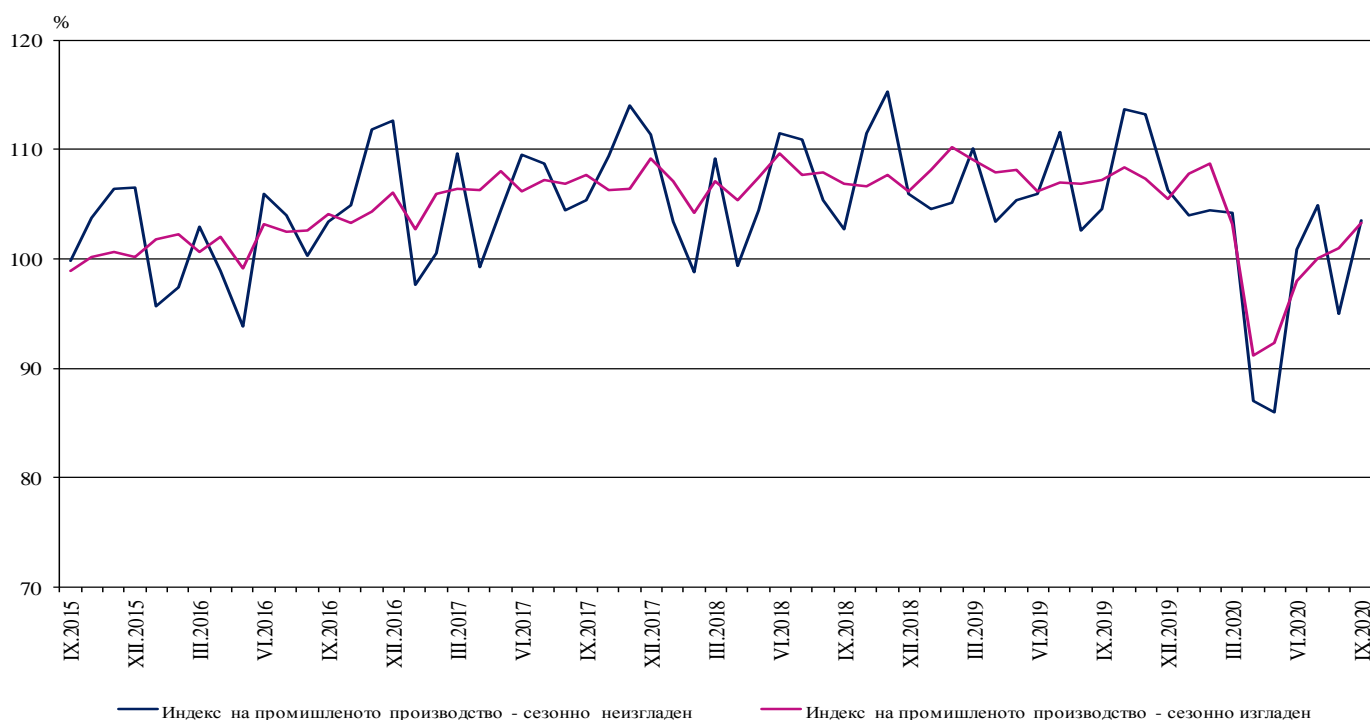


ИНДЕКСИ НА ПРОМИШЛЕНОТО ПРОИЗВОДСТВО ПРЕЗ СЕПТЕМВРИ 2020 ГОДИНА¹

По предварителни данни през септември 2020 г. сезонно изгладеният² индекс на промишленото производство³ се увеличава с 2.3% в сравнение с август 2020 година.

През септември 2020 г. при календарно изгладения индекс⁴ на промишленото производство е регистриран спад от 2.6% спрямо съответния месец на 2019 година.

Фиг. 1. Индекси на промишленото производство (2015 = 100)



¹ Данните за септември 2020 г. са предварителни. Окончателните данни за август 2020 г. са публикувани на сайта на НСИ (<http://www.nsi.bg/bg>).

² Сезонното изглаждане е статистически метод за отстраняване на сезонния компонент на времевия ред.

³ Месечните индекси на производството измерват измененията в произведената продукция на промишлените предприятия. Тази информация е подходяща за проследяване на текущото икономическо развитие и за краткосрочни прогнози. Индексите не измерват действителното равнище на производството, а оценяват средното изменение на производството между два времеви периода. За оценката на индексите се извършва представително наблюдение на предприятията от промишлеността, като извадката обхваща предприятия, чийто годишен оборот надхвърля 97% от оборота на цялата промишленост.

Индексите на промишленото производство се изчисляват при постоянна база чрез претегляне със структурата на добавената стойност по факторни разходи.

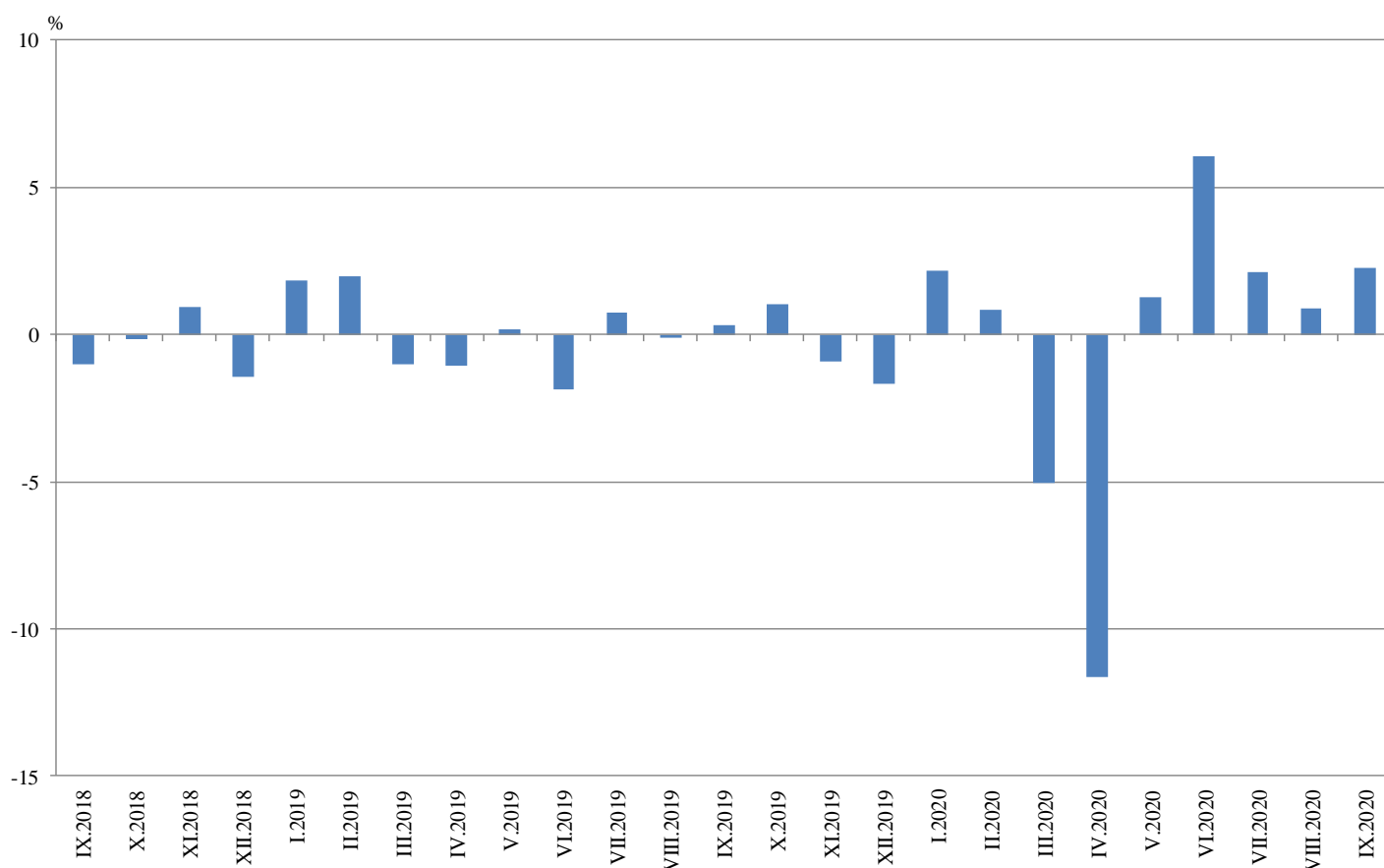
⁴ Календарното изглаждане представлява отстраняване на вариациите в месечните данни, дължащи се на различния брой календарни и работни дни в месеците, на националните празници, както и на наличието на екстремни стойности (например наличието на повече неработни дни през май може да допринесе за спад на производството в някои дейности).

Месечни изменения

През септември 2020 г. повишение спрямо предходния месец е регистрирано в преработващата промишленост - с 3.5%, и при производството и разпределението на електрическа и топлинна енергия и газ - с 0.2%, а понижение - в добивната промишленост - с 4.3%.

По-значителен ръст в преработващата промишленост се наблюдава при: производството на метални изделия, без машини и оборудване - с 21.9%, производството, некласифицирано другаде - с 10.0%, производството на автомобили, ремаркета и полуремаркета - с 9.0%, производството на машини и оборудване с общо и специално предназначение - със 7.5%. Съществено намаление е регистрирано при: производството на тютюневи изделия - с 8.6%, производството на превозни средства, без автомобили - с 5.5%, производството на химични продукти - с 4.3%.

Фиг. 2. Изменение на индекса на промишленото производство спрямо предходния месец (Сезонно изгладени)

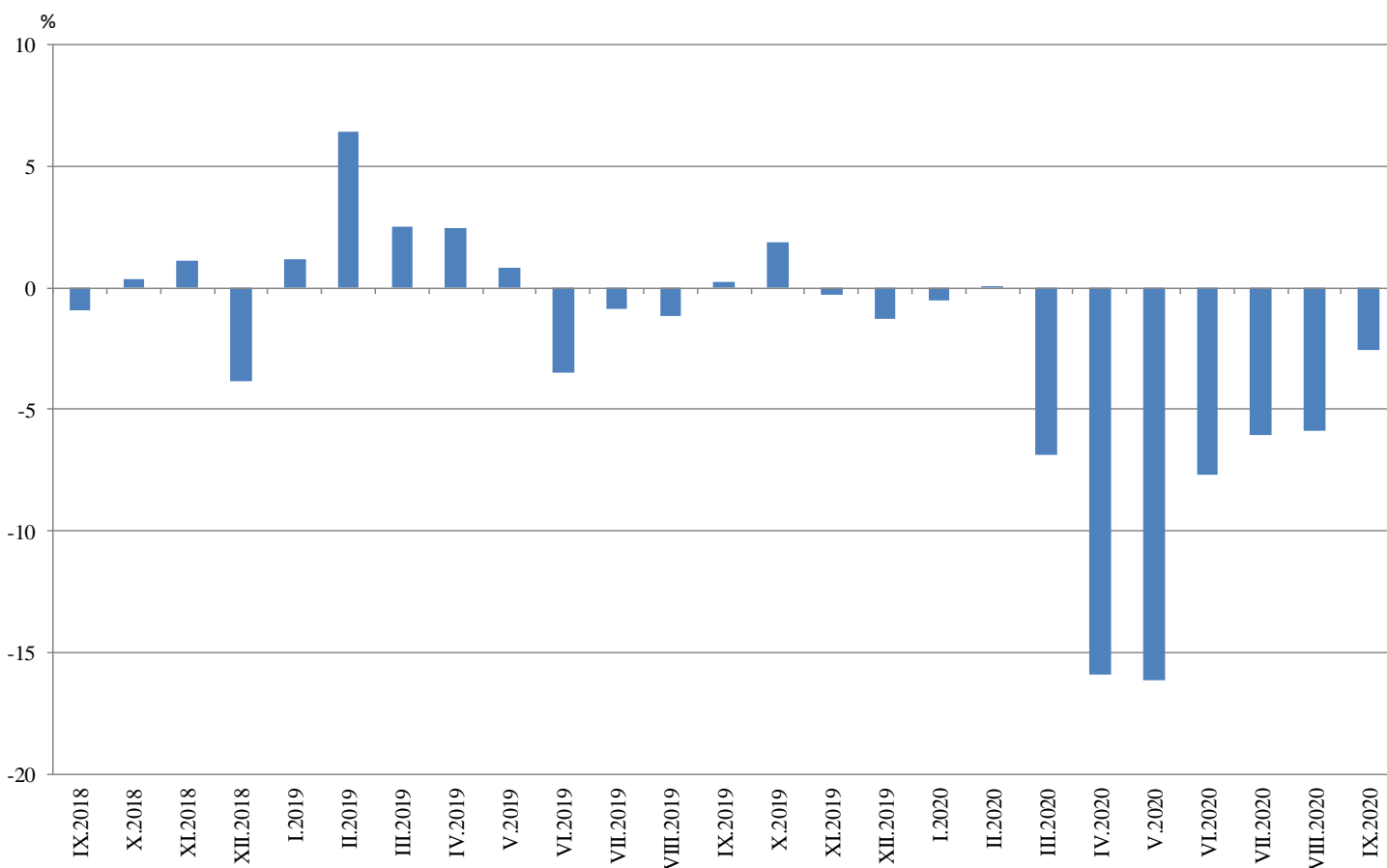


Годишни изменения

На годишна база спад на промишленото производство, изчислен от календарно изгладените данни, е отчетен при производството и разпределението на електрическа и топлоенергия и газ - със 7.1%, в добивната промишленост - с 2.4%, и в преработващата промишленост - с 1.9%.

По-значително намаление в преработващата промишленост спрямо съответния месец на предходната година се наблюдава при: производството на тютюневи изделия - с 33.0%, обработката на кожи; производството на обувки и други изделия от обработени кожи без косъм - с 26.9%, ремонта и инсталирането на машини и оборудване - с 26.2%, производството на облекло - с 14.9%. Най-голямо увеличение е отчетено при: производството на превозни средства, без автомобили - с 19.3%, производството на основни метали - с 15.0%, производството на изделия от каучук и пластмаси - с 11.6%, производството на мебели - с 8.6%.

Фиг. 3. Изменение на индекса на промишленото производство спрямо съответния месец на предходната година (Календарно изгладени)



Приложение

Таблица 1
Изменение на индексите на промишленото производство спрямо предходния месец¹
(Проценти)

| Икономически дейности | Код по КИД - 2008 | 2020 | | | | | |
|--|-------------------|--------------|-------------|-------------|-------------|-------------|-------------|
| | | IV | V | VI | VII | VIII | IX* |
| Промисленост - общо | V_TO_E36 | -11.7 | 1.3 | 6.1 | 2.1 | 0.9 | 2.3 |
| Добивна промисленост | B | -5.6 | -5.6 | 10.2 | -9.2 | 8.6 | -4.3 |
| Добив на въглища | B05 | -0.6 | -25.0 | 14.1 | -10.7 | 12.2 | -15.4 |
| Добив на нефт и природен газ | B06 | .. | .. | .. | .. | .. | .. |
| Добив на метални руди | B07 | -4.9 | 2.5 | 12.7 | -13.6 | 1.4 | 5.4 |
| Добив на неметални материали и суровини | B08 | -18.3 | -2.2 | 17.2 | -3.3 | 8.6 | -2.7 |
| Спомагателни дейности в добива | B09 | .. | .. | .. | .. | .. | .. |
| Преработваща промисленост | C | -13.2 | 2.5 | 6.2 | 3.3 | 0.8 | 3.5 |
| Производство на хранителни продукти | C10 | -12.2 | 3.0 | 6.2 | -3.6 | -7.2 | 5.7 |
| Производство на напитки | C11 | -14.1 | 13.6 | 4.5 | 1.0 | -0.3 | 4.9 |
| Производство на тютюневи изделия | C12 | 3.6 | -18.4 | 14.8 | -3.7 | -2.9 | -8.6 |
| Производство на текстил и изделия от текстил, без облекло | C13 | -9.4 | 18.7 | -2.0 | 1.4 | 1.1 | -0.5 |
| Производство на облекло | C14 | 1.5 | 25.3 | -19.0 | 3.9 | -2.0 | 0.0 |
| Обработка на кожи; производство на обувки и други изделия от обработени кожи без косъм | C15 | 7.0 | 12.7 | 8.7 | -0.4 | -19.2 | 5.6 |
| Производство на дървен материал и изделия от него, без мебели | C16 | -19.5 | 6.1 | 14.1 | 1.8 | 2.9 | 2.0 |
| Производство на хартия, картон и изделия от хартия и картон | C17 | -6.5 | -3.0 | 2.5 | -4.9 | 0.9 | -0.7 |
| Печатна дейност и възпроизвеждане на записани носители | C18 | -14.5 | 5.8 | 3.8 | 7.0 | 1.2 | -0.1 |
| Производство на кокс и рафинирани нефтопродукти | C19 | .. | .. | .. | .. | .. | .. |
| Производство на химични продукти | C20 | -8.5 | -2.0 | 4.6 | 0.7 | 0.6 | -4.3 |
| Производство на лекарствени вещества и продукти | C21 | 3.7 | -6.8 | -0.8 | -5.3 | -2.3 | 1.8 |
| Производство на изделия от каучук и пластмаси | C22 | -9.8 | 0.0 | 4.9 | 10.4 | 1.5 | 2.7 |
| Производство на изделия от други неметални минерални суровини | C23 | -12.9 | -0.7 | 12.5 | 14.7 | -7.1 | 4.0 |
| Производство на основни метали | C24 | -2.6 | 5.8 | 2.9 | -1.6 | 2.3 | -0.6 |
| Производство на метални изделия, без машини и оборудване | C25 | -13.7 | 8.0 | -3.1 | -4.1 | 0.6 | 21.9 |
| Производство на компютърна и комуникационна техника, електронни и оптични продукти | C26 | 3.2 | 0.3 | -1.4 | 4.1 | -1.5 | 1.0 |
| Производство на електрически съоръжения | C27 | -7.9 | -1.4 | 11.7 | 6.4 | 0.0 | 2.3 |
| Производство на машини и оборудване с общо и специално предназначение | C28 | -22.9 | -2.8 | 12.6 | 10.2 | 5.0 | 7.5 |
| Производство на автомобили, ремаркета и полуремаркета | C29 | -68.1 | 48.2 | 57.2 | 19.7 | 18.9 | 9.0 |
| Производство на превозни средства, без автомобили | C30 | 7.4 | -9.2 | 4.0 | 1.4 | 16.4 | -5.5 |
| Производство на мебели | C31 | -11.7 | 16.7 | 24.4 | 2.9 | 3.6 | 1.4 |
| Производство, неклассифицирано другаде | C32 | -3.4 | 7.5 | 1.5 | 28.0 | 1.4 | 10.0 |
| Ремонт и инсталиране на машини и оборудване | C33 | -21.9 | -15.9 | 14.2 | 16.6 | -22.0 | -1.2 |
| Производство и разпределение на електрическа и топлинна енергия и газ | D | -10.2 | -3.1 | 5.1 | 0.0 | -0.7 | 0.2 |
| Производство и разпределение на електрическа и топлинна енергия и газ | D35 | -10.2 | -3.1 | 5.1 | 0.0 | -0.7 | 0.2 |

¹ Сезонно изгладени данни.

* Предварителни данни.

,,“ - конфиденциални данни.

Таблица 2
Изменение на индексите на промишленото производство спрямо съответния месец на предходната година¹

(Проценти)

| Икономически дейности | Код по КИД - 2008 | 2020 | | | | | |
|--|-------------------|--------------|--------------|-------------|-------------|-------------|-------------|
| | | IV | V | VI | VII | VIII | IX* |
| Промисленост - общо | В_TO_E36 | -15.9 | -16.1 | -7.7 | -6.1 | -5.9 | -2.6 |
| Добивна промисленост | В | 8.8 | -8.1 | 16.4 | -3.1 | 13.6 | -2.4 |
| Добив на въглища | B05 | 12.0 | -42.5 | -7.1 | -20.5 | -6.6 | -29.4 |
| Добив на нефт и природен газ | B06 | .. | .. | .. | .. | .. | .. |
| Добив на метални руди | B07 | 13.6 | 11.5 | 30.0 | 4.9 | 25.2 | 12.5 |
| Добив на неметални материали и суровини | B08 | -10.6 | -16.5 | 9.5 | -2.3 | 9.3 | -0.8 |
| Спомагателни дейности в добива | B09 | .. | .. | .. | .. | .. | .. |
| Преработваща промисленост | С | -18.8 | -16.9 | -9.7 | -5.9 | -6.8 | -1.9 |
| Производство на хранителни продукти | C10 | -7.2 | -6.0 | 4.2 | -0.6 | -11.3 | -3.4 |
| Производство на напитки | C11 | -26.6 | -11.5 | -7.3 | -2.9 | -8.4 | -0.7 |
| Производство на тютюневи изделия | C12 | -6.7 | -46.3 | -6.9 | -30.3 | -6.6 | -33.0 |
| Производство на текстил и изделия от текстил, без облекло | C13 | -10.2 | 8.0 | -5.5 | 2.6 | 4.8 | -3.9 |
| Производство на облекло | C14 | -19.6 | 1.9 | -15.4 | -12.0 | -12.4 | -14.9 |
| Обработка на кожи; производство на обувки и други изделия от обработени кожи без косъм | C15 | -33.0 | -29.1 | -9.5 | -10.9 | -26.0 | -26.9 |
| Производство на дървен материал и изделия от него, без мебели | C16 | -24.3 | -23.8 | -2.7 | -7.1 | -0.2 | -5.7 |
| Производство на хартия, картон и изделия от хартия и картон | C17 | -9.5 | -16.1 | -7.0 | -15.0 | -10.3 | -10.0 |
| Печатна дейност и възпроизвеждане на записани носители | C18 | -33.5 | -31.4 | -23.2 | -16.2 | -10.1 | -9.1 |
| Производство на кокс и рафинирани нефтопродукти | C19 | .. | .. | .. | .. | .. | .. |
| Производство на химични продукти | C20 | -2.4 | -10.6 | -0.8 | -1.4 | 5.8 | -3.1 |
| Производство на лекарствени вещества и продукти | C21 | 19.0 | 4.2 | 1.6 | -10.0 | -1.6 | 3.3 |
| Производство на изделия от каучук и пластмаси | C22 | -15.3 | -13.9 | -8.5 | 6.0 | 6.9 | 11.6 |
| Производство на изделия от други неметални минерални суровини | C23 | -19.6 | -19.1 | -8.5 | 7.8 | -0.4 | 1.5 |
| Производство на основни метали | C24 | -4.3 | 16.1 | 31.0 | -1.6 | 11.6 | 15.0 |
| Производство на метални изделия, без машини и оборудване | C25 | -13.9 | -5.5 | -14.1 | -11.4 | -20.3 | 8.0 |
| Производство на компютърна и комуникационна техника, електронни и оптични продукти | C26 | -7.1 | -2.4 | -12.3 | -4.8 | -14.0 | -7.8 |
| Производство на електрически съоръжения | C27 | -18.2 | -18.8 | -2.8 | 7.3 | 2.3 | 7.1 |
| Производство на машини и оборудване с общо и специално предназначение | C28 | -37.4 | -39.2 | -29.4 | -19.1 | -11.2 | -6.7 |
| Производство на автомобили, ремаркета и полуремаркета | C29 | -73.9 | -62.6 | -26.0 | -17.7 | 6.3 | -0.1 |
| Производство на превозни средства, без автомобили | C30 | 6.1 | -0.1 | 18.1 | 4.7 | 20.8 | 19.3 |
| Производство на мебели | C31 | -31.5 | -22.5 | -2.3 | -1.2 | 5.5 | 8.6 |
| Производство, неклассифицирано другаде | C32 | -44.2 | -44.6 | -46.1 | -35.2 | -9.7 | -9.5 |
| Ремонт и инсталиране на машини и оборудване | C33 | -21.7 | -29.7 | -24.8 | 3.4 | -25.4 | -26.2 |
| Производство и разпределение на електрическа и топлинна енергия и газ | D | -10.8 | -15.6 | -8.5 | -9.7 | -9.8 | -7.1 |
| Производство и разпределение на електрическа и топлинна енергия и газ | D35 | -10.8 | -15.6 | -8.5 | -9.7 | -9.8 | -7.1 |

¹ Календарно изгладени данни.

* Предварителни данни.

„..“ - конфиденциални данни.

Таблица 3

Индекси на промишленото производство
(Сезонно изгладени, 2015 = 100)

| Код по КИД - 2008 | 2019 | | | | 2020 | | | | | | | | |
|-------------------|--------------|--------------|--------------|--------------|--------------|--------------|--------------|--------------|-------------|--------------|--------------|--------------|--------------|
| | IX | X | XI | XII | I | II | III | IV | V | VI | VII | VIII | IX* |
| B_TO_E36 | 107.2 | 108.3 | 107.3 | 105.5 | 107.8 | 108.7 | 103.2 | 91.2 | 92.4 | 98.0 | 100.1 | 101.0 | 103.3 |
| B | 106.1 | 107.0 | 102.9 | 107.0 | 103.8 | 111.1 | 112.0 | 105.8 | 99.8 | 110.0 | 99.9 | 108.4 | 103.8 |
| B05 | 87.1 | 78.4 | 71.8 | 74.8 | 66.2 | 85.3 | 84.1 | 83.6 | 62.7 | 71.5 | 63.9 | 71.7 | 60.7 |
| B06 | .. | .. | .. | .. | .. | .. | .. | .. | .. | .. | .. | .. | .. |
| B07 | 125.4 | 144.0 | 134.4 | 143.5 | 127.7 | 128.7 | 139.0 | 132.2 | 135.5 | 152.7 | 132.0 | 133.8 | 141.1 |
| B08 | 106.2 | 105.0 | 108.4 | 100.8 | 130.5 | 107.2 | 109.9 | 89.8 | 87.9 | 103.0 | 99.6 | 108.2 | 105.3 |
| B09 | .. | .. | .. | .. | .. | .. | .. | .. | .. | .. | .. | .. | .. |
| C | 113.9 | 116.0 | 115.8 | 113.3 | 118.1 | 116.5 | 108.5 | 94.2 | 96.6 | 102.6 | 106.0 | 106.9 | 110.7 |
| C10 | 107.7 | 113.8 | 109.5 | 110.0 | 120.2 | 115.9 | 115.1 | 101.0 | 104.1 | 110.6 | 106.6 | 98.9 | 104.5 |
| C11 | 105.5 | 108.3 | 103.8 | 99.2 | 118.6 | 111.7 | 95.1 | 81.7 | 92.8 | 97.0 | 97.9 | 97.7 | 102.5 |
| C12 | 48.8 | 47.3 | 49.2 | 43.7 | 39.2 | 39.2 | 40.2 | 41.7 | 34.0 | 39.0 | 37.6 | 36.5 | 33.4 |
| C13 | 100.8 | 98.3 | 99.4 | 98.1 | 110.8 | 102.6 | 89.3 | 80.9 | 96.0 | 94.1 | 95.5 | 96.5 | 96.0 |
| C14 | 84.1 | 83.0 | 82.2 | 79.1 | 80.0 | 79.6 | 68.6 | 69.6 | 87.2 | 70.7 | 73.4 | 72.0 | 72.0 |
| C15 | 91.4 | 94.9 | 104.6 | 89.8 | 92.8 | 86.8 | 61.9 | 66.2 | 74.7 | 81.2 | 80.8 | 65.3 | 68.9 |
| C16 | 79.3 | 78.5 | 78.8 | 83.9 | 86.0 | 79.3 | 71.6 | 57.6 | 61.1 | 69.7 | 71.0 | 73.0 | 74.5 |
| C17 | 95.9 | 98.1 | 96.2 | 96.6 | 95.1 | 98.9 | 97.9 | 91.6 | 88.9 | 91.1 | 86.7 | 87.5 | 86.8 |
| C18 | 112.8 | 113.9 | 123.8 | 105.9 | 111.9 | 113.5 | 99.5 | 85.0 | 90.0 | 93.4 | 99.9 | 101.1 | 101.0 |
| C19 | .. | .. | .. | .. | .. | .. | .. | .. | .. | .. | .. | .. | .. |
| C20 | 114.3 | 118.0 | 112.3 | 119.0 | 118.6 | 124.2 | 122.3 | 111.9 | 109.7 | 114.7 | 115.6 | 116.2 | 111.2 |
| C21 | 108.1 | 110.4 | 122.0 | 107.7 | 114.8 | 107.0 | 125.4 | 130.0 | 121.2 | 120.3 | 114.0 | 111.4 | 113.3 |
| C22 | 133.0 | 136.9 | 140.9 | 139.1 | 139.4 | 140.7 | 133.1 | 120.0 | 120.0 | 125.9 | 139.0 | 141.1 | 144.8 |
| C23 | 110.2 | 112.4 | 115.2 | 122.5 | 123.0 | 118.5 | 103.8 | 90.4 | 89.7 | 101.0 | 115.8 | 107.6 | 111.9 |
| C24 | 108.0 | 111.6 | 111.5 | 112.1 | 113.5 | 113.2 | 109.1 | 106.2 | 112.4 | 115.7 | 113.8 | 116.4 | 115.7 |
| C25 | 117.2 | 117.7 | 117.2 | 101.6 | 125.8 | 137.9 | 118.2 | 102.1 | 110.2 | 106.8 | 102.5 | 103.1 | 125.7 |
| C26 | 158.7 | 157.8 | 160.4 | 177.6 | 156.5 | 163.3 | 138.2 | 142.6 | 143.1 | 141.1 | 146.9 | 144.7 | 146.1 |
| C27 | 126.4 | 121.6 | 127.8 | 121.5 | 126.2 | 132.6 | 120.0 | 110.6 | 109.0 | 121.8 | 129.5 | 129.5 | 132.5 |
| C28 | 117.2 | 121.1 | 115.4 | 107.8 | 116.4 | 113.3 | 102.2 | 78.8 | 76.6 | 86.2 | 95.0 | 99.7 | 107.2 |
| C29 | 151.5 | 150.6 | 149.6 | 128.0 | 152.9 | 151.7 | 122.2 | 39.1 | 57.9 | 90.9 | 108.9 | 129.5 | 141.2 |
| C30 | 157.9 | 167.2 | 179.9 | 174.1 | 184.5 | 191.3 | 166.6 | 179.0 | 162.6 | 169.1 | 171.5 | 199.7 | 188.8 |
| C31 | 99.8 | 101.0 | 102.5 | 98.5 | 105.7 | 105.4 | 78.5 | 69.4 | 81.0 | 100.7 | 103.7 | 107.4 | 108.9 |
| C32 | 135.0 | 158.9 | 184.4 | 180.5 | 175.7 | 200.4 | 79.0 | 76.3 | 82.0 | 83.2 | 106.6 | 108.0 | 118.8 |
| C33 | 126.9 | 128.9 | 114.2 | 108.8 | 140.9 | 128.1 | 140.2 | 109.5 | 92.1 | 105.1 | 122.6 | 95.7 | 94.6 |
| D | 81.5 | 77.8 | 76.9 | 77.6 | 77.9 | 78.1 | 81.9 | 73.5 | 71.3 | 74.9 | 74.9 | 74.4 | 74.6 |
| D35 | 81.5 | 77.8 | 76.9 | 77.6 | 77.9 | 78.1 | 81.9 | 73.5 | 71.3 | 74.9 | 74.9 | 74.4 | 74.6 |

* Предварителни данни.
„..“ - конфиденциални данни.

Таблица 4

Индекси на промишленото производство
(Календарно изгледени, 2015 = 100)

| Код по КИД - 2008 | 2017 | 2018 | 2019 | | | | 2020 | | | | | | | | |
|-------------------------|--------------|--------------|--------------|--------------|--------------|--------------|--------------|--------------|--------------|-------------|-------------|--------------|--------------|--------------|--------------|
| | IX | IX | IX | X | XI | XII | I | II | III | IV | V | VI | VII | VIII | IX* |
| В_ТО_Е36 | 107.0 | 106.0 | 106.2 | 112.1 | 114.0 | 107.9 | 103.1 | 105.2 | 104.9 | 86.7 | 87.8 | 100.0 | 103.5 | 96.7 | 103.5 |
| В | 113.5 | 101.9 | 110.3 | 121.3 | 111.5 | 116.5 | 102.6 | 105.5 | 106.9 | 97.5 | 93.0 | 106.3 | 97.5 | 105.7 | 107.7 |
| В05 | 102.3 | 75.1 | 92.6 | 100.7 | 85.0 | 93.6 | 81.7 | 87.8 | 73.6 | 64.5 | 45.2 | 52.8 | 56.2 | 67.8 | 65.4 |
| В06 | .. | .. | .. | .. | .. | .. | .. | .. | .. | .. | .. | .. | .. | .. | .. |
| В07 | 126.6 | 124.3 | 125.4 | 144.0 | 134.4 | 143.5 | 127.7 | 128.7 | 139.0 | 132.2 | 135.5 | 152.7 | 132.0 | 133.8 | 141.1 |
| В08 | 91.7 | 120.8 | 117.3 | 119.6 | 120.6 | 99.7 | 86.6 | 82.2 | 100.9 | 87.7 | 90.3 | 112.5 | 107.3 | 117.8 | 116.4 |
| В09 | .. | .. | .. | .. | .. | .. | .. | .. | .. | .. | .. | .. | .. | .. | .. |
| С | 112.7 | 114.6 | 114.4 | 122.1 | 123.2 | 109.7 | 104.9 | 110.7 | 108.6 | 91.2 | 95.1 | 108.1 | 112.3 | 102.4 | 112.2 |
| С10 | 111.7 | 110.8 | 115.1 | 125.2 | 116.8 | 114.7 | 103.1 | 100.5 | 113.9 | 95.1 | 101.7 | 113.8 | 108.0 | 100.5 | 111.1 |
| С11 | 108.8 | 117.6 | 117.0 | 98.1 | 92.2 | 96.8 | 75.7 | 81.0 | 89.3 | 75.2 | 98.2 | 118.8 | 121.9 | 123.7 | 116.2 |
| С12 | 67.3 | 51.0 | 48.7 | 57.0 | 56.0 | 43.0 | 25.3 | 24.8 | 37.4 | 44.2 | 36.3 | 38.5 | 39.7 | 32.7 | 32.6 |
| С13 | 97.6 | 91.2 | 97.1 | 101.2 | 104.1 | 85.3 | 96.7 | 100.7 | 99.9 | 82.4 | 106.9 | 104.5 | 99.7 | 76.7 | 93.3 |
| С14 | 95.0 | 87.2 | 83.1 | 82.9 | 83.8 | 76.2 | 82.6 | 79.9 | 66.2 | 62.0 | 78.2 | 75.0 | 85.8 | 69.2 | 70.7 |
| С15 | 94.5 | 94.0 | 95.4 | 99.9 | 111.2 | 79.5 | 92.7 | 86.6 | 65.0 | 59.3 | 68.8 | 88.8 | 91.5 | 55.6 | 69.7 |
| С16 | 87.9 | 83.1 | 83.0 | 86.2 | 85.0 | 79.3 | 70.5 | 70.4 | 69.7 | 56.8 | 61.2 | 74.7 | 76.4 | 72.3 | 78.3 |
| С17 | 102.3 | 101.7 | 94.5 | 102.8 | 96.3 | 92.0 | 93.6 | 96.3 | 101.4 | 89.9 | 89.1 | 93.1 | 86.5 | 85.0 | 85.0 |
| С18 | 99.3 | 100.9 | 109.7 | 121.0 | 140.7 | 109.9 | 98.9 | 105.9 | 100.4 | 79.9 | 88.8 | 94.8 | 100.3 | 95.4 | 99.7 |
| С19 | .. | .. | .. | .. | .. | .. | .. | .. | .. | .. | .. | .. | .. | .. | .. |
| С20 | 121.4 | 110.2 | 114.2 | 119.8 | 113.9 | 116.2 | 109.7 | 116.5 | 132.5 | 114.4 | 109.2 | 118.6 | 118.2 | 112.1 | 110.7 |
| С21 | 104.6 | 132.9 | 107.4 | 108.1 | 134.4 | 109.5 | 111.5 | 99.2 | 136.8 | 131.0 | 118.7 | 126.4 | 114.5 | 97.8 | 110.9 |
| С22 | 129.3 | 135.9 | 135.2 | 151.0 | 149.5 | 120.3 | 123.5 | 131.0 | 139.9 | 116.0 | 118.0 | 130.7 | 149.8 | 135.1 | 150.8 |
| С23 | 110.3 | 112.7 | 118.1 | 125.8 | 122.9 | 110.3 | 87.5 | 96.8 | 104.4 | 87.8 | 95.5 | 107.9 | 126.2 | 113.0 | 119.8 |
| С24 | 119.5 | 104.7 | 96.4 | 123.4 | 121.0 | 100.0 | 119.2 | 112.1 | 114.5 | 102.7 | 107.4 | 117.6 | 114.3 | 110.9 | 110.9 |
| С25 | 133.9 | 119.3 | 120.1 | 120.3 | 128.8 | 113.2 | 92.1 | 125.6 | 119.9 | 97.7 | 105.2 | 114.2 | 109.7 | 102.1 | 129.8 |
| С26 | 113.3 | 149.4 | 154.6 | 165.5 | 168.7 | 189.6 | 143.3 | 153.7 | 143.1 | 137.9 | 136.4 | 147.7 | 150.0 | 129.3 | 142.5 |
| С27 | 112.8 | 122.3 | 128.7 | 132.5 | 141.6 | 106.4 | 115.5 | 130.2 | 125.9 | 107.6 | 103.1 | 128.3 | 135.1 | 118.5 | 137.9 |
| С28 | 115.9 | 119.9 | 115.5 | 127.3 | 124.3 | 102.0 | 105.1 | 109.7 | 106.0 | 80.9 | 75.6 | 91.1 | 99.5 | 86.4 | 107.7 |
| С29 | 124.1 | 146.0 | 151.8 | 158.3 | 156.7 | 114.2 | 157.0 | 155.4 | 126.6 | 40.0 | 58.1 | 107.7 | 115.5 | 131.6 | 151.7 |
| С30 | 90.9 | 106.1 | 133.7 | 163.0 | 190.8 | 153.3 | 182.2 | 204.9 | 193.7 | 176.2 | 168.4 | 168.1 | 153.8 | 164.2 | 159.5 |
| С31 | 103.8 | 112.2 | 102.2 | 108.8 | 112.4 | 99.2 | 91.3 | 95.8 | 80.9 | 64.7 | 81.3 | 106.5 | 108.9 | 105.9 | 111.0 |
| С32 | 144.4 | 137.5 | 137.3 | 173.6 | 199.7 | 163.3 | 161.3 | 182.7 | 81.3 | 73.2 | 81.3 | 93.9 | 108.6 | 106.6 | 124.3 |
| С33 | 110.5 | 138.5 | 133.1 | 133.5 | 128.1 | 146.1 | 102.2 | 109.1 | 138.7 | 97.8 | 83.9 | 107.4 | 126.8 | 92.8 | 98.2 |
| Д | 83.0 | 73.6 | 71.7 | 70.0 | 81.0 | 97.1 | 97.7 | 85.0 | 91.8 | 65.2 | 57.3 | 65.0 | 69.8 | 69.0 | 66.6 |
| Д35 | 83.0 | 73.6 | 71.7 | 70.0 | 81.0 | 97.1 | 97.7 | 85.0 | 91.8 | 65.2 | 57.3 | 65.0 | 69.8 | 69.0 | 66.6 |

* Предварителни данни.
„..“ - конфиденциални данни.