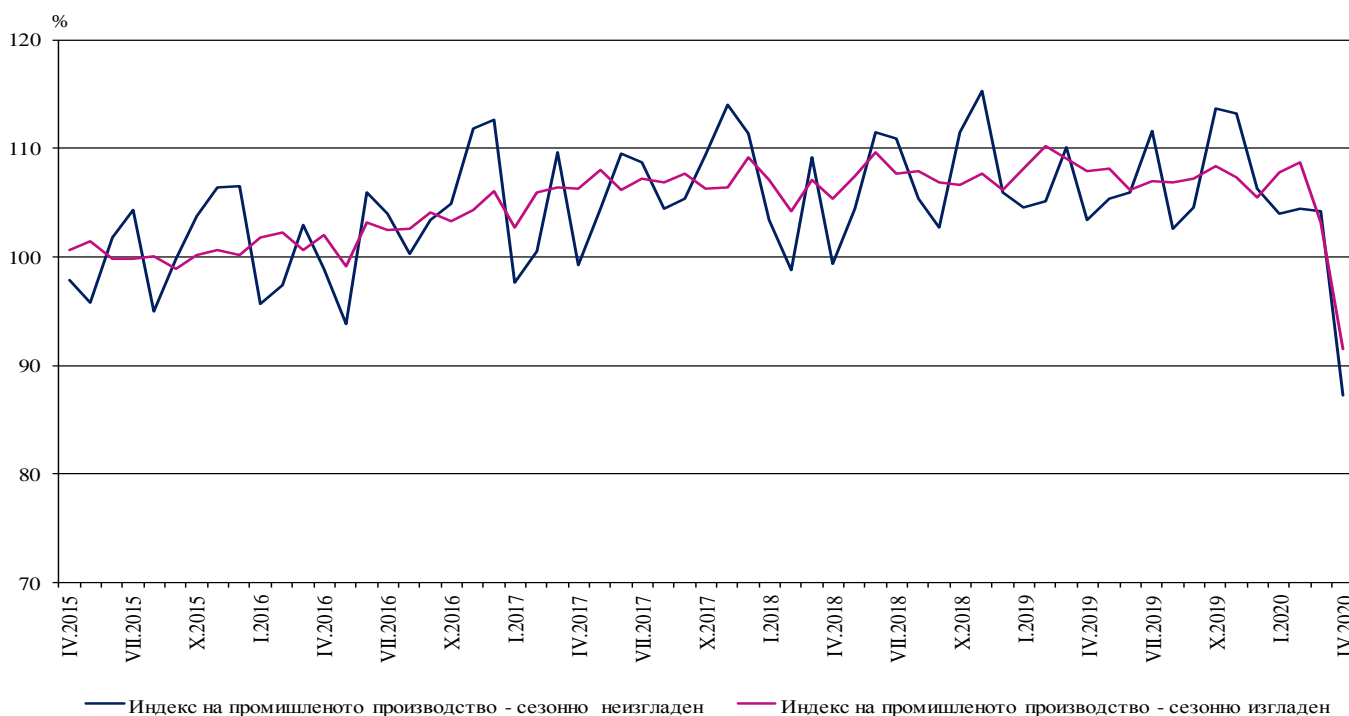


ИНДЕКСИ НА ПРОМИШЛЕНОТО ПРОИЗВОДСТВО ПРЕЗ АПРИЛ 2020 ГОДИНА¹

По предварителни данни през април 2020 г. сезонно изгладеният² индекс на промишленото производство³ намалява с 11.4% в сравнение с март 2020 година.

През април 2020 г. при календарно изгладения индекс⁴ на промишленото производство е регистриран спад от 15.7% спрямо съответния месец на 2019 година.

Фиг. 1. Индекси на промишленото производство (2015 = 100)



¹ Данните за април 2020 г. са предварителни. Окончателните данни за март 2020 г. са публикувани на сайта на НСИ (<http://www.nsi.bg/bg>).

² Сезонното изглаждане е статистически метод за отстраняване на сезонния компонент на времевия ред.

³ Месечните индекси на производството измерват измененията в произведената продукция на промишлените предприятия. Тази информация е подходяща за проследяване на текущото икономическо развитие и за краткосрочни прогнози. Индексите не измерват действителното равнище на производството, а оценяват средното изменение на производството между два времеви периода. За оценката на индексите се извършва представително наблюдение на предприятията от промишлеността, като извадката обхваща предприятия, чийто годишен оборот надхвърля 97% от оборота на цялата промишленост.

Индексите на промишленото производство се изчисляват при постоянна база чрез претегляне със структурата на добавената стойност по факторни разходи.

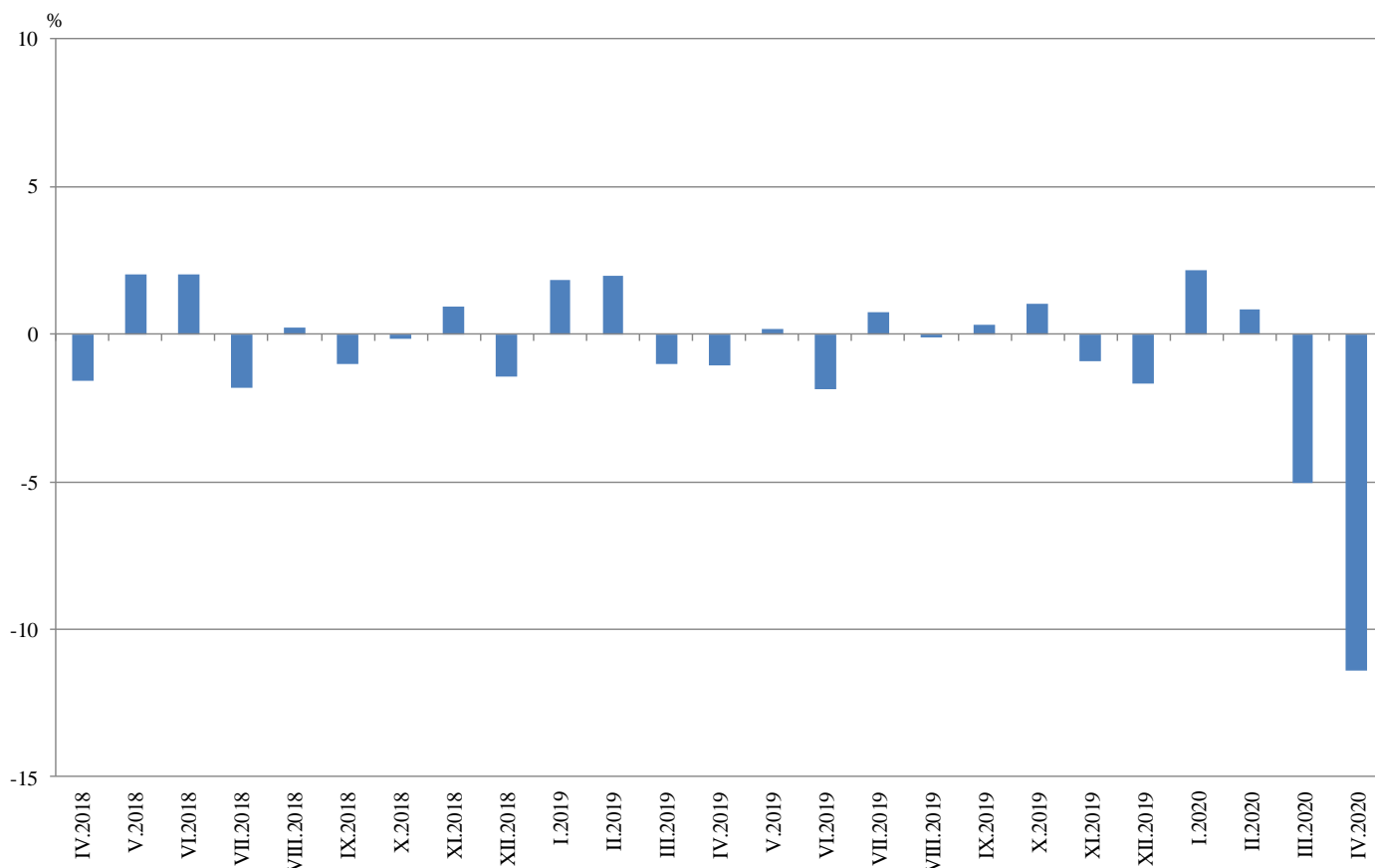
⁴ Календарното изглаждане представлява отстраняване на вариациите в месечните данни, дължащи се на различния брой календарни и работни дни в месеците, на националните празници, както и на наличието на екстремни стойности (например наличието на повече неработни дни през май може да допринесе за спад на производството в някои дейности).

Месечни изменения

През април 2020 г. понижение спрямо предходния месец е регистрирано в преработващата промишленост - с 13.2%, при производството и разпределението на електрическа и топлоенергия и газ - с 9.6%, и в добивната промишленост - с 5.8%.

По-значителен спад в преработващата промишленост се наблюдава при: производството на автомобили, ремаркета и полуремаркета - с 68.2%, производството на машини и оборудване с общо и специално предназначение - с 22.7%, ремонта и инсталирането на машини и оборудване - с 21.3%, производството на дървен материал и изделия от него, без мебели - с 19.5%. Съществено увеличение е регистрирано при: производството на тютюневи изделия - с 6.8%, производството на лекарствени вещества и продукти - с 3.8%.

Фиг. 2. Изменение на индекса на промишленото производство спрямо предходния месец (Сезонно изгладени)

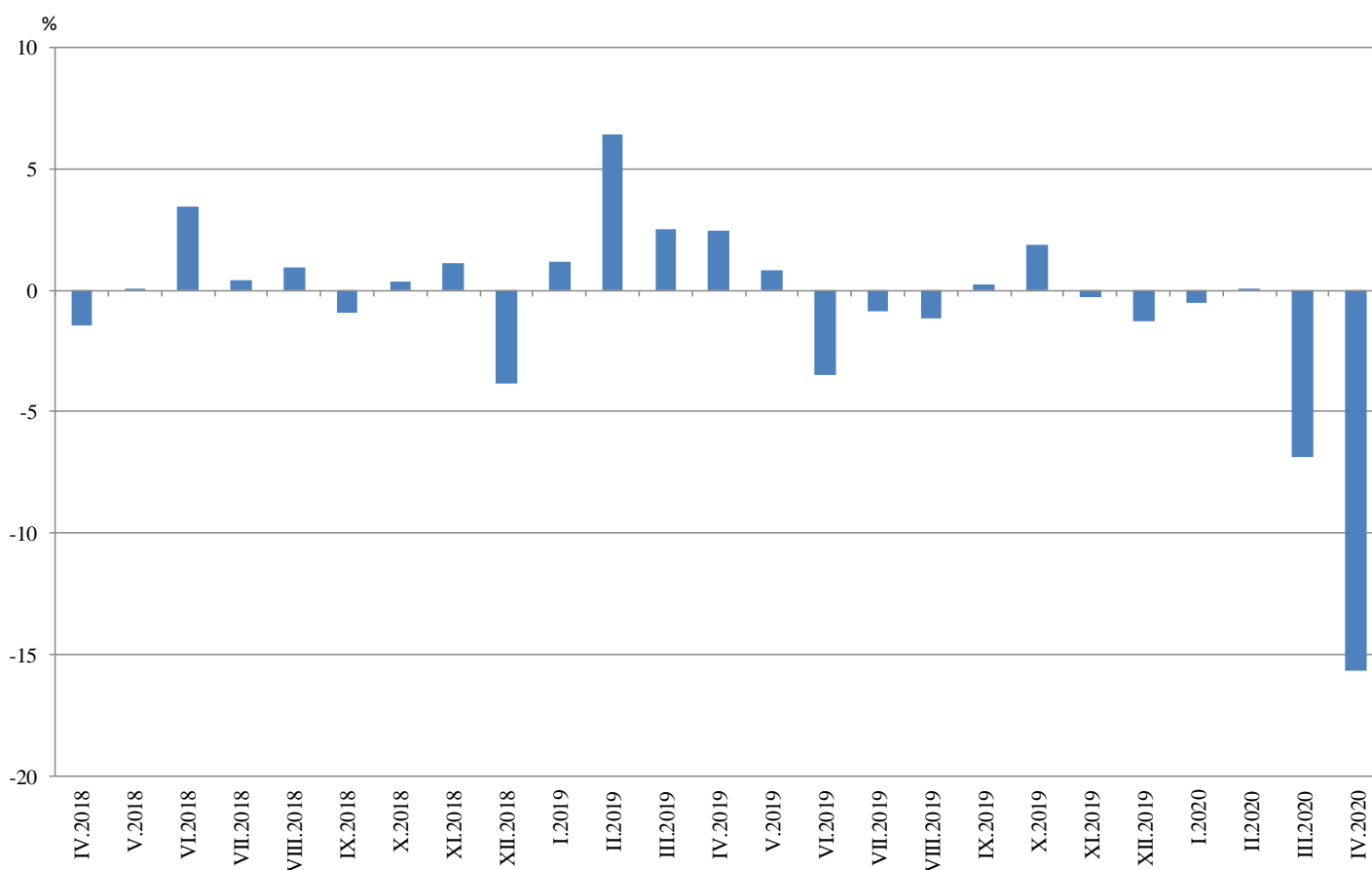


Годишни изменения

На годишна база спад на промишленото производство, изчислен от календарно изгладените данни, е отчетен в преработващата промишленост - с 18.5%, и при производството и разпределението на електрическа и топлоенергия и газ - с 10.9%, а ръст - в добивната промишленост - с 9.3%.

По-значителен спад в преработващата промишленост спрямо съответния месец на предходната година се наблюдава при: производството на автомобили, ремаркета и полуремаркета - със 74.0%, производството, неклассифицирано другаде - с 45.4%, производството на машини и оборудване с общо и специално предназначение - с 37.6%, печатната дейност и възпроизвеждането на записани носители - с 33.5%. Най-голямо увеличение е отчетено при производството на лекарствени вещества и продукти - с 19.3%.

Фиг. 3. Изменение на индекса на промишленото производство спрямо съответния месец на предходната година (Календарно изгладени)



Приложение

Таблица 1

Изменение на индексите на промишленото производство спрямо предходния месец¹
(Проценти)

Икономически дейности	Код по КИД - 2008	2019		2020			
		XI	XII	I	II	III	IV*
Промисленост - общо	V_TO_E36	-0.9	-1.7	2.2	0.8	-5.0	-11.4
Добивна промишленост	B	-3.8	4.0	-3.0	7.0	0.9	-5.8
Добив на въглища	B05	-8.4	4.2	-11.5	28.8	-1.4	1.1
Добив на нефт и природен газ	B06
Добив на метални руди	B07	-6.6	6.8	-11.0	0.8	8.0	-4.9
Добив на неметални материали и суровини	B08	3.2	-7.0	29.5	-17.9	2.6	-15.5
Спомагателни дейности в добива	B09
Преработваща промишленост	C	-0.1	-2.1	4.2	-1.4	-6.9	-13.2
Производство на хранителни продукти	C10	-3.7	0.4	9.3	-3.6	-0.7	-11.4
Производство на напитки	C11	-4.2	-4.4	19.5	-5.8	-14.9	-13.8
Производство на тютюневи изделия	C12	4.0	-11.0	-10.3	0.1	2.5	6.8
Производство на текстил и изделия от текстил, без облекло	C13	1.1	-1.3	13.0	-7.4	-12.9	-10.1
Производство на облекло	C14	-1.0	-3.8	1.2	-0.6	-13.8	3.5
Обработка на кожи; производство на обувки и други изделия от обработени кожи без косъм	C15	10.2	-14.2	3.4	-6.5	-28.6	3.4
Производство на дървен материал и изделия от него, без мебели	C16	0.4	6.5	2.5	-7.8	-9.8	-19.5
Производство на хартия, картон и изделия от хартия и картон	C17	-1.9	0.4	-1.6	3.9	-0.9	-5.9
Печатна дейност и възпроизвеждане на записани носители	C18	8.7	-14.5	5.8	1.4	-12.4	-14.0
Производство на кокс и рафинирани нефтопродукти	C19
Производство на химични продукти	C20	-4.9	6.0	-0.4	4.7	-1.5	-7.6
Производство на лекарствени вещества и продукти	C21	10.5	-11.7	6.6	-6.8	17.2	3.8
Производство на изделия от каучук и пластмаси	C22	2.9	-1.3	0.2	0.9	-5.4	-9.0
Производство на изделия от други неметални минерални суровини	C23	2.6	6.3	0.4	-3.6	-12.4	-11.6
Производство на основни метали	C24	-0.1	0.5	1.3	-0.3	-3.7	-3.4
Производство на метални изделия, без машини и оборудване	C25	-0.5	-13.3	23.8	9.6	-14.3	-11.7
Производство на компютърна и комуникационна техника, електронни и оптични продукти	C26	1.6	10.7	-11.9	4.3	-15.3	3.5
Производство на електрически съоръжения	C27	5.1	-4.9	3.9	5.1	-9.5	-6.5
Производство на машини и оборудване с общо и специално предназначение	C28	-4.7	-6.5	7.9	-2.7	-9.7	-22.7
Производство на автомобили, ремаркета и полуремаркета	C29	-0.6	-14.4	19.5	-0.8	-19.4	-68.2
Производство на превозни средства, без автомобили	C30	7.6	-3.2	5.9	3.7	-12.9	-0.2
Производство на мебели	C31	1.6	-3.9	7.3	-0.3	-25.5	-12.4
Производство, неклассифицирано другаде	C32	16.0	-2.1	-2.7	14.1	-60.6	-5.5
Ремонт и инсталиране на машини и оборудване	C33	-11.4	-4.7	29.5	-9.1	9.4	-21.3
Производство и разпределение на електрическа и топлинна енергия и газ	D	-1.0	0.9	0.4	0.2	4.9	-9.6
Производство и разпределение на електрическа и топлинна енергия и газ	D35	-1.0	0.9	0.4	0.2	4.9	-9.6

¹ Сезонно изгладени данни.

* Предварителни данни.

,,..“ - конфиденциални данни.

Таблица 2
Изменение на индексите на промишленото производство спрямо съответния месец на предходната година¹

(Проценти)

Икономически дейности	Код по КИД - 2008	2019		2020			
		XI	XII	I	II	III	IV*
Промисленост - общо	V_TO_E36	-0.3	-1.3	-0.5	0.0	-6.8	-15.7
Добивна промисленост	B	1.9	4.4	-11.3	-1.1	12.2	9.3
Добив на въглища	B05	-14.7	-19.3	-36.7	-12.4	-7.4	12.0
Добив на нефт и природен газ	B06
Добив на метални руди	B07	10.8	22.2	3.8	6.2	26.9	13.6
Добив на неметални материали и суровини	B08	13.8	11.0	14.4	-10.3	-2.8	-7.9
Спомагателни дейности в добива	B09
Преработваща промисленост	C	1.6	0.0	2.5	1.8	-9.7	-18.5
Производство на хранителни продукти	C10	8.2	4.9	5.7	5.2	8.0	-6.4
Производство на напитки	C11	-4.8	-4.5	19.3	7.4	-11.5	-26.5
Производство на тютюневи изделия	C12	-14.9	-32.3	31.4	13.6	-7.7	-9.6
Производство на текстил и изделия от текстил, без облекло	C13	1.8	-3.5	9.6	11.0	-5.2	-10.3
Производство на облекло	C14	-8.1	-5.8	-9.5	-5.4	-25.7	-17.6
Обработка на кожи; производство на обувки и други изделия от обработени кожи без косъм	C15	14.3	-1.6	0.2	-10.2	-34.4	-31.9
Производство на дървен материал и изделия от него, без мебели	C16	3.9	7.8	8.3	-1.5	-12.7	-24.4
Производство на хартия, картон и изделия от хартия и картон	C17	-4.9	-1.8	-8.7	1.9	-2.6	-9.9
Печатна дейност и възпроизвеждане на записани носители	C18	21.3	1.0	-0.6	-5.5	-17.4	-33.5
Производство на кокс и рафинирани нефтопродукти	C19
Производство на химични продукти	C20	6.6	3.4	-0.5	4.0	0.0	-1.7
Производство на лекарствени вещества и продукти	C21	3.2	-17.1	-0.1	-10.5	7.1	19.3
Производство на изделия от каучук и пластмаси	C22	3.2	-0.3	0.8	0.9	-6.0	-15.1
Производство на изделия от други неметални минерални суровини	C23	1.5	8.9	1.5	1.6	-13.4	-19.4
Производство на основни метали	C24	1.0	-12.1	9.4	1.5	-5.6	-4.3
Производство на метални изделия, без машини и оборудване	C25	-6.3	-0.3	4.0	3.5	-6.3	-12.0
Производство на компютърна и комуникационна техника, електронни и оптични продукти	C26	13.4	31.3	8.1	5.0	-7.4	-7.1
Производство на електрически съоръжения	C27	3.0	-1.2	-1.2	4.9	-6.1	-18.1
Производство на машини и оборудване с общо и специално предназначение	C28	-7.4	-13.9	-8.7	-7.1	-20.4	-37.6
Производство на автомобили, ремаркета и полуремаркета	C29	-1.1	10.3	13.3	4.8	-19.6	-74.0
Производство на превозни средства, без автомобили	C30	15.0	40.9	24.1	15.5	0.1	2.6
Производство на мебели	C31	-4.7	-7.3	0.0	-0.9	-23.7	-31.3
Производство, неклассифицирано другаде	C32	32.9	26.3	6.7	24.8	-47.1	-45.4
Ремонт и инсталиране на машини и оборудване	C33	-7.3	-17.1	1.9	-12.7	11.9	-21.7
Производство и разпределение на електрическа и топлинна енергия и газ	D	-10.3	-9.0	-7.5	-7.4	-0.4	-10.9
Производство и разпределение на електрическа и топлинна енергия и газ	D35	-10.3	-9.0	-7.5	-7.4	-0.4	-10.9

¹ Календарно изгладени данни.

* Предварителни данни.

„..“ - конфиденциални данни.

Таблица 3

Индекси на промишленото производство
(Сезонно изгладени, 2015 = 100)

Код по КИД - 2008	2019									2020			
	IV	V	VI	VII	VIII	IX	X	XI	XII	I	II	III	IV*
В_TO_E36	107.9	108.1	106.1	106.9	106.8	107.2	108.3	107.3	105.5	107.8	108.7	103.2	91.5
В	97.3	107.9	95.0	102.3	95.6	106.1	107.0	102.9	107.0	103.8	111.1	112.0	105.6
В05	78.2	93.3	75.4	78.3	76.9	87.1	78.4	71.8	74.8	66.2	85.3	84.1	85.0
В06
В07	116.4	121.5	117.4	125.8	106.9	125.4	144.0	134.4	143.5	127.7	128.7	139.0	132.2
В08	98.0	103.1	94.2	101.6	100.7	106.2	105.0	108.4	100.8	130.5	107.2	109.9	92.9
В09
С	114.8	114.4	113.2	113.0	113.9	113.9	116.0	115.8	113.3	118.1	116.5	108.5	94.2
С10	107.4	109.9	106.3	107.3	110.1	107.7	113.8	109.5	110.0	120.2	115.9	115.1	101.9
С11	102.3	102.4	104.6	101.9	107.2	105.5	108.3	103.8	99.2	118.6	111.7	95.1	81.9
С12	45.3	52.0	38.9	51.0	41.7	48.8	47.3	49.2	43.7	39.2	39.2	40.2	43.0
С13	85.9	89.2	99.4	93.1	92.5	100.8	98.3	99.4	98.1	110.8	102.6	89.3	80.3
С14	85.1	84.6	82.5	83.9	81.6	84.1	83.0	82.2	79.1	80.0	79.6	68.6	71.0
С15	96.2	106.8	93.3	89.1	84.6	91.4	94.9	104.6	89.8	92.8	86.8	61.9	64.0
С16	75.9	79.5	72.1	76.5	73.3	79.3	78.5	78.8	83.9	86.0	79.3	71.6	57.6
С17	100.9	102.7	97.4	99.6	96.8	95.9	98.1	96.2	96.6	95.1	98.9	97.9	92.2
С18	122.4	128.1	120.1	119.8	113.8	112.8	113.9	123.8	105.9	111.9	113.5	99.5	85.5
С19
С20	114.3	121.9	115.5	117.0	109.9	114.3	118.0	112.3	119.0	118.6	124.2	122.3	112.9
С21	115.5	117.1	118.5	124.6	111.8	108.1	110.4	122.0	107.7	114.8	107.0	125.4	130.2
С22	136.9	134.8	134.0	133.1	133.7	133.0	136.9	140.9	139.1	139.4	140.7	133.1	121.1
С23	107.8	109.0	108.3	108.9	108.4	110.2	112.4	115.2	122.5	123.0	118.5	103.8	91.8
С24	104.6	99.4	98.5	102.8	106.5	108.0	111.6	111.5	112.1	113.5	113.2	109.1	105.3
С25	116.1	116.3	123.4	115.0	128.2	117.2	117.7	117.2	101.6	125.8	137.9	118.2	104.4
С26	150.7	144.7	158.7	154.1	167.8	158.7	157.8	160.4	177.6	156.5	163.3	138.2	143.1
С27	131.7	127.2	124.8	123.3	128.3	126.4	121.6	127.8	121.5	126.2	132.6	120.0	112.2
С28	126.1	123.5	120.5	117.6	112.3	117.2	121.1	115.4	107.8	116.4	113.3	102.2	79.1
С29	149.4	151.4	143.9	146.5	148.8	151.5	150.6	149.6	128.0	152.9	151.7	122.2	38.9
С30	158.4	154.8	142.7	159.9	168.5	157.9	167.2	179.9	174.1	184.5	191.3	166.6	166.3
С31	97.9	104.4	106.1	106.2	102.4	99.8	101.0	102.5	98.5	105.7	105.4	78.5	68.8
С32	136.1	148.3	153.0	168.6	121.7	135.0	158.9	184.4	180.5	175.7	200.4	79.0	74.7
С33	138.5	126.7	138.0	120.4	126.8	126.9	128.9	114.2	108.8	140.9	128.1	140.2	110.3
Д	81.9	82.3	81.5	82.9	82.3	81.5	77.8	76.9	77.6	77.9	78.1	81.9	74.0
Д35	81.9	82.3	81.5	82.9	82.3	81.5	77.8	76.9	77.6	77.9	78.1	81.9	74.0

* Предварителни данни.
„..“ - конфиденциални данни.

Таблица 4

Индекси на промишленото производство
(Календарно изгладени, 2015 = 100)

Код по КИД - 2008	2017	2018	2019									2020			
	IV	IV	IV	V	VI	VII	VIII	IX	X	XI	XII	I	II	III	IV*
B_TO_E36	102.1	100.7	103.1	104.7	108.3	110.2	102.8	106.2	112.1	114.0	107.9	103.1	105.2	104.9	87.0
B	91.7	89.7	89.6	101.3	91.3	100.6	93.0	110.3	121.3	111.5	116.5	102.6	105.5	106.9	97.9
B05	78.7	54.3	57.6	78.5	56.9	70.7	72.6	92.6	100.7	85.0	93.6	81.7	87.8	73.6	64.5
B06
B07	103.1	121.4	116.4	121.5	117.4	125.8	106.9	125.4	144.0	134.4	143.5	127.7	128.7	139.0	132.2
B08	81.4	106.2	98.1	108.2	102.8	109.8	107.8	117.3	119.6	120.6	99.7	86.6	82.2	100.9	90.4
B09
C	108.5	107.4	112.3	114.4	119.8	119.3	109.9	114.4	122.1	123.2	109.7	104.9	110.7	108.6	91.5
C10	95.4	98.4	102.6	108.2	109.2	108.7	113.3	115.1	125.2	116.8	114.7	103.1	100.5	113.9	96.0
C11	97.7	98.8	102.5	111.0	128.2	125.6	135.0	117.0	98.1	92.2	96.8	75.7	81.0	89.3	75.3
C12	68.9	55.6	47.4	67.6	41.3	56.9	35.0	48.7	57.0	56.0	43.0	25.3	24.8	37.4	42.8
C13	110.4	105.3	91.8	99.0	110.6	97.2	73.1	97.1	101.2	104.1	85.3	96.7	100.7	99.9	82.3
C14	90.5	82.0	77.2	76.7	88.7	97.5	79.0	83.1	82.9	83.8	76.2	82.6	79.9	66.2	63.6
C15	85.9	92.1	88.4	97.0	98.1	102.6	75.1	95.4	99.9	111.2	79.5	92.7	86.6	65.0	60.3
C16	88.6	81.6	75.0	80.3	76.9	82.2	72.4	83.0	86.2	85.0	79.3	70.5	70.4	69.7	56.7
C17	100.6	98.1	99.4	106.3	100.1	101.8	94.7	94.5	102.8	96.3	92.0	93.6	96.3	101.4	89.6
C18	96.0	101.5	120.1	129.4	123.5	119.6	106.2	109.7	121.0	140.7	109.9	98.9	105.9	100.4	79.9
C19
C20	125.5	113.7	117.3	122.2	119.6	119.9	106.0	114.2	119.8	113.9	116.2	109.7	116.5	132.5	115.2
C21	91.5	104.5	110.1	114.0	124.4	127.2	99.5	107.4	108.1	134.4	109.5	111.5	99.2	136.8	131.3
C22	121.3	123.6	137.0	137.0	142.9	141.3	126.4	135.2	151.0	149.5	120.3	123.5	131.0	139.9	116.3
C23	105.1	111.3	109.1	118.0	118.0	117.1	113.4	118.1	125.8	122.9	110.3	87.5	96.8	104.4	88.0
C24	112.5	114.8	107.3	92.5	89.8	116.1	99.3	96.4	123.4	121.0	100.0	119.2	112.1	114.5	102.7
C25	161.0	114.5	113.5	111.3	132.9	123.8	128.2	120.1	120.3	128.8	113.2	92.1	125.6	119.9	99.9
C26	128.8	135.9	148.4	139.7	168.4	157.6	150.3	154.6	165.5	168.7	189.6	143.3	153.7	143.1	137.9
C27	99.6	113.0	131.5	127.0	132.0	126.0	115.9	128.7	132.5	141.6	106.4	115.5	130.2	125.9	107.7
C28	115.3	121.9	129.2	124.3	129.1	122.9	97.3	115.5	127.3	124.3	102.0	105.1	109.7	106.0	80.6
C29	112.9	138.6	153.2	155.6	145.5	140.4	123.8	151.8	158.3	156.7	114.2	157.0	155.4	126.6	39.8
C30	85.5	135.2	166.1	168.6	142.4	146.9	135.9	133.7	163.0	190.8	153.3	182.2	204.9	193.7	170.4
C31	105.9	106.1	94.3	105.0	109.0	110.3	100.4	102.2	108.8	112.4	99.2	91.3	95.8	80.9	64.8
C32	125.4	145.5	131.4	146.8	174.4	167.4	118.0	137.3	173.6	199.7	163.3	161.3	182.7	81.3	71.7
C33	85.8	109.2	125.0	119.4	142.9	122.6	124.4	133.1	133.5	128.1	146.1	102.2	109.1	138.7	97.8
D	85.9	78.8	73.1	67.9	71.0	77.2	76.4	71.7	70.0	81.0	97.1	97.7	85.0	91.8	65.2
D35	85.9	78.8	73.1	67.9	71.0	77.2	76.4	71.7	70.0	81.0	97.1	97.7	85.0	91.8	65.2

* Предварителни данни.
„..“ - конфиденциални данни.