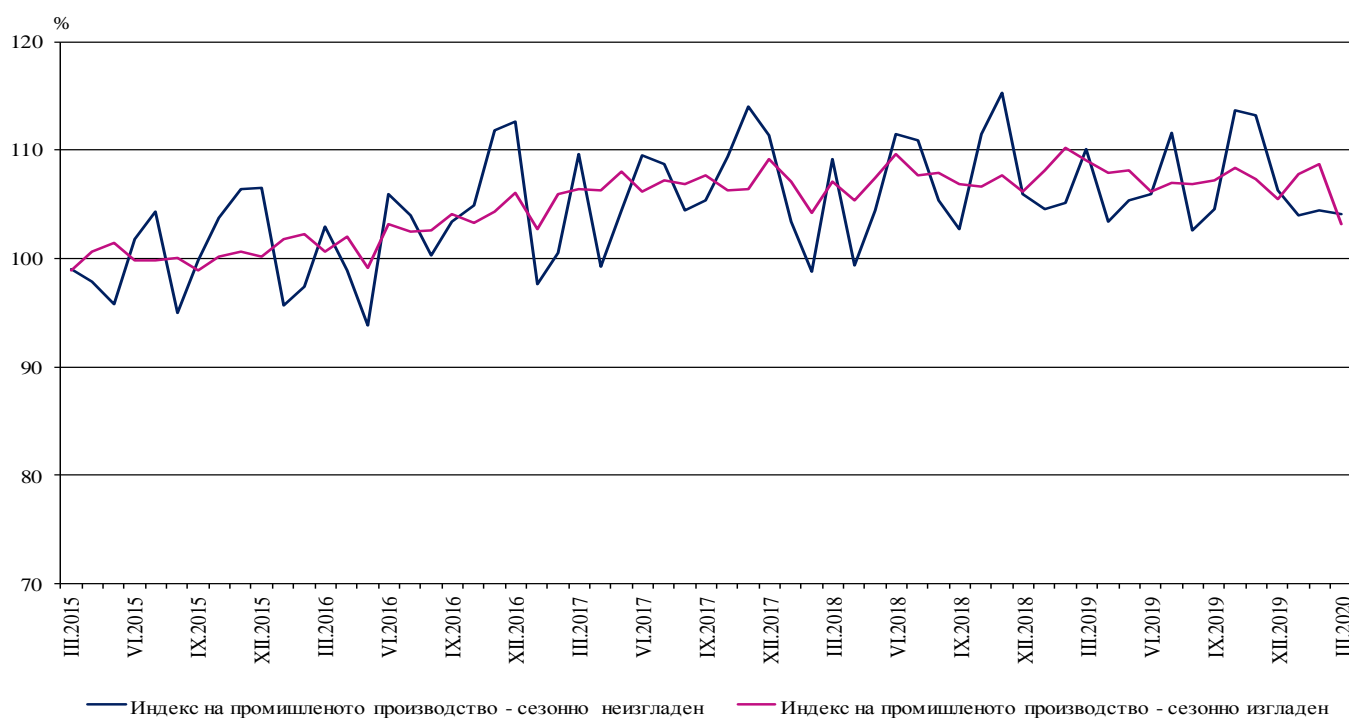


ИНДЕКСИ НА ПРОМИШЛЕНОТО ПРОИЗВОДСТВО ПРЕЗ МАРТ 2020 ГОДИНА¹

По предварителни данни през март 2020 г. сезонно изгладеният² индекс на промишленото производство³ намалява с 5.1% в сравнение с февруари 2020 година.

През март 2020 г. при календарно изгладения индекс⁴ на промишленото производство е регистриран спад от 6.9% спрямо съответния месец на 2019 година.

Фиг. 1. Индекси на промишленото производство (2015 = 100)



¹ Данните за март 2020 г. са предварителни. Окончателните данни за февруари 2020 г. са публикувани на сайта на НСИ (<http://www.nsi.bg/bg>).

² Сезонното изглаждане е статистически метод за отстраняване на сезонния компонент на времевия ред.

³ Месечните индекси на производството измерват измененията в произведената продукция на промишлените предприятия. Тази информация е подходяща за проследяване на текущото икономическо развитие и за краткосрочни прогнози. Индексите не измерват действителното равнище на производството, а оценяват средното изменение на производството между два времеви периода. За оценката на индексите се извършва представително наблюдение на предприятията от промишлеността, като извадката обхваща предприятия, чийто годишен оборот надхвърля 97% от оборота на цялата промишленост.

Индексите на промишленото производство се изчисляват при постоянна база чрез претегляне със структурата на добавената стойност по факторни разходи.

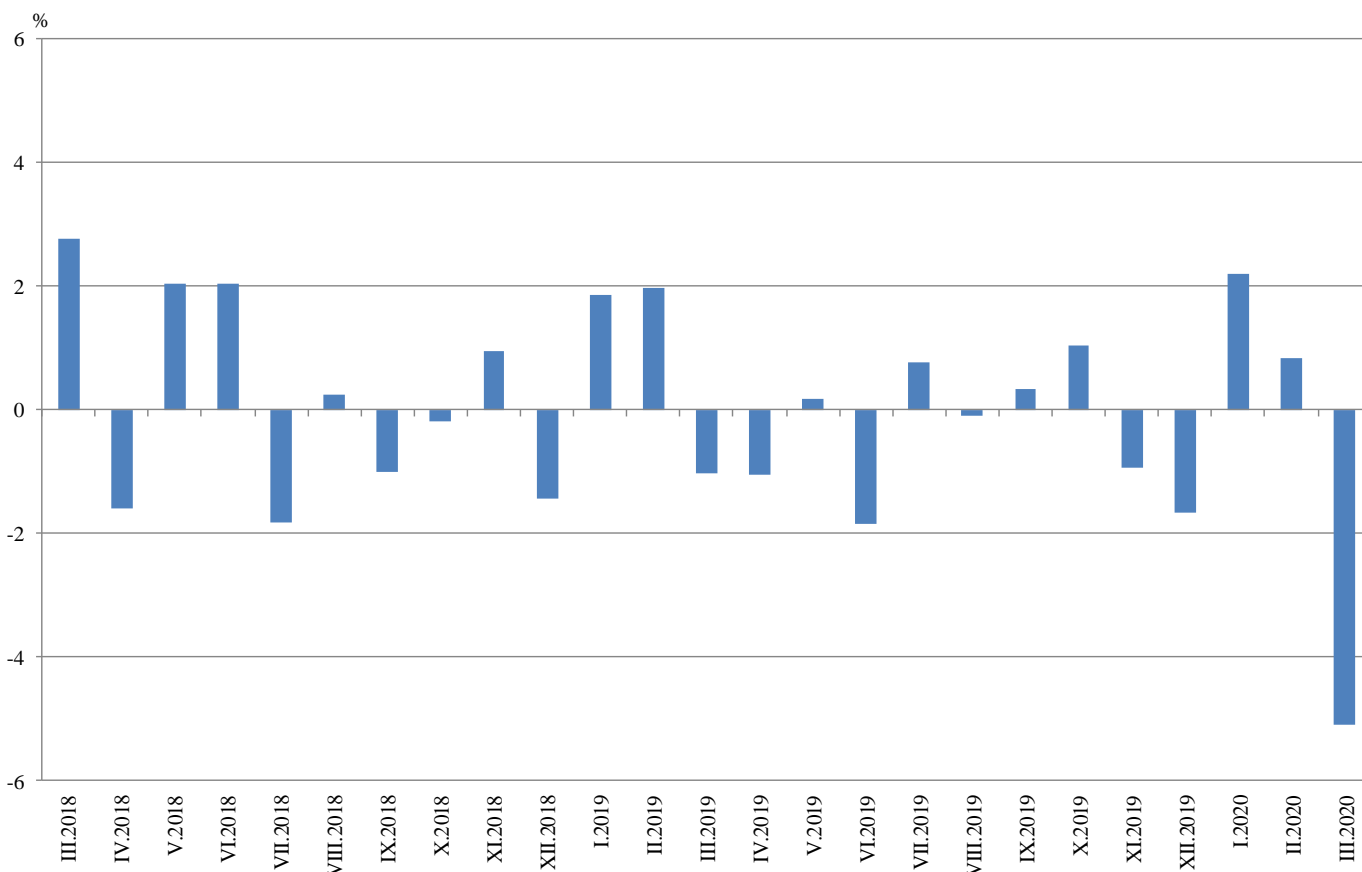
⁴ Календарното изглаждане представлява отстраняване на вариациите в месечните данни, дължащи се на различния брой календарни и работни дни в месеците, на националните празници, както и на наличието на екстремни стойности (например наличието на повече неработни дни през май може да допринесе за спад на производството в някои дейности).

Месечни изменения

През март 2020 г. понижение спрямо предходния месец е регистрирано в преработващата промишленост - с 6.9%, а увеличение - при производството и разпределението на електрическа и топлинна енергия и газ - с 5.6%, и в добивната промишленост - с 1.0%.

По-значителен спад в преработващата промишленост се наблюдава при: производството, неклассифицирано другаде - с 59.8%, производството на мебели - с 25.0%, производството на автомобили, ремаркета и полуремаркета - с 21.8%, обработката на кожи; производството на обувки и други изделия от обработени кожи без косъм - с 18.5%. Съществено увеличение е регистрирано при: производството на лекарствени вещества и продукти - с 14.4%, ремонта и инсталирането на машини и оборудване - с 9.9%.

Фиг. 2. Изменение на индекса на промишленото производство спрямо предходния месец (Сезонно изгладени)

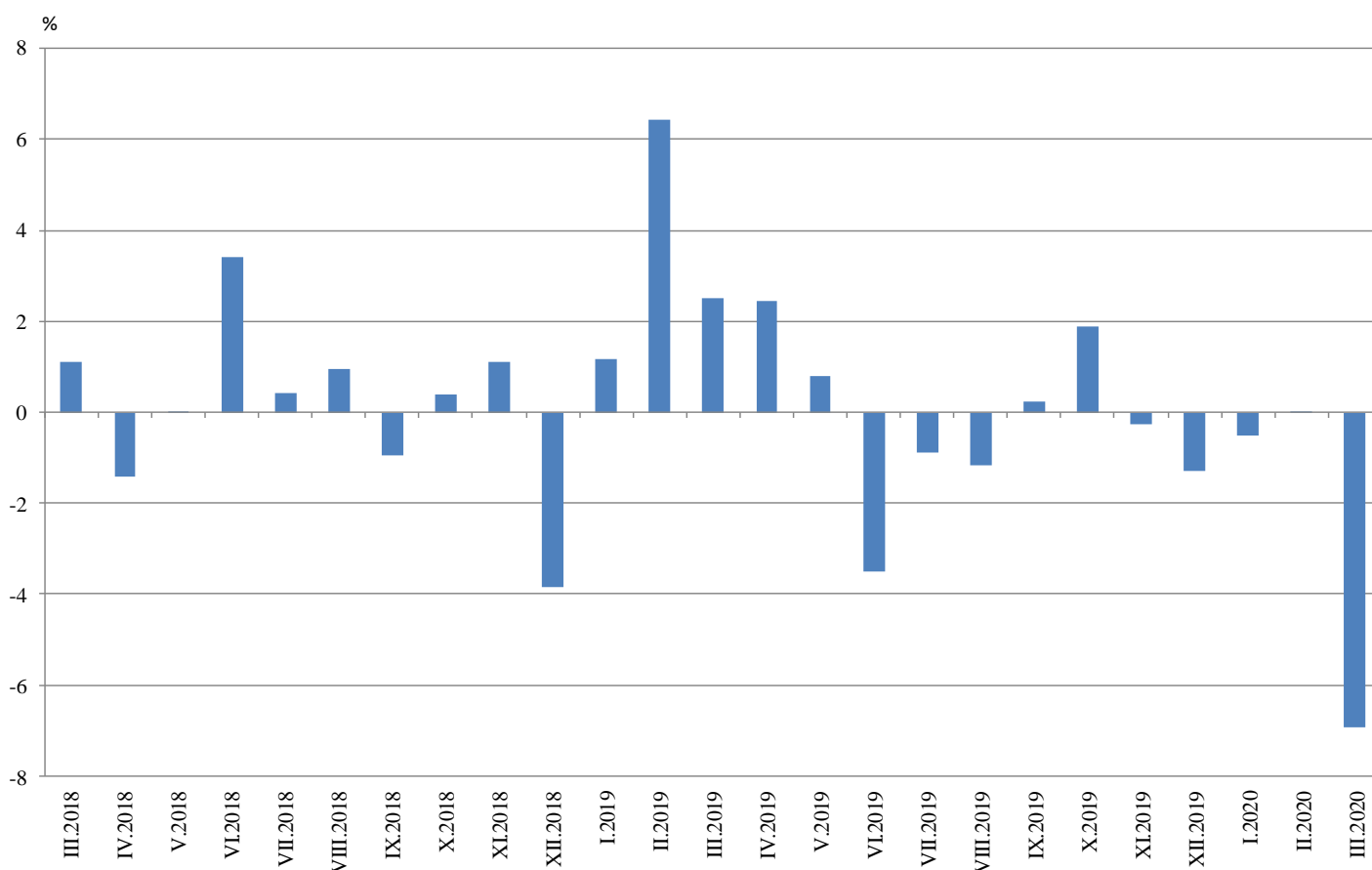


Годишни изменения

На годишна база спад на промишленото производство, изчислен от календарно изгладените данни, е отчетен в преработващата промишленост - с 9.8%, и при производството и разпределението на електрическа и топлоенергия и газ - с 0.4%, а ръст - в добивната промишленост - с 12.3%.

По-значително намаление в преработващата промишленост спрямо съответния месец на предходната година се наблюдава при: производството, некласифицирано другаде - с 46.4%, обработката на кожи; производството на обувки и други изделия от обработени кожи без косъм - с 31.0%, производство на облекло - с 26.0%, производството на мебели - с 24.9%. Най-голямо увеличение е отчетено при: ремонта и инсталирането на машини и оборудване - с 12.2%, производството на хранителни продукти - с 8.3%, производството на лекарствени вещества и продукти - с 4.8%.

Фиг. 3. Изменение на индекса на промишленото производство спрямо съответния месец на предходната година (Календарно изгладени)



Приложение

Таблица 1

Изменение на индексите на промишленото производство спрямо предходния месец¹
(Проценти)

Икономически дейности	Код по КИД - 2008	2019			2020		
		X	XI	XII	I	II	III*
Промисленост - общо	V_TO_E36	1.0	-0.9	-1.7	2.2	0.8	-5.1
Добивна промишленост	V	0.9	-3.8	4.0	-3.0	7.0	1.0
Добив на въглища	B05	-10.0	-8.4	4.2	-11.5	28.8	-1.4
Добив на нефт и природен газ	B06
Добив на метални руди	B07	14.8	-6.6	6.8	-11.0	0.8	8.4
Добив на неметални материали и суровини	B08	-1.1	3.2	-7.0	29.5	-17.9	3.8
Спомагателни дейности в добива	B09
Преработваща промишленост	C	1.8	-0.1	-2.1	4.2	-1.4	-6.9
Производство на хранителни продукти	C10	5.7	-3.7	0.4	9.3	-3.6	0.1
Производство на напитки	C11	2.7	-4.2	-4.4	19.5	-5.8	-12.4
Производство на тютюневи изделия	C12	-3.2	4.0	-11.0	-10.3	0.1	2.8
Производство на текстил и изделия от текстил, без облекло	C13	-2.5	1.1	-1.3	13.0	-7.4	-12.2
Производство на облекло	C14	-1.3	-1.0	-3.8	1.2	-0.6	-13.9
Обработка на кожи; производство на обувки и други изделия от обработени кожи без косъм	C15	3.8	10.2	-14.2	3.4	-6.5	-18.5
Производство на дървен материал и изделия от него, без мебели	C16	-1.0	0.4	6.5	2.5	-7.8	-11.2
Производство на хартия, картон и изделия от хартия и картон	C17	2.3	-1.9	0.4	-1.6	3.9	-0.1
Печатна дейност и възпроизвеждане на записани носители	C18	0.9	8.7	-14.5	5.8	1.4	-10.7
Производство на кокс и рафинирани нефтопродукти	C19
Производство на химични продукти	C20	3.2	-4.9	6.0	-0.4	4.7	-1.8
Производство на лекарствени вещества и продукти	C21	2.1	10.5	-11.7	6.6	-6.8	14.4
Производство на изделия от каучук и пластмаси	C22	3.0	2.9	-1.3	0.2	0.9	-3.8
Производство на изделия от други неметални минерални суровини	C23	2.0	2.6	6.3	0.4	-3.6	-7.6
Производство на основни метали	C24	3.4	-0.1	0.5	1.3	-0.3	-1.1
Производство на метални изделия, без машини и оборудване	C25	0.4	-0.5	-13.3	23.8	9.6	-14.1
Производство на компютърна и комуникационна техника, електронни и оптични продукти	C26	-0.6	1.6	10.7	-11.9	4.3	-15.0
Производство на електрически съоръжения	C27	-3.8	5.1	-4.9	3.9	5.1	-7.4
Производство на машини и оборудване с общо и специално предназначение	C28	3.3	-4.7	-6.5	7.9	-2.7	-10.3
Производство на автомобили, ремаркета и полуремаркета	C29	-0.6	-0.6	-14.4	19.5	-0.8	-21.8
Производство на превозни средства, без автомобили	C30	5.9	7.6	-3.2	5.9	3.7	-12.3
Производство на мебели	C31	1.1	1.6	-3.9	7.3	-0.3	-25.0
Производство, неклассифицирано другаде	C32	17.7	16.0	-2.1	-2.7	14.1	-59.8
Ремонт и инсталиране на машини и оборудване	C33	1.5	-11.4	-4.7	29.5	-9.1	9.9
Производство и разпределение на електрическа и топлинна енергия и газ	D	-4.6	-1.0	0.9	0.4	0.2	5.6
Производство и разпределение на електрическа и топлинна енергия и газ	D35	-4.6	-1.0	0.9	0.4	0.2	5.6

¹ Сезонно изгладени данни.

* Предварителни данни.

,,“ - конфиденциални данни.

Таблица 2
Изменение на индексите на промишленото производство спрямо съответния месец на предходната година¹

(Проценти)

Икономически дейности	Код по КИД - 2008	2019			2020		
		X	XI	XII	I	II	III*
Промисленост - общо	V_TO_E36	1.9	-0.3	-1.3	-0.5	0.0	-6.9
Добивна промисленост	B	9.9	1.9	4.4	-11.3	-1.1	12.3
Добив на въглища	B05	-10.5	-14.7	-19.3	-36.7	-12.4	-7.4
Добив на нефт и природен газ	B06
Добив на метални руди	B07	29.3	10.8	22.2	3.8	6.2	27.4
Добив на неметални материали и суровини	B08	9.7	13.8	11.0	14.4	-10.3	-2.2
Спомагателни дейности в добива	B09
Преработваща промисленост	C	2.4	1.6	0.0	2.5	1.8	-9.8
Производство на хранителни продукти	C10	12.9	8.2	4.9	5.7	5.2	8.3
Производство на напитки	C11	5.7	-4.8	-4.5	19.3	7.4	-11.2
Производство на тютюневи изделия	C12	-28.1	-14.9	-32.3	31.4	13.6	-7.4
Производство на текстил и изделия от текстил, без облекло	C13	0.4	1.8	-3.5	9.6	11.0	-5.7
Производство на облекло	C14	-2.4	-8.1	-5.8	-9.5	-5.4	-26.0
Обработка на кожи; производство на обувки и други изделия от обработени кожи без косъм	C15	-0.6	14.3	-1.6	0.2	-10.2	-31.0
Производство на дървен материал и изделия от него, без мебели	C16	2.5	3.9	7.8	8.3	-1.5	-14.3
Производство на хартия, картон и изделия от хартия и картон	C17	-8.3	-4.9	-1.8	-8.7	1.9	-2.7
Печатна дейност и възпроизвеждане на записани носители	C18	5.7	21.3	1.0	-0.6	-5.5	-17.1
Производство на кокс и рафинирани нефтопродукти	C19
Производство на химични продукти	C20	-5.9	6.6	3.4	-0.5	4.0	-0.4
Производство на лекарствени вещества и продукти	C21	-7.0	3.2	-17.1	-0.1	-10.5	4.8
Производство на изделия от каучук и пластмаси	C22	2.3	3.2	-0.3	0.8	0.9	-6.2
Производство на изделия от други неметални минерални суровини	C23	-0.5	1.5	8.9	1.5	1.6	-13.4
Производство на основни метали	C24	18.6	1.0	-12.1	9.4	1.5	-6.1
Производство на метални изделия, без машини и оборудване	C25	-1.1	-6.3	-0.3	4.0	3.5	-6.6
Производство на компютърна и комуникационна техника, електронни и оптични продукти	C26	4.8	13.4	31.3	8.1	5.0	-7.4
Производство на електрически съоръжения	C27	-1.5	3.0	-1.2	-1.2	4.9	-5.1
Производство на машини и оборудване с общо и специално предназначение	C28	-2.0	-7.4	-13.9	-8.7	-7.1	-21.1
Производство на автомобили, ремаркета и полуремаркета	C29	3.2	-1.1	10.3	13.3	4.8	-17.5
Производство на превозни средства, без автомобили	C30	5.9	15.0	40.9	24.1	15.5	0.2
Производство на мебели	C31	-6.1	-4.7	-7.3	0.0	-0.9	-24.9
Производство, неклассифицирано другаде	C32	35.4	32.9	26.3	6.7	24.8	-46.4
Ремонт и инсталиране на машини и оборудване	C33	2.0	-7.3	-17.1	1.9	-12.7	12.2
Производство и разпределение на електрическа и топлинна енергия и газ	D	-6.0	-10.3	-9.0	-7.5	-7.4	-0.4
Производство и разпределение на електрическа и топлинна енергия и газ	D35	-6.0	-10.3	-9.0	-7.5	-7.4	-0.4

¹ Календарно изгладени данни.

* Предварителни данни.

„..“ - конфиденциални данни.

Таблица 3

Индекси на промишленото производство
(Сезонно изгладени, 2015 = 100)

Код по КИД - 2008	2019										2020		
	III	IV	V	VI	VII	VIII	IX	X	XI	XII	I	II	III*
В_TO_E36	109.1	107.9	108.1	106.1	106.9	106.8	107.2	108.3	107.3	105.5	107.8	108.7	103.2
В	100.7	97.3	107.9	95.0	102.3	95.6	106.1	107.0	102.9	107.0	103.8	111.1	112.2
В05	90.2	78.2	93.3	75.4	78.3	76.9	87.1	78.4	71.8	74.8	66.2	85.3	84.1
В06
В07	109.5	116.4	121.5	117.4	125.8	106.9	125.4	144.0	134.4	143.5	127.7	128.7	139.4
В08	113.5	98.0	103.1	94.2	101.6	100.7	106.2	105.0	108.4	100.8	130.5	107.2	111.2
В09
С	116.7	114.8	114.4	113.2	113.0	113.9	113.9	116.0	115.8	113.3	118.1	116.5	108.4
С10	107.1	107.4	109.9	106.3	107.3	110.1	107.7	113.8	109.5	110.0	120.2	115.9	116.0
С11	105.8	102.3	102.4	104.6	101.9	107.2	105.5	108.3	103.8	99.2	118.6	111.7	97.8
С12	39.1	45.3	52.0	38.9	51.0	41.7	48.8	47.3	49.2	43.7	39.2	39.2	40.3
С13	93.5	85.9	89.2	99.4	93.1	92.5	100.8	98.3	99.4	98.1	110.8	102.6	90.1
С14	88.8	85.1	84.6	82.5	83.9	81.6	84.1	83.0	82.2	79.1	80.0	79.6	68.5
С15	95.8	96.2	106.8	93.3	89.1	84.6	91.4	94.9	104.6	89.8	92.8	86.8	70.7
С16	80.6	75.9	79.5	72.1	76.5	73.3	79.3	78.5	78.8	83.9	86.0	79.3	70.4
С17	102.0	100.9	102.7	97.4	99.6	96.8	95.9	98.1	96.2	96.6	95.1	98.9	98.8
С18	119.0	122.4	128.1	120.1	119.8	113.8	112.8	113.9	123.8	105.9	111.9	113.5	101.4
С19
С20	122.7	114.3	121.9	115.5	117.0	109.9	114.3	118.0	112.3	119.0	118.6	124.2	122.0
С21	120.3	115.5	117.1	118.5	124.6	111.8	108.1	110.4	122.0	107.7	114.8	107.0	122.3
С22	142.8	136.9	134.8	134.0	133.1	133.7	133.0	136.9	140.9	139.1	139.4	140.7	135.3
С23	119.0	107.8	109.0	108.3	108.9	108.4	110.2	112.4	115.2	122.5	123.0	118.5	109.5
С24	110.9	104.6	99.4	98.5	102.8	106.5	108.0	111.6	111.5	112.1	113.5	113.2	112.0
С25	126.0	116.1	116.3	123.4	115.0	128.2	117.2	117.7	117.2	101.6	125.8	137.9	118.4
С26	144.8	150.7	144.7	158.7	154.1	167.8	158.7	157.8	160.4	177.6	156.5	163.3	138.7
С27	127.5	131.7	127.2	124.8	123.3	128.3	126.4	121.6	127.8	121.5	126.2	132.6	122.8
С28	125.1	126.1	123.5	120.5	117.6	112.3	117.2	121.1	115.4	107.8	116.4	113.3	101.6
С29	146.2	149.4	151.4	143.9	146.5	148.8	151.5	150.6	149.6	128.0	152.9	151.7	118.6
С30	165.1	158.4	154.8	142.7	159.9	168.5	157.9	167.2	179.9	174.1	184.5	191.3	167.7
С31	105.3	97.9	104.4	106.1	106.2	102.4	99.8	101.0	102.5	98.5	105.7	105.4	79.0
С32	150.6	136.1	148.3	153.0	168.6	121.7	135.0	158.9	184.4	180.5	175.7	200.4	80.5
С33	126.8	138.5	126.7	138.0	120.4	126.8	126.9	128.9	114.2	108.8	140.9	128.1	140.8
Д	84.0	81.9	82.3	81.5	82.9	82.3	81.5	77.8	76.9	77.6	77.9	78.1	82.5
Д35	84.0	81.9	82.3	81.5	82.9	82.3	81.5	77.8	76.9	77.6	77.9	78.1	82.5

* Предварителни данни.
„...“ - конфиденциални данни.

Таблица 4

Индекси на промишленото производство
(Календарно изгледени, 2015 = 100)

Код по КИД - 2008	2017	2018	2019										2020		
	III	III	III	IV	V	VI	VII	VIII	IX	X	XI	XII	I	II	III*
В_ТО_Е36	108.7	109.9	112.6	103.1	104.7	108.3	110.2	102.8	106.2	112.1	114.0	107.9	103.1	105.2	104.8
В	101.0	92.0	95.3	89.6	101.3	91.3	100.6	93.0	110.3	121.3	111.5	116.5	102.6	105.5	107.0
В05	87.3	82.2	79.6	57.6	78.5	56.9	70.7	72.6	92.6	100.7	85.0	93.6	81.7	87.8	73.6
В06
В07	115.5	108.3	109.5	116.4	121.5	117.4	125.8	106.9	125.4	144.0	134.4	143.5	127.7	128.7	139.4
В08	72.5	83.5	103.8	98.1	108.2	102.8	109.8	107.8	117.3	119.6	120.6	99.7	86.6	82.2	101.6
В09
С	112.7	114.0	120.3	112.3	114.4	119.8	119.3	109.9	114.4	122.1	123.2	109.7	104.9	110.7	108.5
С10	101.0	109.3	105.4	102.6	108.2	109.2	108.7	113.3	115.1	125.2	116.8	114.7	103.1	100.5	114.2
С11	95.4	93.9	100.9	102.5	111.0	128.2	125.6	135.0	117.0	98.1	92.2	96.8	75.7	81.0	89.6
С12	82.2	59.9	40.5	47.4	67.6	41.3	56.9	35.0	48.7	57.0	56.0	43.0	25.3	24.8	37.5
С13	112.2	113.8	105.4	91.8	99.0	110.6	97.2	73.1	97.1	101.2	104.1	85.3	96.7	100.7	99.3
С14	102.4	93.8	89.0	77.2	76.7	88.7	97.5	79.0	83.1	82.9	83.8	76.2	82.6	79.9	65.9
С15	101.6	101.6	99.1	88.4	97.0	98.1	102.6	75.1	95.4	99.9	111.2	79.5	92.7	86.6	68.4
С16	88.0	77.7	79.9	75.0	80.3	76.9	82.2	72.4	83.0	86.2	85.0	79.3	70.5	70.4	68.5
С17	108.6	103.9	104.2	99.4	106.3	100.1	101.8	94.7	94.5	102.8	96.3	92.0	93.6	96.3	101.3
С18	110.6	104.7	121.5	120.1	129.4	123.5	119.6	106.2	109.7	121.0	140.7	109.9	98.9	105.9	100.7
С19
С20	124.0	119.2	132.6	117.3	122.2	119.6	119.9	106.0	114.2	119.8	113.9	116.2	109.7	116.5	132.1
С21	110.8	117.2	127.7	110.1	114.0	124.4	127.2	99.5	107.4	108.1	134.4	109.5	111.5	99.2	133.8
С22	125.0	128.1	148.8	137.0	137.0	142.9	141.3	126.4	135.2	151.0	149.5	120.3	123.5	131.0	139.6
С23	101.7	100.6	120.5	109.1	118.0	118.0	117.1	113.4	118.1	125.8	122.9	110.3	87.5	96.8	104.4
С24	127.3	120.5	121.3	107.3	92.5	89.8	116.1	99.3	96.4	123.4	121.0	100.0	119.2	112.1	113.8
С25	136.3	137.4	128.0	113.5	111.3	132.9	123.8	128.2	120.1	120.3	128.8	113.2	92.1	125.6	119.5
С26	147.1	160.4	154.4	148.4	139.7	168.4	157.6	150.3	154.6	165.5	168.7	189.6	143.3	153.7	142.9
С27	107.5	118.5	134.1	131.5	127.0	132.0	126.0	115.9	128.7	132.5	141.6	106.4	115.5	130.2	127.3
С28	120.3	121.9	133.2	129.2	124.3	129.1	122.9	97.3	115.5	127.3	124.3	102.0	105.1	109.7	105.2
С29	128.6	141.2	157.5	153.2	155.6	145.5	140.4	123.8	151.8	158.3	156.7	114.2	157.0	155.4	130.0
С30	100.9	149.5	193.5	166.1	168.6	142.4	146.9	135.9	133.7	163.0	190.8	153.3	182.2	204.9	193.8
С31	107.3	113.9	106.0	94.3	105.0	109.0	110.3	100.4	102.2	108.8	112.4	99.2	91.3	95.8	79.7
С32	136.9	132.8	153.6	131.4	146.8	174.4	167.4	118.0	137.3	173.6	199.7	163.3	161.3	182.7	82.4
С33	92.7	120.2	123.9	125.0	119.4	142.9	122.6	124.4	133.1	133.5	128.1	146.1	102.2	109.1	139.1
Д	99.8	102.5	92.1	73.1	67.9	71.0	77.2	76.4	71.7	70.0	81.0	97.1	97.7	85.0	91.7
Д35	99.8	102.5	92.1	73.1	67.9	71.0	77.2	76.4	71.7	70.0	81.0	97.1	97.7	85.0	91.7

* Предварителни данни.
„..“ - конфиденциални данни.