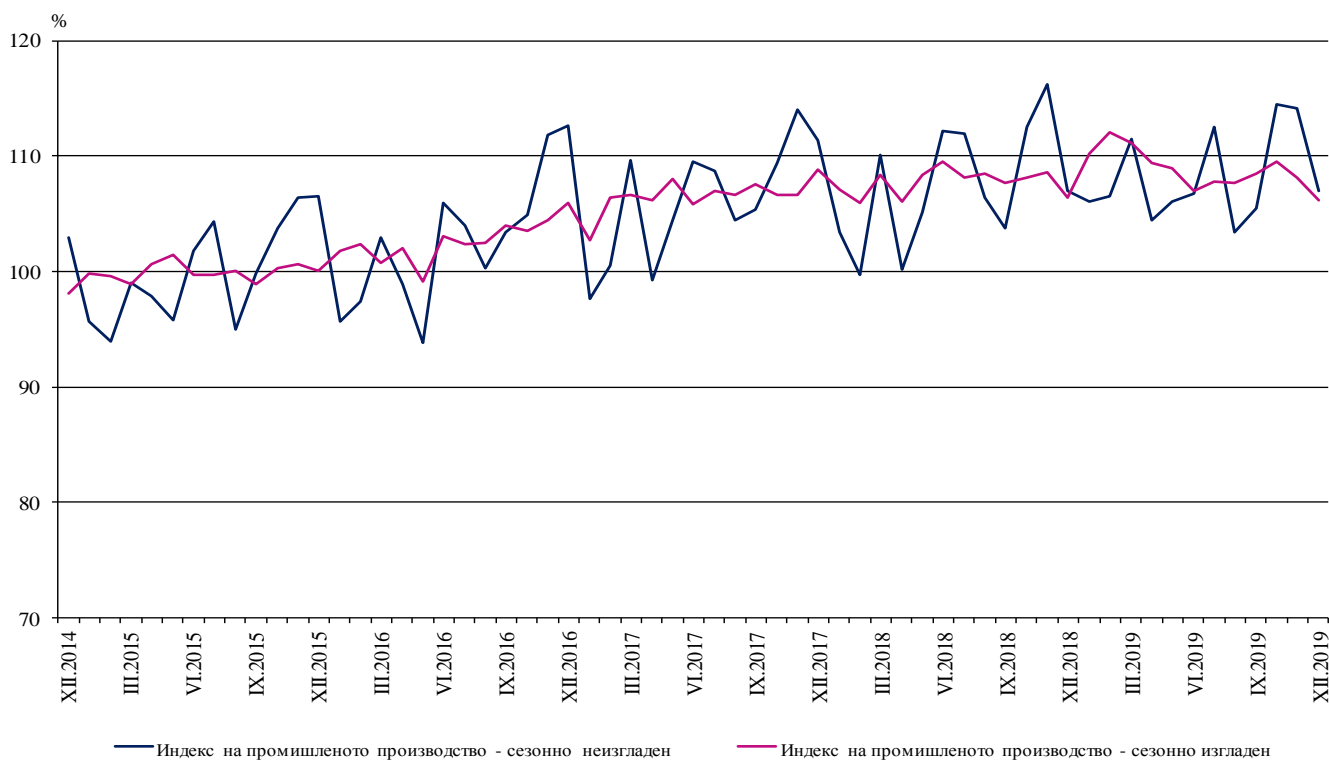


ИНДЕКСИ НА ПРОМИШЛЕНОТО ПРОИЗВОДСТВО ПРЕЗ ДЕКЕМВРИ 2019 ГОДИНА¹

По предварителни данни през декември 2019 г. при сезонно изгладения² индекс на промишленото производство³ е регистриран спад от 1.8% в сравнение с ноември 2019 година.

През декември 2019 г. календарно изгладеният индекс⁴ на промишленото производство е с 1.5% под равнището на съответния месец през 2018 година.

Фиг. 1. Индекси на промишленото производство (2015 = 100)



¹ Данните за декември 2019 г. са предварителни. Окончателните данни за ноември 2019 г. са публикувани на сайта на НСИ (<http://www.nsi.bg/bg>).

² Сезонното изглаждане е статистически метод за отстраняване на сезонния компонент на времевия ред.

³ Месечните индекси на производството измерват измененията в произведената продукция на промишлените предприятия. Тази информация е подходяща за проследяване на текущото икономическо развитие и за краткосрочни прогнози. Индексите не измерват действителното равнище на производството, а оценяват средното изменение на производството между два времеви периода. За оценката на индексите се извършва представително наблюдение на предприятията от промишлеността, като извадката обхваща предприятия, чийто годишен оборот надхвърля 97% от оборота на цялата промишленост.

Индексите на промишленото производство се изчисляват при постоянна база чрез претегляне със структурата на добавената стойност по факторни разходи.

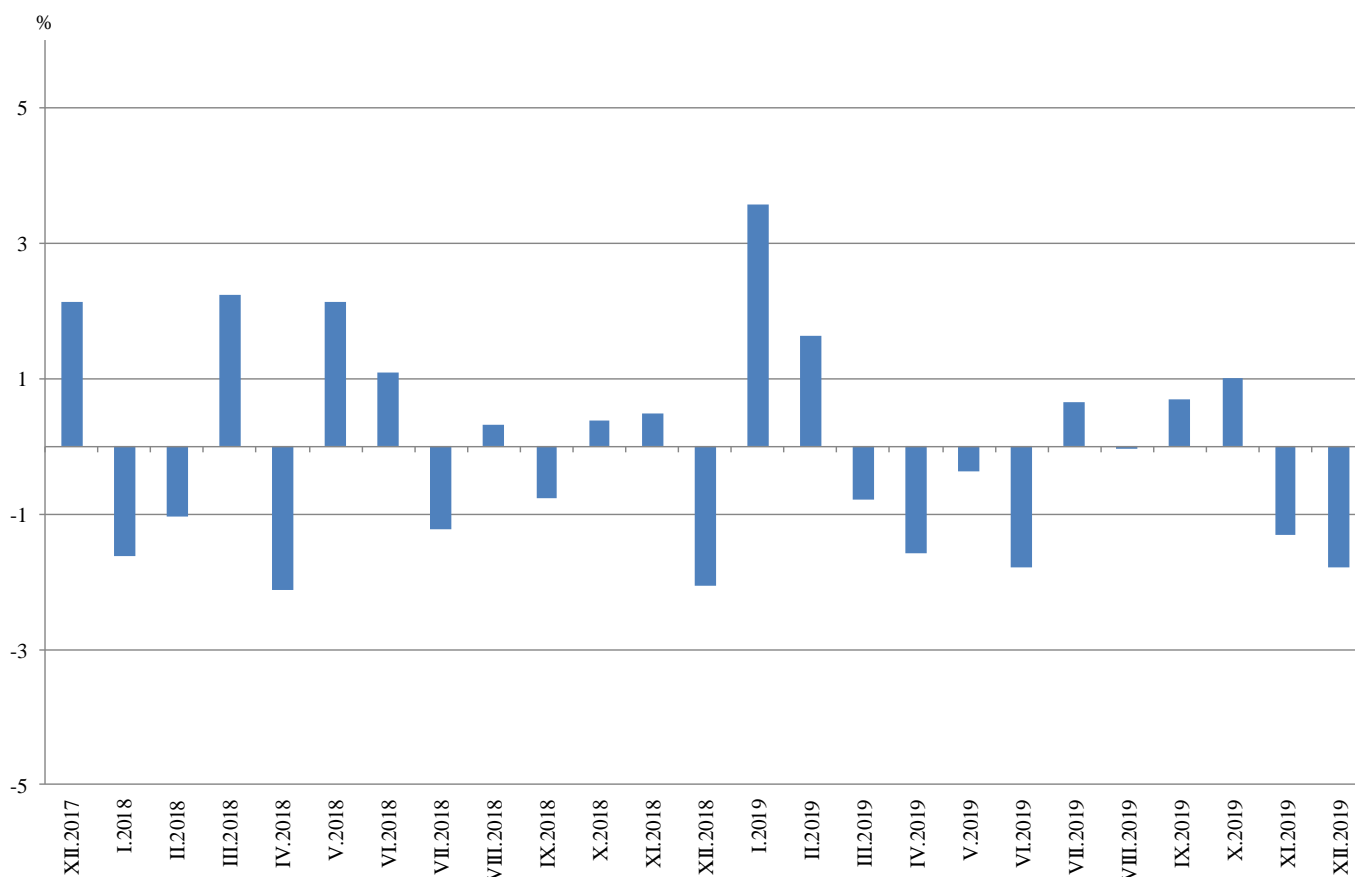
⁴ Календарното изглаждане представлява отстраняване на вариациите в месечните данни, дължащи се на различния брой календарни и работни дни в месеците, на националните празници, както и на наличието на екстремни стойности (например наличието на повече неработни дни през май може да допринесе за спад на производството в някои дейности).

Месечни изменения

През декември 2019 г. увеличение спрямо предходния месец е регистрирано в добивната промишленост - с 4.1%, и при производството и разпределението на електрическа и топлоенергия и газ - с 0.4%, а намаление - в преработващата промишленост - с 2.3%.

По-значителен спад в преработващата промишленост се наблюдава при: производството на автомобили, ремаркета и полуремаркета - със 17.1%, производството на тютюневи изделия - с 16.2%, производството на метални изделия, без машини и оборудване - с 14.4%, печатната дейност и възпроизвеждането на записани носители - с 13.1%. Съществено увеличение е регистрирано при: производството на компютърна и комуникационна техника, електронни и оптични продукти - с 11.8%, производството на дървен материал и изделия от него, без мебели - с 6.6%, производството на изделия от други неметални минерални суровини - с 6.4%, производството на химични продукти - с 5.5%.

Фиг. 2. Изменение на индекса на промишленото производство спрямо предходния месец (Сезонно изгладени)

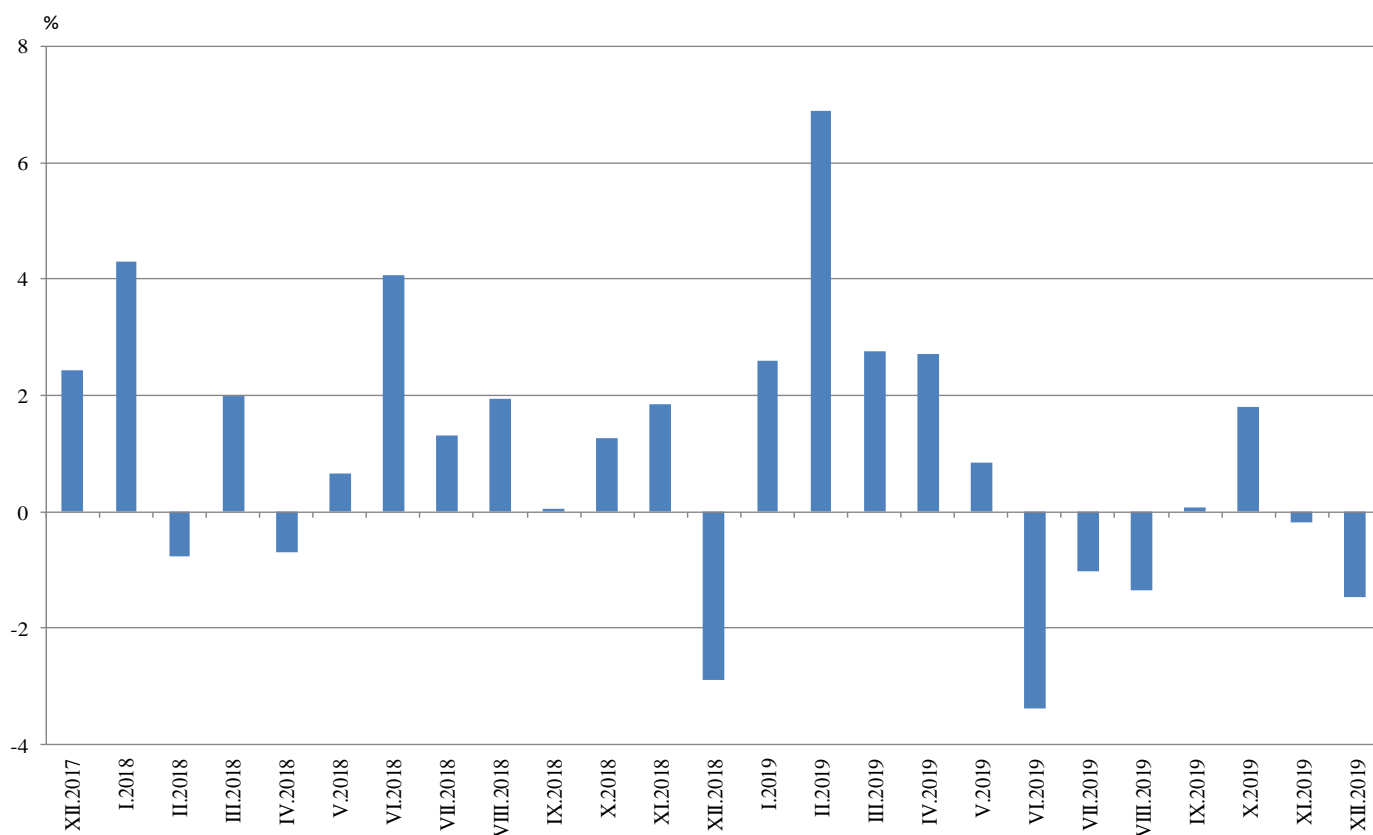


Годишни изменения

На годишна база ръст на индекса на промишленото производство, изчислен от календарно изгладените данни, е отчетен в добивната промишленост - с 4.6%, а спад - при производството и разпределението на електрическа и топлоенергия и газ - с 9.3%, и в преработващата промишленост - с 0.1%.

По-значително намаление в преработващата промишленост спрямо съответния месец на предходната година се наблюдава при: производството на тютюневи изделия - с 32.4%, ремонта и инсталирането на машини и оборудване - със 17.1%, производството на лекарствени вещества и продукти - с 16.1%, производството на машини и оборудване с общо и специално предназначение - с 14.1%. Най-голямо увеличение е отчетено при: производството на превозни средства, без автомобили - с 41.0%, производството на компютърна и комуникационна техника, електронни и оптични продукти - с 32.2%, производството, некласифицирано другаде - с 29.0%, производството на автомобили, ремаркета и полуремаркета - с 10.4%.

Фиг. 3. Изменение на индекса на промишленото производство спрямо съответния месец на предходната година (Календарно изгладени)



Приложение

Таблица 1

Изменение на индексите на промишленото производство спрямо предходния месец¹
(Проценти)

Икономически дейности	Код по КИД - 2008	2019					
		VII	VIII	IX	X	XI	XII*
Промисленост - общо	V_TO_E36	0.7	0.0	0.7	1.0	-1.3	-1.8
Добивна промишленост	B	7.1	-6.3	13.0	0.8	-3.4	4.1
Добив на въглища	B05	4.8	-1.8	11.6	-11.1	-5.8	2.9
Добив на нефт и природен газ	B06
Добив на метални руди	B07	6.6	-14.9	22.5	8.4	-1.2	7.2
Добив на неметални материали и суровини	B08	11.9	-3.1	5.1	1.1	0.6	-7.3
Спомагателни дейности в добива	B09
Преработваща промишленост	C	-0.1	0.7	0.2	1.9	-0.6	-2.3
Производство на хранителни продукти	C10	1.2	2.6	-2.7	6.2	-4.3	-0.7
Производство на напитки	C11	-1.3	3.3	-0.8	2.3	-5.8	-4.0
Производство на тютюневи изделия	C12	35.7	-19.5	18.7	-2.5	1.3	-16.2
Производство на текстил и изделия от текстил, без облекло	C13	-6.8	-0.5	9.2	-2.5	1.1	0.4
Производство на облекло	C14	2.0	-2.4	3.1	-1.2	-1.9	-5.4
Обработка на кожи; производство на обувки и други изделия от обработени кожи без косъм	C15	-5.6	-5.6	8.5	7.2	8.1	-10.9
Производство на дървен материал и изделия от него, без мебели	C16	5.4	-4.6	9.1	-1.5	1.2	6.6
Производство на хартия, картон и изделия от хартия и картон	C17	1.9	-3.1	-0.6	2.1	-2.4	-1.9
Печатна дейност и възпроизвеждане на записани носители	C18	-0.2	-5.0	-1.5	1.7	8.1	-13.1
Производство на кокс и рафинирани нефтопродукти	C19
Производство на химични продукти	C20	1.9	-6.9	3.8	3.7	-4.7	5.5
Производство на лекарствени вещества и продукти	C21	7.3	-12.2	-3.3	2.6	9.7	-11.2
Производство на изделия от каучук и пластмаси	C22	-1.1	0.7	-0.6	3.5	3.3	-0.7
Производство на изделия от други неметални минерални суровини	C23	0.2	-0.5	2.2	1.4	2.7	6.4
Производство на основни метали	C24	5.7	2.7	2.3	3.3	0.0	0.3
Производство на метални изделия, без машини и оборудване	C25	-1.5	6.8	-8.5	4.5	-2.8	-14.4
Производство на компютърна и комуникационна техника, електронни и оптични продукти	C26	-2.9	8.8	-5.3	-0.7	2.0	11.8
Производство на електрически съоръжения	C27	-0.6	5.2	-3.0	-3.2	3.8	-5.1
Производство на машини и оборудване с общо и специално предназначение	C28	-2.5	-4.6	4.8	3.3	-5.0	-7.3
Производство на автомобили, ремаркета и полуремаркета	C29	2.4	0.9	1.9	-0.7	-1.2	-17.1
Производство на превозни средства, без автомобили	C30	11.8	5.6	-4.9	5.1	8.4	-3.8
Производство на мебели	C31	0.1	-4.0	-2.6	0.9	1.6	-4.2
Производство, неклассифицирано другаде	C32	11.0	-29.1	9.6	19.4	17.0	-0.5
Ремонт и инсталиране на машини и оборудване	C33	-12.6	5.1	0.2	1.2	-12.2	-4.3
Производство и разпределение на електрическа и топлинна енергия и газ	D	1.1	-0.5	-1.3	-4.1	-0.8	0.4
Производство и разпределение на електрическа и топлинна енергия и газ	D35	1.1	-0.5	-1.3	-4.1	-0.8	0.4

¹ Сезонно изгладени данни.

* Предварителни данни.

,,..“ - конфиденциални данни.

Таблица 2
Изменение на индексите на промишленото производство спрямо съответния месец на предходната година¹

(Проценти)

Икономически дейности	Код по КИД - 2008	2019					
		VII	VIII	IX	X	XI	XII*
Промисленост - общо	V_TO_E36	-1.0	-1.4	0.1	1.8	-0.2	-1.5
Добивна промисленост	B	4.7	-1.1	7.9	9.4	1.8	4.6
Добив на въглища	B05	-5.8	-3.9	22.0	-11.8	-14.7	-19.3
Добив на нефт и природен газ	B06
Добив на метални руди	B07	5.1	-2.9	0.9	29.3	10.6	22.5
Добив на неметални материали и суровини	B08	15.6	3.6	-1.0	9.7	11.7	13.7
Спомагателни дейности в добива	B09
Преработваща промисленост	C	-1.3	-0.9	-0.1	2.6	1.6	-0.1
Производство на хранителни продукти	C10	3.4	6.8	3.9	13.2	7.9	3.6
Производство на напитки	C11	4.6	7.2	-0.6	5.7	-6.0	-4.9
Производство на тютюневи изделия	C12	-1.1	-24.6	-4.5	-28.1	-14.9	-32.4
Производство на текстил и изделия от текстил, без облекло	C13	-6.9	-9.6	6.7	1.0	2.5	-1.0
Производство на облекло	C14	-8.3	-11.8	-4.9	-2.4	-8.3	-8.5
Обработка на кожи; производство на обувки и други изделия от обработени кожи без косъм	C15	-4.5	-9.5	1.0	2.2	11.2	5.3
Производство на дървен материал и изделия от него, без мебели	C16	-1.4	-5.0	0.0	1.8	3.7	7.9
Производство на хартия, картон и изделия от хартия и картон	C17	-4.5	-5.1	-7.1	-8.4	-5.2	-6.0
Печатна дейност и възпроизвеждане на записани носители	C18	18.3	6.7	8.4	5.7	21.4	3.1
Производство на кокс и рафинирани нефтопродукти	C19
Производство на химични продукти	C20	3.1	-8.7	3.0	-5.8	6.8	3.1
Производство на лекарствени вещества и продукти	C21	13.7	-3.0	-19.3	-7.2	2.8	-16.1
Производство на изделия от каучук и пластмаси	C22	-2.4	4.5	-0.7	2.3	3.7	0.9
Производство на изделия от други неметални минерални суровини	C23	3.5	-0.9	5.1	-0.4	0.9	9.7
Производство на основни метали	C24	-5.1	-10.4	-8.2	17.9	0.7	-12.6
Производство на метални изделия, без машини и оборудване	C25	-19.7	-5.3	3.6	-0.9	-7.2	3.9
Производство на компютърна и комуникационна техника, електронни и оптични продукти	C26	5.0	14.3	3.1	4.9	13.2	32.2
Производство на електрически съоръжения	C27	7.4	4.7	6.0	0.0	3.3	-1.3
Производство на машини и оборудване с общо и специално предназначение	C28	1.0	-5.9	-3.6	-2.0	-6.7	-14.1
Производство на автомобили, ремаркета и полуремаркета	C29	5.1	5.5	5.5	2.7	-1.9	10.4
Производство на превозни средства, без автомобили	C30	25.8	51.8	25.7	5.7	15.9	41.0
Производство на мебели	C31	-2.6	-2.1	-8.1	-5.5	-3.8	-6.8
Производство, неклассифицирано другаде	C32	29.4	-9.5	-0.1	36.5	33.2	29.0
Ремонт и инсталиране на машини и оборудване	C33	-3.9	-10.4	-3.9	2.0	-8.0	-17.1
Производство и разпределение на електрическа и топлинна енергия и газ	D	-2.9	-4.5	-3.8	-6.8	-9.6	-9.3
Производство и разпределение на електрическа и топлинна енергия и газ	D35	-2.9	-4.5	-3.8	-6.8	-9.6	-9.3

¹ Календарно изгладени данни.

* Предварителни данни.

„..“ - конфиденциални данни.

Таблица 3

Индекси на промишленото производство
(Сезонно изгладени, 2015 = 100)

Код по КИД - 2008	2018	2019											
	XII	I	II	III	IV	V	VI	VII	VIII	IX	X	XI	XII*
B_TO_E36	106.4	110.2	112.0	111.1	109.4	109.0	107.0	107.7	107.7	108.4	109.5	108.1	106.2
B	103.7	116.8	111.1	100.1	97.2	106.1	93.1	99.6	93.4	105.5	106.4	102.8	107.0
B05	97.5	113.0	98.9	91.2	79.4	94.7	76.0	79.6	78.1	87.2	77.5	73.0	75.1
B06
B07	117.4	119.3	117.4	105.9	112.8	116.1	113.0	120.4	102.4	125.4	135.9	134.2	143.8
B08	85.9	119.4	119.2	111.6	101.4	102.1	91.7	102.6	99.5	104.5	105.6	106.3	98.6
B09
C	111.6	116.9	119.5	117.6	115.4	114.5	113.1	113.0	113.7	113.9	116.1	115.4	112.8
C10	104.6	117.0	109.7	106.6	107.5	109.6	106.3	107.5	110.3	107.3	114.0	109.1	108.4
C11	100.0	108.3	109.6	104.9	102.6	102.6	104.6	103.2	106.7	105.8	108.2	101.8	97.7
C12	59.0	41.2	40.9	43.9	52.5	58.0	38.6	52.4	42.1	50.0	48.8	49.4	41.4
C13	103.7	110.7	95.8	94.7	85.9	89.3	99.7	92.9	92.5	100.9	98.4	99.5	99.9
C14	82.9	88.0	86.4	88.8	84.7	84.4	82.3	83.9	81.9	84.5	83.4	81.8	77.4
C15	86.7	92.4	97.4	96.7	93.8	110.1	93.7	88.5	83.5	90.6	97.1	105.0	93.6
C16	78.5	79.7	80.7	80.8	75.8	78.8	71.9	75.7	72.2	78.8	77.6	78.5	83.7
C17	100.3	106.8	100.8	100.6	101.6	103.1	97.9	99.8	96.7	96.1	98.2	95.9	94.1
C18	101.3	110.1	119.9	118.7	123.1	129.6	120.9	120.7	114.6	112.9	114.9	124.2	107.9
C19
C20	115.5	118.7	119.2	122.8	115.0	121.8	115.5	117.7	109.6	113.7	118.0	112.4	118.6
C21	124.9	115.4	115.3	118.9	116.0	118.0	118.6	127.2	111.7	108.0	110.9	121.6	108.0
C22	140.6	139.1	142.6	143.7	137.6	134.5	133.7	132.3	133.1	132.4	137.1	141.6	140.6
C23	115.2	121.1	119.9	119.5	108.4	108.5	108.2	108.4	107.8	110.2	111.8	114.7	122.0
C24	117.2	114.7	115.2	112.0	105.9	97.7	96.6	102.1	104.9	107.3	110.8	110.8	111.1
C25	94.0	120.9	142.1	122.6	117.3	116.0	119.8	118.1	126.1	115.4	120.6	117.2	100.3
C26	138.8	143.8	154.2	144.6	150.0	143.7	158.2	153.7	167.3	158.5	157.4	160.5	179.4
C27	120.6	127.6	131.3	129.4	133.5	128.8	125.9	125.2	131.7	127.8	123.8	128.5	122.0
C28	122.4	128.3	123.2	125.8	127.3	124.5	120.9	117.9	112.6	117.9	121.8	115.7	107.3
C29	111.8	141.7	147.6	147.2	152.3	151.5	142.3	145.8	147.1	149.9	148.8	147.1	122.0
C30	121.7	156.2	170.4	164.8	158.3	152.8	140.9	157.5	166.2	158.1	166.2	180.2	173.3
C31	105.3	107.0	109.0	106.1	98.9	105.9	107.6	107.6	103.3	100.7	101.6	103.2	98.9
C32	145.0	160.0	161.6	151.2	135.5	148.4	153.5	170.4	120.8	132.4	158.0	184.9	184.0
C33	129.6	143.5	147.8	127.8	139.3	127.4	138.6	121.1	127.2	127.5	129.0	113.3	108.4
D	90.6	91.3	89.9	91.0	88.1	89.3	87.8	88.7	88.2	87.1	83.5	82.8	83.2
D35	90.6	91.3	89.9	91.0	88.1	89.3	87.8	88.7	88.2	87.1	83.5	82.8	83.2

* Предварителни данни.
„..“ - конфиденциални данни.

Таблица 4

Индекси на промишленото производство
(Календарно изгледени, 2015 = 100)

Код по КИД - 2008	2016	2017	2018	2019											
	XII	XII	XII	I	II	III	IV	V	VI	VII	VIII	IX	X	XI	XII*
В_ТО_Е36	110.9	113.6	110.3	105.1	106.6	113.9	104.1	105.5	109.1	111.0	103.6	107.1	113.1	114.9	108.7
В	117.4	109.2	111.6	114.1	104.8	93.9	88.5	99.4	89.4	98.3	91.1	109.9	120.7	111.4	116.6
В05	113.4	104.2	116.0	128.9	99.9	80.0	57.6	80.3	56.9	70.7	72.6	91.6	99.2	85.0	93.6
В06
В07	120.5	115.8	117.4	119.3	117.4	105.9	112.8	116.1	113.0	120.4	102.4	125.4	144.0	134.2	143.8
В08	85.6	93.2	86.5	76.1	91.3	101.0	101.1	107.6	100.0	111.7	107.5	115.1	121.5	119.6	98.3
В09
С	107.3	113.5	109.7	102.4	109.1	120.3	112.4	114.3	119.8	119.4	109.9	114.5	122.3	123.3	109.6
С10	104.2	115.7	109.2	99.2	94.9	104.8	102.7	107.9	109.2	109.0	113.7	115.0	125.6	116.6	113.1
С11	106.7	101.4	101.4	67.1	76.4	99.2	102.0	110.9	128.3	127.5	135.7	117.0	98.1	91.0	96.4
С12	94.0	56.3	63.4	19.0	18.5	40.5	47.4	67.6	41.3	56.9	35.0	48.7	57.0	56.0	42.9
С13	81.1	86.7	88.6	95.4	92.4	107.0	92.1	99.1	111.1	97.6	73.2	97.6	101.6	104.7	87.8
С14	94.8	95.4	80.8	91.3	84.4	88.9	76.7	76.9	88.4	97.8	79.2	83.1	82.9	83.6	74.0
С15	84.9	92.9	79.7	92.2	96.9	101.1	85.8	97.7	98.4	102.8	75.4	95.3	100.9	111.3	83.9
С16	80.1	81.5	73.5	64.2	70.5	79.8	74.6	79.7	76.9	81.9	71.7	83.0	85.6	84.9	79.3
С17	97.3	90.4	93.6	102.0	94.9	103.9	99.3	106.2	100.0	101.9	94.7	94.5	102.7	96.0	88.0
С18	109.2	107.7	109.2	98.9	111.8	121.8	120.0	129.9	123.5	119.8	106.7	109.7	120.8	140.8	112.5
С19
С20	99.6	124.6	112.3	109.8	111.1	132.3	117.6	121.8	119.4	120.5	105.6	113.6	120.0	114.1	115.8
С21	97.4	118.3	132.2	109.5	111.5	124.9	110.5	114.5	121.7	128.6	99.2	107.2	107.8	133.9	110.9
С22	95.2	107.6	120.7	122.7	129.8	148.1	137.0	136.0	142.7	140.5	126.5	135.0	150.9	150.2	121.8
С23	85.4	92.2	101.4	86.4	94.4	120.8	109.5	117.2	117.7	117.3	113.0	118.6	125.8	122.2	111.2
С24	91.6	115.4	113.7	107.6	110.3	120.9	106.9	92.2	89.5	116.0	99.2	96.2	122.7	120.7	99.4
С25	175.5	146.2	107.8	87.7	126.4	123.8	114.7	111.7	128.6	125.9	126.0	117.4	123.2	129.4	112.0
С26	117.4	138.9	144.6	133.6	144.5	154.7	148.4	138.8	168.6	157.3	150.0	154.3	165.5	168.3	191.1
С27	88.4	102.5	107.7	117.7	125.0	135.1	132.4	127.9	132.9	126.7	118.6	129.7	134.4	142.0	106.3
С28	106.5	120.6	118.3	114.8	117.7	132.9	129.2	124.4	128.8	123.1	97.4	115.5	127.4	125.3	101.6
С29	104.5	115.8	100.4	139.9	148.3	155.3	153.4	155.3	144.6	141.7	124.1	150.8	158.9	156.4	110.8
С30	91.5	89.1	108.8	147.1	177.6	193.2	167.0	168.4	142.1	145.5	135.6	133.4	162.7	192.3	153.3
С31	104.6	115.0	107.0	91.6	97.7	106.9	95.3	106.4	110.0	111.3	101.3	103.1	109.5	113.4	99.8
С32	120.7	129.3	129.3	142.5	142.4	153.6	130.9	147.2	174.4	170.8	119.5	137.3	175.0	200.0	166.9
С33	135.6	152.3	176.3	101.6	125.8	123.9	124.9	119.3	142.9	122.8	124.3	133.1	133.5	127.1	146.1
Д	122.2	116.3	112.4	114.2	98.9	99.5	78.6	73.3	75.8	82.0	81.2	76.1	74.2	85.8	102.0
Д35	122.2	116.3	112.4	114.2	98.9	99.5	78.6	73.3	75.8	82.0	81.2	76.1	74.2	85.8	102.0

* Предварителни данни.
„..“ - конфиденциални данни.