

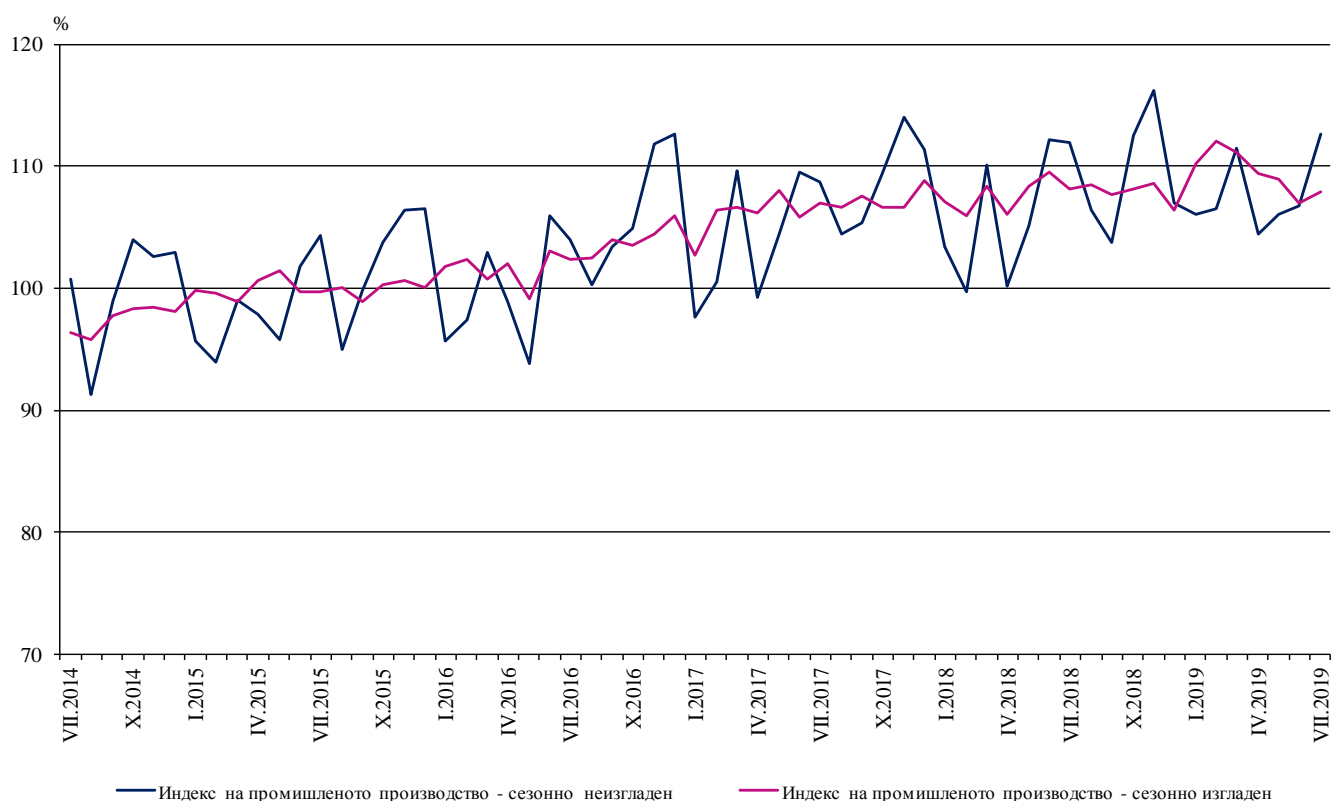


ИНДЕКСИ НА ПРОМИШЛЕНОТО ПРОИЗВОДСТВО ПРЕЗ ЮЛИ 2019 ГОДИНА¹

По предварителни данни през юли 2019 г. сезонно изгладеният² индекс на промишленото производство³ нараства с 0.8% в сравнение с юни 2019 година.

През юли 2019 г. календарно изгладеният индекс⁴ на промишленото производство намалява с 0.9% спрямо съответния месец на 2018 година.

Фиг. 1. Индекси на промишленото производство (2015 = 100)



¹ Данните за юли 2019 г. са предварителни. Окончателните данни за юни 2019 г. са публикувани на сайта на НСИ (<http://www.nsi.bg/bg>).

² Сезонното изглаждане е статистически метод за отстраняване на сезонния компонент на времевия ред.

³ Месечните индекси на производството измерват измененията в произведената продукция на промишлените предприятия. Тази информация е подходяща за проследяване на текущото икономическо развитие и за краткосрочни прогнози. Индексите не измерват действителното равнище на производството, а оценяват средното изменение на производството между два времеви периода. За оценката на индексите се извършва представително наблюдение на предприятията от промишлеността, като извадката обхваща предприятия, чийто годишен оборот надхвърля 97% от оборота на цялата промишленост.

Индексите на промишленото производство се изчисляват при постоянна база чрез претегляне със структурата на добавената стойност по факторни разходи.

⁴ Календарното изглаждане представлява отстраняване на вариациите в месечните данни, дължащи се на различния брой календарни и работни дни в месеците, на националните празници, както и на наличието на екстремни стойности (например наличието на повече неработни дни през май може да допринесе за спад на производството в някои дейности).

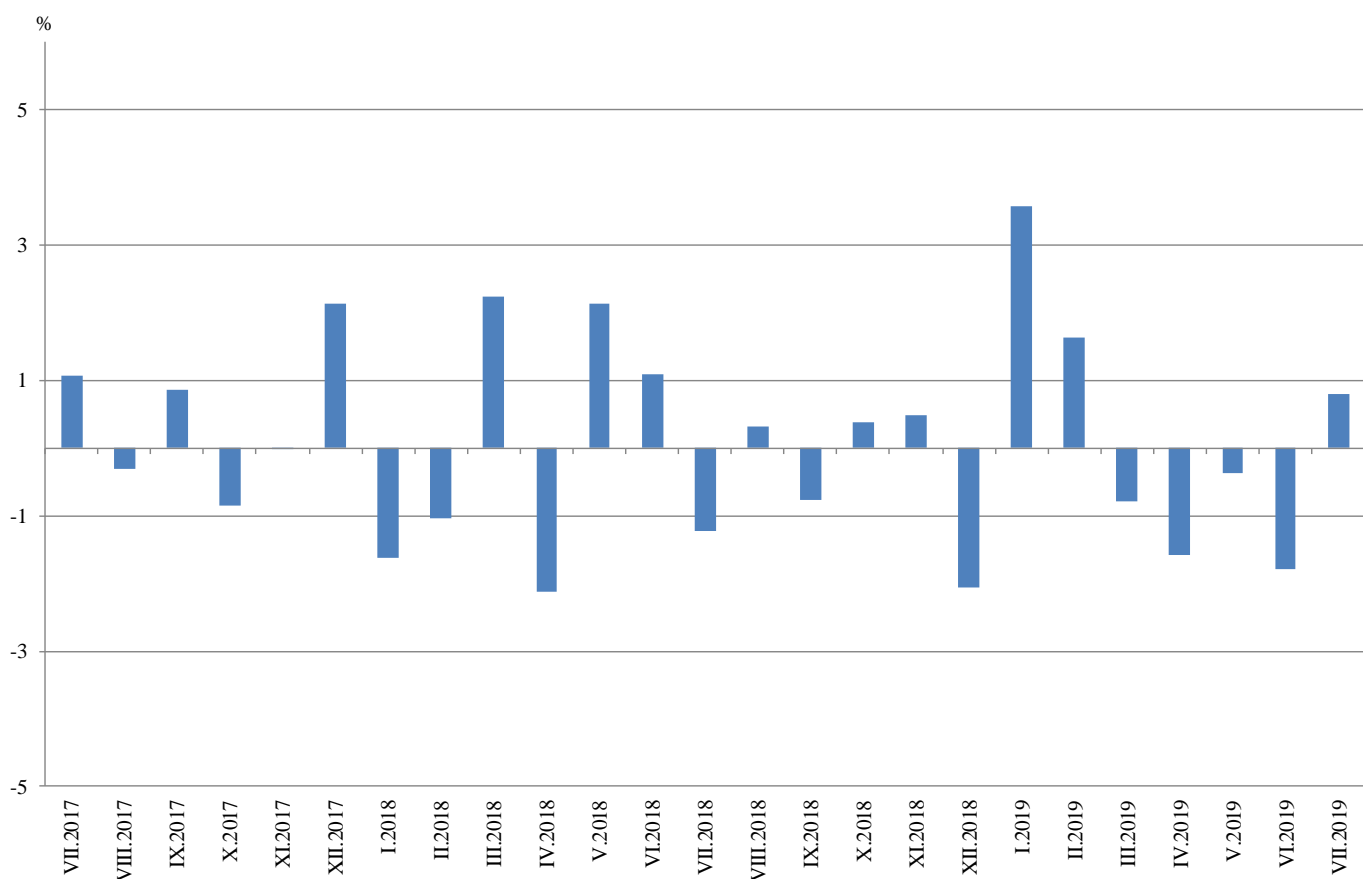


Месечни изменения

През юли 2019 г. увеличение спрямо предходния месец е регистрирано в добивната промишленост - с 6.9%, и в производството и разпределението на електрическа и топлоенергия и газ - с 1.4%, а намаление - в преработващата промишленост - с 0.1%.

По-значителен спад в преработващата промишленост се наблюдава при: ремонта и инсталирането на машини и оборудване - с 12.5%, производството на текстил и изделия от текстил, без облекло - с 6.6%, обработката на кожи; производството на обувки и други изделия от обработени кожи без косъм - с 5.4%. По-съществено увеличение е регистрирано при: производството на тютюневи изделия - с 39.8%, производството, неklasифицирано другаде - с 11.9%, производството на превозни средства, без автомобили - с 11.2%, производството на лекарствени вещества и продукти - със 7.1%.

Фиг. 2. Изменение на индекса на промишленото производство спрямо предходния месец (Сезонно изгладени)



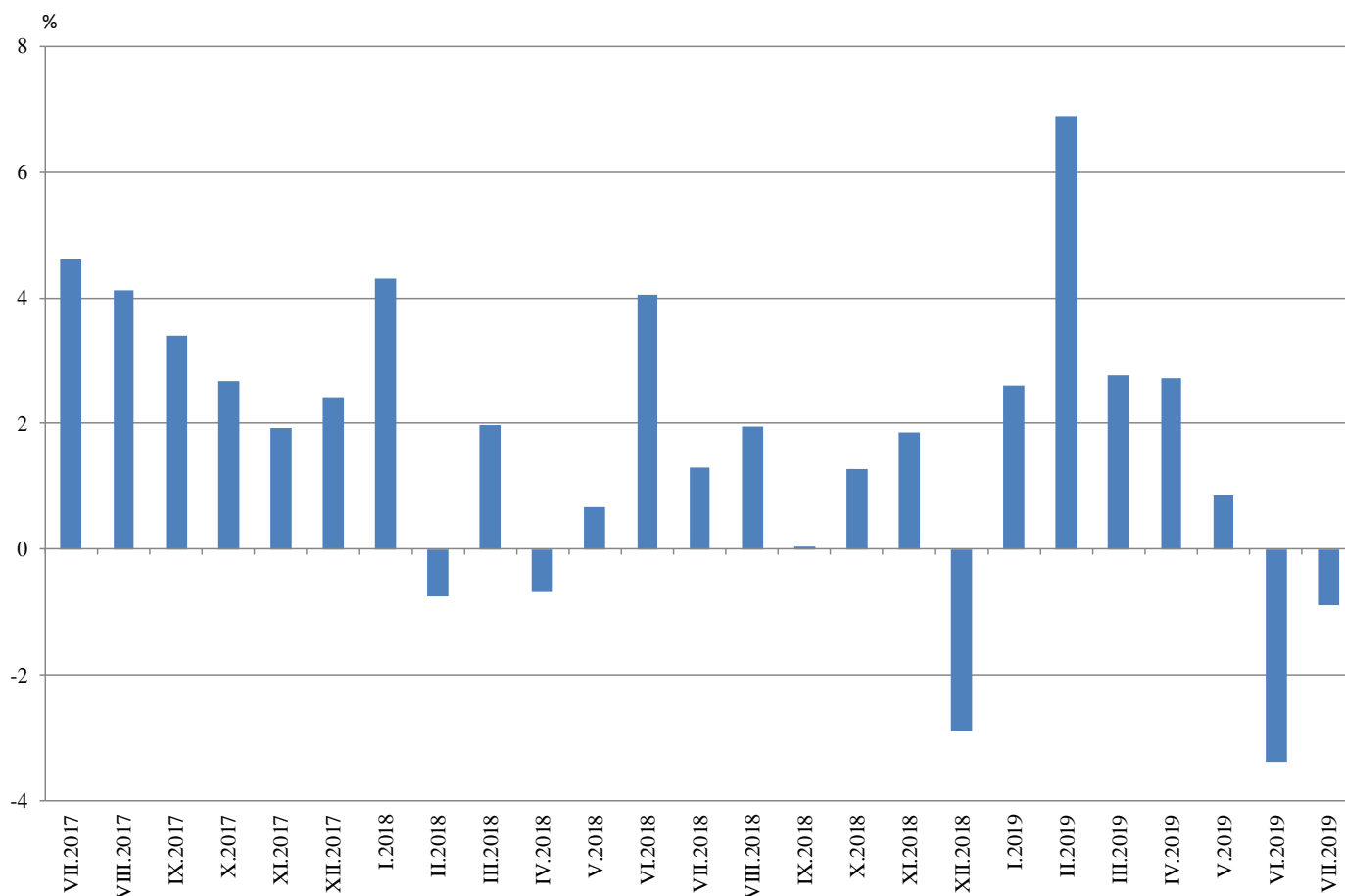


Годишни изменения

На годишна база спад на индекса на промишленото производство, изчислен от календарно изгладените данни, е отчетен в производството и разпределението на електрическа и топлоенергия и газ - с 2.4%, и в преработващата промишленост - с 1.1%, а ръст - в добивната промишленост - с 4.4%.

По-значително намаление в преработващата промишленост спрямо съответния месец на предходната година се наблюдава при: производството на метални изделия, без машини и оборудване - с 19.2%, производството на облекло - с 8.4%, производството на текстил и изделия от текстил, без облекло - с 6.9%, производството на основни метали - с 5.1%. Най-голямо увеличение е отчетено при: производството, неklasифицирано другаде - с 29.5%, производството на превозни средства, без автомобили - с 25.8%, печатната дейност и възпроизвеждането на записани носители - с 18.3%, производството на лекарствени вещества и продукти - с 13.4%.

Фиг. 3. Изменение на индекса на промишленото производство спрямо съответния месец на предходната година (Календарно изгладени)



Приложение

Таблица 1
Изменение на индексите на промишленото производство спрямо предходния месец¹
(Проценти)

Икономически дейности	Код по КИД - 2008	2019					
		II	III	IV	V	VI	VII
Промисленост - общо	V_TO_E36	1.6	-0.8	-1.6	-0.4	-1.8	0.8
Добивна промисленост	B	-4.9	-9.9	-3.0	9.2	-12.3	6.9
Добив на въглища	B05	-12.5	-7.9	-12.9	19.2	-19.8	5.0
Добив на нефт и природен газ	B06
Добив на метални руди	B07	-1.6	-9.9	6.5	3.0	-2.7	6.3
Добив на неметални материали и суровини	B08	-0.1	-6.4	-9.2	0.7	-10.1	11.9
Спомагателни дейности в добива	B09
Преработваща промисленост	C	2.2	-1.6	-1.9	-0.8	-1.2	-0.1
Производство на хранителни продукти	C10	-6.3	-2.8	0.8	1.9	-3.0	1.2
Производство на напитки	C11	1.2	-4.2	-2.2	-0.1	2.0	-2.0
Производство на тютюневи изделия	C12	-0.6	7.3	19.5	10.6	-33.4	39.8
Производство на текстил и изделия от текстил, без облекло	C13	-13.5	-1.1	-9.3	4.0	11.5	-6.6
Производство на облекло	C14	-1.8	2.7	-4.6	-0.4	-2.4	2.1
Обработка на кожи; производство на обувки и други изделия от обработени кожи без косъм	C15	5.4	-0.7	-3.1	17.4	-14.8	-5.4
Производство на дървен материал и изделия от него, без мебели	C16	1.1	0.2	-6.3	4.0	-8.8	5.4
Производство на хартия, картон и изделия от хартия и картон	C17	-5.7	-0.2	1.0	1.4	-5.0	2.4
Печатна дейност и възпроизвеждане на записани носители	C18	8.9	-0.9	3.7	5.3	-6.7	0.1
Производство на кокс и рафинирани нефтопродукти	C19
Производство на химични продукти	C20	0.4	3.0	-6.3	5.9	-5.1	1.9
Производство на лекарствени вещества и продукти	C21	-0.1	3.1	-2.4	1.7	0.5	7.1
Производство на изделия от каучук и пластмаси	C22	2.5	0.8	-4.2	-2.3	-0.6	-1.3
Производство на изделия от други неметални минерални суровини	C23	-1.0	-0.4	-9.3	0.1	-0.3	1.2
Производство на основни метали	C24	0.4	-2.8	-5.4	-7.7	-1.1	3.5
Производство на метални изделия, без машини и оборудване	C25	17.6	-13.7	-4.3	-1.1	3.3	-1.3
Производство на компютърна и комуникационна техника, електронни и оптични продукти	C26	7.3	-6.3	3.7	-4.2	10.1	-3.0
Производство на електрически съоръжения	C27	2.9	-1.5	3.2	-3.5	-2.2	-1.2
Производство на машини и оборудване с общо и специално предназначение	C28	-3.9	2.1	1.2	-2.2	-2.9	-1.9
Производство на автомобили, ремаркета и полуремаркета	C29	4.1	-0.3	3.5	-0.5	-6.1	2.6
Производство на превозни средства, без автомобили	C30	9.1	-3.3	-4.0	-3.5	-7.8	11.2
Производство на мебели	C31	1.9	-2.7	-6.8	7.1	1.6	0.2
Производство, неклассифицирано другаде	C32	1.1	-6.4	-10.4	9.5	3.5	11.9
Ремонт и инсталиране на машини и оборудване	C33	3.0	-13.6	9.0	-8.5	8.8	-12.5
Производство и разпределение на електрическа и топлинна енергия и газ	D	-1.5	1.1	-3.2	1.4	-1.7	1.4
Производство и разпределение на електрическа и топлинна енергия и газ	D35	-1.5	1.1	-3.2	1.4	-1.7	1.4

¹ Сезонно изгладени данни.
...“ - конфиденциални данни.



Таблица 2

Изменение на индексите на промишленото производство спрямо съответния месец на предходната година¹

(Проценти)

Икономически дейности	Код по КИД - 2008	2019					
		II	III	IV	V	VI	VII
Промисленост - общо	V_TO_E36	6.9	2.8	2.7	0.9	-3.4	-0.9
Добивна промишленост	V	16.0	2.0	-1.4	9.8	-19.8	4.4
Добив на въглища	V05	34.1	-2.7	6.1	11.5	-33.5	-5.8
Добив на нефт и природен газ	V06
Добив на метални руди	V07	4.0	-2.3	-7.1	10.7	-19.5	4.8
Добив на неметални материали и суровини	V08	15.2	22.0	-3.3	-0.1	-12.9	15.6
Спомагателни дейности в добива	V09
Преработваща промишленост	C	9.6	5.5	4.7	0.9	-1.5	-1.1
Производство на хранителни продукти	C10	6.8	-4.1	4.4	3.1	2.7	3.5
Производство на напитки	C11	15.2	5.6	3.3	-3.4	0.6	4.3
Производство на тютюневи изделия	C12	-42.5	-32.4	-14.7	-0.3	-47.9	-1.1
Производство на текстил и изделия от текстил, без облекло	C13	-0.7	-6.0	-12.6	-6.9	7.2	-6.9
Производство на облекло	C14	-7.9	-5.3	-6.6	-7.2	-10.6	-8.4
Обработка на кожи; производство на обувки и други изделия от обработени кожи без косъм	C15	-0.6	-6.3	-2.2	7.9	-9.2	-4.3
Производство на дървен материал и изделия от него, без мебели	C16	1.0	2.8	-8.5	-4.1	-9.3	-1.5
Производство на хартия, картон и изделия от хартия и картон	C17	-2.2	0.0	1.2	1.0	-9.5	-4.5
Печатна дейност и възпроизвеждане на записани носители	C18	25.3	16.2	18.1	22.8	15.5	18.3
Производство на кокс и рафинирани нефтопродукти	C19
Производство на химични продукти	C20	7.9	11.0	3.4	6.9	-2.6	3.1
Производство на лекарствени вещества и продукти	C21	8.3	6.5	5.7	6.3	4.5	13.4
Производство на изделия от каучук и пластмаси	C22	13.7	15.6	10.8	0.3	1.0	-2.7
Производство на изделия от други неметални минерални суровини	C23	13.8	20.1	-1.7	0.6	0.0	4.3
Производство на основни метали	C24	4.8	0.3	-6.9	-16.8	-20.6	-5.1
Производство на метални изделия, без машини и оборудване	C25	13.1	-8.9	2.3	-13.9	-3.9	-19.2
Производство на компютърна и комуникационна техника, електронни и оптични продукти	C26	11.5	-3.6	9.1	4.8	10.9	5.3
Производство на електрически съоръжения	C27	23.6	13.9	17.2	8.6	5.3	7.2
Производство на машини и оборудване с общо и специално предназначение	C28	5.8	9.0	6.1	8.2	2.7	1.0
Производство на автомобили, ремаркета и полуремаркета	C29	12.9	10.5	11.7	9.4	-3.2	5.1
Производство на превозни средства, без автомобили	C30	40.3	29.2	23.5	20.2	-0.8	25.8
Производство на мебели	C31	-2.7	-6.1	-10.2	-8.2	-2.9	-2.7
Производство, неклассифицирано другаде	C32	19.3	15.7	-10.1	8.2	8.9	29.5
Ремонт и инсталиране на машини и оборудване	C33	24.7	3.1	14.3	5.6	3.6	-3.9
Производство и разпределение на електрическа и топлинна енергия и газ	D	-5.4	-7.6	-5.0	-3.5	-5.2	-2.4
Производство и разпределение на електрическа и топлинна енергия и газ	D35	-5.4	-7.6	-5.0	-3.5	-5.2	-2.4

¹ Календарно изгладени данни.

...“ - конфиденциални данни.



Таблица 3

**Индекси на промишленото производство
 (Сезонно изгладени, 2015 = 100)**

Код по КИД - 2008	2018						2019						
	VII	VIII	IX	X	XI	XII	I	II	III	IV	V	VI	VII
В_TO_E36	108.2	108.5	107.7	108.1	108.6	106.4	110.2	112.0	111.1	109.4	109.0	107.0	107.9
В	95.1	93.9	98.4	97.7	101.0	103.7	116.8	111.1	100.1	97.2	106.1	93.1	99.5
В05	82.4	79.6	71.1	90.7	86.4	97.5	113.0	98.9	91.2	79.4	94.7	76.0	79.8
В06
В07	114.6	105.4	124.3	111.4	121.3	117.4	119.3	117.4	105.9	112.8	116.1	113.0	120.1
В08	88.8	95.4	105.7	96.4	95.7	85.9	119.4	119.2	111.6	101.4	102.1	91.7	102.7
В09
С	113.1	114.2	113.0	113.6	114.2	111.6	116.9	119.5	117.6	115.4	114.5	113.1	113.0
С10	103.9	103.4	103.1	101.0	101.1	104.6	117.0	109.7	106.6	107.5	109.6	106.3	107.5
С11	97.2	101.5	106.2	103.7	107.9	100.0	108.3	109.6	104.9	102.6	102.6	104.6	102.5
С12	53.2	48.3	52.3	70.3	60.8	59.0	41.2	40.9	43.9	52.5	58.0	38.6	54.0
С13	100.3	102.2	96.5	99.1	99.4	103.7	110.7	95.8	94.7	85.9	89.3	99.7	93.0
С14	92.0	91.9	89.5	85.6	90.2	82.9	88.0	86.4	88.8	84.7	84.4	82.3	84.1
С15	92.6	88.6	88.6	95.1	97.3	86.7	92.4	97.4	96.7	93.8	110.1	93.7	88.7
С16	76.8	75.2	79.1	76.3	75.7	78.5	79.7	80.7	80.8	75.8	78.8	71.9	75.8
С17	104.6	101.0	101.7	108.1	100.5	100.3	106.8	100.8	100.6	101.6	103.1	97.9	100.3
С18	102.0	106.4	102.7	106.2	102.9	101.3	110.1	119.9	118.7	123.1	129.6	120.9	121.1
С19
С20	113.8	118.7	110.2	125.1	105.1	115.5	118.7	119.2	122.8	115.0	121.8	115.5	117.7
С21	115.6	114.2	128.7	115.8	121.8	124.9	115.4	115.3	118.9	116.0	118.0	118.6	127.0
С22	133.7	126.1	131.5	133.6	138.4	140.6	139.1	142.6	143.7	137.6	134.5	133.7	132.0
С23	105.2	106.9	106.1	111.3	112.4	115.2	121.1	119.9	119.5	108.4	108.5	108.2	109.5
С24	114.6	114.8	109.4	107.4	111.0	117.2	114.7	115.2	112.0	105.9	97.7	96.6	100.0
С25	145.9	133.8	110.6	121.3	126.6	94.0	120.9	142.1	122.6	117.3	116.0	119.8	118.2
С26	145.8	148.8	153.9	149.6	141.0	138.8	143.8	154.2	144.6	150.0	143.7	158.2	153.5
С27	113.7	126.9	120.2	121.1	125.2	120.6	127.6	131.3	129.4	133.5	128.8	125.9	124.3
С28	115.9	116.9	121.3	125.4	124.6	122.4	128.3	123.2	125.8	127.3	124.5	120.9	118.6
С29	138.2	138.9	142.4	144.3	148.6	111.8	141.7	147.6	147.2	152.3	151.5	142.3	146.0
С30	124.5	115.5	123.3	158.2	160.4	121.7	156.2	170.4	164.8	158.3	152.8	140.9	156.6
С31	111.1	105.3	108.8	107.1	107.8	105.3	107.0	109.0	106.1	98.9	105.9	107.6	107.8
С32	134.4	129.6	130.6	115.7	141.7	145.0	160.0	161.6	151.2	135.5	148.4	153.5	171.8
С33	124.3	141.1	131.7	126.0	121.0	129.6	143.5	147.8	127.8	139.3	127.4	138.6	121.2
Д	91.0	92.2	90.5	87.8	90.1	90.6	91.3	89.9	91.0	88.1	89.3	87.8	89.0
Д35	91.0	92.2	90.5	87.8	90.1	90.6	91.3	89.9	91.0	88.1	89.3	87.8	89.0

„...“ - конфиденциални данни.



Таблица 4

**Индекси на промишленото производство
 (Календарно изгладени, 2015 = 100)**

Код по КИД - 2008	2016	2017	2018						2019						
	VII	VII	VII	VIII	IX	X	XI	XII	I	II	III	IV	V	VI	VII
В_TO_E36	105.8	110.7	112.1	105.0	107.0	111.0	115.1	110.3	105.1	106.6	113.9	104.1	105.5	109.1	111.1
В	99.2	103.0	93.9	92.1	101.9	110.4	109.4	111.6	114.1	104.8	93.9	88.5	99.4	89.4	98.1
В05	80.0	85.8	75.1	75.5	75.1	112.5	99.6	116.0	128.9	99.9	80.0	57.6	80.3	56.9	70.7
В06
В07	112.2	118.0	114.6	105.4	124.3	111.4	121.3	117.4	119.3	117.4	105.9	112.8	116.1	113.0	120.1
В08	103.9	85.6	96.6	103.8	116.3	110.7	107.2	86.5	76.1	91.3	101.0	101.1	107.6	100.0	111.7
В09
С	110.8	117.9	121.0	111.0	114.6	119.2	121.3	109.7	102.4	109.1	120.3	112.4	114.3	119.8	119.6
С10	104.9	108.6	105.4	106.4	110.7	110.9	108.0	109.2	99.2	94.9	104.8	102.7	107.9	109.2	109.1
С11	137.9	128.3	121.9	126.6	117.6	92.8	96.8	101.4	67.1	76.4	99.2	102.0	110.9	128.3	127.1
С12	97.4	66.4	57.5	46.5	51.0	79.3	65.9	63.4	19.0	18.5	40.5	47.4	67.6	41.3	56.9
С13	103.5	102.5	104.8	81.0	91.4	100.6	102.1	88.6	95.4	92.4	107.0	92.1	99.1	111.1	97.6
С14	121.9	110.8	106.6	89.7	87.4	84.9	91.1	80.8	91.3	84.4	88.9	76.7	76.9	88.4	97.6
С15	115.1	97.6	107.6	83.3	94.4	98.7	100.1	79.7	92.2	96.9	101.1	85.8	97.7	98.4	102.9
С16	96.6	91.9	83.0	75.4	83.0	84.1	81.9	73.5	64.2	70.5	79.8	74.6	79.7	76.9	81.8
С17	108.8	102.8	106.7	99.8	101.7	112.1	101.3	93.6	102.0	94.9	103.9	99.3	106.2	100.0	102.0
С18	102.7	105.7	101.2	100.0	101.2	114.3	116.0	109.2	98.9	111.8	121.8	120.0	129.9	123.5	119.8
С19
С20	114.3	128.2	116.9	115.6	110.2	127.3	106.8	112.3	109.8	111.1	132.3	117.6	121.8	119.4	120.5
С21	90.3	107.5	113.0	102.3	132.9	116.2	130.2	132.2	109.5	111.5	124.9	110.5	114.5	121.7	128.1
С22	118.3	123.8	144.0	121.1	136.0	147.6	144.9	120.7	122.7	129.8	148.1	137.0	136.0	142.7	140.1
С23	102.8	108.4	113.3	114.1	112.8	126.3	121.1	101.4	86.4	94.4	120.8	109.5	117.2	117.7	118.1
С24	117.3	111.6	122.3	110.7	104.7	104.1	119.9	113.7	107.6	110.3	120.9	106.9	92.2	89.5	116.1
С25	117.6	163.6	156.7	133.1	113.3	124.4	139.5	107.8	87.7	126.4	123.8	114.7	111.7	128.6	126.6
С26	110.9	130.8	149.7	131.2	149.6	157.8	148.7	144.6	133.6	144.5	154.7	148.4	138.8	168.6	157.7
С27	112.0	110.1	118.0	113.3	122.3	134.5	137.5	107.7	117.7	125.0	135.1	132.4	127.9	132.9	126.5
С28	111.6	125.0	121.9	103.5	119.8	130.0	134.2	118.3	114.8	117.7	132.9	129.2	124.4	128.8	123.1
С29	106.1	114.2	134.9	117.7	142.9	154.7	159.4	100.4	139.9	148.3	155.3	153.4	155.3	144.6	141.8
С30	87.1	86.9	115.7	89.4	106.1	153.9	165.9	108.8	147.1	177.6	193.2	167.0	168.4	142.1	145.5
С31	108.7	104.6	114.3	103.5	112.2	115.9	117.9	107.0	91.6	97.7	106.9	95.3	106.4	110.0	111.2
С32	106.4	114.1	132.0	132.0	137.5	128.2	150.2	129.3	142.5	142.4	153.6	130.9	147.2	174.4	170.9
С33	99.1	123.9	127.8	138.8	138.5	130.9	138.1	176.3	101.6	125.8	123.9	124.9	119.3	142.9	122.8
Д	90.3	89.1	84.4	85.0	79.1	79.7	94.9	112.4	114.2	98.9	99.5	78.6	73.3	75.8	82.3
Д35	90.3	89.1	84.4	85.0	79.1	79.7	94.9	112.4	114.2	98.9	99.5	78.6	73.3	75.8	82.3

„...“ - конфиденциални данни.