

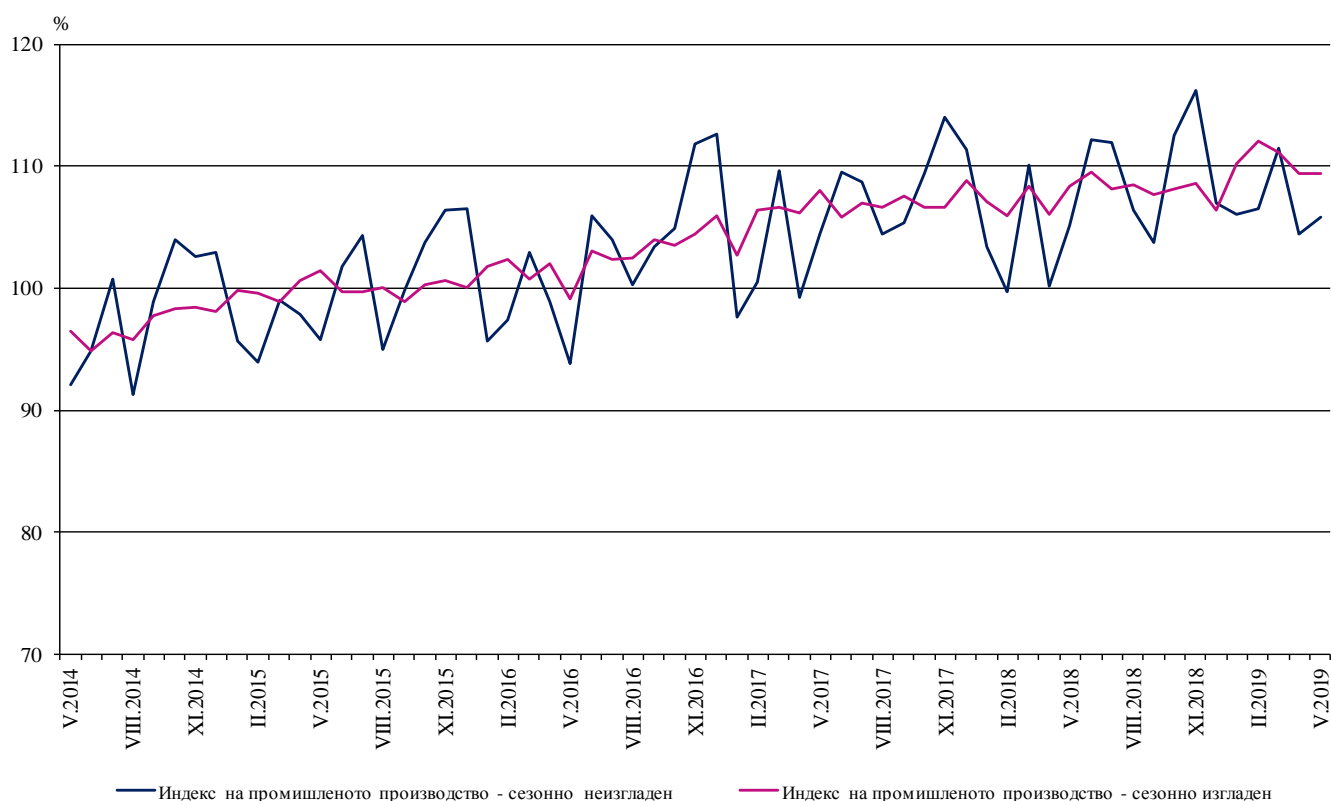


ИНДЕКСИ НА ПРОМИШЛЕНОТО ПРОИЗВОДСТВО ПРЕЗ МАЙ 2019 ГОДИНА¹

По предварителни данни през май 2019 г. сезонно изгладеният² индекс на промишленото производство³ остава на равнището от април 2019 година.

През май 2019 г. календарно изгладеният индекс⁴ на промишленото производство нараства с 0.6% спрямо съответния месец на 2018 година.

Фиг. 1. Индекси на промишленото производство (2015 = 100)



¹ Данните за май 2019 г. са предварителни. Окончателните данни за април 2019 г. са публикувани на сайта на НСИ (<http://www.nsi.bg/bg>).

² Сезонното изглаждане е статистически метод за отстраняване на сезонния компонент на времевия ред.

³ Месечните индекси на производството измерват измененията в произведената продукция на промишлените предприятия. Тази информация е подходяща за проследяване на текущото икономическо развитие и за краткосрочни прогнози. Индексите не измерват действителното равнище на производството, а оценяват средното изменение на производството между два времеви периода. За оценката на индексите се извършва представително наблюдение на предприятията от промишлеността, като извадката обхваща предприятия, чийто годишен оборот надхвърля 97% от оборота на цялата промишленост.

Индексите на промишленото производство се изчисляват при постоянна база чрез претегляне със структурата на добавената стойност по факторни разходи.

⁴ Календарното изглаждане представлява отстраняване на вариациите в месечните данни, дължащи се на различния брой календарни и работни дни в месеците, на националните празници, както и на наличието на екстремни стойности (например наличието на повече неработни дни през май може да допринесе за спад на производството в някои дейности).

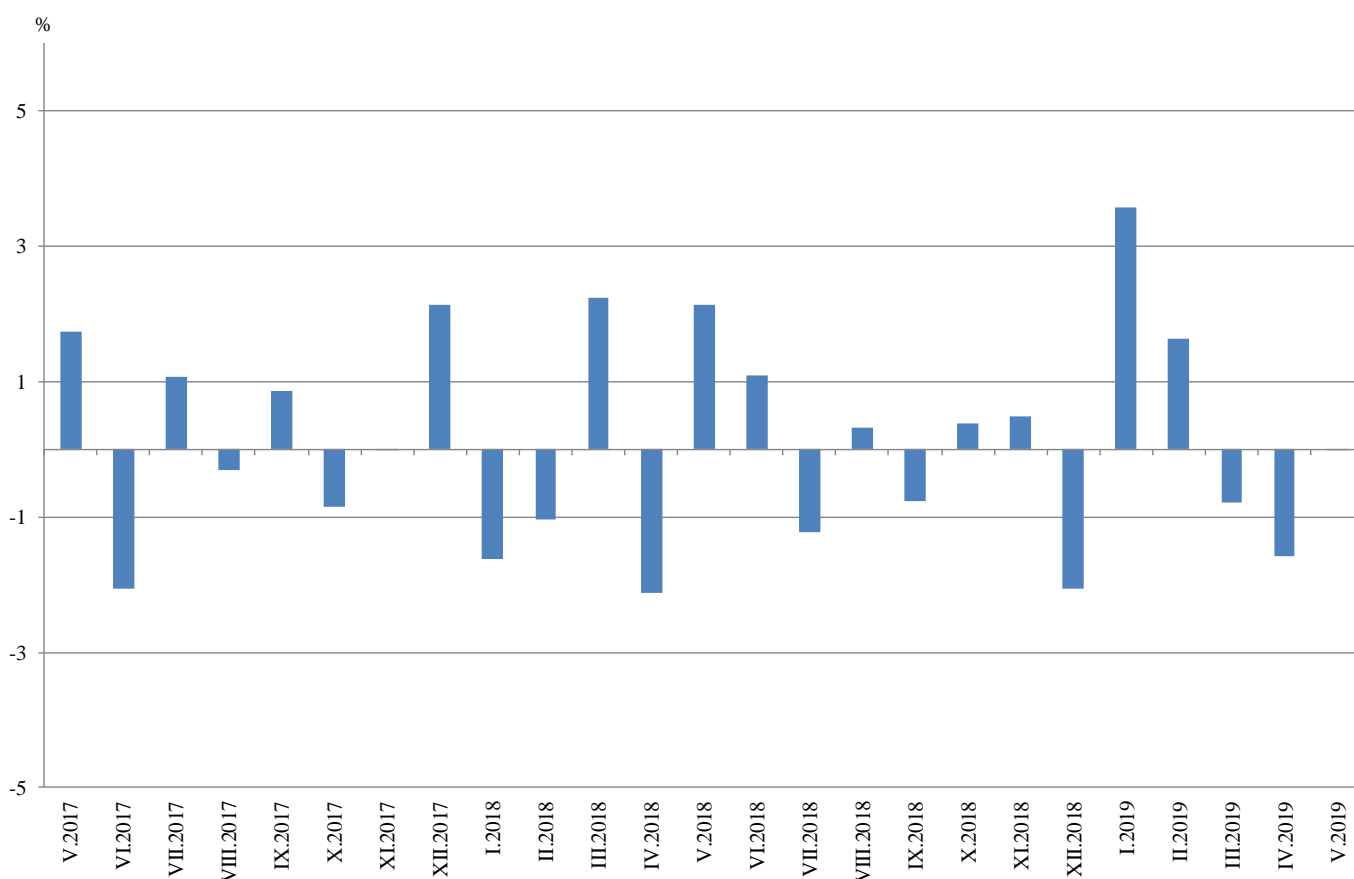


Месечни изменения

През май 2019 г. увеличение спрямо предходния месец е регистрирано в добивната промишленост - с 9.5%, а намаление - в преработващата промишленост - с 0.4%, и в производството и разпределението на електрическа и топлинна енергия и газ - с 0.1%.

По-значителен спад в преработващата промишленост се наблюдава при: ремонта и инсталирането на машини и оборудване - с 8.4%, производството на компютърна и комуникационна техника, електронни и оптични продукти - с 4.4%, производството на основни метали - с 3.9%. По-съществено увеличение е регистрирано при: производството на тютюневи изделия - с 15.4%, обработката на кожи; производството на обувки и други изделия от обработени кожи без косъм - с 11.3%, производството на мебели - със 7.1%, производството на химични продукти - с 6.0%.

Фиг. 2. Изменение на индекса на промишленото производство спрямо предходния месец (Сезонно изгладени)



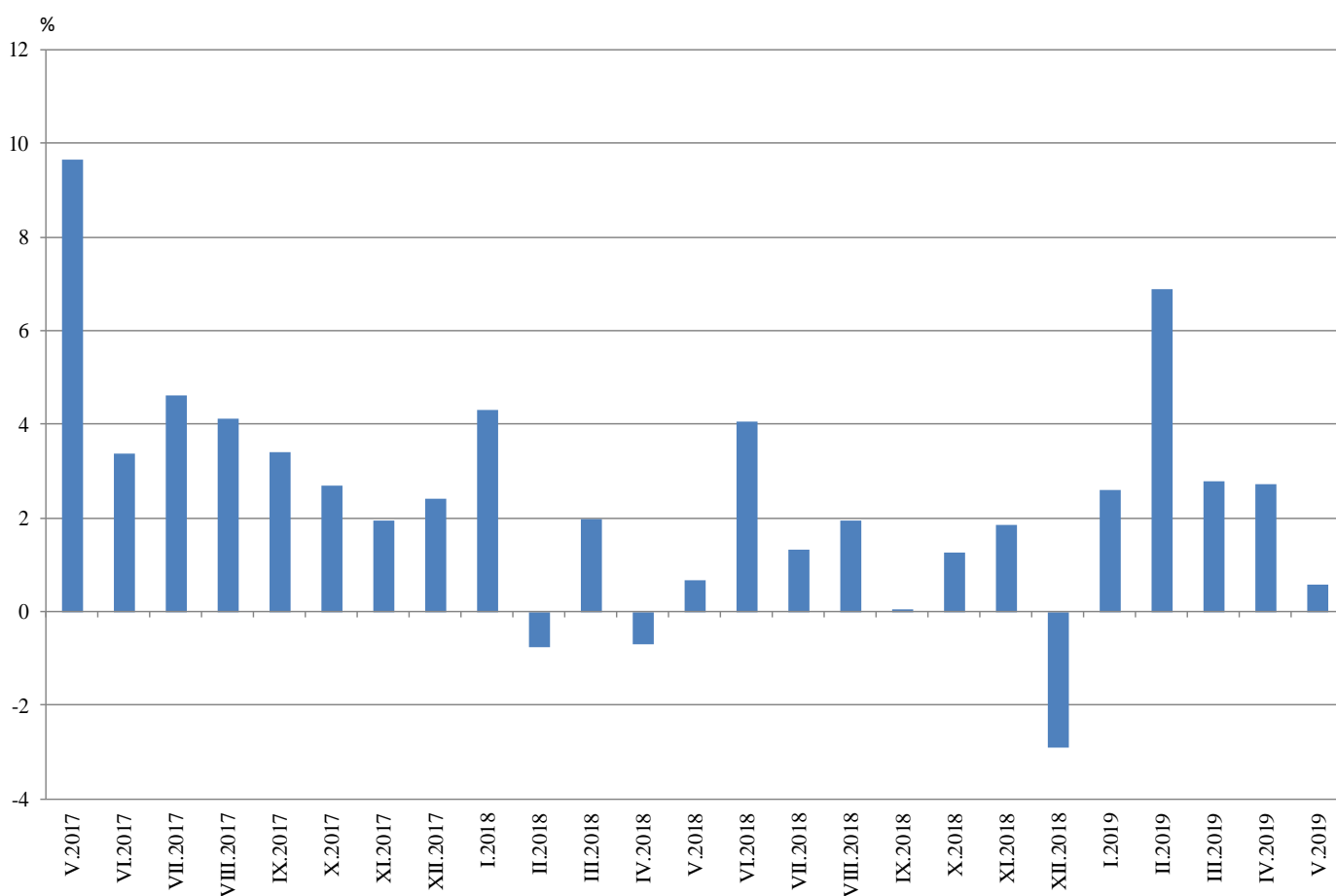


Годишни изменения

На годишна база ръст на индекса на промишленото производство, изчислен от календарно изгладените данни, е отчетен в добивната промишленост - с 9.7%, и в преработващата промишленост - с 0.9%, а спад - в производството и разпределението на електрическа и топлоенергия и газ - с 5.4%.

По-значително увеличение в преработващата промишленост спрямо съответния месец на предходната година се наблюдава при: печатната дейност и възпроизвеждането на записани носители - с 22.8%, производството на превозни средства, без автомобили - с 20.4%, обработката на кожи; производството на обувки и други изделия от обработени кожи без косъм - с 11.6%, производството на автомобили, ремаркета и полуремаркета - с 10.0%. Най-голямо намаление е отчетено при: производството на основни метали - с 16.0%, производството на метални изделия, без машини и оборудване - с 14.1%, производството на мебели - с 8.2%, производството на облекло - със 7.3%.

Фиг. 3. Изменение на индекса на промишленото производство спрямо съответния месец на предходната година (Календарно изгладени)





Приложение

Таблица 1
Изменение на индексите на промишленото производство спрямо предходния месец^{1,2}
(Проценти)

| Икономически дейности | Код по КИД - 2008 | 2018 | 2019 | | | | |
|--|----------------------|-------------|-------------|-------------|-------------|-------------|-------------|
| | | XII | I | II | III | IV | V |
| Промисленост - общо | V_TO_E36 | -2.1 | 3.6 | 1.6 | -0.8 | -1.6 | 0.0 |
| Добивна промисленост | B | 2.7 | 12.6 | -4.9 | -9.9 | -3.0 | 9.5 |
| Добив на въглища | B05 | 12.8 | 15.9 | -12.5 | -7.9 | -12.9 | 19.9 |
| Добив на нефт и природен газ | B06 | .. | .. | .. | .. | .. | .. |
| Добив на метални руди | B07 | -3.2 | 1.6 | -1.6 | -9.9 | 6.5 | 2.8 |
| Добив на неметални материали и суровини | B08 | -10.3 | 39.1 | -0.1 | -6.4 | -9.2 | 1.4 |
| Спомагателни дейности в добива | B09 | .. | .. | .. | .. | .. | .. |
| Преработваща промисленост | C | -2.3 | 4.8 | 2.2 | -1.6 | -1.9 | -0.4 |
| Производство на хранителни продукти | C10 | 3.5 | 11.9 | -6.3 | -2.8 | 0.8 | 1.9 |
| Производство на напитки | C11 | -7.4 | 8.4 | 1.2 | -4.2 | -2.2 | -1.1 |
| Производство на тютюневи изделия | C12 | -3.0 | -30.3 | -0.6 | 7.3 | 19.5 | 15.4 |
| Производство на текстил и изделия от текстил, без облекло | C13 | 4.4 | 6.7 | -13.5 | -1.1 | -9.3 | 3.9 |
| Производство на облекло | C14 | -8.1 | 6.1 | -1.8 | 2.7 | -4.6 | 0.1 |
| Обработка на кожи; производство на обувки и други изделия от обработени кожи без косъм | C15 | -10.9 | 6.6 | 5.4 | -0.7 | -3.1 | 11.3 |
| Производство на дървен материал и изделия от него, без мебели | C16 | 3.7 | 1.6 | 1.1 | 0.2 | -6.3 | 4.8 |
| Производство на хартия, картон и изделия от хартия и картон | C17 | -0.1 | 6.5 | -5.7 | -0.2 | 1.0 | 1.5 |
| Печатна дейност и възпроизвеждане на записани носители | C18 | -1.5 | 8.7 | 8.9 | -0.9 | 3.7 | 5.4 |
| Производство на кокс и рафинирани нефтопродукти | C19 | .. | .. | .. | .. | .. | .. |
| Производство на химични продукти | C20 | 9.9 | 2.8 | 0.4 | 3.0 | -6.3 | 6.0 |
| Производство на лекарствени вещества и продукти | C21 | 2.6 | -7.6 | -0.1 | 3.1 | -2.4 | 0.9 |
| Производство на изделия от каучук и пластмаси | C22 | 1.6 | -1.1 | 2.5 | 0.8 | -4.2 | -2.0 |
| Производство на изделия от други неметални минерални суровини | C23 | 2.5 | 5.1 | -1.0 | -0.4 | -9.3 | 0.8 |
| Производство на основни метали | C24 | 5.6 | -2.1 | 0.4 | -2.8 | -5.4 | -3.9 |
| Производство на метални изделия, без машини и оборудване | C25 | -25.7 | 28.6 | 17.6 | -13.7 | -4.3 | -1.4 |
| Производство на компютърна и комуникационна техника, електронни и оптични продукти | C26 | -1.6 | 3.6 | 7.3 | -6.3 | 3.7 | -4.4 |
| Производство на електрически съоръжения | C27 | -3.7 | 5.8 | 2.9 | -1.5 | 3.2 | -3.1 |
| Производство на машини и оборудване с общо и специално предназначение | C28 | -1.7 | 4.8 | -3.9 | 2.1 | 1.2 | -1.5 |
| Производство на автомобили, ремаркета и полуремаркета | C29 | -24.8 | 26.8 | 4.1 | -0.3 | 3.5 | 0.6 |
| Производство на превозни средства, без автомобили | C30 | -24.2 | 28.4 | 9.1 | -3.3 | -4.0 | -2.8 |
| Производство на мебели | C31 | -2.4 | 1.6 | 1.9 | -2.7 | -6.8 | 7.1 |
| Производство, неклассифицирано другаде | C32 | 2.3 | 10.3 | 1.1 | -6.4 | -10.4 | 9.2 |
| Ремонт и инсталиране на машини и оборудване | C33 | 7.1 | 10.7 | 3.0 | -13.6 | 9.0 | -8.4 |
| Производство и разпределение на електрическа и топлинна енергия и газ | D | 0.5 | 0.8 | -1.5 | 1.1 | -3.2 | -0.1 |
| Производство и разпределение на електрическа и топлинна енергия и газ | D35 | 0.5 | 0.8 | -1.5 | 1.1 | -3.2 | -0.1 |

¹ Сезонно изгладени данни.

² „..“ - конфиденциални данни.



Таблица 2

Изменение на индексите на промишленото производство спрямо съответния месец на предходната година^{1,2}

(Проценти)

| Икономически дейности | Код по КИД - 2008 | 2018 | 2019 | | | | |
|--|-------------------|-------------|-------------|-------------|-------------|-------------|-------------|
| | | XII | I | II | III | IV | V |
| Промисленост - общо | V_TO_E36 | -2.9 | 2.6 | 6.9 | 2.8 | 2.7 | 0.6 |
| Добивна промисленост | V | 2.2 | 16.6 | 16.0 | 2.0 | -1.4 | 9.7 |
| Добив на въглища | V05 | 11.4 | 36.4 | 34.1 | -2.7 | 6.1 | 11.7 |
| Добив на нефт и природен газ | V06 | .. | .. | .. | .. | .. | .. |
| Добив на метални руди | V07 | 1.4 | 2.9 | 4.0 | -2.3 | -7.1 | 10.5 |
| Добив на неметални материали и суровини | V08 | -7.2 | 7.8 | 15.2 | 22.0 | -3.3 | -0.1 |
| Спомагателни дейности в добива | V09 | .. | .. | .. | .. | .. | .. |
| Преработваща промисленост | C | -3.4 | 2.9 | 9.6 | 5.5 | 4.7 | 0.9 |
| Производство на хранителни продукти | C10 | -5.6 | 7.6 | 6.8 | -4.1 | 4.4 | 3.0 |
| Производство на напитки | C11 | 0.0 | 7.6 | 15.2 | 5.6 | 3.3 | -3.9 |
| Производство на тютюневи изделия | C12 | 12.7 | -44.1 | -42.5 | -32.4 | -14.7 | -0.2 |
| Производство на текстил и изделия от текстил, без облекло | C13 | 2.2 | 19.0 | -0.7 | -6.0 | -12.6 | -6.0 |
| Производство на облекло | C14 | -15.3 | -3.9 | -7.9 | -5.3 | -6.6 | -7.3 |
| Обработка на кожи; производство на обувки и други изделия от обработени кожи без косъм | C15 | -14.2 | 1.2 | -0.6 | -6.3 | -2.2 | 11.6 |
| Производство на дървен материал и изделия от него, без мебели | C16 | -9.7 | -8.6 | 1.0 | 2.8 | -8.5 | -3.8 |
| Производство на хартия, картон и изделия от хартия и картон | C17 | 3.5 | 0.9 | -2.2 | 0.0 | 1.2 | 0.2 |
| Печатна дейност и възпроизвеждане на записани носители | C18 | 1.3 | 4.7 | 25.3 | 16.2 | 18.1 | 22.8 |
| Производство на кокс и рафинирани нефтопродукти | C19 | .. | .. | .. | .. | .. | .. |
| Производство на химични продукти | C20 | -9.9 | 2.9 | 7.9 | 11.0 | 3.4 | 6.9 |
| Производство на лекарствени вещества и продукти | C21 | 11.7 | 3.8 | 8.3 | 6.5 | 5.7 | 6.1 |
| Производство на изделия от каучук и пластмаси | C22 | 12.2 | 8.6 | 13.7 | 15.6 | 10.8 | 0.2 |
| Производство на изделия от други неметални минерални суровини | C23 | 9.9 | 8.4 | 13.8 | 20.1 | -1.7 | 0.9 |
| Производство на основни метали | C24 | -1.5 | -14.9 | 4.8 | 0.3 | -6.9 | -16.0 |
| Производство на метални изделия, без машини и оборудване | C25 | -26.3 | -6.8 | 13.1 | -8.9 | 2.3 | -14.1 |
| Производство на компютърна и комуникационна техника, електронни и оптични продукти | C26 | 4.1 | 2.3 | 11.5 | -3.6 | 9.1 | 4.8 |
| Производство на електрически съоръжения | C27 | 5.1 | 14.0 | 23.6 | 13.9 | 17.2 | 8.4 |
| Производство на машини и оборудване с общо и специално предназначение | C28 | -1.9 | 6.5 | 5.8 | 9.0 | 6.1 | 8.5 |
| Производство на автомобили, ремаркета и полуремаркета | C29 | -13.3 | 4.5 | 12.9 | 10.5 | 11.7 | 10.0 |
| Производство на превозни средства, без автомобили | C30 | 22.0 | 18.2 | 40.3 | 29.2 | 23.5 | 20.4 |
| Производство на мебели | C31 | -6.9 | -6.8 | -2.7 | -6.1 | -10.2 | -8.2 |
| Производство, неклассифицирано другаде | C32 | 0.0 | 13.8 | 19.3 | 15.7 | -10.1 | 8.1 |
| Ремонт и инсталиране на машини и оборудване | C33 | 15.7 | 20.4 | 24.7 | 3.1 | 14.3 | 5.8 |
| Производство и разпределение на електрическа и топлинна енергия и газ | D | -3.3 | -1.9 | -5.4 | -7.6 | -5.0 | -5.4 |
| Производство и разпределение на електрическа и топлинна енергия и газ | D35 | -3.3 | -1.9 | -5.4 | -7.6 | -5.0 | -5.4 |

¹ Календарно изгладени данни.

² „..“ - конфиденциални данни.



Таблица 3

Индекси на промишленото производство¹
(Сезонно изгладени, 2015 = 100)

| Код по КИД - 2008 | 2018 | | | | | | | | 2019 | | | | |
|-------------------|--------------|--------------|--------------|--------------|--------------|--------------|--------------|--------------|--------------|--------------|--------------|--------------|--------------|
| | V | VI | VII | VIII | IX | X | XI | XII | I | II | III | IV | V |
| В_TO_E36 | 108.3 | 109.5 | 108.2 | 108.5 | 107.7 | 108.1 | 108.6 | 106.4 | 110.2 | 112.0 | 111.1 | 109.4 | 109.4 |
| В | 96.8 | 115.6 | 95.1 | 93.9 | 98.4 | 97.7 | 101.0 | 103.7 | 116.8 | 111.1 | 100.1 | 97.2 | 106.4 |
| В05 | 87.7 | 102.8 | 82.4 | 79.6 | 71.1 | 90.7 | 86.4 | 97.5 | 113.0 | 98.9 | 91.2 | 79.4 | 95.2 |
| В06 | .. | .. | .. | .. | .. | .. | .. | .. | .. | .. | .. | .. | .. |
| В07 | 104.9 | 140.3 | 114.6 | 105.4 | 124.3 | 111.4 | 121.3 | 117.4 | 119.3 | 117.4 | 105.9 | 112.8 | 115.9 |
| В08 | 102.5 | 103.2 | 88.8 | 95.4 | 105.7 | 96.4 | 95.7 | 85.9 | 119.4 | 119.2 | 111.6 | 101.4 | 102.9 |
| В09 | .. | .. | .. | .. | .. | .. | .. | .. | .. | .. | .. | .. | .. |
| С | 112.9 | 113.7 | 113.1 | 114.2 | 113.0 | 113.6 | 114.2 | 111.6 | 116.9 | 119.5 | 117.6 | 115.4 | 114.9 |
| С10 | 106.3 | 103.4 | 103.9 | 103.4 | 103.1 | 101.0 | 101.1 | 104.6 | 117.0 | 109.7 | 106.6 | 107.5 | 109.5 |
| С11 | 105.2 | 104.1 | 97.2 | 101.5 | 106.2 | 103.7 | 107.9 | 100.0 | 108.3 | 109.6 | 104.9 | 102.6 | 101.6 |
| С12 | 61.4 | 66.4 | 53.2 | 48.3 | 52.3 | 70.3 | 60.8 | 59.0 | 41.2 | 40.9 | 43.9 | 52.5 | 60.5 |
| С13 | 93.7 | 94.2 | 100.3 | 102.2 | 96.5 | 99.1 | 99.4 | 103.7 | 110.7 | 95.8 | 94.7 | 85.9 | 89.2 |
| С14 | 91.2 | 91.0 | 92.0 | 91.9 | 89.5 | 85.6 | 90.2 | 82.9 | 88.0 | 86.4 | 88.8 | 84.7 | 84.8 |
| С15 | 104.0 | 102.2 | 92.6 | 88.6 | 88.6 | 95.1 | 97.3 | 86.7 | 92.4 | 97.4 | 96.7 | 93.8 | 104.3 |
| С16 | 82.7 | 78.4 | 76.8 | 75.2 | 79.1 | 76.3 | 75.7 | 78.5 | 79.7 | 80.7 | 80.8 | 75.8 | 79.4 |
| С17 | 103.0 | 105.9 | 104.6 | 101.0 | 101.7 | 108.1 | 100.5 | 100.3 | 106.8 | 100.8 | 100.6 | 101.6 | 103.1 |
| С18 | 107.8 | 105.0 | 102.0 | 106.4 | 102.7 | 106.2 | 102.9 | 101.3 | 110.1 | 119.9 | 118.7 | 123.1 | 129.8 |
| С19 | .. | .. | .. | .. | .. | .. | .. | .. | .. | .. | .. | .. | .. |
| С20 | 114.2 | 118.3 | 113.8 | 118.7 | 110.2 | 125.1 | 105.1 | 115.5 | 118.7 | 119.2 | 122.8 | 115.0 | 121.9 |
| С21 | 111.1 | 111.4 | 115.6 | 114.2 | 128.7 | 115.8 | 121.8 | 124.9 | 115.4 | 115.3 | 118.9 | 116.0 | 117.1 |
| С22 | 132.6 | 131.0 | 133.7 | 126.1 | 131.5 | 133.6 | 138.4 | 140.6 | 139.1 | 142.6 | 143.7 | 137.6 | 134.9 |
| С23 | 107.2 | 107.8 | 105.2 | 106.9 | 106.1 | 111.3 | 112.4 | 115.2 | 121.1 | 119.9 | 119.5 | 108.4 | 109.3 |
| С24 | 112.3 | 113.8 | 114.6 | 114.8 | 109.4 | 107.4 | 111.0 | 117.2 | 114.7 | 115.2 | 112.0 | 105.9 | 101.7 |
| С25 | 134.3 | 124.7 | 145.9 | 133.8 | 110.6 | 121.3 | 126.6 | 94.0 | 120.9 | 142.1 | 122.6 | 117.3 | 115.7 |
| С26 | 135.3 | 144.1 | 145.8 | 148.8 | 153.9 | 149.6 | 141.0 | 138.8 | 143.8 | 154.2 | 144.6 | 150.0 | 143.4 |
| С27 | 118.5 | 118.6 | 113.7 | 126.9 | 120.2 | 121.1 | 125.2 | 120.6 | 127.6 | 131.3 | 129.4 | 133.5 | 129.3 |
| С28 | 115.0 | 116.9 | 115.9 | 116.9 | 121.3 | 125.4 | 124.6 | 122.4 | 128.3 | 123.2 | 125.8 | 127.3 | 125.3 |
| С29 | 139.8 | 144.4 | 138.2 | 138.9 | 142.4 | 144.3 | 148.6 | 111.8 | 141.7 | 147.6 | 147.2 | 152.3 | 153.3 |
| С30 | 122.3 | 132.9 | 124.5 | 115.5 | 123.3 | 158.2 | 160.4 | 121.7 | 156.2 | 170.4 | 164.8 | 158.3 | 153.9 |
| С31 | 115.7 | 111.1 | 111.1 | 105.3 | 108.8 | 107.1 | 107.8 | 105.3 | 107.0 | 109.0 | 106.1 | 98.9 | 105.9 |
| С32 | 136.7 | 140.8 | 134.4 | 129.6 | 130.6 | 115.7 | 141.7 | 145.0 | 160.0 | 161.6 | 151.2 | 135.5 | 148.0 |
| С33 | 119.7 | 134.3 | 124.3 | 141.1 | 131.7 | 126.0 | 121.0 | 129.6 | 143.5 | 147.8 | 127.8 | 139.3 | 127.5 |
| Д | 92.0 | 91.6 | 91.0 | 92.2 | 90.5 | 87.8 | 90.1 | 90.6 | 91.3 | 89.9 | 91.0 | 88.1 | 88.0 |
| Д35 | 92.0 | 91.6 | 91.0 | 92.2 | 90.5 | 87.8 | 90.1 | 90.6 | 91.3 | 89.9 | 91.0 | 88.1 | 88.0 |

¹ „..“ - конфиденциални данни.



Таблица 4

Индекси на промишленото производство¹
(Календарно изгладени, 2015 = 100)

| Код по КИД - 2008 | 2016 | 2017 | 2018 | | | | | | | | 2019 | | | | |
|-------------------|-------------|--------------|--------------|--------------|--------------|--------------|--------------|--------------|--------------|--------------|--------------|--------------|--------------|--------------|--------------|
| | V | V | V | VI | VII | VIII | IX | X | XI | XII | I | II | III | IV | V |
| В_ТО_Е36 | 94.7 | 103.9 | 104.6 | 112.9 | 112.1 | 105.0 | 107.0 | 111.0 | 115.1 | 110.3 | 105.1 | 106.6 | 113.9 | 104.1 | 105.2 |
| В | 91.4 | 98.4 | 90.6 | 111.5 | 93.9 | 92.1 | 101.9 | 110.4 | 109.4 | 111.6 | 114.1 | 104.8 | 93.9 | 88.5 | 99.4 |
| В05 | 72.4 | 92.5 | 72.0 | 85.5 | 75.1 | 75.5 | 75.1 | 112.5 | 99.6 | 116.0 | 128.9 | 99.9 | 80.0 | 57.6 | 80.4 |
| В06 | .. | .. | .. | .. | .. | .. | .. | .. | .. | .. | .. | .. | .. | .. | .. |
| В07 | 103.5 | 105.8 | 104.9 | 140.3 | 114.6 | 105.4 | 124.3 | 111.4 | 121.3 | 117.4 | 119.3 | 117.4 | 105.9 | 112.8 | 115.9 |
| В08 | 95.4 | 84.7 | 107.8 | 114.7 | 96.6 | 103.8 | 116.3 | 110.7 | 107.2 | 86.5 | 76.1 | 91.3 | 101.0 | 101.1 | 107.7 |
| В09 | .. | .. | .. | .. | .. | .. | .. | .. | .. | .. | .. | .. | .. | .. | .. |
| С | 98.5 | 111.8 | 113.2 | 121.6 | 121.0 | 111.0 | 114.6 | 119.2 | 121.3 | 109.7 | 102.4 | 109.1 | 120.3 | 112.4 | 114.2 |
| С10 | 100.7 | 103.4 | 104.7 | 106.4 | 105.4 | 106.4 | 110.7 | 110.9 | 108.0 | 109.2 | 99.2 | 94.9 | 104.8 | 102.7 | 107.9 |
| С11 | 103.3 | 104.1 | 114.8 | 127.5 | 121.9 | 126.6 | 117.6 | 92.8 | 96.8 | 101.4 | 67.1 | 76.4 | 99.2 | 102.0 | 110.3 |
| С12 | 54.4 | 85.7 | 67.7 | 79.4 | 57.5 | 46.5 | 51.0 | 79.3 | 65.9 | 63.4 | 19.0 | 18.5 | 40.5 | 47.4 | 67.6 |
| С13 | 126.0 | 115.5 | 106.4 | 103.6 | 104.8 | 81.0 | 91.4 | 100.6 | 102.1 | 88.6 | 95.4 | 92.4 | 107.0 | 92.1 | 100.0 |
| С14 | 95.9 | 89.4 | 82.9 | 98.9 | 106.6 | 89.7 | 87.4 | 84.9 | 91.1 | 80.8 | 91.3 | 84.4 | 88.9 | 76.7 | 76.8 |
| С15 | 77.1 | 86.0 | 90.5 | 108.3 | 107.6 | 83.3 | 94.4 | 98.7 | 100.1 | 79.7 | 92.2 | 96.9 | 101.1 | 85.8 | 101.0 |
| С16 | 90.5 | 91.5 | 83.1 | 84.8 | 83.0 | 75.4 | 83.0 | 84.1 | 81.9 | 73.5 | 64.2 | 70.5 | 79.8 | 74.6 | 80.0 |
| С17 | 105.6 | 107.6 | 105.2 | 110.5 | 106.7 | 99.8 | 101.7 | 112.1 | 101.3 | 93.6 | 102.0 | 94.9 | 103.9 | 99.3 | 105.4 |
| С18 | 94.2 | 102.6 | 105.7 | 107.0 | 101.2 | 100.0 | 101.2 | 114.3 | 116.0 | 109.2 | 98.9 | 111.8 | 121.8 | 120.0 | 129.9 |
| С19 | .. | .. | .. | .. | .. | .. | .. | .. | .. | .. | .. | .. | .. | .. | .. |
| С20 | 101.5 | 117.9 | 113.9 | 122.6 | 116.9 | 115.6 | 110.2 | 127.3 | 106.8 | 112.3 | 109.8 | 111.1 | 132.3 | 117.6 | 121.8 |
| С21 | 92.0 | 103.5 | 107.6 | 116.5 | 113.0 | 102.3 | 132.9 | 116.2 | 130.2 | 132.2 | 109.5 | 111.5 | 124.9 | 110.5 | 114.2 |
| С22 | 106.8 | 120.7 | 135.6 | 141.2 | 144.0 | 121.1 | 136.0 | 147.6 | 144.9 | 120.7 | 122.7 | 129.8 | 148.1 | 137.0 | 135.9 |
| С23 | 100.7 | 110.0 | 116.5 | 117.7 | 113.3 | 114.1 | 112.8 | 126.3 | 121.1 | 101.4 | 86.4 | 94.4 | 120.8 | 109.5 | 117.6 |
| С24 | 81.4 | 114.7 | 110.8 | 112.7 | 122.3 | 110.7 | 104.7 | 104.1 | 119.9 | 113.7 | 107.6 | 110.3 | 120.9 | 106.9 | 93.1 |
| С25 | 96.7 | 137.6 | 129.7 | 133.8 | 156.7 | 133.1 | 113.3 | 124.4 | 139.5 | 107.8 | 87.7 | 126.4 | 123.8 | 114.7 | 111.4 |
| С26 | 105.1 | 118.9 | 132.4 | 152.0 | 149.7 | 131.2 | 149.6 | 157.8 | 148.7 | 144.6 | 133.6 | 144.5 | 154.7 | 148.4 | 138.8 |
| С27 | 97.6 | 105.0 | 117.8 | 126.2 | 118.0 | 113.3 | 122.3 | 134.5 | 137.5 | 107.7 | 117.7 | 125.0 | 135.1 | 132.4 | 127.7 |
| С28 | 94.9 | 127.6 | 115.0 | 125.4 | 121.9 | 103.5 | 119.8 | 130.0 | 134.2 | 118.3 | 114.8 | 117.7 | 132.9 | 129.2 | 124.8 |
| С29 | 112.6 | 119.1 | 141.9 | 149.4 | 134.9 | 117.7 | 142.9 | 154.7 | 159.4 | 100.4 | 139.9 | 148.3 | 155.3 | 153.4 | 156.1 |
| С30 | 105.4 | 110.4 | 140.1 | 143.3 | 115.7 | 89.4 | 106.1 | 153.9 | 165.9 | 108.8 | 147.1 | 177.6 | 193.2 | 167.0 | 168.7 |
| С31 | 100.7 | 108.1 | 116.0 | 113.3 | 114.3 | 103.5 | 112.2 | 115.9 | 117.9 | 107.0 | 91.6 | 97.7 | 106.9 | 95.3 | 106.4 |
| С32 | 117.6 | 125.3 | 136.0 | 160.2 | 132.0 | 132.0 | 137.5 | 128.2 | 150.2 | 129.3 | 142.5 | 142.4 | 153.6 | 130.9 | 147.0 |
| С33 | 91.4 | 104.9 | 113.0 | 137.9 | 127.8 | 138.8 | 138.5 | 130.9 | 138.1 | 176.3 | 101.6 | 125.8 | 123.9 | 124.9 | 119.5 |
| Д | 83.3 | 80.1 | 76.0 | 80.0 | 84.4 | 85.0 | 79.1 | 79.7 | 94.9 | 112.4 | 114.2 | 98.9 | 99.5 | 78.6 | 71.8 |
| Д35 | 83.3 | 80.1 | 76.0 | 80.0 | 84.4 | 85.0 | 79.1 | 79.7 | 94.9 | 112.4 | 114.2 | 98.9 | 99.5 | 78.6 | 71.8 |

¹ „..“ - конфиденциални данни.