

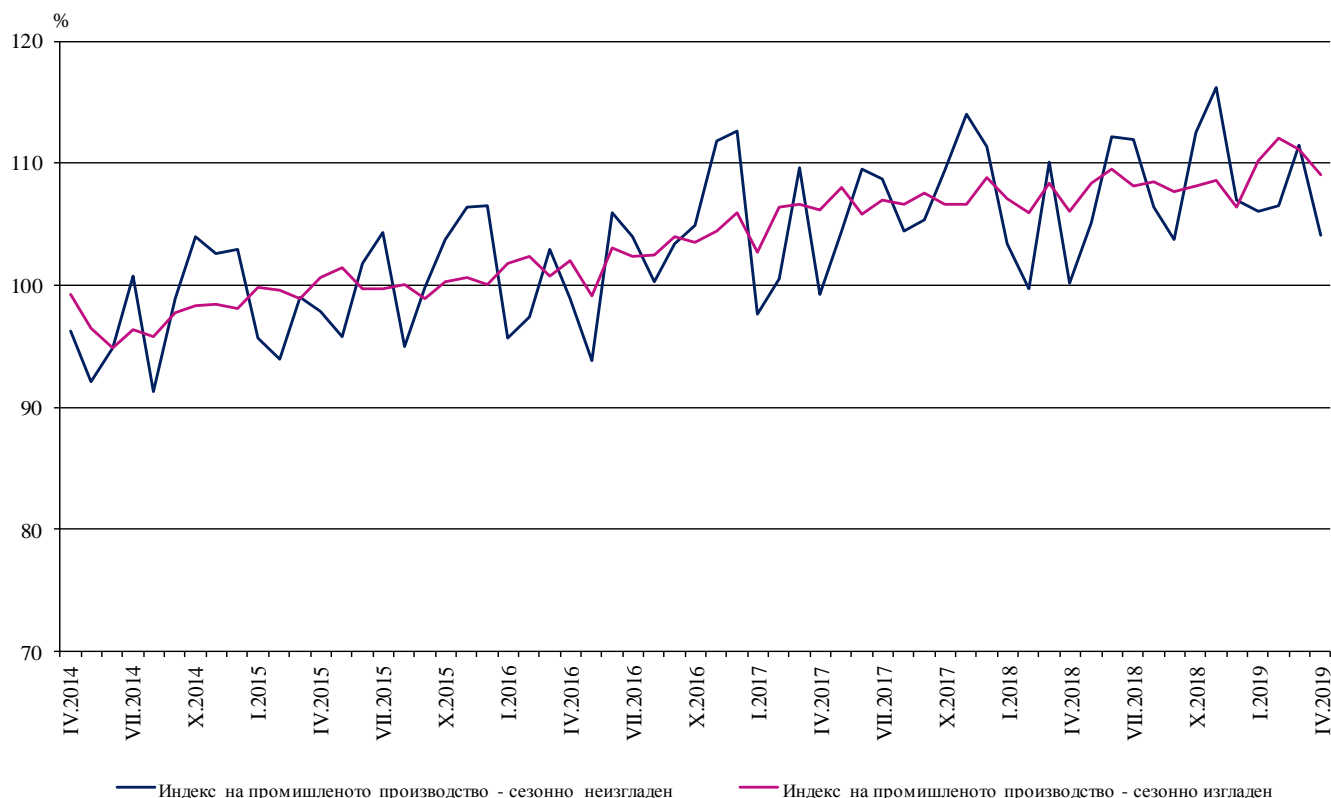


ИНДЕКСИ НА ПРОМИШЛЕНОТО ПРОИЗВОДСТВО ПРЕЗ АПРИЛ 2019 ГОДИНА¹

По предварителни данни през април 2019 г. сезонно изгладеният² индекс на промишленото производство³ намалява с 1.9% в сравнение с март 2019 година.

През април 2019 г. при календарно изгладения индекс⁴ на промишленото производство е регистриран ръст от 2.4% спрямо съответния месец на 2018 година.

Фиг. 1. Индекси на промишленото производство (2015 = 100)



¹ Данните за април 2019 г. са предварителни. Окончателните данни за март 2019 г. са публикувани на сайта на НСИ (<http://www.nsi.bg/bg>).

² Сезонното изглаждане е статистически метод за отстраняване на сезонния компонент на времевия ред.

³ Месечните индекси на производството измерват измененията в произведената продукция на промишлените предприятия. Тази информация е подходяща за проследяване на текущото икономическо развитие и за краткосрочни прогнози. Индексите не измерват действителното равнище на производството, а оценяват средното изменение на производството между два времеви периода. За оценката на индексите се извършва представително наблюдение на предприятията от промишлеността, като извадката обхваща предприятия, чийто годишен оборот надхвърля 97% от оборота на цялата промишленост.

Индексите на промишленото производство се изчисляват при постоянна база чрез претегляне със структурата на добавената стойност по факторни разходи.

⁴ Календарното изглаждане представлява отстраняване на вариациите в месечните данни, дължащи се на различния брой календарни и работни дни в месеците, на националните празници, както и на наличието на екстремни стойности (например наличието на повече неработни дни през май може да допринесе за спад на производството в някои дейности).

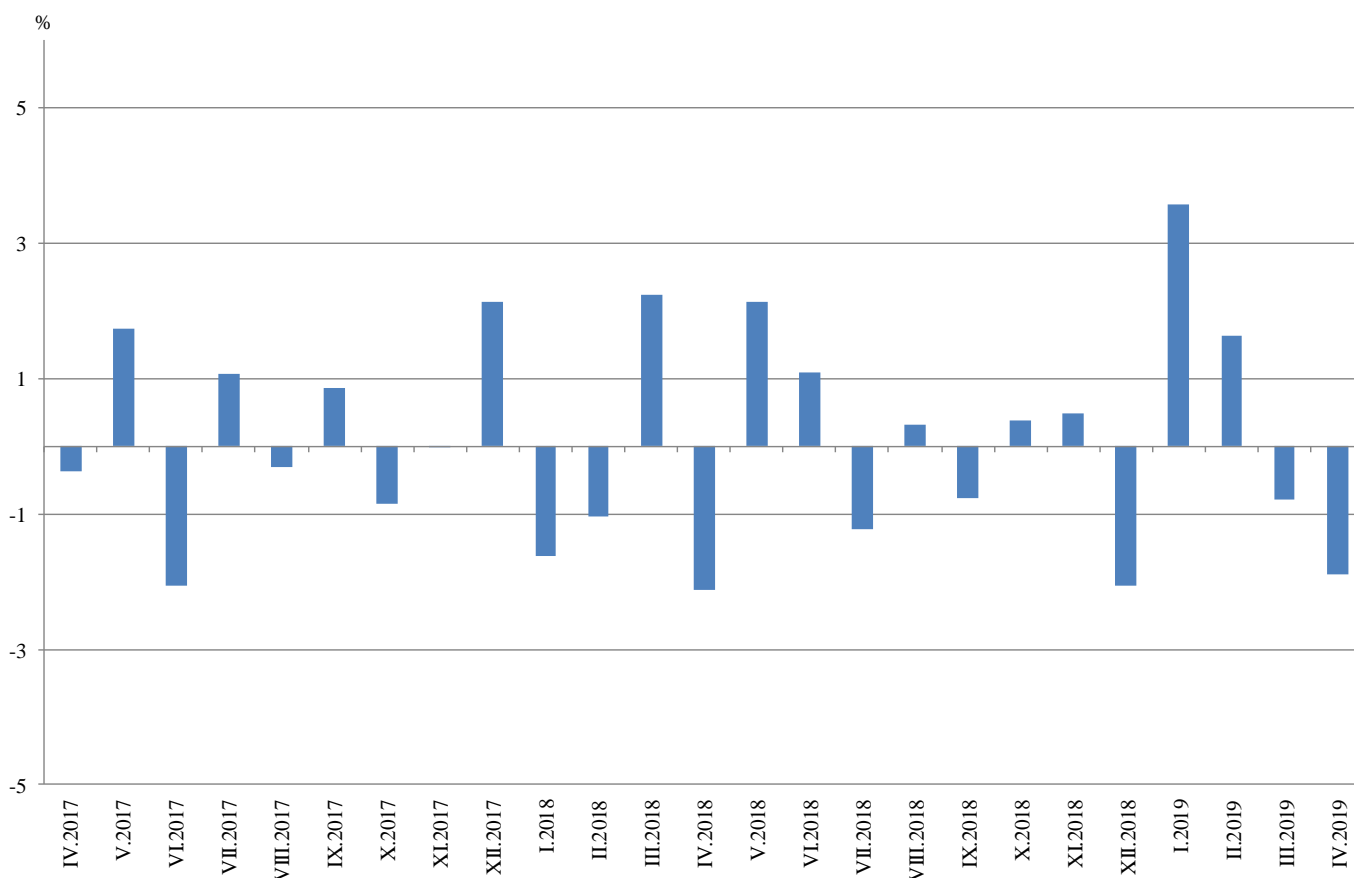


Месечни изменения

През април 2019 г. намаление спрямо предходния месец е регистрирано в добивната промишленост - с 3.6%, в производството и разпределението на електрическа и топлоенергия и газ - с 2.3%, и в преработващата промишленост - с 1.8%.

По-значителен спад в преработващата промишленост се наблюдава при: производството на изделия от други неметални минерални суровини - с 8.8%, производството на текстил и изделия от текстил, без облекло - със 7.8%, производството на мебели - със 7.0%, производството на химични продукти - с 6.5%. По-съществено увеличение е регистрирано при: производството на тютюневи изделия - с 18.2%, ремонта и инсталирането на машини и оборудване - с 8.7%, производството на компютърна и комуникационна техника, електронни и оптични продукти - с 4.0%.

Фиг. 2. Изменение на индекса на промишленото производство спрямо предходния месец (Сезонно изгладени)



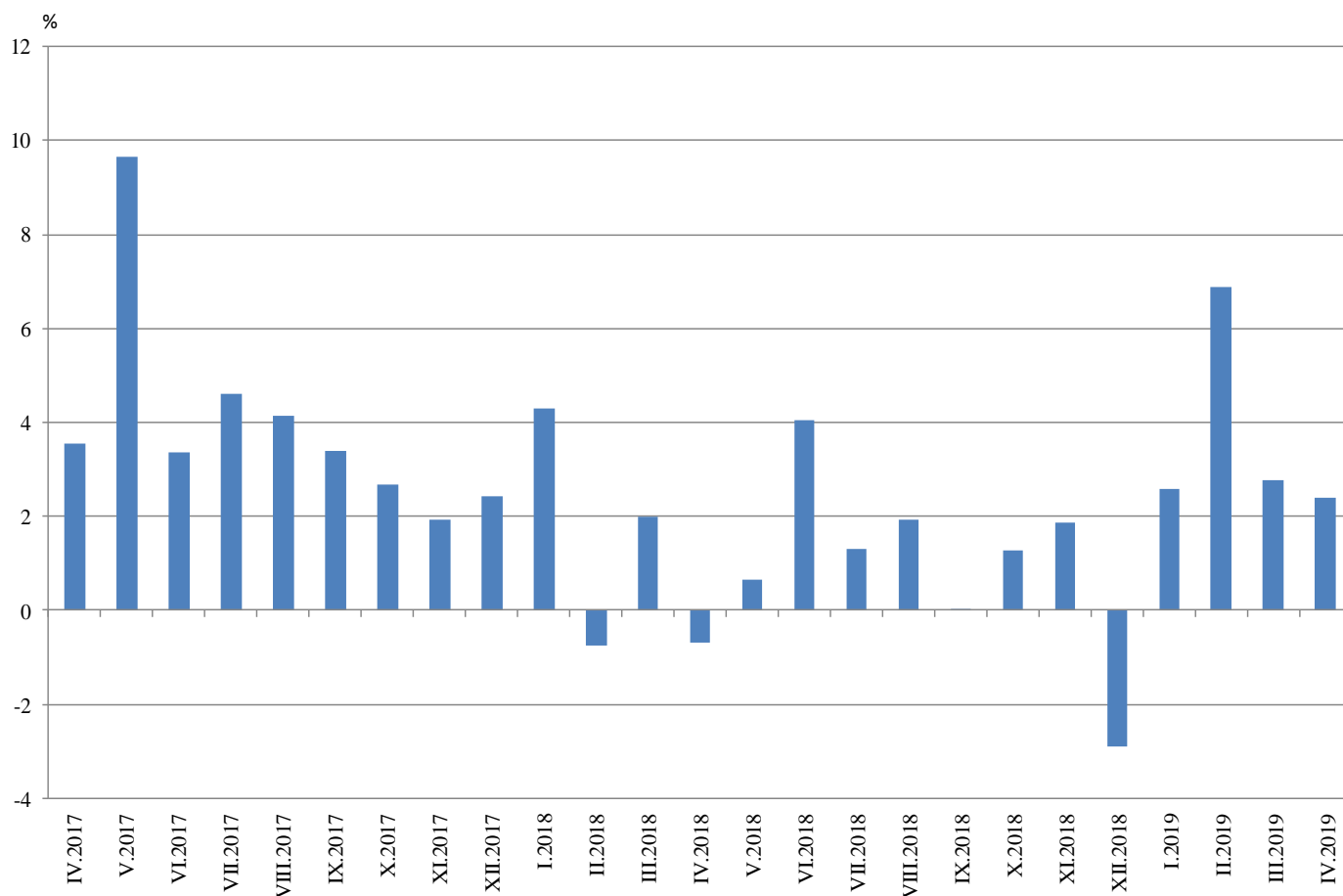


Годишни изменения

На годишна база ръст на индекса на промишленото производство, изчислен от календарно изгладените данни, е отчетен в преработващата промишленост - с 4.3%, а спад - в производството и разпределението на електрическа и топлоенергия и газ - с 5.0%, и в добивната промишленост - с 2.0%.

По-значително увеличение в преработващата промишленост спрямо съответния месец на предходната година се наблюдава при: производството на превозни средства, без автомобили - с 23.5%, печатната дейност и възпроизвеждането на записани носители - с 18.2%, производството на електрически съоръжения - със 17.1%, ремонта и инсталирането на машини и оборудване - с 13.8%. Най-голямо намаление е отчетено при: производството на тютюневи изделия - с 14.7%, производството на текстил и изделия от текстил, без облекло - с 10.8%, производството на мебели - с 10.2%, производството на дървен материал и изделия от него, без мебели - със 7.7%.

Фиг. 3. Изменение на индекса на промишленото производство спрямо съответния месец на предходната година (Календарно изгладени)





Приложение

Таблица 1

Изменение на индексите на промишленото производство спрямо предходния месец^{1,2}
(Проценти)

Икономически дейности	Код по КИД - 2008	2018		2019			
		XI	XII	I	II	III	IV
Промисленост - общо	V_TO_E36	0.5	-2.1	3.6	1.6	-0.8	-1.9
Добивна промисленост	B	3.4	2.7	12.6	-4.9	-9.9	-3.6
Добив на въглища	B05	-4.7	12.8	15.9	-12.5	-7.9	-13.2
Добив на нефт и природен газ	B06
Добив на метални руди	B07	8.9	-3.2	1.6	-1.6	-9.9	6.4
Добив на неметални материали и суровини	B08	-0.7	-10.3	39.1	-0.1	-6.4	-11.1
Спомагателни дейности в добива	B09
Преработваща промисленост	C	0.5	-2.3	4.8	2.2	-1.6	-1.8
Производство на хранителни продукти	C10	0.1	3.5	11.9	-6.3	-2.8	0.2
Производство на напитки	C11	4.1	-7.4	8.4	1.2	-4.2	-2.0
Производство на тютюневи изделия	C12	-13.4	-3.0	-30.3	-0.6	7.3	18.2
Производство на текстил и изделия от текстил, без облекло	C13	0.3	4.4	6.7	-13.5	-1.1	-7.8
Производство на облекло	C14	5.3	-8.1	6.1	-1.8	2.7	-4.6
Обработка на кожи; производство на обувки и други изделия от обработени кожи без косъм	C15	2.3	-10.9	6.6	5.4	-0.7	-2.3
Производство на дървен материал и изделия от него, без мебели	C16	-0.9	3.7	1.6	1.1	0.2	-5.6
Производство на хартия, картон и изделия от хартия и картон	C17	-7.1	-0.1	6.5	-5.7	-0.2	-1.5
Печатна дейност и възпроизвеждане на записани носители	C18	-3.1	-1.5	8.7	8.9	-0.9	2.9
Производство на кокс и рафинирани нефтопродукти	C19
Производство на химични продукти	C20	-15.9	9.9	2.8	0.4	3.0	-6.5
Производство на лекарствени вещества и продукти	C21	5.1	2.6	-7.6	-0.1	3.1	-3.3
Производство на изделия от каучук и пластмаси	C22	3.6	1.6	-1.1	2.5	0.8	-3.7
Производство на изделия от други неметални минерални суровини	C23	1.0	2.5	5.1	-1.0	-0.4	-8.8
Производство на основни метали	C24	3.3	5.6	-2.1	0.4	-2.8	-2.1
Производство на метални изделия, без машини и оборудване	C25	4.3	-25.7	28.6	17.6	-13.7	-4.3
Производство на компютърна и комуникационна техника, електронни и оптични продукти	C26	-5.8	-1.6	3.6	7.3	-6.3	4.0
Производство на електрически съоръжения	C27	3.4	-3.7	5.8	2.9	-1.5	3.5
Производство на машини и оборудване с общо и специално предназначение	C28	-0.7	-1.7	4.8	-3.9	2.1	1.2
Производство на автомобили, ремаркета и полуремаркета	C29	3.0	-24.8	26.8	4.1	-0.3	1.4
Производство на превозни средства, без автомобили	C30	1.4	-24.2	28.4	9.1	-3.3	-4.0
Производство на мебели	C31	0.6	-2.4	1.6	1.9	-2.7	-7.0
Производство, неклассифицирано другаде	C32	22.5	2.3	10.3	1.1	-6.4	-10.4
Ремонт и инсталиране на машини и оборудване	C33	-4.0	7.1	10.7	3.0	-13.6	8.7
Производство и разпределение на електрическа и топлинна енергия и газ	D	2.6	0.5	0.8	-1.5	1.1	-2.3
Производство и разпределение на електрическа и топлинна енергия и газ	D35	2.6	0.5	0.8	-1.5	1.1	-2.3

¹ Сезонно изгладени данни.

² „..“ - конфиденциални данни.



Таблица 2

Изменение на индексите на промишленото производство спрямо съответния месец на предходната година^{1,2}

(Проценти)

Икономически дейности	Код по КИД - 2008	2018		2019			
		XI	XII	I	II	III	IV
Промисленост - общо	V_TO_E36	1.9	-2.9	2.6	6.9	2.8	2.4
Добивна промисленост	V	-1.8	2.2	16.6	16.0	2.0	-2.0
Добив на въглища	V05	7.1	11.4	36.4	34.1	-2.7	6.1
Добив на нефт и природен газ	V06
Добив на метални руди	V07	-3.1	1.4	2.9	4.0	-2.3	-7.2
Добив на неметални материали и суровини	V08	-0.6	-7.2	7.8	15.2	22.0	-5.8
Спомагателни дейности в добива	V09
Преработваща промисленост	C	2.6	-3.4	2.9	9.6	5.5	4.3
Производство на хранителни продукти	C10	-4.1	-5.6	7.6	6.8	-4.1	3.8
Производство на напитки	C11	17.5	0.0	7.6	15.2	5.6	3.2
Производство на тютюневи изделия	C12	5.3	12.7	-44.1	-42.5	-32.4	-14.7
Производство на текстил и изделия от текстил, без облекло	C13	-4.8	2.2	19.0	-0.7	-6.0	-10.8
Производство на облекло	C14	-8.3	-15.3	-3.9	-7.9	-5.3	-6.7
Обработка на кожи; производство на обувки и други изделия от обработени кожи без косъм	C15	7.2	-14.2	1.2	-0.6	-6.3	-3.8
Производство на дървен материал и изделия от него, без мебели	C16	-10.5	-9.7	-8.6	1.0	2.8	-7.7
Производство на хартия, картон и изделия от хартия и картон	C17	-3.0	3.5	0.9	-2.2	0.0	0.4
Печатна дейност и възпроизвеждане на записани носители	C18	2.8	1.3	4.7	25.3	16.2	18.2
Производство на кокс и рафинирани нефтопродукти	C19
Производство на химични продукти	C20	-15.1	-9.9	2.9	7.9	11.0	3.3
Производство на лекарствени вещества и продукти	C21	8.8	11.7	3.8	8.3	6.5	4.3
Производство на изделия от каучук и пластмаси	C22	13.1	12.2	8.6	13.7	15.6	10.7
Производство на изделия от други неметални минерални суровини	C23	6.9	9.9	8.4	13.8	20.1	-1.9
Производство на основни метали	C24	-5.7	-1.5	-14.9	4.8	0.3	-7.4
Производство на метални изделия, без машини и оборудване	C25	-4.7	-26.3	-6.8	13.1	-8.9	2.1
Производство на компютърна и комуникационна техника, електронни и оптични продукти	C26	2.8	4.1	2.3	11.5	-3.6	9.1
Производство на електрически съоръжения	C27	17.6	5.1	14.0	23.6	13.9	17.1
Производство на машини и оборудване с общо и специално предназначение	C28	4.1	-1.9	6.5	5.8	9.0	5.9
Производство на автомобили, ремаркета и полуремаркета	C29	17.3	-13.3	4.5	12.9	10.5	8.9
Производство на превозни средства, без автомобили	C30	43.6	22.0	18.2	40.3	29.2	23.5
Производство на мебели	C31	6.1	-6.9	-6.8	-2.7	-6.1	-10.2
Производство, неклассифицирано другаде	C32	3.2	0.0	13.8	19.3	15.7	-10.0
Ремонт и инсталиране на машини и оборудване	C33	11.0	15.7	20.4	24.7	3.1	13.8
Производство и разпределение на електрическа и топлинна енергия и газ	D	-3.5	-3.3	-1.9	-5.4	-7.6	-5.0
Производство и разпределение на електрическа и топлинна енергия и газ	D35	-3.5	-3.3	-1.9	-5.4	-7.6	-5.0

¹ Календарно изгладени данни.

² „..“ - конфиденциални данни.



Таблица 3

Индекси на промишленото производство¹
(Сезонно изгладени, 2015 = 100)

Код по КИД - 2008	2018									2019			
	IV	V	VI	VII	VIII	IX	X	XI	XII	I	II	III	IV
В_TO_E36	106.1	108.3	109.5	108.2	108.5	107.7	108.1	108.6	106.4	110.2	112.0	111.1	109.0
В	95.9	96.8	115.6	95.1	93.9	98.4	97.7	101.0	103.7	116.8	111.1	100.1	96.5
В05	73.5	87.7	102.8	82.4	79.6	71.1	90.7	86.4	97.5	113.0	98.9	91.2	79.1
В06
В07	121.4	104.9	140.3	114.6	105.4	124.3	111.4	121.3	117.4	119.3	117.4	105.9	112.6
В08	104.1	102.5	103.2	88.8	95.4	105.7	96.4	95.7	85.9	119.4	119.2	111.6	99.2
В09
С	109.7	112.9	113.7	113.1	114.2	113.0	113.6	114.2	111.6	116.9	119.5	117.6	115.4
С10	102.7	106.3	103.4	103.9	103.4	103.1	101.0	101.1	104.6	117.0	109.7	106.6	106.8
С11	97.8	105.2	104.1	97.2	101.5	106.2	103.7	107.9	100.0	108.3	109.6	104.9	102.9
С12	58.4	61.4	66.4	53.2	48.3	52.3	70.3	60.8	59.0	41.2	40.9	43.9	51.9
С13	95.4	93.7	94.2	100.3	102.2	96.5	99.1	99.4	103.7	110.7	95.8	94.7	87.3
С14	90.1	91.2	91.0	92.0	91.9	89.5	85.6	90.2	82.9	88.0	86.4	88.8	84.7
С15	98.3	104.0	102.2	92.6	88.6	88.6	95.1	97.3	86.7	92.4	97.4	96.7	94.5
С16	82.3	82.7	78.4	76.8	75.2	79.1	76.3	75.7	78.5	79.7	80.7	80.8	76.3
С17	99.9	103.0	105.9	104.6	101.0	101.7	108.1	100.5	100.3	106.8	100.8	100.6	99.1
С18	105.4	107.8	105.0	102.0	106.4	102.7	106.2	102.9	101.3	110.1	119.9	118.7	122.2
С19
С20	110.8	114.2	118.3	113.8	118.7	110.2	125.1	105.1	115.5	118.7	119.2	122.8	114.9
С21	109.2	111.1	111.4	115.6	114.2	128.7	115.8	121.8	124.9	115.4	115.3	118.9	114.9
С22	123.4	132.6	131.0	133.7	126.1	131.5	133.6	138.4	140.6	139.1	142.6	143.7	138.4
С23	105.9	107.2	107.8	105.2	106.9	106.1	111.3	112.4	115.2	121.1	119.9	119.5	109.0
С24	111.2	112.3	113.8	114.6	114.8	109.4	107.4	111.0	117.2	114.7	115.2	112.0	109.7
С25	114.3	134.3	124.7	145.9	133.8	110.6	121.3	126.6	94.0	120.9	142.1	122.6	117.4
С26	137.8	135.3	144.1	145.8	148.8	153.9	149.6	141.0	138.8	143.8	154.2	144.6	150.3
С27	115.5	118.5	118.6	113.7	126.9	120.2	121.1	125.2	120.6	127.6	131.3	129.4	133.9
С28	120.4	115.0	116.9	115.9	116.9	121.3	125.4	124.6	122.4	128.3	123.2	125.8	127.3
С29	137.3	139.8	144.4	138.2	138.9	142.4	144.3	148.6	111.8	141.7	147.6	147.2	149.2
С30	129.0	122.3	132.9	124.5	115.5	123.3	158.2	160.4	121.7	156.2	170.4	164.8	158.3
С31	108.0	115.7	111.1	111.1	105.3	108.8	107.1	107.8	105.3	107.0	109.0	106.1	98.7
С32	148.7	136.7	140.8	134.4	129.6	130.6	115.7	141.7	145.0	160.0	161.6	151.2	135.6
С33	122.3	119.7	134.3	124.3	141.1	131.7	126.0	121.0	129.6	143.5	147.8	127.8	138.9
Д	91.9	92.0	91.6	91.0	92.2	90.5	87.8	90.1	90.6	91.3	89.9	91.0	88.9
Д35	91.9	92.0	91.6	91.0	92.2	90.5	87.8	90.1	90.6	91.3	89.9	91.0	88.9

¹ „..“ - конфиденциални данни.



Таблица 4

Индекси на промишленото производство¹
(Календарно изгладени, 2015 = 100)

Код по КИД - 2008	2016	2017	2018									2019			
	IV	IV	IV	V	VI	VII	VIII	IX	X	XI	XII	I	II	III	IV
В_ТО_Е36	98.6	102.1	101.4	104.6	112.9	112.1	105.0	107.0	111.0	115.1	110.3	105.1	106.6	113.9	103.8
В	96.3	91.7	89.7	90.6	111.5	93.9	92.1	101.9	110.4	109.4	111.6	114.1	104.8	93.9	87.9
В05	68.0	78.7	54.3	72.0	85.5	75.1	75.5	75.1	112.5	99.6	116.0	128.9	99.9	80.0	57.6
В06
В07	116.9	103.1	121.4	104.9	140.3	114.6	105.4	124.3	111.4	121.3	117.4	119.3	117.4	105.9	112.6
В08	93.7	78.6	104.5	107.8	114.7	96.6	103.8	116.3	110.7	107.2	86.5	76.1	91.3	101.0	98.5
В09
С	101.9	108.5	107.4	113.2	121.6	121.0	111.0	114.6	119.2	121.3	109.7	102.4	109.1	120.3	112.0
С10	97.5	95.3	98.4	104.7	106.4	105.4	106.4	110.7	110.9	108.0	109.2	99.2	94.9	104.8	102.1
С11	113.6	97.7	98.8	114.8	127.5	121.9	126.6	117.6	92.8	96.8	101.4	67.1	76.4	99.2	101.9
С12	60.4	68.9	55.6	67.7	79.4	57.5	46.5	51.0	79.3	65.9	63.4	19.0	18.5	40.5	47.4
С13	116.9	110.7	105.4	106.4	103.6	104.8	81.0	91.4	100.6	102.1	88.6	95.4	92.4	107.0	94.0
С14	94.1	90.5	82.1	82.9	98.9	106.6	89.7	87.4	84.9	91.1	80.8	91.3	84.4	88.9	76.5
С15	90.7	84.5	87.7	90.5	108.3	107.6	83.3	94.4	98.7	100.1	79.7	92.2	96.9	101.1	84.4
С16	91.4	88.5	81.5	83.1	84.8	83.0	75.4	83.0	84.1	81.9	73.5	64.2	70.5	79.8	75.2
С17	105.3	100.6	98.1	105.2	110.5	106.7	99.8	101.7	112.1	101.3	93.6	102.0	94.9	103.9	98.4
С18	97.3	96.2	101.7	105.7	107.0	101.2	100.0	101.2	114.3	116.0	109.2	98.9	111.8	121.8	120.1
С19
С20	100.4	125.5	113.7	113.9	122.6	116.9	115.6	110.2	127.3	106.8	112.3	109.8	111.1	132.3	117.5
С21	101.4	91.5	104.5	107.6	116.5	113.0	102.3	132.9	116.2	130.2	132.2	109.5	111.5	124.9	108.9
С22	110.9	121.4	123.7	135.6	141.2	144.0	121.1	136.0	147.6	144.9	120.7	122.7	129.8	148.1	136.9
С23	103.1	105.2	111.4	116.5	117.7	113.3	114.1	112.8	126.3	121.1	101.4	86.4	94.4	120.8	109.2
С24	101.6	112.5	114.8	110.8	112.7	122.3	110.7	104.7	104.1	119.9	113.7	107.6	110.3	120.9	106.3
С25	114.9	153.6	112.1	129.7	133.8	156.7	133.1	113.3	124.4	139.5	107.8	87.7	126.4	123.8	114.4
С26	101.3	129.0	136.0	132.4	152.0	149.7	131.2	149.6	157.8	148.7	144.6	133.6	144.5	154.7	148.4
С27	96.4	99.8	112.9	117.8	126.2	118.0	113.3	122.3	134.5	137.5	107.7	117.7	125.0	135.1	132.3
С28	96.4	115.1	121.8	115.0	125.4	121.9	103.5	119.8	130.0	134.2	118.3	114.8	117.7	132.9	129.0
С29	111.8	110.1	137.3	141.9	149.4	134.9	117.7	142.9	154.7	159.4	100.4	139.9	148.3	155.3	149.6
С30	118.6	85.5	135.2	140.1	143.3	115.7	89.4	106.1	153.9	165.9	108.8	147.1	177.6	193.2	167.0
С31	105.3	106.0	106.1	116.0	113.3	114.3	103.5	112.2	115.9	117.9	107.0	91.6	97.7	106.9	95.3
С32	105.4	125.4	145.5	136.0	160.2	132.0	132.0	137.5	128.2	150.2	129.3	142.5	142.4	153.6	130.9
С33	83.0	85.8	109.2	113.0	137.9	127.8	138.8	138.5	130.9	138.1	176.3	101.6	125.8	123.9	124.2
Д	89.0	85.9	82.8	76.0	80.0	84.4	85.0	79.1	79.7	94.9	112.4	114.2	98.9	99.5	78.6
Д35	89.0	85.9	82.8	76.0	80.0	84.4	85.0	79.1	79.7	94.9	112.4	114.2	98.9	99.5	78.6

¹ „..“ - конфиденциални данни.