

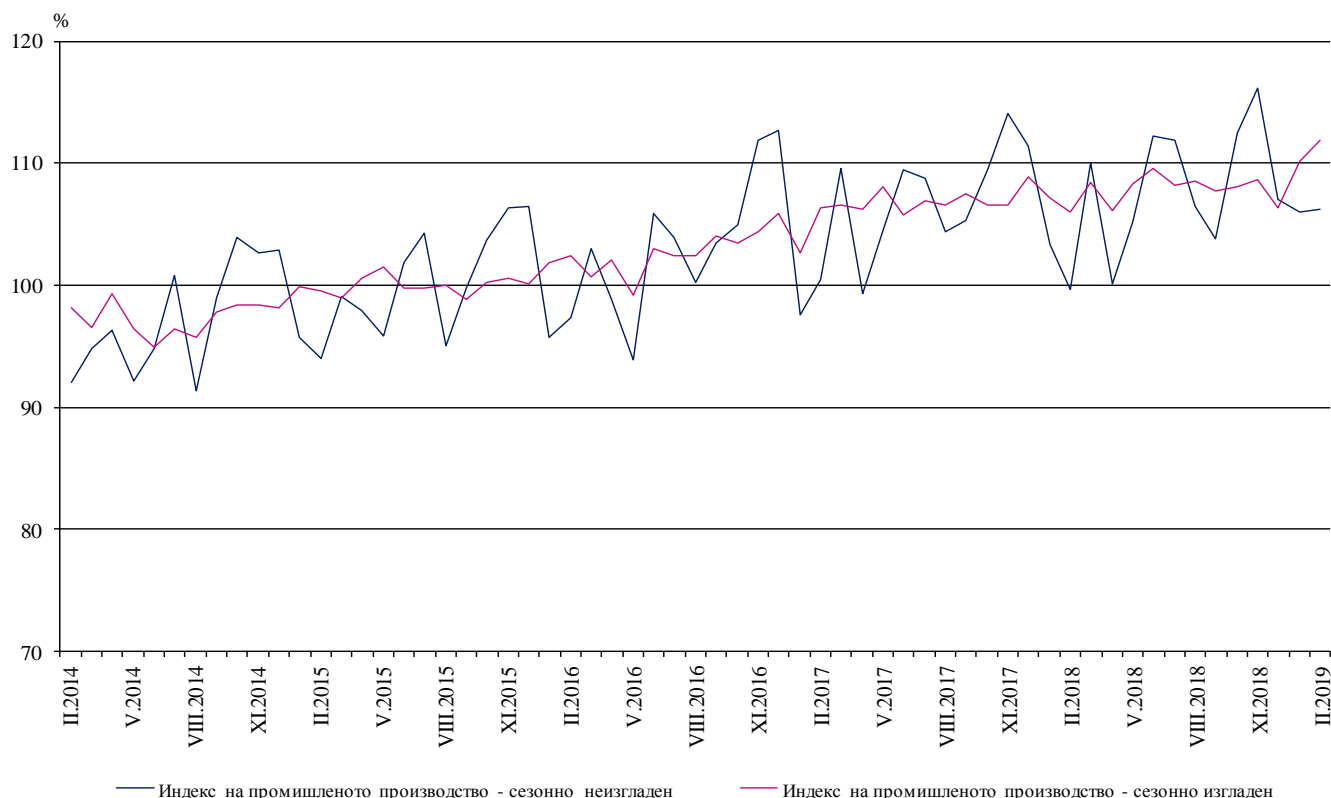


ИНДЕКСИ НА ПРОМИШЛЕНОТО ПРОИЗВОДСТВО ПРЕЗ ФЕВРУАРИ 2019 ГОДИНА¹

По предварителни данни през февруари 2019 г. сезонно изгладеният² индекс на промишленото производство³, нараства с 1.5% в сравнение с януари 2019 година.

През февруари 2019 г. при календарно изгладения индекс⁴ на промишленото производство е регистриран ръст от 6.6% спрямо съответния месец на 2018 година.

Фиг. 1. Индекси на промишленото производство (2015 = 100)



¹ Данните за февруари 2019 г. са предварителни. Окончателните данни за януари 2019 г. са публикувани на сайта на НСИ (<http://www.nsi.bg/bg>).

² Сезонното изглаждане е статистически метод за отстраняване на сезонния компонент на времевия ред.

³ Месечните индекси на производството измерват измененията в произведената продукция на промишлените предприятия. Тази информация е подходяща за проследяване на текущото икономическо развитие и за краткосрочни прогнози. Индексите не измерват действителното равнище на производството, а оценяват средното изменение на производството между два времеви периода. За оценката на индексите се извършва представително наблюдение на предприятията от промишлеността, като извадката обхваща предприятия, чийто годишен оборот надхвърля 97% от оборота на цялата промишленост.

Индексите на промишленото производство се изчисляват при постоянна база чрез претегляне със структурата на добавената стойност по факторни разходи.

⁴ Календарното изглаждане представлява отстраняване на вариациите в месечните данни, дължащи се на различния брой календарни и работни дни в месеците, на националните празници, както и на наличието на екстремни стойности (например наличието на повече неработни дни през май може да допринесе за спад на производството в някои дейности).

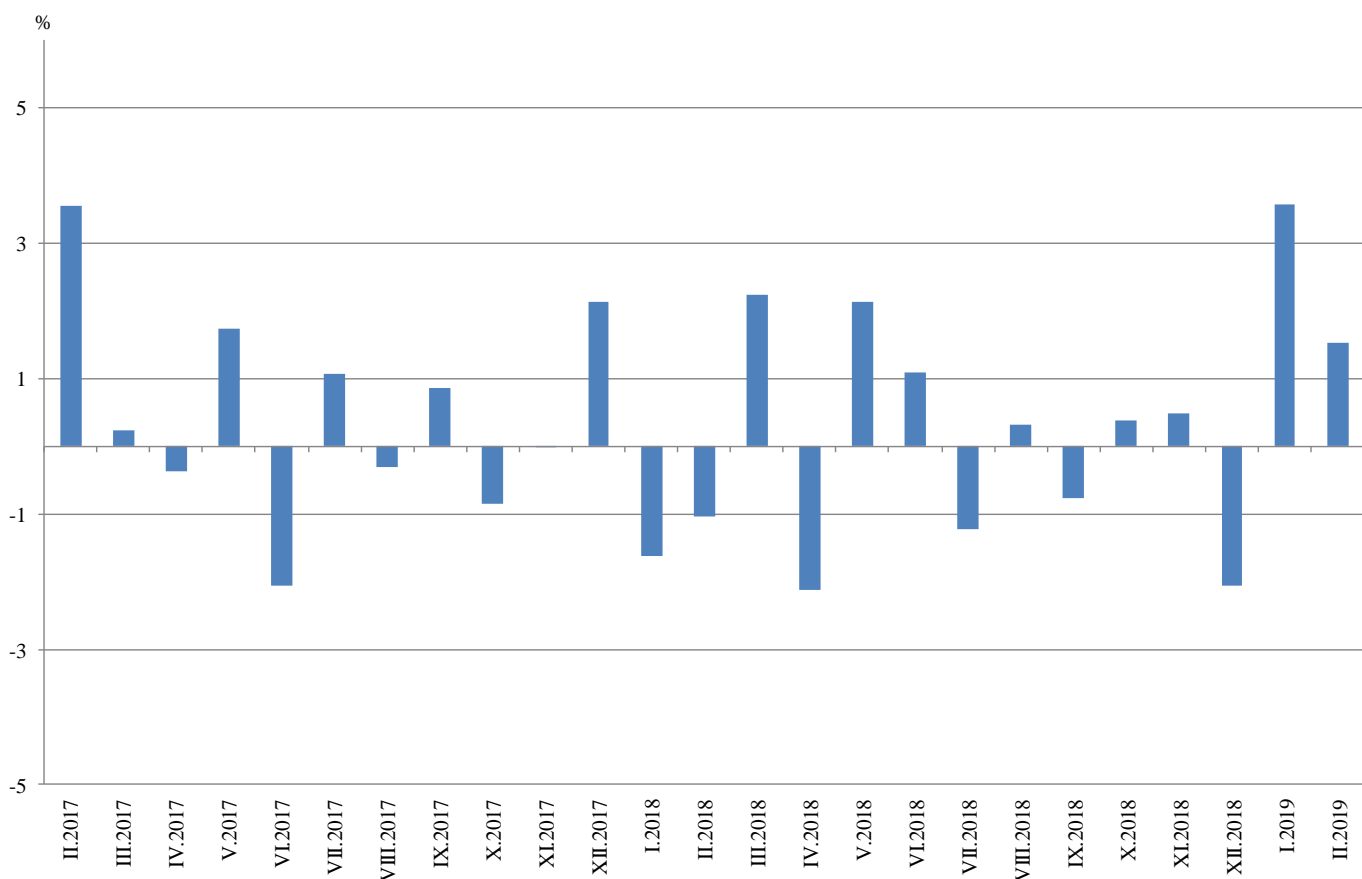


Месечни изменения

През февруари 2019 г. увеличение спрямо предходния месец е регистрирано в преработващата промишленост - с 1.9%, а намаление е отчетено в добивната промишленост - с 4.4%, и в производството и разпределението на електрическа и топлоенергия и газ - с 1.4%.

По-значителен ръст в преработващата промишленост се наблюдава при: производството на метални изделия, без машини и оборудване - със 17.2%, печатната дейност и възпроизвеждането на записани носители - с 8.6%, производството на компютърна и комуникационна техника, електронни и оптични продукти - със 7.5%. По-съществено намаление е регистрирано при: производството на текстил и изделия от текстил, без облекло - с 12.9%, производството на химични продукти - с 6.6%, производството на хартия, картон и изделия от хартия и картон - с 5.3%.

Фиг. 2. Изменение на индекса на промишленото производство спрямо предходния месец (Сезонно изгладени)



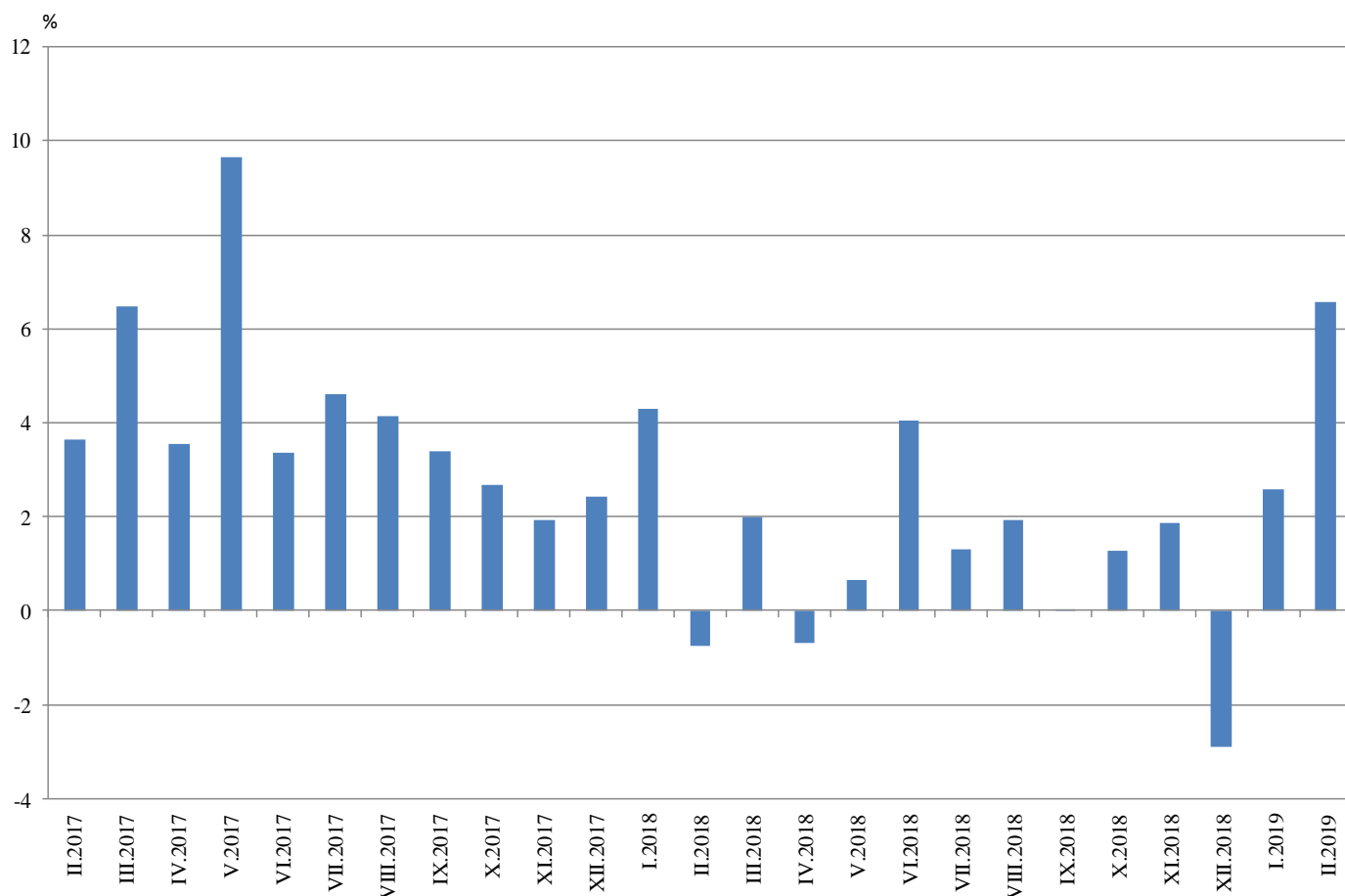


Годишни изменения

На годишна база ръст на промишленото производство, изчислен от календарно изгладените данни, е отчетен в добивната промишленост - с 16.3%, и в преработващата промишленост - с 9.1%, а спад - в производството и разпределението на електрическа и топлоенергия и газ - с 5.2%.

По-значително увеличение в преработващата промишленост спрямо съответния месец на предходната година се наблюдава при: производството на превозни средства, без автомобили - с 31.7%, печатната дейност и възпроизвеждането на записани носители - с 25.3%, ремонта и инсталирането на машини и оборудване - с 24.7%, производството на електрически съоръжения - с 23.5%. Най-голямо намаление е отчетено при производството на тютюневи изделия - с 42.2%, и при производството на облекло - с 8.0%.

Фиг. 3. Изменение на индекса на промишленото производство спрямо съответния месец на предходната година (Календарно изгладени)



Приложение

Изменение на индексите на промишленото производство спрямо предходния месец^{1,2}

Таблица 1

(Проценти)

Икономически дейности	Код по КИД - 2008	2018				2019	
		IX	X	XI	XII	I	II
Промисленост - общо	V_TO_E36	-0.8	0.4	0.5	-2.1	3.6	1.5
Добивна промисленост	B	4.8	-0.7	3.4	2.7	12.6	-4.4
Добив на въглища	B05	-10.6	27.4	-4.7	12.8	15.9	-12.3
Добив на нефт и природен газ	B06
Добив на метални руди	B07	17.9	-10.4	8.9	-3.2	1.6	-1.9
Добив на неметални материали и суровини	B08	10.8	-8.9	-0.7	-10.3	39.1	2.6
Спомагателни дейности в добива	B09
Преработваща промисленост	C	-1.0	0.5	0.5	-2.3	4.8	1.9
Производство на хранителни продукти	C10	-0.3	-2.0	0.1	3.5	11.9	-4.8
Производство на напитки	C11	4.6	-2.4	4.1	-7.4	8.4	1.3
Производство на тютюневи изделия	C12	8.2	34.5	-13.4	-3.0	-30.3	0.8
Производство на текстил и изделия от текстил, без облекло	C13	-5.6	2.7	0.3	4.4	6.7	-12.9
Производство на облекло	C14	-2.7	-4.3	5.3	-8.1	6.1	-2.3
Обработка на кожи; производство на обувки и други изделия от обработени кожи без косъм	C15	0.0	7.3	2.3	-10.9	6.6	5.1
Производство на дървен материал и изделия от него, без мебели	C16	5.3	-3.5	-0.9	3.7	1.6	-1.1
Производство на хартия, картон и изделия от хартия и картон	C17	0.7	6.3	-7.1	-0.1	6.5	-5.3
Печатна дейност и възпроизвеждане на записани носители	C18	-3.5	3.4	-3.1	-1.5	8.7	8.6
Производство на кокс и рафинирани нефтопродукти	C19
Производство на химични продукти	C20	-7.2	13.5	-15.9	9.9	2.8	-6.6
Производство на лекарствени вещества и продукти	C21	12.8	-10.0	5.1	2.6	-7.6	-0.4
Производство на изделия от каучук и пластмаси	C22	4.3	1.6	3.6	1.6	-1.1	2.3
Производство на изделия от други неметални минерални суровини	C23	-0.8	4.9	1.0	2.5	5.1	-2.0
Производство на основни метали	C24	-4.7	-1.8	3.3	5.6	-2.1	1.0
Производство на метални изделия, без машини и оборудване	C25	-17.3	9.7	4.3	-25.7	28.6	17.2
Производство на компютърна и комуникационна техника, електронни и оптични продукти	C26	3.4	-2.8	-5.8	-1.6	3.6	7.5
Производство на електрически съоръжения	C27	-5.3	0.7	3.4	-3.7	5.8	3.0
Производство на машини и оборудване с общо и специално предназначение	C28	3.8	3.4	-0.7	-1.7	4.8	-4.4
Производство на автомобили, ремаркета и полуремаркета	C29	2.6	1.3	3.0	-24.8	26.8	4.2
Производство на превозни средства, без автомобили	C30	6.8	28.3	1.4	-24.2	28.4	5.0
Производство на мебели	C31	3.3	-1.5	0.6	-2.4	1.6	2.0
Производство, неклассифицирано другаде	C32	0.8	-11.4	22.5	2.3	10.3	3.7
Ремонт и инсталиране на машини и оборудване	C33	-6.7	-4.3	-4.0	7.1	10.7	3.8
Производство и разпределение на електрическа и топлинна енергия и газ	D	-1.8	-3.0	2.6	0.5	0.8	-1.4
Производство и разпределение на електрическа и топлинна енергия и газ	D35	-1.8	-3.0	2.6	0.5	0.8	-1.4

¹ Сезонно изгладени данни.

² „..“ - конфиденциални данни.



Таблица 2

 Изменение на индексите на промишленото производство спрямо съответния месец на предходната година^{1,2}

(Проценти)

Икономически дейности	Код по КИД - 2008	2018				2019	
		IX	X	XI	XII	I	II
Промисленост - общо	V_TO_E36	0.0	1.3	1.9	-2.9	2.6	6.6
Добивна промисленост	V	-10.2	-6.6	-1.8	2.2	16.6	16.3
Добив на въглища	V05	-26.6	-2.8	7.1	11.4	36.4	34.1
Добив на нефт и природен газ	V06
Добив на метални руди	V07	-1.8	-11.0	-3.1	1.4	2.9	3.7
Добив на неметални материали и суровини	V08	29.3	12.5	-0.6	-7.2	7.8	19.2
Спомагателни дейности в добива	V09
Преработваща промисленост	C	1.7	2.5	2.6	-3.4	2.9	9.1
Производство на хранителни продукти	C10	-0.8	-3.9	-4.1	-5.6	7.6	8.5
Производство на напитки	C11	8.1	3.3	17.5	0.0	7.6	15.5
Производство на тютюневи изделия	C12	-24.2	25.7	5.3	12.7	-44.1	-42.2
Производство на текстил и изделия от текстил, без облекло	C13	-6.5	-1.8	-4.8	2.2	19.0	0.1
Производство на облекло	C14	-7.9	-12.4	-8.3	-15.3	-3.9	-8.0
Обработка на кожи; производство на обувки и други изделия от обработени кожи без косъм	C15	-0.3	2.5	7.2	-14.2	1.2	-0.7
Производство на дървен материал и изделия от него, без мебели	C16	-5.5	-9.1	-10.5	-9.7	-8.6	-1.4
Производство на хартия, картон и изделия от хартия и картон	C17	-0.6	6.3	-3.0	3.5	0.9	-1.8
Печатна дейност и възпроизвеждане на записани носители	C18	1.7	4.0	2.8	1.3	4.7	25.3
Производство на кокс и рафинирани нефтопродукти	C19
Производство на химични продукти	C20	-9.2	3.9	-15.1	-9.9	2.9	-0.2
Производство на лекарствени вещества и продукти	C21	27.0	13.8	8.8	11.7	3.8	7.0
Производство на изделия от каучук и пластмаси	C22	5.1	7.7	13.1	12.2	8.6	13.6
Производство на изделия от други неметални минерални суровини	C23	2.3	8.3	6.9	9.9	8.4	13.1
Производство на основни метали	C24	-12.4	-16.5	-5.7	-1.5	-14.9	4.6
Производство на метални изделия, без машини и оборудване	C25	-13.2	-10.7	-4.7	-26.3	-6.8	12.9
Производство на компютърна и комуникационна техника, електронни и оптични продукти	C26	32.0	12.8	2.8	4.1	2.3	11.5
Производство на електрически съоръжения	C27	8.5	9.9	17.6	5.1	14.0	23.5
Производство на машини и оборудване с общо и специално предназначение	C28	3.4	5.1	4.1	-1.9	6.5	5.2
Производство на автомобили, ремаркета и полуремаркета	C29	16.6	12.0	17.3	-13.3	4.5	12.8
Производство на превозни средства, без автомобили	C30	16.7	69.5	43.6	22.0	18.2	31.7
Производство на мебели	C31	8.1	7.1	6.1	-6.9	-6.8	-2.6
Производство, неклассифицирано другаде	C32	-4.7	-10.4	3.2	0.0	13.8	22.5
Ремонт и инсталиране на машини и оборудване	C33	25.4	38.7	11.0	15.7	20.4	24.7
Производство и разпределение на електрическа и топлинна енергия и газ	D	-4.7	-5.1	-3.5	-3.3	-1.9	-5.2
Производство и разпределение на електрическа и топлинна енергия и газ	D35	-4.7	-5.1	-3.5	-3.3	-1.9	-5.2

¹ Календарно изгладени данни.

² „..“ - конфиденциални данни.



Таблица 3

Индекси на промишленото производство¹
(Сезонно изгладени, 2015 = 100)

Код по КИД - 2008	2018												2019	
	II	III	IV	V	VI	VII	VIII	IX	X	XI	XII	I	II	
В_TO_E36	106.0	108.4	106.1	108.3	109.5	108.2	108.5	107.7	108.1	108.6	106.4	110.2	111.9	
В	96.2	96.2	95.9	96.8	115.6	95.1	93.9	98.4	97.7	101.0	103.7	116.8	111.7	
В05	73.7	92.9	73.5	87.7	102.8	82.4	79.6	71.1	90.7	86.4	97.5	113.0	99.1	
В06	
В07	112.9	108.3	121.4	104.9	140.3	114.6	105.4	124.3	111.4	121.3	117.4	119.3	117.1	
В08	105.5	92.3	104.1	102.5	103.2	88.8	95.4	105.7	96.4	95.7	85.9	119.4	122.5	
В09	
С	110.8	112.1	109.7	112.9	113.7	113.1	114.2	113.0	113.6	114.2	111.6	116.9	119.2	
С10	102.7	111.0	102.7	106.3	103.4	103.9	103.4	103.1	101.0	101.1	104.6	117.0	111.4	
С11	96.1	99.5	97.8	105.2	104.1	97.2	101.5	106.2	103.7	107.9	100.0	108.3	109.7	
С12	50.0	56.3	58.4	61.4	66.4	53.2	48.3	52.3	70.3	60.8	59.0	41.2	41.5	
С13	94.3	100.0	95.4	93.7	94.2	100.3	102.2	96.5	99.1	99.4	103.7	110.7	96.5	
С14	93.3	95.3	90.1	91.2	91.0	92.0	91.9	89.5	85.6	90.2	82.9	88.0	86.0	
С15	99.2	104.2	98.3	104.0	102.2	92.6	88.6	88.6	95.1	97.3	86.7	92.4	97.1	
С16	80.0	79.1	82.3	82.7	78.4	76.8	75.2	79.1	76.3	75.7	78.5	79.7	78.8	
С17	100.6	101.6	99.9	103.0	105.9	104.6	101.0	101.7	108.1	100.5	100.3	106.8	101.2	
С18	98.1	103.6	105.4	107.8	105.0	102.0	106.4	102.7	106.2	102.9	101.3	110.1	119.5	
С19	
С20	110.5	111.3	110.8	114.2	118.3	113.8	118.7	110.2	125.1	105.1	115.5	118.7	110.9	
С21	105.3	111.3	109.2	111.1	111.4	115.6	114.2	128.7	115.8	121.8	124.9	115.4	115.0	
С22	125.8	125.6	123.4	132.6	131.0	133.7	126.1	131.5	133.6	138.4	140.6	139.1	142.3	
С23	105.1	104.3	105.9	107.2	107.8	105.2	106.9	106.1	111.3	112.4	115.2	121.1	118.7	
С24	116.0	114.0	111.2	112.3	113.8	114.6	114.8	109.4	107.4	111.0	117.2	114.7	115.9	
С25	128.0	135.3	114.3	134.3	124.7	145.9	133.8	110.6	121.3	126.6	94.0	120.9	141.6	
С26	139.9	148.8	137.8	135.3	144.1	145.8	148.8	153.9	149.6	141.0	138.8	143.8	154.6	
С27	107.5	113.2	115.5	118.5	118.6	113.7	126.9	120.2	121.1	125.2	120.6	127.6	131.4	
С28	115.8	115.2	120.4	115.0	116.9	115.9	116.9	121.3	125.4	124.6	122.4	128.3	122.6	
С29	131.0	131.8	137.3	139.8	144.4	138.2	138.9	142.4	144.3	148.6	111.8	141.7	147.6	
С30	132.3	129.3	129.0	122.3	132.9	124.5	115.5	123.3	158.2	160.4	121.7	156.2	163.9	
С31	112.5	113.5	108.0	115.7	111.1	111.1	105.3	108.8	107.1	107.8	105.3	107.0	109.2	
С32	137.4	131.3	148.7	136.7	140.8	134.4	129.6	130.6	115.7	141.7	145.0	160.0	165.9	
С33	120.6	122.9	122.3	119.7	134.3	124.3	141.1	131.7	126.0	121.0	129.6	143.5	149.0	
Д	94.7	98.2	91.9	92.0	91.6	91.0	92.2	90.5	87.8	90.1	90.6	91.3	90.0	
Д35	94.7	98.2	91.9	92.0	91.6	91.0	92.2	90.5	87.8	90.1	90.6	91.3	90.0	

¹ „..“ - конфиденциални данни.



Таблица 4

Индекси на промишленото производство¹
(Календарно изгладени, 2015 = 100)

Код по КИД - 2008	2016	2017	2018												2019	
	II	II	II	III	IV	V	VI	VII	VIII	IX	X	XI	XII	I	II	
В_TO_E36	96.9	100.5	99.7	110.8	101.4	104.6	112.9	112.1	105.0	107.0	111.0	115.1	110.3	105.1	106.3	
В	97.2	105.5	90.3	92.0	89.7	90.6	111.5	93.9	92.1	101.9	110.4	109.4	111.6	114.1	105.1	
В05	89.6	109.1	74.5	82.2	54.3	72.0	85.5	75.1	75.5	75.1	112.5	99.6	116.0	128.9	99.9	
В06	
В07	100.8	110.5	112.9	108.3	121.4	104.9	140.3	114.6	105.4	124.3	111.4	121.3	117.4	119.3	117.1	
В08	75.9	67.7	79.2	82.8	104.5	107.8	114.7	96.6	103.8	116.3	110.7	107.2	86.5	76.1	94.4	
В09	
С	94.5	98.2	99.6	114.0	107.4	113.2	121.6	121.0	111.0	114.6	119.2	121.3	109.7	102.4	108.6	
С10	90.5	88.6	88.8	109.3	98.4	104.7	106.4	105.4	106.4	110.7	110.9	108.0	109.2	99.2	96.4	
С11	72.1	71.7	66.4	93.9	98.8	114.8	127.5	121.9	126.6	117.6	92.8	96.8	101.4	67.1	76.7	
С12	85.2	55.9	32.2	59.9	55.6	67.7	79.4	57.5	46.5	51.0	79.3	65.9	63.4	19.0	18.6	
С13	105.5	104.7	93.0	113.8	105.4	106.4	103.6	104.8	81.0	91.4	100.6	102.1	88.6	95.4	93.1	
С14	102.1	98.6	91.6	93.9	82.1	82.9	98.9	106.6	89.7	87.4	84.9	91.1	80.8	91.3	84.3	
С15	93.4	91.8	97.5	107.9	87.7	90.5	108.3	107.6	83.3	94.4	98.7	100.1	79.7	92.2	96.8	
С16	83.3	85.2	69.8	77.7	81.5	83.1	84.8	83.0	75.4	83.0	84.1	81.9	73.5	64.2	68.8	
С17	98.4	99.7	97.0	103.8	98.1	105.2	110.5	106.7	99.8	101.7	112.1	101.3	93.6	102.0	95.2	
С18	102.3	95.6	89.3	104.8	101.7	105.7	107.0	101.2	100.0	101.2	114.3	116.0	109.2	98.9	111.8	
С19	
С20	97.8	111.7	103.0	119.2	113.7	113.9	122.6	116.9	115.6	110.2	127.3	106.8	112.3	109.8	102.8	
С21	110.1	100.1	102.9	117.2	104.5	107.6	116.5	113.0	102.3	132.9	116.2	130.2	132.2	109.5	110.1	
С22	97.3	108.7	114.1	128.2	123.7	135.6	141.2	144.0	121.1	136.0	147.6	144.9	120.7	122.7	129.6	
С23	84.9	79.5	82.9	100.6	111.4	116.5	117.7	113.3	114.1	112.8	126.3	121.1	101.4	86.4	93.8	
С24	85.5	108.2	105.3	120.5	114.8	110.8	112.7	122.3	110.7	104.7	104.1	119.9	113.7	107.6	110.1	
С25	98.4	117.2	111.8	135.9	112.1	129.7	133.8	156.7	133.1	113.3	124.4	139.5	107.8	87.7	126.2	
С26	89.8	114.5	129.6	160.5	136.0	132.4	152.0	149.7	131.2	149.6	157.8	148.7	144.6	133.6	144.5	
С27	103.7	97.8	101.2	118.6	112.9	117.8	126.2	118.0	113.3	122.3	134.5	137.5	107.7	117.7	124.9	
С28	97.1	107.9	111.2	121.9	121.8	115.0	125.4	121.9	103.5	119.8	130.0	134.2	118.3	114.8	117.0	
С29	110.9	114.7	131.4	140.5	137.3	141.9	149.4	134.9	117.7	142.9	154.7	159.4	100.4	139.9	148.2	
С30	102.0	79.2	126.6	149.5	135.2	140.1	143.3	115.7	89.4	106.1	153.9	165.9	108.8	147.1	166.7	
С31	94.7	90.6	100.4	113.9	106.1	116.0	113.3	114.3	103.5	112.2	115.9	117.9	107.0	91.6	97.8	
С32	98.9	120.2	119.4	132.8	145.5	136.0	160.2	132.0	132.0	137.5	128.2	150.2	129.3	142.5	146.2	
С33	72.7	80.1	100.9	120.2	109.2	113.0	137.9	127.8	138.8	138.5	130.9	138.1	176.3	101.6	125.8	
Д	105.9	107.1	104.5	107.6	82.8	76.0	80.0	84.4	85.0	79.1	79.7	94.9	112.4	114.2	99.1	
Д35	105.9	107.1	104.5	107.6	82.8	76.0	80.0	84.4	85.0	79.1	79.7	94.9	112.4	114.2	99.1	

¹ „..“ - конфиденциални данни.