

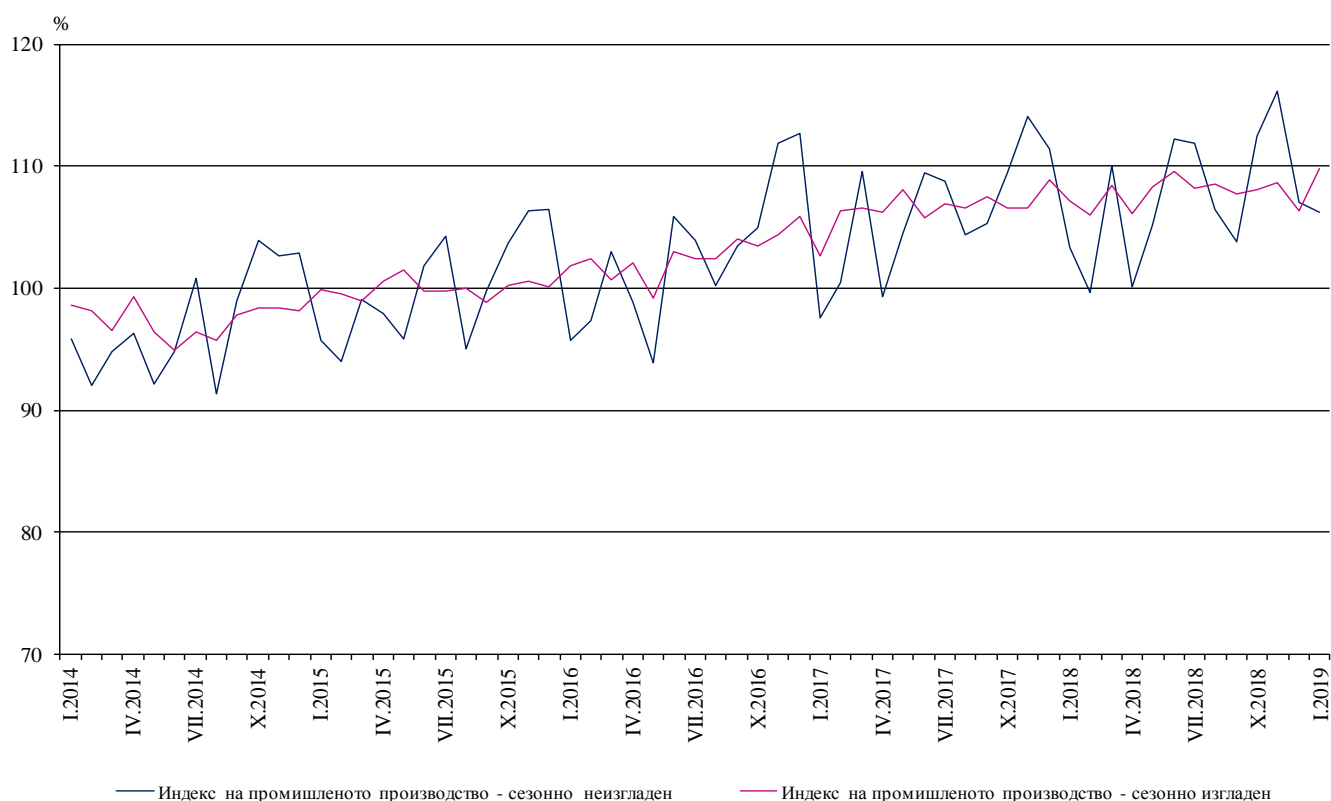


## ИНДЕКСИ НА ПРОМИШЛЕНОТО ПРОИЗВОДСТВО ПРЕЗ ЯНУАРИ 2019 ГОДИНА<sup>1</sup>

По предварителни данни през януари 2019 г. индексът на промишленото производство<sup>2</sup>, изчислен от сезонно изгладените данни<sup>3</sup>, нараства с 3.2% в сравнение с декември 2018 година.

През януари 2019 г. при календарно изгладения индекс<sup>4</sup> на промишленото производство е регистриран ръст от 2.8% спрямо съответния месец на 2018 година.

**Фиг. 1. Индекси на промишленото производство (2015 = 100)**



<sup>1</sup> Данните за януари 2019 г. са предварителни. Окончателните данни за декември 2018 г. са публикувани на сайта на НСИ (<http://www.nsi.bg/bg>).

<sup>2</sup> Месечните индекси на производството измерват измененията в произведената продукция на промишлените предприятия. Тази информация е подходяща за проследяване на текущото икономическо развитие и за краткосрочни прогнози. Индексите не измерват действителното равнище на производството, а оценяват средното изменение на производството между два времеви периода. За оценката на индексите се извършва представително наблюдение на предприятията от промишлеността, като извадката обхваща предприятия, чийто годишен оборот надхвърля 97% от оборота на цялата промишленост.

Индексите на промишленото производство се изчисляват при постоянна база чрез претегляне със структурата на добавената стойност по факторни разходи.

<sup>3</sup> Сезонното изглаждане е статистически метод за отстраняване на сезонния компонент на времевия ред.

<sup>4</sup> Календарното изглаждане представлява отстраняване на вариациите в месечните данни, дължащи се на различния брой календарни и работни дни в месеците, на националните празници, както и на наличието на екстремни стойности (например наличието на повече неработни дни през май може да допринесе за спад на производството в някои дейности).

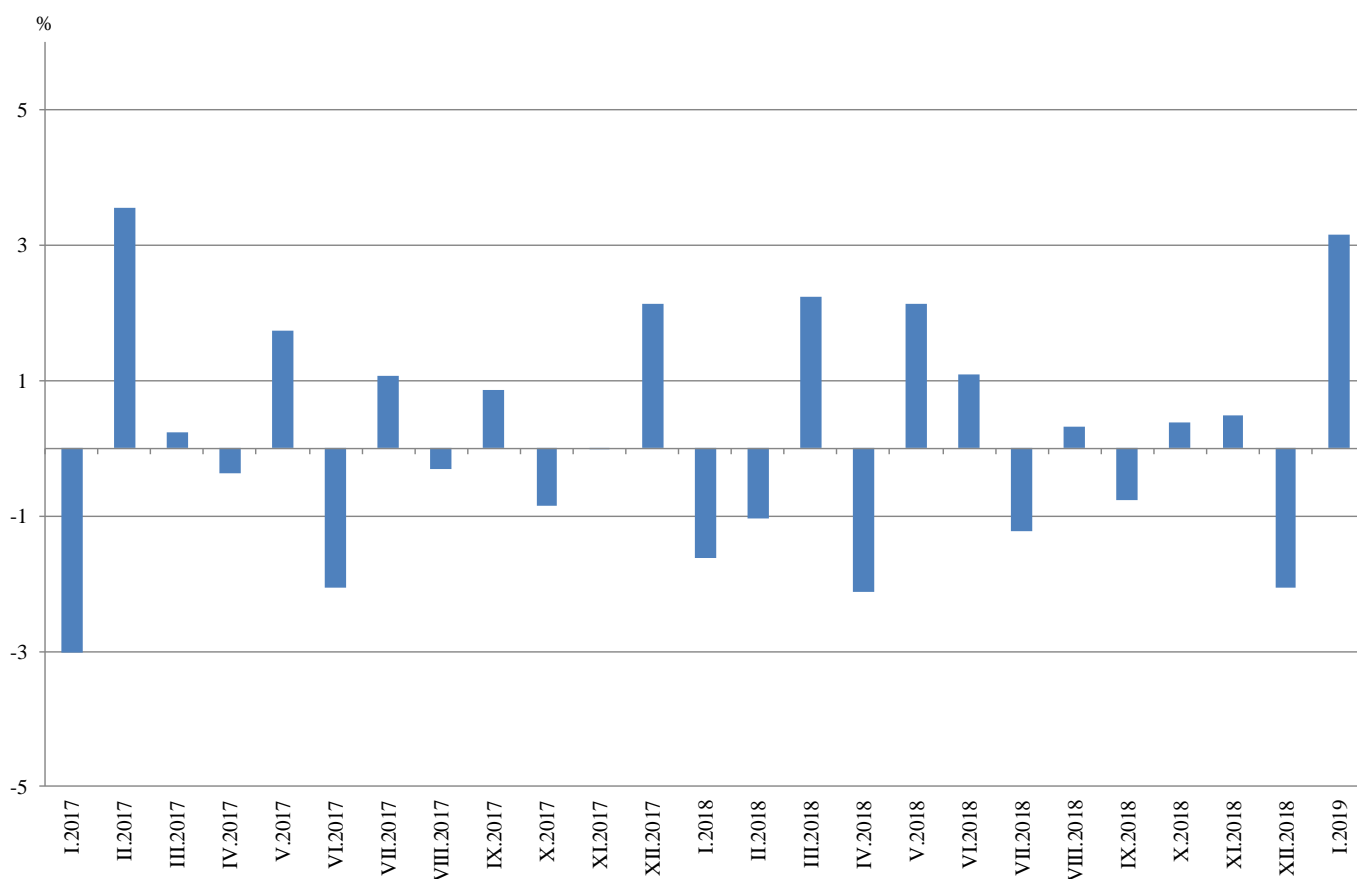


## Месечни изменения

През януари 2019 г. увеличение спрямо предходния месец е регистрирано в добивната промишленост - с 12.4%, в преработващата промишленост - с 4.1%, и в производството и разпределението на електрическа и топлоенергия и газ - с 2.1%.

По-значителен ръст в преработващата промишленост се наблюдава при: производството на метални изделия, без машини и оборудване и производството на превозни средства, без автомобили - по 28.5%, производството на автомобили, ремаркета и полуремаркета - с 26.6%, производството на текстил и изделия от текстил, без облекло - с 15.0%, производството на хранителни продукти - с 11.8%. Спад е регистриран при: производството на тютюневи изделия - с 28.2%, производството на лекарствени вещества и продукти - със 7.3%.

**Фиг. 2. Изменение на индекса на промишленото производство спрямо предходния месец (Сезонно изгладени)**



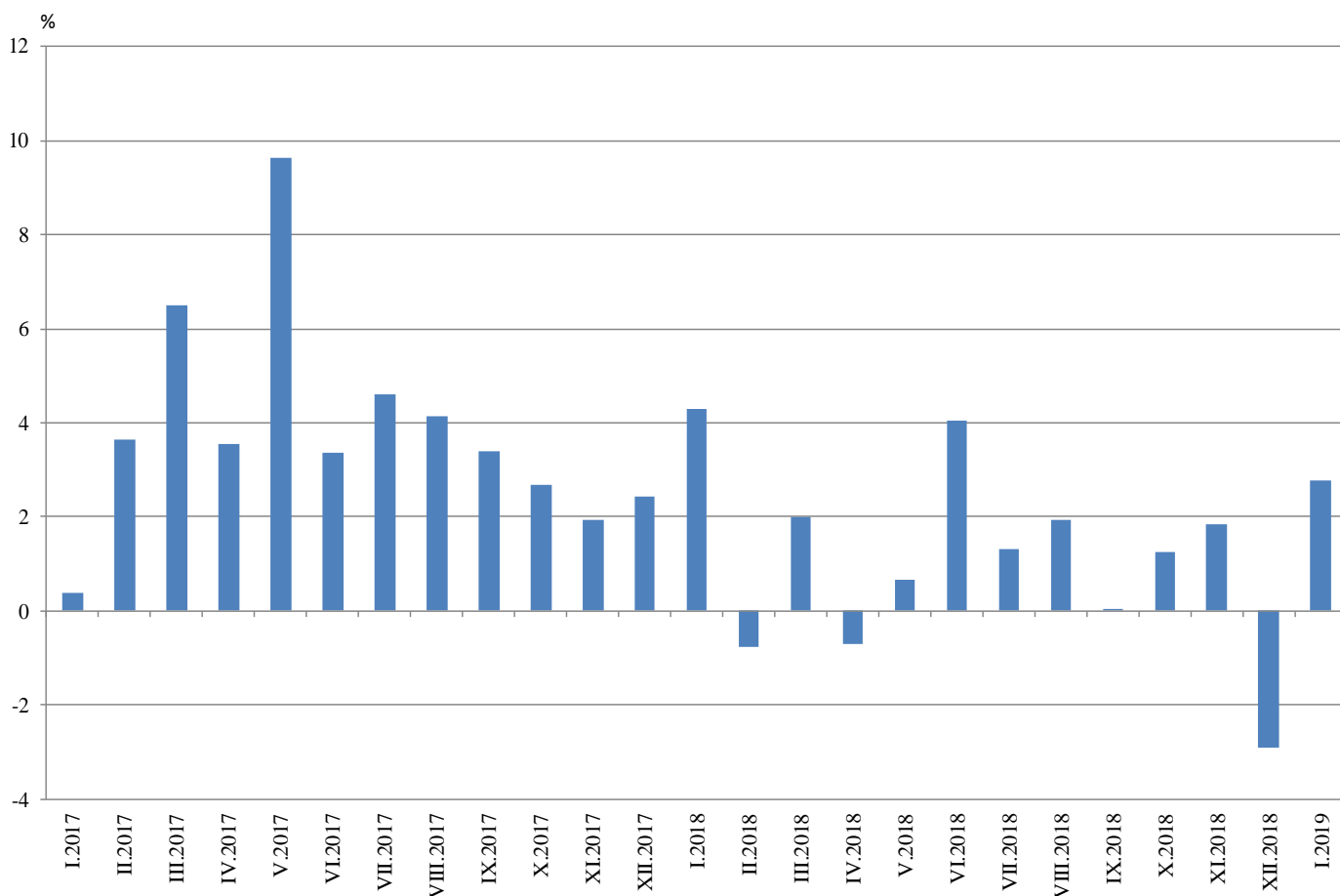


### Годишни изменения

На годишна база ръст на промишленото производство, изчислен от календарно изгладените данни, е отчетен в добивната промишленост - с 16.4%, и в преработващата промишленост - с 2.9%, а спад е регистриран в производството и разпределението на електрическа и топлоенергия и газ - с 1.1%.

По-значително увеличение в преработващата промишленост спрямо предходната година се наблюдава при: производството на текстил и изделия от текстил, без облекло - с 28.8%, ремонта и инсталирането на машини и оборудване - с 20.4%, производството на превозни средства, без автомобили - с 20.2%, производството на електрически съоръжения - с 13.4%. Намаление е отчетено при: производството на тютюневи изделия - с 44.6%, производството на основни метали - с 15.0%, производството на дървен материал и изделия от него, без мебели - с 8.3%, производството на мебели - с 6.4%.

**Фиг. 3. Изменение на индекса на промишленото производство спрямо съответния месец на предходната година (Календарно изгладени)**



Приложение

Изменение на индексите на промишленото производство спрямо предходния месец<sup>1,2</sup>

Таблица 1

(Проценти)

Икономически дейности	Код по КИД - 2008	2018					2019
		VIII	IX	X	XI	XII	I
<b>Промисленост - общо</b>	<b>V_TO_E36</b>	<b>0.3</b>	<b>-0.8</b>	<b>0.4</b>	<b>0.5</b>	<b>-2.1</b>	<b>3.2</b>
<b>Добивна промисленост</b>	<b>B</b>	<b>-1.3</b>	<b>4.8</b>	<b>-0.7</b>	<b>3.4</b>	<b>2.7</b>	<b>12.4</b>
Добив на въглища	B05	-3.4	-10.6	27.4	-4.7	12.8	15.9
Добив на нефт и природен газ	B06	..	..	..	..	..	..
Добив на метални руди	B07	-8.0	17.9	-10.4	8.9	-3.2	1.5
Добив на неметални материали и суровини	B08	7.4	10.8	-8.9	-0.7	-10.3	36.9
Спомагателни дейности в добива	B09	..	..	..	..	..	..
<b>Преработваща промисленост</b>	<b>C</b>	<b>0.9</b>	<b>-1.0</b>	<b>0.5</b>	<b>0.5</b>	<b>-2.3</b>	<b>4.1</b>
Производство на хранителни продукти	C10	-0.5	-0.3	-2.0	0.1	3.5	11.8
Производство на напитки	C11	4.4	4.6	-2.4	4.1	-7.4	5.9
Производство на тютюневи изделия	C12	-9.2	8.2	34.5	-13.4	-3.0	-28.2
Производство на текстил и изделия от текстил, без облекло	C13	2.0	-5.6	2.7	0.3	4.4	15.0
Производство на облекло	C14	-0.1	-2.7	-4.3	5.3	-8.1	6.6
Обработка на кожи; производство на обувки и други изделия от обработени кожи без косъм	C15	-4.2	0.0	7.3	2.3	-10.9	5.7
Производство на дървен материал и изделия от него, без мебели	C16	-2.2	5.3	-3.5	-0.9	3.7	1.9
Производство на хартия, картон и изделия от хартия и картон	C17	-3.5	0.7	6.3	-7.1	-0.1	3.5
Печатна дейност и възпроизвеждане на записани носители	C18	4.3	-3.5	3.4	-3.1	-1.5	7.8
Производство на кокс и рафинирани нефтопродукти	C19	..	..	..	..	..	..
Производство на химични продукти	C20	4.3	-7.2	13.5	-15.9	9.9	5.2
Производство на лекарствени вещества и продукти	C21	-1.3	12.8	-10.0	5.1	2.6	-7.3
Производство на изделия от каучук и пластмаси	C22	-5.6	4.3	1.6	3.6	1.6	-1.4
Производство на изделия от други неметални минерални суровини	C23	1.6	-0.8	4.9	1.0	2.5	2.5
Производство на основни метали	C24	0.1	-4.7	-1.8	3.3	5.6	-2.6
Производство на метални изделия, без машини и оборудване	C25	-8.3	-17.3	9.7	4.3	-25.7	28.5
Производство на компютърна и комуникационна техника, електронни и оптични продукти	C26	2.1	3.4	-2.8	-5.8	-1.6	3.4
Производство на електрически съоръжения	C27	11.6	-5.3	0.7	3.4	-3.7	4.8
Производство на машини и оборудване с общо и специално предназначение	C28	0.9	3.8	3.4	-0.7	-1.7	5.1
Производство на автомобили, ремаркета и полуремаркета	C29	0.5	2.6	1.3	3.0	-24.8	26.6
Производство на превозни средства, без автомобили	C30	-7.2	6.8	28.3	1.4	-24.2	28.5
Производство на мебели	C31	-5.2	3.3	-1.5	0.6	-2.4	1.8
Производство, неклассифицирано другаде	C32	-3.6	0.8	-11.4	22.5	2.3	6.8
Ремонт и инсталиране на машини и оборудване	C33	13.6	-6.7	-4.3	-4.0	7.1	10.4
<b>Производство и разпределение на електрическа и топлинна енергия и газ</b>	<b>D</b>	<b>1.3</b>	<b>-1.8</b>	<b>-3.0</b>	<b>2.6</b>	<b>0.5</b>	<b>2.1</b>
Производство и разпределение на електрическа и топлинна енергия и газ	D35	1.3	-1.8	-3.0	2.6	0.5	2.1

<sup>1</sup> Сезонно изгладени данни.

<sup>2</sup> „..“ - конфиденциални данни.


**Таблица 2**
**Изменение на индексите на промишленото производство спрямо съответния месец на предходната година<sup>1,2</sup>**

(Проценти)

Икономически дейности	Код по КИД - 2008	2018					2019
		VIII	IX	X	XI	XII	I
<b>Промисленост - общо</b>	<b>V_TO_E36</b>	<b>1.9</b>	<b>0.0</b>	<b>1.3</b>	<b>1.9</b>	<b>-2.9</b>	<b>2.8</b>
<b>Добивна промисленост</b>	<b>B</b>	<b>-16.8</b>	<b>-10.2</b>	<b>-6.6</b>	<b>-1.8</b>	<b>2.2</b>	<b>16.4</b>
Добив на въглища	B05	-18.1	-26.6	-2.8	7.1	11.4	36.4
Добив на нефт и природен газ	B06	..	..	..	..	..	..
Добив на метални руди	B07	-17.1	-1.8	-11.0	-3.1	1.4	2.8
Добив на неметални материали и суровини	B08	18.7	29.3	12.5	-0.6	-7.2	6.8
Спомагателни дейности в добива	B09	..	..	..	..	..	..
<b>Преработваща промисленост</b>	<b>C</b>	<b>4.6</b>	<b>1.7</b>	<b>2.5</b>	<b>2.6</b>	<b>-3.4</b>	<b>2.9</b>
Производство на хранителни продукти	C10	0.5	-0.8	-3.9	-4.1	-5.6	7.6
Производство на напитки	C11	7.6	8.1	3.3	17.5	0.0	4.9
Производство на тютюневи изделия	C12	-37.1	-24.2	25.7	5.3	12.7	-44.6
Производство на текстил и изделия от текстил, без облекло	C13	5.7	-6.5	-1.8	-4.8	2.2	28.8
Производство на облекло	C14	-0.8	-7.9	-12.4	-8.3	-15.3	-3.5
Обработка на кожи; производство на обувки и други изделия от обработени кожи без косъм	C15	1.3	-0.3	2.5	7.2	-14.2	0.6
Производство на дървен материал и изделия от него, без мебели	C16	-8.0	-5.5	-9.1	-10.5	-9.7	-8.3
Производство на хартия, картон и изделия от хартия и картон	C17	-1.9	-0.6	6.3	-3.0	3.5	1.0
Печатна дейност и възпроизвеждане на записани носители	C18	7.4	1.7	4.0	2.8	1.3	4.6
Производство на кокс и рафинирани нефтопродукти	C19	..	..	..	..	..	..
Производство на химични продукти	C20	-8.5	-9.2	3.9	-15.1	-9.9	5.4
Производство на лекарствени вещества и продукти	C21	5.0	27.0	13.8	8.8	11.7	3.7
Производство на изделия от каучук и пластмаси	C22	1.6	5.1	7.7	13.1	12.2	8.3
Производство на изделия от други неметални минерални суровини	C23	4.8	2.3	8.3	6.9	9.9	4.2
Производство на основни метали	C24	14.8	-12.4	-16.5	-5.7	-1.5	-15.0
Производство на метални изделия, без машини и оборудване	C25	-3.3	-13.2	-10.7	-4.7	-26.3	-6.1
Производство на компютърна и комуникационна техника, електронни и оптични продукти	C26	11.9	32.0	12.8	2.8	4.1	2.4
Производство на електрически съоръжения	C27	26.2	8.5	9.9	17.6	5.1	13.4
Производство на машини и оборудване с общо и специално предназначение	C28	-0.9	3.4	5.1	4.1	-1.9	6.5
Производство на автомобили, ремаркета и полуремаркета	C29	22.1	16.6	12.0	17.3	-13.3	4.5
Производство на превозни средства, без автомобили	C30	15.2	16.7	69.5	43.6	22.0	20.2
Производство на мебели	C31	1.7	8.1	7.1	6.1	-6.9	-6.4
Производство, неклассифицирано другаде	C32	-6.8	-4.7	-10.4	3.2	0.0	9.8
Ремонт и инсталиране на машини и оборудване	C33	50.1	25.4	38.7	11.0	15.7	20.4
<b>Производство и разпределение на електрическа и топлинна енергия и газ</b>	<b>D</b>	<b>-2.7</b>	<b>-4.7</b>	<b>-5.1</b>	<b>-3.5</b>	<b>-3.3</b>	<b>-1.1</b>
Производство и разпределение на електрическа и топлинна енергия и газ	D35	-2.7	-4.7	-5.1	-3.5	-3.3	-1.1

<sup>1</sup> Календарно изгладени данни.

<sup>2</sup> „..“ - конфиденциални данни.



Таблица 3

Индекси на промишленото производство<sup>1</sup>  
(Сезонно изгладени, 2015 = 100)

Код по КИД - 2008	2018												2019
	I	II	III	IV	V	VI	VII	VIII	IX	X	XI	XII	I
<b>В_TO_E36</b>	<b>107.1</b>	<b>106.0</b>	<b>108.4</b>	<b>106.1</b>	<b>108.3</b>	<b>109.5</b>	<b>108.2</b>	<b>108.5</b>	<b>107.7</b>	<b>108.1</b>	<b>108.6</b>	<b>106.4</b>	<b>109.8</b>
<b>В</b>	<b>100.2</b>	<b>96.2</b>	<b>96.2</b>	<b>95.9</b>	<b>96.8</b>	<b>115.6</b>	<b>95.1</b>	<b>93.9</b>	<b>98.4</b>	<b>97.7</b>	<b>101.0</b>	<b>103.7</b>	<b>116.6</b>
<b>В05</b>	78.9	73.7	92.9	73.5	87.7	102.8	82.4	79.6	71.1	90.7	86.4	97.5	113.1
<b>В06</b>	..	..	..	..	..	..	..	..	..	..	..	..	..
<b>В07</b>	116.0	112.9	108.3	121.4	104.9	140.3	114.6	105.4	124.3	111.4	121.3	117.4	119.2
<b>В08</b>	110.5	105.5	92.3	104.1	102.5	103.2	88.8	95.4	105.7	96.4	95.7	85.9	117.5
<b>В09</b>	..	..	..	..	..	..	..	..	..	..	..	..	..
<b>С</b>	<b>113.5</b>	<b>110.8</b>	<b>112.1</b>	<b>109.7</b>	<b>112.9</b>	<b>113.7</b>	<b>113.1</b>	<b>114.2</b>	<b>113.0</b>	<b>113.6</b>	<b>114.2</b>	<b>111.6</b>	<b>116.2</b>
<b>С10</b>	108.7	102.7	111.0	102.7	106.3	103.4	103.9	103.4	103.1	101.0	101.1	104.6	117.0
<b>С11</b>	101.2	96.1	99.5	97.8	105.2	104.1	97.2	101.5	106.2	103.7	107.9	100.0	105.8
<b>С12</b>	56.0	50.0	56.3	58.4	61.4	66.4	53.2	48.3	52.3	70.3	60.8	59.0	42.4
<b>С13</b>	93.1	94.3	100.0	95.4	93.7	94.2	100.3	102.2	96.5	99.1	99.4	103.7	119.4
<b>С14</b>	91.6	93.3	95.3	90.1	91.2	91.0	92.0	91.9	89.5	85.6	90.2	82.9	88.4
<b>С15</b>	91.0	99.2	104.2	98.3	104.0	102.2	92.6	88.6	88.6	95.1	97.3	86.7	91.7
<b>С16</b>	87.3	80.0	79.1	82.3	82.7	78.4	76.8	75.2	79.1	76.3	75.7	78.5	80.0
<b>С17</b>	103.9	100.6	101.6	99.9	103.0	105.9	104.6	101.0	101.7	108.1	100.5	100.3	103.9
<b>С18</b>	104.7	98.1	103.6	105.4	107.8	105.0	102.0	106.4	102.7	106.2	102.9	101.3	109.3
<b>С19</b>	..	..	..	..	..	..	..	..	..	..	..	..	..
<b>С20</b>	115.3	110.5	111.3	110.8	114.2	118.3	113.8	118.7	110.2	125.1	105.1	115.5	121.5
<b>С21</b>	111.2	105.3	111.3	109.2	111.1	111.4	115.6	114.2	128.7	115.8	121.8	124.9	115.8
<b>С22</b>	128.1	125.8	125.6	123.4	132.6	131.0	133.7	126.1	131.5	133.6	138.4	140.6	138.6
<b>С23</b>	111.1	105.1	104.3	105.9	107.2	107.8	105.2	106.9	106.1	111.3	112.4	115.2	118.1
<b>С24</b>	123.7	116.0	114.0	111.2	112.3	113.8	114.6	114.8	109.4	107.4	111.0	117.2	114.2
<b>С25</b>	128.8	128.0	135.3	114.3	134.3	124.7	145.9	133.8	110.6	121.3	126.6	94.0	120.8
<b>С26</b>	140.0	139.9	148.8	137.8	135.3	144.1	145.8	148.8	153.9	149.6	141.0	138.8	143.6
<b>С27</b>	111.7	107.5	113.2	115.5	118.5	118.6	113.7	126.9	120.2	121.1	125.2	120.6	126.4
<b>С28</b>	121.0	115.8	115.2	120.4	115.0	116.9	115.9	116.9	121.3	125.4	124.6	122.4	128.6
<b>С29</b>	134.9	131.0	131.8	137.3	139.8	144.4	138.2	138.9	142.4	144.3	148.6	111.8	141.6
<b>С30</b>	132.6	132.3	129.3	129.0	122.3	132.9	124.5	115.5	123.3	158.2	160.4	121.7	156.4
<b>С31</b>	114.5	112.5	113.5	108.0	115.7	111.1	111.1	105.3	108.8	107.1	107.8	105.3	107.2
<b>С32</b>	141.2	137.4	131.3	148.7	136.7	140.8	134.4	129.6	130.6	115.7	141.7	145.0	154.9
<b>С33</b>	119.0	120.6	122.9	122.3	119.7	134.3	124.3	141.1	131.7	126.0	121.0	129.6	143.1
<b>Д</b>	<b>93.4</b>	<b>94.7</b>	<b>98.2</b>	<b>91.9</b>	<b>92.0</b>	<b>91.6</b>	<b>91.0</b>	<b>92.2</b>	<b>90.5</b>	<b>87.8</b>	<b>90.1</b>	<b>90.6</b>	<b>92.5</b>
<b>Д35</b>	93.4	94.7	98.2	91.9	92.0	91.6	91.0	92.2	90.5	87.8	90.1	90.6	92.5

<sup>1</sup> „..“ - конфиденциални данни.



Таблица 4

Индекси на промишленото производство<sup>1</sup>  
(Календарно изгладени, 2015 = 100)

Код по КИД - 2008	2016	2017	2018												2019
	I	I	I	II	III	IV	V	VI	VII	VIII	IX	X	XI	XII	I
<b>В_TO_E36</b>	<b>97.9</b>	<b>98.2</b>	<b>102.5</b>	<b>99.7</b>	<b>110.8</b>	<b>101.4</b>	<b>104.6</b>	<b>112.9</b>	<b>112.1</b>	<b>105.0</b>	<b>107.0</b>	<b>111.0</b>	<b>115.1</b>	<b>110.3</b>	<b>105.3</b>
<b>В</b>	<b>102.3</b>	<b>101.4</b>	<b>97.9</b>	<b>90.3</b>	<b>92.0</b>	<b>89.7</b>	<b>90.6</b>	<b>111.5</b>	<b>93.9</b>	<b>92.1</b>	<b>101.9</b>	<b>110.4</b>	<b>109.4</b>	<b>111.6</b>	<b>114.0</b>
<b>В05</b>	111.6	103.8	94.5	74.5	82.2	54.3	72.0	85.5	75.1	75.5	75.1	112.5	99.6	116.0	128.9
<b>В06</b>	..	..	..	..	..	..	..	..	..	..	..	..	..	..	..
<b>В07</b>	105.7	110.3	116.0	112.9	108.3	121.4	104.9	140.3	114.6	105.4	124.3	111.4	121.3	117.4	119.2
<b>В08</b>	50.4	45.7	70.6	79.2	82.8	104.5	107.8	114.7	96.6	103.8	116.3	110.7	107.2	86.5	75.5
<b>В09</b>	..	..	..	..	..	..	..	..	..	..	..	..	..	..	..
<b>С</b>	<b>90.7</b>	<b>89.4</b>	<b>99.5</b>	<b>99.6</b>	<b>114.0</b>	<b>107.4</b>	<b>113.2</b>	<b>121.6</b>	<b>121.0</b>	<b>111.0</b>	<b>114.6</b>	<b>119.2</b>	<b>121.3</b>	<b>109.7</b>	<b>102.4</b>
<b>С10</b>	88.1	87.0	92.2	88.8	109.3	98.4	104.7	106.4	105.4	106.4	110.7	110.9	108.0	109.2	99.2
<b>С11</b>	66.5	55.4	62.4	66.4	93.9	98.8	114.8	127.5	121.9	126.6	117.6	92.8	96.8	101.4	65.4
<b>С12</b>	84.1	59.2	34.1	32.2	59.9	55.6	67.7	79.4	57.5	46.5	51.0	79.3	65.9	63.4	18.9
<b>С13</b>	90.3	80.1	80.2	93.0	113.8	105.4	106.4	103.6	104.8	81.0	91.4	100.6	102.1	88.6	103.3
<b>С14</b>	112.1	105.5	95.0	91.6	93.9	82.1	82.9	98.9	106.6	89.7	87.4	84.9	91.1	80.8	91.7
<b>С15</b>	98.0	95.9	91.1	97.5	107.9	87.7	90.5	108.3	107.6	83.3	94.4	98.7	100.1	79.7	91.6
<b>С16</b>	75.9	70.5	70.2	69.8	77.7	81.5	83.1	84.8	83.0	75.4	83.0	84.1	81.9	73.5	64.4
<b>С17</b>	89.5	99.4	101.1	97.0	103.8	98.1	105.2	110.5	106.7	99.8	101.7	112.1	101.3	93.6	102.1
<b>С18</b>	99.1	92.7	94.5	89.3	104.8	101.7	105.7	107.0	101.2	100.0	101.2	114.3	116.0	109.2	98.9
<b>С19</b>	..	..	..	..	..	..	..	..	..	..	..	..	..	..	..
<b>С20</b>	87.9	102.1	106.7	103.0	119.2	113.7	113.9	122.6	116.9	115.6	110.2	127.3	106.8	112.3	112.5
<b>С21</b>	93.3	99.7	105.6	102.9	117.2	104.5	107.6	116.5	113.0	102.3	132.9	116.2	130.2	132.2	109.5
<b>С22</b>	92.5	103.2	113.0	114.1	128.2	123.7	135.6	141.2	144.0	121.1	136.0	147.6	144.9	120.7	122.4
<b>С23</b>	70.3	58.2	79.7	82.9	100.6	111.4	116.5	117.7	113.3	114.1	112.8	126.3	121.1	101.4	83.1
<b>С24</b>	95.1	103.4	126.5	105.3	120.5	114.8	110.8	112.7	122.3	110.7	104.7	104.1	119.9	113.7	107.5
<b>С25</b>	102.7	76.6	94.0	111.8	135.9	112.1	129.7	133.8	156.7	133.1	113.3	124.4	139.5	107.8	88.3
<b>С26</b>	97.6	128.8	130.6	129.6	160.5	136.0	132.4	152.0	149.7	131.2	149.6	157.8	148.7	144.6	133.7
<b>С27</b>	94.0	92.7	103.2	101.2	118.6	112.9	117.8	126.2	118.0	113.3	122.3	134.5	137.5	107.7	117.0
<b>С28</b>	89.2	92.6	107.8	111.2	121.9	121.8	115.0	125.4	121.9	103.5	119.8	130.0	134.2	118.3	114.8
<b>С29</b>	98.2	114.6	133.9	131.4	140.5	137.3	141.9	149.4	134.9	117.7	142.9	154.7	159.4	100.4	139.9
<b>С30</b>	73.2	86.6	124.4	126.6	149.5	135.2	140.1	143.3	115.7	89.4	106.1	153.9	165.9	108.8	149.6
<b>С31</b>	90.9	84.7	98.3	100.4	113.9	106.1	116.0	113.3	114.3	103.5	112.2	115.9	117.9	107.0	91.9
<b>С32</b>	104.6	138.3	125.3	119.4	132.8	145.5	136.0	160.2	132.0	132.0	137.5	128.2	150.2	129.3	137.6
<b>С33</b>	72.8	60.9	84.4	100.9	120.2	109.2	113.0	137.9	127.8	138.8	138.5	130.9	138.1	176.3	101.5
<b>Д</b>	<b>120.0</b>	<b>127.6</b>	<b>116.5</b>	<b>104.5</b>	<b>107.6</b>	<b>82.8</b>	<b>76.0</b>	<b>80.0</b>	<b>84.4</b>	<b>85.0</b>	<b>79.1</b>	<b>79.7</b>	<b>94.9</b>	<b>112.4</b>	<b>115.2</b>
<b>Д35</b>	120.0	127.6	116.5	104.5	107.6	82.8	76.0	80.0	84.4	85.0	79.1	79.7	94.9	112.4	115.2

<sup>1</sup> „...“ - конфиденциални данни.