

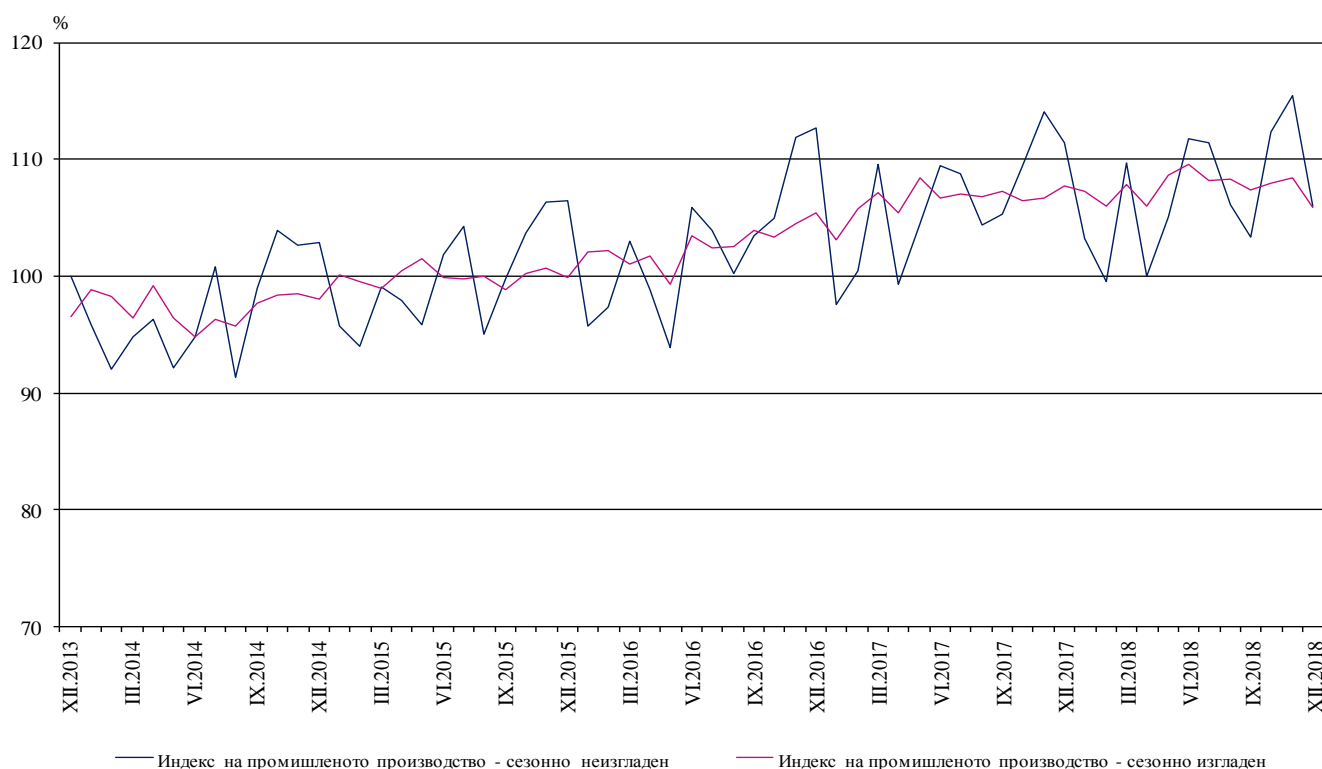


ИНДЕКСИ НА ПРОМИШЛЕНОТО ПРОИЗВОДСТВО ПРЕЗ ДЕКЕМВРИ 2018 ГОДИНА¹

По предварителни данни през декември 2018 г. индексът на промишленото производство², изчислен от сезонно изгладените данни³, намалява с 2.3% в сравнение с ноември 2018 година.

През декември 2018 г. при календарно изгладения индекс⁴ на промишленото производство е регистриран спад от 3.8% спрямо съответния месец на 2017 година.

Фиг. 1. Индекси на промишленото производство (2015 = 100)



¹ Данните за декември 2018 г. са предварителни. Окончателните данни за ноември 2018 г. са публикувани на сайта на НСИ (<http://www.nsi.bg/bg>).

² Месечните индекси на производството измерват измененията в произведената продукция на промишлените предприятия. Тази информация е подходяща за проследяване на текущото икономическо развитие и за краткосрочни прогнози. Индексите не измерват действителното равнище на производството, а оценяват средното изменение на производството между два времеви периода. За оценката на индексите се извършва представително наблюдение на предприятията от промишлеността, като извадката обхваща предприятия, чийто годишен оборот надхвърля 97% от оборота на цялата промишленост.

Индексите на промишленото производство се изчисляват при постоянна база чрез претегляне със структурата на добавената стойност по факторни разходи.

³ Сезонното изглаждане е статистически метод за отстраняване на сезонния компонент на времевия ред.

⁴ Календарното изглаждане представлява отстраняване на вариациите в месечните данни, дължащи се на различния брой календарни и работни дни в месеците, на националните празници, както и на наличието на екстремни стойности (например наличието на повече неработни дни през май може да допринесе за спад на производството в някои дейности).

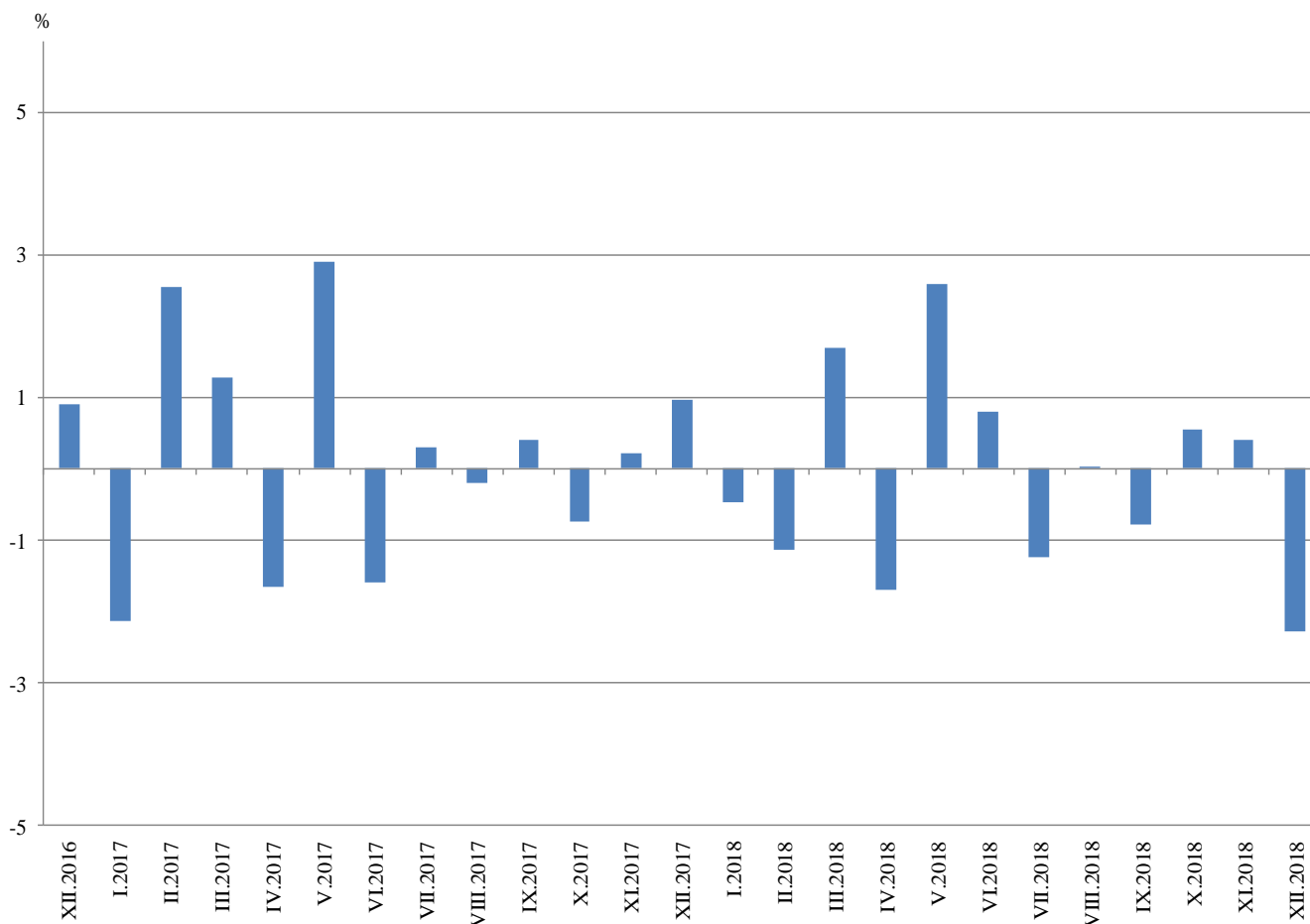


Месечни изменения

През декември 2018 г. намаление спрямо предходния месец е регистрирано в преработващата промишленост - с 2.7%, а увеличение е отчетено в добивната промишленост - с 1.2%, и в производството и разпределението на електрическа и топлоенергия и газ - с 0.9%.

По-значителен спад в преработващата промишленост се наблюдава при: производството на автомобили, ремаркета и полуремаркета - с 25.4%, производството на метални изделия, без машини и оборудване - с 25.0%, производството на превозни средства, без автомобили - с 24.5%, производството на напитки - с 9.0%. Ръст е регистриран при: производството на тютюневи изделия - с 9.3%, производството на химични продукти - с 9.2%, производството на основни метали - с 5.9%.

Фиг. 2. Изменение на индекса на промишленото производство спрямо предходния месец (Сезонно изгладени)



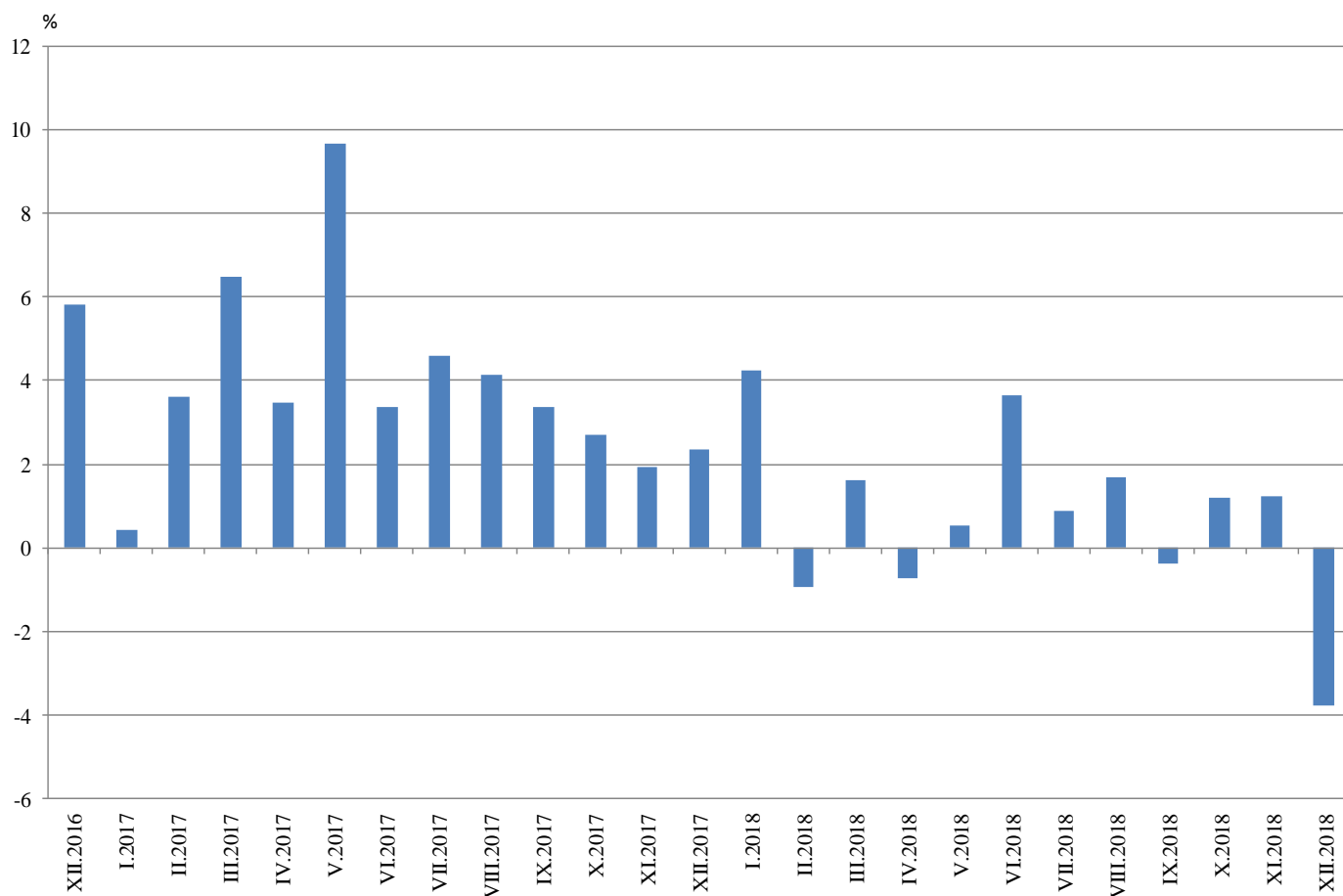


Годишни изменения

На годишна база спад на промишленото производство, изчислен от календарно изгладените данни, е отчетен в преработващата промишленост - с 4.4%, и в производството и разпределението на електрическа и топлинна енергия и газ - с 3.6%, а в добивната промишленост производството се запазва на равнището от декември 2017 година.

По-значително намаление в преработващата промишленост спрямо предходната година се наблюдава при: производството на метални изделия, без машини и оборудване - с 25.5%, производството на облекло - с 15.4%, обработката на кожи; производството на обувки и други изделия от обработени кожи без косъм - с 15.0%, производството на автомобили, ремаркета и полуремаркета - с 14.2%. Увеличение е отчетено при: производството на тютюневи изделия - с 33.8%, производството на превозни средства, без автомобили - с 22.0%, производството на изделия от каучук и пластмаси - с 12.6%, производството на лекарствени вещества и продукти - с 10.2%.

Фиг. 3. Изменение на индекса на промишлено производство спрямо съответния месец на предходната година (Календарно изгладени)





Приложение

Изменение на индексите на промишленото производство спрямо предходния месец^{1,2}
Таблица 1
(Проценти)

Икономически дейности	Код по КИД - 2008	2018					
		VII	VIII	IX	X	XI	XII
Промисленост - общо	V_TO_E36	-1.2	0.0	-0.8	0.6	0.4	-2.3
Добивна промисленост	B	-17.7	-2.0	4.6	-0.5	3.3	1.2
Добив на въглища	B05	-20.6	-3.5	-11.1	28.2	-4.2	12.3
Добив на нефт и природен газ	B06
Добив на метални руди	B07	-18.4	-7.8	17.8	-10.4	8.9	-6.6
Добив на неметални материали и суровини	B08	-13.8	8.2	10.0	-9.0	-1.9	-8.9
Спомагателни дейности в добива	B09
Преработваща промисленост	C	-0.4	0.7	-1.2	0.6	-0.3	-2.7
Производство на хранителни продукти	C10	0.7	-0.8	-0.6	-1.9	0.1	3.8
Производство на напитки	C11	-6.7	5.4	1.8	1.9	1.6	-9.0
Производство на тютюневи изделия	C12	-16.2	-10.8	12.0	26.6	-10.3	9.3
Производство на текстил и изделия от текстил, без облекло	C13	7.3	0.5	-5.1	2.6	-0.5	3.9
Производство на облекло	C14	1.2	-0.2	-3.4	-3.6	3.0	-7.1
Обработка на кожи; производство на обувки и други изделия от обработени кожи без косъм	C15	-3.8	-3.0	1.2	1.5	-0.1	-6.2
Производство на дървен материал и изделия от него, без мебели	C16	-1.9	-2.3	6.0	-4.5	-1.2	1.7
Производство на хартия, картон и изделия от хартия и картон	C17	-1.3	-2.0	0.1	7.0	-7.6	-0.1
Печатна дейност и възпроизвеждане на записани носители	C18	-2.3	4.2	-3.9	4.1	-4.8	-1.0
Производство на кокс и рафинирани нефтопродукти	C19
Производство на химични продукти	C20	-3.2	3.9	-8.1	14.8	-15.6	9.2
Производство на лекарствени вещества и продукти	C21	3.4	-0.5	13.1	-10.1	5.6	2.0
Производство на изделия от каучук и пластмаси	C22	2.0	-5.9	4.2	1.9	4.1	1.8
Производство на изделия от други неметални минерални суровини	C23	-1.7	1.6	-3.3	7.8	-0.4	-1.8
Производство на основни метали	C24	1.4	1.5	-5.9	-4.4	6.1	5.9
Производство на метални изделия, без машини и оборудване	C25	15.9	-6.9	-18.1	11.7	2.0	-25.0
Производство на компютърна и комуникационна техника, електронни и оптични продукти	C26	1.4	2.4	3.3	-3.1	-6.2	-1.5
Производство на електрически съоръжения	C27	-2.9	11.2	-5.5	1.1	3.0	-3.1
Производство на машини и оборудване с общо и специално предназначение	C28	-0.4	1.1	3.4	2.8	-0.3	-3.4
Производство на автомобили, ремаркета и полуремаркета	C29	-4.6	0.4	3.1	2.2	2.5	-25.4
Производство на превозни средства, без автомобили	C30	-7.0	-7.4	8.5	31.0	-0.2	-24.5
Производство на мебели	C31	0.3	-5.7	3.1	-1.4	0.3	-3.7
Производство, неклассифицирано другаде	C32	-5.3	-3.4	-0.1	-11.7	24.6	-0.1
Ремонт и инсталиране на машини и оборудване	C33	-9.7	16.3	-7.2	-4.2	-4.3	-2.7
Производство и разпределение на електрическа и топлинна енергия и газ	D	-0.5	1.3	-2.4	-2.1	0.7	0.9
Производство и разпределение на електрическа и топлинна енергия и газ	D35	-0.5	1.3	-2.4	-2.1	0.7	0.9

¹ Сезонно изгладени данни.

² „..“ - конфиденциални данни.



Таблица 2

 Изменение на индексите на промишленото производство спрямо
 съответния месец на предходната година^{1,2}

(Проценти)

Икономически дейности	Код по КИД - 2008	2018					
		VII	VIII	IX	X	XI	XII
Промисленост - общо	V_TO_E36	0.9	1.7	-0.4	1.2	1.2	-3.8
Добивна промисленост	B	-8.8	-17.3	-10.9	-7.2	-2.6	0.0
Добив на въглища	B05	-12.5	-18.1	-26.6	-2.8	7.1	11.4
Добив на нефт и природен газ	B06
Добив на метални руди	B07	-2.9	-16.9	-1.8	-11.0	-3.2	-2.1
Добив на неметални материали и суровини	B08	12.9	19.4	29.3	12.5	-1.3	-6.4
Спомагателни дейности в добива	B09
Преработваща промисленост	C	2.0	4.3	1.2	2.2	2.0	-4.4
Производство на хранителни продукти	C10	-3.3	-0.2	-1.6	-4.6	-4.8	-5.8
Производство на напитки	C11	-4.9	8.9	5.3	5.2	18.1	-1.6
Производство на тютюневи изделия	C12	-13.3	-37.1	-24.2	25.7	6.2	33.8
Производство на текстил и изделия от текстил, без облекло	C13	2.8	5.5	-6.1	-0.8	-6.5	2.1
Производство на облекло	C14	-3.7	-0.9	-8.2	-12.1	-9.8	-15.4
Обработка на кожи; производство на обувки и други изделия от обработени кожи без косъм	C15	10.2	1.3	-0.3	2.0	7.0	-15.0
Производство на дървен материал и изделия от него, без мебели	C16	-9.4	-7.9	-4.6	-9.1	-11.2	-12.2
Производство на хартия, картон и изделия от хартия и картон	C17	4.1	-1.8	-0.7	6.4	-3.4	4.0
Печатна дейност и възпроизвеждане на записани носители	C18	-3.7	7.9	1.7	4.9	1.5	1.2
Производство на кокс и рафинирани нефтопродукти	C19
Производство на химични продукти	C20	-8.4	-8.7	-9.9	4.7	-14.6	-9.4
Производство на лекарствени вещества и продукти	C21	4.8	5.3	26.7	13.7	9.1	10.2
Производство на изделия от каучук и пластмаси	C22	16.9	1.7	5.2	7.6	13.1	12.6
Производство на изделия от други неметални минерални суровини	C23	4.7	4.7	2.6	8.0	6.1	6.7
Производство на основни метали	C24	9.8	14.8	-12.4	-16.6	-5.5	-1.6
Производство на метални изделия, без машини и оборудване	C25	-6.7	-2.6	-13.2	-10.0	-5.3	-25.5
Производство на компютърна и комуникационна техника, електронни и оптични продукти	C26	14.5	12.0	31.8	12.5	2.4	3.6
Производство на електрически съоръжения	C27	7.4	26.2	8.4	9.9	17.9	6.3
Производство на машини и оборудване с общо и специално предназначение	C28	-1.8	0.1	3.7	4.4	4.2	-3.7
Производство на автомобили, ремаркета и полуремаркета	C29	16.9	23.0	16.3	12.6	17.7	-14.2
Производство на превозни средства, без автомобили	C30	33.1	15.2	16.7	71.7	46.3	22.0
Производство на мебели	C31	10.0	1.7	8.0	7.1	6.4	-8.6
Производство, неклассифицирано другаде	C32	15.7	-6.8	-5.0	-10.5	3.6	-1.5
Ремонт и инсталиране на машини и оборудване	C33	-10.4	34.7	11.8	23.2	-0.3	-6.6
Производство и разпределение на електрическа и топлинна енергия и газ	D	-4.9	-2.6	-4.7	-3.7	-3.9	-3.6
Производство и разпределение на електрическа и топлинна енергия и газ	D35	-4.9	-2.6	-4.7	-3.7	-3.9	-3.6

¹ Календарно изгладени данни.

² „..“ - конфиденциални данни.



Таблица 3

Индекси на промишленото производство¹
(Сезонно изгладени, 2015 = 100)

Код по КИД - 2008	2017	2018											
	XII	I	II	III	IV	V	VI	VII	VIII	IX	X	XI	XII
В_TO_E36	107.7	107.2	106.0	107.8	106.0	108.7	109.6	108.2	108.3	107.4	108.0	108.4	105.9
В	100.4	101.0	96.3	96.3	95.7	97.1	115.4	95.0	93.1	97.4	96.9	100.2	101.4
В05	86.0	81.6	74.8	92.7	73.5	88.2	102.9	81.7	78.9	70.1	89.8	86.0	96.6
В06
В07	110.0	124.4	122.1	110.0	120.4	104.9	140.3	114.6	105.6	124.3	111.4	121.3	113.3
В08	89.8	113.5	105.3	92.9	104.2	102.6	102.9	88.7	96.0	105.6	96.1	94.2	85.8
В09
С	114.2	114.2	110.5	111.4	109.5	113.1	113.5	113.1	113.9	112.6	113.2	112.9	109.9
С10	110.7	110.1	103.6	110.0	101.9	105.5	102.8	103.5	102.7	102.1	100.1	100.2	104.0
С11	97.0	102.6	96.4	98.6	97.1	104.8	103.4	96.5	101.7	103.5	105.5	107.2	97.6
С12	57.7	57.4	63.7	60.4	61.1	65.5	68.0	57.0	50.9	56.9	72.1	64.7	70.7
С13	101.1	97.5	95.9	101.1	95.8	93.6	93.8	100.6	101.2	96.0	98.4	98.0	101.8
С14	95.5	92.2	93.6	95.1	90.3	91.4	91.5	92.5	92.4	89.2	86.0	88.6	82.4
С15	99.0	90.4	99.2	104.0	98.5	101.1	100.1	96.3	93.4	94.5	96.0	95.9	89.9
С16	87.5	87.8	79.5	79.4	82.3	82.5	78.5	77.0	75.2	79.7	76.1	75.2	76.4
С17	96.5	103.2	98.7	101.0	100.1	103.1	104.5	103.1	101.0	101.1	108.2	100.0	99.9
С18	98.6	105.4	98.0	103.5	105.6	108.1	105.0	102.6	106.8	102.7	106.9	101.7	100.7
С19
С20	124.0	113.9	110.7	109.3	110.4	114.0	118.4	114.6	119.1	109.4	125.5	105.9	115.6
С21	115.2	109.5	104.5	110.1	108.7	110.0	110.4	114.2	113.6	128.6	115.5	122.0	124.5
С22	127.6	128.5	125.6	125.2	123.8	132.4	130.9	133.5	125.6	130.9	133.4	138.8	141.3
С23	103.0	116.8	108.1	103.8	106.5	106.8	107.3	105.5	107.1	103.6	111.7	111.3	109.2
С24	127.9	124.9	117.8	114.2	111.1	113.2	113.4	115.0	116.6	109.8	104.9	111.3	117.8
С25	123.0	128.7	126.7	133.7	117.0	131.5	125.2	145.1	135.2	110.7	123.7	126.2	94.7
С26	131.0	138.1	138.7	148.8	138.2	135.4	144.2	146.1	149.7	154.6	149.8	140.5	138.4
С27	113.2	111.1	106.5	112.7	115.3	118.3	117.6	114.2	127.0	119.9	121.3	124.9	121.0
С28	125.3	122.8	115.2	115.5	120.2	114.9	116.5	116.0	117.3	121.3	124.7	124.4	120.2
С29	128.1	132.0	131.7	131.6	136.5	140.6	144.7	138.0	138.5	142.8	145.9	149.6	111.7
С30	91.5	121.8	130.2	126.7	124.7	120.7	129.9	120.8	111.9	121.3	158.9	158.6	119.8
С31	112.2	114.4	112.9	113.6	108.7	116.4	111.7	112.0	105.6	108.9	107.4	107.7	103.7
С32	145.4	145.2	137.5	132.8	149.6	136.8	141.3	133.9	129.3	129.1	114.1	142.1	142.1
С33	111.1	112.1	107.4	113.6	111.7	125.8	120.4	108.7	126.5	117.4	112.4	107.6	104.7
Д	92.7	93.9	95.4	98.8	92.6	93.0	92.4	92.0	93.1	90.9	89.0	89.7	90.5
Д35	92.7	93.9	95.4	98.8	92.6	93.0	92.4	92.0	93.1	90.9	89.0	89.7	90.5

¹ „..“ - конфиденциални данни.



Таблица 4

Индекси на промишленото производство¹
(Календарно изгладени, 2015 = 100)

Код по КИД - 2008	2015	2016	2017	2018											
	XII	XII	XII	I	II	III	IV	V	VI	VII	VIII	IX	X	XI	XII
В_TO_E36	104.9	111.0	113.6	102.4	99.5	110.5	101.3	104.4	112.5	111.6	104.8	106.5	111.0	114.4	109.3
В	111.5	117.4	109.2	97.9	90.3	92.0	89.5	90.5	111.5	93.9	91.5	101.1	109.6	108.5	109.2
В05	122.9	113.4	104.2	94.5	74.5	82.2	54.4	72.0	85.5	75.1	75.6	75.1	112.5	99.7	116.0
В06
В07	98.3	120.5	115.8	116.0	112.9	108.3	121.1	104.9	140.3	114.6	105.6	124.3	111.4	121.2	113.3
В08	117.5	85.6	93.2	70.4	78.9	82.8	104.0	107.2	114.7	96.6	104.4	116.3	110.7	106.4	87.3
В09
С	99.6	107.3	113.5	99.3	99.3	113.5	107.3	113.0	121.0	120.2	110.7	114.0	118.9	120.5	108.5
С10	102.9	104.2	115.6	92.8	89.2	108.1	97.4	103.8	105.7	104.9	105.8	109.8	110.2	107.2	108.9
С11	100.5	109.0	100.7	63.3	67.1	93.4	97.9	113.7	127.6	121.6	128.5	113.2	94.5	97.6	99.1
С12	111.6	94.0	56.3	36.0	50.2	59.9	55.6	67.7	79.4	57.5	46.5	51.0	79.3	66.4	75.3
С13	86.6	81.2	86.6	82.4	93.3	114.1	105.6	106.6	103.1	105.2	80.9	91.7	101.6	100.4	88.4
С14	108.8	95.2	95.7	95.1	91.4	93.7	82.2	83.1	99.0	106.4	89.7	87.2	85.2	89.6	80.9
С15	89.4	84.9	92.9	90.7	97.2	107.5	87.1	86.7	105.0	107.6	83.3	94.4	98.2	100.0	79.0
С16	98.3	80.1	81.5	70.1	69.1	77.7	81.1	82.6	84.8	83.3	75.5	83.8	84.1	81.3	71.5
С17	94.3	97.5	90.0	100.4	95.0	103.8	98.8	105.3	110.4	106.7	100.1	101.3	112.1	101.0	93.7
С18	112.0	109.4	107.6	94.5	89.4	104.8	101.7	105.8	107.0	101.7	100.6	101.1	115.3	114.6	108.9
С19
С20	88.5	99.8	124.2	105.7	103.2	118.9	113.4	113.5	122.6	117.0	115.6	109.1	128.3	107.6	112.6
С21	103.4	97.1	118.9	102.5	102.9	117.4	105.9	107.5	116.6	113.1	102.2	133.1	116.2	130.2	131.0
С22	86.5	95.2	107.6	113.1	113.9	128.3	124.0	135.2	140.5	144.8	121.2	136.1	147.5	144.9	121.2
С23	96.4	87.1	91.9	80.7	85.0	100.2	110.6	115.6	117.6	113.5	114.0	112.1	126.0	120.2	98.1
С24	72.0	91.6	115.4	126.5	105.2	120.5	114.4	110.6	113.1	122.6	110.7	104.7	104.0	120.0	113.5
С25	130.6	175.5	146.2	93.1	110.8	135.7	115.4	127.2	133.9	152.8	134.1	113.3	125.3	138.6	108.9
С26	101.8	117.4	138.9	129.7	128.2	160.5	136.8	132.7	152.0	149.8	131.3	149.5	157.3	148.1	143.8
С27	89.6	88.5	102.4	103.0	100.7	118.6	112.9	117.8	126.2	118.1	113.4	122.2	134.4	137.9	108.8
С28	90.4	106.6	120.6	108.2	110.0	121.8	121.4	115.1	125.3	122.7	104.5	120.0	129.1	134.3	116.1
С29	88.5	104.7	116.9	134.8	133.2	140.9	137.3	141.9	149.4	134.8	117.6	142.9	155.7	159.2	100.3
С30	109.6	91.5	89.1	115.2	128.5	149.5	133.3	140.5	143.3	115.7	89.4	106.1	156.0	169.0	108.8
С31	100.5	104.6	115.0	98.1	100.5	113.9	106.3	116.0	113.3	115.0	103.5	112.2	115.9	118.2	105.1
С32	103.5	120.7	129.3	125.1	119.0	132.9	145.3	135.9	160.2	132.0	132.0	137.1	128.1	150.7	127.3
С33	123.7	135.6	152.3	79.1	89.4	110.9	99.0	120.9	122.4	111.0	124.5	123.5	116.3	124.0	142.3
Д	122.3	122.2	116.3	116.9	104.6	107.6	82.8	76.0	79.9	84.7	85.0	79.1	80.9	94.5	112.1
Д35	122.3	122.2	116.3	116.9	104.6	107.6	82.8	76.0	79.9	84.7	85.0	79.1	80.9	94.5	112.1

¹ „..“ - конфиденциални данни.