

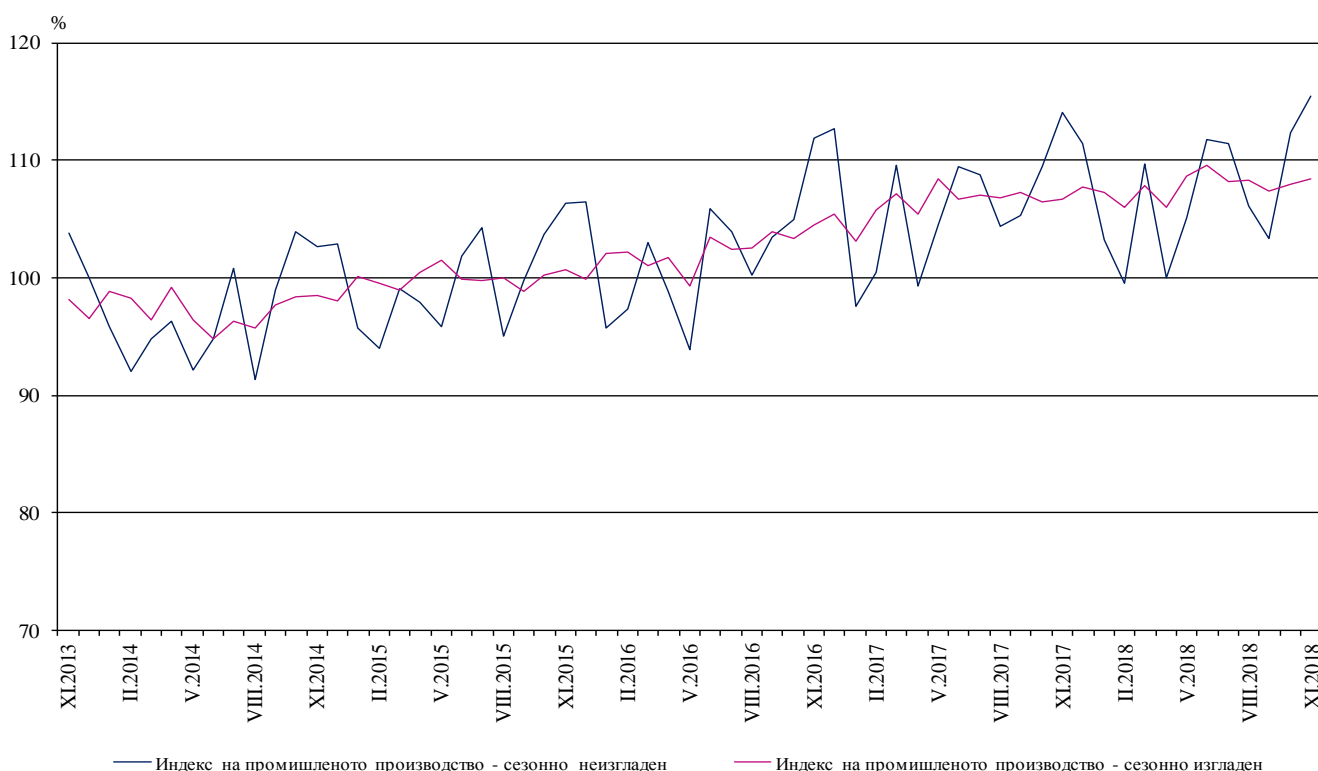


ИНДЕКСИ НА ПРОМИШЛЕНОТО ПРОИЗВОДСТВО ПРЕЗ НОЕМВРИ 2018 ГОДИНА¹

По предварителни данни през ноември 2018 г. индексът на промишленото производство², изчислен от сезонно изгладените данни³, се увеличава с 0.4% в сравнение с октомври 2018 година.

През ноември 2018 г. при календарно изгладения индекс⁴ на промишленото производство е регистриран ръст от 1.2% спрямо съответния месец на 2017 година.

Фиг. 1. Индекси на промишленото производство (2015 = 100)



¹ Данните за ноември 2018 г. са предварителни. Окончателните данни за октомври 2018 г. са публикувани на сайта на НСИ (<http://www.nsi.bg/bg>).

² Месечните индекси на производството измерват измененията в произведената продукция на промишлените предприятия. Тази информация е подходяща за проследяване на текущото икономическо развитие и за краткосрочни прогнози. Индексите не измерват действителното равнище на производството, а оценяват средното изменение на производството между два времеви периода. За оценката на индексите се извършва представително наблюдение на предприятията от промишлеността, като извадката обхваща предприятия, чийто годишен оборот надхвърля 97% от оборота на цялата промишленост.

Индексите на промишленото производство се изчисляват при постоянна база чрез претегляне със структурата на добавената стойност по факторни разходи.

³ Сезонното изглаждане е статистически метод за отстраняване на сезонния компонент на времевия ред.

⁴ Календарното изглаждане представлява отстраняване на вариациите в месечните данни, дължащи се на различния брой календарни и работни дни в месеците, на националните празници, както и на наличието на екстремни стойности (например наличието на повече неработни дни през май може да допринесе за спад на производството в някои дейности).

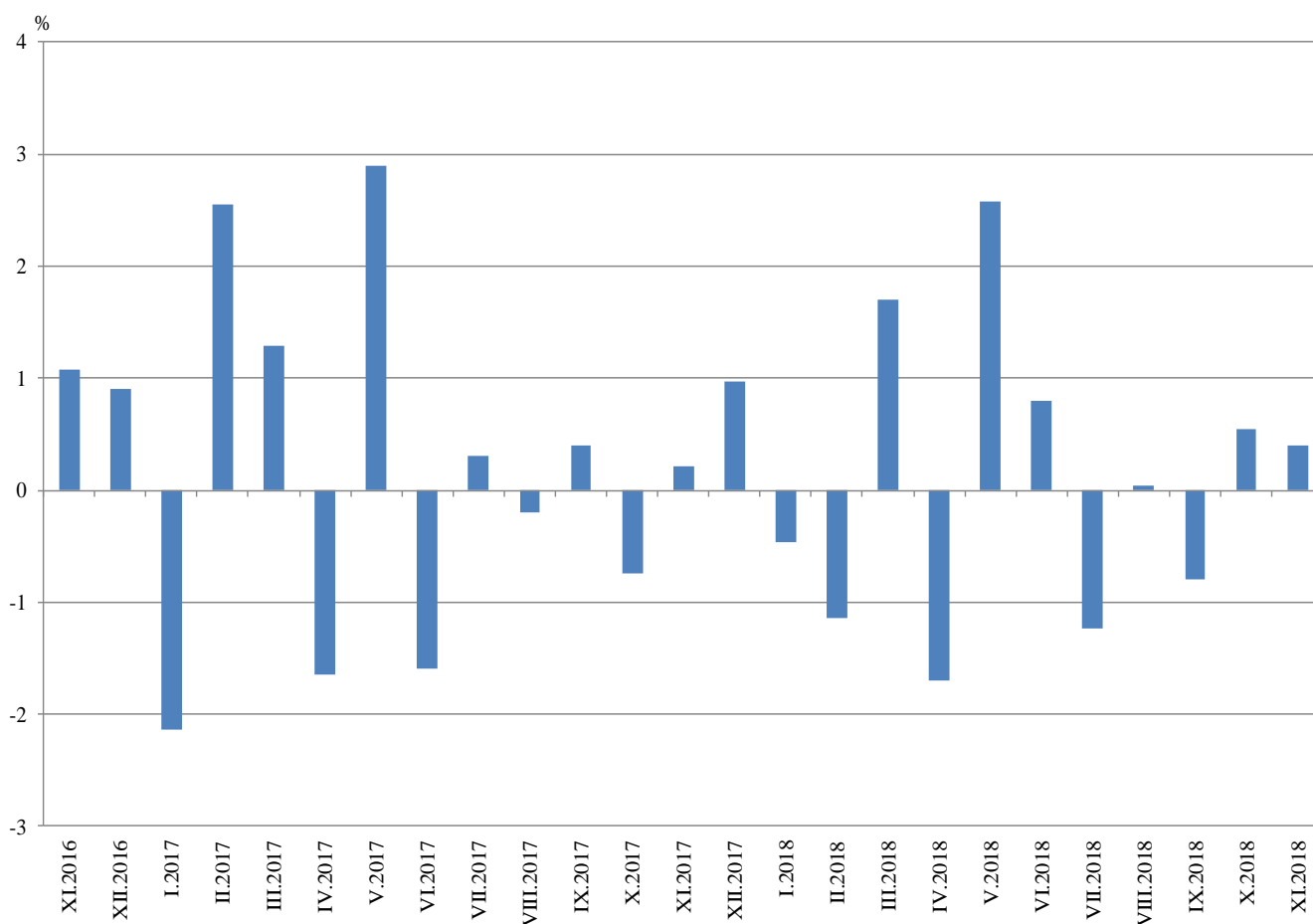


Месечни изменения

През ноември 2018 г. увеличение спрямо предходния месец е регистрирано в добивната промишленост - с 3.2%, в производството и разпределението на електрическа и топлоенергия и газ - с 1.3%, и в преработващата промишленост - с 0.3%.

По-значителен ръст в преработващата промишленост се наблюдава при: производството на лекарствени вещества и продукти - с 5.2%, производството на облекло - с 3.9%, производството на изделия от каучук и пластмаси и производството на електрически съоръжения - по 3.6%, производството на метални изделия, без машини и оборудване - с 3.5%. Спад е регистриран при: производството на химични продукти - с 15.8%, производството на тютюневи изделия - с 10.4%, производството на хартия, картон и изделия от хартия и картон - със 7.5%, производството на компютърна и комуникационна техника, електронни и оптични продукти - с 5.8%.

Фиг. 2. Изменение на индекса на промишленото производство спрямо предходния месец (Сезонно изгладени)



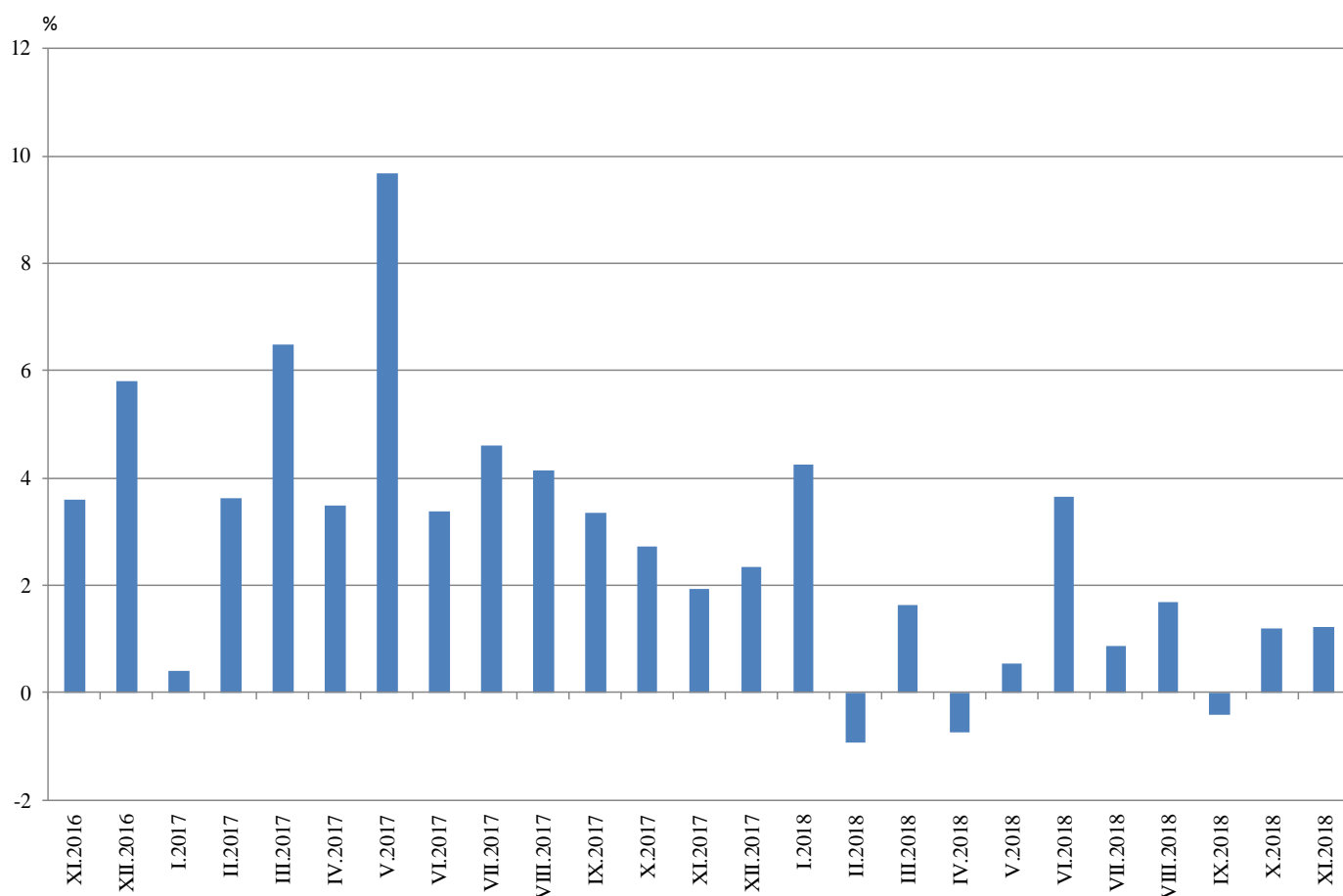


Годишни изменения

На годишна база ръст на промишленото производство, изчислен от календарно изгладените данни, е отчетен в преработващата промишленост - с 2.0%, а спад е регистриран в производството и разпределението на електрическа и топлоенергия и газ - с 3.9%, и в добивната промишленост - с 2.6%.

По-значително увеличение в преработващата промишленост спрямо предходната година се наблюдава при: производството на превозни средства, без автомобили - с 46.3%, производството на напитки - с 18.1%, производството на електрически съоръжения - със 17.9%, производството на автомобили, ремаркета и полуремаркета - със 17.7%. Намаление е отчетено при: производството на химични продукти - с 14.6%, производството на дървен материал и изделия от него, без мебели - с 11.2%, производството на облекло - с 9.8%, производството на текстил и изделия от текстил, без облекло - с 6.5%.

Фиг. 3. Изменение на индекса на промишленото производство спрямо съответния месец на предходната година (Календарно изгладени)





Приложение

Изменение на индексите на промишленото производство спрямо предходния месец^{1,2}
(Проценти)

Таблица 1

Икономически дейности	Код по КИД - 2008	2018					
		VI	VII	VIII	IX	X	XI
Промисленост - общо	B_TO_E36	0.8	-1.2	0.0	-0.8	0.6	0.4
Добивна промисленост	B	18.8	-17.7	-2.0	4.6	-0.5	3.2
Добив на въглища	B05	16.7	-20.6	-3.5	-11.1	28.2	-5.3
Добив на нефт и природен газ	B06
Добив на метални руди	B07	33.7	-18.4	-7.8	17.8	-10.4	8.8
Добив на неметални материали и суровини	B08	0.3	-13.8	8.2	10.0	-9.0	-1.3
Спомагателни дейности в добива	B09
Преработваща промисленост	C	0.4	-0.4	0.7	-1.2	0.6	0.3
Производство на хранителни продукти	C10	-2.6	0.7	-0.8	-0.6	-1.9	0.0
Производство на напитки	C11	-1.3	-6.7	5.4	1.8	1.9	2.9
Производство на тютюневи изделия	C12	3.7	-16.2	-10.8	12.0	26.6	-10.4
Производство на текстил и изделия от текстил, без облекло	C13	0.2	7.3	0.5	-5.1	2.6	-2.3
Производство на облекло	C14	0.0	1.2	-0.2	-3.4	-3.6	3.9
Обработка на кожи; производство на обувки и други изделия от обработени кожи без косъм	C15	-1.0	-3.8	-3.0	1.2	1.5	1.8
Производство на дървен материал и изделия от него, без мебели	C16	-4.9	-1.9	-2.3	6.0	-4.5	-1.5
Производство на хартия, картон и изделия от хартия и картон	C17	1.4	-1.3	-2.0	0.1	7.0	-7.5
Печатна дейност и възпроизвеждане на записани носители	C18	-2.9	-2.3	4.2	-3.9	4.1	-4.6
Производство на кокс и рафинирани нефтопродукти	C19
Производство на химични продукти	C20	3.9	-3.2	3.9	-8.1	14.8	-15.8
Производство на лекарствени вещества и продукти	C21	0.3	3.4	-0.5	13.1	-10.1	5.2
Производство на изделия от каучук и пластмаси	C22	-1.2	2.0	-5.9	4.2	1.9	3.6
Производство на изделия от други неметални минерални суровини	C23	0.5	-1.7	1.6	-3.3	7.8	-0.5
Производство на основни метали	C24	0.2	1.4	1.5	-5.9	-4.4	1.7
Производство на метални изделия, без машини и оборудване	C25	-4.8	15.9	-6.9	-18.1	11.7	3.5
Производство на компютърна и комуникационна техника, електронни и оптични продукти	C26	6.5	1.4	2.4	3.3	-3.1	-5.8
Производство на електрически съоръжения	C27	-0.6	-2.9	11.2	-5.5	1.1	3.6
Производство на машини и оборудване с общо и специално предназначение	C28	1.3	-0.4	1.1	3.4	2.8	-0.1
Производство на автомобили, ремаркета и полуремаркета	C29	2.9	-4.6	0.4	3.1	2.2	2.6
Производство на превозни средства, без автомобили	C30	7.6	-7.0	-7.4	8.5	31.0	1.7
Производство на мебели	C31	-4.0	0.3	-5.7	3.1	-1.4	0.9
Производство, неклассифицирано другаде	C32	3.3	-5.3	-3.4	-0.1	-11.7	24.1
Ремонт и инсталиране на машини и оборудване	C33	-4.2	-9.7	16.3	-7.2	-4.2	-3.6
Производство и разпределение на електрическа и топлинна енергия и газ	D	-0.7	-0.5	1.3	-2.4	-2.1	1.3
Производство и разпределение на електрическа и топлинна енергия и газ	D35	-0.7	-0.5	1.3	-2.4	-2.1	1.3

¹ Сезонно изгладени данни.

² „..“ - конфиденциални данни.



Таблица 2

Изменение на индексите на промишленото производство спрямо съответния месец на предходната година^{1,2}

(Проценти)

Икономически дейности	Код по КИД - 2008	2018					
		VI	VII	VIII	IX	X	XI
Промисленост - общо	V_TO_E36	3.6	0.9	1.7	-0.4	1.2	1.2
Добивна промисленост	B	9.1	-8.8	-17.3	-10.9	-7.2	-2.6
Добив на въглища	B05	4.9	-12.5	-18.1	-26.6	-2.8	7.1
Добив на нефт и природен газ	B06
Добив на метални руди	B07	19.3	-2.9	-16.9	-1.8	-11.0	-3.2
Добив на неметални материали и суровини	B08	18.5	12.9	19.4	29.3	12.5	-1.3
Спомагателни дейности в добива	B09
Преработваща промисленост	C	3.8	2.0	4.3	1.2	2.2	2.0
Производство на хранителни продукти	C10	-7.0	-3.3	-0.2	-1.6	-4.6	-4.8
Производство на напитки	C11	10.3	-4.9	8.9	5.3	5.2	18.1
Производство на тютюневи изделия	C12	-5.8	-13.3	-37.1	-24.2	25.7	6.2
Производство на текстил и изделия от текстил, без облекло	C13	-7.7	2.8	5.5	-6.1	-0.8	-6.5
Производство на облекло	C14	-7.4	-3.7	-0.9	-8.2	-12.1	-9.8
Обработка на кожи; производство на обувки и други изделия от обработени кожи без косъм	C15	4.5	10.2	1.3	-0.3	2.0	7.0
Производство на дървен материал и изделия от него, без мебели	C16	-11.9	-9.4	-7.9	-4.6	-9.1	-11.2
Производство на хартия, картон и изделия от хартия и картон	C17	3.4	4.1	-1.8	-0.7	6.4	-3.4
Печатна дейност и възпроизвеждане на записани носители	C18	3.2	-3.7	7.9	1.7	4.9	1.5
Производство на кокс и рафинирани нефтопродукти	C19
Производство на химични продукти	C20	5.3	-8.4	-8.7	-9.9	4.7	-14.6
Производство на лекарствени вещества и продукти	C21	-2.4	4.8	5.3	26.7	13.7	9.1
Производство на изделия от каучук и пластмаси	C22	11.5	16.9	1.7	5.2	7.6	13.1
Производство на изделия от други неметални минерални суровини	C23	10.0	4.7	4.7	2.6	8.0	6.1
Производство на основни метали	C24	-4.2	9.8	14.8	-12.4	-16.6	-5.5
Производство на метални изделия, без машини и оборудване	C25	-5.2	-6.7	-2.6	-13.2	-10.0	-5.3
Производство на компютърна и комуникационна техника, електронни и оптични продукти	C26	11.0	14.5	12.0	31.8	12.5	2.4
Производство на електрически съоръжения	C27	11.7	7.4	26.2	8.4	9.9	17.9
Производство на машини и оборудване с общо и специално предназначение	C28	1.4	-1.8	0.1	3.7	4.4	4.2
Производство на автомобили, ремаркета и полуремаркета	C29	31.3	16.9	23.0	16.3	12.6	17.7
Производство на превозни средства, без автомобили	C30	33.7	33.1	15.2	16.7	71.7	46.3
Производство на мебели	C31	6.3	10.0	1.7	8.0	7.1	6.4
Производство, неклассифицирано другаде	C32	7.2	15.7	-6.8	-5.0	-10.5	3.6
Ремонт и инсталиране на машини и оборудване	C33	24.7	-10.4	34.7	11.8	23.2	-0.3
Производство и разпределение на електрическа и топлинна енергия и газ	D	-4.9	-4.9	-2.6	-4.7	-3.7	-3.9
Производство и разпределение на електрическа и топлинна енергия и газ	D35	-4.9	-4.9	-2.6	-4.7	-3.7	-3.9

¹ Календарно изгладени данни.

² „..“ - конфиденциални данни.



Таблица 3

Индекси на промишленото производство¹
(Сезонно изгладени, 2015 = 100)

Код по КИД - 2008	2017		2018										
	XI	XII	I	II	III	IV	V	VI	VII	VIII	IX	X	XI
В_ТО_Е36	106.7	107.7	107.2	106.0	107.8	106.0	108.7	109.6	108.2	108.3	107.4	108.0	108.4
В	102.9	100.4	101.0	96.3	96.3	95.7	97.1	115.4	95.0	93.1	97.4	96.9	100.1
В05	79.4	86.0	81.6	74.8	92.7	73.5	88.2	102.9	81.7	78.9	70.1	89.8	85.1
В06
В07	120.0	110.0	124.4	122.1	110.0	120.4	104.9	140.3	114.6	105.6	124.3	111.4	121.2
В08	95.1	89.8	113.5	105.3	92.9	104.2	102.6	102.9	88.7	96.0	105.6	96.1	94.8
В09
С	112.0	114.2	114.2	110.5	111.4	109.5	113.1	113.5	113.1	113.9	112.6	113.2	113.6
С10	105.1	110.7	110.1	103.6	110.0	101.9	105.5	102.8	103.5	102.7	102.1	100.1	100.1
С11	93.5	97.0	102.6	96.4	98.6	97.1	104.8	103.4	96.5	101.7	103.5	105.5	108.6
С12	64.0	57.7	57.4	63.7	60.4	61.1	65.5	68.0	57.0	50.9	56.9	72.1	64.6
С13	103.0	101.1	97.5	95.9	101.1	95.8	93.6	93.8	100.6	101.2	96.0	98.4	96.2
С14	99.5	95.5	92.2	93.6	95.1	90.3	91.4	91.5	92.5	92.4	89.2	86.0	89.4
С15	91.5	99.0	90.4	99.2	104.0	98.5	101.1	100.1	96.3	93.4	94.5	96.0	97.7
С16	84.4	87.5	87.8	79.5	79.4	82.3	82.5	78.5	77.0	75.2	79.7	76.1	74.9
С17	103.9	96.5	103.2	98.7	101.0	100.1	103.1	104.5	103.1	101.0	101.1	108.2	100.1
С18	99.5	98.6	105.4	98.0	103.5	105.6	108.1	105.0	102.6	106.8	102.7	106.9	101.9
С19
С20	122.3	124.0	113.9	110.7	109.3	110.4	114.0	118.4	114.6	119.1	109.4	125.5	105.7
С21	112.4	115.2	109.5	104.5	110.1	108.7	110.0	110.4	114.2	113.6	128.6	115.5	121.6
С22	123.9	127.6	128.5	125.6	125.2	123.8	132.4	130.9	133.5	125.6	130.9	133.4	138.2
С23	104.9	103.0	116.8	108.1	103.8	106.5	106.8	107.3	105.5	107.1	103.6	111.7	111.1
С24	123.3	127.9	124.9	117.8	114.2	111.1	113.2	113.4	115.0	116.6	109.8	104.9	106.7
С25	135.3	123.0	128.7	126.7	133.7	117.0	131.5	125.2	145.1	135.2	110.7	123.7	128.0
С26	135.6	131.0	138.1	138.7	148.8	138.2	135.4	144.2	146.1	149.7	154.6	149.8	141.1
С27	107.5	113.2	111.1	106.5	112.7	115.3	118.3	117.6	114.2	127.0	119.9	121.3	125.6
С28	120.9	125.3	122.8	115.2	115.5	120.2	114.9	116.5	116.0	117.3	121.3	124.7	124.5
С29	127.2	128.1	132.0	131.7	131.6	136.5	140.6	144.7	138.0	138.5	142.8	145.9	149.7
С30	115.8	91.5	121.8	130.2	126.7	124.7	120.7	129.9	120.8	111.9	121.3	158.9	161.6
С31	101.4	112.2	114.4	112.9	113.6	108.7	116.4	111.7	112.0	105.6	108.9	107.4	108.3
С32	137.8	145.4	145.2	137.5	132.8	149.6	136.8	141.3	133.9	129.3	129.1	114.1	141.6
С33	106.4	111.1	112.1	107.4	113.6	111.7	125.8	120.4	108.7	126.5	117.4	112.4	108.4
Д	92.2	92.7	93.9	95.4	98.8	92.6	93.0	92.4	92.0	93.1	90.9	89.0	90.2
Д35	92.2	92.7	93.9	95.4	98.8	92.6	93.0	92.4	92.0	93.1	90.9	89.0	90.2

¹ „..“ - конфиденциални данни.



Таблица 4

Индекси на промишленото производство¹
(Календарно изгладени, 2015 = 100)

Код по КИД - 2008	2015	2016	2017		2018										
	XI	XI	XI	XII	I	II	III	IV	V	VI	VII	VIII	IX	X	XI
В_TO_E36	107.1	110.9	113.1	113.6	102.4	99.5	110.5	101.3	104.4	112.5	111.6	104.8	106.5	111.0	114.5
В	109.9	119.6	111.4	109.2	97.9	90.3	92.0	89.5	90.5	111.5	93.9	91.5	101.1	109.6	108.5
В05	104.0	121.0	93.0	104.2	94.5	74.5	82.2	54.4	72.0	85.5	75.1	75.6	75.1	112.5	99.7
В06
В07	109.9	123.7	125.2	115.8	116.0	112.9	108.3	121.1	104.9	140.3	114.6	105.6	124.3	111.4	121.2
В08	105.4	98.4	107.8	93.2	70.4	78.9	82.8	104.0	107.2	114.7	96.6	104.4	116.3	110.7	106.4
В09
С	108.3	112.7	118.2	113.5	99.3	99.3	113.5	107.3	113.0	121.0	120.2	110.7	114.0	118.9	120.5
С10	107.5	109.9	112.6	115.6	92.8	89.2	108.1	97.4	103.8	105.7	104.9	105.8	109.8	110.2	107.2
С11	89.2	95.3	82.6	100.7	63.3	67.1	93.4	97.9	113.7	127.6	121.6	128.5	113.2	94.5	97.6
С12	99.4	82.2	62.6	56.3	36.0	50.2	59.9	55.6	67.7	79.4	57.5	46.5	51.0	79.3	66.4
С13	105.4	105.1	107.4	86.6	82.4	93.3	114.1	105.6	106.6	103.1	105.2	80.9	91.7	101.6	100.4
С14	104.5	92.7	99.3	95.7	95.1	91.4	93.7	82.2	83.1	99.0	106.4	89.7	87.2	85.2	89.6
С15	93.3	101.9	93.4	92.9	90.7	97.2	107.5	87.1	86.7	105.0	107.6	83.3	94.4	98.2	100.0
С16	113.2	94.1	91.5	81.5	70.1	69.1	77.7	81.1	82.6	84.8	83.3	75.5	83.8	84.1	81.3
С17	108.6	111.4	104.6	90.0	100.4	95.0	103.8	98.8	105.3	110.4	106.7	100.1	101.3	112.1	101.0
С18	130.1	121.4	112.9	107.6	94.5	89.4	104.8	101.7	105.8	107.0	101.7	100.6	101.1	115.3	114.6
С19
С20	95.1	111.4	126.0	124.2	105.7	103.2	118.9	113.4	113.5	122.6	117.0	115.6	109.1	128.3	107.6
С21	106.0	105.0	119.4	118.9	102.5	102.9	117.4	105.9	107.5	116.6	113.1	102.2	133.1	116.2	130.2
С22	104.5	119.6	128.1	107.6	113.1	113.9	128.3	124.0	135.2	140.5	144.8	121.2	136.1	147.5	144.9
С23	112.4	103.7	113.3	91.9	80.7	85.0	100.2	110.6	115.6	117.6	113.5	114.0	112.1	126.0	120.2
С24	99.6	114.0	127.1	115.4	126.5	105.2	120.5	114.4	110.6	113.1	122.6	110.7	104.7	104.0	120.0
С25	127.4	145.4	146.4	146.2	93.1	110.8	135.7	115.4	127.2	133.9	152.8	134.1	113.3	125.3	138.6
С26	105.9	125.4	144.6	138.9	129.7	128.2	160.5	136.8	132.7	152.0	149.8	131.3	149.5	157.3	148.1
С27	113.0	111.4	116.9	102.4	103.0	100.7	118.6	112.9	117.8	126.2	118.1	113.4	122.2	134.4	137.9
С28	100.8	117.8	128.9	120.6	108.2	110.0	121.8	121.4	115.1	125.3	122.7	104.5	120.0	129.1	134.3
С29	111.2	121.3	135.3	116.9	134.8	133.2	140.9	137.3	141.9	149.4	134.8	117.6	142.9	155.7	159.2
С30	102.4	78.5	115.5	89.1	115.2	128.5	149.5	133.3	140.5	143.3	115.7	89.4	106.1	156.0	169.0
С31	112.4	123.2	111.1	115.0	98.1	100.5	113.9	106.3	116.0	113.3	115.0	103.5	112.2	115.9	118.2
С32	111.0	140.9	145.5	129.3	125.1	119.0	132.9	145.3	135.9	160.2	132.0	132.0	137.1	128.1	150.7
С33	127.1	111.1	124.4	152.3	79.1	89.4	110.9	99.0	120.9	122.4	111.0	124.5	123.5	116.3	124.0
Д	102.8	103.1	98.3	116.3	116.9	104.6	107.6	82.8	76.0	79.9	84.7	85.0	79.1	80.9	94.5
Д35	102.8	103.1	98.3	116.3	116.9	104.6	107.6	82.8	76.0	79.9	84.7	85.0	79.1	80.9	94.5

¹ „..“ - конфиденциални данни.