

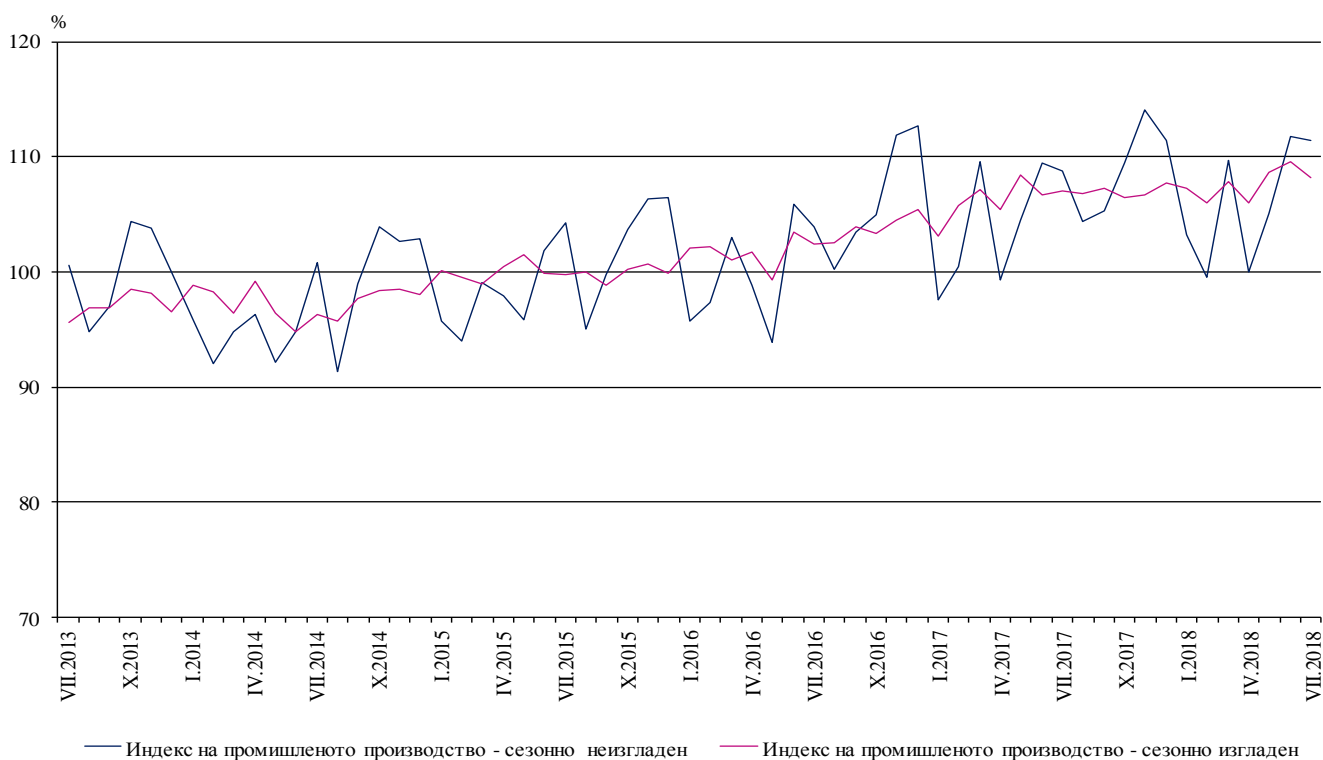


ИНДЕКСИ НА ПРОМИШЛЕНОТО ПРОИЗВОДСТВО ПРЕЗ ЮЛИ 2018 ГОДИНА¹

По предварителни данни през юли 2018 г. индексът на промишленото производство², изчислен от сезонно изгладените данни³, намалява с 1.2% в сравнение с юни 2018 година.

През юли 2018 г. при календарно изгладения индекс⁴ на промишленото производство е регистрирано увеличение от 1.0% спрямо съответния месец на 2017 година.

Фиг. 1. Индекси на промишленото производство (2015 = 100)



¹ Данните за юли 2018 г. са предварителни. Окончателните данни за юни 2018 г. са публикувани на сайта на НСИ (<http://www.nsi.bg/bg>).

² Месечните индекси на производството измерват измененията в произведената продукция на промишлените предприятия. Тази информация е подходяща за проследяване на текущото икономическо развитие и за краткосрочни прогнози. Индексите не измерват действителното равнище на производството, а оценяват средното изменение на производството между два времеви периода. За оценката на индексите се извършва представително наблюдение на предприятията от промишлеността, като извадката обхваща предприятия, чийто годишен оборот надхвърля 97% от оборота на цялата промишленост.

Индексите на промишленото производство се изчисляват при постоянна база чрез претегляне със структурата на добавената стойност по факторни разходи.

³ Сезонното изглаждане е статистически метод за отстраняване на сезонния компонент на времевия ред.

⁴ Календарното изглаждане представлява отстраняване на вариациите в месечните данни, дължащи се на различния брой календарни и работни дни в месеците, на националните празници, както и на наличието на екстремни стойности (например наличието на повече неработни дни през май може да допринесе за спад на производството в някои дейности).

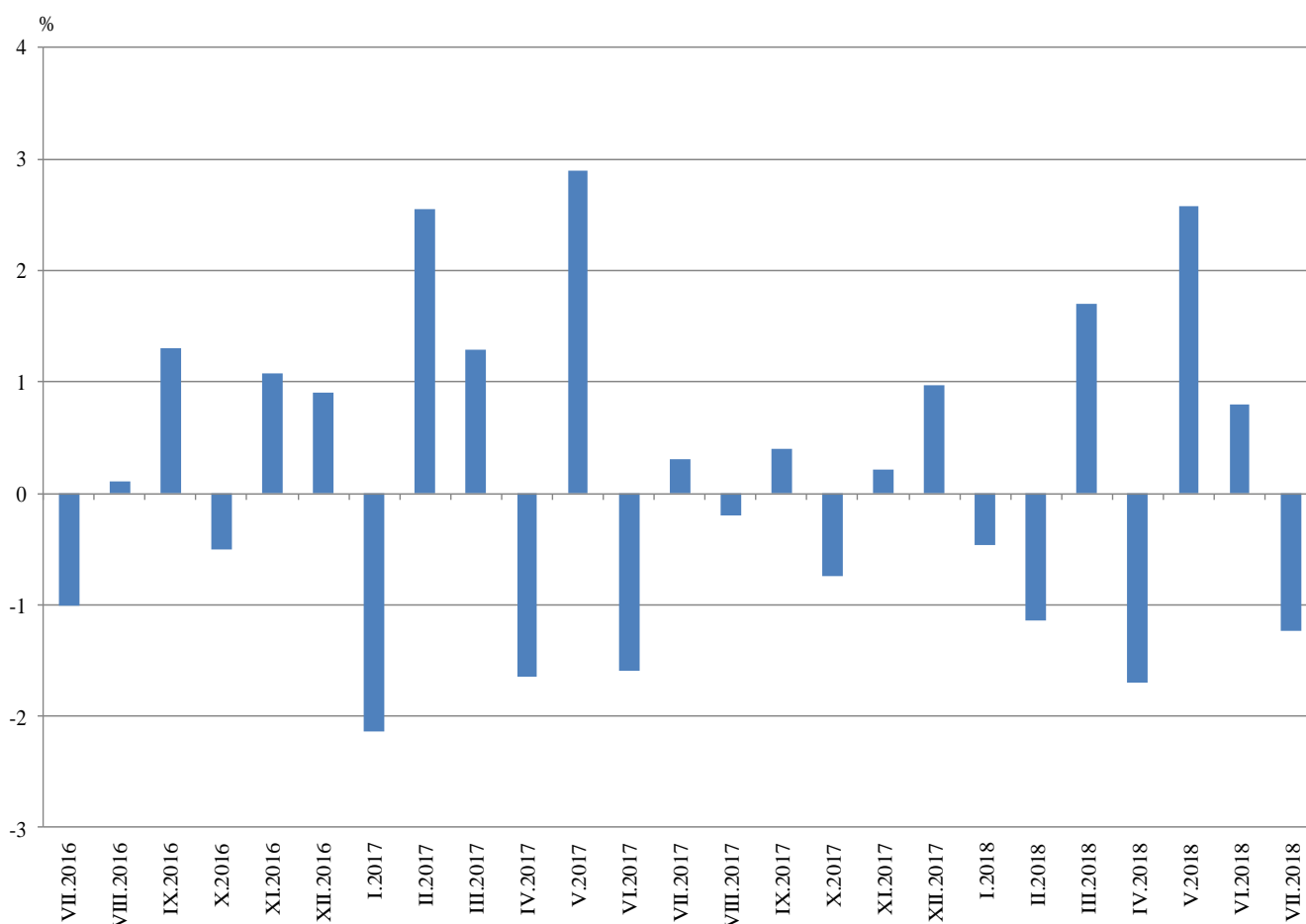


Месечни изменения

През юли 2018 г. намаление спрямо предходния месец е регистрирано в добивната промишленост - със 17.4%, в производството и разпределението на електрическа и топлоенергия и газ - с 0.7%, и в преработващата промишленост - с 0.5%.

По значителен спад в преработващата промишленост се наблюдава при: производството на тютюневи изделия - с 13.0%, производството на превозни средства, без автомобили - с 6.9%, производството на напитки - с 6.8%, обработката на кожи; производството на обувки и други изделия от обработени кожи без косъм - с 4.5%. Ръст е регистриран при: производството на метални изделия, без машини и оборудване - с 15.1%, производството на текстил и изделия от текстил, без облекло - със 7.1%, производството на лекарствени вещества и продукти - с 3.4%, производството на изделия от каучук и пластмаси - с 1.8%.

Фиг. 2. Изменение на индекса на промишленото производство спрямо предходния месец (Сезонно изгладени)



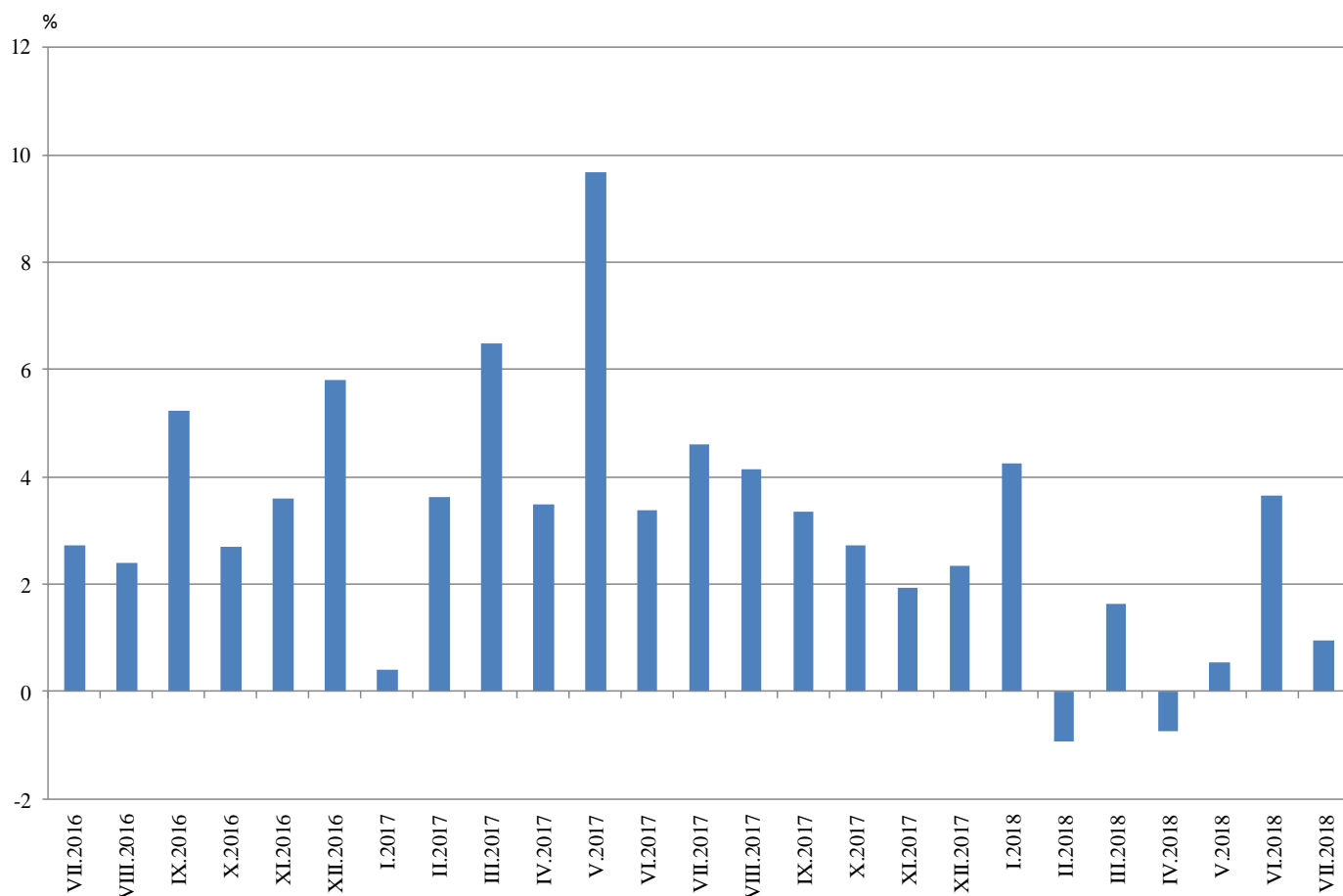


Годишни изменения

На годишна база ръст на промишленото производство, изчислен от календарно изгладените данни, е отчетен в преработващата промишленост - с 2.1%, а спад е регистриран в добивната промишленост - с 8.8%, и в производството и разпределението на електрическа и топлоенергия и газ - с 5.2%.

По-значително увеличение в преработващата промишленост спрямо предходната година се наблюдава при: производството на превозни средства, без автомобили - с 31.5%, производството на автомобили, ремаркета и полуремаркета - с 16.9%, производството на изделия от каучук и пластмаси - с 15.4%, обработката на кожи; производството на обувки и други изделия от обработени кожи без косъм - с 15.3%. Намаление е отчетено при: производството на тютюневи изделия - с 13.3%, производството на дървен материал и изделия от него, без мебели - с 9.7%, производството на химични продукти - с 8.7%, производството на метални изделия, без машини и оборудване - със 7.0%.

Фиг. 3. Изменение на индекса на промишленото производство спрямо съответния месец на предходната година (Календарно изгладени)





Приложение

Таблица 1

 Изменение на индексите на промишленото производство
 спрямо предходния месец^{1,2}

(Проценти)

Икономически дейности	Код по КИД - 2008	2018					
		II	III	IV	V	VI	VII
Промисленост - общо	V_TO_E36	-1.1	1.7	-1.7	2.6	0.8	-1.2
Добивна промисленост	B	-4.6	0.0	-0.6	1.5	18.8	-17.4
Добив на въглища	B05	-8.3	23.9	-20.8	20.1	16.7	-19.7
Добив на нефт и природен газ	B06
Добив на метални руди	B07	-1.8	-10.0	9.5	-12.8	33.7	-18.5
Добив на неметални материали и суровини	B08	-7.3	-11.8	12.1	-1.6	0.3	-13.3
Спомагателни дейности в добива	B09
Преработваща промисленост	C	-3.2	0.9	-1.7	3.3	0.4	-0.5
Производство на хранителни продукти	C10	-5.9	6.1	-7.3	3.5	-2.6	0.8
Производство на напитки	C11	-6.0	2.3	-1.5	7.9	-1.3	-6.8
Производство на тютюневи изделия	C12	11.0	-5.2	1.1	7.4	3.7	-13.0
Производство на текстил и изделия от текстил, без облекло	C13	-1.6	5.4	-5.2	-2.3	0.2	7.1
Производство на облекло	C14	1.4	1.7	-5.1	1.3	0.0	1.0
Обработка на кожи; производство на обувки и други изделия от обработени кожи без косъм	C15	9.7	4.9	-5.3	2.6	-1.0	-4.5
Производство на дървен материал и изделия от него, без мебели	C16	-9.5	-0.1	3.7	0.2	-4.9	-2.0
Производство на хартия, картон и изделия от хартия и картон	C17	-4.3	2.2	-0.9	3.0	1.4	-1.4
Печатна дейност и възпроизвеждане на записани носители	C18	-7.0	5.6	2.0	2.3	-2.9	-2.3
Производство на кокс и рафинирани нефтопродукти	C19
Производство на химични продукти	C20	-2.8	-1.3	1.0	3.2	3.9	-3.4
Производство на лекарствени вещества и продукти	C21	-4.6	5.4	-1.3	1.2	0.3	3.4
Производство на изделия от каучук и пластмаси	C22	-2.3	-0.3	-1.1	6.9	-1.2	1.8
Производство на изделия от други неметални минерални суровини	C23	-7.5	-4.0	2.6	0.3	0.5	-1.9
Производство на основни метали	C24	-5.6	-3.1	-2.7	1.9	0.2	-0.4
Производство на метални изделия, без машини и оборудване	C25	-1.6	5.5	-12.5	12.5	-4.8	15.1
Производство на компютърна и комуникационна техника, електронни и оптични продукти	C26	0.4	7.3	-7.1	-2.0	6.5	1.1
Производство на електрически съоръжения	C27	-4.1	5.8	2.4	2.6	-0.6	-3.8
Производство на машини и оборудване с общо и специално предназначение	C28	-6.2	0.3	4.0	-4.4	1.3	-0.3
Производство на автомобили, ремаркета и полуремаркета	C29	-0.2	-0.1	3.7	3.0	2.9	-4.4
Производство на превозни средства, без автомобили	C30	6.9	-2.7	-1.6	-3.2	7.6	-6.9
Производство на мебели	C31	-1.3	0.7	-4.3	7.0	-4.0	0.1
Производство, неklasифицирано другаде	C32	-5.3	-3.5	12.7	-8.6	3.3	-5.0
Ремонт и инсталиране на машини и оборудване	C33	-4.2	5.8	-1.7	12.6	-4.2	-0.9
Производство и разпределение на електрическа и топлинна енергия и газ	D	1.6	3.6	-6.3	0.4	-0.7	-0.7
Производство и разпределение на електрическа и топлинна енергия и газ	D35	1.6	3.6	-6.3	0.4	-0.7	-0.7

¹ Сезонно изгладени данни.

² „..“ - конфиденциални данни.



Таблица 2

 Изменение на индексите на промишленото производство спрямо
 съответния месец на предходната година^{1,2}

(Проценти)

Икономически дейности	Код по КИД - 2008	2018					
		II	III	IV	V	VI	VII
Промисленост - общо	В_TO_E36	-0.9	1.6	-0.7	0.5	3.6	1.0
Добивна промишленост	В	-14.4	-8.9	-2.3	-8.0	9.1	-8.8
Добив на въглища	B05	-31.7	-5.8	-30.9	-22.1	4.9	-12.4
Добив на нефт и природен газ	B06
Добив на метални руди	B07	2.1	-6.2	17.4	-0.8	19.3	-3.0
Добив на неметални материали и суровини	B08	16.6	13.0	32.3	26.6	18.5	13.7
Спомагателни дейности в добива	B09
Преработваща промишленост	С	1.2	0.6	-1.1	1.1	3.8	2.1
Производство на хранителни продукти	C10	0.8	6.9	2.3	0.3	-7.0	-3.3
Производство на напитки	C11	-6.4	-1.9	1.5	9.9	10.3	-4.8
Производство на тютюневи изделия	C12	-10.2	-27.1	-19.4	-20.9	-5.8	-13.3
Производство на текстил и изделия от текстил, без облекло	C13	-10.9	1.7	-4.4	-7.7	-7.7	3.1
Производство на облекло	C14	-7.3	-8.4	-9.1	-7.4	-7.4	-3.7
Обработка на кожи; производство на обувки и други изделия от обработени кожи без косъм	C15	5.8	4.3	3.1	0.8	4.5	15.3
Производство на дървен материал и изделия от него, без мебели	C16	-18.8	-11.7	-8.5	-9.7	-11.9	-9.7
Производство на хартия, картон и изделия от хартия и картон	C17	-4.8	-4.6	-1.2	-2.3	3.4	4.1
Печатна дейност и възпроизвеждане на записани носители	C18	-6.5	-5.2	5.9	3.1	3.2	-3.6
Производство на кокс и рафинирани нефтопродукти	C19
Производство на химични продукти	C20	-7.6	-4.3	-9.2	-3.8	5.3	-8.7
Производство на лекарствени вещества и продукти	C21	2.8	6.1	14.9	4.0	-2.4	4.8
Производство на изделия от каучук и пластмаси	C22	4.8	2.6	2.0	12.0	11.5	15.4
Производство на изделия от други неметални минерални суровини	C23	7.0	-1.0	6.0	6.0	10.0	4.6
Производство на основни метали	C24	-2.8	-5.4	1.7	-3.6	-4.2	9.7
Производство на метални изделия, без машини и оборудване	C25	-5.5	-2.0	-24.9	-7.6	-5.2	-7.0
Производство на компютърна и комуникационна техника, електронни и оптични продукти	C26	11.9	9.2	6.1	11.7	11.0	14.3
Производство на електрически съоръжения	C27	2.9	10.4	13.3	12.1	11.7	7.8
Производство на машини и оборудване с общо и специално предназначение	C28	2.0	1.1	5.5	-9.8	1.4	-1.7
Производство на автомобили, ремаркета и полуремаркета	C29	16.1	9.5	23.2	20.0	31.3	16.9
Производство на превозни средства, без автомобили	C30	62.2	48.2	55.9	27.2	33.7	31.5
Производство на мебели	C31	11.0	6.1	0.4	7.3	6.3	9.2
Производство, неklasифицирано другаде	C32	-1.0	-2.9	15.9	8.5	7.2	15.8
Ремонт и инсталиране на машини и оборудване	C33	11.7	19.7	15.4	15.2	24.7	-0.4
Производство и разпределение на електрическа и топлинна енергия и газ	D	-2.4	7.8	-3.6	-5.1	-4.9	-5.2
Производство и разпределение на електрическа и топлинна енергия и газ	D35	-2.4	7.8	-3.6	-5.1	-4.9	-5.2

¹ Календарно изгладени данни.

² „..“ - конфиденциални данни.



Таблица 3

Индекси на промишленото производство¹
(Сезонно изгладени, 2015 = 100)

Код по КИД - 2008	2017						2018						
	VII	VIII	IX	X	XI	XII	I	II	III	IV	V	VI	VII
В_TO_E36	107.0	106.8	107.3	106.5	106.7	107.7	107.2	106.0	107.8	106.0	108.7	109.6	108.2
В	104.0	112.3	109.5	104.4	102.9	100.4	101.0	96.3	96.3	95.7	97.1	115.4	95.3
В05	92.7	94.7	95.2	93.6	79.4	86.0	81.6	74.8	92.7	73.5	88.2	102.9	82.7
В06
В07	118.2	129.5	126.9	117.5	120.0	110.0	124.4	122.1	110.0	120.4	104.9	140.3	114.4
В08	76.9	79.5	82.5	84.8	95.1	89.8	113.5	105.3	92.9	104.2	102.6	102.9	89.2
В09
С	110.4	110.1	111.1	111.1	112.0	114.2	114.2	110.5	111.4	109.5	113.1	113.5	112.9
С10	106.9	102.8	103.7	104.8	105.1	110.7	110.1	103.6	110.0	101.9	105.5	102.8	103.5
С11	99.8	93.9	99.0	100.6	93.5	97.0	102.6	96.4	98.6	97.1	104.8	103.4	96.4
С12	60.9	71.4	68.8	65.5	64.0	57.7	57.4	63.7	60.4	61.1	65.5	68.0	59.1
С13	98.6	97.6	101.6	99.7	103.0	101.1	97.5	95.9	101.1	95.8	93.6	93.8	100.4
С14	96.2	93.8	97.4	96.1	99.5	95.5	92.2	93.6	95.1	90.3	91.4	91.5	92.4
С15	82.7	84.7	87.1	92.2	91.5	99.0	90.4	99.2	104.0	98.5	101.1	100.1	95.7
С16	84.7	81.0	84.0	83.8	84.4	87.5	87.8	79.5	79.4	82.3	82.5	78.5	76.9
С17	98.9	102.6	101.2	104.3	103.9	96.5	103.2	98.7	101.0	100.1	103.1	104.5	103.0
С18	105.8	99.8	100.2	102.5	99.5	98.6	105.4	98.0	103.5	105.6	108.1	105.0	102.5
С19
С20	123.6	127.8	123.6	123.6	122.3	124.0	113.9	110.7	109.3	110.4	114.0	118.4	114.4
С21	112.7	111.0	108.1	98.6	112.4	115.2	109.5	104.5	110.1	108.7	110.0	110.4	114.1
С22	115.9	121.5	124.6	123.9	123.9	127.6	128.5	125.6	125.2	123.8	132.4	130.9	133.2
С23	99.6	102.5	101.0	104.1	104.9	103.0	116.8	108.1	103.8	106.5	106.8	107.3	105.2
С24	107.9	109.7	116.6	119.6	123.3	127.9	124.9	117.8	114.2	111.1	113.2	113.4	112.9
С25	156.3	138.7	126.3	137.2	135.3	123.0	128.7	126.7	133.7	117.0	131.5	125.2	144.1
С26	127.9	134.1	118.3	133.4	135.6	131.0	138.1	138.7	148.8	138.2	135.4	144.2	145.7
С27	103.7	103.8	110.8	109.9	107.5	113.2	111.1	106.5	112.7	115.3	118.3	117.6	113.1
С28	117.6	117.0	117.5	121.0	120.9	125.3	122.8	115.2	115.5	120.2	114.9	116.5	116.1
С29	117.3	116.1	123.0	128.4	127.2	128.1	132.0	131.7	131.6	136.5	140.6	144.7	138.4
С30	91.2	90.7	98.7	97.4	115.8	91.5	121.8	130.2	126.7	124.7	120.7	129.9	120.8
С31	102.1	102.3	100.5	99.5	101.4	112.2	114.4	112.9	113.6	108.7	116.4	111.7	111.8
С32	115.4	138.0	135.8	125.3	137.8	145.4	145.2	137.5	132.8	149.6	136.8	141.3	134.2
С33	120.1	95.2	104.9	90.2	106.4	111.1	112.1	107.4	113.6	111.7	125.8	120.4	119.3
Д	96.3	95.2	94.5	90.5	92.2	92.7	93.9	95.4	98.8	92.6	93.0	92.4	91.7
Д35	96.3	95.2	94.5	90.5	92.2	92.7	93.9	95.4	98.8	92.6	93.0	92.4	91.7

¹ „..“ - конфиденциални данни.



Таблица 4

Индекси на промишленото производство¹
(Календарно изгладени, 2015 = 100)

Код по КИД - 2008	2015	2016	2017						2018						
	VII	VII	VII	VIII	IX	X	XI	XII	I	II	III	IV	V	VI	VII
В_TO_E36	103.0	105.8	110.6	103.1	106.9	109.6	113.1	113.6	102.4	99.5	110.5	101.3	104.4	112.5	111.7
В	99.5	99.2	103.0	110.6	113.5	118.1	111.4	109.2	97.9	90.3	92.0	89.5	90.5	111.5	93.9
В05	96.0	80.0	85.8	92.3	102.3	115.8	93.0	104.2	94.5	74.5	82.2	54.4	72.0	85.5	75.1
В06
В07	99.6	112.2	118.0	127.1	126.6	125.2	125.2	115.8	116.0	112.9	108.3	121.1	104.9	140.3	114.4
В08	118.2	103.9	85.6	87.4	89.9	98.4	107.8	93.2	70.4	78.9	82.8	104.0	107.2	114.7	97.3
В09
С	106.8	110.8	117.8	106.1	112.7	116.3	118.2	113.5	99.3	99.3	113.5	107.3	113.0	121.0	120.3
С10	96.8	104.8	108.5	106.0	111.6	115.5	112.6	115.6	92.8	89.2	108.1	97.4	103.8	105.7	105.0
С11	124.6	137.3	127.8	118.0	107.5	89.8	82.6	100.7	63.3	67.1	93.4	97.9	113.7	127.6	121.7
С12	109.2	97.4	66.4	73.9	67.3	63.1	62.6	56.3	36.0	50.2	59.9	55.6	67.7	79.4	57.5
С13	108.1	103.4	102.3	76.7	97.7	102.4	107.4	86.6	82.4	93.3	114.1	105.6	106.6	103.1	105.5
С14	113.8	122.0	110.5	90.6	95.0	96.9	99.3	95.7	95.1	91.4	93.7	82.2	83.1	99.0	106.4
С15	128.5	115.1	97.6	82.3	94.7	96.3	93.4	92.9	90.7	97.2	107.5	87.1	86.7	105.0	112.6
С16	101.2	96.7	92.0	82.0	87.9	92.5	91.5	81.5	70.1	69.1	77.7	81.1	82.6	84.8	83.1
С17	99.0	108.5	102.5	102.0	102.0	105.4	104.6	90.0	100.4	95.0	103.8	98.8	105.3	110.4	106.7
С18	96.6	102.6	105.6	93.2	99.4	109.8	112.9	107.6	94.5	89.4	104.8	101.7	105.8	107.0	101.8
С19
С20	114.8	114.0	127.8	126.6	121.1	122.6	126.0	124.2	105.7	103.2	118.9	113.4	113.5	122.6	116.7
С21	93.8	90.7	107.9	97.1	105.0	102.2	119.4	118.9	102.5	102.9	117.4	105.9	107.5	116.6	113.1
С22	109.1	118.4	123.8	119.2	129.4	137.0	128.1	107.6	113.1	113.9	128.3	124.0	135.2	140.5	142.9
С23	110.3	102.8	108.4	108.8	109.2	116.7	113.3	91.9	80.7	85.0	100.2	110.6	115.6	117.6	113.4
С24	120.3	117.3	111.6	96.4	119.5	124.7	127.1	115.4	126.5	105.2	120.5	114.4	110.6	113.1	122.4
С25	105.2	117.6	163.6	137.6	130.5	139.3	146.4	146.2	93.1	110.8	135.7	115.4	127.2	133.9	152.1
С26	105.2	111.0	130.8	117.2	113.4	139.8	144.6	138.9	129.7	128.2	160.5	136.8	132.7	152.0	149.5
С27	107.5	111.9	110.0	89.8	112.7	122.3	116.9	102.4	103.0	100.7	118.6	112.9	117.8	126.2	118.5
С28	105.1	111.6	125.0	104.5	115.7	123.7	128.9	120.6	108.2	110.0	121.8	121.4	115.1	125.3	122.9
С29	102.9	107.2	115.3	95.6	122.9	138.3	135.3	116.9	134.8	133.2	140.9	137.3	141.9	149.4	134.8
С30	93.0	87.1	86.9	77.6	90.9	90.8	115.5	89.1	115.2	128.5	149.5	133.3	140.5	143.3	114.3
С31	103.1	108.7	104.5	101.7	103.8	108.2	111.1	115.0	98.1	100.5	113.9	106.3	116.0	113.3	114.1
С32	109.1	106.4	114.1	141.7	144.4	143.2	145.5	129.3	125.1	119.0	132.9	145.3	135.9	160.2	132.1
С33	102.8	99.1	123.9	92.4	110.5	94.4	124.4	152.3	79.1	89.4	110.9	99.0	120.9	122.4	123.4
Д	90.7	90.3	89.1	87.3	83.0	83.9	98.3	116.3	116.9	104.6	107.6	82.8	76.0	79.9	84.5
Д35	90.7	90.3	89.1	87.3	83.0	83.9	98.3	116.3	116.9	104.6	107.6	82.8	76.0	79.9	84.5

¹ „..“ - конфиденциални данни.