

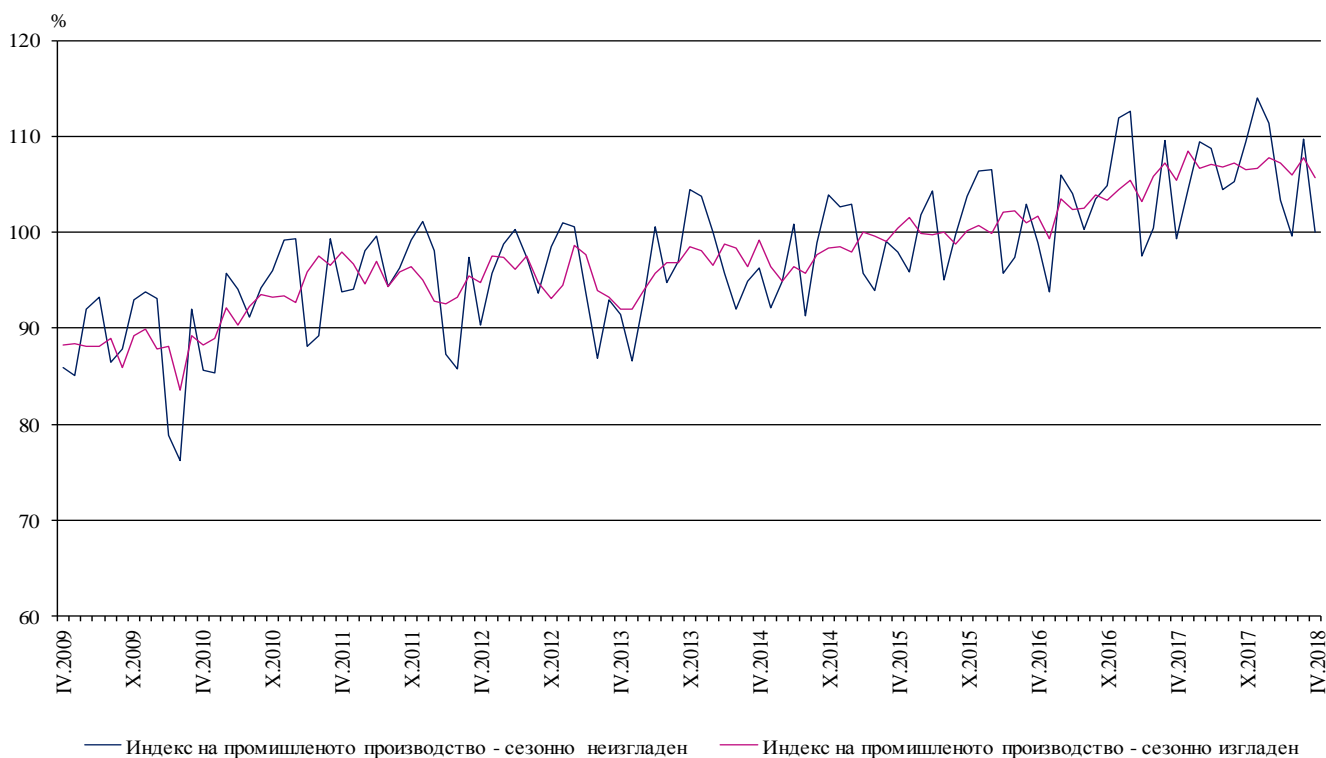


ИНДЕКСИ НА ПРОМИШЛЕНОТО ПРОИЗВОДСТВО ПРЕЗ АПРИЛ 2018 ГОДИНА¹

По предварителни данни през април 2018 г. индексът на промишленото производство², изчислен от сезонно изгладените данни³, намалява с 2.0% в сравнение с март 2018 година.

През април 2018 г. при календарно изгладения индекс⁴ на промишленото производство е регистриран спад от 0.8% спрямо съответния месец на 2017 година.

Фиг. 1. Индекси на промишленото производство (2015 = 100)



¹ Данните за април 2018 г. са предварителни. Окончателните данни за март 2018 г. са публикувани на сайта на НСИ (<http://www.nsi.bg/bg>).

² Месечните индекси на производството измерват измененията в произведената продукция на промишлените предприятия. Тази информация е подходяща за проследяване на текущото икономическо развитие и за краткосрочни прогнози. Индексите не измерват действителното равнище на производството, а оценяват средното изменение на производството между два времеви периода. За оценката на индексите се извършва представително наблюдение на предприятията от промишлеността, като извадката обхваща предприятия, чийто годишен оборот надхвърля 97% от оборота на цялата промишленост.

Индексите на промишленото производство се изчисляват при постоянна база чрез претегляне със структурата на добавената стойност по факторни разходи.

³ Сезонното изглаждане е статистически метод за отстраняване на сезонния компонент на времевия ред.

⁴ Календарното изглаждане представлява отстраняване на вариациите в месечните данни, дължащи се на различния брой календарни и работни дни в месеците, на националните празници, както и на наличието на екстремни стойности (например наличието на повече неработни дни през май може да допринесе за спад на производството в някои дейности).

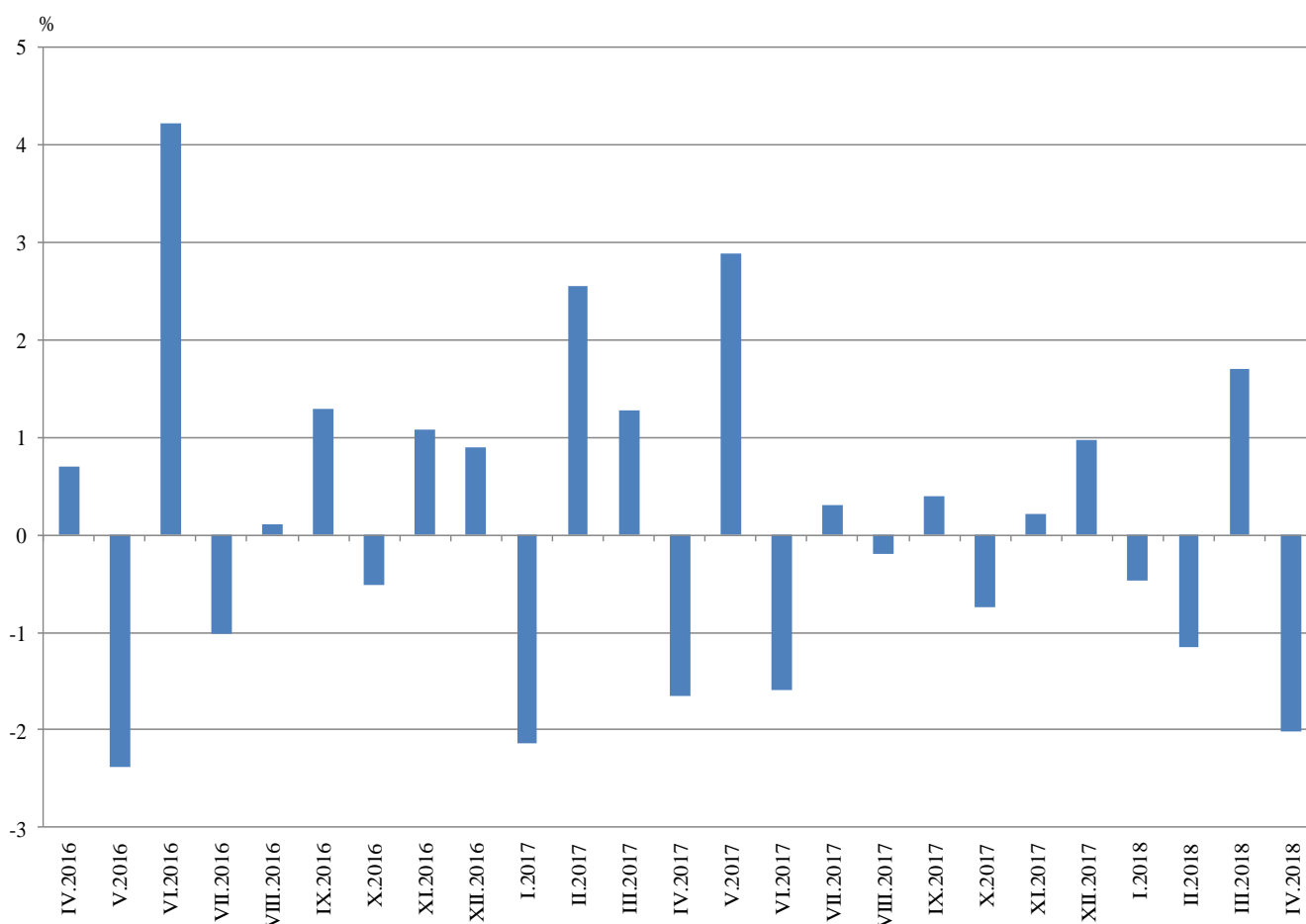


Месечни изменения

През април 2018 г. намаление спрямо предходния месец е регистрирано в производството и разпределението на електрическа и топлоенергия и газ - с 6.4%, в преработващата промишленост - с 2.1%, и в добивната промишленост - с 0.6%.

По-значителен спад в преработващата промишленост се наблюдава при: производството на метални изделия, без машини и оборудване - с 12.5%, производството на хранителни продукти - със 7.4%, производството на компютърна и комуникационна техника, електронни и оптични продукти - със 7.0%, обработката на кожи; производството на обувки и други изделия от обработени кожи без косъм - с 6.2%. Ръст е регистриран при: производството на тютюневи изделия - с 4.6%, производството на дървен материал и изделия от него, без мебели - с 4.3%, производството на машини и оборудване с общо и специално предназначение - с 4.0%, производството на автомобили, ремаркета и полуремаркета - с 3.5%.

Фиг. 2. Изменение на индекса на промишленото производство спрямо предходния месец (Сезонно изгладени)



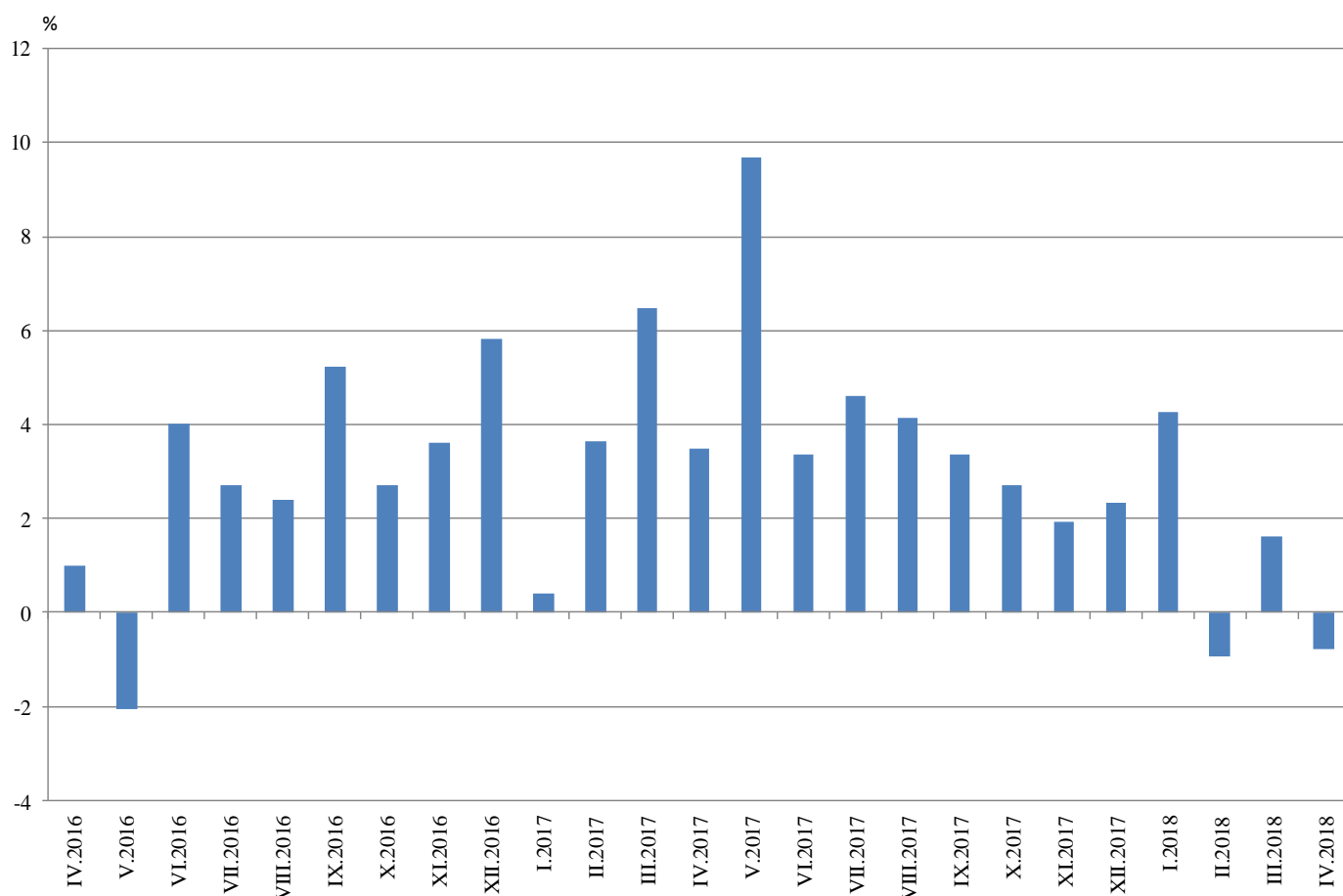


Годишни изменения

На годишна база спад на промишленото производство, изчислен от календарно изгладените данни, е отчетен в производството и разпределението на електрическа и топлоенергия и газ - с 3.6%, в добивната промишленост - с 2.4%, и в преработващата промишленост - с 1.1%.

По-значително намаление в преработващата промишленост спрямо предходната година се наблюдава при: производството на метални изделия, без машини и оборудване - с 24.8%, производството на тютюневи изделия - с 19.2%, производството на химични продукти - с 9.8%, производството на облекло - с 9.2%. Увеличение е отчетено при: производството на превозни средства, без автомобили - с 55.9%, производството на автомобили, ремаркета и полуремаркета - с 22.9%, ремонта и инсталирането на машини и оборудване - с 15.4%, производството на лекарствени вещества и продукти - с 13.7%.

Фиг. 3. Изменение на индекса на промишленото производство спрямо съответния месец на предходната година (Календарно изгладени)





Приложение

Таблица 1

Изменение на индексите на промишленото производство
спрямо предходния месец^{1,2}

(Проценти)

Икономически дейности	Код по КИД - 2008	2017		2018			
		XI	XII	I	II	III	IV
Промисленост - общо	V_TO_E36	0.2	1.0	-0.5	-1.1	1.7	-2.0
Добивна промисленост	B	-1.4	-2.5	0.6	-4.6	0.0	-0.6
Добив на въглища	B05	-15.1	8.3	-5.1	-8.3	23.9	-21.1
Добив на нефт и природен газ	B06
Добив на метални руди	B07	2.1	-8.4	13.1	-1.8	-10.0	9.4
Добив на неметални материали и суровини	B08	12.2	-5.6	26.4	-7.3	-11.8	12.1
Спомагателни дейности в добива	B09
Преработваща промисленост	C	0.8	1.9	0.0	-3.2	0.9	-2.1
Производство на хранителни продукти	C10	0.3	5.4	-0.6	-5.9	6.1	-7.4
Производство на напитки	C11	-7.1	3.7	5.8	-6.0	2.3	-0.8
Производство на тютюневи изделия	C12	-2.4	-9.8	-0.4	11.0	-5.2	4.6
Производство на текстил и изделия от текстил, без облекло	C13	3.4	-1.9	-3.6	-1.6	5.4	-5.1
Производство на облекло	C14	3.5	-4.0	-3.4	1.4	1.7	-5.2
Обработка на кожи; производство на обувки и други изделия от обработени кожи без косъм	C15	-0.7	8.2	-8.6	9.7	4.9	-6.2
Производство на дървен материал и изделия от него, без мебели	C16	0.7	3.8	0.3	-9.5	-0.1	4.3
Производство на хартия, картон и изделия от хартия и картон	C17	-0.4	-7.1	7.0	-4.3	2.2	-1.5
Печатна дейност и възпроизвеждане на записани носители	C18	-3.0	-0.9	6.9	-7.0	5.6	1.9
Производство на кокс и рафинирани нефтопродукти	C19
Производство на химични продукти	C20	-1.1	1.4	-8.2	-2.8	-1.3	0.2
Производство на лекарствени вещества и продукти	C21	14.0	2.5	-5.0	-4.6	5.4	-2.3
Производство на изделия от каучук и пластмаси	C22	0.0	2.9	0.7	-2.3	-0.3	-1.7
Производство на изделия от други неметални минерални суровини	C23	0.8	-1.8	13.4	-7.5	-4.0	2.7
Производство на основни метали	C24	3.2	3.7	-2.4	-5.6	-3.1	-2.6
Производство на метални изделия, без машини и оборудване	C25	-1.4	-9.1	4.7	-1.6	5.5	-12.5
Производство на компютърна и комуникационна техника, електронни и оптични продукти	C26	1.6	-3.4	5.4	0.4	7.3	-7.0
Производство на електрически съоръжения	C27	-2.2	5.3	-1.9	-4.1	5.8	1.9
Производство на машини и оборудване с общо и специално предназначение	C28	-0.1	3.7	-2.0	-6.2	0.3	4.0
Производство на автомобили, ремаркета и полуремаркета	C29	-0.9	0.7	3.0	-0.2	-0.1	3.5
Производство на превозни средства, без автомобили	C30	18.9	-21.0	33.1	6.9	-2.7	-1.9
Производство на мебели	C31	1.9	10.7	2.0	-1.3	0.7	-4.9
Производство, неklasифицирано другаде	C32	10.0	5.5	-0.2	-5.3	-3.5	12.6
Ремонт и инсталиране на машини и оборудване	C33	17.9	4.5	0.9	-4.2	5.8	-2.1
Производство и разпределение на електрическа и топлинна енергия и газ	D	1.9	0.6	1.3	1.6	3.6	-6.4
Производство и разпределение на електрическа и топлинна енергия и газ	D35	1.9	0.6	1.3	1.6	3.6	-6.4

¹ Сезонно изгладени данни.

² „..” - конфиденциални данни.



Таблица 2

 Изменение на индексите на промишленото производство спрямо
 съответния месец на предходната година^{1,2}

(Проценти)

Икономически дейности	Код по КИД - 2008	2017		2018			
		XI	XII	I	II	III	IV
Промисленост - общо	В_TO_E36	1.9	2.3	4.3	-0.9	1.6	-0.8
Добивна промишленост	В	-6.8	-7.0	-3.5	-14.4	-8.9	-2.4
Добив на въглища	B05	-23.1	-8.2	-9.0	-31.7	-5.8	-30.9
Добив на нефт и природен газ	B06
Добив на метални руди	B07	1.3	-3.9	5.1	2.1	-6.2	17.1
Добив на неметални материали и суровини	B08	9.6	8.9	54.0	16.6	13.0	32.3
Спомагателни дейности в добива	B09
Преработваща промишленост	С	4.9	5.7	11.1	1.2	0.6	-1.1
Производство на хранителни продукти	C10	2.5	11.0	6.7	0.8	6.9	2.2
Производство на напитки	C11	-13.3	-7.6	14.8	-6.4	-1.9	3.4
Производство на тютюневи изделия	C12	-23.9	-40.1	-39.2	-10.2	-27.1	-19.2
Производство на текстил и изделия от текстил, без облекло	C13	2.2	6.7	3.0	-10.9	1.7	-4.7
Производство на облекло	C14	7.1	0.4	-9.9	-7.3	-8.4	-9.2
Обработка на кожи; производство на обувки и други изделия от обработени кожи без косъм	C15	-8.3	9.4	-5.4	5.8	4.3	2.5
Производство на дървен материал и изделия от него, без мебели	C16	-2.8	1.8	-0.5	-18.8	-11.7	-7.8
Производство на хартия, картон и изделия от хартия и картон	C17	-6.1	-7.7	1.1	-4.8	-4.6	-1.5
Печатна дейност и възпроизвеждане на записани носители	C18	-7.0	-1.7	2.0	-6.5	-5.2	6.0
Производство на кокс и рафинирани нефтопродукти	C19
Производство на химични продукти	C20	13.1	24.5	3.6	-7.6	-4.3	-9.8
Производство на лекарствени вещества и продукти	C21	13.7	22.5	2.7	2.8	6.1	13.7
Производство на изделия от каучук и пластмаси	C22	7.2	13.0	9.6	4.8	2.6	2.2
Производство на изделия от други неметални минерални суровини	C23	9.2	5.5	39.5	7.0	-1.0	6.1
Производство на основни метали	C24	11.4	26.0	22.4	-2.8	-5.4	1.7
Производство на метални изделия, без машини и оборудване	C25	0.7	-16.7	21.6	-5.5	-2.0	-24.8
Производство на компютърна и комуникационна техника, електронни и оптични продукти	C26	15.4	18.3	0.7	11.9	9.2	5.8
Производство на електрически съоръжения	C27	5.0	15.7	11.1	2.9	10.4	13.2
Производство на машини и оборудване с общо и специално предназначение	C28	9.5	13.1	16.9	2.0	1.1	5.1
Производство на автомобили, ремаркета и полуремаркета	C29	11.6	11.6	17.5	16.1	9.5	22.9
Производство на превозни средства, без автомобили	C30	47.1	-2.5	33.0	62.2	48.2	55.9
Производство на мебели	C31	-9.8	9.9	15.9	11.0	6.1	0.0
Производство, неklasифицирано другаде	C32	3.3	7.2	-9.5	-1.0	-2.9	15.7
Ремонт и инсталиране на машини и оборудване	C33	12.0	12.3	30.0	11.7	19.7	15.4
Производство и разпределение на електрическа и топлинна енергия и газ	D	-4.6	-4.9	-8.4	-2.4	7.8	-3.6
Производство и разпределение на електрическа и топлинна енергия и газ	D35	-4.6	-4.9	-8.4	-2.4	7.8	-3.6

¹ Календарно изгладени данни.

² „..” - конфиденциални данни.



Таблица 3

Индекси на промишленото производство¹
(Сезонно изгладени, 2015 = 100)

Код по КИД - 2008	2017									2018			
	IV	V	VI	VII	VIII	IX	X	XI	XII	I	II	III	IV
В_TO_E36	105.4	108.4	106.7	107.0	106.8	107.3	106.5	106.7	107.7	107.2	106.0	107.8	105.6
В	97.9	105.1	107.2	104.0	112.3	109.5	104.4	102.9	100.4	101.0	96.3	96.3	95.7
В05	96.0	107.8	101.5	92.7	94.7	95.2	93.6	79.4	86.0	81.6	74.8	92.7	73.2
В06
В07	102.9	107.4	113.5	118.2	129.5	126.9	117.5	120.0	110.0	124.4	122.1	110.0	120.3
В08	79.3	81.2	87.6	76.9	79.5	82.5	84.8	95.1	89.8	113.5	105.3	92.9	104.1
В09
С	108.6	111.9	109.7	110.4	110.1	111.1	111.1	112.0	114.2	114.2	110.5	111.4	109.1
С10	99.3	105.2	110.3	106.9	102.8	103.7	104.8	105.1	110.7	110.1	103.6	110.0	101.8
С11	94.2	97.0	95.5	99.8	93.9	99.0	100.6	93.5	97.0	102.6	96.4	98.6	97.7
С12	72.5	81.1	76.4	60.9	71.4	68.8	65.5	64.0	57.7	57.4	63.7	60.4	63.2
С13	100.0	100.5	100.6	98.6	97.6	101.6	99.7	103.0	101.1	97.5	95.9	101.1	95.9
С14	98.2	98.4	98.5	96.2	93.8	97.4	96.1	99.5	95.5	92.2	93.6	95.1	90.2
С15	96.7	101.2	96.4	82.7	84.7	87.1	92.2	91.5	99.0	90.4	99.2	104.0	97.6
С16	89.8	91.5	88.8	84.7	81.0	84.0	83.8	84.4	87.5	87.8	79.5	79.4	82.8
С17	99.2	105.5	101.2	98.9	102.6	101.2	104.3	103.9	96.5	103.2	98.7	101.0	99.4
С18	100.3	106.0	102.1	105.8	99.8	100.2	102.5	99.5	98.6	105.4	98.0	103.5	105.5
С19
С20	118.8	117.2	117.1	123.6	127.8	123.6	123.6	122.3	124.0	113.9	110.7	109.3	109.5
С21	93.4	106.0	111.2	112.7	111.0	108.1	98.6	112.4	115.2	109.5	104.5	110.1	107.6
С22	119.0	119.6	117.3	115.9	121.5	124.6	123.9	123.9	127.6	128.5	125.6	125.2	123.1
С23	100.0	100.9	98.4	99.6	102.5	101.0	104.1	104.9	103.0	116.8	108.1	103.8	106.6
С24	113.5	114.5	111.9	107.9	109.7	116.6	119.6	123.3	127.9	124.9	117.8	114.2	111.2
С25	154.5	142.4	131.3	156.3	138.7	126.3	137.2	135.3	123.0	128.7	126.7	133.7	116.9
С26	130.1	119.9	130.3	127.9	134.1	118.3	133.4	135.6	131.0	138.1	138.7	148.8	138.3
С27	102.1	107.0	106.9	103.7	103.8	110.8	109.9	107.5	113.2	111.1	106.5	112.7	114.8
С28	114.2	126.4	114.4	117.6	117.0	117.5	121.0	120.9	125.3	122.8	115.2	115.5	120.2
С29	110.8	117.6	111.9	117.3	116.1	123.0	128.4	127.2	128.1	132.0	131.7	131.6	136.2
С30	83.8	97.5	102.1	91.2	90.7	98.7	97.4	115.8	91.5	121.8	130.2	126.7	124.3
С31	107.2	109.6	104.9	102.1	102.3	100.5	99.5	101.4	112.2	114.4	112.9	113.6	108.0
С32	129.8	125.7	131.9	115.4	138.0	135.8	125.3	137.8	145.4	145.2	137.5	132.8	149.5
С33	96.6	110.9	97.2	120.1	95.2	104.9	90.2	106.4	111.1	112.1	107.4	113.6	111.2
Д	95.5	97.7	96.8	96.3	95.2	94.5	90.5	92.2	92.7	93.9	95.4	98.8	92.5
Д35	95.5	97.7	96.8	96.3	95.2	94.5	90.5	92.2	92.7	93.9	95.4	98.8	92.5

¹ „..” - конфиденциални данни.



Таблица 4

Индекси на промишленото производство¹
(Календарно изгладени, 2015 = 100)

Код по КИД - 2008	2015	2016	2017									2018			
	IV	IV	IV	V	VI	VII	VIII	IX	X	XI	XII	I	II	III	IV
B_TO_E36	97.6	98.6	102.0	103.9	108.5	110.6	103.1	106.9	109.6	113.1	113.6	102.4	99.5	110.5	101.2
B	94.0	96.3	91.7	98.4	102.2	103.0	110.6	113.5	118.1	111.4	109.2	97.9	90.3	92.0	89.5
B05	93.5	68.0	78.7	92.5	81.5	85.8	92.3	102.3	115.8	93.0	104.2	94.5	74.5	82.2	54.4
B06
B07	95.1	116.9	103.1	105.8	117.6	118.0	127.1	126.6	125.2	125.2	115.8	116.0	112.9	108.3	120.8
B08	95.6	93.7	78.6	84.7	96.8	85.6	87.4	89.9	98.4	107.8	93.2	70.4	78.9	82.8	103.9
B09
C	98.9	101.9	108.4	111.8	116.6	117.8	106.1	112.7	116.3	118.2	113.5	99.3	99.3	113.5	107.2
C10	98.5	97.5	95.2	103.4	113.7	108.5	106.0	111.6	115.5	112.6	115.6	92.8	89.2	108.1	97.3
C11	102.5	114.8	96.5	103.5	115.7	127.8	118.0	107.5	89.8	82.6	100.7	63.3	67.1	93.4	99.8
C12	106.5	60.4	68.9	85.7	84.2	66.4	73.9	67.3	63.1	62.6	56.3	36.0	50.2	59.9	55.7
C13	105.6	116.9	110.5	115.5	111.7	102.3	76.7	97.7	102.4	107.4	86.6	82.4	93.3	114.1	105.3
C14	90.9	94.1	90.4	89.7	107.0	110.5	90.6	95.0	96.9	99.3	95.7	95.1	91.4	93.7	82.1
C15	92.0	90.7	84.5	86.0	100.4	97.6	82.3	94.7	96.3	93.4	92.9	90.7	97.2	107.5	86.6
C16	101.1	91.4	88.6	91.4	96.3	92.0	82.0	87.9	92.5	91.5	81.5	70.1	69.1	77.7	81.7
C17	93.9	105.4	100.1	107.7	106.8	102.5	102.0	102.0	105.4	104.6	90.0	100.4	95.0	103.8	98.5
C18	93.1	97.3	96.0	102.6	103.7	105.6	93.2	99.4	109.8	112.9	107.6	94.5	89.4	104.8	101.8
C19
C20	101.7	100.4	124.9	118.0	116.5	127.8	126.6	121.1	122.6	126.0	124.2	105.7	103.2	118.9	112.7
C21	108.8	101.3	92.1	103.4	119.4	107.9	97.1	105.0	102.2	119.4	118.9	102.5	102.9	117.4	104.7
C22	101.1	110.9	121.5	120.7	126.1	123.8	119.2	129.4	137.0	128.1	107.6	113.1	113.9	128.3	124.1
C23	98.3	104.2	104.4	109.1	106.9	108.4	108.8	109.2	116.7	113.3	91.9	80.7	85.0	100.2	110.8
C24	123.6	101.6	112.5	114.7	118.1	111.6	96.4	119.5	124.7	127.1	115.4	126.5	105.2	120.5	114.4
C25	84.9	114.9	153.6	137.6	141.2	163.6	137.6	130.5	139.3	146.4	146.2	93.1	110.8	135.7	115.6
C26	100.3	101.3	129.0	118.9	137.0	130.8	117.2	113.4	139.8	144.6	138.9	129.7	128.2	160.5	136.6
C27	100.1	96.4	99.7	105.1	113.0	110.0	89.8	112.7	122.3	116.9	102.4	103.0	100.7	118.6	112.8
C28	103.0	96.5	115.0	127.6	123.6	125.0	104.5	115.7	123.7	128.9	120.6	108.2	110.0	121.8	120.9
C29	101.4	112.2	111.4	118.3	113.8	115.3	95.6	122.9	138.3	135.3	116.9	134.8	133.2	140.9	137.0
C30	92.2	118.6	85.5	110.4	107.2	86.9	77.6	90.9	90.8	115.5	89.1	115.2	128.5	149.5	133.3
C31	101.6	105.3	105.9	108.1	106.6	104.5	101.7	103.8	108.2	111.1	115.0	98.1	100.5	113.9	105.9
C32	91.2	105.4	125.4	125.3	149.4	114.1	141.7	144.4	143.2	145.5	129.3	125.1	119.0	132.9	145.0
C33	83.1	83.0	85.8	104.9	98.1	123.9	92.4	110.5	94.4	124.4	152.3	79.1	89.4	110.9	99.0
D	95.5	89.0	85.9	80.1	84.1	89.1	87.3	83.0	83.9	98.3	116.3	116.9	104.6	107.6	82.8
D35	95.5	89.0	85.9	80.1	84.1	89.1	87.3	83.0	83.9	98.3	116.3	116.9	104.6	107.6	82.8

¹ „..” - конфиденциални данни.